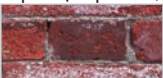





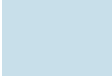
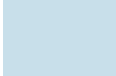







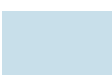
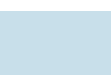


# Памятка штукатура

## Наружные работы

Рекомендации по использованию  
строительных смесей КНАУФ  
на различных основаниях

	КНАУФ- Адгезив	КНАУФ- Грюнбанд	КНАУФ- Унтерпутц	КНАУФ- Зокельпутц
	Обрызг или грунтование поверхности	Выравнивание поверхности основания		Выравнивание поверхности оснований
				
Бетон				
Кирпич				
Кирпич (старая кладка)				
Газобетон				
Кирпич силикатный				
Старая штукатурка				

	КНАУФ-Севенер	КНАУФ-Изогрунд	КНАУФ-Диамант	КНАУФ Мульти-финиш
	Наружное утепление и ремонт штукатурок	Грунтование поверхности штукатурок	Декоративная штукатурка	Шпаклевка цементная фасадная
				
Бетон				
Кирпич				
Кирпич (старая кладка)				
Газобетон				
Кирпич силикатный				
Старая штукатурка				

Можно использовать

Нельзя использовать





## Основание: бетон

- Обрызг
- Выравнивающие штукатурки
- Грунтовка
- Декоративная штукатурка



# Последовательность работ

## Подготовка основания

Удалить с основания пыль, грязь или части, мешающие сцеплению штукатурки, если нужно, промыть водой под давлением, водопескоструйным агрегатом, удалить остатки опалубочной смазки, увлажнить.

## Обрызг

Для создания шероховатой поверхности и регулировки впитывающей способности нанести **КНАУФ-Адгезив** (стр. 16). Перед нанесением выравнивающих штукатурок оставить твердеть на один день. Через 1-2 часа после нанесения поверхность слегка «задрать» правилом, теркой и т.п. для разрушения цементной пленки.

## Выравнивающие штукатурки

**Теплоизоляционная – КНАУФ-Грюнбанд** (стр. 20) предназначена для оштукатуривания поверхностей стен (потолков) теплоизоляционной каменной и кирпичной кладки, а также обычных оснований под последующее нанесение на них декоративных покрытий.

**Обычная – КНАУФ-Унтерпутц** (стр. 24) предназначена для высококачественного оштукатуривания фасадов, а также обычных твердых оснований в помещениях с повышенной влажностью (подвалы, прачечные, производственные помещения и т.п.).

**Цокольная – КНАУФ-Зокельпутц** (стр. 28) применяется при наружных и внутренних работах, предназначена для оштукатуривания цоколей, а также обычных твердых оснований в помещениях с повышенной влажностью (подвалы, прачечные, производственные помещения и т.п.) под последующее нанесение на них декоративных покрытий.

## Шпаклевка

Шпаклевка цементная фасадная **КНАУФ Мульти-финиш**

Применяется для выравнивания поверхностей бетона и цементных штукатурок, например, **КНАУФ-Грюнбанд**, **КНАУФ-Унтерпутц** и **КНАУФ-Зокельпутц** на фасадах зданий и в помещениях с повышенной влажностью, для ремонта, заделки трещин, заполнения отверстий.

Перед нанесением цементной шпаклевки **КНАУФ Мульти-финиш** произвести обработку грунтовкой **КНАУФ-Тифенгрунд**.

## Грунтовка

Перед нанесением декоративных штукатурок провести предварительную обработку грунтовкой **КНАУФ-Изогрунд** (стр. 36).

## Декоративная штукатурка

**КНАУФ-Диамант** (стр. 38) образует равномерную шероховатую или зернистую структуру в виде «шубы», может окрашиваться. Применяется при оштукатуривании фасадов зданий и в помещениях с повышенной влажностью по поверхности цементных штукатурок.





## Основание: кирпич

- Выравнивающие штукатурки
- Грунтовка
- Декоративная штукатурка



# Последовательность работ

## Подготовка основания

Удалить с основания пыль, грязь или части, мешающие сцеплению штукатурки, если нужно, промыть водой под давлением, водопескоструйным агрегатом, расшить швы кирпичной кладки, перед нанесением штукатурного раствора увлажнить.

## Выравнивающие штукатурки

**Теплоизоляционная – КНАУФ-Грюнбанд** (стр. 20) предназначена для оштукатуривания поверхностей стен (потолков) теплоизоляционной каменной и кирпичной кладки, а также обычных оснований под последующее нанесение на них декоративных покрытий.

**Обычная – КНАУФ-Унтерпутц** (стр. 24) предназначена для высококачественного оштукатуривания фасадов, а также обычных твердых оснований в помещениях с повышенной влажностью (подвалы, прачечные, производственные помещения и т.п.).

**Цокольная – КНАУФ-Зокельпутц** (стр. 28) применяется при наружных и внутренних работах, предназначена для оштукатуривания цоколей, а также обычных твердых оснований в помещениях с повышенной влажностью (подвалы, прачечные, производственные помещения и т.п.) под последующее нанесение на них декоративных покрытий.

## Шпаклевка

Шпаклевка цементная фасадная **КНАУФ Мульти-финиш**

Применяется для выравнивания поверхностей бетона и цементных штукатурок, например, **КНАУФ-Грюнбанд**, **КНАУФ-Унтерпутц** и **КНАУФ-Зокельпутц** на фасадах зданий и в помещениях с повышенной влажностью, для ремонта, заделки трещин, заполнения отверстий.

Перед нанесением цементной шпаклевки **КНАУФ Мульти-финиш** произвести обработку грунтовкой **КНАУФ-Тифенгрунд**.

## Грунтовка

Перед нанесением декоративных штукатурок провести предварительную обработку грунтовкой **КНАУФ-Изогрунд** (стр. 36).

## Декоративная штукатурка

**КНАУФ-Диамант** (стр. 38) образует равномерную шероховатую или зернистую структуру в виде «шубы», может окрашиваться. Применяется при оштукатуривании фасадов зданий и в помещениях с повышенной влажностью по поверхности цементных штукатурок.



## Основание: кирпич (старая кладка)

- Обрызг
- Выравнивающие штукатурки
- Грунтовка
- Декоративная штукатурка





# Последовательность работ

## Подготовка основания

Удалить с основания пыль, грязь или части, мешающие сцеплению штукатурки, если нужно, промыть водой под давлением, водопескоструйным агрегатом, увлажнить.

## Обрызг

Для создания шероховатой поверхности и регулировки впитывающей способности нанести **КНАУФ-Адгезив** (стр. 16).

Перед нанесением выравнивающих штукатурок оставить твердеть на один день. Через 1-2 часа после нанесения поверхность слегка «задрать» правилом, теркой и т.п. для разрушения цементной пленки.

## Выравнивающие штукатурки

**Теплоизоляционная – КНАУФ-Грюнбанд** (стр. 20) предназначена для оштукатуривания поверхностей стен (потолков) теплоизоляционной каменной и кирпичной кладки, а также обычных оснований под последующее нанесение на них декоративных покрытий.

**Обычная – КНАУФ-Унтерпутц** (стр. 24) предназначена для высококачественного оштукатуривания фасадов, а также обычных твердых оснований в помещениях с повышенной влажностью (подвалы, прачечные, производственные помещения и т.п.).

**Цокольная – КНАУФ-Зокельпутц** (стр. 28) применяется при наружных и внутренних работах, предназначена для оштукатуривания цоколей, а также обычных твердых оснований в помещениях с повышенной влажностью (подвалы, прачечные, производственные помещения и т.п.) под последующее нанесение на них декоративных покрытий.

## Шпаклевка

Шпаклевка цементная фасадная **КНАУФ Мульти-финиш**

Применяется для выравнивания поверхностей бетона и цементных штукатурок, например, **КНАУФ-Грюнбанд**, **КНАУФ-Унтерпутц** и **КНАУФ-Зокельпутц** на фасадах зданий и в помещениях с повышенной влажностью, для ремонта, заделки трещин, заполнения отверстий.

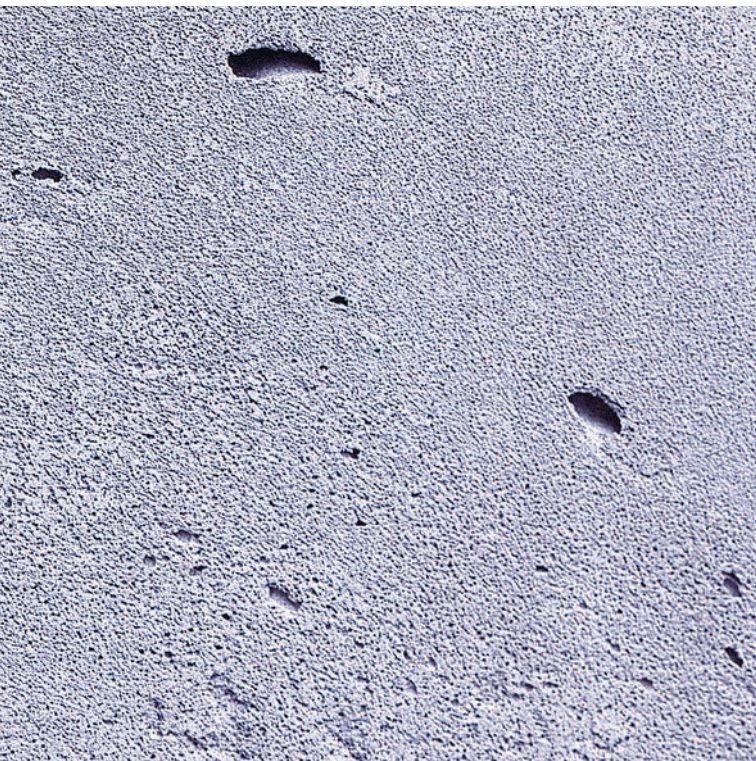
Перед нанесением цементной шпаклевки **КНАУФ Мульти-финиш** произвести обработку грунтовкой **КНАУФ-Тифенгрунд**.

## Грунтовка

Перед нанесением декоративных штукатурок провести предварительную обработку грунтовкой **КНАУФ-Изогрунд** (стр. 36)

## Декоративная штукатурка

**КНАУФ-Диамант** (стр. 38) образует равномерную шероховатую или зернистую структуру в виде «шубы», может окрашиваться. Применяется при оштукатуривании фасадов зданий и в помещениях с повышенной влажностью по поверхности цементных штукатурок.



## Основание: газобетон

- Грунтовка
- Выравнивающие штукатурки
- Повторная грунтовка
- Декоративная штукатурка



# Последовательность работ

## Подготовка основания

Удалить с основания пыль, грязь или части, мешающие сцеплению штукатурки, увлажнить водой.

## ■ Грунтовка

Перед нанесением штукатурки провести предварительную обработку грунтовкой **КНАУФ-Изогрунд** (стр. 36), разбавленной водой в соотношении 1:2

## ■ Выравнивающая штукатурка

**Теплоизоляционная – КНАУФ-Грюнбанд** (стр. 20) предназначена для оштукатуривания поверхностей стен (потолков) теплоизоляционной каменной и кирпичной кладки, а также обычных оснований под последующее нанесение на них декоративных покрытий.

## ■ Шпаклевка

Шпаклевка цементная фасадная **КНАУФ Мульти-финиш**

Применяется для выравнивания поверхностей бетона и цементных штукатурок, например, **КНАУФ-Грюнбанд**, **КНАУФ-Унтерпутц** и **КНАУФ-Зокельпутц** на фасадах зданий и в помещениях с повышенной влажностью, для ремонта, заделки трещин, заполнения отверстий.

Перед нанесением цементной шпаклевки **КНАУФ Мульти-финиш** произвести обработку грунтовкой **КНАУФ-Тифенгрунд**.

## ■ Повторная грунтовка

Перед нанесением декоративных штукатурок провести повторную обработку грунтовкой **КНАУФ-Изогрунд** (стр. 36).

## ■ Декоративная штукатурка

**КНАУФ-Диамант** (стр. 38) образует равномерную шероховатую или зернистую структуру в виде «шубы», может окрашиваться. Применяется при оштукатуривании фасадов зданий и в помещениях с повышенной влажностью по поверхности цементных штукатурок.



## Основание: кирпич силикатный

- Обрызг
- Выравнивающие штукатурки
- Грунтовка
- Декоративная штукатурка



# Последовательность работ

## Подготовка основания

Удалить с основания пыль, грязь или части, мешающие сцеплению штукатурки, если нужно, промыть водой под давлением, водопескоструйным агрегатом, увлажнить.

## Обрызг

Для создания шероховатой поверхности и регулировки впитывающей способности нанести **КНАУФ-Адгезив** (стр. 16). Перед нанесением выравнивающих штукатурок оставить твердеть на один день. Через 1–2 часа после нанесения поверхность слегка «задрать» правилом, теркой и т.п. для разрушения цементной пленки.

## Выравнивающие штукатурки

**Теплоизоляционная – КНАУФ-Грюнбанд** (стр. 20) предназначена для оштукатуривания поверхностей стен (потолков) теплоизоляционной каменной и кирпичной кладки, а также обычных оснований под последующее нанесение на них декоративных покрытий.

**Обычная – КНАУФ-Унтерпутц** (стр. 24) предназначена для высококачественного оштукатуривания фасадов, а также обычных твердых оснований в помещениях с повышенной влажностью (подвалы, прачечные, производственные помещения и т.п.).

**Цокольная – КНАУФ-Зокельпутц** (стр. 28) применяется при наружных и внутренних работах, предназначена для оштукатуривания цоколей, а также обычных твердых оснований в помещениях с повышенной влажностью (подвалы, прачечные, производственные помещения и т.п.) под последующее нанесение на них декоративных покрытий.

## Шпаклевка

Шпаклевка цементная фасадная **КНАУФ Мульти-финиш**

Применяется для выравнивания поверхностей бетона и цементных штукатурок, например, **КНАУФ-Грюнбанд**, **КНАУФ-Унтерпутц** и **КНАУФ-Зокельпутц** на фасадах зданий и в помещениях с повышенной влажностью, для ремонта, заделки трещин, заполнения отверстий.

Перед нанесением цементной шпаклевки **КНАУФ Мульти-финиш** произвести обработку грунтовкой **КНАУФ-Тифенгрунд**.

## Грунтовка

Перед нанесением декоративных штукатурок провести предварительную обработку грунтовкой **КНАУФ-Изогрунд** (стр. 36).

## Декоративная штукатурка

**КНАУФ-Диамант** (стр. 38) образует равномерную шероховатую или зернистую структуру в виде «шубы», может окрашиваться. Применяется при оштукатуривании фасадов зданий и в помещениях с повышенной влажностью по поверхности цементных штукатурок.





## Основание: старая штукатурка

- Штукатурка
- Грунтовка
- Декоративная штукатурка



# Последовательность работ

## Подготовка основания

Удалить с основания пыль, грязь или части, мешающие сцеплению штукатурки.

## Штукатурка

**КНАУФ-Севенер** (стр. 32) защищает утеплитель и кладку от промокания и, благодаря низкому сопротивлению диффузии водяного пара, не ухудшает жилой микроклимат. Применяется для:

- армирования поверхности изоляционных плит
- ремонтного раствора
- тонкослойной штукатурки по бетону
- армирования поверхности штукатурок
- дополнительного армирования.

## Шпаклевка

Шпаклевка цементная фасадная **КНАУФ Мульти-финиш**

Применяется для выравнивания поверхностей бетона и цементных штукатурок, например, **КНАУФ-Грюнбанд**, **КНАУФ-Унтерпутц** и **КНАУФ-Зокельпутц** на фасадах зданий и в помещениях с повышенной влажностью, для ремонта, заделки трещин, заполнения отверстий.

Перед нанесением цементной шпаклевки **КНАУФ Мульти-финиш** произвести обработку грунтовкой **КНАУФ-Тифенгрунд**.

## Грунтовка

Перед нанесением декоративных штукатурок провести повторную обработку грунтовкой **КНАУФ-Изогрунд** (стр. 36).

## Декоративная штукатурка

**КНАУФ-Диамант** (стр. 38) образует равномерную шероховатую или зернистую структуру в виде «шубы», может окрашиваться. Применяется при оштукатуривании фасадов зданий и в помещениях с повышенной влажностью по поверхности цементных штукатурок.



## **КНАУФ-Адгезив**

Штукатурка цементная  
для обрызга адгезионная



Сухая смесь на основе цемента, известнякового и кварцевого заполнителя с размером гранул 0-4 мм и химических добавок, обеспечивающих повышенную клеящую способность. Смесь предназначена для наружных и внутренних работ.

## Технические показатели

### Условия применения

### Для наружных и внутренних работ

Плотность	~ 1600 кг/м <sup>3</sup>
Предел прочности при сжатии	более 7,5 МПа
Коэффициент паропроницаемости	≥ 0,1 мг/(м·час·Па)
Водопоглощение	< 15%
Морозостойкость	более ≥ 25 циклов

## Преимущества

- Создает шероховатую высокоадгезионную поверхность и регулирует впитывающую способность оснований.
- Позволяет оштукатуривать поверхность гладкого бетона и кладки из силикатного кирпича без установки металлической сетки, что снижает трудозатраты, сокращает расход материалов, улучшает микроклимат в помещении за счет отсутствия «экранирующего» эффекта.
- Слой штукатурного обрызга морозостоек даже при постоянно влажной среде.

## Область применения

**КНАУФ-Адгезив** – сухая смесь на основе цемента, известнякового и кварцевого заполнителя с размером гранул 0-4 мм и химических добавок, обеспечивающих повышенную клеящую способность.

Применяется для предварительной обработки таких оснований, как бетон, бутовый камень, силикатный кирпич, старая кирпичная кладка, смешанная кладка, перед нанесением выравнивающих штукатурок **КНАУФ-Грюнбанд**, **КНАУФ-Унтерпутц**, **КНАУФ-Зокельпутц**.

В данном случае отпадает необходимость в применении для этих оснований металлической сетки. Создает шероховатую поверхность и регулирует впитывающую способность штукатурных оснований с неравномерной или высокой гигроскопичностью. После затвердения и высыхания слой обрызга морозостоек.

Смесь предназначена для наружных и внутренних работ. Наносится вручную и механизированно, например, с помощью непрерывно работающих высокопроизводительных растворосмесительных насосов G4, G5 фирмы PFT и аналогичных им. Продукт выпускается с постоянным внутренним и независимым (сертификация ГОСТ Р) контролем.

### ■ Подготовка поверхности основания

При необходимости на непригодных или ненесущих основаниях, например, на старой слабой кирпичной кладке, закрепить на поверхности оцинкованную арматурную сетку с нахлестом не менее 10 см. Каменную кладку с высокой или различной гигроскопичностью перед нанесением раствора **КНАУФ-Адгезив** при необходимости смочить водой. Новая кладка из керамического кирпича, керамзитобетонных блоков, пензowego камня может оштукатуриваться соответствующими штукатурками без предварительной обработки раствором **КНАУФ-Адгезив**.

### ■ Расход материалов

При толщине слоя обрызга 5 мм расходуется 5,0-8,0 кг сухой смеси на 1 кв. м поверхности.

### Порядок работ

#### ■ Приготовление раствора

Содержимое мешка (25 кг) перемешать с 5,0 л воды вручную или с помощью дрели с миксерной насадкой. При работе штукатурными машинами, например, фирмы PFT, установить дозировку воды около 350 л/ч и отрегулировать консистенцию раствора, увеличивая или уменьшая подачу воды.

#### ■ Применение

Поверхность оштукатуриваемого основания, если необходимо, предварительно увлажнить водой, после чего нанести (набрызгать) раствор **КНАУФ-Адгезив** толщиной 5 мм по всей поверхности. При проведении штукатурных работ при реконструкции или ремонте **КНАУФ-Адгезив** набрызгивается в форме сетки с покрытием максимально 50% поверхности основания. Перед нанесением выравнивающих штукатурок **КНАУФ-Грюнбанд**, **КНАУФ-Унтерпутц**, **КНАУФ-Зокельпутц** оставить твердеть на один день.



## ■ Рекомендации

- При оштукатуривании раствором **КНАУФ-Адгезив** действуют нормы СНиП 3.04.01 87.
- Сухую смесь **КНАУФ-Адгезив** перемешивать только с водой.
- Не допускается добавлять в раствор другие материалы!
- При теплой и ветреной погоде поверхность основания увлажнить.
- Обеспечить защиту свеженанесенной штукатурки от мороза и быстрого высыхания.
- Оборудование и инструменты сразу после работы вымыть водой.



# **КНАУФ-Грюнбанд**

Теплоизоляционная  
цементная штукатурка  
для фасадов



Сухая штукатурная смесь на основе известково-цементного, вяжущего, легкого заполнителя в виде гранул пенополистирола и гидрофобных добавок. Обладает теплоизоляционными и водоотталкивающими свойствами. Применяется для наружных и внутренних работ.

### Технические показатели

#### Условия применения

#### Для наружных и внутренних работ

Толщина одного слоя	10-30 мм
Коэффициент теплопроводности	$< 0,35 \text{ Вт/м} \cdot \text{С}$
Предел прочности при сжатии	более 2,5 МПа
Плотность	$\sim 1100 \text{ кг/м}^3$
Морозостойкость	$\geq 25$ циклов

### Преимущества

- Наличие фракционированного заполнителя, пенополистирольных гранул и химических добавок позволяет практически избежать усадки и гарантирует отсутствие трещин и дальнейшего разрушения штукатурного слоя, приводящих к периодическим ремонтам.
- Отличается низкой плотностью, и поэтому раствор легкий, что позволяет наносить достаточно толстые слои за один намет 30 мм, создавая дополнительный теплоизолирующий эффект для всей стеновой конструкции.
- При необходимости можно легко нанести более толстые слои за два раза до 50 мм.
- Обладает высокой водоудерживающей способностью, поэтому не расслаивается и не обезвоживается даже на пористых основаниях и в жаркую погоду. При этом цемент полностью реагирует с водой, а раствор набирает высокую прочность и надежно сцепляется со стеновым материалом.
- Защита кладки от промокания благодаря водоотталкивающей способности.
- Паропроницаемость – создает в помещении комфортный микроклимат.
- Морозостойкость – исключает разрушение штукатурного слоя на протяжении длительного срока эксплуатации в суровых условиях.
- Расход сухой смеси в 1,7-2 раза меньше обычных штукатурок.

## ■ Область применения

**КНАУФ-Грюнбанд** – сухая штукатурная смесь с теплоизоляционными и водоотталкивающими свойствами на основе цемента, фракционированного песка, легкого заполнителя в виде гранул пенополистирола и гидрофобных добавок, для наружных и внутренних работ. Легко наносится, паропроницаемая, почти не подвержена напряжениям, обеспечивает длительную защиту от атмосферных воздействий и здоровый климат жилища.

Предназначена для оштукатуривания поверхностей стен (потолков) теплоизоляционной каменной и кирпичной кладки, а также обычных оснований под последующее нанесение на них декоративных покрытий (декоративных штукатурок **КНАУФ-Диамант**, краски, облицовочной плитки и т.п.).

Может наноситься вручную и с помощью непрерывно работающих высокопроизводительных растворосмесительных насосов, например, G4, G5 фирмы PFT.

Продукт выпускается с постоянным внутренним и независимым (сертификация ГОСТ Р) контролем.

## Порядок работ

### ■ Приготовление раствора

Содержимое мешка (25 кг) перемешать с ~ 6,7 л воды вручную или с помощью дрели с миксерной насадкой до однородной, не содержащей комков массы, выдержать 5 минут и снова перемешать. При необходимости добавить воды или сухой смеси и опять перемешать. В случае машинного нанесения установить начальный расход воды ~ 360 л/ч, после чего отрегулировать консистенцию штукатурного раствора, уменьшая или увеличивая расход воды.

### ■ Применение

На подготовленную поверхность основания нанести вручную или механически раствор **КНАУФ-Грюнбанд** и разровнять правилом. Через несколько часов, как только раствор начнет схватываться и приобретет достаточную жесткость, удалить с помощью металлической решетчатой терки (Раббо) неровности и наплывы. Выдержать в течение одной недели для твердения и высыхания. При толщине штукатурки от 10 до 30 мм раствор **КНАУФ-Грюнбанд** наносится в один слой.

При толщине от 30 до 50 мм раствор наносится в два слоя с армированием всей поверхности второго слоя стеклотканой сеткой, которая должна полностью закрываться штукатурным раствором. Первому слою перед нанесением второго придать шероховатость и дать затвердеть. Каждый сантиметр дополнительной толщины штукатурного слоя требует дополнительно одну неделю выдержки при необходимости последующих работ.

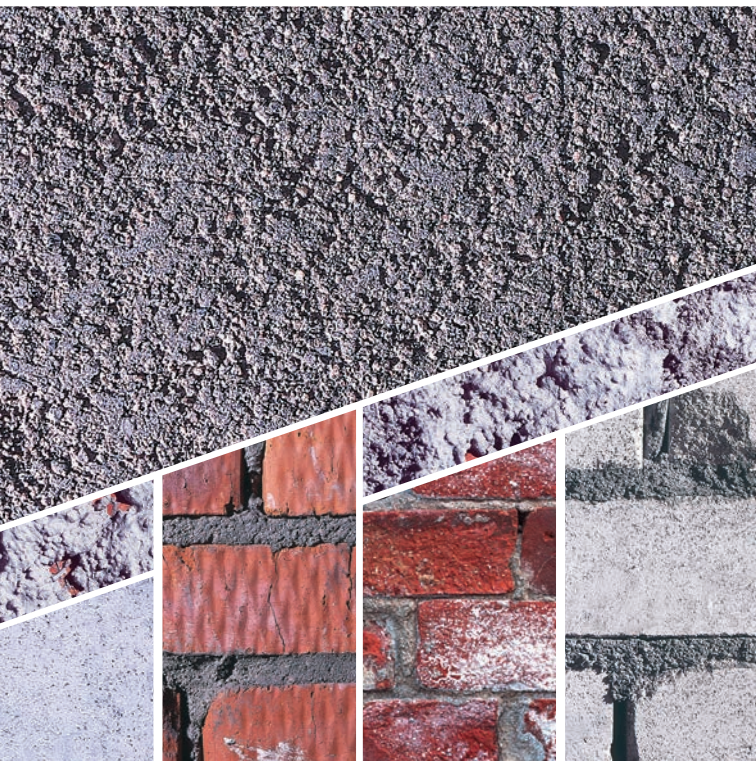
### Расход материалов

Расход сухой смеси **КНАУФ-Грюнбанд** для оштукатуривания 1 кв.м поверхности толщиной 15 мм – около 18,3 кг/м<sup>2</sup> без учета потерь. Одного мешка (25 кг) достаточно для оштукатуривания около 1,37 м<sup>2</sup>.

### Рекомендации

- При оштукатуривании раствором **КНАУФ-Грюнбанд** действуют нормы СНиП 3.04.01 87.
- Сухую смесь **КНАУФ-Грюнбанд** перемешивать только с водой. Не допускается добавлять в раствор другие материалы!
- Обеспечить защиту свеженанесенной штукатурки от мороза и быстрого высыхания.
- Нанесение декоративного покрытия (декоративной штукатурки, краски и т.п.) производить только после высыхания штукатурного слоя.
- Перед нанесением декоративных штукатурок **КНАУФ-Диамант** поверхность, оштукатуренную **КНАУФ-Грюнбанд**, покрыть грунтовкой **КНАУФ-Изогрунд** и дать высохнуть.
- При подготовке поверхности для нанесения цементной шпаклевки **КНАУФ Мульти-финиш** необходимо после затвердевания и высыхания штукатурки прогрунтовать ее грунтовкой **КНАУФ-Тифенгрунд**.
- Оборудование и инструменты сразу после работы вымыть водой.





## **КНАУФ-Унтерпутц**

Обычная штукатурка  
для фасадов и подвалов



Высокоадгезионная сухая штукатурная смесь на основе известково-цементного, вяжущего, фракционированного песка и химических добавок. Рекомендуются там, где требуются высококачественная штукатурка стен, надежность и долговечность. Применяется для наружных и внутренних работ.

### Технические показатели

#### Условия применения

#### Для наружных и внутренних работ

Температура воздуха и основания	не ниже + 5 °С
Продолжительность использования	1,5-2,0 ч
Толщина слоя	10-35 мм
Максимальный размер фракции	1,5 мм
Предел прочности при сжатии	не менее 2,5 МПа
Морозостойкость	более 25 циклов

### Преимущества

- Расход в 1,3-1,5 раза меньше обычных штукатурок.
- Нанесение за один намет слоя толщиной до 20 мм, что невозможно с обычной штукатурной смесью.
- Морозостойкость – исключается разрушение слоя штукатурки на протяжении длительного срока эксплуатации.
- Универсальность материала – оштукатуривание, выравнивание, кирпичная кладка, ремонтные работы.
- Высокая водоудерживающая способность обеспечивает тонкослойное нанесение и высокую адгезию раствора.
- Благодаря наличию крупной фракции песка оштукатуренные поверхности не дают усадку и не растрескиваются.

### Область применения

**КНАУФ-Унтерпутц** – сухая штукатурная смесь на основе цемента, фракционированного песка и специальных добавок.

Применяется при наружных и внутренних работах. Предназначена для высококачественного оштукатуривания фасадов, а также обычных твердых оснований в помещениях с повышенной влажностью (подвалы, прачечные, производственные помещения и т.п.) под последующее нанесение на них декоративных покрытий (декоративных штукатурок **КНАУФ-Диамант**, краски, облицовочной плитки и т.п.). Может наноситься вручную и с помощью непрерывно работающих высокопроизводительных растворосмесительных насосов, например, G4, G5 фирмы PFT.

Продукт выпускается с постоянным внутренним и независимым (сертификация ГОСТ Р) контролем.

## Порядок работ

### ■ Приготовление раствора

Сухую смесь **КНАУФ-Унтерпутц** высыпать в емкость с чистой водой (25 кг смеси на 4,5-5,0 л воды) и перемешать с помощью миксера или вручную до однородной, не содержащей комков массы, выдержать 5 минут и снова перемешать.

При необходимости добавить воды или сухой смеси и опять перемешать. В процессе нанесения раствора на оштукатуриваемую поверхность добавлять воду или сухую смесь нельзя!

Не допускается добавлять в раствор другие компоненты!

В случае машинного нанесения установить начальный расход воды от 370 л/ч, после чего отрегулировать консистенцию штукатурного раствора, уменьшая или увеличивая подачу воды.

### ■ Применение

На подготовленную поверхность основания нанести вручную или механически раствор **КНАУФ-Унтерпутц** толщиной не более 20 мм и разровнять правилом. Через несколько часов, как только раствор начнет схватываться и приобретет достаточную жесткость, удалить с помощью металлической решетчатой терки (Раббо) неровности и наплывы. При толщине более 20 мм штукатурку наносить в два слоя, с армированием всей поверхности верхнего слоя стеклотканой сеткой, которая должна полностью закрываться штукатурным раствором. Первому слою перед нанесением второго придать шероховатость и дать затвердеть.

Каждый последующий сантиметр толщины штукатурного слоя требует дополнительно одну неделю выдержки при необходимости последующих работ.

Оборудование по окончании работ следует сразу промыть водой.

## Расход материалов

Расход сухой смеси **КНАУФ-Унтерпутц** для оштукатуривания 1 кв.м поверхности толщиной 10 мм (без учета потерь) – около 16,5 кг/м<sup>2</sup>.

## Рекомендации

- При оштукатуривании раствором **КНАУФ-Унтерпутц** действуют нормы СНиП 3.04.01 87.
- Нанесение декоративного покрытия производить только после высыхания штукатурного слоя. Перед нанесением декоративных штукатурок **КНАУФ-Диамант** поверхность, оштукатуренную **КНАУФ-Унтерпутц**, покрыть грунтовкой **КНАУФ-Изогрунд**.
- При подготовке поверхности для нанесения цементной шпаклевки **КНАУФ Мульти-финиш** необходимо после затвердевания и высыхания штукатурки прогрунтовать ее грунтовкой **КНАУФ-Тифенгрунд**.
- Не допускать замораживания и быстрого высыхания нанесенной штукатурки до ее затвердевания.



# КНАУФ-Зокельпутц

## Цокольная штукатурка



Высокоадгезионная сухая штукатурная смесь с повышенной прочностью на основе цемента, фракционированного песка и химических добавок. Рекомендуется там, где требуются высококачественная штукатурка цоколей, надежность и долговечность.

Применяется для наружных и внутренних работ.

### Технические показатели

#### Условия применения

#### Для наружных и внутренних работ

Температура воздуха и основания	не ниже + 5 °С
Продолжительность использования	1,5-2,0 ч
Толщина слоя	10-35 мм
Максимальный размер фракции	1,5 мм
Прочность при сжатии	не менее 7,5 МПа
Морозостойкость	более 25 циклов

### Преимущества

- Расход в 1,3-1,5 раза меньше обычных штукатурок.
- Нанесение за один намет слоя толщиной до 15 мм, что невозможно с обычной штукатурной смесью.
- Морозостойкость – исключается разрушение слоя штукатурки на протяжении длительного срока эксплуатации.
- Универсальность материала – оштукатуривание, выравнивание, кирпичная кладка, ремонтные работы.
- Высокая водоудерживающая способность – обеспечивает тонкослойное нанесение и высокую адгезию раствора.
- Благодаря наличию крупной фракции песка оштукатуренные поверхности не дают усадку и не растрескиваются.

### Область применения

**КНАУФ-Зокельпутц** – сухая штукатурная смесь на основе цемента, фракционированного песка и специальных добавок. Обладает повышенной прочностью. Применяется при наружных и внутренних работах. Предназначена для оштукатуривания цоколей, а также обычных твердых оснований в помещениях с повышенной влажностью (подвалы, прачечные, производственные помещения и т.п.) под последующее нанесение на них декоративных покрытий (декоративных штукатурок **КНАУФ-Диамант**, краски, облицовочной плитки и т.п.). Может наноситься вручную и с помощью непрерывно работающих высокопроизводительных растворосмесительных насосов, например, G4, G5 фирмы PFT.

Продукт выпускается с постоянным внутренним и независимым (сертификация ГОСТ Р) контролем.



## Порядок работ

### ■ Приготовление раствора

Сухую смесь **КНАУФ-Зокельпутц** высыпать в емкость с чистой водой (25 кг смеси на 4,5-5,0 л воды) и перемешать с помощью миксера или вручную до однородной, не содержащей комков массы, выдержать 5 минут и снова перемешать. При необходимости добавить воды или сухой смеси и опять перемешать.

В процессе нанесения раствора на оштукатуриваемую поверхность добавлять воду или сухую смесь нельзя!

Не допускается добавлять в раствор другие компоненты!

В случае машинного нанесения установить начальный расход воды ~ 420 л/ч, после чего отрегулировать консистенцию штукатурного раствора, уменьшая или увеличивая расход.

### ■ Применение

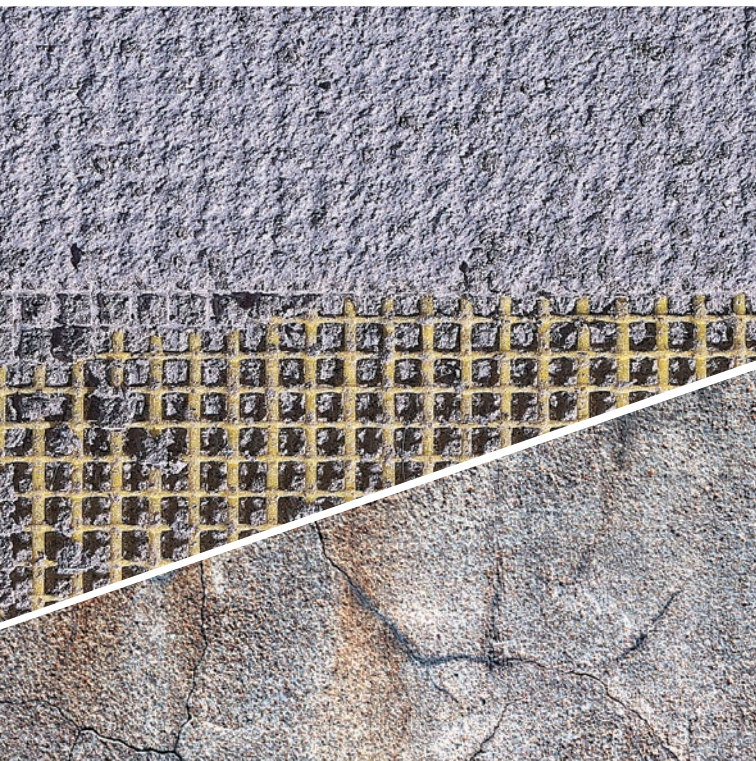
На подготовленную поверхность основания нанести вручную или механически раствор **КНАУФ-Зокельпутц** толщиной не более 15 мм и разровнять правилом. Через несколько часов, как только раствор начнет схватываться и приобретет достаточную жесткость, удалить с помощью металлической решетчатой терки (Раббо) неровности и наплывы. При толщине более 15 мм штукатурку наносить в два слоя с армированием всей поверхности верхнего слоя стеклотканой сеткой, которая должна полностью закрываться штукатурным раствором. Первому слою перед нанесением второго придать шероховатость и дать затвердеть. Каждый сантиметр дополнительной толщины штукатурного слоя требует дополнительно одну неделю выдержки при необходимости последующих работ.

### ■ Расход материалов

Расход сухой смеси для оштукатуривания 1 кв.м поверхности толщиной 10 мм (без учета потерь) – около 16,5 кг/м<sup>2</sup>.

## Рекомендации

- При оштукатуривании раствором **КНАУФ-Зокельпутц** действуют нормы СНиП 3.04.01 87.
- Нанесение декоративного покрытия производить только после высыхания штукатурного слоя.
- Перед нанесением декоративных штукатурок **КНАУФ-Диамант** поверхность, оштукатуренную **КНАУФ-Зокельпутц**, покрыть грунтовкой **КНАУФ-Изогрунд**.
- При подготовке поверхности для нанесения цементной шпаклевки **КНАУФ Мульти-финиш** необходимо после затвердевания и высыхания штукатурки прогрунтовать ее грунтовкой **КНАУФ-Тифенгрунд**.
- Не допускать замораживания и быстрого высыхания нанесенной штукатурки до ее затвердевания.



# **КНАУФ-Севенер**

Штукатурно-клеевая  
смесь универсальная



Сухая смесь на известково-цементной основе. Содержит специальные волокна и полимерные добавки, обеспечивающие раствору высокую адгезию, трещиностойкость и водоотталкивающие свойства. Применяется для наружных и внутренних работ.

### Технические показатели

#### Условия применения

#### Для наружных и внутренних работ

Предел прочности при сжатии	более 7,5 МПа
Плотность в сухом состоянии	~ 1600 кг/м <sup>3</sup>
Морозостойкость	> 75 циклов
Расход:	
приклеивание плит	6 кг/м <sup>2</sup>
нанесение защитного слоя на поверхность плит	7 кг/м <sup>2</sup>
оштукатуривание старой штукатурки	
(ремонт) со стеклотканной сеткой	5 кг/м <sup>2</sup>

### Преимущества

- Очень эффективна при ремонте старых растрескавшихся штукатурных поверхностей и в качестве тонкого слоя на гладких бетонных поверхностях под облицовку плиткой.
- Очень высокая адгезия. Можно проклеивать и штукатурить любые строительные основания, в том числе гладкий бетон, без использования грунтовок.
- Присутствие в составе смеси специальных волокон существенно повышает трещиностойкость затвердевшего материала.
- Благодаря водоотталкивающим свойствам препятствует проникновению влаги к поверхности утеплителя и другим основаниям, защищая их от разрушения.
- Морозостойкая и долговечная, что особенно актуально для суровых условий эксплуатации.

### Область применения

**КНАУФ-Север** – сухая смесь на цементной основе для наружных и внутренних работ. Содержит фракционированный песок, специальные волокна и полимерные добавки, обеспечивающие готовому слою раствора высокую адгезию, трещиностойкость и водоотталкивающие свойства. Водоотталкивающая добавка защищает утеплитель и кладку от промокания. Применяется при устройстве систем наружной теплоизоляции зданий для приклеивания на обычные основания теплоизоляционных плит из пенополистирола или минеральной ваты и нанесения на их поверхность защитного слоя, армированного стеклотканной сеткой, с последующим покрытием декоративными штукатурками **КНАУФ-Диамант** и т.п.

### Может использоваться:

- для ремонта старых (растрескавшихся) штукатурных поверхностей фасадов зданий, в том числе структурных штукатурок, без или с прочно держащимся красочным покрытием;
- как тонкослойный промежуточный слой штукатурки для гладких бетонных поверхностей. Наносится вручную и механизированно с помощью непрерывно работающих высокопроизводительных растворосмесительных насосов, например, G4, G5 фирмы PFT. Продукт выпускается с постоянным внутренним и независимым (сертификация ГОСТ Р) контролем.

### ■ Применение

Содержимое мешка (25 кг) перемешать с 5,0 л воды вручную или с помощью дрели с миксерной насадкой. Выдержать 15 минут и еще раз перемешать. Добавление каких-либо материалов не допускается! При работе штукатурными машинами, например фирмы PFT, установить дозировку воды около 250 л/ч (шнековая пара Д4-3) и отрегулировать консистенцию раствора, увеличивая или уменьшая подачу воды. По окончании работ инструменты необходимо сразу промыть водой.

### ■ Расход материалов

В зависимости от вида работ расход сухой смеси на 1 м<sup>2</sup> составляет:

- облицовка изоляционными плитами ровной поверхности старой штукатурки ~ 3,5 кг;
- облицовка изоляционными плитами каменной кладки ~ 6 кг;
- нанесение защитного слоя на поверхность изоляционных плит ~ 7 кг;
- оштукатуривание по сетке слоя старой штукатурки ~ 5 кг.

### ■ Виды работ

#### Облицовка изоляционными плитами

Раствор **КНАУФ-Севенер** нанести по периметру, а также посредине изоляционной плиты точками или сплошной зигзагообразной полосой. Ширина полосы ~ 5 см, толщина около 2 см. Установить изоляционную плиту на стену и выровнять. Дальнейшие работы с плитами проводить после затвердевания раствора (~ через 48 часов).

#### Армирование поверхности изоляционных плит

Нанести раствор **КНАУФ-Севенер** толщиной 5 мм, разровнять правилом. На наружные углы установить защитные уголки. Диагонально, по углам всех проемов поверхность изоляционных плит армировать полосками армирующей стеклотканой сетки размером ~ 30 x 50 см. По всей поверхности уложить в свежий раствор армирующую сетку с нахлестом ~ 10 см, при этом раствор должен покрывать сетку. При необходимости производится установка дюбелей для дополнительного крепления плит. Перед продолжением работ армирующему слою дать затвердеть и высохнуть в течение 8 дней.

### Ремонтный раствор

Для выравнивания структурных неровностей **КНАУФ-Севенер** нанести на очищенные или подготовленные поверхности старой штукатурки слоем до 10 мм. При необходимости уложить армирующую сетку.

### Тонкослойная штукатурка по бетону

На очищенную от пыли бетонную поверхность нанести **КНАУФ-Севенер** толщиной 3-5 мм и разгладить. В процессе схватывания раствора, при достижении определенной жесткости поверхности, удалить образовавшиеся наплывы.

### Армирование поверхности штукатурок

На сухой слой штукатурки нанести **КНАУФ-Севенер** по всей поверхности слоем ~ 3 мм. По диагонали относительно углов всех проемов уложить полосы армирующей сетки размером ~ 30 x 50 см. По всей поверхности уложить армирующую стеклотканую сетку с нахлестом 10 см. На следующий день еще раз нанести слой смеси **КНАУФ Севенер** толщиной ~ 2-3 мм. После схватывания раствора поверхность затереть войлочной теркой.

### Рекомендации

- Свежую штукатурку защищать от мороза и быстрого высыхания.
- Нанесение декоративного покрытия производить только после затвердевания и высыхания раствора **КНАУФ-Севенер**.
- Перед нанесением декоративных штукатурок **КНАУФ-Диамант** поверхность **КНАУФ-Севенер** покрыть грунтовкой **КНАУФ-Изогрунд**.





# КНАУФ-Изогрунд

Грунтовка для  
декоративных штукатурок



Водная эмульсия белого цвета.

Для подготовки поверхностей цементных штукатурок под декоративные штукатурки **КНАУФ-Диамант**. Для наружных и внутренних работ.

### ■ Область применения

Грунтовка **КНАУФ-Изогрунд** – водная эмульсия с пигментами и необходимыми дисперсионными включениями. Предназначена для предварительной обработки поверхностей новых и старых штукатурок на основе цемента, например, **КНАУФ-Грюнбанд**, **КНАУФ-Унтерпутц**, **КНАУФ-Зокельпутц**, **КНАУФ-Севенер**, и аналогичных им перед нанесением тонкослойных, декоративных, затираемых штукатурок **КНАУФ-Диамант**. Применяется на стенах и потолках. Используется как для внутренних, так и для наружных работ.

Продукт выпускается с постоянным внутренним и независимым (сертификация ГОСТ Р) контролем.

### ■ Расход материалов

Расход грунтовки: ~ 200 г/м<sup>3</sup>.

Выход: из 1 ведра (15 кг) ~ 75 м<sup>2</sup>.

### ■ Подготовка основания

#### Условия проведения работ

Температура поверхности основания и воздуха в помещении должна быть не ниже + 5 °С.

#### Подготовка поверхности основания

Основание должно быть твердым, сухим. Поверхность основания очистить от загрязнений и отслаивающихся элементов.

### ■ Применение

Грунтовка **КНАУФ-Изогрунд** готова к применению. Перед нанесением хорошо размешать. Наносить неразбавленной при помощи валика или щетки, перед дальнейшей работой дать просохнуть минимум 12 часов.



## КНАУФ-Диамант

Штукатурка цементная  
декоративная «шуба»



Декоративная штукатурка белого цвета на известково-цементной основе с полимерными добавками и специальным минеральным заполнителем угловатой формы. Обладает водоотталкивающими свойствами.

Применяется для наружных и внутренних работ.

### Технические показатели

#### Условия применения

#### Для наружных и внутренних работ

Предел прочности при сжатии	$\geq 3,5$ МПа
Плотность	$\sim 1700$ кг/м <sup>3</sup>
Коэффициент паропроницаемости	$\geq 0,1$ мг/(м • ч • Па)
Морозостойкость	$\geq 50$ циклов

### Преимущества

- Структура поверхности штукатурки зернистая, в виде «шубы».
- Окрашивается в разные цвета.
- Благодаря водоотталкивающим свойствам защищает фасадные поверхности от промокания и разрушения.
- Морозостойкая, препятствует разрушению основного штукатурного слоя на протяжении длительного срока эксплуатации в суровых условиях.

### Область применения

**КНАУФ-Диамант** – минеральная структурная штукатурка белого цвета на известково-цементной основе с полимерными добавками, обладающая водоотталкивающими свойствами, устойчива против неблагоприятных погодных условий, для наружных и внутренних работ.

**КНАУФ-Диамант** при обработке образует равномерную шероховатую или зернистую структуру в виде «шубы», может окрашиваться. **КНАУФ-Диамант** применяется при оштукатуривании фасадов зданий и в помещениях с повышенной влажностью по поверхности цементных штукатурок, например **КНАУФ-Унтерпутц**, **КНАУФ-Зокельпутц**, **КНАУФ-Грюнбанд**, и бетона, а также в системах наружной теплоизоляции зданий по армирующему слою раствора штукатурно-клеевой смеси **КНАУФ-Севенер**, внутри помещений по гипсовой штукатурке **КНАУФ-Ротбанд**, **КНАУФ-Гольдбанд**, **КНАУФ-МП 75**, гипсокартонным листам и т.п.

Может наноситься вручную и с помощью непрерывно работающих высокопроизводительных растворосмесительных насосов, например, G4, G5 фирмы PFT, на поверхности стен и потолков.

Продукт выпускается с постоянным внутренним и независимым (сертификация ГОСТ Р) контролем.

## ■ Подготовка основания

### Условия проведения работ

При оштукатуривании снаружи зданий рабочие поверхности с навесной стороны защитить от дождя, при солнечной и очень теплой погоде нанесенную штукатурку закрыть брезентом, пленкой и т.п. до высыхания.

### Подготовка поверхности основания

Основание под штукатурку должно быть чистым, без пыли, грязи или посторонних частиц.

Перед нанесением **КНАУФ-Диамант** поверхность цементных штукатурок покрыть с помощью кисти или валика неразбавленной грунтовкой **КНАУФ-Изогрунд**.

## ■ Расход материалов

Расход смеси **КНАУФ-Диамант** на 1 м<sup>2</sup> поверхности стены без учета потерь – 3,8 кг.

Выход из одного мешка – 6,5 м<sup>2</sup>.

## ■ Порядок работ

### Приготовление раствора

Содержимое мешка (25 кг) перемешать с ~ 6,8 л воды вручную или с помощью дрели с миксерной насадкой без образования комков. Выдержать 15 минут и еще раз перемешать. Следует замешивать столько раствора, сколько необходимо для одной замкнутой поверхности. Сухую смесь **КНАУФ-Диамант** перемешивать только с водой. Не допускается добавлять в раствор другие компоненты! При использовании штукатурных машин PFT (шнековая пара D4-3) установить расход воды от 120 л/ч, после чего отрегулировать консистенцию раствора, увеличивая или уменьшая подачу воды.

## ■ Применение

Раствор равномерно нанести вручную или механическим способом, разровнять гладким мастерком на толщину зерна и сразу придать структуру выбранным инструментом (пластиковой или стальной теркой, губкой, мастерком, щеткой, валиком).

Работать сырым по сырому, обработанные поверхности более не перетирать!

При обработке пластиковой или стальной теркой получается равномерная шероховатая структура, при использовании терки с губкой формируется более шероховатая (зернистая) структура.

## ■ Рекомендации

- При оштукатуривании раствором **КНАУФ-Диамант** действуют нормы СНиП 3.04.01 87.
- Для того, чтобы избежать цветовых различий из-за погодных или производственных условий, необходимо всегда штукатурить без перерывов от угла до угла. Для обеспечения однородности, на непрерывных участках поверхности рекомендуется использовать штукатурку из одной партии выпуска. Для снижения заметности стыков следует использовать декоративные элементы фасадов зданий (пилястры, выступы, пояски, оконные откосы и т.д.) Ранее нанесенный слой штукатурки необходимо поддерживать во влажном состоянии до стыкования со свежим слоем, для этого его необходимо смачивать. При стыковании слоев необходимо проводить структурирование (затираание) теркой поверхности вновь наносимой штукатурки в том же направлении, что и ранее нанесенной.
- **КНАУФ-Диамант** может быть нанесен в области цоколя на цементную штукатурку выше уровня земли на 5 см, если увлажнение незначительно (например, брызги воды) или предприняты дополнительные меры защиты штукатурки от увлажнения (покрытия и др.). При нанесении **КНАУФ-Диамант** на поверхность штукатурок **КНАУФ-Грюнбанд**, **КНАУФ-Унтерпутц** и **КНАУФ-Зокельпутц**, выполненных по смешанной кладке, на наветренной стороне, при больших толщинах штукатурного слоя, для затертых поверхностей необходимо армирование поверхности выравнивающей штукатурки стеклотканой сеткой или нанесение штукатурно-клевого раствора **КНАУФ-Севенер** со стеклотканой сеткой.
- Для предупреждения возникновения цветовых различий на поверхности окрашенной штукатурки **КНАУФ-Диамант**, а для системы «Теплая стена» и белой, из-за погодных или производственных условий, необходимо после высыхания штукатурки наносить на нее одноразовое покрытие выравнивающей краской на основе силиконовой смолы одинакового со штукатуркой цвета.
- По окончании работ инструменты необходимо сразу промыть водой.





# КНАУФ Мульти-финиш

Шпаклевка цементная  
фасадная



Сухая смесь на основе цемента с заполнителем и полимерными добавками. Применяется для наружных и внутренних работ.

## Технические показатели

Условия применения	Показатель
Жизнеспособность раствора	более $\geq 3$ часов
Время высыхания (в зависимости от толщины слоя и вентиляции)	
при + 10 °С	~ 3 суток
при + 20 °С	~ 1 сутки
Толщина слоя:	
при частичном выравнивании	макс. 5 мм
при сплошном выравнивании	1-3 мм
Морозостойкость	> 25 циклов

## Область применения

Предназначена для выравнивания поверхностей бетона и цементных штукатурок, например, **КНАУФ-Грюнбанд**, **КНАУФ-Унтерпутц** и **КНАУФ-Зокельпутц** на фасадах зданий и в помещениях с повышенной влажностью, для ремонта, заделки трещин, заполнения отверстий. После затвердевания и высыхания пригодна для покраски. Продукт выпускается с постоянным внутренним и независимым (сертификация ГОСТ Р) контролем.

## Подготовка основания

### Условия проведения работ

Температура основания и воздуха не должны быть менее +5 °С и выше + 30 °С. При работе следует избегать воздействия на зашпаклеванную поверхность прямых солнечных лучей и сквозняков.

### Подготовка поверхности основания

Основание должно быть не замерзшим, сухим, очищенным от пыли, масляных пятен и отслоений, препятствующих прилипанию шпаклевки. На впитывающие влагу основания нанести грунтовку **КНАУФ-Тифенгрунд**. Последующие работы проводить только после полного высыхания грунтовки.

## Расход материалов

Расход сухой смеси на 1 м<sup>2</sup> поверхности при толщине слоя 1 мм – 1,2 кг.

## Порядок работ

### ■ Приготовление раствора

Сухую смесь засыпать в емкость с чистой водой (~ 0,3 л воды на 1 кг смеси) и перемешать миксером до однородной массы. При необходимости отрегулировать консистенцию раствора добавлением сухой смеси или воды. Введение каких-либо добавок не допускается.

### ■ Применение

На подготовленную поверхность основания нанести большим металлическим шпателем раствор шпаклевки толщиной слоя 1-3 мм и заглаживать. Если требуется нанести еще слой, то второй слой наносится после высыхания предыдущего.

## Рекомендации

- Высокие температуры сокращают время переработки шпаклевки.
- В местах, где имеется опасность возникновения трещин, в шпаклевку укладывать щелочеустойчивую армирующую ткань.
- Не использовать шпаклевку на участках соприкосновения с землей. В области цоколя и в местах разбрызгивания воды защищать от проникновения влаги.
- Наносить краску или другие покрытия, а также устанавливать дюбеля или иные несущие элементы рекомендуется только после высыхания шпаклевки.

# Машины для механического нанесения штукатурных смесей КНАУФ и наливных полов КНАУФ

ШТУКАТУРНЫЕ МАШИНЫ

**PFT G5 с plus**  
**PFT G5 Super**



Технические данные:	PFT G5 Super	PFT G5 с plus
Производительность <sup>1</sup>	6-85 л/мин	6-85 л/мин
Давление подачи <sup>1</sup>	макс. 30 бар	макс. 30 бар
Дальность подачи <sup>2</sup>	до 50 м	до 50 м
Привод	2 трехфазовых редукторных мотора 400 В, 50 Гц	
Мотор подающего барабана	0,75 кВт, 28 об/мин	
Мотор насоса	5,5 кВт, 400 об/мин	
Мощность компрессора	0,9 кВт, 0,25 м³/мин, макс. 6 бар	
Давление подводимой воды	2,5 бар при работе машины	
Размеры, дл. / шир. / выс.	1150 / 650 / 1520 мм	
Высота заполнения	880 мм	880 мм
<b>CADDY</b> /Блок управления	85 кг	22,5 кг / 19 кг
Смесительный модуль	81 кг	81 кг
Емкостной модуль	117 кг	116 кг
Общий вес	283 кг	266 кг

## ШТУКАТУРНАЯ МАШИНА

## PFT G4



## Технические данные:

## PFT G4

Производительность <sup>1</sup>	6-55 л/мин
Давление подачи <sup>1</sup>	макс. 30 бар
Дальность подачи <sup>2</sup>	до 50 м
Привод	2 трехфазовых редукторных мотора 400 В, 50 Гц
Мотор подающего барабана	0,75 кВт, 28 об/мин
Мотор насоса	5,5 кВт, 400 об/мин
Мощность компрессора	0,9 кВт, 0,25 м³/мин, макс. 6 бар
Напор подводимой воды	2,5 бар при работе машины
Размеры дл. / шир. / выс.	1050 / 720 / 1550 мм
Высота наполнения	910 мм
Общий вес	264 кг

<sup>1</sup> В зависимости от числа оборотов двигателя, качества и консистенции растворной смеси, высоты подачи, исполнения насоса.

<sup>2</sup> В зависимости от качества и консистенции растворной смеси, высоты подачи, исполнения насоса и диаметра растворного шланга.



## Сбытовые организации КНАУФ в России и СНГ

### РОССИЙСКАЯ ФЕДЕРАЦИЯ

#### ООО "КНАУФ ГИПС" (г. Красногорск)

Московская сбытовая дирекция  
(г. Красногорск)  
+7 (495) 937-9595  
infomarket@knauf.ru

Северо-Западная сбытовая дирекция  
(г. Санкт-Петербург)  
+7 (812) 718-8194  
info-spb@knauf.ru

Юго-Западная сбытовая дирекция  
(г. Новомосковск)  
+7 (48762) 29-291  
KMN-info@knauf.ru

Южная сбытовая дирекция  
(г. Краснодар)  
+7 (861) 267-8030  
kuban@knauf.ru

Казанское отделение Южной СД  
(г. Казань)  
+7 (843) 526-0312  
kazan@knauf.ru

Сочинское отделение Южной СД  
(г. Сочи)  
+7 (8622) 960-705  
sochi@knauf.ru

Уральская сбытовая дирекция  
(г. Челябинск)  
+7 (351) 771-0209  
Info74@knauf.ru

Пермское отделение Уральской СД  
(г. Пермь)  
+7 (342) 220-6539  
perm@knauf.ru

Восточная сбытовая дирекция  
(г. Иркутск)  
+7 (3952) 290-032  
info\_irk@knauf.ru

Новосибирское отделение Восточной  
сбытовой дирекции (г. Новосибирск)  
+7 (383) 355-4436  
info54@knauf.ru

Хабаровское отделение Восточной  
сбытовой дирекции (г. Хабаровск)  
+7 (4212) 318-833  
khabarovsk@knauf.ru

#### БЕЛАРУСЬ

ИООО "КНАУФ МАРКЕТИНГ"  
(г. Минск)  
+37 (517) 295-6006  
info@knauf.by

#### УКРАИНА

ДП "КНАУФ СЕРВИС УКРАИНА"  
(г. Киев)  
+38 (044) 277-9900  
info@knauf.ua

#### ГРУЗИЯ

ООО "КНАУФ МАРКЕТИНГ ТБИЛИСИ"  
(г. Тбилиси)  
+995 (32) 242-502  
info@knauf.ge

#### АРМЕНИЯ

ООО «КНАУФ АРМЕНИЯ»  
(г. Ереван)  
+37 (410) 501-420  
info@knauf.am

#### АЗЕРБАЙДЖАН

ООО "КНАУФ МАРКЕТИНГ БАКУ"  
(г. Баку)  
+994 (12) 497-7908  
info@knauf.az

#### КАЗАХСТАН

ТОО "КНАУФ ГИПС КАПЧАГАЙ"  
Предприятие с участием ДЭГ  
(г. Капчагай)  
+7 (727) 227-10-77  
info@knauf.kz

#### УЗБЕКИСТАН

ИП ООО "КНАУФ ГИПС БУХАРА"  
(ф-л в г. Ташкент)  
+99 (871) 150 1159  
info@knauf.uz

#### КЫРГЫЗСТАН

ОсОО «КИРГИЗСКИЙ КНАУФ  
МАРКЕТИНГ» (г. Бишкек)  
+99 (631) 297 63-63  
ksn.knauf@mail.ru

#### ТАДЖИКИСТАН

ООО «КНАУФ МАРКЕТИНГ ДУШАНБЕ»  
(г. Душанбе)  
+99 (237) 221 15-27  
info@knauf.tj

#### ТУРКМЕНИСТАН

ТОО "КНАУФ ГИПС КАПЧАГАЙ.  
Предприятие с участием ДЭГ"  
(г. Ашхабад)  
+99 (312) 23-4767  
knaufm@gmail.com

#### МОНГОЛИЯ

ООО "КНАУФ ГИПС"  
(г. Улан-Батор)  
+97 (670) 117-008  
info@knauf.mn