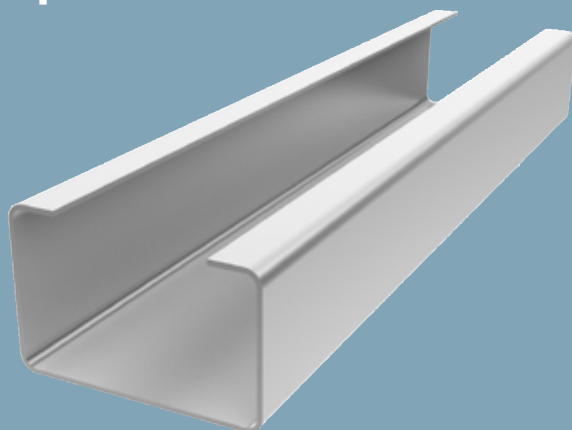


# KR stolpe



KR-stolpe til  
høje og/eller  
bærende  
indervægge

Side: 1/1

03/2017

## PRODUKTDATA

EGENSKAB		VÆRDI	ENHED
Brand	Reaktion på brand	A1	Ubrændbar
Styrke	Flydespænding	250	N/mm <sup>2</sup>
Overflade	Zink	275	g/m <sup>2</sup>
Korrosionsklasse		C2	
Mål	Bredden ± 0,5	45/70/95/120/145	mm
	Tykkelse	1,0	mm
	Længde	± + 0 / - 3	
	Øvrige - se tegning	± 1	mm

## Anvendelsesområde

Stolpe med asymmetriske flanger.

Til opbygning af høje vægge og/eller bærende konstruktioner i bygninger sammen med gipsplader eller videreforarbejdede produkter.

Profiler produceret efter EN 14195.

## Varianter/størrelser:

Stolpe KR 45/70/95/120/145 mm

## PROFILDATA

	t	h	A	iy	ly	Wy
Profil	mm	mm	mm <sup>2</sup>	mm	mm <sup>4</sup>	mm <sup>3</sup>
KR45	1,0	45	134,3	19,2	4,96 x 10 <sup>4</sup>	2,16 x 10 <sup>3</sup>
KR70	1,0	70	157,3	29,0	13,28 x 10 <sup>4</sup>	3,74 x 10 <sup>3</sup>
KR95	1,0	95	182,3	38,2	26,54 x 10 <sup>4</sup>	5,53 x 10 <sup>3</sup>
KR120	1,0	120	127,0	57,3	41,70 x 10 <sup>4</sup>	6,22 x 10 <sup>3</sup>
KR145	1,0	145	218,9	56,1	68,88 x 10 <sup>4</sup>	9,72 x 10 <sup>3</sup>

Stålkvalitet: S250GD+Z275

