

MINERALPLATTEN + BREITSTEGRASTER-UNTERDECKE EINLEGESYSTEM CLIX®-T 15 STUMPF 11.3

Mineralplatten-Unterdecke
Einlegesystem
CLIX®-T 15 stumpf

Anwendungshinweise

- Sichtbare, einbrennlackierte Metall-Unterkonstruktion in Steckverbindung aus korrosionsgeschützten Stahlteilen zum Einlegen von rifa®-Mineralplatten (Kante A und J) für das Plattenraster bis max. 625 x 625 mm und 625 x 1250 mm.
- Leichte, abgehängte Decke in vielen Dekors mit vielfältigen Gestaltungsmöglichkeiten.
- Gute Beeinflussung der Raumakustik durch hohe Schallabsorption.
- Brandschutz bis F 90.
- **Bei Einbauten wie Beleuchtung, Lüftung, Sprinkleranlagen etc. mit einem Außenmaß von 622 x 622 bzw. 622 x 1244 mm darf die Aufkantung 6 mm nicht überschreiten. Alle Einbauten sind zusätzlich abzuhängen.**
- Besonders bewährte Anwendungsbereiche: Verwaltungs- und Industriebauten, Verkaufsräume, Geschäftsräume, Supermärkte, Kaufhäuser, Schulen, Ausstellungsräume, Kliniken und Sanatorien.

rifa®-Mineralplatten

- bestehen aus anorganischen Mineralien mit unterschiedlichen Oberflächenstrukturen.
- sind Asbest- und Formaldehydfrei.
- gibt es in 8 Standarddekors. Die Oberflächenstrukturen der verschiedenen Dekors werden geprägt, das ergibt eine gleichmäßige Dekorausbildung bei jeder Platte. Der vierfache reinweiß ähnl. RAL 9010 Dispersionsauftrag hebt die Oberfläche besonders hervor.
- für den Brandschutz gibt es wahlweise in den Baustoffklassen B1 (schwerentflammbar) und A2 (nichtbrennbar). In Abhängigkeit von der tragenden Rohdecke und dem Verlegesystem sind die Feuerwiderstandsklassen von F 30 bis F 90 erreichbar.
- sind für den Schallschutz sehr gut geeignet. Sie weisen einen hohen Schallabsorptionsgrad auf, der von der Oberflächenstruktur abhängig ist. Schallabsorptionswerte in Abhängigkeit vom Dekor auf Anfrage.
- haben in Abhängigkeit von der Plattendicke, Plattenart und zusätzlicher Dämmauflage unterschiedliche Schall-Längsdämmungswerte.
- haben in Abhängigkeit von deren Rohdichte eine unterschiedliche Wärmeleitzahl.
- weisen je nach Oberflächenstruktur und Farbgestaltung unterschiedliche Lichtreflexionsgrade auf.
- mit weißer Oberfläche haben je nach Oberflächenstruktur einen Lichtreflexionsgrad zwischen 75 und 90 %.
- dürfen erst nach Beendigung und Abtrocknung aller Putz- und Estricharbeiten (auch Asphalt-estrich) und nach dem Einbau von Türen und Fenster (incl. Verglasung) in die Unterkonstruktion eingelegt werden. Bauwerkfugen (Dehnungsfugen) müssen übernommen werden.



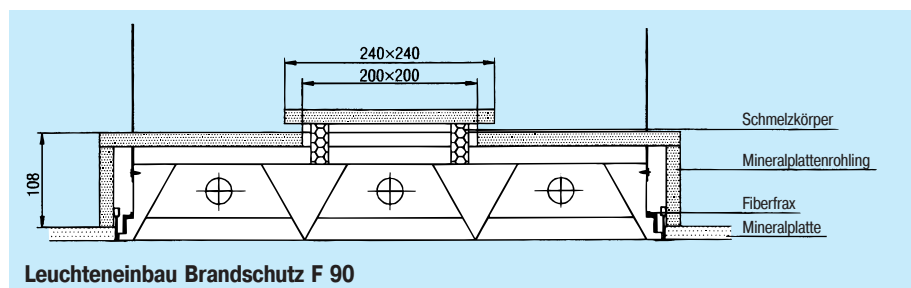
Technische Daten und Eigenschaften

Unterkonstruktion	Stahl, korrosionsgeschützt, einbrennlackiert
Montage	stumpf eingelegt
M Platten	mm 1250 x 625, 1200 x 600, 625 x 625, 600 x 600
Plattendicken	mm 15
Abhängenhöhe	mm 180
Deckengewicht	kg/m ² 8
Deckenprüfung	DIN 18168 / T 2
Brandschutz	F 90
Breitstegraster (alternativ)	mm 625 x 625, 600 x 600
Module	mm 60 x 60 - 200 x 200
Deckengewicht	kg/m ² 3 - 5

Die Raumtemperatur soll zwischen + 11 bis 35 Grad Celsius liegen. Die relative Luftfeuchtigkeit darf 90 % nicht überschreiten. Vorbeugende Maßnahmen zur Verhinderung von **Kondenswasserbildung** sind bei allen Varianten dieser Unterdecke zu berücksichtigen. Dies ist besonders beim Einbau unter „**Warmdachkonstruktionen**“ zu beachten.

Bei Einbau unter „**Kaltdachkonstruktionen**“ ist zusätzlich eine ausreichende Wärmedämmschicht anzuordnen.

Zur Vermeidung von Feuchtigkeitsschäden wird die Anordnung einer **Dampfsperre** zwischen Unterdecke und Wärmedämmschicht empfohlen.

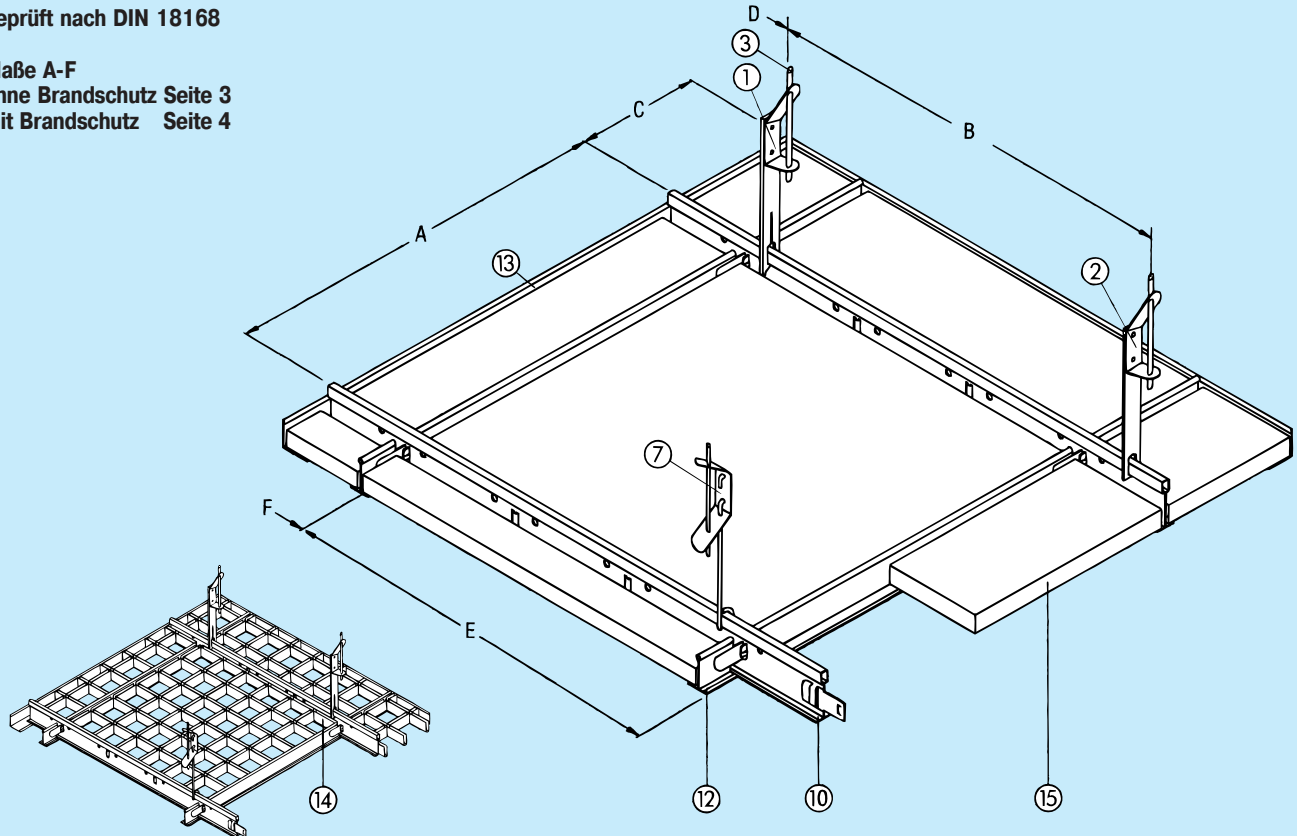


DECKENAUFBAU

11.3 MATERIALBEDARF

geprüft nach DIN 18168

Maße A-F
ohne Brandschutz Seite 3
mit Brandschutz Seite 4




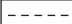


Materialbedarf system 11.3 stumpf, je m² Decke ohne Verlust und Verschnittzuschlag.

Verlegesystem Nummer				11.3 01	11.3 02	11.3 03	11.3 04	11.3 05	11.3 06	11.3 07	11.3 08	11.3 09	11.3 10
Raster der Unterkonstruktion in mm				625 625	625 1250	1250 625	625 625	600 600	600 1200	1200 600	600 600	625 625	600 600
Nr.	Beschreibung	RICHTER SYSTEM Bestell-Nummer	Mengen-einheit	ohne Brandschutz								m. Brandschutz DIN 4102	
1	TWIST-Schnellabhänger	252803100000	100 Stck.	1,4	1,4	0,7	0,7	1,4	1,4	0,7	0,7	0,7	0,7
2	Schnellabhänger (alternativ)	252803000000	100 Stck.	1,4	1,4	0,7	0,7	1,4	1,4	0,7	0,7	–	–
3	Ösendraht	253301	100 Stck.	1,4	1,4	0,7	0,7	1,4	1,4	0,7	0,7	0,7	0,7
4	Nonius-Abhänger (alternativ)	252901500000	100 Stck.	1,4	1,4	0,7	0,7	1,4	1,4	0,7	0,7	–	–
5	Nonius-Oberteil (alternativ)	253204	100 Stck.	1,4	1,4	0,7	0,7	1,4	1,4	0,7	0,7	–	–
6	Nonius-Klammer (alternativ)	253308000000	100 Stck.	2,8	2,8	1,4	1,4	2,8	2,8	1,4	1,4	–	–
7	Federabhänger (alternativ)	252810	100 Stck.	1,4	1,4	0,7	0,7	1,4	1,4	0,7	0,7	0,7	0,7
8	Doppelfeder (alternativ)	252836000000	100 Stck.	1,4	1,4	0,7	0,7	1,4	1,4	0,7	0,7	–	–
9	Hakendraht (alternativ)	253305	100 Stck.	1,4	1,4	0,7	0,7	1,4	1,4	0,7	0,7	–	–
10	CLIX-Hauptprofil®, 15/38, 3125 mm	162548083220	78,13 m	1,6	1,6	0,8	0,8	–	–	–	–	0,8	–
	CLIX-Hauptprofil®, 15/38, 3000 mm	162543003220	75,00 m	–	–	–	–	1,7	1,7	0,85	0,85	–	0,85
11	CLIX-Querprofil®, 15/32, 1250 mm	162641253225	93,75 m	–	–	1,6	1,6	–	–	–	–	1,6	–
	CLIX-Querprofil®, 15/32, 1200 mm	162641203225	90,00 m	–	–	–	–	–	–	1,7	1,7	–	1,7
12	CLIX-Querprofil®, 15/28, 625 mm	162748013225	46,88 m	1,6	0,8	–	0,8	–	–	–	–	0,8	–
	CLIX-Querprofil®, 15/28, 600 mm	162740603225	45,00 m	–	–	–	–	1,7	0,85	–	0,85	–	0,85
13	Winkel-Profil, 22/22	130253003220	60,00 m	nach Bedarf								nach Bedarf	
14	Breitstegrastrer	siehe Produktliste		1 m ²	–	–	1 m ²	1 m ²	–	–	1 m ²	–	–
15	rifa®-Mineralplatten	siehe Produktliste		1 m ²	1 m ²	1 m ²	1 m ²	1 m ²	1 m ²	1 m ²	1 m ²	1 m ²	1 m ²
16	Stufenwinkel (alternativ)	siehe Produktliste		nach Bedarf								–	
17	F-Winkel	siehe Produktliste		nach Bedarf								–	
18	Kurz-Abhänger	252947010000	100 Stck.	nach Bedarf								–	
19	Außenecke 22/22	253412100000	100 Stck.	nach Bedarf								–	
20	Innenecke 22/22	253412200000	100 Stck.	nach Bedarf								–	
21	Druckfeder	253705000000	500 Stck.	nach Bedarf								–	

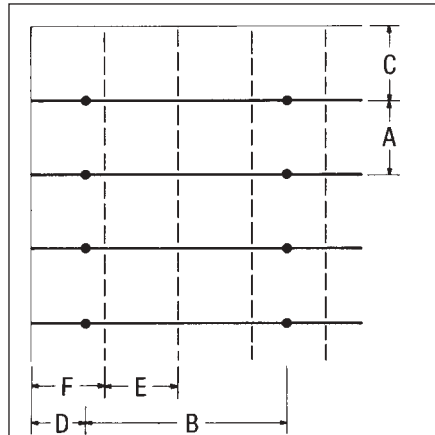
VERLEGESYSTEME EINLEGEMONTAGE

11.3

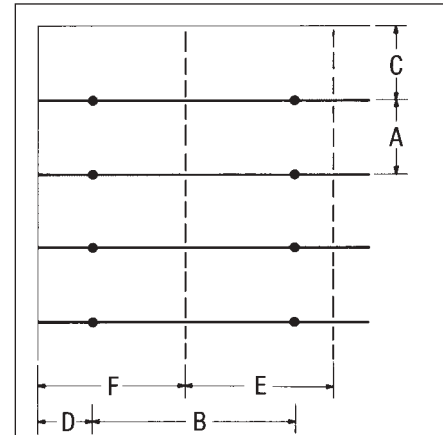
 Abhängung	 T-Profil 15/32
 T-Profil 15/38	 T-Profil 15/28

Montageanleitung

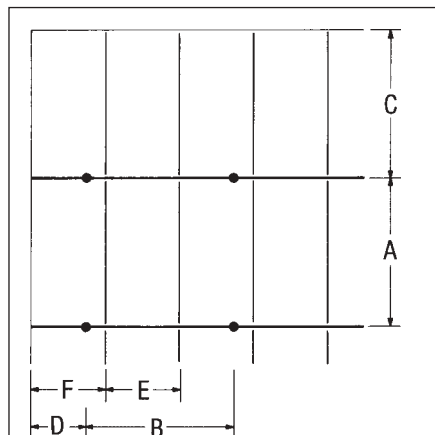
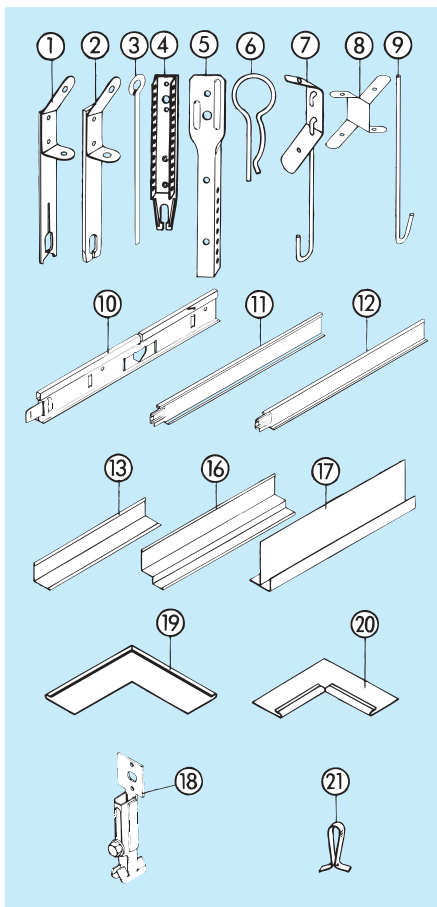
Die T-Profile werden mit Schnellabhängern entsprechend den baulichen Voraussetzungen an der Rohdecke befestigt. Die Abstände der Abhängpunkte sind nach den Details **Verlegesysteme** und der Brandschutzanforderung (Seite 4) auszuführen. Zur Montage des Federabhängers ist das T-Profil mit einer Lochung versehen; dabei ist zu beachten, daß der Haken des Federabhängers zur Öse geschlossen wird. Die T-Profile haben an beiden Enden Steckverbindungen zur fluchtgerechten Verlängerung. Die Stöße der T-Profile sind grundsätzlich versetzt anzuordnen und in max. 10 cm Abstand vom Stoß mit einem Abhänger an der Rohdecke zu befestigen. Rechtwinklig zu den T-Profilen werden die Querprofile in die Ausstanzung der T-Profile gesteckt. Die Anordnung der T-Profile wird durch die Abmessung der gewählten **rifa**®-Mineralplatten, der Verlegerichtung und der Brandschutzausführung bestimmt. Der Wandanschluß wird mit dem Winkelprofil ausgeführt und ist entsprechend zu befestigen. Die **rifa**®-Mineralplatten sind reihenweise einzulegen, und die Randplatten sind passend zuzuschneiden. Die Mineralplatten-Unterdecken in Brandschutzausführung sind nach DIN 4102 in Verbindung mit verschiedenen Rohdeckengruppen amtlich geprüft. Die Ausführungen für die entsprechenden Brandschutzklassen müssen den vorliegenden amtlichen Prüfungszeugnissen entsprechen.



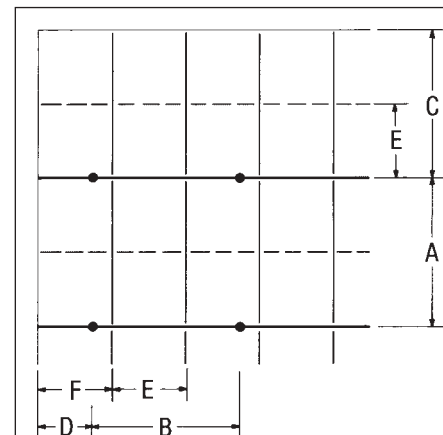
Verlegesystem Nr.	11.3 - 01	11.3 - 05
Plattenraster:	625 x 625 mm	600 x 600 mm
A =	625 mm	600 mm
B = max.	1200 mm	1200 mm
C =	625 mm	600 mm
D = max.	500 mm	500 mm
E =	625 mm	600 mm
F =	625 mm	600 mm



Verlegesystem Nr.	11.3 - 02	11.3 - 06
Plattenraster:	625 x 1250 mm	600 x 1200 mm
A =	625 mm	600 mm
B = max.	1200 mm	1200 mm
C =	625 mm	600 mm
D = max.	500 mm	500 mm
E =	1250 mm	1200 mm
F =	1250 mm	1200 mm



Verlegesystem Nr.	11.3 - 03	11.3 - 07
Plattenraster:	625 x 1250 mm	600 x 1200 mm
A =	1250 mm	1200 mm
B = max.	1200 mm	1200 mm
C =	1250 mm	1200 mm
D = max.	500 mm	500 mm
E =	625 mm	600 mm
F =	625 mm	600 mm



Verlegesystem Nr.	11.3 - 04	11.3 - 08
Plattenraster:	625 x 625 mm	600 x 600 mm
A =	1250 mm	1200 mm
B = max.	1200 mm	1200 mm
C =	1250 mm	1200 mm
D = max.	500 mm	500 mm
E =	625 mm	600 mm
F =	625 mm	600 mm

11.3

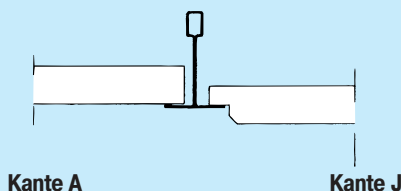
VERLEGESYSTEM BRANDSCHUTZ



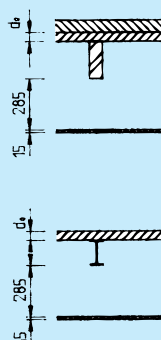
F 90 AB – Deckenbauart II/III
Abhängenhöhe min. 285 mm
ABP.: P-3379/9159

Verlegesystem Nr.	11.3 - 09	11.3 - 10
Plattenraster:	625 x 625 mm	600 x 600 mm
A = max.	1250 mm	1200 mm
B = max.	1200 mm	1200 mm
C = max.	750 mm	750 mm
D = max.	600 mm	600 mm
E = max.	625 mm	600 mm
F = max.	575 mm	575 mm

Kantenausbildung rifa®-Mineralplatte



Abhängehöhen



Weitere Einlegesysteme:

- 4.1 Metallkassetten
- 4.5 Metallkassetten F 60
- 11.1 Mineralplatten F 90
- 11.2 Mineralplatten F 90
- 11.4 Gipskassetten
- 11.5 Gipskassetten F 30
- 11.6 Mineralplatten F 90

QUALITÄTSMANAGEMENTSYSTEM



Zertifiziert nach DIN EN ISO 9001

UMWELTMANAGEMENTSYSTEM



Zertifiziert nach DIN EN ISO 14001

RICHTER SYSTEM GmbH & Co. KG

Postfach 11 20, 64343 Griesheim

Tel. 0 61 55 / 8 76 - 0

Fax 0 61 55 / 8 76 - 2 81

eMail: info@richtersystem.com

<http://www.richtersystem.com>

Technische Änderungen vorbehalten. Unsere Gewährleistung bezieht sich nur auf die einwandfreie Beschaffenheit unseres Materials. Konstruktive, statische und bauphysikalische Eigenschaften von RICHTER Systemen können nur erreicht werden, wenn die ausschließliche Verwendung von RICHTER SYSTEM-Komponenten oder von RICHTER SYSTEM ausdrücklich empfohlenen Produkten sichergestellt ist. Verbrauchs-, Mengen- und Ausführungen sind Erfahrungswerte, die im Falle abweichender Gegebenheiten nicht ohne weiteres übertragen werden können. Alle Rechte vorbehalten. Änderungen, Nachdrucke und fotomechanische Wiedergabe, auch auszugsweise, bedürfen der ausdrücklichen Genehmigung der Firma RICHTER SYSTEM PF 1120, D-64343 Griesheim.