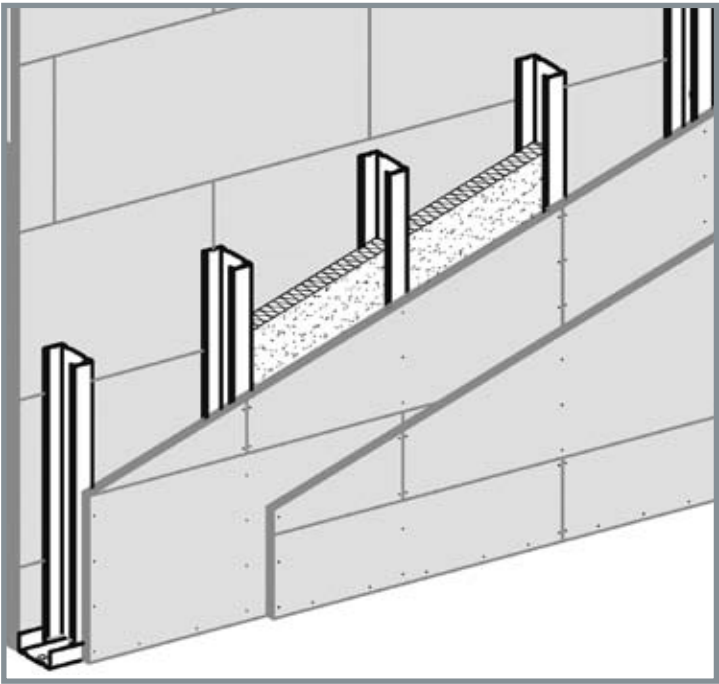


# W382 Aquapanel® Bölme Duvar Sistem

(Tek Duvar C Profil + her iki yüzünde çift kat Aquapanel®)



W382 Aquapanel® Bölme Duvar, tek dikmeli Duvar C Profili ve her iki yüzünde 12,5 mm kalınlığında çift kat Aquapanel® İç Cephe Plakası kullanılarak oluşturulan, içinde Duvar C Profil genişliğine göre uygun kalınlıkta yalıtım levhası bulunan duvar sistemidir.

## Kullanım Alanları

- Islak mekanlar
- Yüksek nem oranına sahip alanlar
- Darbe dayanımı ve duvar yüksekliği talep edilen alanlar

## Duvar Yükseklikleri

Profil*		En Fazla Duvar Yükseklikleri	
		Yangın Emniyeti Yok	
		Uygulama Alanı	
Kalınlık	Aks Aralığı	(1)	(2)
0,6 mm	cm	m	m
DC 50	60	4,00	3,50
DC 75		6,00	5,00
DC 100		7,00	6,50

\* TS EN 14195'e göre üretilen, kullanılan metal TS EN 10346'ya uygun ve yoğunluğu en az 0,0071 kg/m³ olan, çelik tipi DX51D; tırnak genişlikleri 5 mm olan, Alçıpan®'a bakan yüzleri nokta perforasyonlu, orta aksından Alçıpan® çeşitlerinin kolay yerleştirilmesi için boydan boya mukavemet bandı açılmış, TS EN 10346'ya uygun Z100+ galvaniz kaplama sacdan; genişlikleri DC50=48,8 mm, DC75=73,8 mm, DC100=98,8 mm; yanak yükseklikleri bir kenarı 47 mm diğer kenarı 48,5 mm olanlar

Uygulama alanı 1: İnsan trafiğinin *tenha* olduğu alanlar  
Uygulama alanı 2: İnsan trafiğinin *yoğun* olduğu alanlar

# W382 Aquapanel® Bölme Duvar Sistemi

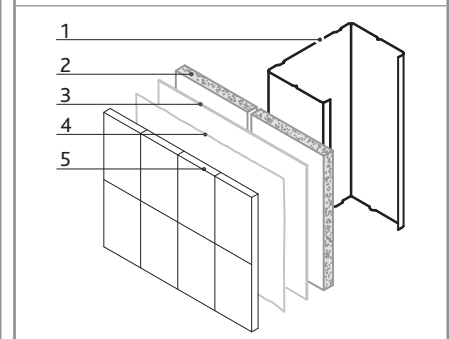
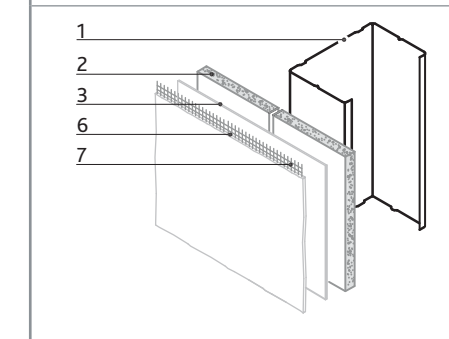
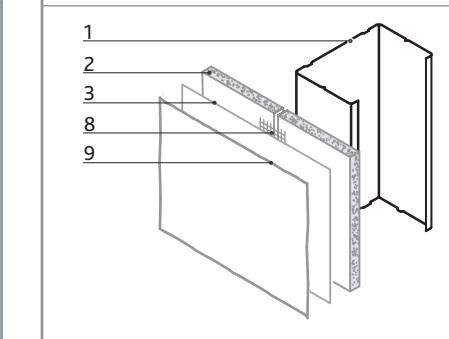
Malzeme Sarfiyatı (1m² için)

Sistem Ürünleri		Birim	Sarfiyat		
			Boyalı Yüzey 1	Boyalı Yüzey 2	Seramik Yüzey
<b>Metal Konstrüksiyonlar</b>					
DU Profil	50 x 40 x 0.6 mm	m	0,7	0,7	0,7
	75 x 40 x 0.6 mm				
	100 x 40 x 0.6 mm				
DC Profil	50 x 50 x 0.6 mm		2	2	2
	75 x 50 x 0.6 mm				
	100 x 50 x 0.6 mm				
<b>Dübel ve Vidalar</b>					
YHB Vida	22 x 45	adet	1,6 *	1,6 *	1,6 *
Plastik Dübel	M8		1,6 *	1,6 *	1,6 *
Aquapanel® Vidası	Maxi 25		30	30	30
	Maxi 39		30	30	30
<b>Kaplamalar</b>					
Aquapanel® İç Cephe Plakası	12,5	m²	4	4	4
<b>Derz Dolgu ve Aksesuarlar</b>					
İzobant	25 m / Rulo	m	1,2	1,2	1,2
	veya				
Akustik Macun	550 ml / Tüp	ml	0,3	0,3	0,3
Derz Bandı	Fireboard Derz Bandı	m	-	1,7	-
Derz Dolgusu	5mm için	Aquapanel® Derz Dolgu ve Sıva Harcı - beyaz	kg	10	-
Aquapanel® PU Derz Yapıştırıcısı	330 ml / tüp	ml	200	200	200
Aquapanel® İç Cephe Astarı		kg	0,1	0,1	0,1
Aquapanel® Q4 Finish		kg	-	3,5	-
Aquapanel® Sıva Filesı	200 gr	m²	2,2	-	-
İç Köşeler için Ayırıcı Bant	Trenn Fix	m	1,7 **	1,7 **	-
İç - Dış Köşe Bandı	Alux Tape	m	Projeye göre belirlenir		
Dış Köşe Profili		m	Projeye göre belirlenir		
Yalıtım Malzemesi	...mm Kalınlıkta	m²	1	1	1

\* Montaj aralıkları 1 m'dir. 60 cm aralıklarla uygulandığında sarfiyat 2,1 adet/m²'dir.

\*\* Ayırıcı bant kullanılmayacak ise, sarfiyat derz bandına eklenmelidir.

**Önemli Not:** Malzeme analizi yapılan duvarın alanı 2,75 x 4 m = 11 m²'dir.

Seramik yüzey	Boyalı yüzey-1	Boyalı yüzey-2
Seramik, fayans vb. kaplamalar	Aquapanel® Derz Dolgu ve Sıva Harcı- beyaz ile uygulama	Aquapanel® Q4 Finish ile uygulama
		
1. DC Profil 2. Aquapanel® iç cephe plakası 3. Aquapanel® iç cephe astarı	4. Keramik yapıştırıcısı 5. Keramik 6. Aquapanel® Derz Dolgu ve Sıva Harcı- beyaz	7. Aquapanel® sıva filesi 8. Fireboard Derz Bandı 9. Aquapanel® Q4 Finish
Derzler Aquapanel® Derz Yapıştırıcısı (PU) ile uygulanmış		

