

STRATOPANEL

VÆGBEKLÆDNINGER

Kontinuerligt, spredt perforeringsmønster giver et flydende og monolitisk design. Sammenhængende beklædning til loft- og vægoverflader.

VÆGBEKLÆDNINGER

STRATOPANEL

OVERFLADE

Ubehandlet

DANSK INDEKLIMA MÆRKNING (DIM)

Indeklimaværdi: 10 dage. Partikelafgivelse: lav (< 0,75 mg).

RENGØRING

Støv fjernes med en tør støvekost eller støvsuger. Fjernelse af mærker afhænger af den anvendte maling, selvom en fugtig klud ved normal rengøring med neutrale rengøringsmidler normalt er tilstrækkeligt til at fjerne mindre mærker. I tilfælde af vanskelige mærker, eller hvis der opstår tvivl, henvises til malingproducentens anbefalinger.

LYSREFLEKSION

Afhænger af den maling, der anvendes på stedet.

INDEKLIMA

Produktet er designet til at fungere under normale anvendelsesbetingelser. Testet ved 90 % RH og 30° C. Produktet kan tåle omgivelsestemperaturer op til 50° C.

Aktiv luftrensning med Cleaneo-teknologien.

BÆREDYGTIGHED

- Produceret af 100% genanvendelige materialer.
- Produktet har lang servicetid, da det kan genmales uden påvirkning af akustik.
- Tredjeparts miljøvaredeklaration kan downloades på knauf.dk/stratopanel.
- 30 års garanti kan downloades på knauf.dk/stratopanel.

BRANDTEKNISK KLASSE

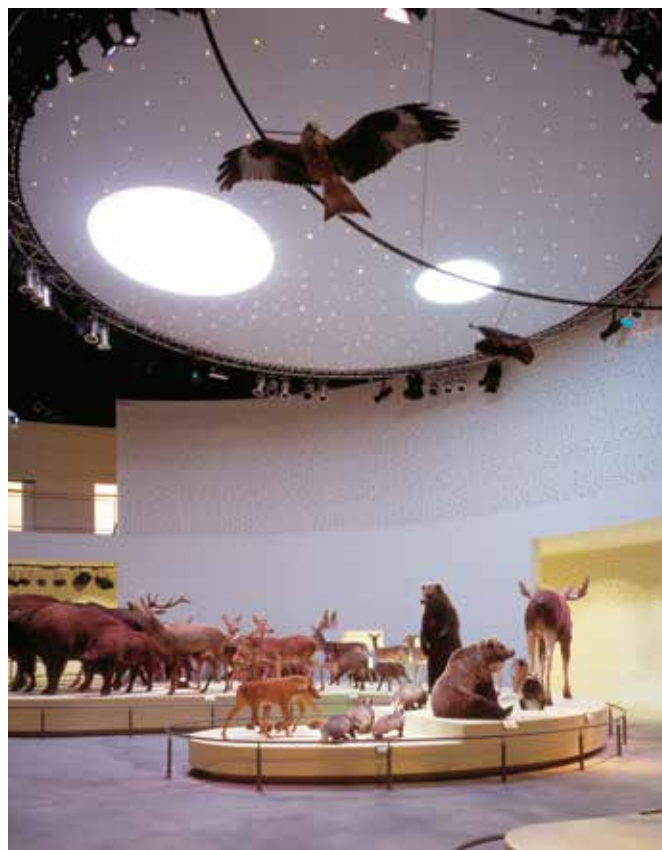
A2-s1,d0

ROBUSTHED

Fremstillet af robust, glasfiberforstærket materiale med fremragende trykstyrke. Under normale anvendelsesbetingelser bevares produktets egenskaber, og der sker ingen nedbrydning af materialet over tid.

VÆGT

Vejledende vægt pr. plade: 8,00 - 9,30 kg/m² afhængig af type perforering.



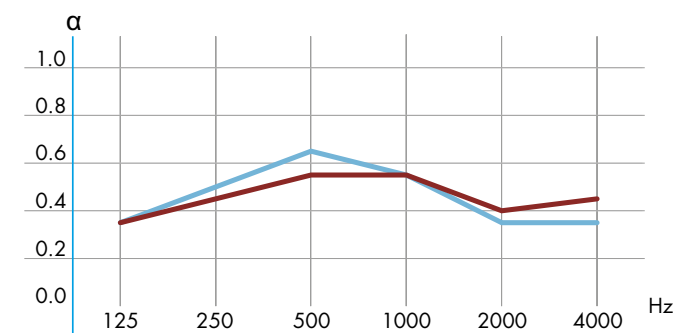
CERTIFIKATER

- Overensstemmelseserklæring (EN 14190)
- Dansk Indeklima Mærkning

VÆGBEKLÆDNINGER

STRATOPANEL

AKUSTIK

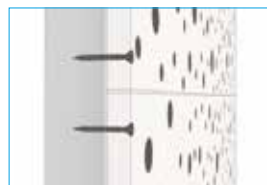


• α	0.35	0.45	0.55	0.55	0.40	0.45
• α	0.35	0.50	0.65	0.55	0.35	0.35

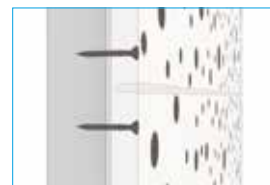
• G8/15/20, 65 mm konstruktionsdybde, 50 mm mineraluld α_w : 0,50, NRC: 0,50

• G12/20/35, 65 mm konstruktionsdybde, 50 mm mineraluld α_w : 0,45, NRC: 0,50

KANTER

**Kant SK**

Ingen synlige samlinger

**Kant UFF**

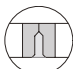
Ingen synlige samlinger

Akustiske data for alternative konstruktioner kan findes under „Værktøjer -> Absorptionsdata“ på knauf.dk





PERFORERING

PERFORERINGS- TYPE	PERFORERINGS- PROCENT	 KANT UFF STØRRELSER
G8/15/20	9.9 %	1200 x 2000 eller 1200 x 2500 mm
G12/20/35	9.8 %	1200 x 1875 eller 1200 x 2500 mm

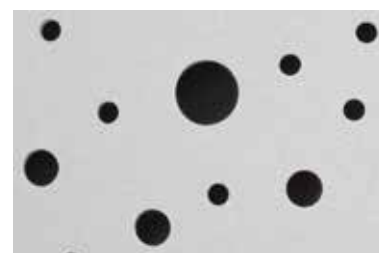
Nogle perforeringer kan ligeledes leveres med en SK kant.
 De nøjagtige pladestørrelser varierer i størrelser afhængig af kanttype.
 Kontakt Knauf for mere information.



Kant SK

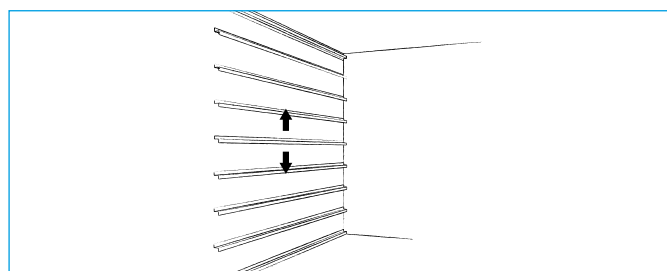
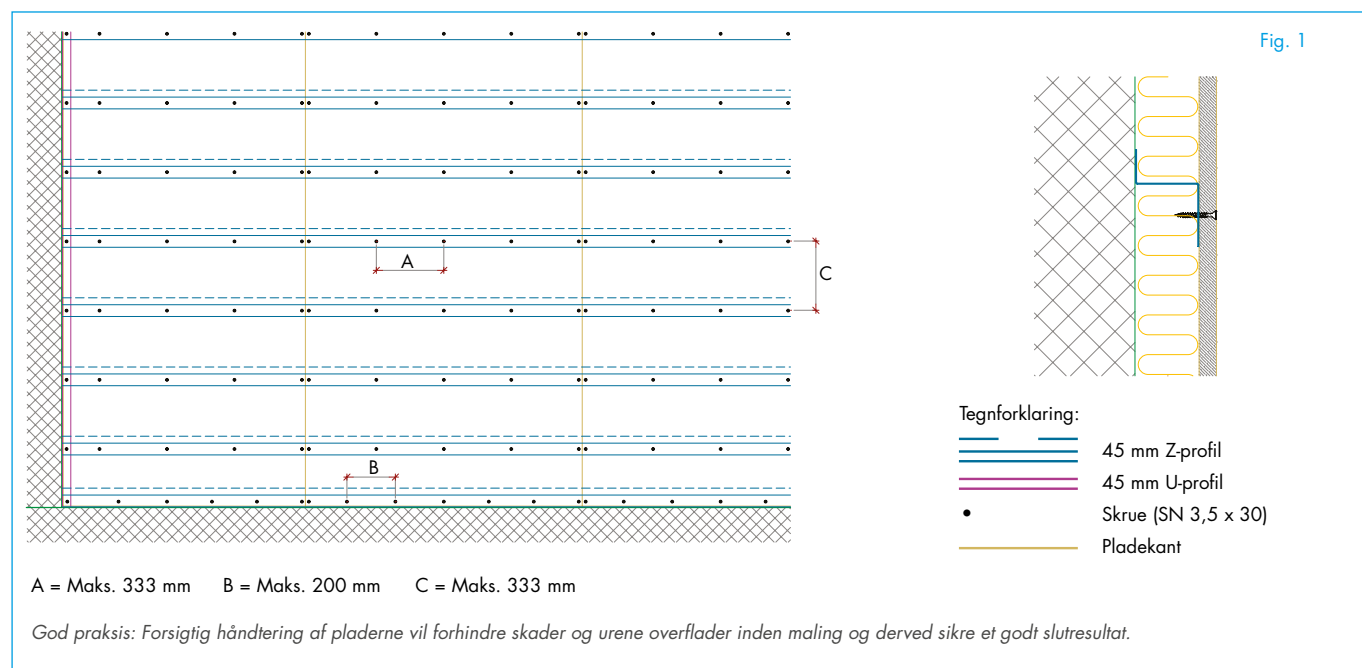


G8/15/20



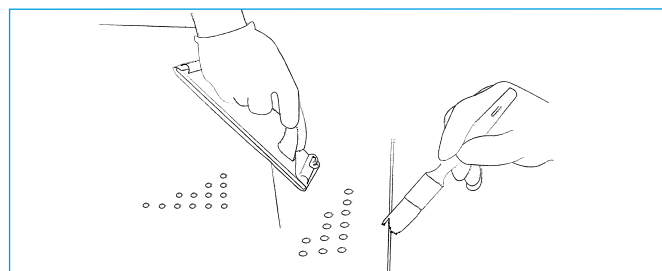
G12/20/35

MONTAGEVEJLEDNING



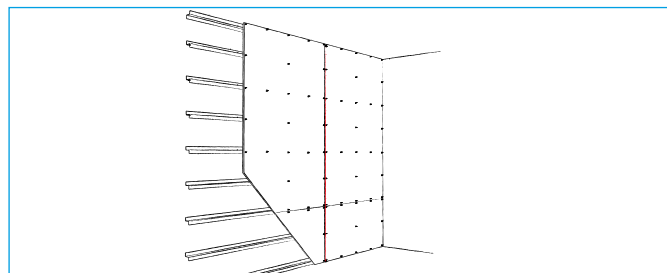
INDELING

- Perforerede vægbeklædninger monteres normalt på den øverste del af en væg af hensyn til de akustiske krav.
- Perforerede plader kan imidlertid også bruges til at dække en hel væg, afhængigt af den fysiske belastning af rummet.
- Bemærk, at ved store vægflader skal der etableres dilatationsfuger med et maksimalt interval på 15 meter i begge retninger. Detailtegninger kan ses på knauf.dk.



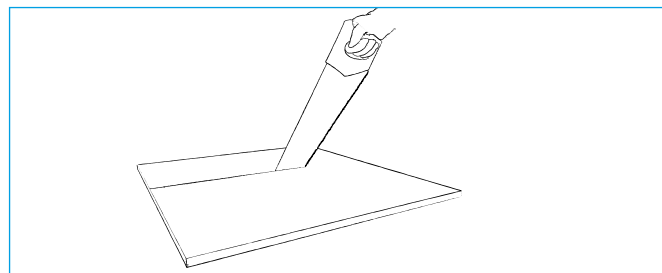
FORBEREDELSE AF PLADER

- Slib alle kanter med fint sandpapir på forsiden for at hindre oprivning.
- Grund kanterne med Knauf Tiefengrund (universalgrunder).



MONTAGE

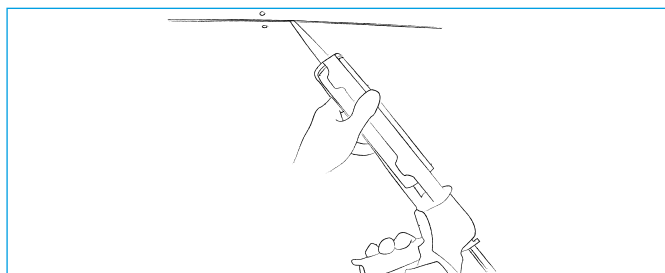
- Monter pladerne, så de alle vender i samme retning (rødt mærke mod blåt mærke).
- Monter den første række efter en snor.
- Fastgør pladerne med skrue SN 3,5 x 30.



TILDANNELSE

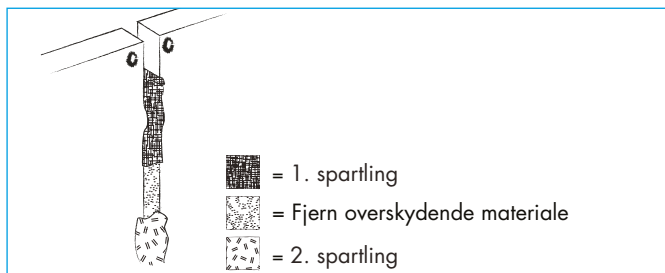
- Tildan elementerne fra forsiden med en fintandet sav.
- Grund kanterne med Knauf Tiefengrund (universalgrunder).

MONTAGEVEJLEDNING



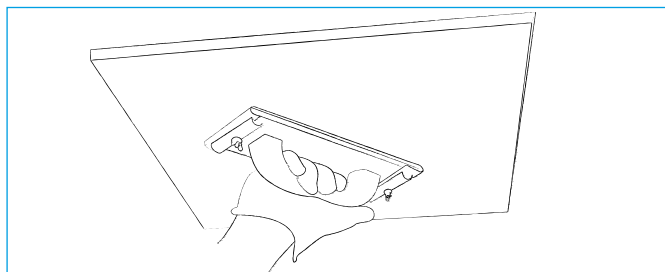
SPARTLING

- Kontrollér, at skruerne er undersænkede, og at pladerne ikke er skubbet tæt sammen.
- Kontrollér, at kanterne er blevet grundet og er fri for støv.
- Brug Knauf Uniflott til spartling.



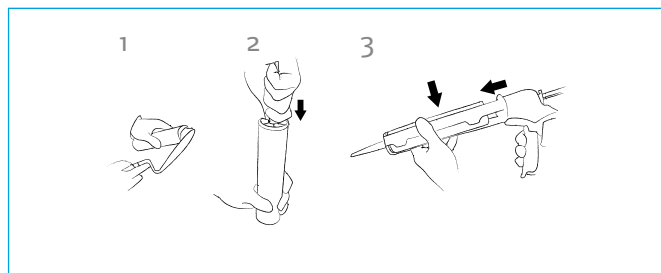
SPARTLING

- Fyld fugen med spartelmasse (Knauf Uniflott). Brug en fugepistol, eller tryk spartelmassen ned i samlingen med en spartel. Overfyld samlingen en lille smule, og sørg for at presse spartelmassen helt op mellem pladernes kanter, og undgå at få spartelmasse i perforeringerne.
- Pres spartelmassen op igen ved at føre en finger hen over samlingen. Efterfyld igen.
- Lad spartelmassen tørre ca. 45 minutter.
- Fjern overskydende spartelmasse.
- Lad spartelmassen tørre.
- Påfør andet lag spartelmasse (Knauf Uniflott Finish). Overfyld lidt.
- Lad spartelmassen tørre.



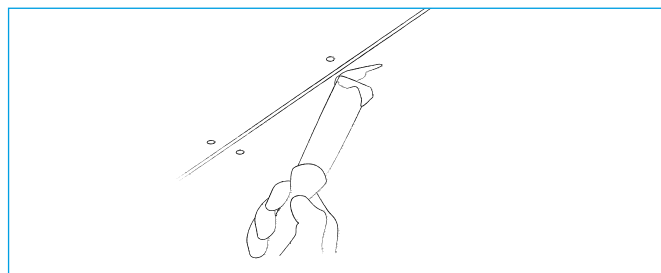
SLIBNING

- Kontrollér, at spartelmassen er gennemtør.
- Slib med fint sandpapier, til overfladen er helt jævn. Undgå at ødelægge kartonoverfladen.



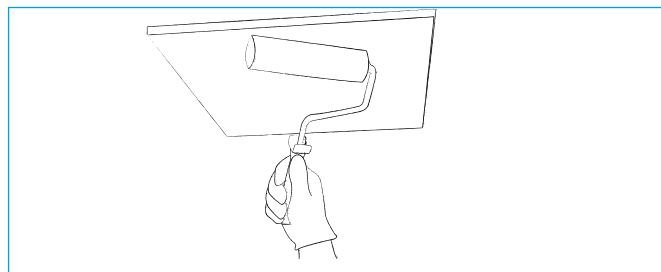
FORBEREDELSE AF KNAUF UNIFLOTT-SPARTELMASSE

- Forbered spartelmassen i henhold til anvisningerne på spartelmassens emballage.
- Fyld tuben med spartelmasse ved hjælp af en spartel.
- Fastgør dysen.
- Sæt tuben og dysen i en fugepistol.



SPARTLING AF SKRUEHULLER

- Påfør spartelmassen (Knauf Uniflott Finish). Overfyld lidt. Vi anbefaler brug af Knauf Danogips „Akustisk spartel til huller“ for at undgå, at der kommer spartelmasse i perforeringshullerne.
- Lad spartelmassen tørre.

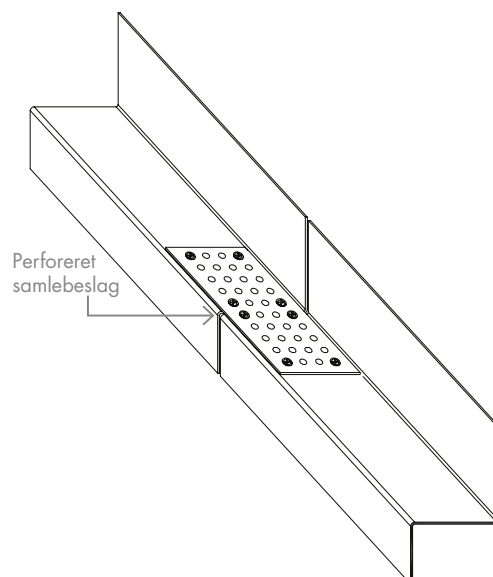
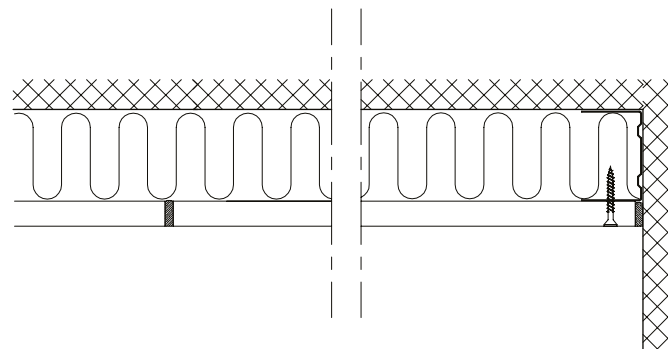
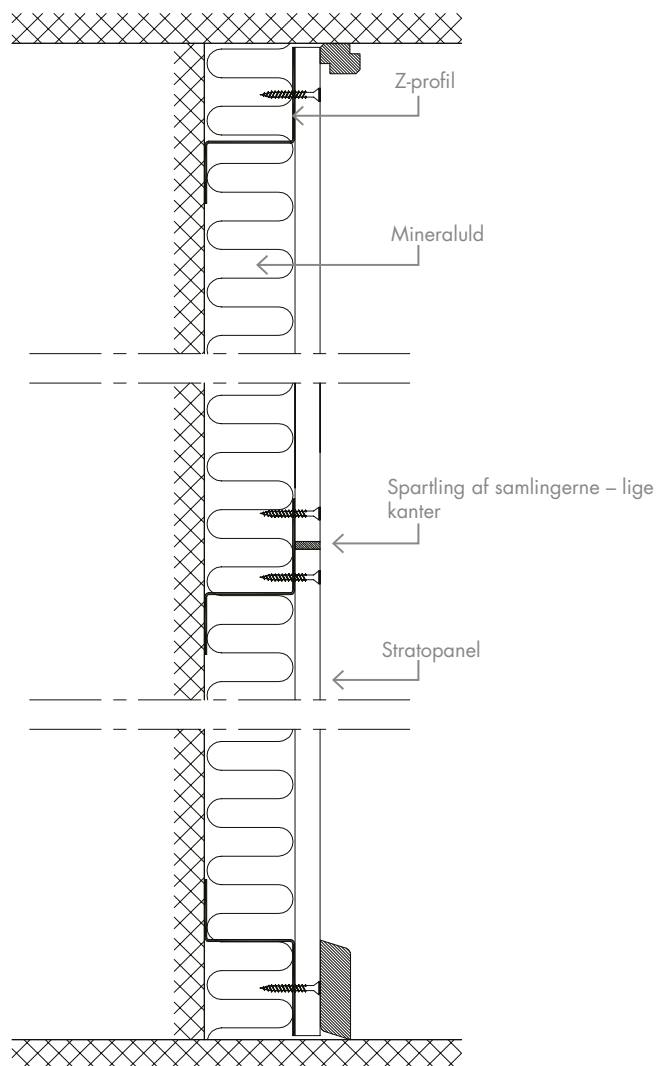


MALING

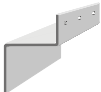




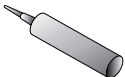

- Sørg for, at spartelmassen er gennemtør, og at overfladen er jævn og fri for støv.
- Grundning skal ske i overensstemmelse med malingproducentens anvisninger.
- Påfør malingen med rulle, så lyddugen på de perforerede plader ikke forsegles. Anvend en fin mohair-rulle.
- Sørg for, at malingen ikke er for tykflydende, og undgå at påføre for meget maling ad gangen.

DETAJER

STRATOPANEL – INTEGRERET AKUSTIKVÆG



TILBEHØR

PRODUKTNAVN		SAP NR.	B x L x H (mm)
Z-profil		199089	30 x 45 x 45 x 2300
Skrue SN 3,5x30		3503	3,5 x 30
Knauf Tiefengrund (universalgrunder)		253759	5 L
Uniflott Finish		129801	8 kg
Knauf Uniflott		253631	25 kg
		253630	5 kg
Fugerør inkl. stempel og spids		4707	-
Spartelkniv		73962	-

EGENSKABER

GARANTI

Knauf Danolines kvalitetsgaranti

Hos Knauf Danoline er vi stolte over vores evne til konstant at levere gipsbaserede, akustiske løsninger af høj kvalitet til fordel og glæde for vores kunder og slutbrugere.

Hos Knauf Danoline leverer vi konsekvent, hvad vi lover.

- Produkter, der fremstilles i overensstemmelse med de højeste internationale kvalitets-standarder og er garanteret fri for produktionsfejl i 5 år.
- Produkter og systemer, som kan klare de strengeste globale brandtest, akustiske test og strukturstest. 30 års garanteret brandbeskyttelse og akustisk virkning.
- Løsninger, som giver design-, indeklimate- og bæredygtighedsværdi.
- Service af høj kvalitet og teknisk support garanterer opdateret rådgivning og hjælp, uanset hvilke behov du har.
- Samme service til alle.
- Hurtig reaktion på alle kunders forespørgsler.

Knauf Danoline har været i byggebranchen i mere end 50 år, og takket være vores know-how og tilknytning til Knauf-koncernen har vi den viden og kapacitet, som sikrer fleksibilitet i vores produktion, indsigt i kravene på markedet for byggematerialer og grundlaget for yderligere udvikling.

Knauf Danoline har som mål konstant at fremtidssikre produktsortimentet, og ved hjælp af årlige produktevalueringer og produktoptimeringsprojekter i R&D kan Knauf Danoline tilbyde fleksible løsninger, der passer til markedets forskellige behov, mens den iboende evne til at holde i en menneskealder bevares. På den måde kan Knauf Danoline konsekvent levere:

- Løsninger med nem rengøring, som bevarer akustik- og indeklimategenskaberne i hele deres levetid – også efter at være blevet genmalet flere gange.
- Bæredygtige gipsløsninger, som kan holde lige så længe som bygningen.
- Klassiske, tidløse design, som bevarer den æstetiske kvalitet gennem hele brugslevetiden.

At bevare et højt kvalitetsserviceniveau over for vores kunder og andre interessenter er af afgørende betydning for vores succes og vores evne til at levere, hvad vi lover. Af den grund uddanner vi vores medarbejdere til at få indsigt i markederne og de nødvendige færdigheder og kompetencer for at sikre, at de forstår alle vores kunders behov og ønsker. Kun på den måde kan vi være sikre på, at vi konsekvent kan levere, hvad vi lover.



ANVENDELSE OG VEDLIGEHOOLD

God praksis: Brug af rene bomuldshandsker under håndtering af malede og foliebelagte loftelementer vil sikre et godt resultat og et loft uden mærker efter fingre.

PRODUKT-KATEGORI	DEMONTERBARE SYSTEMLOFTER	
PRODUKTER	VISONA, CONTUR, BELGRAVIA, MARKANT, PLAZA	DANOTILE
OVERFLADE	Hvidmalet	Foliebelagt
ANVENDELSE	Designet til brug under normale forhold, dvs. op til 70 % RH og 25° C, f.eks. i kontorer, institutioner og lignende steder. Belgravia, Markant, Plaza og Danotile 600x600 er testet ved 90 % RH ved 30 °C og kan anvendes under mere ekstreme forhold som f.eks. i køkkener, laboratorier og rum med hyppige og store ændringer i temperaturen og luftfugtigheden. I områder med høj luftfugtighed bør der anvendes specielle, rustbestandige skinnesystemer.	
RENGØRING	Støv fjernes med en tør støvekost eller støvsuger. Mærker kan fjernes med en fugtig klud under normal rengøring med neutrale rengøringsmidler. Genstridige mærker og mindre ridser kan tørres af og genmales.	Støv fjernes med en tør støvekost eller støvsuger. Mærker kan fjernes med en fugtig klud og eventuelt et mildt rengøringsmiddel. For at fjerne genstridige mærker, eller hvis der anvendes strenge rengøringsprocedurer, kan der anvendes skrappe rengøringsmidler. Produktet kan også tåle skrap rengøring med koncentrerede rengørings- og desinfektionsmidler med høje og lave pH-værdier (13,0 - 2,5).
REPARATION	Mere synlige skader og ridser på overfladen kan repareres ved at spartle ridserne, slibe dem med sandpapir og genmale. Til genmaling skal der bruges Knauf Danoline reparationsmaling eller lignende (som NCS 0700 eller nærmeste er RAL 9003), som skal påføres med en malerrulle. Ved overflader med Medifend bør der også bruges Medifend til genmaling. Sprøjtemaling kan ikke anbefales på perforerede produkter, da der er risiko for, at malingen bliver sprøjtet på lyddugen, hvilket vil ændre dens akustiske egenskaber.	Ridser og skader kan være svære at reparere, hvorfor det anbefales at udskifte de beskadigede plader med nye.
LAMPE-OPHÆNGNING	<p>DANOTILE: Ved størrelser op til 625 x 625 mm og en minimumstykkelse på 9 mm kan enheder op til 3 kg monteres direkte i pladen uden forstærkning. Ved større Størrelser og alle størrelser i 6 mm tykkelse kan der monteres en aflastningsplade af tilstrækkelig styrke bag elementet. Aflastningspladen skal gå helt ind i bæreprøfelerne, så vægten overføres til disse. Den samlede vægt bør ikke være større end 3 kg for hver m² lofflade. Hvis belastningen er større end 3 kg/m², skal der anvendes yderligere opstropning. Enheder over 3 kg bør monteres selvstændigt, så de ikke belaster loffladen.</p> <p>BELGRAVIA, MARKANT, PLAZA: Ved størrelser op til 625 x 625 mm (ikke i Tangent-perforering) kan enheder op til 3 kg monteres direkte i pladen uden forstærkning. Ved større størrelser og alle størrelser med Tangent-perforering kan der monteres en aflastningsplade af tilstrækkelig styrke bag elementet. Aflastningspladen skal gå helt ind i bæreprøfelerne, så vægten overføres til disse. Den samlede vægt bør ikke være større end 3 kg for hver m² lofflade. Hvis belastningen er større end 3 kg/m², skal der anvendes yderligere opstropning. Enheder over 3 kg bør monteres separat, så de ikke belaster loffladen.</p> <p>VISONA, CONTUR: Ved mindre enheder (op til 3 kg) kan en aflastningsplade af tilstrækkelig styrke monteres bag elementet. Aflastningspladen skal gå helt ind i bæreprøfelerne, så vægten overføres til disse. Den samlede vægt bør ikke være større end 3 kg for hver m² lofflade. Hvis belastningen er større end 3 kg/m², skal der anvendes yderligere opstropning. Enheder over 3 kg bør monteres separat, så de ikke belaster loffladen.</p>	
PRODUKT-KATEGORI	SELVBÆRENDE LOFTER	
PRODUKTER	CORRIDOR 400, CORRIDOR SWING	
OVERFLADE	Hvidmalet	
ANVENDELSE	Designet til brug under normale forhold, dvs. op til 70 % RH og 25° C, f.eks. i kontorer, institutioner og lignende steder. Corridor 400 er testet ved 90 % RH ved 30 °C og kan anvendes under mere ekstreme forhold som f.eks. i køkkener, laboratorier og rum med hyppige og store ændringer i temperaturen og luftfugtigheden.	
RENGØRING	Støv fjernes med en tør støvekost eller støvsuger. Mærker kan fjernes med en fugtig klud under normal rengøring med neutrale rengøringsmidler. Genstridige mærker og mindre ridser kan tørres af og genmales.	
REPARATION	Mere synlige skader og ridser på overfladen kan repareres ved at spartle ridserne, slibe dem med sandpapir og genmale. Til genmaling skal der bruges Knauf Danoline reparationsmaling eller lignende (som NCS 0700 eller nærmeste er RAL 9003), som skal påføres med en malerrulle. Ved overflader med Medifend bør der også bruges Medifend til genmaling. Sprøjtemaling kan ikke anbefales på perforerede produkter, da der er risiko for, at malingen bliver sprøjtet på lyddugen, hvilket vil ændre dens akustiske egenskaber.	
LAMPE-OPHÆNGNING	<p>CORRIDOR 400: Enheder med en vægt på op til 3 kg kan monteres direkte i pladen uden forstærkning. OBS! Den maksimale udskæring ved montage i midten af pladen er Ø265 mm / 265 x 265 mm. Enheder over 3 kg bør understøttes separat, så de ikke belaster loffladen.</p> <p>CORRIDOR SWING: Loflpladen må ikke bære vægt fra andre installationer.</p>	

ANVENDELSE OG VEDLIGEHOOLD

God praksis: Brug af rene bomuldshandsker under håndtering af malede og foliebelagte loft- og vægelementer vil sikre et godt resultat og et loft uden mærker efter fingre. Forsigtig håndtering af de ubehandlede

plader vil forhindre skader og urene overflader inden maling og derved sikre et godt slutresultat.

PRODUKT-KATEGORI	FASTMONTEREDE LOFTER OG VÆGBEKLÆDNINGER			
PRODUKTER	DANOPANEL, DANOloft	DESIGNPANEL, TECTOPANEL, SOLOPANEL, STRATOPANEL	CONTRAPANEL, ADIT	KINOPANEL, AMFIPANEL
OVERFLADE	Hvidmalet	Ubehandlet	Foliebelagt	Sortmalet
ANVENDELSE	<div><div><p>Designet til brug under normale forhold, dvs. op til 70 % RH og 25° C, f.eks. i kontorer, institutioner og lignende steder.</p><p>DESIGNPANEL, TECTOPANEL, DANOloft: Panelerne er testet ved 90 % RH ved 30° C og kan anvendes under mere ekstreme forhold som f.eks. i køkkener, laboratorier og rum med hyppige og store ændringer i temperaturen og luftfugtigheden. I områder med høj luftfugtighed bør der overvejes brug af rustbestandige skinnesystemer og holdbare, rengøringsvenlige overfladebehandlinger.</p></div><div><p>CONTRAPANEL: Udviklet til brug i sportshaller og lignende steder, hvor forholdene normalt ikke overstiger 70 % RH og 25° C.</p><p>ADIT: Panelerne er special-fremstillet og designet til brug under normale forhold, dvs. 70 % relativ luftfugtighed og 25° C, som f.eks. kontorer, institutioner og lignende lokaler, medmindre andet angivet.</p><p>Adit og Contrapanel er testet ved 90 % RH ved 30 °C og kan anvendes under mere ekstreme forhold med hyppige og store ændringer i temperaturen og luftfugtigheden.</p></div><div><p>Udviklet til brug i biografer, teatre, studier og lignende steder under normale forhold, dvs. op til 70 % RH og 25° C.</p></div></div>			
RENGØRING	<p>Støv fjernes med en tør støvekost eller støvsuger. Fjernelse af mærker afhænger af den anvendte maling, selvom en fugtig klud ved normal rengøring med neutrale rengøringsmidler normalt er tilstrækkeligt til at fjerne mindre mærker. I tilfælde af vanskelige mærker, eller hvis der opstår tvivl, henvises til malingproducentens anbefalinger.</p> <p>CONTRAPANEL: Støv fjernes med en tør støvekost eller støvsuger. Mærker kan fjernes med en fugtig klud under normal rengøring med neutrale rengøringsmidler. På uperforerede plader kan der om nødvendigt anvendes skrappe rengøringsmidler for at fjerne genstridige mærker, eller hvis det kræves i henhold til rengøringsprocedurerne.</p>			
REPARATION	<div><div><p>Mere synlige skader og ridser på overfladen kan reparerer ved at spartle ridserne, slibe dem med sandpapir og genmale. Til genmaling skal der bruges Knauf Danoline reparationsmaling eller lignende (som NCS 0700 eller nærmeste er RAL 9003), som skal påføres med en malerrulle. Ved overflader med Medifend bør der også bruges Medifend til genmaling. Sprøjtemaling kan ikke anbefales på perforerede produkter, da der er risiko for, at malingen bliver sprøjtet på lyddugen, hvilket vil ændre dens akustiske egenskaber.</p></div><div><p>Malingen skal påføres med en malerrulle. Brug samme maling, som der blev valgt til den oprindelige overfladebehandling. Ved overflader med Medifend bør der også bruges Medifend til genmaling. Sprøjtemaling anbefales ikke på perforerede produkter, da der er stor risiko for, at malingen bliver sprøjtet på lyddugen, hvilket vil forringe dens akustiske egenskaber.</p></div><div><p>Ridser og skader kan være svære at reparere, hvorfor det anbefales at udskifte de beskadigede elementer med nye.</p></div><div><p>Til genmaling skal der bruges Knauf Danoline reparationsmaling eller lignende (som NCS S9000-N), som skal påføres med en malerrulle. Ved overflader med Medifend bør der også bruges Medifend til genmaling. Sprøjtemaling kan ikke anbefales på perforerede produkter, da der er risiko for, at malingen bliver sprøjtet på lyddugen, hvilket vil ændre dens akustiske egenskaber.</p></div></div>			
LAMPE-OPHÆNGNING	<div><div><p>Pladen må ikke bære vægt fra andre installationer. Lette enheder på op til 3 kg/m² kan ophænges, forudsat at de kan aflastes til forskallingen, som skal kunne bære den fulde vægt.</p></div><div><p>Lette enheder på op til 3 kg kan ophænges ved hjælp af passende befæstigelse. Enheder over 3 kg skal aflastes til forskallingen, som skal kunne bære den fulde vægt.</p></div><div><p>CONTRAPANEL: Lette enheder på op til 3 kg kan ophænges ved hjælp af passende befæstigelse. Enheder over 3 kg skal aflastes til forskallingen, som skal kunne bære den fulde vægt.</p><p>ADIT: Pladen må ikke bære yderligere vægt fra andre installationer.</p></div><div><p>Pladen må ikke bære yderligere vægt fra andre installationer.</p></div></div>			
PRODUKT-KATEGORI	DESIGNELEMENTER			
PRODUKTER	CURVEX		MITEX	
OVERFLADE	Ubehandlet		Ubehandlet	
ANVENDELSE	Udviklet til at skabe organiske væg- og lofformer, f.eks. i kontorer, institutioner og lignende steder under normale forhold, dvs. op til 70 % RH og 25° C.		Udviklet til at skabe væg- og lofformer med stilrene kanter, f.eks. i kontorer, institutioner og lignende steder under normale forhold, dvs. op til 70 % RH og 25° C.	
RENGØRING	Afhængigt af den valgte overfladebehandling.			
REPARASJON	Afhængigt af den valgte overfladebehandling.			
LAMPEOPHÆNGNING	Panelerne er specialfremstillet og må ikke bære vægt fra andre installationer, medmindre andet angivet.			

TRANSPORT- & OPBEVARINGSGUIDE

Inden montagen finder sted, skal Knauf Danoline loft- og vægprodukter opbevares et rent og tørt sted med temperatur mellem 0°C og 50°C og relativ luftfugtighed på max. 70%. Produkterne må ikke udsættes for unormale forhold.

Under transport og opbevaring af Knauf Danoline produkter anbefales det, at de bliver:

- placeret på et plant underlag
- opbevaret indendørs
- beskyttet imod direkte fugt
- beskyttet imod slag og stød
- åbnet forsigtigt uden beskadigelse af produkterne
- opbevaret ved luftfugtighed under 70%
- opbevaret ved temperaturer under 50°C

Under transport af Knauf Danoline produkter anbefales det ikke at stable mere end 2 paller oven på hinanden.

Under opbevaring af Knauf Danoline produkter anbefales det ikke at stable mere end 3 paller oven på hinanden.

