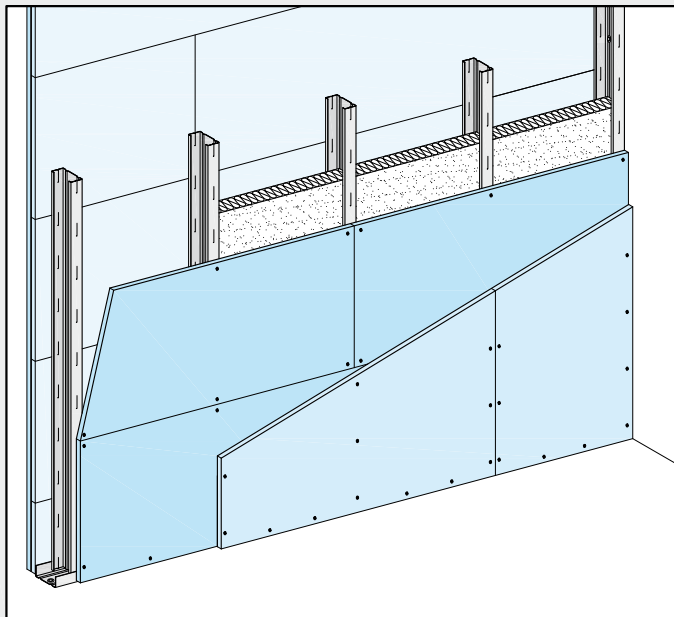


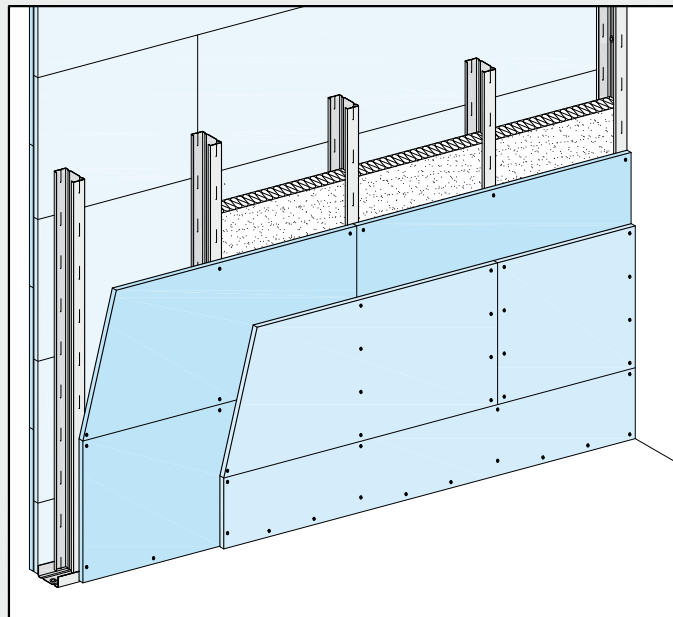
■ Metallständerwand - Einfachständerwerk



W112.de Silentboard + Decklage Diamant 12,5 
zweilagig beplankt

- Verlegung der Platten
vertikal: Diamant 12,5
horizontal: Silentboard

■ Metallständerwand - Einfachständerwerk



W112.de Silentboard
zweilagig beplankt

- Verlegung der Platten
horizontal: Silentboard

W11.de Knauf Metallständerwände

Einfachständerwerk

► Gut zu wissen

Bei Anwendung als Wohnungstrennwand empfiehlt sich zwischen Silentboard und Diamant eine Stahlblecheinlage als zusätzliche Sicherheitsmaßnahme vorzusehen (weitere Maßnahmen s.a. Broschüre ST01.de).



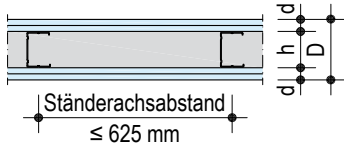
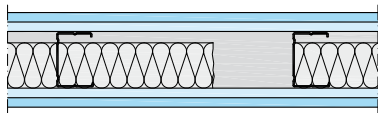
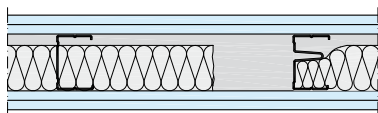
Max. zulässige Wandhöhen in m

Einbaubereiche 1 und 2 (siehe Seite 12)

Knauf Profil Blechdicke 0,6 mm	W112.de zweilagig					
	ohne Brandschutz			mit Brandschutz		
	Ständerachsabstand in mm			Ständerachsabstand in mm		
	625	417	312,5	625	417	312,5
CW 50	4	4	4,35	4	4	4,35
CW / MW 75	5,05	6	6,50	5,05	6	6,50
CW / MW 100	7,20	8,05	8,55	7,20	8,05	8,55
CW 125	9,10	9,80	10,30	9	9	9
CW 150	10,60	11,25	11,70	9	9	9

- Größere Wandhöhen auf Anfrage

Technische und bauphysikalische Daten

Knauf System Schemazeichnungen		 Feuerwiderstandsklasse	Beplankung	Dämmschicht		Profil	Wanddicke	Gewicht	 Schallschutz				
		je Wandseite	Mind. Dicke	Mind. Dicke	Mind. Rohdichte	Hohlraum	D	ohne Dämmschicht ca. kg/m²	Schalldämm-Maß $R_{w,R}$		Dämmschicht		
			d mm	mm	kg/m³	h mm			Knauf Profil	Mind. Dicke	dB	dB	mm
									CW	MW			
W112.de Knauf Metallständerwand													
Einfachständerwerk - zweilagig beplankt													
	F90	12,5 Silentboard + 12,5 Diamant	ohne oder Dämmstoff mind. B2	50	100	65	63	-	40				
				75	125		64	-	60				
				100	150		65	-	80				
	F90	2x 12,5 Silentboard	ohne oder Dämmstoff mind. B2	50	100	75	65	-	40				
				75	125		66	67	60				
				100	150		67	70	80				



Schallschutz:

■ Angaben zum Schallschutz auf Seite 8 und 9 beachten

Nachweis

■ Knauf Schallschutznachweis auf Anfrage

► s. a. W11.de Knauf Metallständerwände