

Indervægge / Funktionsvægge

Akustik- vægge

Væg som kombinerer krav til brand, lyd-isolation og akustisk regulering

Der er et stigende krav til akustisk regulerende materialer på vægge, da loftarealet typisk ikke er nok til at opfylde bygningsreglementets krav.

Vi har derfor udviklet en ny vægtype, Sonocare, hvor vi kombinerer kravene til brand, lyd-isolation og akustisk regulering i en og samme konstruktion og uden at øge vægtykkelsen i forhold til en standard skillevæg.

Lydabsorption

Med vores akustiske materialer er det muligt at skabe akustiske løsninger, der altid opfylder krav om en specifik efterklangstid. Afhængigt af rummets konstruktion og design kan visse Knauf produkter absorbere op til 100% af den lyd, der rammer loft- og vægfladen

Akustiske vægbeklædninger

Vi har et bredt udvalg af vægbeklædninger og akustikpaneler til vægmontering med mulighed for fuld integration med den eksisterende vægkonstruktion. Du kan finde vores samlede sortiment for akustiske løsninger til vægge i Knauf Danoline manualen eller på knauf.dk.

Akustik

Lydabsorptionen afhænger af de akustiske paneler der benyttes i

yderbeklædning i konstruktionen.

Lydabsorptionsprofilen afhænger også af kombinationen af perforerede og uperforerede plader.

Sonocare vægkonstruktion

Vores unikke Sonocare vægkonstruktion har lydisolation og akustiske egenskaber integreret i en slank løsning.

Sonocare væggen flytter den funktionelle del af skillevæggen ind i midten (altså gipspladelag med lydreduktion

og brandsikkerhed). Dermed spares m² og der fås en væg, der kan leve op til alle lovkrav. Sonocare har samme tykkelse som en standard skillevæg.

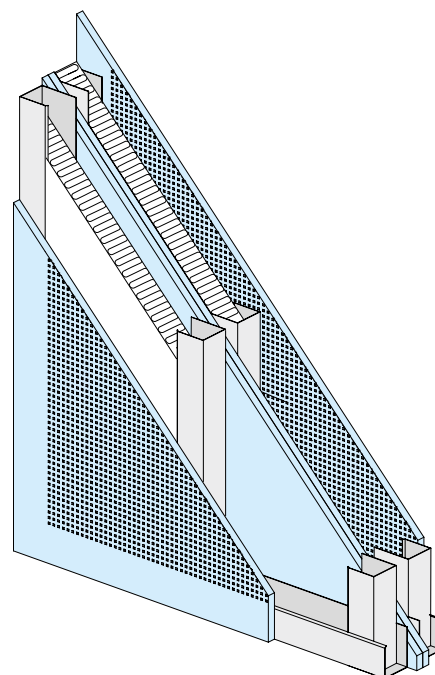


Bredt sortiment af akustiske løsninger.

Sonocare vægkonstruktion.

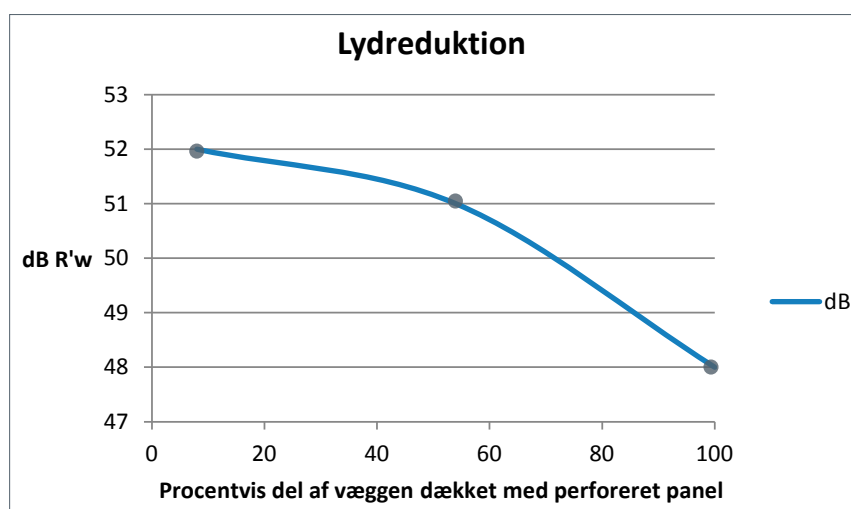
Flere m² og optimal lydabsorption.

Fleksible designmuligheder.



Sonocare vægssystem

- Tykkelse: 145 mm og højde max. 4000 mm
- Brandklasse EI 60 A2-s1,d0
- Lydklasse R'_w 48 - 52 dB



Lydreduktionstest:

Test 1: R'_w 48 dB – 100% af overfladen dækket med perforeret panel på begge sider af væggen.

Test 2: R'_w 51 dB – 54% af overfladen dækket med perforeret panel på begge sider af væggen.

Test 3: R'_w 52 dB – 8% af overfladen dækket med perforeret panel på begge sider af væggen.



Designpanel med microperforering samt C 47 profil til Sonocare vægkonstruktion.

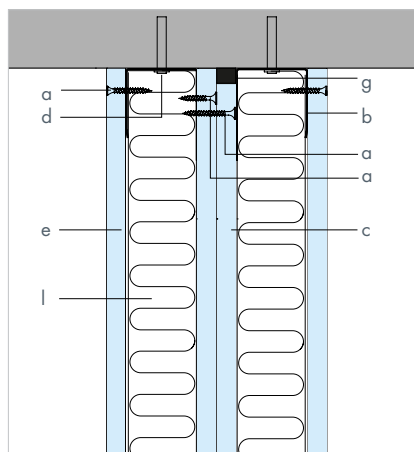
Andre akustiske pladetyper kan vælges.

Den akustiske regulering er afhængig af valg af perforering og skal beregnes i hvert enkelt tilfælde. Kontakt teknisk afdeling.

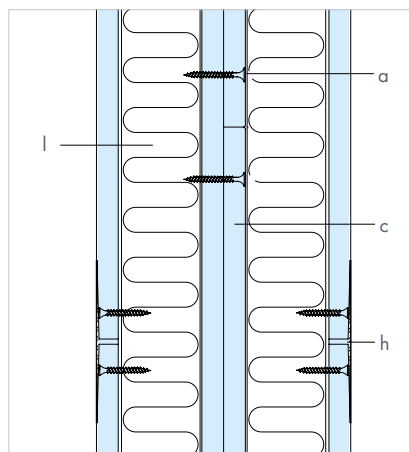
Sonocare vægssystem

- Tykkelse: 145 mm og højde max. 4000 mm
- Brandklasse EI 60 A2-s1,d0
- Lydklasse R'_w 48 - 52 dB

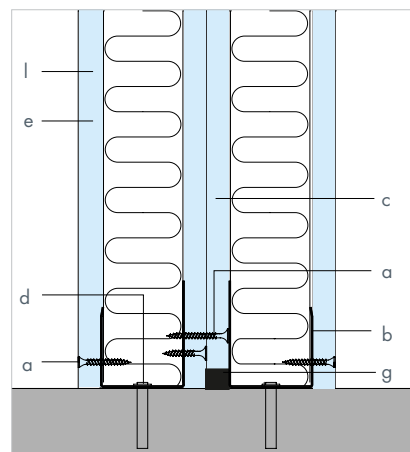
Detalje A - Tilslutning til loft (betondæk)



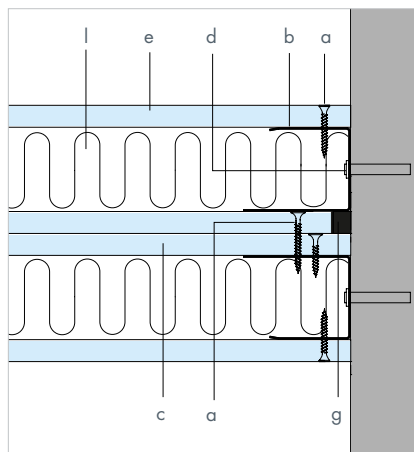
Detalje B - lodret snit



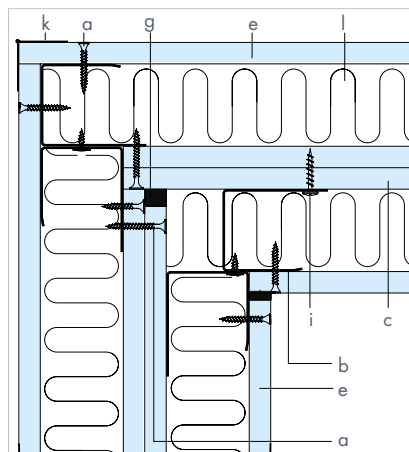
Detalje C - Tilslutning til gulv (betondæk)



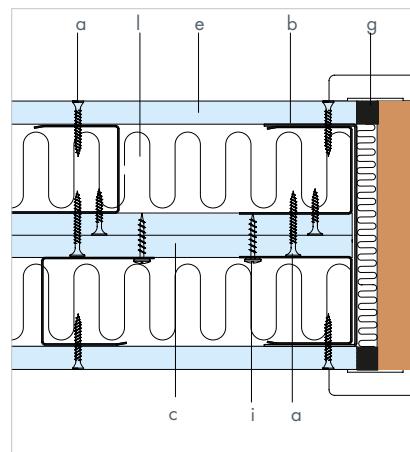
Detalje D - Tilslutning til væg



Detalje F - hjørneløsning



Detalje G - Dørtilslutning



a: RA-skrue
b: Sonocare C47 profil
c: To lag Silentboard
d: Fastgørelse pr. max. 600 mm
e: Vægbeklædning fx Designpanel

g: Fugemasse nr. 1
h: Spartelmasse - fx Easy Filler Light
i: Skrue G/R 25
k: Hjørnebeskytter HSK
l: Knauf Insulation EcoBatt