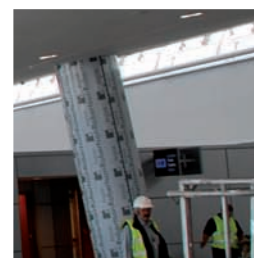
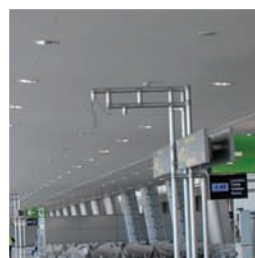
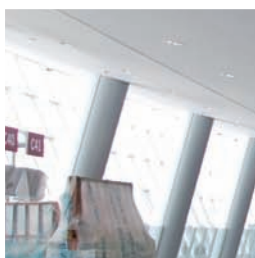


MARZO
2011

k{report}



FACHADAS



Introducción

Nuevo concepto K-Report
Nueva imagen
KNAUF

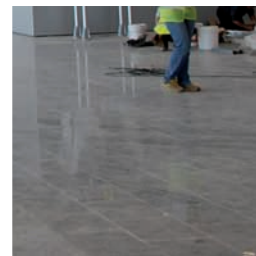
(Página 2)



Obras de referencia

Hotel Jumeirah Port
Sóller

(Página 4)



Sistemas KNAUF

AQUAPANEL

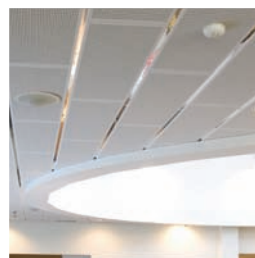
(Página 6)



Panorámicas

Construcción
sostenible
TANGENT

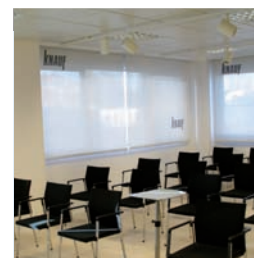
(Página 9)



KNAUF desde dentro

Sala Polivalente

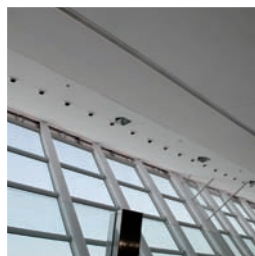
(Página 12)



Delegación y distribuidor KNAUF

Valencia y Polivas S.A.

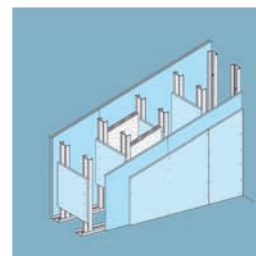
(Página 8)



Nuestra Huella

Aeropuerto
Son Sant Joan

(Página 10)



Hojas técnicas KNAUF

(Página 15)

Nuevo concepto K-Report

En sus manos tiene el primer ejemplar de una nueva época de K-Report, con mejoras evidentes en cuanto al formato y a los contenidos.

Como puede ver, este nuevo formato es mucho más manejable, pensado para acceder con más facilidad a la información y para que sea más cómodo de transportar y de leer.

Hemos querido trasladar el espíritu práctico que respira nuestra marca a este K-Report completamente renovado, de tal manera que sea un fiel reflejo de la eficiencia a la que le tenemos acostumbrado con nuestros productos y sistemas.



Nueva imagen KNAUF



Este nuevo K-Report no es la única novedad que tenemos para el 2011. También hemos renovado completamente nuestra imagen de marca para transmitir con mayor precisión y de una manera más atractiva los valores que nos avalan.

El espíritu constructivo adaptado a la comodidad de cada día se refleja en la representación tridimensional de una casa, que desde ahora presidirá cada una de las piezas de comunicación que editemos. Asimismo, nuestras distintas categorías de sistemas quedan gráficamente destacados en iconos circulares muy visuales.

Usted encontrará nuestra nueva línea gráfica para publicidad en prensa a partir de este momento. En ella se ilustran las ventajas de emplear nuestros sistemas y productos, como el aislamiento acústico, el aislamiento térmico, el ahorro energético y la sencillez de montaje.

Esperamos que sea de su agrado.

Aislamiento Térmico

Sólo hay una forma de ahorrar. Tabiques, techos y suelos con placa de yeso laminado. Knauf, un aliado que le ayuda con los cambios de temperatura.

Construya con Knauf

FACHADAS AQUAPANEL

TECHOS

SUELOS

TRASDOSADOS

TABICUES

El mejor aislamiento térmico para tus clientes. La mayor rentabilidad para ti.



El Grupo Jumeirah, que construye y gestiona hoteles y resorts de lujo estratosférico como el mítico Hotel Burj-al-Arab de Dubai o el Jumeirah Beach Hotel en Emiratos Árabes, desembarca en nuestro país con el que será el hotel más lujoso de España y el primero de 7 estrellas en toda Europa: el Jumeirah Port Sóller.

Esta aventura inmobiliaria y hotelera sin precedentes comenzó en mayo de 2007, cuando la compañía belga Wingfield Corporation y la alemana Deka Immobilien adquirieron el hotel Sa Talaia, ubicado en Port Sóller (Mallorca), cuya construcción se encontraba detenida. La duración de la obra será de tres años, y se estima que finalice a lo largo de este 2011. La adquisición del complejo de Sa Talaia fue la

mayor inversión extranjera realizada en España en 2007: 150 millones de euros, según datos de La Gaceta de los Negocios.

La categoría de 7 estrellas es ficticia, ya que legalmente la máxima posible es la de 5 estrellas plus. Pero para catalogar este nuevo tipo de resorts había que elevar el listón por encima del estándar convencional. El Burj-al-Arab fue el que inauguró la categoría, y aunque en su momento parecía que iba a ser la excepción por mucho tiempo, ya hay varios establecimientos de este tipo repartidos por todo el mundo. Que el Grupo Jumeirah haya decidido invertir en Mallorca es una excelente noticia para la isla que la confirma como un destino prioritario en el Mediterráneo y como un referente del lujo a nivel mundial.

Arditecnica es una sociedad dedicada a la planificación y control de la ejecución de proyectos de arquitectura e ingeniería abarcando todo el territorio nacional y Portugal. Dispone de un equipo de 30 profesionales entre arquitectos, ingenieros y directores de obra, que poseen gran experiencia en la planificación de todo tipo de proyectos. Además, disponemos de los medios técnicos más modernos, mediante los cuales somos capaces de acometer toda clase de proyectos, ofreciendo servicios de alta calidad, en proyectos de nueva ejecución, remodelaciones o ampliaciones.

HOTEL

OBRA

ESTUDIO ARQUITECTURA

SISTEMAS **KNAUF**

DELEGACIÓN **KNAUF**

DISTRIBUIDOR **KNAUF**

Hotel Jumeirah Port Sóller

Arditecnica

Knauf AQUAPANEL®

Valencia

Comercial Techos Calabuig



Año 2009 - 2011

INSTALADOR: Grupo Marsá



La foto del emplazamiento muestra un dramático acantilado sobre el que se encarama el complejo, que dispondrá de un total de 120 habitaciones y suites, todas con vistas al Mediterráneo. Esta ubicación plantea desafíos de ingeniería notables. Para solucionarlos y garantizar el nivel de confort que cabe esperar de un establecimiento de estas características, el arquitecto ha optado por los sistemas Knauf AQUAPANEL® y Knauf CLEANEO®.

Knauf AQUAPANEL® es un sistema avanzado con una exclusiva combinación de ventajas en rentabilidad, sostenibilidad y rendimiento que simplemente están fuera del alcance de las construcciones convencionales. Knauf CLEANEO®, por su parte, es nuestro sistema para techos, con algunas prestaciones a la altura de un establecimiento como el Jumeirah Port Sóller, como la absorción de olores y partículas nocivas suspendidas en el ambiente.

Actualmente la empresa mallorquina **Polivas S.A.** es la encargada de distribuir todas las placas de yeso laminadas **KNAUF** para el interior del Hotel Jumeirah Port Sóller.



JUMEIRAH PORT SÓLLER Y SISTEMA AQUAPANEL

Knauf AQUAPANEL® es un sistema avanzado de fachada con una exclusiva combinación de ventajas en rentabilidad y rendimiento. Al ser un sistema basado en la tecnología de construcción en seco, la fachada Knauf AQUAPANEL® favorece:

- Plazos de ejecución más rápidos, de hasta un 27% de ahorro de tiempo hasta el final de la etapa de acabado superficial.
- Solución constructiva ligera, de hasta un 75% menos de carga que la fachada tradicional, aligerando así la estructura del edificio.
- Mayor aprovechamiento de la superficie útil del edificio. Hasta un 8% más de superficie útil en comparación con los ladrillos y bloques.
- Menor espesor de fachada para conseguir una menor transmitancia térmica, con una media del 25% menos de espacio con el mismo valor U que el ladrillo y el bloque para permitir mejor aislamiento térmico en el exterior.
- Mayor libertad de diseño y flexibilidad para crear curvas (hasta un radio de 1m).



La fachada Knauf AQUAPANEL® ofrece un mejor rendimiento medioambiental, con emisiones de CO₂ inferiores a las técnicas de construcción convencionales debido a los siguientes factores:

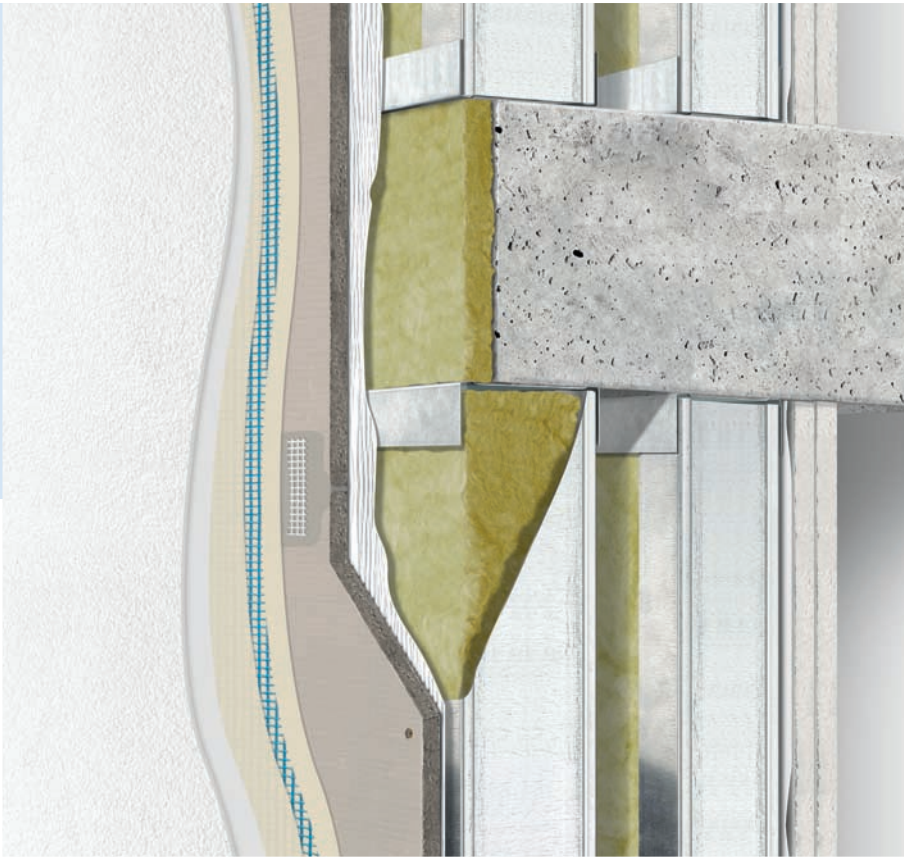
- Reducción de la demanda energética y de los recursos naturales durante la fabricación.
- Su peso más ligero permite costes en transporte más bajos.
- Ahorro de agua durante la obra gracias al sistema de construcción en seco.
- El desmantelamiento y el reciclado al final de su vida útil es más fácil. Así, los desechos pueden separarse por tipo de material, el volumen se reduce y el nivel de reciclado es superior.

La fachada, como envolvente vertical del edificio, cumple una de las funciones más importantes en la eficiencia energética de un edificio, protegiendo de las inclemencias del tiempo y garantizando la calidad de vida y el confort de los usuarios.

AQUAPANEL®

El sistema específico AQUAPANEL® que se ha utilizado en el Hotel Jumeirah Port Sóller es el W388, el cual está compuesto por dos estructuras metálicas separadas por una cámara de aire no ventilada. Sobre la cara exterior del sistema se fija una placa Aquapanel Cement Board Outdoor, y sobre esta placa se aplica el revestimiento continuo.

Sobre la cara interior del sistema se fija dos placas de yeso laminado. Una de ellas incluye una lámina impermeable. Se coloca una capa de aislamiento tanto entre los perfiles de la subestructura exterior como entre los perfiles de la subestructura interior.



Construcción	Propiedades del sistema
Rendimiento	Alto
Acabado superficial	Acabado pétreo GRC AQUAPANEL
Distancia entre montantes	600mm o 400mm
Resistencia al fuego	El 60
Aislamiento acústico, RA	63.4 dBA (Ensayo AC3-D2-05-XVI)
Aislamiento térmico (valor U)	0.27 W/m2.K
Sistema KNAUF	Sistema de fachada Aquapanel W388

DELEGACIÓN VALENCIA

Engracia Arias
arias.engracia@knauf.es
tel. 619749376

La delegación de **KNAUF** encargada de la dirección y ejecución del proyecto del Hotel Jumeirah Port Sóller es la **Delegación de Valencia** que comprende además provincias tan dispares como Teruel, Baleares o Castellón. Tanto si es un pueblo pequeño como una gran urbe, los problemas a la hora de edificar son los mismos: cumplir todas las exigencias técnicas con los sistemas más adecuados. Aquí entramos el equipo **KNAUF**, formado por la red de distribuidores e instaladores que asesoran, junto con el fabricante, para aportar cualquier solución.

Así se han realizado obras integrales empleando el sistema Knauf AQUAPANEL®, como por ejemplo el Parador Nacional El Saler en Valencia, el Hotel La Llum en Favara, el Colegio Agora en Portals (Mallorca), o el cerramiento de gradas y vestuarios del campo de fútbol de la UPV, entre muchas otras.

Dicha delegación también ha participado en las obras más importantes por su volumen o repercusión social, como el Palau de les Arts Reina Sofía de Valencia, el Hospital La Fe de Valencia, el Hospital Sos Espases de Mallorca, la Casa Doña Blanca, la Sede de la Comarca de Teruel o la Tesorería de la Seguridad Social de Teruel. Esta delegación también tiene muy en cuenta el aspecto estético, y aportan todo tipo de soluciones decorativas junto con las técnicas, como en el C.C. Aqua y C.C. Arena en Valencia, C.C. La Salera en Castellón, el Mercado, o la reforma del edificio para Esteban Ripoll en Teruel, sin olvidar viviendas, aeropuertos, tiendas y oficinas. Para ello nos acompañan los materiales, los sistemas y la capacidad humana para aportar cualquier solución.

COMERCIAL TECHOS CALABUIG

Comercial de Techos Calabuig es una empresa dedicada al suministro de productos técnicos para la construcción en el sector del aislamiento, tanto térmico como acústico, así como todo lo referente a acabados interiores.

Comenzaron su actividad hace ya más de 35 años con sus primeras instalaciones en Valencia ciudad (1200 m² de almacén) y 15 años después, abrieron otra delegación en Moncada con 2600 m² de superficie, ampliada después hasta los 4000 m².

La política de expansión de esta empresa motivó que en el año 2002 inauguraran una nueva delegación en Elche, que cuenta con unas instalaciones de 4000 m² y una amplia exposición. Ya en el año 2007 abrieron otro punto de venta en Albai, con 1200 m². Esta infraestructura les permite tener un ámbito de actuación que abarca toda la Comunidad Valenciana y Murcia.

Comercial de Techos Calabuig está en permanente evolución, cuenta con las últimas novedades del mercado y trabaja con las primeras marcas del sector, siendo distribuidor de empresas líderes en el mercado como **KNAUF**.



www.techoscalabuig.com

CONSTRUCCIÓN SOSTENIBLE



El objetivo de la construcción sostenible no puede ser otro que la calidad. Calidad con menor huella ecológica, mayor productividad, mejor imagen ambiental e influencia positiva sobre la salud de los usuarios. En resumen, con mayor Valor.

El sistema para fachadas Knauf AQUAPANEL® ofrece múltiples ventajas frente a los sistemas tradicionales.

Knauf AQUAPANEL OUTDOOR® (homologado con documentos de adecuación al uso DAU) es un sistema pensado para cumplir los condicionantes anteriormente citados, así como las exigencias técnicas reflejadas en el CTE. De fácil montaje, una vez terminada su vida útil, AQUAPANEL® se deconstruye con facilidad separándose y clasificando perfectamente sus escombros y favoreciendo por tanto la gestión de los residuos.

Diseño simple, altos valores de transmitancia térmica que reducen la demanda energética y por tanto las emisiones de CO₂, y la utilización de menor masa y materiales frente a otras soluciones permiten hablar de mayor beneficio ecológico.

NUEVA PERFORACIÓN KNAUF DANOLINE TANGENT®

Hasta ahora disponíamos de perforaciones redondas y cuadradas, las cuales podían ir colocadas en todas direcciones y con porcentajes de perforación hasta el 13% de su superficie, creando un buen confort acústico.

Nuestra nueva perforación TANGENT® rompe con la estética y mejora el confort acústico, llegando hasta el 21,3% de la superficie perforada, y aumentando la corrección acústica exigida por el CTE.

TANGENT® está disponible en los modelos Plaza, Belgravia y VISTA®, siendo éste nuestro máximo exponente para que el arquitecto pueda liberar toda su creatividad en función de las necesidades de los distintos usos de los recintos.

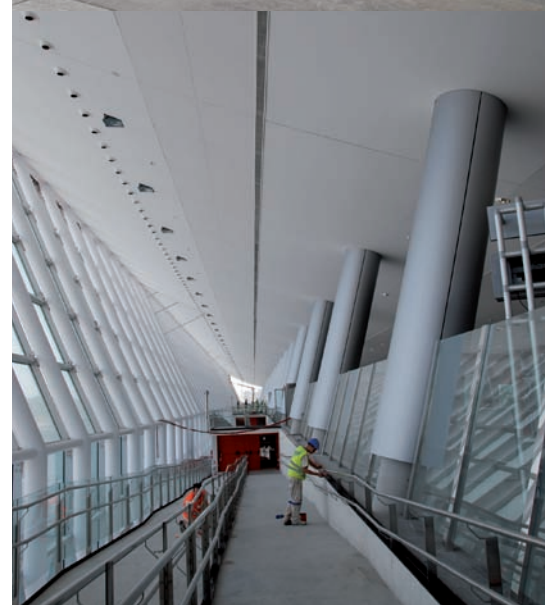


AEROPUERTO SON SANT JOAN

Más de 62 millones de euros se han invertido en la ampliación del Módulo C del Aeropuerto Son Sant Joan de Palma de Mallorca. El proyecto se engloba en una inversión de 800 millones de euros realizada por parte del Ministerio de Obras Públicas entre 2004 y 2012, vital para una región como Baleares, cuya industria turística depende de infraestructuras de primer orden.

La nueva terminal comenzará a operar en mayo de este año 2011. Con ella se aportarán 55.000 metros cuadrados nuevos, 33 puertas de embarque y 17 fingers adicionales. El diseño del recinto, que optimiza al máximo la luz natural, también pretende reducir la distancia entre los controles de seguridad y las puertas de embarque, aligerar el proceso de facturación de equipajes y minimizar el impacto acústico generado por el tránsito de pasajeros que realizan transbordos. El objetivo es que Palma de Mallorca se convierta en un puente estratégico en las conexiones intercontinentales de tantas compañías aéreas como se muestren interesadas.

En este Módulo C del Aeropuerto de Son Sant Joan de Palma de Mallorca se han utilizado los sistemas para suelo **Knauf TECNOSOL®**. Este sistema resultó el ideal porque aporta al conjunto el aislamiento acústico deseable en recintos grandes y muy transitados, así como por su rapidez en la ejecución y su elevada resistencia, que permitió hacer la zona de máquinas de la cubierta totalmente transitable. Para los techos, el sistema empleado fue **Knauf CLEANEO®**. Su composición combina yeso con zeolita (un tipo de roca microporosa de origen volcánico), que reduce las sustancias nocivas suspendidas en el ambiente y los malos olores de manera eficaz, duradera y demostrable.





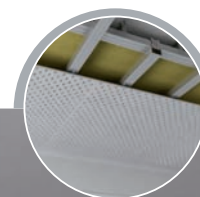
www.polivas.com

POLIVAS S.A., es una empresa mallorquina fundada hace más de 20 años como una industria dedicada a la transformación del poliestireno expandido (EPS). En la última década ha desarrollado la mayor parte de su negocio en la comercialización de productos y sistemas constructivos para responder a los enormes desafíos normativos y de innovación que sus clientes tienen en el mercado de la edificación.

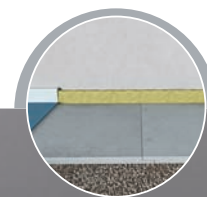
El desarrollo de un servicio de asesoramiento en cualquier fase de un proyecto en las áreas del aislamiento térmico y acústico se hace imprescindible para atender las nuevas demandas de calidad, eficiencia y confort.

POLIVAS es consciente de la sensibilidad que nuestra sociedad tiene con el medioambiente y por eso tienen presente el ciclo de vida de sus productos, orientando a sus clientes acerca del impacto medioambiental de las soluciones que ofrecen y animando al conjunto de la sociedad en todos los foros y programas en los que participan para ser líderes en eficiencia energética.

La capacidad de almacenamiento y una adecuada inversión en personal y equipo de logística les permite crear una plataforma de confianza y excelencia en el servicio para dar el mayor valor añadido a sus clientes a un coste razonable.



TECHOS



SUELOS



OBRA: Módulo C del Aeropuerto Son Sant Joan

LUGAR: Palma de Mallorca

AÑO: 2004-2012

ARQUITECTO: Pere Nicolau Bover

CONSTRUCTOR: Aldesa S.A.

DISTRIBUIDOR: Polivas S.A.

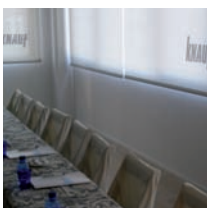
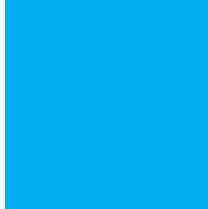
INSTALADOR: Rominstec S.L.U.



www.rominstec.com



KNAUF



Estimados señores,

Una gran cantidad de nuevos conceptos y materias inundan en los últimos tiempos el mercado de la construcción: sostenibilidad, ahorro energético, eficiencia energética, rehabilitación sostenible, clasificación energética, etc...

Todos ellos, sumado a las novedades legislativas como el nuevo Código Técnico de la Edificación o los sellos de edificación sostenible, y ante los nuevos retos que nos presenta el mercado, hace necesario contar con la mayor formación posible y facilitar el aumento de conocimientos que hagan competitivos a todas las personas que trabajan en el ámbito de la construcción.

Por ello, desde Knauf GmbH Sucursal en España, donde siempre hemos sido sensibles a las evoluciones del mercado, queremos ofrecer de forma gratuita una sala en la que poder hacer presentaciones, formación, exposiciones, y donde nosotros mismos ofreceremos periódicamente cursos y jornadas formativas de interés para el mercado de la construcción.

Esta sala esta perfectamente acondicionada para la realización de dichas actividades, ofreciendo una zona confortable y versátil en el propio edificio de **KNAUF**.

En el caso de que, tanto a nivel empresa como a nivel particular, se quiera hacer uso de dicha sala, pueden ponerse en contacto con: knauf@knauf.es

En la misma dirección serán también bien recibidas las ideas sobre posibles cursos que se quieran recibir, y será posible darse de alta para que le enviemos información sobre las convocatorias que se vayan a realizar.

Sin otro particular y dándoles las gracias por su atención, aprovechamos la ocasión para enviarle un cordial saludo.



JORNADA TÉCNICA MADRID

En esta publicación también encontrará información sobre las jornadas técnicas en las que **KNAUF** colabará con el COAM. Estas versarán sobre el Sistema de Fachada Ligera **KNAUF** como soporte de fachada ventilada.

La siguiente tendrá lugar el próximo **martes 29 de Marzo** en el Salón de Actos de la Fundación COAM, c/Piamonte 23, 28004 Madrid.

JORNADA TÉCNICA SEVILLA

Va a tener lugar nuestra segunda jornada técnica programada para este mes. Tratará sobre los Sistemas de Hoja Interior y Cerramientos de Fachada Ventilada de Panel Composite.

Jueves 31 de Marzo, Avenida Marie Curie nº3, Sevilla.

La inscripción para cualquiera de nuestras jornadas técnicas es gratuita. Para poder garantizarle una plaza en el aforo, le rogamos la reserve en las siguientes direcciones de correo electrónico: **inscripciones@alucoil.es** o **knauf@knauf.es**

CONCURSO FORO VIVIENDA

KNAUF

Soluciones globales
para la construcción de viviendas

CONCURSO
FORO
VIVIENDA

En colaboración con



KNAUF recomienda:

SISTEMA PARA FACHADAS AQUAPANEL®

Mejores proyectos exigen mejores soluciones.

Descarga la Hoja Técnica de estos dos sistemas y elige el que se adapte mejor a tu proyecto. Además KNAUF te aporta todas las soluciones para trasdosados, tabiques, suelos y techos, para el cumplimiento CTE.

Consulta nuestra web: www.knauf.es



CONCURSO
FORO
VIVIENDA

MEJOR RENDIMIENTO MEDIOAMBIENTAL

Uso reducido de los recursos naturales durante la fabricación contribuye, reduciendo las emisiones de CO2.

Costes más bajos en transporte y energía debido a un peso más ligero.

El desmantelamiento y el reciclado es más fácil al final de la vida útil: los desechos pueden separarse por tipo de material, de modo que el volumen de desechos se reduce y el nivel de reciclado es superior.

VERSATILIDAD

La versatilidad del sistema de fachada Knauf AQUAPANEL® puede combinar los elementos que lo componen comportándose como hoja interior de una fachada ventilada o como sistema de fachada completa.

Sistema de fachada ventilada:

Sistema AQUAPANEL W384

Sistema de fachada completa:

Sistema AQUAPANEL W387 y W388



DESCARGAR

EFICIENCIA ENERGÉTICA

La fachada, como envolvente vertical del edificio, cumple una de las funciones más importantes en la eficiencia energética de un edificio, protegiendo de las inclemencias del tiempo y garantizando la calidad de vida y el confort de los usuarios.

Con la fachada AQUAPANEL®, no solo conseguirás un elevado aislamiento térmico, sino acústico y resistencia al fuego.

MAYOR LIBERTAD PARA DISEÑAR

Posibilidad de fachadas curvas

RENTABILIDAD SOBRE LA INVERSIÓN

Plazos de ejecución más rápidos.

Solución constructiva ligera.

Mayor aprovechamiento de la superficie útil del edificio.

CONTACTO

Asesoramiento Foro Viviendas

fachadasaquapanel@knauf.es

Telf.: 902 440 460

Descarga nuestros
Sistemas en PDF



DESCARGAR



DESCARGAR



DESCARGAR



DESCARGAR



DESCARGAR

Aviso Legal y Política de Privacidad

KNAUF colabora con el COAM en el Concurso Foro Vivienda. Por este motivo, hemos incluido información on-line para que los estudiantes que estén interesados en participar puedan encontrar

soluciones para sus proyectos y descargarse las hojas técnicas de los sistema de construcción Knauf AQUAPANEL®. Esta información está disponible en: www.knauf.es

ACTUALIZACIONES Y NOVEDADES

En **KNAUF** queremos que esté bien informado para que pueda tomar la mejor decisión en sus proyectos. Por esta razón, actualizamos y mejoramos constantemente la información sobre nuestros sistemas y productos.

Por medio de la tarjeta de respuesta comercial adjunta en esta publicación, usted puede solicitar fácilmente las **Hojas Técnicas** actualizadas sobre los siguientes sistemas:



◀ D12 E Techos Acústicos
Knauf CLEANEO®
Edición: 12/2010

Estas son las novedades de esta nueva edición:

Nuevo tipo de borde F-F con perforación continua: rectilínea y aleatoria.

Otros tipos de borde según los diferentes tipos de perforación.

Techos curvos con placa Cleaneo de perforación continua. Radio máximo en el sentido longitudinal de la placa.

Sistema de techo Cleaneo con seguridad para impacto de balones, de acuerdo al ensayo bajo la norma DIN.

Nuevas gráficas de absorción acústica, según ensayos realizados en tres tipos de plenum.

D38 E Techos ▶
Knauf AQUAPANEL®
Edición: 12/2010



Techo AQUAPANEL D381:

Fijación de la placa Aquapanel paralela a la estructura secundaria. Modulación de perfiles secundarios 400 mm. Tratamiento superficial con acabado Q4 Finish Aquapanel.

Techo AQUAPANEL D382:

Fijación de la placa Aquapanel transversal a la estructura secundaria. Modulación de perfiles secundarios 300 mm. Tratamiento con mortero superficial y pintura Lisa Plástica GRC.

Estas hojas técnicas pueden descargarse en formato PDF en el apartado de "Documentación" de www.knauf.es



GH E Tabiques de Gran Altura

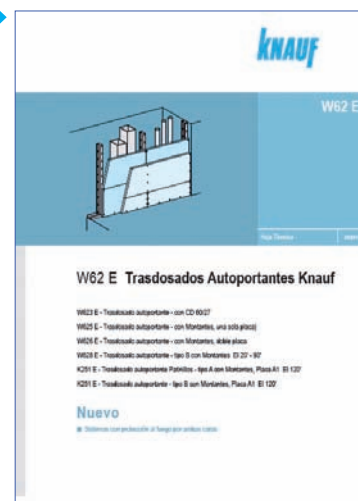
Edición: 12/2010

La nueva versión de la hoja técnica de Tabiques de Gran Altura incluye las nuevas alturas con montantes en disposición Normal y en H, de acuerdo al cálculo que indica la nueva Normativa de Atedy.

Estas hojas técnicas pueden descargarse en formato PDF en el apartado de "Documentación" de www.knauf.es

W62 E Trasdosados Autoportantes Knauf

Edición: 01/2011



Nuevos valores de aislamiento acústico al ruido aéreo RA (dBA) tal como exige el Código Técnico de la Edificación.

También se ha incluido la resistencia térmica de los trasdosados W625 y W626 en colaboración con diversos tipos de muros de fábrica, así como la transmitancia térmica según los requerimientos del CTE

Asimismo, de acuerdo a los últimos ensayos, podemos certificar la resistencia al fuego por ambas en 4 sistemas de trasdosados y en el sistema de Patinillos.

Además se han corregido las alturas con respecto a la inercia de nuestros perfiles y según el refundido de Atedy.

Estas hojas técnicas pueden descargarse en formato PDF en el apartado de "Documentación" de www.knauf.es

