



Estimado amigo de KNAUF:

Los mensajes en estas fechas tan señaladas suelen tener como objetivo transmitir satisfacción, expectativa y convicción. Pues, desde KNAUF intentaremos que también nuestra carta cumpla con ésta costumbre a pesar de que todos sabemos que este año ha sido un año difícil.

El 2011 nos ha traído un ejercicio muy duro para la economía en general pero, la ansiedad por encontrar soluciones que ayuden o garanticen niveles de ventas, han hecho que no desistamos en velar por el bien de nuestros clientes, y que consigamos que KNAUF se posicione como líder en el mundo de la construcción en seco.

No vamos a renunciar al concepto de fidelidad, ya que una "crisis" se caracteriza por su poca consistencia y su limitación en el tiempo. En KNAUF seguiremos apostando por el empuje y la visión de las empresas independientes pero, vemos también la necesidad de coordinar pasos y objetivos a conseguir con organización y rigor.

La tantas veces nombrada globalización abre las fronteras a todas las ofertas, permite la inundación incontrolada de los mercados y exige a todos que hemos luchado tanto por la orientación de la demanda hacia nuestros sistemas, más profesionalidad, más rapidez, más entidad e imagen. Cuanto más arrimemos el hombro entre unos y otros, mejor nos defenderemos ante especuladores y marcas que no han hecho nada por el buen desarrollo del sector.

Tenemos buenas perspectivas a pesar de la difícil situación que atravesamos. No debemos descansar sobre los laureles del pasado ni lamentarnos eternamente de las injusticias de la coyuntura.

Una vez más, te agradecemos tu entrega, tu identificación con nuestra común marca y sobre todo, tu capacidad de resistir a las tentaciones vanas.

Te deseamos a ti y a los tuyos unas **FELICES NAVIDADES y UN PRÓSPERO AÑO 2012.**

Con cordiales saludos,

Klaus Keller
Knauf GmbH Sucursal en España

POR MUCHOS AÑOS MÁS

Recomenzar es volver a empezar, es darse cuenta de que hay una nueva oportunidad, es renovarse, es pensar en lo positivo y luchar por alcanzarlo, es saber que lo mejor está por llegar a nuestras vidas, es estar listo para **el nuevo año.**

Por eso, desde **Knauf** te invitamos a que reflexiones internamente sobre las experiencias vividas durante este año, para así aprender del pasado, disfrutar del presente y construir un futuro mucho mejor.

Todo lo que llega a nuestras vidas es porque lo estamos atrayendo de alguna forma nosotros mismos. El ser humano primero piensa y luego construye su futuro día a día mediante esos pensamientos, palabras y acciones moldeando el presente.

Entre los propósitos para alcanzar en el año nuevo siempre nos trazamos metas que hasta ahora no hemos podido lograr. Este año queremos que te sientas más capaz que nunca de conseguir todo aquello que te propongas. Sentimos la necesidad de transmitirti la idea de que cada uno es dueño de su destino y de crear un mundo más constructivo sin temores, para hacer de nosotros y del mundo que nos rodea, un lugar en el que deseamos estar. A nosotros, nos gusta cuidar todo lo que está cerca de tí, y por eso desde hace muchos años...

Protegemos el lugar más importante del mundo.

2007
2008
2009
2010
2011
2012
2013
2014

CONSTRUIMOS SUEÑOS SOSTENIBLES



Vivienda unifamiliar con base estructural de contenedor reciclado (Montmell)

Se trata de un edificio de vivienda unifamiliar aislada utilizando como base estructural contenedores marítimos reciclados. La conjunción de los diferentes contenedores utilizados conforma un volumen total que se adecua al programa de necesidades manifestadas por el promotor, al tiempo que cumple con el gálibo edificatorio permitido por las normas urbanísticas del municipio.

Los contenedores utilizados son 4 de 40' y 2 de 20' para poder cumplir los requisitos fijados por el "Decret d'Habitabilitat 55/2009" de la Generalitat de Catalunya.

Formalmente el conjunto se resuelve con una planta baja en forma de "L" a base de 2 contenedores de 40' y 2 de 20', y añadiendo 2 contenedores de 40' en planta piso sobre los 2 de 40' de planta baja desplazándolos 3'50 m, para conformar un gran volumen volado que preside el conjunto.

Dada la pendiente del terreno y para poder acceder a la vivienda, se ha instalado una plataforma de apariencia levitante protegida por una barandilla transparente de vidrio de seguridad que remata la fachada principal.

La envolvente exterior se resuelve mediante placas fenólicas de alta densidad formando fachada ventilada, e interiormente con aislamiento y trasdosado de placa de yeso laminado.



Hotel Jumeirah Port Sóller

El Grupo Jumeirah, que construye y gestiona hoteles y resorts de lujo estratosférico como el mítico Hotel Burj-al-Arab de Dubai o el Jumeirah Beach Hotel en Emiratos Árabes, desembarca en nuestro país con el que será el hotel más lujoso de España y el primero de 7 estrellas en toda Europa: el Jumeirah Port Sóller.

Esta aventura inmobiliaria y hotelera sin precedentes comenzó en mayo de 2007, cuando la compañía belga Wingfield Corporation y la alemana Deka Immobilien adquirieron el hotel Sa Talaia, ubicado en Port Sóller (Mallorca), cuya construcción se encontraba detenida. La duración de la obra será de tres años, y se estima que finalice a lo largo de este 2011.

La adquisición del complejo de Sa Talaia fue la mayor inversión extranjera realizada en España en 2007: 150 millones de euros, según datos de La Gaceta de los Negocios.

La categoría de 7 estrellas es ficticia, ya que legalmente la

máxima posible es la de 5 estrellas plus. Pero para catalogar este nuevo tipo de resorts había que elevar el listón por encima del estándar convencional. El Burj-al-Arab fue el que inauguró la categoría, y aunque en su momento parecía que iba a ser la excepción por mucho tiempo, ya hay varios establecimientos de este tipo repartidos por todo el mundo. Que el Grupo Jumeirah haya decidido invertir en Mallorca es una excelente noticia para la isla que la confirma como un destino prioritario en el Mediterráneo y como un referente del lujo a nivel mundial.

La foto del emplazamiento muestra un dramático acantilado sobre el que se encarama el complejo, que dispondrá de un total de 120 habitaciones y suites, todas con vistas al Mediterráneo. Esta ubicación plantea desafíos de ingeniería notables. Para solucionarlos y garantizar el nivel de confort que cabe esperar de un establecimiento de estas características, el arquitecto ha optado por los sistemas Knauf AQUAPANEL® y Knauf CLEANEO®.



Sede Central de la Caja De Ahorros De Badajoz

El edificio de la Caja de Ahorros de Badajoz está llamado a convertirse en el emblema del Badajoz del S. XXI, y nace con la vocación de aglutinar todas las dependencias de la entidad de crédito que estaban diseminadas por la ciudad, convertirse en su sede social y conseguir una mayor eficiencia en el desarrollo de las tareas de la organización.

Es obra del arquitecto Antonio Lamela en colaboración con el estudio británico Hok, quienes lo diseñaron con una configuración interior flexible que desarrolla un módulo funcional para permitir distintas composiciones, con especial atención a la entrada de luz natural. El diseño de la climatización también facilita el ahorro energético a lo largo de las diferentes estaciones del año y de las horas del día.

Con una altura aproximada de 88 metros y situado junto al Puente Real, el edificio no está ocupado en su totalidad por la Caja de Ahorros de Badajoz, sino que algunas de



sus plantas están disponibles para otras empresas. También cuenta con un restaurante, una cafetería y un auditorio para 500 personas.

El edificio se divide en dos partes: la torre, un prisma vertical que se eleva hacia la rivera del río Guadiana y que alberga las oficinas de la entidad, y un basamento para los usos complementarios en torno a un gran patio central que permite un acceso individualizado. La torre tiene un mirador panorámico donde se ubica la cafetería.

NOS SUPERAMOS POR TI

Las obras que acabamos de presentarte son sólo algunos de los retos más representativos que hemos llevado a cabo este año. Porque en Knauf nos gustan los retos y superarnos cada año mucho más.

Creemos que el proceso de superarnos cada día nos hace más fuertes, debido a que aumentamos las cualidades de nuestros productos y logramos satisfacer las necesidades de todos aquellos que confían en nosotros. Nos gusta pensar que la manera de hacer más felices a nuestros clientes no es haciendo que consuman más, sino que consuman mejor.

La calidad de vida es algo muy importante para llegar a experimentar una actitud positiva frente a todo lo que nos rodea, por eso, en Knauf renacemos cada año pensando en aquello que te puede hacer la vida más fácil y cómoda.

Todo el esfuerzo que hemos invertido este año ha sido con el objetivo de realizar proyectos exitosos y de calidad, y nos sentimos recompensados gracias a ti, a tu confianza. Esto nos anima a seguir construyendo lugares especiales que transformen nuestro día a día en algo cada vez mejor.

En Knauf pensamos que cada construcción es única, como las personas. Y cuando terminamos una obra, sentimos la gratificación del trabajo bien hecho, sirviéndonos de inspiración para realizar y hacer frente a la siguiente, con el deseo de volver a superarnos y de poder hacerte la vida un poco más cómoda.

Porque en Knauf todo lo que hacemos, es para proteger el lugar más importante del mundo.



SOLUCIONES PARA PROTEGER EL LUGAR MÁS IMPORTANTE DEL MUNDO

Nuestros Sistemas son sistemas expertos que sirven para resolver cada caso en particular por muy difícil que puedan resultar. Cuantos más factores haya involucrados, más interesante haremos al proyecto y con más ganas le afrontaremos.

A continuación te explicamos algunos de nuestros sistemas más utilizados:

Tabiques simples y múltiples:

Los tabiques Knauf están compuestos de una estructura metálica y placas de yeso laminado atornilladas a cada cara. La estructura metálica va fijada a construcción original y constituyen un soporte para el montaje de las placas. En el hueco entre las placas se colocará una fibra de vidrio o una lana de roca para lograr un mayor aislamiento térmico y acústico y para realizar protección al fuego. Además, en el hueco existente se pueden realizar las instalaciones necesarias (eléctricas, sanitarias etc.)

Trasdosados autoportantes:

Compuestos por placas Knauf Standard atornilladas a una estructura metálica que va fijada a su vez al tabique o muro base (paredes del contenedor marítimo) con el anclaje di-

recto Knauf, a una cierta distancia de éste para lograr una cámara de aire. Esta cámara de aire elimina la influencia de la temperatura y los ruidos en la habitación.

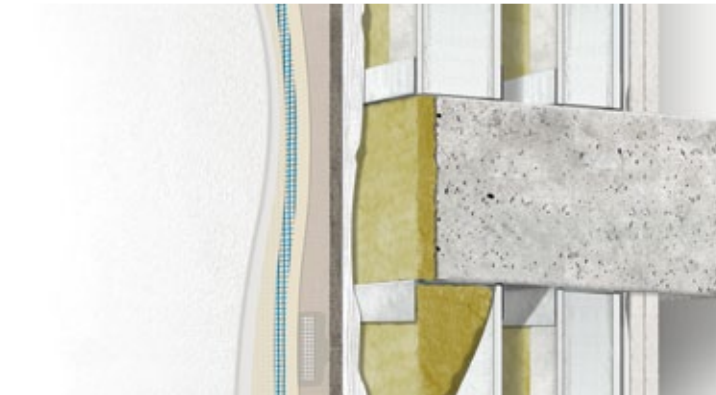
Para lograr un mayor aislamiento se rellena el hueco con fibra mineral del espesor y densidad adecuados para este tipo de construcciones. En zonas húmedas (cuartos de baño, cocinas) se instalará la placa impregnada de color verde que tiene un tratamiento especial hidrófugo.

Techos continuos:

El techo suspendido Knauf está conformado por una estructura metálica llamada Maestra 60/27 que se entrecruza en dos direcciones por medio de un caballete y va suspendida del techo del contenedor marítimo con cuelgues especiales. Las placas Knauf van fijadas a una estructura por medio de tornillos auto perforantes. Constituyen una excelente solución para este tipo de construcción. Para humedades de cuartos de baño y cocinas, la perfilera se encuentra garantizada contra corrosión.

Aquapanel®

Knauf AQUAPANEL® es un sistema avanzado de fachada con una exclusiva combinación de ventajas en rentabilidad y rendimiento. Está compuesto por dos estructuras metálicas



separadas por una cámara de aire no ventilada. Sobre la cara exterior del sistema se fija una placa Aquapanel Cement Board Outdoor, y sobre esta placa se aplica el revestimiento continuo. Sobre la cara interior del sistema se fija dos placas de yeso laminado. Una de ellas incluye una lámina impermeable. Se coloca una capa de aislamiento tanto entre los perfiles de la subestructura exterior como entre los perfiles de la subestructura interior.

Al ser un sistema basado en la tecnología de construcción en seco, favorece un mejor rendimiento medioambiental, con emisiones de CO2 inferiores a las técnicas de construc-

ción convencionales debido a los siguientes factores:

- Reducción de la demanda energética y de los recursos naturales durante la fabricación.
- Su ligero peso permite costes en transporte más bajos.
- Ahorro de agua durante la obra gracias al sistema de construcción en seco.
- El desmantelamiento y reciclado al final de su vida útil es más fácil. Así, los desechos pueden separarse por tipo de material, el volumen se reduce y el nivel de reciclado es superior.

COMPROMETIDOS CON EL MEDIOAMBIENTE

El mayor de los compromisos de Knauf GmbH es con la naturaleza. Reforestar y bioclimatizar los espacios utilizados para la extracción del yeso es prioritario en todos los procedimientos de explotación de sus canteras.

Knauf es patrocinador oficial de Green Building Council España. La asociación, sin ánimo de lucro, promueve y evalúa la eficiencia energética y la sostenibilidad de los edificios. Ofrece el servicio de certificación medioambiental de conformidad con la metodología de evaluación Verde, herramienta que reconoce la reducción de impacto medioambiental del edificio estudiado comparándolo con otro de referencia realizado cumpliendo las exigencias mínimas fijadas por las normas y la práctica común. Mediante esta certificación se aporta reconocimiento por una organización independiente, tanto del promotor como del proyectista, de los valores ambientales a través de un sistema de evaluación internacionalmente reconocido, tanto en fase de proyecto como de obra terminada.

Contribuir a la transformación del mercado hacia una construcción más sostenible, dotar a la sociedad de instrumentos de apoyo al diseño y de evaluación medioambiental de edificios y barrios, promover la formación en los parámetros asociados a la sostenibilidad y, de manera especial, los aspectos relativos al medioambiente, y abrir nuevas vías de investigación sobre la edificación desde una perspectiva más respetuosa con el entorno, son algunos de los objetivos que los integrantes de la asociación, como Knauf GmbH, asumen como portavoces. La sociedad del siglo XXI precisa transformar la forma en la que los edificios se diseñan

y construyen, posibilitando además un entorno responsable que mejore la calidad de vida, permitiendo la evolución humana desde el equilibrio de la economía y garantizando la salud del ambiente interior y exterior. Estos compromisos necesarios los asume Knauf a través de su política de empresa y ofreciendo sistemas de soluciones técnicas concebidas desde una óptica de desarrollo verde que genere respuestas y servicios para todos.

La gestión del conocimiento basada en una amplia participación compartida en formación y con claras pautas para el avance continuo en investigación refleja una línea de actuación que defiende que la sostenibilidad es cosa de todos. Y Knauf quiere ser y estar en ella.

En resumen, valores esenciales para la humanidad y la naturaleza mejorando las posibilidades de ambos, respetando los recursos naturales y sus limitaciones desde un punto de vista que puede y quiere identificarse como global y multi-cultural. Esta es la apuesta de Knauf.



LAS NUMEROSAS VENTAJAS DE LOS SISTEMAS CONSTRUCTIVOS CON PLACAS DE YESO LAMINADO

Las placas de yeso laminado ofrecen soluciones a una cada vez más amplia diversidad de prestaciones y exigencias normativas, aportando al mismo tiempo calidad, seguridad y estética, disminuyendo claramente los plazos de construcción.

Entre las ventajas principales tanto para el promotor y el constructor como para el usuario, podemos destacar: un mejor aislamiento térmico y acústico, una mayor velocidad de instalación, son más ligeros que los sistemas de “obra tradicional”, instalación mucho más limpia gracias a sus componentes 100% reciclables y a la facilidad de demolición y transporte de los mismos.

Knauf GmbH es consciente de la necesidad social de desarrollo e investigación de nuevas técnicas y productos que a su vez permitan realizar una mejora del control de todos los procesos de la construcción, facilitando la labor de los distintos agentes intervinientes.

En esta línea de actuación, la Asociación Técnica y Empresarial del Yeso, ATEDY, de la cual es socio Knauf, acaba de presentar el documento Sistemas Constructivos con Placas de Yeso Laminado.

La herramienta contempla distintas normas y documentos oficiales, las características de todos los sistemas avaladas documentalmente por los fabricantes así como la propia experiencia de estos sistemas en el mercado.



Sistemas Constructivos
con Placa de Yeso Laminado

ATEDY 
Asociación de Placa de Yeso Laminado

¿POR QUÉ DEJAMOS HUELLA?

Porque no nos gusta pasar desapercibidos, porque el tiempo transcurre y nos gusta crecer, pero sobre todo porque nos gusta compartir contigo todo lo que hacemos.

Dicen que para dejar huella en la vida hay tres cosas que no puedes dejar de hacer: plantar un árbol, escribir un libro y tener un hijo. Pero nosotros creemos que no sirve de nada plantar un árbol, si no lo cuidas. En **Knauf** hemos cuidado hasta el más mínimo detalle de cada proyecto realizándolo como si fuera el último, para así dejar una huella perdurable en el tiempo.

A continuación te presentamos a continuación tres construcciones en las que hemos dejado nuestra huella:

Sede Central de Mustang

El grupo Mustang inaugura su nueva sede central en el Parque Industrial de Elche, un edificio en forma de piano de cola, de 11.000 m², repartidos en cuatro plantas.

Proyectado por los arquitectos José Amorós y José Juan Fructuoso, incluye una planta baja comercial y de ocio, con la tienda propia del grupo, servicios de restauración y espacio artístico para exposiciones: Mustang Art Gallery.

La construcción cuenta con un diseño interior flexible y con tabiques modificables, para adecuar el espacio a las necesidades. La filosofía low-tech ayuda a controlar la luz y la temperatura sin grandes medios tecnológicos, con el máximo aprovechamiento de la luz natural.

La original fachada confiere flexibilidad y dinamismo al conjunto, que huye de la tradicional concepción del edificio de oficinas y lo convierten en un edificio singular.



Aeropuerto Son Sant Joan

Más de 62 millones de euros se han invertido en la ampliación del Módulo C del Aeropuerto Son Sant Joan de Palma de Mallorca. El proyecto se engloba en una inversión de 800 millones de euros realizada por parte del Ministerio de Obras Públicas entre 2004 y 2012, vital para una región como Baleares, cuya industria turística depende de infraestructuras de primer orden.

La nueva terminal comenzó a operar en mayo de este año 2011. Con ella se aportarán 55.000 metros cuadrados nuevos, 33 puertas de embarque y 17 fingers adicionales. El diseño del recinto, que optimiza al máximo la luz natural, también pretende reducir la distancia entre los controles de seguridad y las puertas de embarque, aligerar el proceso de facturación de equipajes y minimizar el impacto acústico generado por el tránsito de pasajeros que realizan transbordos. El objetivo es que Palma de Mallorca se convierta en un puente estratégico en las conexiones intercontinentales de tantas compañías aéreas como se muestren interesadas.

En este Módulo C del Aeropuerto de Son Sant Joan de Palma de Mallorca se han utilizado los sistemas para suelo **Knauf TECNOSOL®**. Este sistema resultó el ideal porque aporta al conjunto el aislamiento acústico deseable en recintos grandes y muy transitados, así como por su rapidez en la ejecución y su elevada resistencia, que permitió hacer la zona de máquinas de la cubierta totalmente transitable.

Para los techos, el sistema empleado fue **Knauf CLEANEO®**. Su composición combina yeso con zeolita (un tipo de roca microporosa de origen volcánico), que reduce las sustancias nocivas suspendidas en el ambiente y los malos olores de manera eficaz, duradera y demostrable.



Centro Cultural Niemeyer

En 2006, cuando los Premios Príncipe de Asturias celebraban su primer cuarto de siglo, la organización contactó con todos los premiados para que, de alguna manera, se sumaran a los actos del 25 aniversario. El arquitecto brasileño y centenario Oscar Niemeyer, que lo había ganado en 1989, respondió: "Yo soy arquitecto y, por tanto, lo que sé hacer son diseños de edificios, y eso es lo que voy a hacer, diseñar un edificio". Y así, sobre un papel en blanco, comenzó a trazar curvas para ofrecer el mejor de los regalos posibles.

Aquellos primeros trazos, realizados con un rotulador negro se han convertido en su única obra en España, que Niemeyer califica como su "obra más importante y querida en el exterior de Brasil".

La primera piedra fue colocada en abril de 2008, y desde ese momento el Centro Niemeyer ya comenzó a poner en práctica su filosofía con diferentes actividades culturales de repercusión mundial. Desde 2007, el Centro Niemeyer viene programando actividades culturales en diversas sedes, principalmente en Avilés, pero también ha presentado eventos en Brasilia, Shanghai, Cannes, Madrid, Barcelona y Oviedo. Genios del cine, la música, la literatura y la ciencia como Woody Allen, Kevin Spacey, Brad Pitt, Wim Wenders, Carlos Saura, Paulo Coelho, el premio Nobel, Wole Soyinka, Vinton Cerf, Paco de Lucía, Yo-Yo Ma, Joan Manuel Serrat o Fernando Arrabal han estado en Avilés para participar de este sueño de educación, cultura y paz.

El Centro Niemeyer es, por lo tanto, una puerta abierta a todas las artes y manifestaciones culturales, y nace con la voluntad de ser un referente en la gestión cultural en Iberoamérica y un puente entre todas sus orillas. Por ello, está concebido como un imán capaz de atraer talento, conocimiento y creatividad, pero también como una puerta abierta de Asturias al mundo.





NUESTRO COMPROMISO SOSTENIBLE

La protección de nuestro entorno, y del medio ambiente, la responsabilidad social corporativa y un desarrollo sostenible, aplicados al ámbito de la arquitectura, construcción, rehabilitación y reforma, son los pilares principales que forman la política de sostenibilidad de Knauf.

Y es que el futuro se escribe en verde. Las nuevas tendencias del mercado apuntan a empresas más responsables con nuestro entorno como legado a las nuevas generaciones. Es por ello que en Knauf queremos estar en primera línea llevando nuestro compromiso un poco más allá, haciendo del respeto por el medio ambiente una verdadera filosofía.

Creemos, además, que es importante compartir nuestra visión con aquellos que tenemos más cerca, porque cuando ayudamos todos es más fácil alcanzar incluso las metas más altas. Por eso hacemos partícipes a nuestros clientes y partners agilizando, fomentando y comunicando nuestro compromiso y, como no, lo hacemos mediante papel reciclado y tintas ecológicas.

La esencia de los grandes reside en la capacidad de seguir manteniendo políticas activas e impulsar nuevas herramientas que permitan mejorar la gestión interna y reforzar nuestros compromisos con el entorno y con los demás. Edificios verdes, procesos energéticamente eficaces y productos reciclables son solo la punta de lanza de nuestras acciones ecorresponsables. Sellos como Verde, Leed y Breeam así lo certifican.

Una serie de actuaciones que se adaptan a las exigencias actuales del mercado y de nuestra sociedad, donde la implicación social y medioambiental, ajustes de precios, calidad e innovación deben prevalecer para mantener los valores de nuestra marca.

Porque somos grandes. Y los grandes estamos llamados a liderar el cambio y servir de modelo a los demás. Porque la actitud Knauf va ligada al respeto, a la dignidad medioambiental, en definitiva, al trabajo bien hecho. Una actitud que no piensa en presente, sino en futuro.



COMPROMETIDOS CON LAS NUEVAS GENERACIONES

Otro de los nuevos proyectos que abordamos con más ilusión este año son los cursos de colaboración con la Escuela Universitaria de Arquitectura Técnica de la Universidad Politécnica de Madrid, gracias a los cuales los estudiantes podrán realizar prácticas en nuestra empresa.

El pasado jueves 3 de marzo se celebró el acto de presentación de la Oficina de Prácticas de Empresa, con gran afluencia por parte del alumnado, lo que indica el interés que suscita este tipo de iniciativas.

En este acto de presentación intervinieron D^a Mercedes del Río Merino (Directora de la EUATM) y D. Víctor Sardá Martín (Subdirector de Estudiantes y Extensión universitaria).

TODO, BAJO UN MISMO TECHO

Tras la pasada catástrofe que ocurrió en Lorca, Knauf contribuyó a la rehabilitación de centros sociales municipales dañados por los terremotos, donando al Ayuntamiento 5.000 m² de placas de yeso para la reconstrucción de tabiques de dichos centros. Esto permitió la puesta en funcionamiento de asociaciones sin ánimo de lucro que mejoraron la calidad de vida de muchas personas víctimas de los terremotos.

KNAUF lleva colaborando con el Ayuntamiento de Lorca desde el pasado año, ayudando en la realización de cursos gratuitos de especialización para profesionales del sector, organizados por la Concejalía de Empleo.

Los materiales KNAUF, distribuidos para la comarca llevan utilizándose en la construcción lorquina desde hace más de 10 años, con una experiencia siempre positiva. El listón de calidad que nos avala.



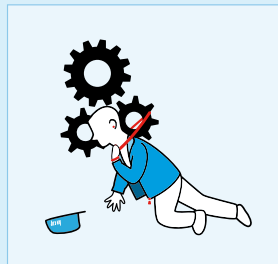
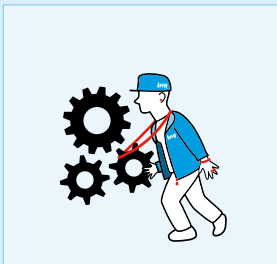
NOS PREOCUPAMOS POR LA SEGURIDAD

Una empresa con una presencia industrial tan robusta como la nuestra debe observar a rajatabla todo relativo a la seguridad laboral. Por eso hemos diseñado un sistema de gestión de riesgos laborales integrado que supone la implicación de todos los trabajadores y terceras personas que visiten nuestras instalaciones, y que está arrojando resultados muy positivos en el número de incidentes registrados desde su puesta en marcha.

Asimismo, hemos establecido un calendario con el que centraremos la atención de los trabajadores en un riesgo específico cada mes.

Y como estamos tan seguros de nuestras instalaciones, nos gusta presumir de ellas. Por eso estamos organizando jornadas de puertas abiertas. La primera tuvo lugar el pasado 22 de marzo en nuestra fábrica de Escúzar (Granada). A esta iniciativa pronto se unirá nuestra otra factoría en Lleida.

PELIGRO DE ATRAPAMIENTO



knauf



Deja los objetos atrapables en tu taquilla

DEPARTAMENTO DE SEGURIDAD LABORAL - SINIRTE TODOS LOS RIESGOS PARA EVITAR LOS ACCIDENTES LABORALES



PREMIOS AL TRABAJO BIEN HECHO

1ª Edición Premios "Arte y Cemento"

El pasado 23 de noviembre se celebró la entrega de "Premios a la Sostenibilidad" en el Auditorium Mapfre de Madrid. Unos de los galardonados fue SAUNIER DUVAL, por su continua investigación e innovación en la aplicación de la aerotermia.

La entrega de este premio fue realizada por Don KLAUS KELLER, Gerente de KNAUF, y recogió el premio Don IÑAKI GAMBOA, Director de Marketing de SAUNIER DUVAL.

SEGUIMOS DANDO QUE HABLAR

Es momento de prestar especial atención a todo el recorrido mediático que este año **Knauf** ha desarrollado. Para nosotros, es realmente gratificante poder mostrar que estamos presentes en los medios más importantes y de mayor audiencia consolidándonos día a día.

Este año hemos pasado por todos los formatos: prensa, radio, televisión, y ahora también **Internet**.

En prensa nos puedes encontrar tanto en revistas especializadas como en los periódicos deportivos. Entre las revistas especializadas encontramos publicaciones de arquitectura y decoración como Cercha, Vía Construcción, Casa al Día o Habitat Futura, donde hemos inspirado y aconsejado tanto a los profesionales como a los aficionados que se dispongan a abordar nuevos proyectos. También hemos dejado nuestra huella en los periódicos deportivos de mayor tirada del país como Marca y As.

Nuestra presencia en las ondas radiofónicas se ha centrado en dos grandes programas con mucho seguimiento. El primero es "Tiempo de Juego" de la Cadena COPE, programa deportivo conducido por Paco González. Recordemos que este programa está al mando de los mismos responsables que "Carrusel Deportivo", que durante años lideró su franja horaria en la Cadena SER, y que recientemente ha constituido uno de los fichajes radiofónicos más sonados y comentados que se recuerdan. Nuestra cuña radiofónica también ha sonado en "Los Fósforos", el gran magacín matutino de cinco horas que se emite en Onda Cero, con noticias, tertulia y todo el análisis de la actualidad.



Por que ahí donde esté la atención y la audiencia, queremos estar nosotros.

Por supuesto, este año también nos habéis podido ver en televisión. Desde abril, **Knauf** tiene el privilegio de patrocinar la sección de El Tiempo en las Noticias de las 15:00 horas de Antena 3, con una cortinilla que transmite tanto las prestaciones de nuestros sistemas como los valores que transmite nuestra nueva imagen: modernidad, limpieza, cercanía y eficiencia.

Una prueba del esfuerzo que hemos realizado este año en Knauf, es la acción de product placement que hicimos en colaboración con el programa **El Hormiguero**, espacio de máxima audiencia en su franja horaria. Su liderazgo nos llevó a los hogares de más de 2,5 millones de espectadores y, por el carácter desenfadado y divertido del mismo, nos posicionó como una marca mucho más cercana y humana. Pablo Motos, junto a su equipo, y a Pepe Reina, como invitado especial, mostraron las cualidades ignífugas de las placas Knauf. El hombre de negro, personaje celeberrimo, puso a prueba una de nuestras placas con un lanzallamas que sirvió de protección a todo un Campeón del Mundo. El experimento, obviamente, salió genial y nuestra marca fue seguida por el 12,8 por ciento de share en su minuto de oro. Sin duda conseguimos que los espectadores, y el mundo entero, grabaran a fuego nuestra marca.



Carla Llorens (Marketing Knauf) junto con el equipo de Tiempo de Juego





KNAUF España

Los mejores espacios de Casa Decor Barcelona <http://j.mp/sHqse5>



Fotos del muro

QUEDAN SÓLO UNOS DÍAS...

Recorre con diarioDESIGN los mejores espacios de Casa Decor Barcelona. ¡Y GANA DOS ENTRADAS! <http://j.mp/sHqse5>

De: diarioDESIGN

Me gusta - Comentar - Compartir - Hoy a las 10:16



KNAUF España

"Como meta, la #arquitectura debe proponernos la creación de relaciones nuevas entre el hombre, el #espacio y la técnica" Hans Scharoun

Me gusta - Comentar - Compartir - Hace 23 horas



knaufes KNAUF España

Abierto plazo de inscripción 9ª Jornada Técnica de #Arquitectura Tradicional y Bioconstrucción. Se celebrará en Huesca del 11 al 13 de nov.

28 de oct



knaufes KNAUF España

#Arquitecturas Pintadas en el Museo Thyssen disecciona #ciudades a través de grandes pintores del Renacimiento museothyssen.org/microsites/exp...

Por último, queremos comunicarte personalmente que desde ahora: **¡Ya estamos en las Redes Sociales!** A Knauf le gusta estar más cerca de ti, y esta es la fórmula perfecta.

Puedes seguirnos en **Facebook, Twitter o Youtube** y estar al día de todas nuestras novedades. Así, estrecharemos nuestra relación, nos conoceremos más y compartiremos contigo todos nuestros proyectos en cualquier momento y en cualquier lugar. ¡Conecta con nosotros!

En 2012 podremos seguir informando de una presencia en los medios de comunicación aun más notoria, más protagonista y mucho más atractiva. Porque nosotros crecemos al ritmo de la sociedad.

Muy pronto os daremos un adelanto de algunas sorpresas que estamos preparando para ti y, como todo lo bueno en la vida, lo mejor se hace esperar.

¡MUCHAS GRACIAS A TODOS!

Knauf Sorgintxulo

knaufactualidad

9 videos



ACTUALIZACIONES Y NOVEDADES

En **Knauf** queremos que esté bien informado para que pueda tomar la mejor decisión en sus proyectos. Por esta razón, actualizamos y mejoramos constantemente la información sobre nuestros sistemas y productos.

Por medio de la tarjeta de respuesta comercial adjunta en esta publicación, usted puede solicitar fácilmente los **Catálogos y Hojas Técnicas** actualizadas sobre los siguientes sistemas:



- ◀ Conceptos que crean escuela
Edición: 01/2011



- ◀ Soluciones globales para la construcción de viviendas
Edición: 01/2011



- ◀ Soluciones de fachada
Edición: 01/2011



- ◀ Credenciales que dejan la construcción convencional
Edición: 01/2011

Estos catálogos pueden descargarse en formato PDF en el apartado de "Documentación" de www.knauf.es



◀ D12 E
Techos Acústicos
Knauf CLEANEO®
Edición: 12/2010

D12 E Techos Acústicos Knauf Cleaneo®:

- Nuevo tipo de borde F-F con perforación continua: rectilínea y aleatoria.
- Otros tipos de borde según los diferentes tipos de perforación.
- Techos curvos con placa Cleaneo de perforación continua. Radio máximo en el sentido longitudinal de la placa.
- Sistema de techo Cleaneo con seguridad para impacto de balones, de acuerdo al ensayo bajo la norma DIN.
- Nuevas gráficas de absorción acústica, según ensayos realizados en tres tipos de plenum.



◀ D38 E
Techos Knauf
AQUAPANEL®
Edición: 12/2010

D38 E Techos Knauf AQUAPANEL®:

Techo AQUAPANEL D381:

- Fijación de la placa Aquapanel paralela a la estructura secundaria. Modulación de perfiles secundarios 400 mm.
- Tratamiento superficial con acabado Q4 Finish Aquapanel.

Techo AQUAPANEL D382:

- Fijación de la placa Aquapanel transversal a la estructura secundaria. Modulación de perfiles secundarios 300 mm.
- Tratamiento con mortero superficial y pintura Lisa Flexible GRC.



W62 E
Trasdosados
Autoportantes
Knauf
Edición: 01/2011

W62 E Trasdados Autoportantes Knauf:

- Nuevos valores de aislamiento acústico al ruido aéreo RA (dBA) tal como exige el Código Técnico de la Edificación.
- También se ha incluido la resistencia térmica de los trasdosados W625 y W626 en colaboración con diversos tipos de muros de fábrica, así como la transmitancia térmica según los requerimientos del CTE
- Asimismo, de acuerdo a los últimos ensayos, podemos certificar la resistencia al fuego por ambas en 4 sistemas de trasdosados y en el sistema de Patinillos.
- Además se han corregido las alturas con respecto a la inercia de nuestros perfiles y según el refundido de Atedy.

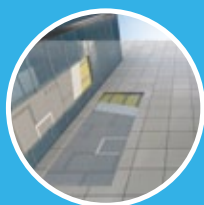


K27
 Protección al fuego
 de conductos de
 ventilación
 Edición: 08/2011

K27 Protección al fuego de conductos de ventilación:

- K271 E - Conducto de ventilación con protección al fuego interior EI 120' - Placa Knauf Fireboard
- Conducto de ventilación con protección al fuego exterior EI 180' - Placa Knauf Fireboard
- Ensayos bajo normativa europea UNE EN 1366-1

KNAUF



Atención al Cliente España Tel : 902 440 460
knauf@knauf.es www.knauf.es