



## Kuru Yapı ve Toz Alçı Ürünleri & Sistem Tamamlayıcıları

Macun ve Astarlar



# İçindekiler

Readygips .....	4
Akustik Macun .....	4
Safeboard Derz Dolgusu.....	5
Spezialgrund .....	6
Tiefengrund .....	6
Estrichgrund Kuru Yer Şapı Astarı.....	7
Betokontakt .....	7
Knauf Superfinish Çok Amaçlı Macun .....	8
Knauf Fill&Finish .....	8
Knauf Finitura.....	9

## Readygips



- Kullanıma hazır, macun kıvamı
- Airless sıva makinesi ile uygulanabilme
- Derz dolgu makinesi ile uygulanabilme
- Yüksek dolgu kapasitesi
- Esneklik

İnce taneli, esnek, derz dolgu ve yüzey perdahlama işlemi için kullanılan macundur.

Ürün Standardı: DIN EN 13963

### Kullanım Alanları

- Alçıpan® derz dolgusu
- Yüzey işlemleri
- İç mekan beton yüzeyler
- Gözenekli beton

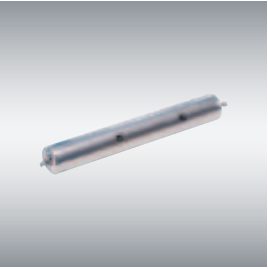
### Stoklama ve Saklama Koşulları

- Kovalar doğrudan güneş ışığı almayan, ağzı kapalı ambalajlarda 5 - 35°C arasında stoklanmalıdır.
- Normal şartlar altında, ağzı açılmamış ambalajlarda stok ömrü dikkate alınarak stoklanmalıdır.
- Kullanılmayan kovaların ağzı kapalı tutulmalıdır.
- Kovalar dondan korunmalıdır.

### Genel Özellikler

	Ağırlık (kg)	Paketleme (adet/kova)	Raf Ömrü
Readygips Macun	20	1	6 ay

## Akustik Macun



Alçıpan® sistemlerinin binanın diğer yapı elemanları ile birleşim derzlerinde sızdırmazlık ve ses yalıtımını sağlamak amacıyla kullanılan esnek macundur.

### Kullanım Alanları

- Asma tavan sistemleri
- Bölme duvar sistemleri
- Duvar giydirme sistemleri

### Stoklama ve Saklama Koşulları

- Tüpler kuru ve serin ortamda stoklanmalıdır.
- Ateş kaynaklarından uzak tutulmalıdır.
- Rutubetten korunmalı ve kapalı olarak saklanmalıdır.
- Güneş ışınlarından ve sıcaklık etkilerinden korunmalıdır.

### Genel Özellikler

	Ağırlık (kg)	Paketleme (adet/tüp)	Raf Ömrü
Akustik Macun	550	1	6 ay

## Safeboard Derz Dolgusu



- X-ray ışınlarını tutma özelliği
- Esneklik
- Yüksek aderans

Safeboard Alçıpan® çeşitlerinin birleşim yerlerinde kullanılan derz dolgusudur.

### Kullanım Alanları

- Safeboard plakalarının derzleri

### Stoklama ve Saklama Koşulları

- Kovalar doğrudan güneş ışığı almayan, ağzı kapalı ambalajlarda 5 - 35°C arasında stoklanmalıdır.
- Normal şartlar altında, ağzı açılmamış ambalajlarda stok ömrü dikkate alınarak stoklanmalıdır.
- Kullanılmayan kovaların ağzı kapalı tutulmalıdır.
- Kovalar dondan korunmalıdır.

### Genel Özellikler

	Ağırlık (kg)	Paketleme (adet/kova)	Raf Ömrü
Safeboard Derz Dolgusu	5	1	6 ay

## Spezialgrund



Alçıpan® sistemlerinde, boya uygulaması öncesinde, renk tonu farklılıklarını engellemek için yüzeye uygulanan astardır.

### Kullanım Alanları

- Cleaneo Akustik Alçıpan® Sistemleri
- Bölme Duvar Sistemleri
- Duvar Giydirme Sistemleri
- Asma Tavan Sistemleri

### Stoklama ve Saklama Koşulları

- Kovalar doğrudan güneş ışığı almayan, ağzı kapalı ambalajlarda 5 - 35°C arasında stoklanmalıdır.
- Normal şartlar altında, ağzı açılmamış ambalajlarda stok ömrü dikkate alınarak stoklanmalıdır.
- Kullanılmayan kovaların ağzı kapalı tutulmalıdır.
- Kovalar dondan korunmalıdır.

### Genel Özellikler

	Ağırlık (kg)	Paketleme (adet/kova)	Raf Ömrü
Spezialgrund Yüzey Dengeleyici Astar	20	1	12 ay

## Tiefengrund



Alçıpan® sistemlerinde, tozumayı engellemek için plaka kenarlarına uygulanan astardır.

### Kullanım Alanları

- Cleaneo Akustik Alçıpan® Sistemleri
- Bölme Duvar Sistemleri
- Duvar Giydirme Sistemleri
- Asma Tavan Sistemleri

### Stoklama ve Saklama Koşulları

- Kovalar doğrudan güneş ışığı almayan, ağzı kapalı ambalajlarda 5 - 35°C arasında stoklanmalıdır.
- Normal şartlar altında, ağzı açılmamış ambalajlarda stok ömrü dikkate alınarak stoklanmalıdır.
- Kullanılmayan kovaların ağzı kapalı tutulmalıdır.
- Kovalar dondan korunmalıdır.

### Genel Özellikler

	Ağırlık (kg)	Paketleme (adet/kova)	Raf Ömrü
Tiefengrund Tozumaya Karşı Aderans Arttırıcı Astar	5	1	12 ay
	15		

## Estrichgrund Kuru Yer Şapı Astarı



Brio Zemin Plakaları üzerine, kendinden tesviye olan şap uygulamasından önce, rulo veya fırça ile uygulanan aderans artırıcı astardır.

### Kullanım Alanları

- Brio kuru şap zemin uygulamaları

### Stoklama ve Saklama Koşulları

- Kovalar doğrudan güneş ışığı almayan, ağzı kapalı ambalajlarda 5 - 35°C arasında stoklanmalıdır.
- Normal şartlar altında, ağzı açılmamış ambalajlarda stok ömrü dikkate alınarak stoklanmalıdır.
- Kullanılmayan kovaların ağzı kapalı tutulmalıdır.
- Kovalar dondan korunmalıdır.

### Genel Özellikler

	Ağırlık (kg)	Paketleme (adet/kova)	Raf Ömrü
Estrichgrund Kuru Yer Şapı Astarı	5	1	12 ay
	10		

## Betokontakt



Brüt beton vb. düzgün yüzeyler üzerine sıva aderansını artırmak için kullanılan astardır.

### Kullanım Alanları

- İç mekanlarda su itici özelliğe sahip kaygan yüzeylerde alçı sıva işleminden önce

### Stoklama ve Saklama Koşulları

- Kovalar doğrudan güneş ışığı almayan, ağzı kapalı ambalajlarda 5 - 35°C arasında stoklanmalıdır.
- Normal şartlar altında, ağzı açılmamış ambalajlarda stok ömrü dikkate alınarak stoklanmalıdır.
- Kullanılmayan kovaların ağzı kapalı tutulmalıdır.
- Kovalar dondan korunmalıdır.

### Genel Özellikler

	Ağırlık (kg)	Paketleme (adet/kova)	Raf Ömrü
Betokontakt	20	1	12 ay

## Knauf Superfinish Çok Amaçlı Macun



- Kullanıma hazır
- Karıştırma veya bekleme süresi yok
- Esnek kıvam
- Uygulaması kolay
- Kolay zımparalama
- K2-K4 kalite seviyeleri
- İyi tutunabilirlik (adezyon)

Knauf Super Finish; tüm yüzey için perdah sıvası (yüzey kalite sınıfı K3-K4), derz dolgu uygulamaları (yüzey kalite sınıfı K2) ve çeşitli alt yüzeyleri düzleştirmek için kullanıma hazır dolgu malzemesidir.

### Kullanım Alanları

- Alçıpan®
- Fiber katkılı Alçıpan®
- Beton / Gaz beton
- Sıva
- Tuğla

### Stoklama ve Saklama Koşulları

- Kovalar doğrudan güneş ışığı almayan, ağzı kapalı ambalajlarda 5 - 35°C arasında stoklanmalıdır.
- Normal şartlar altında, ağzı açılmamış ambalajlarda stok ömrü dikkate alınarak stoklanmalıdır.
- Kullanılmayan kovaların ağzı kapalı tutulmalıdır.
- Kovalar dondan korunmalıdır.

### Genel Özellikler

	Ağırlık (kg)	Paketleme (adet/kova)	Raf Ömrü
Knauf Super Finish	20	1	12 ay

## Knauf Fill&Finish



- Kullanıma hazır
- Karıştırma veya bekleme süresi yok
- Esnek kıvam
- Uygulaması kolay
- Yüksek verim
- Kolay zımparalama
- İyi tutunabilirlik (adezyon)

Knauf Fill and Finish Light; iç cephe uygulamalar için hazır karışımı, kullanıma hazır dolgu malzemesidir.

### Kullanım Alanları

- Alçıpan® derzlerinin K1 ve K2 kalite seviyesinde doldurulması ve düzleştirilmesi için (Derz bandı ile, tercihen Knauf Kurt derz bandı ile birlikte)
- Sıva, beton / gaz beton, tuğla duvar gibi çeşitli alt katman yüzeylerin düzleştirilmesi için
- Tüm yüzeyler için perdah sıvası (yüzey kalite sınıfı K3 -K4)

### Stoklama ve Saklama Koşulları

- Kovalar doğrudan güneş ışığı almayan, ağzı kapalı ambalajlarda 5 - 35°C arasında stoklanmalıdır.
- Normal şartlar altında, ağzı açılmamış ambalajlarda stok ömrü dikkate alınarak stoklanmalıdır.
- Kullanılmayan kovaların ağzı kapalı tutulmalıdır.
- Kovalar dondan korunmalıdır.

### Genel Özellikler

	Ağırlık (kg)	Paketleme (adet/tüp)	Raf Ömrü
Knauf Fill and Finish Light	20	1	12 ay



## Knauf Finitura



- Kullanıma hazır
- Karıştırma veya bekleme süresi yok
- Esnek kıvam
- Uygulaması kolay
- Kolay zımparalama
- İyi tutunabilirlik (adezyon)
- Düşük boya emilimi (düşük boya tüketimi)
- Pürüzsüz yüzey
- Ekonomik
- Sıva üzeri uygulamalar için özel formül

Knauf Finitura, hem el hem de havasız püskürtme makinesiyle uygulanabilen, iç cephe uygulamalarda alçı sıva onarımı için özel formüllü, Alçıpan®, beton ve blok duvarlar gibi farklı yüzeyler için pürüzsüz yüzeyler sağlayan hazır sıvadır.

### Kullanım Alanları

- Alçıpan®, sıva, beton ve blok duvarların yüzeyleri
- Alçı sıva onarımlarında

### Stoklama ve Saklama Koşulları

- Kovalar doğrudan güneş ışığı almayan, ağzı kapalı ambalajlarda 5 - 35°C arasında stoklanmalıdır.
- Normal şartlar altında, ağzı açılmamış ambalajlarda stok ömrü dikkate alınarak stoklanmalıdır.
- Kullanılmayan kovaların ağzı kapalı tutulmalıdır.
- Kovalar dondan korunmalıdır.

### Genel Özellikler

	Ağırlık (kg)	Paketleme (adet/kova)	Raf Ömrü
Knauf Finitura	25 kg (kova) 6 kg (kova) 20 kg (torba)	1	9 ay

