



Kuru Yapı Sistemleri

02/2016

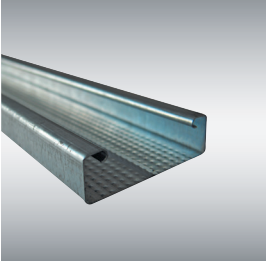
Kuru Yapı ve Toz Alçı Ürünleri & Sistem Tamamlayıcıları

Profiller&Taşıyıcılar

İçindekiler

Tavan C Profilleri	4
Tavan U Profilleri	4
Duvar C Profilleri	5
Duvar U Profilleri	6
Super Magnum Plus	7
Artform Eğrisel Tavan C Profili	8
Artform Eğrisel Tavan U Profili	8
Artform Eğrisel Duvar U Profili	9
Optimum Tavan C Profilleri	9
Optimum Tavan U Profilleri	10
Optimum Duvar C Profilleri	10
UA Profilleri	11
Delikli Köşe Profili 90°/135°	12
Alçı Sıva Köşe Profilleri	12
Diletasyon Profilleri.....	13
Knauf T24 Pro 40 / Pro 30 Taşıyıcı Profilleri.....	14
Knauf Clip-In Taşıyıcı Profilleri.....	14
Knauf Clip-In C Köşebent	15
Knauf T15 Taşıyıcı Profilleri	15

Tavan C Profilleri



Alçıpan® Asma Tavan Sistemlerinde ana ve tali taşıyıcı; agraflı duvar giydirme sistemlerinde ana taşıyıcı olarak kullanılan profildir.

Ürün Standardı: TS EN 14195

Kullanım Alanları

- Alçıpan® asma tavan sistemleri
- Agraflı duvar giydirme sistemleri

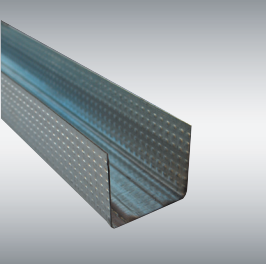
Stoklama ve Saklama Koşulları

- Profiller bağ olarak paketlenir.
- Profillerin ıslanmaması gerekir.
- Ambalajlar düz, kuru, temiz bir alanda stoklanmalıdır.

Ebatlar ve Genel Özellikler

Profil tipi	Kalınlık (mm)	Ağırlık (kg/m)	Genişlik (mm)	Yükseklik (mm)	Uzunluk (mm)	Paketleme (adet/bağ)
Tavan C Profilleri	0,5	0,484	60	27	3000	12
	0,6	0,58				
Tali Taşıyıcı Tavan C Profilleri	0,5	0,484			1140	
	0,6	0,58				

Tavan U Profilleri



Alçıpan® Asma Tavan Sistemlerinde, çerçeveyi oluşturan; agraflı duvar giydirme sistemlerinde zemin ve tavanda kullanılan profildir.

Ürün Standardı: TS EN 14195

Kullanım Alanları

- Alçıpan® asma tavan sistemleri
- Agraflı duvar giydirme sistemleri

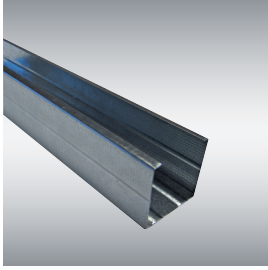
Stoklama ve Saklama Koşulları

- Profiller bağ olarak paketlenir.
- Profillerin ıslanmaması gerekir.
- Ambalajlar düz, kuru, temiz bir alanda stoklanmalıdır.

Ebatlar ve Genel Özellikler

Profil tipi	Kalınlık (mm)	Ağırlık (kg/m)	Genişlik (mm)	Yükseklik (mm)	Uzunluk (mm)	Paketleme (adet/bağ)
Tavan U Profilleri	0,5	0,304	28	25	3000	24
		0,32		27		
	0,6	0,365		25		
		0,384		27		

Duvar C Profilleri



Alçıpan® Bölme Duvar ve Duvar Giydirme Sistemlerinde dikey olarak uygulanan, askı sisteminden bağımsız Alçıpan® tavanlarda yatay uygulanan taşıyıcı profildir.

Ürün Standardı: TS EN 14195

Kullanım Alanları

- Bölme duvar sistemleri
- Askı sisteminden bağımsız Alçıpan® tavanlar

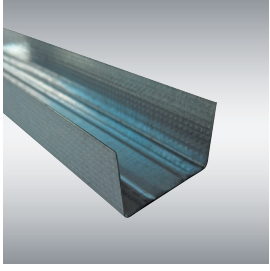
Stoklama ve Saklama Koşulları

- Profiller bağ olarak paketlenir.
- Profillerin ıslanmaması gerekir.
- Ambalajlar düz, kuru, temiz bir alanda stoklanmalıdır.

Ebatlar ve Genel Özellikler

Profil tipi		Kalınlık (mm)	Ağırlık (kg/m)	Genişlik (mm)	Yükseklik (mm)	Uzunluk (mm)	Paketleme (adet/bağ)	
Duvar C Profilleri	DC50	0,5	0,608	48,8	49	2700 / 2800 / 3000	12	
		0,6	0,73			3000		
		0,8	0,980	45,8				3000
	DC75	0,5	0,706	73,8		2700 / 2800 / 3000		3000
		0,6	0,847			3000		
		0,8	1,150			2800 / 3000		
	DC100	0,6	0,964	98,8		3000	8	
		0,8	1,290			3000		
	DC125	0,6	1,063	123,8		3000	4	
		0,8	1,450			3000		
	DC150	0,6	1,18	148,8		3000	4	
		0,8	1,600			3000		

Duvar U Profilleri



Alçıpan® Bölme Duvar Sistemlerinde, çerçeveyi oluşturan, yatay uygulanan profildir.

Ürün Standardı: TS EN 14195

Kullanım Alanları

- Bölme duvar sistemleri
- Duvar giydirme sistemleri
- Askı sisteminden bağımsız Alçıpan® tavanlar

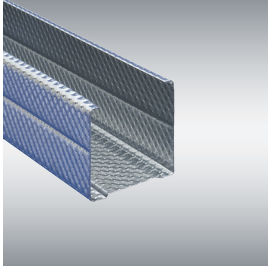
Stoklama ve Saklama Koşulları

- Profiller bağ olarak paketlenir.
- Profillerin ıslanmaması gerekir.
- Ambalajlar düz, kuru, temiz bir alanda stoklanmalıdır.

Ebatlar ve Genel Özellikler

Profil tipi		Kalınlık (mm)	Ağırlık (kg/m)	Genişlik (mm)	Yükseklik (mm)	Uzunluk (mm)	Paketleme (adet/bağ)
DUVAR U PROFİLLERİ	DU50	0,5	0,449	50	32	3000	12
			0,495		40		
		0,6	0,538	50	32		
			0,594		40		
	DU75	0,5	0,527	75	32		
			0,597		40		
		0,6	0,632	75	32		
			0,716		40		
	DU100	0,5	0,644	100	32		
			0,690		40		
		0,6	0,722	100	32		
			0,828		40		
	DU125	0,5	0,740	125	32		8
			0,790		40		
		0,6	0,890	125	32		
			0,940		40		
	DU150	0,6	1,000	150	32		4
			1,060		40		

Super Magnum Plus



- Daha fazla ses yalıtımı
- Daha yüksek duvarlar
- Daha fazla alan
- Kolay uygulama
- Yangın anında daha az sehim
- Yüksek vida tutunma gücü

Alçıpan® bölme duvar sistemlerinde kullanılan yüksek performansa sahip özel profildir.

Ürün Standardı: TS EN 14195

Kullanım Alanları

- İç cephe
- Alçıpan® Bölme Duvar Sistemleri

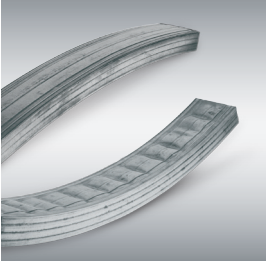
Stoklama ve Saklama Koşulları

- Profiller bağ olarak paketlenir.
- Profillerin ıslanmaması gerekir.
- Ambalajlar düz, kuru, temiz bir alanda stoklanmalıdır.

Ebatlar ve Genel Özellikler

Profil tipi		Kalınlık (mm)	Ağırlık (kg/m)	Genişlik (mm)	Yükseklik (mm)	Uzunluk (mm)	Paketleme (adet/bağ)
SUPER MAGNUM PLUS DUVAR C PROFİLLERİ	DC 50	0,5	0,59	48,8	49	3000	12
		0,6	0,71				
	DC 75	0,5	0,69	73,8			
		0,6	0,82				
	DC 100	0,6	0,94	98,8			8
	DC 125	0,6	1,063	123,8			
	DC 150	0,6	1,18	148,8			

Artform Eğrisel Tavan C Profili



Eğrisel asma tavan uygulamalarında kullanılan, hazır olarak bükülmüş, taşıyıcı profildir.

Ürün Standardı: TS EN 14195

Kullanım Alanları

- Eğrisel asma tavan sistemleri

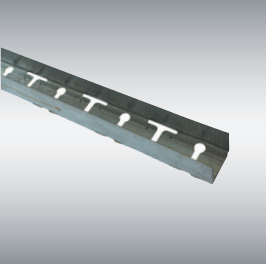
Stoklama ve Saklama Koşulları

- Profiller bağ olarak paketlenir.
- Profillerin ıslanmaması gerekir.
- Ambalajlar düz, kuru, temiz bir alanda stoklanmalıdır.

Ebatlar ve Genel Özellikler

Profil tipi	Kalınlık (mm)	Ağırlık (kg/m)	Genişlik (mm)	Yükseklik (mm)	Uzunluk (mm)	Paketleme (adet/bağ)
Artform Eğrisel Tavan C Profilleri	0,6	0,58	60	27	-	-

Artform Eğrisel Tavan U Profili



Eğrisel asma tavan uygulamalarında kullanılan, istenilen çapta el ile bükülebilen çerçeveyi oluşturan profildir.

Ürün Standardı: TS EN 14195

Kullanım Alanları

- Eğrisel asma tavan sistemleri
- Eğrisel agraflı duvar giydirme sistemleri

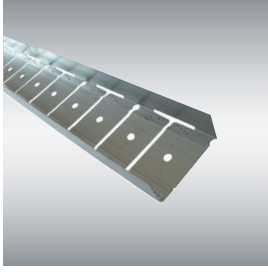
Stoklama ve Saklama Koşulları

- Profiller bağ olarak paketlenir.
- Profillerin ıslanmaması gerekir.
- Ambalajlar düz, kuru, temiz bir alanda stoklanmalıdır.

Ebatlar ve Genel Özellikler

Profil tipi	Kalınlık (mm)	Ağırlık (kg/m)	Genişlik (mm)	Yükseklik (mm)	Uzunluk (mm)	Paketleme (adet/bağ)
Artform Eğrisel Tavan U Profilleri	0,5	0,3	28	25	3000	24

Artform Eğrisel Duvar U Profili



Bölme duvarlarda eğrisel yüzeyler oluşturmak için Duvar C profillere kılavuz görevi gören profildir.

Ürün Standardı: TS EN 14195

Kullanım Alanları

- Eğrisel bölme duvar sistemleri
- Eğrisel duvar giydirme sistemleri

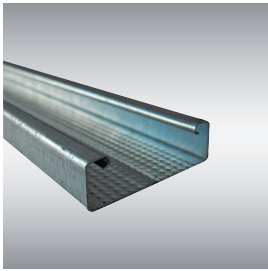
Stoklama ve Saklama Koşulları

- Profiller bağ olarak paketlenir.
- Profillerin ıslanmaması gerekir.
- Ambalajlar düz, kuru, temiz bir alanda stoklanmalıdır.

Ebatlar ve Genel Özellikler

Profil tipi	Kalınlık (mm)	Ağırlık (kg/m)	Genişlik (mm)	Yükseklik (mm)	Uzunluk (mm)	Paketleme (adet/bağ)
Artform Eğrisel Duvar U Profilleri	0,5	0,58	75	32	3000	12

Optimum Tavan C Profilleri



Alçıpan® Asma Tavan Sistemlerinde ana ve tali taşıyıcı; agraflı duvar giydirme sistemlerinde ana taşıyıcı olarak kullanılan profildir.

Ürün Standardı: TS EN 14195

Kullanım Alanları

- Alçıpan® asma tavan sistemleri
- Agraflı duvar giydirme sistemleri

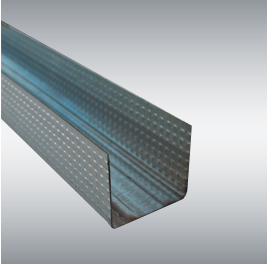
Stoklama ve Saklama Koşulları

- Profiller bağ olarak paketlenir.
- Profillerin ıslanmaması gerekir.
- Ambalajlar düz, kuru, temiz bir alanda stoklanmalıdır.

Ebatlar ve Genel Özellikler

Profil tipi	Kalınlık (mm)	Ağırlık (kg/m)	Genişlik (mm)	Yükseklik (mm)	Uzunluk (mm)	Paketleme (adet/bağ)
Optimum Tavan C Profilleri	0,5	0,380	49	15	3000	12
	0,6	0,450				

Optimum Tavan U Profilleri



Alçıpan® Asma Tavan Sistemlerinde, çerçeveyi oluşturan; agraflı duvar giydirme sistemlerinde zemin ve tavanda kullanılan profildir.

Ürün Standardı: TS EN 14195

Kullanım Alanları

- Alçıpan® asma tavan sistemleri
- Agraflı duvar giydirme sistemleri

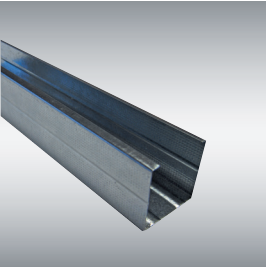
Stoklama ve Saklama Koşulları

- Profiller bağ olarak paketlenir.
- Profillerin ıslanmaması gerekir.
- Ambalajlar düz, kuru, temiz bir alanda stoklanmalıdır.

Ebatlar ve Genel Özellikler

Profil tipi	Kalınlık (mm)	Ağırlık (kg/m)	Genişlik (mm)	Yükseklik (mm)	Uzunluk (mm)	Paketleme (adet/bağ)
Optimum Tavan U Profilleri	0,5	0,250	16	25	3000	24
	0,6	0,310				

Optimum Duvar C Profilleri



Alçıpan® Bölme Duvar ve Duvar Giydirme Sistemlerinde dikey olarak uygulanan, askı sisteminden bağımsız Alçıpan® tavanlarda yatay uygulanan taşıyıcı profildir.

Ürün Standardı: TS EN 14195

Kullanım Alanları

- Bölme duvar sistemleri
- Askı sisteminden bağımsız Alçıpan® tavanlar

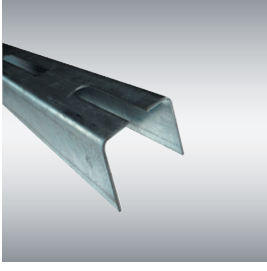
Stoklama ve Saklama Koşulları

- Profiller bağ olarak paketlenir.
- Profillerin ıslanmaması gerekir.
- Ambalajlar düz, kuru, temiz bir alanda stoklanmalıdır.

Ebatlar ve Genel Özellikler

Profil tipi		Kalınlık (mm)	Ağırlık (kg/m)	Genişlik (mm)	Yükseklik (mm)	Uzunluk (mm)	Paketleme (adet/bağ)
Optimum Duvar C Profilleri	DC50	0,5	0,54	48,8	42	2700 / 2800 / 3000	12
		0,6	0,65				
	DC75	0,5	0,64	73,8	42	2700 / 2800 / 3000	
		0,6	1,76				
	DC100	0,6	0,88	98,8	42	2700 / 2800 / 3000	

UA Profilleri



Alçıpan® Bölme Duvar ve Asma Tavan yapımında, kapı - pencere dikey kenarlarında ve Aquapanel® cephe uygulamalarında kullanılan, et kalınlığı yüksek, taşıyıcı profildir.

Ürün Standardı: TS EN 14195

Kullanım Alanları

- Bölme duvar sistemleri
- Asma tavan sistemleri
- Askı sisteminden bağımsız Alçıpan® tavanlar

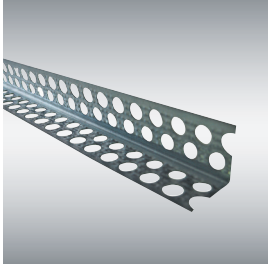
Stoklama ve Saklama Koşulları

- Profiller bağ olarak paketlenir.
- Profillerin ıslanmaması gerekir.
- Ambalajlar düz, kuru, temiz bir alanda stoklanmalıdır.

Ebatlar ve Genel Özellikler

Profil tipi		Kalınlık (mm)	Ağırlık (kg/m)	Genişlik (mm)	Yükseklik (mm)	Uzunluk (mm)	Paketleme (adet/bağ)
UA Profilleri	UA50	2	1,87	48,8	40	3000	6
	UA75		2,296	73,8			4
	UA100		2,686	98,8			

Delikli Köşe Profili 90°/135°



Alçıpan® uygulamalarında dış köşeleri darbelere karşı korumak ve düzgün yüzey elde etmek için kullanılan profildir.

Ürün Standardı: TS EN 14195

Kullanım Alanları

- Asma tavan sistemlerinde dış köşeler
- Bölme duvar sistemlerinde dış köşeler
- Duvar giydirme sistemlerinde dış köşeler

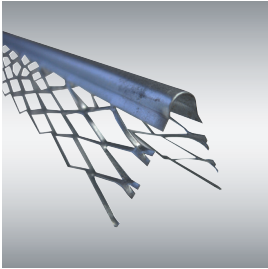
Stoklama ve Saklama Koşulları

- Profiller bağ olarak paketlenir.
- Profillerin ıslanmaması gerekir.
- Ambalajlar düz, kuru, temiz bir alanda stoklanmalıdır.

Ebatlar ve Genel Özellikler

Profil tipi		Kalınlık (mm)	Ağırlık (kg/m)	Genişlik (mm)	Yükseklik (mm)	Uzunluk (mm)	Paketleme (adet/bağ)
Delikli Köşe Profili 90° / 135°	Çelik	0,35	0,126	23	23	2700 / 3000	50
		0,40	0,153	25	25		
	Alüminyum	0,35	0,053	23	23		

Alçı Sıva Köşe Profilleri



Alçı sıva uygulamalarında dış köşeleri darbelere karşı korumak ve düzgün yüzey elde etmek için kullanılan profildir.

Ürün Standardı: TS EN 13658 - 1

Kullanım Alanları

- Alçı sıva yapılacak yüzeylerin ve tavanların dış köşeleri

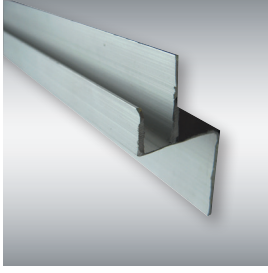
Stoklama ve Saklama Koşulları

- Profiller bağ olarak paketlenir.
- Profillerin ıslanmaması gerekir.
- Ambalajlar düz, kuru, temiz bir alanda stoklanmalıdır.

Ebatlar ve Genel Özellikler

Profil tipi		Kalınlık (mm)	Ağırlık (kg/m)	Genişlik (mm)	Yükseklik (mm)	Uzunluk (mm)	Paketleme (adet/bağ)
Alçı Sıva Köşe Profili	Çelik - U	0,5	0,117	35	35	2700	100
	Çelik - V						
	Alüminyum		0,050				25

Diletasyon Profilleri



Alçıpan® Asma Tavanlarda diletasyon detaylarında kullanılan profildir.

Ürün Standardı: TS EN 14353

Kullanım Alanları

- Alçıpan® asma tavan sistemlerinin çalışma derzleri

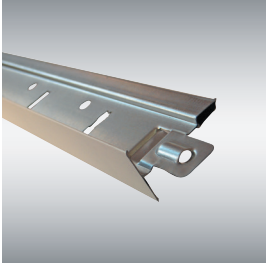
Stoklama ve Saklama Koşulları

- Profiller bağ olarak paketlenir.
- Profillerin ıslanmaması gerekir.
- Ambalajlar düz, kuru, temiz bir alanda stoklanmalıdır.

Ebatlar ve Genel Özellikler

Profil tipi		Kalınlık (mm)	Ağırlık (kg/m)	Uzunluk (mm)	Paketleme (adet/bağ)
Diletasyon Profili	Z	1,2	0,38	3000	5
	U		0,215		10

Knauf T24 Pro 40 / Pro 30 Taşıyıcı Profilleri



Modüler asma tavan sistemlerinde kullanılan ana ve ara taşıyıcı profildir.

Ürün Standardı: TS EN 13964

Kullanım Alanları

- Modüler asma tavan sistemleri

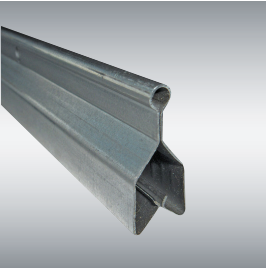
Stoklama ve Saklama Koşulları

- Profiller bağ olarak paketlenir.
- Profillerin ıslanmaması gerekir.
- Ambalajlar düz, kuru, temiz bir alanda stoklanmalıdır.

Ebatlar ve Genel Özellikler

Profil tipi	Kalınlık (mm)	Ağırlık (kg/m)	Genişlik (mm)	Yükseklik (mm)	Uzunluk (mm)	Paketleme (adet/bağ)
T24 Ana Pro 40 Taşıyıcı Profili	0,40	0,402	24	38	3600	25
T24 Ara Pro 40 Taşıyıcı Profili		0,35		28,4	1200	50
T24 Ana Pro 30 Taşıyıcı Profili	0,30	0,26		30	3600	25
T24 Ara Pro 30 Taşıyıcı Profili		0,23		25	1200	50
					600	75

Knauf Clip-In Taşıyıcı Profilleri



Modüler metal asma tavan sistemlerinde kullanılan gizli taşıyıcı profildir.

Ürün Standardı: TS EN 13964

Kullanım Alanları

- Modüler asma tavan sistemleri

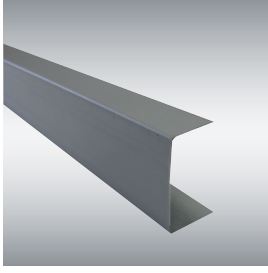
Stoklama ve Saklama Koşulları

- Profiller bağ olarak paketlenir.
- Profillerin ıslanmaması gerekir.
- Ambalajlar düz, kuru, temiz bir alanda stoklanmalıdır.

Ebatlar ve Genel Özellikler

Profil tipi		Kalınlık (mm)	Ağırlık (kg/m)	Yükseklik (mm)	Uzunluk (mm)	Paketleme (adet/bağ)
Clip-In Taşıyıcılar	Tip -1	0,6	0,5	38,5	4000	10
	Tip -2	0,5	0,41	40		
	Tip -3	0,45	0,32	24		40

Knauf Clip-In C Köşebent



Gizli taşıyıcılı modüller metal asma tavan sistemlerinde çerçeveyi oluşturan köşebenttir.

Ürün Standardı: TS EN 13964

Kullanım Alanları

- Modüler asma tavan sistemleri

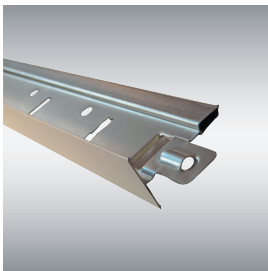
Stoklama ve Saklama Koşulları

- Profiller bağ olarak paketlenir.
- Profillerin ıslanmaması gerekir.
- Ambalajlar düz, kuru, temiz bir alanda stoklanmalıdır.

Ebatlar ve Genel Özellikler

Profil tipi	Kalınlık (mm)	Ağırlık (kg/m)	Genişlik (mm)	Yükseklik (mm)	Uzunluk (mm)	Paketleme (adet/bağ)
Clip-In C Köşe Profili	0,5	0,442	28	40	3000	12

Knauf T15 Taşıyıcı Profilleri



Modüler Asma Tavan Sistemlerinde kullanılan ana ve ara taşıyıcı profildir.

Ürün Standardı: TS EN 13964

Kullanım Alanları

- Modüler asma tavan sistemleri

Stoklama ve Saklama Koşulları

- Profiller bağ olarak paketlenir.
- Profillerin ıslanmaması gerekir.
- Ambalajlar düz, kuru, temiz bir alanda stoklanmalıdır.

Ebatlar ve Genel Özellikler

Profil tipi	Kalınlık (mm)	Ağırlık (kg/m)	Genişlik (mm)	Yükseklik (mm)	Uzunluk (mm)	Paketleme (adet/bağ)
T15 Ana Taşıyıcı	0,4	0,30	15	34	3700	24
T15 Ara Taşıyıcı					600 / 1200	80
T15 Ana Fugalı Taşıyıcı		0,35	15	41	3600	20
T15 Ara Fugalı Taşıyıcı					600 / 1200	40

