



Kuru Yapı Sistemleri

02/2016

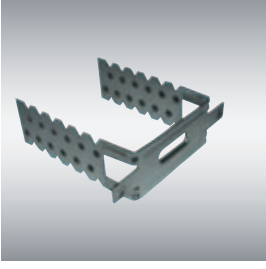
Kuru Yapı ve Toz Alçı Ürünleri & Sistem Tamamlayıcıları

Sistem Aksesuarları

İçindekiler

Agraf	4	Driva Plus TP 12 Alçıpan® Dübeli	20
Akustik Agraf Pabucu	4	Alçıpan® Dübeli (CC)	20
Askı Teli	5	Kanatlı Alçıpan® Dübeli N:3	20
Askı Maşası	5	Derz Bandı	21
Klips	6	Kurt Kağıt Derz Bandı	21
Çiftli Klips	6	Guardex® Derz Bandı	21
Ekleme Parçası	7	Fireboard Derz Bandı	22
Eşit Seviye Ekleme Parçası	7	İzobant	22
Açılı Ekleme Parçası	8	Kenar ayırıcı bant (65mm)	22
Çiftli Yay	8	Guardex® Derz Yapıştırıcısı	23
Nonius Askı Üst Parça	9	ALUSTAR Revizyon Kapağı	24
Nonius Askı / Çerçeve Elemanı	9	Revizyon Kapağı Dokunmatik Menteşeli	24
Nonius Askı Bağlantı Teli	10	Revizyon Kapağı Üstten Oturtmalı	24
UA L Bağlantı Elemanı (50 / 75 / 100)	10	Alçıpan® Kenar Düzeltme Rendesı	25
UA Somun-Civata	11	Çırpı İpi	25
Clip-In Askı Alt Parça	12	Plastik Zımpara Trifili	25
Clip-In Klips	12	Alçıpan® Pah Açma Rendesı Bıçak Yedeği	25
Clip-In Tip 1 Ekleme Parçası	13	Alçıpan® Kenar Düzeltme Rende Yedeği	25
Clip-In Tip 2 Ekleme Çivisi	13	Perçin Makası	25
Clip-In Bastırma Klipsi	14	Pah Açma Rendesı	25
Alçıpan® Sivri Uçlu Vida	15	Dış Köşeler İçin Spatula	25
Alçıpan® Matkap Uçlu Vida	15	Metal Kesme Makası	26
YHB Vida	15	İç Köşeler İçin Spatula	26
Mercimek Başlı Vida	16	Alçıpan® Taşıma Kolları	26
Guardex® Matkap Uçlu Vida	16	Sıva Küreği	26
Guardex® Sivri Uçlu Vida	16	15 cm Eninde Vidalı Spatula	26
Diamant Vidası	17	Alçıpan® Testeresi	26
Vidipan Vidası	17	Sonlama Perdah Spatulası	26
Cleaneo Akustik Alçıpan® Vidası (SN)	17	Köşe Zımparası	26
Çelik Dübél M6x50	18	Çivili Silindir	27
Sismik Çelik Dübél M6x25	18	Duvar Yapımı İçin Alçıpan® Destek Kolu	27
Plastik Dübél M8	18	CLEaneo Perforasyon Hizalayıcı	27
Gazbeton Dübeli M8	19	30 cm Genişlikte Macunlama Spatulası	27
Boşluklu Dübél M8	19	Derz Dolgu Tabancası	27
Driva TP 12 Alçıpan® Dübeli	19	CLEaneo Perforasyon Temizleyici	27

Agraf



Tavan C Profillerini tavana ve duvara bağlayan askı elemanıdır.

Ürün Standardı: TS EN 13964

Kullanım Alanları

- Asma tavan sistemleri
- Duvar giydirme sistemleri

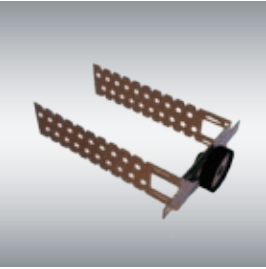
Stoklama ve Saklama Koşulları

- Bağlantı elemanlarının ıslanmaması gerekir.
- Ambalajlar düz, kuru, temiz bir alanda stoklanmalıdır.

Genel Özellikler

Bağlantı elemanı tipi	Ebat (cm)	Kalınlık (mm)	Ağırlık (kg/adet)	Paketleme (adet/paket)
Agraf - TC 60 / 27	5	0,8	0,04	100
	7,5		0,06	
	12	1	0,08	
	15		0,09	
	20		0,11	
	30		0,16	
Agraf - TC 49 / 15 (Optimum)	5	0,8	0,035	
	7,5		0,045	
	12	1	0,07	
	15		0,085	

Akustik Agraf Pabucu



Ses yalıtımı sağlaması amacıyla agrafların arkasına yerleştirilen kauçuk parçadır.

Ürün Standardı: TS EN 13964

Kullanım Alanları

- Asma tavan sistemleri
- Duvar giydirme sistemleri

Stoklama ve Saklama Koşulları

- Bağlantı elemanlarının ıslanmaması gerekir.
- Ambalajlar düz, kuru, temiz bir alanda stoklanmalıdır.

Genel Özellikler

Bağlantı elemanı tipi	Ağırlık (kg/adet)	Paketleme (adet/paket)
Akustik Agraf Pabucu	0,013	100

Askı Teli



Asma tavan sistemlerini tavana bağlayan askı elemanıdır.

Ürün Standardı: TS EN 13964

Kullanım Alanları

- Asma tavan sistemleri

Stoklama ve Saklama Koşulları

- Bağlantı elemanlarının ıslanmaması gerekir.
- Ambalajlar düz, kuru, temiz bir alanda stoklanmalıdır.

Genel Özellikler

Bağlantı elemanı tipi	Boy (cm)	Kalınlık (mm)	Ağırlık (kg/adet)	Paketleme (adet/paket)
Askı Teli	20	4	0,02	100
	40		0,04	
	60		0,06	
	80		0,08	
	100		0,10	
	120		0,12	
	140		0,14	
	160		0,16	
	200		0,20	

Askı Maşası



Tavan C Profiller ile askı tellerini birbirine bağlayan parçadır.

Ürün Standardı: TS EN 13964

Kullanım Alanları

- Asma tavan sistemleri

Stoklama ve Saklama Koşulları

- Bağlantı elemanlarının ıslanmaması gerekir.
- Ambalajlar düz, kuru, temiz bir alanda stoklanmalıdır.

Genel Özellikler

Bağlantı elemanı tipi	Kalınlık (mm)	Ağırlık (kg/adet)	Paketleme (adet/paket)
Askı Maşası - TC 60 / 27	1	0,075	250
Askı Maşası - TC 49 / 15 (Optimum)		0,06	100

Klips



Ana ve tali tavan C profilleri iki aşamada birbirine bağlayan elemandır.

Ürün Standardı: TS EN 13964

Kullanım Alanları

- Asma tavan sistemleri

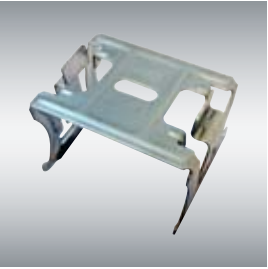
Stoklama ve Saklama Koşulları

- Bağlantı elemanlarının ıslanmaması gerekir.
- Ambalajlar düz, kuru, temiz bir alanda stoklanmalıdır.

Genel Özellikler

Bağlantı elemanı tipi	Kalınlık (mm)	Ağırlık (kg/adet)	Paketleme (adet/paket)
Klips - TC 60 / 27	0,8	0,03	1000
Klips - TC 49 / 15 (Optimum)		0,015	500

Çiftli Klips



Ana ve tali tavan C profilleri tek aşamada birbirine bağlayan elemandır.

Ürün Standardı: TS EN 13964

Kullanım Alanları

- Asma tavan sistemleri

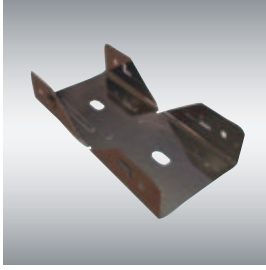
Stoklama ve Saklama Koşulları

- Bağlantı elemanlarının ıslanmaması gerekir.
- Ambalajlar düz, kuru, temiz bir alanda stoklanmalıdır.

Genel Özellikler

Bağlantı elemanı tipi	Kalınlık (mm)	Ağırlık (kg/adet)	Paketleme (adet/paket)
Çiftli Klips - TC 60 / 27	1	0,08	100
Çiftli Klips - UA 50 / 40		0,07	

Ekleme Parçası



Tavan C Profillerinin birbirine bağlanarak boylarının uzatılmasında kullanılan elemandır.

Ürün Standardı: TS EN 13964

Kullanım Alanları

- Asma tavan sistemleri

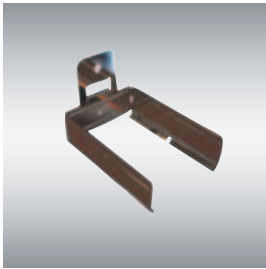
Stoklama ve Saklama Koşulları

- Bağlantı elemanlarının ıslanmaması gerekir.
- Ambalajlar düz, kuru, temiz bir alanda stoklanmalıdır.

Genel Özellikler

Bağlantı elemanı tipi	Kalınlık (mm)	Ağırlık (kg/adet)	Paketleme (adet/paket)
Ekleme Parçası - TC 60 / 27	0,5	0,055	100
Ekleme Parçası - TC 49 / 15 (Optimum)		0,03	

Eşit Seviye Ekleme Parçası



Alçıpan® Asma Tavan Sistemlerinde, Tavan C ana ve tali taşıyıcıların aynı seviyede birbirine bağlanmasını sağlayan elemandır.

Ürün Standardı: TS EN 13964

Kullanım Alanları

- Asma tavan sistemleri

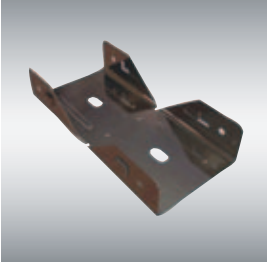
Stoklama ve Saklama Koşulları

- Bağlantı elemanlarının ıslanmaması gerekir.
- Ambalajlar düz, kuru, temiz bir alanda stoklanmalıdır.

Genel Özellikler

Bağlantı elemanı tipi	Kalınlık (mm)	Ağırlık (kg/adet)	Paketleme (adet/paket)
Eşit Seviye Ekleme Parçası - TC 60 / 27	0,8	0,075	100
Eşit Seviye Ekleme Parçası - TC 49 / 15 (Optimum)		0,04	

Açılı Ekleme Parçası



Tavan C Profillerinin istenen açıda birbirine bağlanmasını sağlayan elemandır.

Ürün Standardı: TS EN 13964

Kullanım Alanları

- Asma tavan sistemleri

Stoklama ve Saklama Koşulları

- Bağlantı elemanlarının ıslanmaması gerekir.
- Ambalajlar düz, kuru, temiz bir alanda stoklanmalıdır.

Genel Özellikler

Bağlantı elemanı tipi	Kalınlık (mm)	Ağırlık (kg/adet)	Paketleme (adet/paket)
Açılı Ekleme Parçası	0,5	0,053	100

Çiftli Yay



Asma tavan sistemlerinde, iki askı telini birbirine bağlayan elemandır.

Ürün Standardı: TS EN 13964

Kullanım Alanları

- Asma tavan sistemleri

Stoklama ve Saklama Koşulları

- Bağlantı elemanlarının ıslanmaması gerekir.
- Ambalajlar düz, kuru, temiz bir alanda stoklanmalıdır.

Genel Özellikler

Bağlantı elemanı tipi	Kalınlık (mm)	Ağırlık (kg/adet)	Paketleme (adet/paket)
Çiftli Yay	0,6	0,02	250

Nonius Askı Üst Parça



Asma tavan sistemlerini tavana bağlayan askı elemanıdır.

Ürün Standardı: TS EN 13964

Kullanım Alanları

- Asma tavan sistemleri

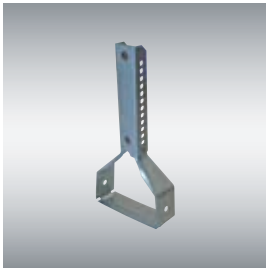
Stoklama ve Saklama Koşulları

- Bağlantı elemanlarının ıslanmaması gerekir.
- Ambalajlar düz, kuru, temiz bir alanda stoklanmalıdır.

Genel Özellikler

Bağlantı elemanı tipi	Boy (cm)	Kalınlık (mm)	Ağırlık (kg/adet)	Paketleme (adet/paket)
Nonius Askı Üst Parça	20	1	0,038	50
	40		0,075	
	60		0,115	
	80		0,150	
	100		0,190	
	120		0,225	
	140		0,265	
	160		0,3	
	200		0,375	
	300		0,565	
	400		0,750	

Nonius Askı / Çerçeve Elemanı



Nonius Üst Parça ile Tavan C Profillerini birbirine bağlayan parçadır.

Ürün Standardı: TS EN 13964

Kullanım Alanları

- Asma tavan sistemleri

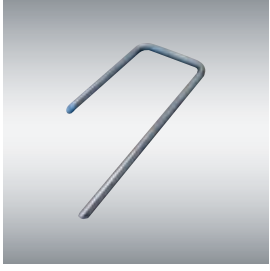
Stoklama ve Saklama Koşulları

- Bağlantı elemanlarının ıslanmaması gerekir.
- Ambalajlar düz, kuru, temiz bir alanda stoklanmalıdır.

Genel Özellikler

Bağlantı elemanı tipi	Kalınlık (mm)	Ağırlık (kg/adet)	Paketleme (adet/paket)
Nonius Askı Çerçeve Elemanı TC 60 / 27	0,70	0,070	100
Nonius Askı Çerçeve Elemanı UA 50 / 40		0,080	

Nonius Askı Bağlantı Teli



Nonius Üst Parça ve Nonius Askı Çerçeve Elemanını birbirine bağlayan teldir.

Ürün Standardı: TS EN 13964

Kullanım Alanları

- Asma tavan sistemleri

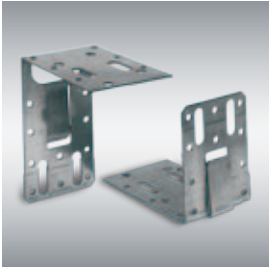
Stoklama ve Saklama Koşulları

- Bağlantı elemanlarının ıslanmaması gerekir.
- Ambalajlar düz, kuru, temiz bir alanda stoklanmalıdır.

Genel Özellikler

Bağlantı elemanı tipi	Kalınlık (mm)	Ağırlık (kg/adet)	Paketleme (adet/paket)
Nonius Bağlantı Teli	2,5	0,005	100

UA L Bağlantı Elemanı (50 / 75 / 100)



Kapı ve pencere kenarlarında, UA Profillerin zemine ve tavana tespit edilmesinde kullanılan elemandır.

Kullanım Alanları

- Asma tavan sistemleri

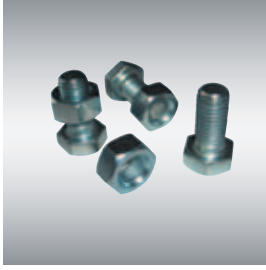
Stoklama ve Saklama Koşulları

- Bağlantı elemanlarının ıslanmaması gerekir.
- Ambalajlar düz, kuru, temiz bir alanda stoklanmalıdır.

Genel Özellikler

Bağlantı elemanı tipi	Ebat (mm)	Kalınlık (mm)	Ağırlık (kg/adet)	Paketleme (adet/paket)
UA L Bağlantı Elemanı	50	2	0,107	50
	75		0,160	
	100		0,214	

UA Somun-Civata



UA Profiller ile UA L Bağlantı Elemanlarını birbirine bağlayan elemanlardır.

Ürün Standardı: TS EN 13964

Kullanım Alanları

- Bölme duvar sistemleri

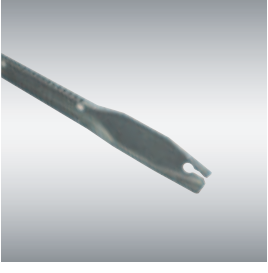
Stoklama ve Saklama Koşulları

- Bağlantı elemanlarının ıslanmaması gerekir.
- Ambalajlar düz, kuru, temiz bir alanda stoklanmalıdır.

Genel Özellikler

Bağlantı elemanı tipi	Ağırlık (kg/adet)	Paketleme (adet/paket)
UA Somun - Civata	0,05	100

Clip-In Askı Alt Parça



Clip-In üst parça ile Clip-In ana taşıyıcı profilleri birbirine bağlayan parçadır.

Ürün Standardı: TS EN 13964

Kullanım Alanları

- Gizli taşıyıcı modüler asma tavan sistemleri

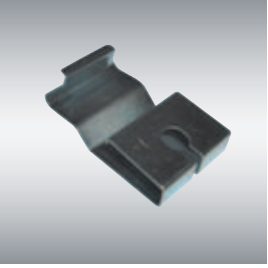
Stoklama ve Saklama Koşulları

- Bağlantı elemanlarının ıslanmaması gerekir.
- Ambalajlar düz, kuru, temiz bir alanda stoklanmalıdır.

Genel Özellikler

Bağlantı elemanı tipi	Kalınlık (mm)	Ağırlık (kg/adet)	Paketleme (adet/paket)
Clip-In Askı Alt Parça	1,2	0,05	100

Clip-In Klips



Gizli taşıyıcı metal asma tavan sistemlerinde, taşıyıcı profilleri birbirine bağlamak için kullanılan elemandır.

Ürün Standardı: TS EN 13964

Kullanım Alanları

- Gizli taşıyıcı modüler asma tavan sistemleri

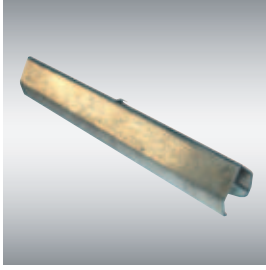
Stoklama ve Saklama Koşulları

- Bağlantı elemanlarının ıslanmaması gerekir.
- Ambalajlar düz, kuru, temiz bir alanda stoklanmalıdır.

Genel Özellikler

Bağlantı elemanı tipi	Kalınlık (mm)	Ağırlık (kg/adet)	Paketleme (adet/paket)
Clip-In Klips	0,6	0,013	200

Clip-In Tip 1 Ekleme Parçası



Clip-In Ana Taşıyıcı Profillerinin birbirine bağlanarak boylarının uzatılmasında kullanılan elemandır.

Ürün Standardı: TS EN 13964

Kullanım Alanları

- Gizli taşıyıcı modüler asma tavan sistemleri

Stoklama ve Saklama Koşulları

- Bağlantı elemanlarının ıslanmaması gerekir.
- Ambalajlar düz, kuru, temiz bir alanda stoklanmalıdır.

Genel Özellikler

Bağlantı elemanı tipi	Kalınlık (mm)	Ağırlık (kg/adet)	Paketleme (adet/paket)
Clip-In Tip 1 Ekleme Parçası	0,5	0,429	100

Clip-In Tip 2 Ekleme Çivisi



Clip-In Ana Taşıyıcı Profillerinin birbirine bağlanarak boylarının uzatılmasında kullanılan elemandır.

Ürün Standardı: TS EN 13964

Kullanım Alanları

- Gizli taşıyıcı modüler asma tavan sistemleri

Stoklama ve Saklama Koşulları

- Bağlantı elemanlarının ıslanmaması gerekir.
- Ambalajlar düz, kuru, temiz bir alanda stoklanmalıdır.

Genel Özellikler

Bağlantı elemanı tipi	Kalınlık (mm)	Ağırlık (kg/adet)	Paketleme (adet/paket)
Clip-In Tip 2 Ekleme Çivisi	1,5	0,009	750

Clip-In Bastırma Klipsi



Gizli taşıyıcı metal asma tavan sistemlerinde, panellerin sabitlenmesinde kullanılan elemandır.

Ürün Standardı: TS EN 13964

Kullanım Alanları

- Gizli taşıyıcı modüler asma tavan sistemleri

Stoklama ve Saklama Koşulları

- Bağlantı elemanlarının ıslanmaması gerekir.
- Ambalajlar düz, kuru, temiz bir alanda stoklanmalıdır.

Genel Özellikler

Bağlantı elemanı tipi	Kalınlık (mm)	Ağırlık (kg/adet)	Paketleme (adet/paket)
Clip-In Bastırma Klipsi	0,5	0,005	100

Alçıpan® Sivri Uçlu Vida



Alçıpan® çeşitlerinin, 0,7 mm sac kalınlığına kadar metal konstrüksiyon üzerine tespit edilmesinde kullanılan havşa başlı vidadır.

Kullanım Alanları

- Alçıpan® Bölme Duvar Sistemleri
- Alçıpan® Asma Tavan Sistemleri
- Alçıpan® Duvar Giydirme Sistemleri

Genel Özellikler

Vida Tipi	Çap (mm)	Boy (mm)	Ağırlık (kg/kutu)	Paketleme (adet/kutu)
Sivri Uçlu Vida	3,5	25	1,35 / 22	1000 / 16000
		35	1,8 / 16	1000 / 9000
		45	2,1	1000
		55	2,65	

Alçıpan® Matkap Uçlu Vida



Alçıpan® çeşitlerinin, 0,7 - 2,25 mm arası sac kalınlığında metal konstrüksiyonlara tespit edilmesinde kullanılan havşa başlı vidadır.

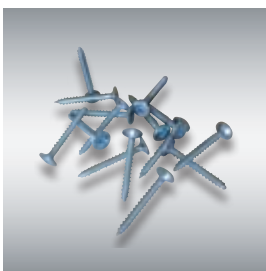
Kullanım Alanları

- Alçıpan® Bölme Duvar Sistemleri
- Alçıpan® Asma Tavan Sistemleri
- Alçıpan® Duvar Giydirme Sistemleri

Genel Özellikler

Vida Tipi	Çap (mm)	Boy (mm)	Ağırlık (kg/kutu)	Paketleme (adet/kutu)
Matkap Uçlu Vida	3,5	25	1,40 / 22,50	1000 / 16000
		35	2 / 17	1000 / 9000

YHB Vida



Alçıpan® Sistemlerinde, konstrüksiyonun zemine ve duvara tespit edilmesinde kullanılan yivli havşa başlı vidadır.

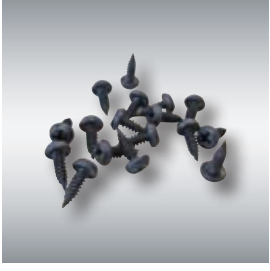
Kullanım Alanları

- Alçıpan® Bölme Duvar Sistemleri
- Alçıpan® Asma Tavan Sistemleri
- Alçıpan® Duvar Giydirme Sistemleri

Genel Özellikler

Vida Tipi	Çap (mm)	Boy (mm)	Ağırlık (kg/kutu)	Paketleme (adet/kutu)
YHB Vida	22	45	4,7	1000

Mercimek Başlı Vida



Alçıpan® Sistemlerinde, metal konstrüksiyon ve bağlantı elemanlarının birbirine bağlanmasında kullanılan mercimek başlı vidadır.

Kullanım Alanları

- Metal konstrüksiyon ve bağlantı elemanlarının tespit edilmesi

Genel Özellikler

Vida Tipi	Çap (mm)	Boy (mm)	Ağırlık (kg/kutu)	Paketleme (adet/kutu)
Mercimek Başlı (MB) Vida	4,2	13	1,35	1000

Guardex® Matkap Uçlu Vida



Guardex® Plakaları'nın 1,0 - 3,0 mm kalınlıktaki profillere sabitlenmesinde kullanılan, en az 240 saat tuz testi dayanımına sahip matkap uçlu vidadır.

Kullanım Alanları

- Guardex® dış cephe kuru yapı duvar sistemleri
- Guardex® dış cephe mantolama sistemleri
- Guardex® dış cephe havalandırılmalı sistemler

Genel Özellikler

Vida Tipi	Çap (mm)	Boy (mm)	Ağırlık (kg/kutu)	Paketleme (adet/kutu)
Guardex® Vidası (matkap uçlu)	3,5	25	1,5	1000

Guardex® Sivri Uçlu Vida



Guardex® Plakaları'nın 1,0 mm kalınlığa kadar olan profillere sabitlenmesinde kullanılan, en az 240 saat tuz testi dayanımına sahip sivri uçlu vidadır.

Kullanım Alanları

- Guardex® dış cephe kuru yapı duvar sistemleri
- Guardex® dış cephe mantolama sistemleri
- Guardex® dış cephe havalandırılmalı sistemler

Genel Özellikler

Vida Tipi	Çap (mm)	Boy (mm)	Ağırlık (kg/kutu)	Paketleme (adet/kutu)
Guardex® vidası (sivri uçlu)	3,5	25	1,32	1000

Diamant Vidası



Diamant Alçıpan® çeşitlerinin, metal konstrüksiyonlara tespit edilmesinde kullanılan havşa başlı vidadır.

Ürün Standardı: DIN 18182 - 2

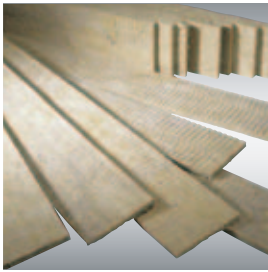
Kullanım Alanları

- Diamant Bölme Duvar Sistemleri
- Diamant Duvar Giydirme Sistemleri

Genel Özellikler

Vida Tipi	Çap (mm)	Boy (mm)	Ağırlık (kg/kutu)	Paketleme (adet/kutu)
Diamant (HGP) Vida	3.9	23	1,3	1000
		38	2,05	
		55	3,1	

Vidipan Vidası



Vidipan Alçıpan® çeşitlerinin, metal ve ahşap konstrüksiyonlara sabitlenmesinde kullanılan havşa başlı vidadır.

Ürün Standardı: DIN 18182 - 2

Kullanım Alanları

- Vidipan Bölme Duvar Sistemleri
- Vidipan Asma Tavan Sistemleri
- Vidipan Duvar Giydirme Sistemleri

Genel Özellikler

Vida Tipi	Çap (mm)	Boy (mm)	Ağırlık (kg/kutu)	Paketleme (adet/kutu)
Vidipan Vida	3.9	22	1,1	1000
		30	1,55	

Cleaneo Akustik Alçıpan® Vidası (SN)



Akustik Alçıpan® çeşitlerinin delikli olması sebebiyle, uygulama esnasında çatlama ve deliklerde deformasyon olmaması için özel olarak üretilmiş havşa başlı vidadır.

Ürün Standardı: DIN 18182 - 2

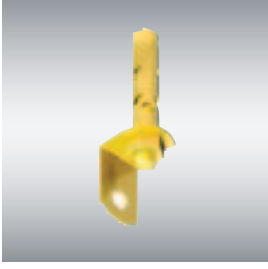
Kullanım Alanları

- Cleaneo Akustik Asma Tavan Sistemleri
- Cleaneo Duvar Giydirme Sistemleri

Genel Özellikler

Vida Tipi	Çap (mm)	Boy (mm)	Ağırlık (kg/kutu)	Paketleme (adet/kutu)
Cleaneo (SN) Akustik Alçıpan® Vidası	3,5	30	1,40	1000

Çelik Dübel M6x50



Asma tavan sistemlerinde, askı çubuklarının betonarme döşemeye sabitlenmesinde kullanılan dübeldir.

Kullanım Alanları

- Alçıpan® Asma Tavan Sistemleri

Genel Özellikler

Dübel Tipi	Ağırlık (kg/kutu)	Paketleme (adet/kutu)
Çelik Dübel	9	500

Sismik Çelik Dübel M6x25



Asma tavan sistemlerinde, sismik özellikli askı sisteminin betonarme döşemeye sabitlenmesinde kullanılan sismik özellikli dübeldir.

Ürün Standardı: DIN 18182 -1

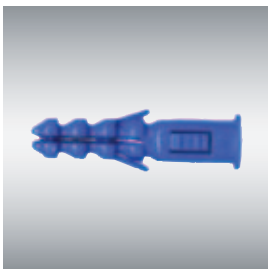
Kullanım Alanları

- Sismik özellikli Alçıpan® Asma Tavan Sistemleri

Genel Özellikler

Dübel Tipi	Paketleme (adet/kutu)
Sismik Çelik Dübel	100

Plastik Dübel M8



Alçıpan® Sistemlerinde, konstrüksiyonun beton, tuğla, briket vb. yüzeylere tespit edilmesinde kullanılan dübeldir.

Kullanım Alanları

- Alçıpan® Bölme Duvar Sistemleri
- Alçıpan® Asma Tavan Sistemleri
- Alçıpan® Duvar Giydirme Sistemleri

Genel Özellikler

Dübel Tipi	Ağırlık (kg/kutu)	Paketleme (adet/kutu)
Plastik Dübel M8	1,15	1000

Gazbeton Dübeli M8



Alçıpan® Sistemlerinde, konstrüksiyonun gazbeton yüzeylere tespit edilmesinde kullanılan dübeldir.

Ürün Standardı: DIN 18182 -1

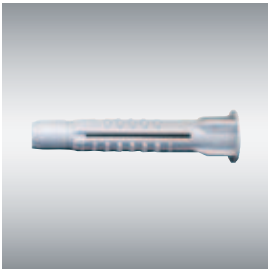
Kullanım Alanları

- Alçıpan® Bölme Duvar Sistemleri
- Alçıpan® Asma Tavan Sistemleri
- Alçıpan® Duvar Giydirme Sistemleri

Genel Özellikler

Dübel Tipi	Ağırlık (kg/kutu)	Paketleme (adet/kutu)
Gazbeton Dübeli	2,45	500

Boşluklu Dübel M8



Alçıpan® Sistemlerinde, konstrüksiyonun beton, tuğla, gazbeton, briket vb. yüzeylere tespit edilmesinde kullanılan dübeldir.

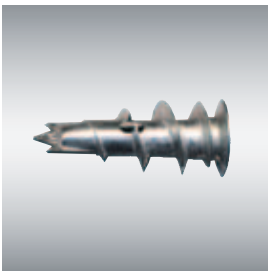
Kullanım Alanları

- Alçıpan® Bölme Duvar Sistemleri
- Alçıpan® Asma Tavan Sistemleri
- Alçıpan® Duvar Giydirme Sistemleri

Genel Özellikler

Dübel Tipi	Ağırlık (kg/kutu)	Paketleme (adet/kutu)
Boşluklu Dübel	0,75	500

Driva TP 12 Alçıpan® Dübeli



- Tavanda 6,5 kg taşır
- Duvarda 18 kg taşır

Tek kat Alçıpan® üzerine resim, radyatör vb. ağırlıkları asmak için kullanılan çelik dübeldir.

Ürün Standardı: prEN 14566

Kullanım Alanları

- Alçıpan® Bölme Duvarlara yük asılmasında
- Alçıpan® Asma Tavanlara yük asılmasında
- Alçıpan® Duvar Giydirmelere yük asılmasında

Genel Özellikler

Dübel Tipi	Dübel Çapı (mm)	Alçıpan® Kalınlığı (mm)	Dübel Boyu (mm)	Ağırlık (kg/kutu)	Paketleme (adet/kutu)
Driva TP 12 Alçıpan® Dübeli	13	12,5	35	0,65	100

Driva Plus TP 12 Alçıpan® Dübeli



- Tavanda 12 kg taşır
- Duvarda 28 kg taşır

Tek kat Alçıpan® üzerine klima, dolap, radyatör, ankastre vb. ağırlıkları asmak için kullanılan çelik dübeldir.

Ürün Standardı: prEN 14566

Kullanım Alanları

- Alçıpan® Bölme Duvarlara yük asılmasında
- Alçıpan® Asma Tavanlara yük asılmasında
- Alçıpan® Duvar Giydirmelere yük asılmasında

Genel Özellikler

Dübel Tipi	Dübel Çapı (mm)	Alçıpan® Kalınlığı (mm)	Dübel Boyu (mm)	Ağırlık (kg/kutu)	Paketleme (adet/kutu)
Driva Plus TP 12 Alçıpan® Dübeli	16	12,5	39	0,65	100

Alçıpan® Dübeli (CC)



- Tavanda 12 kg taşır
- Duvarda 28 kg taşır

Birden çok kat Alçıpan® üzerine klima, dolap, radyatör, ankastre elemanları vb. malzemeleri asmak için kullanılan çelik dübeldir.

Ürün Standardı: prEN 14566

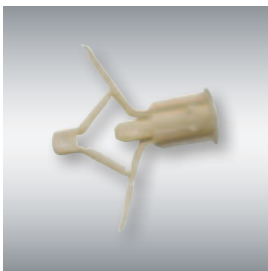
Kullanım Alanları

- Alçıpan® Bölme Duvarlara yük asılmasında
- Alçıpan® Asma Tavanlara yük asılmasında
- Alçıpan® Duvar Giydirmelere yük asılmasında

Genel Özellikler

Dübel Tipi	Dübel Çapı (mm)	Alçıpan® Kalınlığı (mm)	Dübel Boyu (mm)	Ağırlık (kg/kutu)	Paketleme (adet/kutu)
Alçıpan® Dübeli (CC)	8	14 - 32	59	1,902	100

Kanatlı Alçıpan® Dübeli N:3



Tek kat Alçıpan® üzerine hafif ve sabit malzemelerin asılmasında kullanılan dübeldir.

Kullanım Alanları

- Alçıpan® Bölme Duvarlara yük asılmasında
- Alçıpan® Asma Tavanlara yük asılmasında
- Alçıpan® Duvar Giydirmelere yük asılmasında

Genel Özellikler

Dübel Tipi	Ağırlık (kg/kutu)	Paketleme (adet/kutu)
Kanatlı Alçıpan® Dübeli	1	500

Derz Bandı



Alçıpan® çeşitlerinin birleşim derzlerinde kullanılan kendinden yapışkanlı file derz bandıdır.

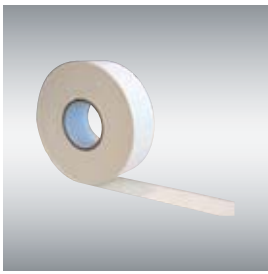
Kullanım Alanları

- Alçıpan® Bölme Duvar Sistemleri
- Alçıpan® Asma Tavan Sistemleri
- Alçıpan® Duvar Giydirme Sistemleri

Genel Özellikler

Bant Tipi	Genişlik (mm)	Boy (m)	Paketleme (adet/kutu)
File Derz Bandı	50	90	24

Kurt Kağıt Derz Bandı



Alçıpan® çeşitlerinin birleşim derzlerinde kullanılan, çatlamalara karşı yüksek direnç gösteren kağıt derz bandıdır.

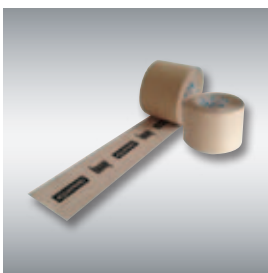
Kullanım Alanları

- Alçıpan® Bölme Duvar Sistemleri
- Alçıpan® Asma Tavan Sistemleri
- Alçıpan® Duvar Giydirme Sistemleri

Genel Özellikler

Bant Tipi	Genişlik (mm)	Boy (m)	Paketleme (adet/kutu)
Kurt Kağıt Derz Bandı	50	75	20

Guardex® Derz Bandı



Guardex® derz bandı dış cephe plakası Guardex®'in birleşim derzlerinde kullanılan, kendinden yapışkan, suya ve UV ışınlarına dayanıklı derz bandıdır. Guardex® derz bandı uygulamalarında, derz dolgusu kullanılmamaktadır ve derz bandı tek başına uygulanır.

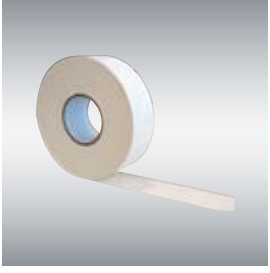
Kullanım Alanları

- Dış cephe kaplama altı duvar uygulamaları

Genel Özellikler

Bant Tipi	Genişlik (mm)	Boy (m)	Paketleme (adet/kutu)
Guardex® Derz Bandı	75	23	12

Fireboard Derz Bandı



Fireboard Alçıpan® çeşitlerinin birleşim derzlerinde kullanılan cam elyaf derz bandıdır.

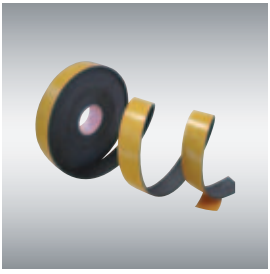
Kullanım Alanları

- Fireboard Bölme Duvar Sistemleri
- Fireboard Asma Tavan Sistemleri
- Fireboard Duvar Giydirme Sistemleri

Genel Özellikler

Bant Tipi	Genişlik (mm)	Boy (m)	Paketleme (adet/kutu)
Fireboard Derz Bandı	50	25	1

İzobant



Alçıpan® Sistemlerinde, ısı ve ses yalıtımı sağlamak amacı ile , profillere uygulanan kendinden yapışkanlı izolasyon bandıdır.

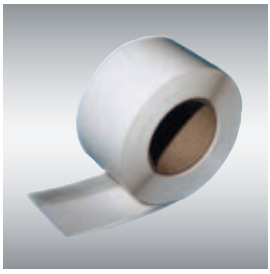
Kullanım Alanları

- Duvar U ve Duvar C Profiller

Genel Özellikler

Bant Tipi	Genişlik (mm)	Boy (m)		Paketleme (adet/kutu)
İzobant	50	25	4	24
	75			16
	100			12

Kenar (birleşim noktaları) ayırıcı bant (65mm)



Bölme duvarların, diğer duvar ve tavanlarla olan birleşimlerinde çatlamaların oluşmasını önlemek amacı ile kullanılan banttır.

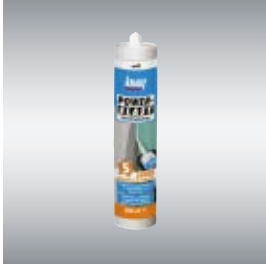
Kullanım Alanları

- Alçıpan® Bölme Duvar Sistemleri

Genel Özellikler

Bant Tipi	Genişlik (mm)	Boy (m)	Paketleme (adet/kutu)
Trenn-Fix Kenar Ayırıcı Bant	65	50	1

Guardex® Derz Yapıştırıcısı



Guardex® ek yerleri ve birleşim derzlerinde kullanılan, suya, dış hava koşullarına ve UV ışınlarına dayanıklı beyaz renkli yalıtım macunudur.

Kullanım Alanları

- Guardex® dış cephe kuru yapı duvar sistemleri
- Guardex® dış cephe mantolama sistemleri
- Guardex® dış cephe havalandırmalı sistemler

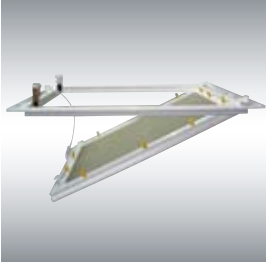
Stoklama ve Saklama Koşulları

- Tüpler kuru ve serin ortamda, dik olarak stoklanmalıdır.
- Ateş kaynaklarından uzak tutulmalıdır.
- Rutubetten korunmalı ve kapalı olarak saklanmalıdır.
- Güneş ışınlarından ve sıcaklık etkilerinden korunmalıdır.

Genel Özellikler

Ürün Tipi	Ağırlık (kg)	Paketleme (adet/tüp)	Raf ömrü
Guardex® Derz Yapıştırıcısı (Powerelast)	300	1	18 ay

ALUSTAR Revizyon Kapağı



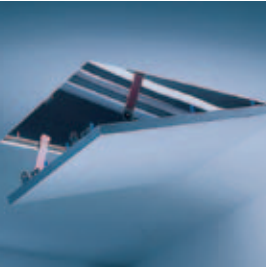
Müdahale edilmesi gereken bölgelere kolay erişim imkanı sağlayan, tek yöne açılan aparatdır.

Kullanım Alanları

- Tek kat Alçıpan® Asma Tavan
- Tek kat Alçıpan® Bölme Duvar
- Tek kat Alçıpan® Duvar Giydirme

Alçıpan® Tipi	En (mm)	Boy (mm)
12,5 mm WR Alçıpan®	300 - 600 arası	300 - 600 arası

Revizyon Kapağı Dokunmatik Menteşeli



Müdahale edilmesi gereken bölgelere kolay erişim imkanı sağlayan, çift yöne açılan aparatdır.

Kullanım Alanları

- Tek ve çift kat Alçıpan® Asma Tavan
- Tek ve çift kat Alçıpan® Bölme Duvar
- Tek ve çift kat Alçıpan® Duvar Giydirme

Alçıpan® Tipi	En (mm)	Boy (mm)
12,5 mm FX Alçıpan®	300 - 600 arası	300 - 1200 arası
2x12,5 mm FX Alçıpan®		

Revizyon Kapağı Üstten Oturtmalı



Müdahale edilmesi gereken bölgelere kolay erişim imkanı sağlayan aparatdır.

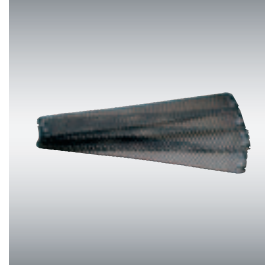
Kullanım Alanları

- Tek kat Alçıpan® Asma Tavan
- Tek kat Alçıpan® Bölme Duvar
- Tek kat Alçıpan® Duvar Giydirme

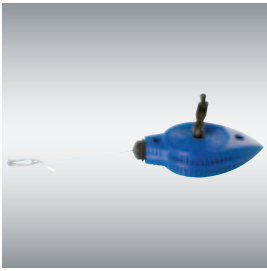
Alçıpan® Tipi	En (mm)	Boy (mm)
12,5 mm FX Alçıpan®	300 - 600 arası	300 - 1200 arası



**Alçıpan®
Kenar
Düzeltme
Rendesı**



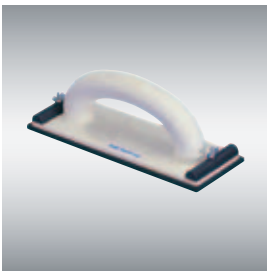
**Alçıpan®
Kenar
Düzeltme
Rende Yedeđı**



Çırpı İpi



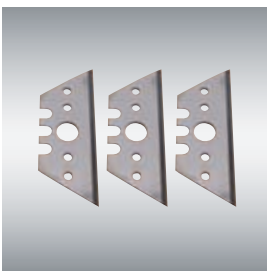
Perçin Makası



**Plastik
Zımpara Trifili**



**Pah Açma
Rendesı**



**Alçıpan® Pah
Açma Rendesı
Bıçak Yedeđı**



**Dış Köşeler
İçin Spatula**



**Metal Kesme
Makası**



**15 cm Eninde
Vidalı Spatula**



**İç Köşeler İçin
Spatula**



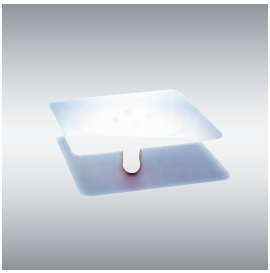
**Alçıpan®
Testeresi**



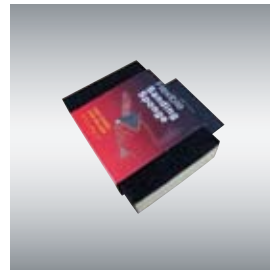
**Alçıpan®
Taşıma Kolları**



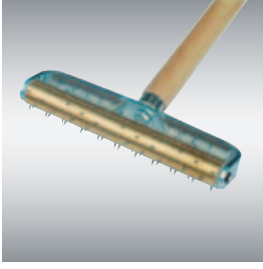
**Sonlama
Perdah
Spatulası**



Sıva Küreği



**Köşe
Zımparası**



Çivili Silindir



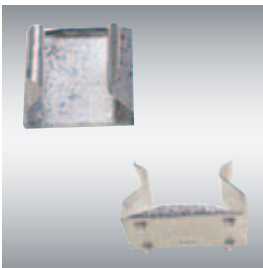
**30 cm
Genişlikte
Macunlama
Spatulası**



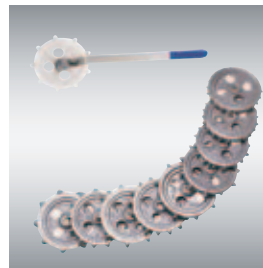
**Duvar Yapımı
İçin Alçıpan®
Destek Kolu**



**Derz Dolgu
Tabancası**



**CLEaneo
Perforasyon
Hizalayıcı**



**CLEaneo
Perforasyon
Temizleyici**

