



Aquapanel®

02/2016

Aquapanel® ve Sistem Aksesuarları

İçindekiler

| | |
|---|----|
| Aquapanel® Dış Cephe Plakası | 2 |
| Aquapanel® İç Cephe Plakası | 2 |
| Aquapanel® Tavan Plakası SkyLite..... | 3 |
| Aquapanel® Universal | 3 |
| Aquapanel® Zemin Plakası..... | 4 |
| Aquapanel® Zemin Plakası MF..... | 4 |
| Aquapanel® Zemin Seramik Altı Plakası | 5 |
| Aquapanel® Matkap Uçlu Vida | 6 |
| Aquapanel® Sivri Uçlu Vida | 6 |
| Aquapanel® Derz Bandı | 6 |
| Aquapanel® Sıva Filesi | 7 |
| Aquapanel® Derz Dolgu ve Sıva Harcı (Basecoat)..... | 7 |
| Aquapanel® Mineral Sıva | 8 |
| Aquapanel® Q4 Perdah Sıvası | 8 |
| Aquapanel® İç Cephe Astarı | 9 |
| Aquapanel® Dış Cephe Astarı | 9 |
| Aquapanel® Derz Yapıştırıcısı (PU)..... | 10 |
| Aquapanel® Zemin Plaka Tutturucusu (Biscuit) | 10 |
| Aquapanel® Zemin Yapıştırıcısı (PU)..... | 11 |
| Aquapanel® Tesviye Bileşeni | 11 |
| Aquapanel® Tesviye Dolgusu (kedi kumu) | 12 |
| TYVEK Buhar Dengeleyici | 12 |

Aquapanel® Dış Cephe Plakası



- Dış hava koşullarına karşı dayanım
- %100 suya dayanım
- Yonga ve selüloz içermeme
- Küf ve mantar oluşturmama
- Maket bıçağı ile kolay kesilebilme
- Eğrisel uygulanabilme
- Temiz, hızlı ve kolay montaj

Çimento bazlı, her iki yüzü cam elyaf file kaplı dış cephe plakasıdır.

Kullanım Alanları

- Dış cephe kaplamaları
- Saçak altı uygulamaları

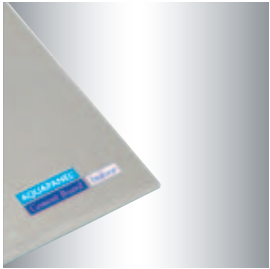
Stoklama ve Saklama Koşulları

- Plakalar her zaman dik taşınmalıdır.
- Plakalar paletler üzerinde stoklanmalıdır.
- Paletler forklift veya vinç ile taşınmalıdır.
- Plakalar açık havada stoklanacak ise, paletlerin üzeri naylon vb. ile kapatılmalıdır.
- Plakalar iç mekanda en fazla 6, dış mekanda ise 5 palet üst üste stoklanmalıdır.

Ebatlar ve Genel Özellikler

| Plaka tipi | Kalınlık (mm) | Ağırlık (kg/m ²) | Genişlik (mm) | Uzunluk (mm) | Paketleme (adet/palet) |
|----------------------|---------------|------------------------------|---------------|--------------------|------------------------|
| Aquapanel® Dış Cephe | 12,5 | 16 | 1200 | 2400 / 2500 / 2800 | 30 |

Aquapanel® İç Cephe Plakası



- %100 suya dayanım
- Yonga ve selüloz içermeme
- Küf ve mantar oluşturmama
- Maket bıçağı ile kolay kesilebilme
- Eğrisel uygulanabilme
- Temiz, hızlı ve kolay montaj

Çimento bazlı, her iki yüzü cam elyaf file kaplı iç cephe plakasıdır.

Kullanım Alanları

- Yüksek değerde neme sahip tüm ıslak iç mekanlar

Stoklama ve Saklama Koşulları

- Plakalar her zaman dik taşınmalıdır.
- Plakalar paletler üzerinde stoklanmalıdır.
- Paletler forklift veya vinç ile taşınmalıdır.
- Plakalar açık havada stoklanacak ise, paletlerin üzeri naylon vb. ile kapatılmalıdır.
- Plakalar iç mekanda en fazla 6, dış mekanda ise 5 palet üst üste stoklanmalıdır.

Ebatlar ve Genel Özellikler

| Plaka tipi | Kalınlık (mm) | Ağırlık (kg/m ²) | Genişlik (mm) | Uzunluk (mm) | Paketleme (adet/palet) |
|---------------------|---------------|------------------------------|---------------|--------------|------------------------|
| Aquapanel® İç Cephe | 12,5 | 11 | 1200 | 2400 | 55 |

Aquapanel® Tavan Plakası SkyLite



Çimento bazlı, her iki yüzü cam elyaf kaplı, iç ve dış cephelerde nem ve rüzgara karşı binayı koruyan, hafif asma tavan plakasıdır.

Kullanım Alanları

- Dış cephe asma tavan uygulamaları
- İç cephe ıslak hacimlerde asma tavan uygulamaları

Stoklama ve Saklama Koşulları

- Plakalar her zaman dik taşınmalıdır.
- Plakalar paletler üzerinde stoklanmalıdır.
- Paletler forklift veya vinç ile taşınmalıdır.
- Plakalar açık havada stoklanacak ise, paletlerin üzeri naylon vb. ile kapatılmalıdır.
- Plakalar iç mekanda en fazla 6, dış mekanda ise 5 palet üst üste stoklanmalıdır.

Ebatlar ve Genel Özellikler

| Plaka tipi | Kalınlık (mm) | Ağırlık (kg/m ²) | Genişlik (mm) | Uzunluk (mm) | Paketleme (adet/palet) |
|----------------------------------|---------------|------------------------------|---------------|--------------|------------------------|
| Aquapanel® Tavan Plakası Skylite | 8 | 10,5 | 900 | 1200 | 80 |

Aquapanel® Universal



Hem iç, hem dış cephede kullanılan, 8 mm'lik kalınlığa sahip AQUAPANEL® Universal, Portland çimentosu ve agregalardan meydana gelen ve her iki tarafı cam elyaf file kaplı, suya %100 dayanıklı çimento bazlı plakadır.

Kullanım Alanları

- İç ve dış cephelerde duvar giydirme

Stoklama ve Saklama Koşulları

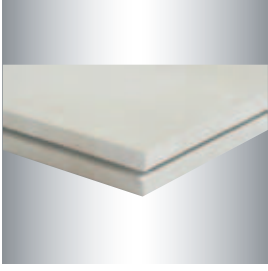
- Plakalar her zaman dik taşınmalıdır.
- Plakalar paletler üzerinde stoklanmalıdır.
- Paletler forklift veya vinç ile taşınmalıdır.
- Plakalar açık havada stoklanacak ise, paletlerin üzeri naylon vb. ile kapatılmalıdır.
- Plakalar iç mekanda en fazla 6, dış mekanda ise 5 palet üst üste stoklanmalıdır.

Ebatlar ve Genel Özellikler

| Plaka tipi | Kalınlık (mm) | Ağırlık (kg/m ²) | Genişlik (mm) | Uzunluk (mm) | Paketleme (adet/palet) |
|----------------------|---------------|------------------------------|---------------|--------------|------------------------|
| Aquapanel® Universal | 8 | 8 | 1200 | 2400 | 60 |

- Dış hava koşullarına karşı dayanım
- %100 suya dayanım
- Yonga ve selüloz içermeme
- Küf ve mantar oluşturmama
- Maket bıçağı ile kolay kesilebilme
- Eğrisel uygulanabilme
- Temiz, hızlı ve kolay montaj
- Sadece 8 kg/m² - Kolay taşıma ve uygulama avantajı

Aquapanel® Zemin Plakası



- %100 suya dayanım
- Kūf ve mantar oluřturmama
- Ađır yūklere karřı dayanım
- Yūksek ısı ve ses yalıtımı
- Yerden ısıtma sistemleri ile yūksek performans ve enerji tasarrufu
- Vidasız, yapıřtırılmalı bađlantı
- Temiz, hızlı ve kolay montaj

Çimento bazlı, her iki yüzü cam elyaf file kaplı zemin plakasıdır.

Kullanım Alanları

- Kuru řap zemin uygulamaları

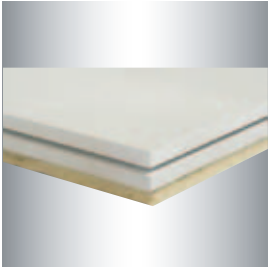
Stoklama ve Saklama Kořulları

- Plakalar her zaman dik tařınmalıdır.
- Plakalar paletler üzerinde stoklanmalıdır.
- Plakalar açık havada stoklanacak ise, paletlerin üzeri naylon vb. ile kapatılmalıdır.
- Plakalar iç mekanda en fazla 6, dıř mekanda ise 5 palet ūst ūste stoklanmalıdır.

Ebatlar ve Genel Ŗzellikler

| Plaka tipi | Kalınlık (mm) | Ađırlık (kg/m ²) | Geniřlik (mm) | Uzunluk (mm) | Paketleme (adet/palet) |
|--------------------------|---------------|------------------------------|---------------|--------------|------------------------|
| Aquapanel® Zemin Plakası | 22 | ≈ 37 | 600 | 900 | 50 |

Aquapanel® Zemin Plakası MF



- %100 suya dayanım
- Kūf ve mantar oluřturmama
- Ađır yūklere karřı dayanım
- Yūksek ısı ve ses yalıtımı
- Yerden ısıtma sistemleri ile yūksek performans ve enerji tasarrufu
- Vidasız, yapıřtırılmalı bađlantı
- Temiz, hızlı ve kolay montaj

Çimento bazlı, her iki yüzü cam elyaf file kaplı zemin plakasıdır.

Kullanım Alanları

- Kuru řap zemin uygulamaları

Stoklama ve Saklama Kořulları

- Plakalar her zaman dik tařınmalıdır.
- Plakalar paletler üzerinde stoklanmalıdır.
- Plakalar açık havada stoklanacak ise, paletlerin üzeri naylon vb. ile kapatılmalıdır.
- Plakalar iç mekanda en fazla 6, dıř mekanda ise 5 palet ūst ūste stoklanmalıdır.

Ebatlar ve Genel Ŗzellikler

| Plaka tipi | Kalınlık (mm) | Ađırlık (kg/m ²) | Geniřlik (mm) | Uzunluk (mm) | Paketleme (adet/palet) |
|-----------------------------|---------------|------------------------------|---------------|--------------|------------------------|
| Aquapanel® Zemin Plakası MF | 33 | ≈ 39 | 600 | 900 | 50 |

Aquapanel® Zemin Seramik Altı Plakası



- %100 suya dayanım
- Küf ve mantar oluşturmama
- Ağır yüklere karşı dayanım
- Yüksek ısı ve ses yalıtımı
- Yerden ısıtma sistemleri ile yüksek performans ve enerji tasarrufu
- Vidasız, yapıştırımlı bağlantı
- Temiz, hızlı ve kolay montaj

Çimento bazlı, her iki yüzü cam elyaf file kaplı zemin plakasıdır.

Kullanım Alanları

- Kuru şap zemin uygulamaları

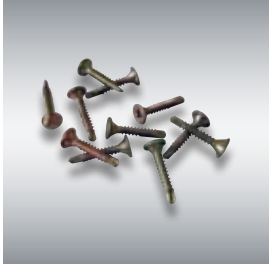
Stoklama ve Saklama Koşulları

- Plakalar her zaman dik taşınmalıdır.
- Plakalar paletler üzerinde stoklanmalıdır.
- Plakalar açık havada stoklanacak ise, paletlerin üzeri naylon vb. ile kapatılmalıdır.
- Plakalar iç mekanda en fazla 6, dış mekanda ise 5 palet üst üste stoklanmalıdır.

Ebatlar ve Genel Özellikler

| Plaka tipi | Kalınlık (mm) | Ağırlık (kg/m ²) | Genişlik (mm) | Uzunluk (mm) | Paketleme (adet/palet) |
|-------------------------------------|---------------|------------------------------|---------------|--------------|------------------------|
| Aquapanel® Zemin Seramik Altı Plaka | 6 | 8,5 | 900 | 1200 | 100 |

Aquapanel® Matkap Uçlu Vida



Aquapanel® İç ve Dış Cephe Plakalarının 0,7 - 2,00 mm arası sac kalınlığında metal konstrüksiyonlara tespit edilmesinde kullanılan havşa başlı vidadır.

Ürün Standardı: DIN 18182 - 2

Kullanım Alanları

- Aquapanel® Bölme Duvar Sistemleri
- Aquapanel® Asma Tavan Sistemleri
- Aquapanel® Duvar Giydirme Sistemleri

Genel Özellikler

| Vida tipi | Çap (mm) | Boy (mm) | Ağırlık (kg/kutu) | Paketleme (adet/palet) |
|----------------------------------|----------|----------|-------------------|------------------------|
| Aquapanel® Maxi Matkap Uçlu Vida | 4,2 | 25 | 0,50 | 250 |
| | | 39 | 0,75 | |

Aquapanel® Sivri Uçlu Vida



Aquapanel® İç ve Dış Cephe Plakalarının 0.6 - 0.7 mm arası sac kalınlığında metal konstrüksiyonlara tespit edilmesinde kullanılan havşa başlı vidadır.

Ürün Standardı: DIN 18182 - 2

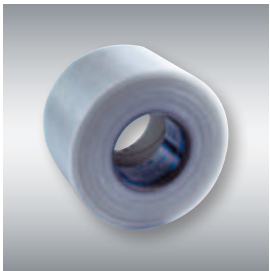
Kullanım Alanları

- Aquapanel® Bölme Duvar Sistemleri
- Aquapanel® Asma Tavan Sistemleri
- Aquapanel® Duvar Giydirme Sistemleri

Genel Özellikler

| Vida tipi | Çap (mm) | Boy (mm) | Ağırlık (kg/kutu) | Paketleme (adet/palet) |
|---------------------------------|----------|----------|-------------------|------------------------|
| Aquapanel® Maxi Sivri Uçlu Vida | 4,2 | 25 | 1,85 | 1000 |
| | | 39 | 1,40 | 500 |

Aquapanel® Derz Bandı



Aquapanel® çeşitlerinin birleşim derzlerinde kullanılan, alkali dayanımı olan cam elyaf derz bandıdır.

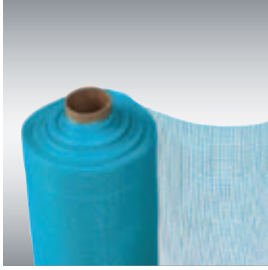
Kullanım Alanları

- Aquapanel® Bölme Duvar Sistemleri
- Aquapanel® İç ve Dış Asma Tavan Sistemleri
- Aquapanel® Duvar Giydirme Sistemleri
- Aquapanel® Dış Cephe Duvar Sistemleri

Genel Özellikler

| Bant tipi | Genişlik (mm) | Boy (m) | Paketleme (adet/kutu) |
|-----------------------|---------------|---------|-----------------------|
| Aquapanel® Derz Bandı | 100 | 50 | 1 |

Aquapanel® Sıva Filesi



Aquapanel® iç ve dış cephe plaka uygulamalarında, derz dolgu ve sıva harcı ile birlikte kullanılan cam elyaf donatı filesidir.

Kullanım Alanları

- Aquapanel® İç ve Dış Cephe Plakaları

Genel Özellikler

| File Tipi | Ağırlık (kg/kutu) | Paketleme (adet/palet) |
|------------------------|-------------------|------------------------|
| Aquapanel® Sıva Filesi | 160 | 50 |

Aquapanel® Derz Dolgu ve Sıva Harcı (Basecoat)



Aquapanel® iç ve dış cephe plakalarının derz dolgu ve sıva işlemlerinde kullanılan çimento bazlı harçtır.

Ürün Standardı: TS EN 998 - 1

Kullanım Alanları

- Aquapanel® İç ve Dış Cephe Plakalarının derzleri
- Aquapanel® yüzey sıvaları

Stoklama ve Saklama Koşulları

- Torbalar paletler üzerinde ve su ile temas etmeyecek şekilde kuru bir ortamda stoklanmalıdır.
- Düz bir yüzey üzerinde yatay şekilde stoklanmalıdır.
- Direkt güneş ışığından korunmalıdır.

Genel Özellikler

| | Çap (mm) | Boy (mm) | Ağırlık (kg/kutu) | Paketleme (adet/palet) |
|--|----------|----------|-------------------|------------------------|
| Aquapanel® Derz Dolgu ve Sıva Harcı (Basecoat) | 25 | 1 | 6 ay | - |

- Esneklik
- Sentetik reçine katkı
- Dış hava şartlarına dayanıklılık
- Su iticilik
- Yüksek adersans

Aquapanel® Mineral Sıva



Aquapanel® Dış Cephe Plakalarının yüzeyinde, yüzey sıvasından sonra kullanılan, el ve makine ile uygulanabilen son kat sıvasıdır.

Ürün Standardı: DIN 18550, tip P II - EN 998 - 1, CS II

Kullanım Alanları

- Aquapanel® dış cephe plakalarının yüzeyi

Stoklama ve Saklama Koşulları

- Torbalar paletler üzerinde ve su ile temas etmeyecek şekilde kuru bir ortamda stoklanmalıdır.
- Düz bir yüzey üzerinde yatay şekilde stoklanmalıdır.
- Direkt güneş ışığından korunmalıdır.

Genel Özellikler

| | Çap (mm) | Boy (mm) | Ağırlık (kg/kutu) | Paketleme (adet/palet) |
|-------------------------|-------------|-------------|----------------------|---------------------------|
| Aquapanel® Mineral Sıva | 30 | 1 | 9 ay | - |

Aquapanel® Q4 Perdah Sıvası



Aquapanel® İç Cephe Plakalarının yüzeyinde kullanılan, pürüzsüz yüzey elde etmeyi sağlayan, su itici, kullanıma hazır, son kat perdah sıvasıdır.

Ürün Standardı: DIN 18550, tip P II - EN 998 - 1, CS II

Kullanım Alanları

- Aquapanel® İç Cephe Plakalarının yüzeyi

Stoklama ve Saklama Koşulları

- Kovalar doğrudan güneş ışığı almayan, ağzı kapalı ambalajlarda 5 - 35 °C arasında stoklanmalıdır.
- Normal şartlar altında, ağzı açılmamış ambalajlarda stok ömrü dikkate alınarak stoklanmalıdır.
- Kullanılmayan kovaların ağzı kapalı tutulmalıdır.
- Kovalar dondan korunmalıdır.

Genel Özellikler

| | Ağırlık (kg) | Paketleme (adet/kova) | Raf Ömrü |
|-----------------------------|-----------------|--------------------------|----------|
| Aquapanel® Q4 Perdah Sıvası | 20 | 1 | 12 ay |

Aquapanel® İç Cephe Astarı



Aquapanel® İç Cephe Plakaları üzerine, herhangi bir uygulama yapılmadan önce, aderans arttırmak için kullanılan astardır.

Kullanım Alanları

- Aquapanel® İç Cephe ve Aquapanel® Zemin Plakaları üzerine yapılacak olan seramik yapıştırıcısı uygulamalarından önce
- Tuğla, briket, gazbeton, brüt beton ve çimento bazlı sıva yapılmış yüzeylere çimento bazlı sıva işleminden önce

Stoklama ve Saklama Koşulları

- Kovalar doğrudan güneş ışığı almayan, ağzı kapalı ambalajlarda 5 - 35 °C arasında stoklanmalıdır.
- Normal şartlar altında, ağzı açılmamış ambalajlarda stok ömrü dikkate alınarak stoklanmalıdır.
- Kullanılmayan kovaların ağzı kapalı tutulmalıdır.
- Kovalar dondan korunmalıdır.

Genel Özellikler

| | Ağırlık (kg) | Paketleme (adet/kova) | Raf Ömrü |
|----------------------------|-----------------|--------------------------|----------|
| Aquapanel® İç Cephe Astarı | 15 | 1 | 12 ay |

Aquapanel® Dış Cephe Astarı



Aquapanel® Dış Cephe Plakaları üzerine, sıva aderansını arttırmak için kullanılan astardır.

Kullanım Alanları

- Aquapanel® derz dolgu ve sıva harcı uygulanmış yüzeylere, boya veya mineral sıvalardan önce
- Sıva yapılmış yüzeylere boya veya mineral sıva uygulamadan önce

Stoklama ve Saklama Koşulları

- Kovalar doğrudan güneş ışığı almayan, ağzı kapalı ambalajlarda 5 - 35 °C arasında stoklanmalıdır.
- Normal şartlar altında, ağzı açılmamış ambalajlarda stok ömrü dikkate alınarak stoklanmalıdır.
- Kullanılmayan kovaların ağzı kapalı tutulmalıdır.
- Kovalar dondan korunmalıdır.

Genel Özellikler

| | Ağırlık (kg) | Paketleme (adet/kova) | Raf Ömrü |
|-----------------------------|-----------------|--------------------------|----------|
| Aquapanel® Dış Cephe Astarı | 15 | 1 | 12 ay |

Aquapanel® Derz Yapıştırıcısı (PU)



Aquapanel® İç Cephe Plakalarını (sadece fayans uygulaması yapılacağı zaman) birbirine yapıştırmak için birleşim derzlerine uygulanan suya dayanıklı yapıştırıcıdır.

Kullanım Alanları

- Aquapanel® İç Cephe Plakalarının derzleri

Stoklama ve Saklama Koşulları

- Tüpler kuru ve serin ortamda, dik olarak stoklanmalıdır.
- Ateş kaynaklarından uzak tutulmalıdır.
- Rutubetten korunmalı ve kapalı olarak saklanmalıdır.
- Güneş ışınlarından ve sıcaklık etkilerinden korunmalıdır.

Genel Özellikler

| | Ağırlık (ml/tüp) | Paketleme (adet/tüp) | Raf Ömrü |
|----------------------------------|---------------------|-------------------------|----------|
| Aquapanel® Derz Yapıştırıcısı PU | 310 | 1 | 12 ay |

Aquapanel® Zemin Plaka Tutturucusu (Biscuit)



Aquapanel® Zemin Plakalarını birleştirmek ve seviyelemek için kullanılan, kırılmaya dayanıklı, özel plastik aparatır.

Kullanım Alanları

- Aquapanel® Zemin Plakalarını tuturmada

Genel Özellikler

| | Ebatlar | | | Raf Ömrü |
|---|------------|-------------|-------------------|----------|
| | En (mm) | Boy (mm) | Yükseklik (mm) | |
| Aquapanel® Zemin Plaka Tutturucusu (Biscuit) | 60 | 23 | 4 | 100 |

Aquapanel® Zemin Yapıştırıcısı (PU)



Aquapanel® Zemin Plakalarını birbirine yapıştırmak için plaka kenarlarına uygulanan suya dayanıklı yapıştırıcıdır.

Kullanım Alanları

- Aquapanel® Zemin Plakalarının derzleri

Stoklama ve Saklama Koşulları

- Tüpler kuru ve serin ortamda, dik olarak stoklanmalıdır.
- Ateş kaynaklarından uzak tutulmalıdır.
- Rutubetten korunmalı ve kapalı olarak saklanmalıdır.
- Güneş ışınlarından ve sıcaklık etkilerinden korunmalıdır.

Genel Özellikler

| | Ağırlık (ml/tüp) | Paketleme (adet/tüp) | Raf Ömrü |
|-----------------------------------|---------------------|-------------------------|----------|
| Aquapanel® Zemin Yapıştırıcısı PU | 310 | 1 | 9 ay |

Aquapanel® Tesviye Bileşeni



Aquapanel® Zemin Sistemlerinde kullanılan, kendinden tesviyeli ince düzeltme şapıdır.

Kullanım Alanları

- Aquapanel® Zemin Plakalarının üstü

Stoklama ve Saklama Koşulları

- Torbalar paletler üzerinde ve su ile temas etmeyecek şekilde kuru bir ortamda stoklanmalıdır.
- Düz bir yüzey üzerinde yatay şekilde stoklanmalıdır.
- Direkt güneş ışığından korunmalıdır.

Genel Özellikler

| | Ağırlık (kg) | Paketleme (adet) | Raf Ömrü |
|-----------------------------|-----------------|---------------------|----------|
| Aquapanel® Tesviye Bileşeni | 25 | 1 | 12 ay |

Aquapanel® Tesviye Dolgusu (kedi kumu)



Aquapanel® Zemin Sistemlerinde plakaların altında kullanılan, yükseklik seviyeleme, yangın koruma, ısı ve ses yalıtımı sağlayan perlitli dolgu malzemesidir.

Kullanım Alanları

- Aquapanel® Zemin Plakalarının altı

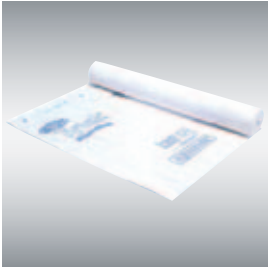
Stoklama ve Saklama Koşulları

- Torbalar paletler üzerinde ve su ile temas etmeyecek şekilde kuru bir ortamda stoklanmalıdır.
- Düz bir yüzey üzerinde yatay şekilde stoklanmalıdır.
- Direkt güneş ışığından korunmalıdır.

Genel Özellikler

| | Ağırlık (L) | Paketleme (adet) | Raf Ömrü |
|----------------------------|----------------|---------------------|----------|
| Aquapanel® Tesviye Dolgusu | 100 | 1 | 6 ay |

TYVEK Buhar Dengeleyici



Aquapanel® Dış Cephe Sistemlerinde, suyun iç yüzeye nüfuz etmesini ve su buharı yoğunlaşmasını engelleyen koruyucu şilte.

Kullanım Alanları

- Aquapanel® Dış Cephe Sistemleri

Stoklama ve Saklama Koşulları

- Rulolar üstü kapalı mekanlarda stoklanmalıdır.
- Performans özelliklerini kaybetmemeleri için dış hava koşullarından, nemden ve sudan korunmalıdır.
- Kuru, düz ve temiz bir alanda stoklanmalıdır.

Genel Özellikler

| | Genişlik (cm) | Uzunluk (m) | Kalınlık (mm) |
|------------------------------------|------------------|----------------|------------------|
| Aquapanel® Tyvek Buhar Dengeleyici | 150 | 75 | 0,22 |