

GRUNTIS

Izvēle un pielietojums

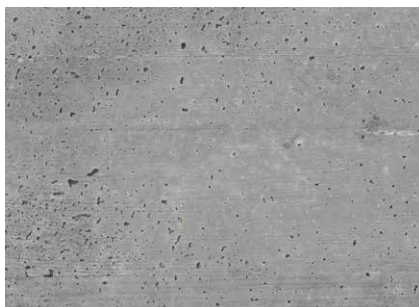


CELTNIECĪBAS PAMATI

Izvēloties grunti, ir svarīgi apsektot būvlaukumu un izvērtēt visas virsmas, kuras plānojat apstrādāt. Katra virsma ir pamatne, kuras īpašības nosaka grunts izvēli. Pareizi izvēloties grunti, jūs sagatavosiet virsmu raitam turpmākajam darbam — apmešanai, špaktelēšanai, krāsošanai, flīzēšanai utt.



Dažādu materiālu mūris



Betons



Silikāta ķieģeļi



Keramikas ķieģeļi, bloki



Ģipša plāksnes



Gāzes silikāts, keramzītbetons



Vecs apmetums



Izolācijas materiāli



Akmens mūris

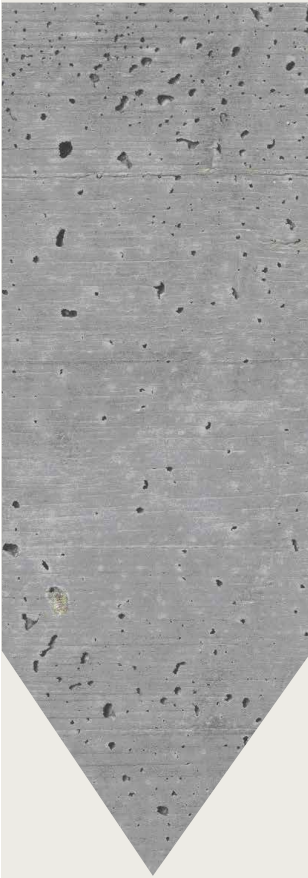
GRUNTS NODROŠINA

- › Saķeri ar citu slāni
- › Vienmērīgu absorbciju

- › Putekļu saistīšanu
- › Aizsardzību pret mitrumu

GRUNTS IZMANTOŠANAS VIRSMAS

Liela blīvuma,
neuzsūcoša pamatnei,
piem., betons.



Saķeres tiltu
formējošas grunts

Piem., Betokontakt



Ļoti uzsūcoša
pamatne,
piem., ķieģeļi, silikāts,
keramikas bloki.



Uzsūkšanas spējas
izlīdzināšanas
grunts

Piem., Stuc-Primer



Irdenas un pret
skrāpējumiem
neizturīgas pamatnes,
piem., vecs apmetums,
ģipša plāksnes.



Dziļas iedarbības
grunts

Piem., Tiefengrund



Pret mitrumu
jutīgas pamatnes,
piem., koka dēļi,
OSB, cementa skaidu
plāksnes.



Saķeres un
uzsūkšanas spējas
regulēšanas
grunts

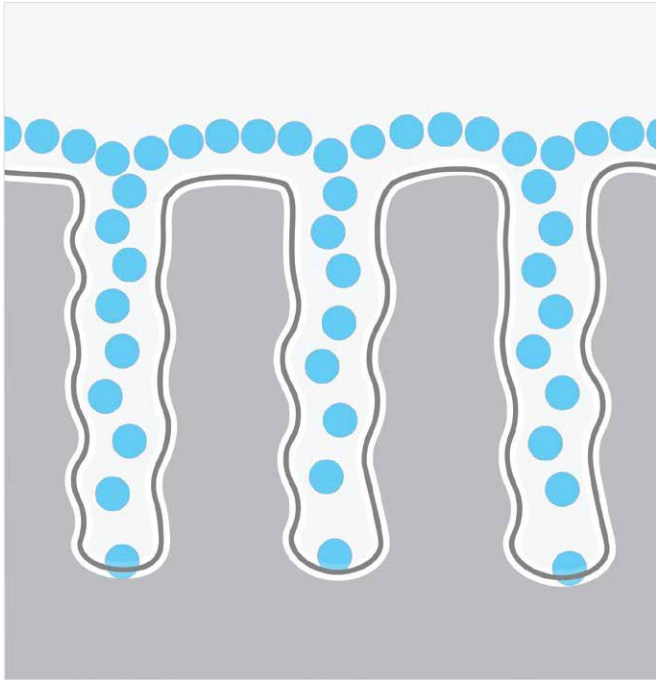
Piem., Spezialhaftgrund





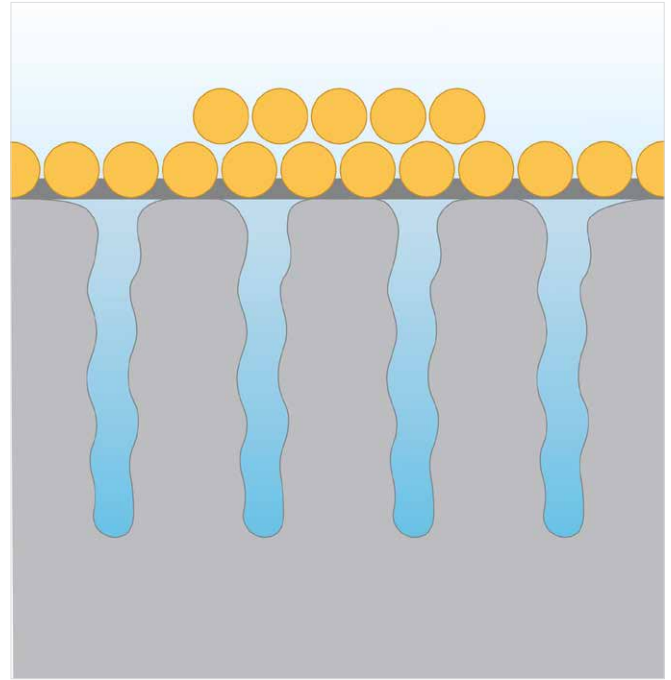
KĀ DARBOJAS GRUNTS

Smalkas struktūras dispersijas grunts



Smalkas struktūras dispersijas gruntīm ir raksturīga dziļa iedarbība. Tās iesūcas pamatnes porās, tādējādi nostiprinot virsmu un regulējot iesūkšanos.

Rupjas struktūras dispersijas grunts



Rupjas struktūras dispersijas grunts iedarbojas uz pašu virsmu. Tās veido plānu plēvi un tādējādi nodrošina pamatnei nepieciešamo saķeri.



Tiefengrund

Smalkas struktūras dispersijas grunts nostiprina nolietoto, viegli smilšainas, irdenas virsmas gan iekšējās, gan ārējās.



Betokontakt

Rupjas struktūras dispersijas grunts funkcionē kā saķeres tiltu formējošs materiāls, kas iekšējām minerālu virsmām (īpaši betonam) piešķir raupjumu.

KĀDAI JĀBŪT PAMATNEI

- › Sausai un uzsūcošai
- › Bez putekļiem
- › Rupjai un slodzi izturošai
- › Bez vaļīgām daļām un izsviedrējumiem
- › Nesasalušai
- › Nesaplaisājušai
- › Bez ķērpjiem, sūnām

KĀ PĀRBAUDĪT PAMATNI

	Kas tiek pārbaudīts	Virsmas sagatavošanas līdzeklis
Apskatot	Birstošas, atdalījušās daļas Saķepusi plēvīte Kondensāts Pielipušās kaļķa nogulsnes	Mehāniski noņemt Notīrīt ar tērauda saru suku vai špakteljāpstiņu, apstrādāt ar smilšu strūklu Pagaidīt, kamēr nožūst Mehāniski noņemt
Patrinot	Pielipuši putekļi	Samitrināt ar suku
Skrāpējot	Virsmas izturība (noslāņošanās, birstošas daļas)	Virsmu notīrīt ar tērauda saru suku, apstrādāt ar smilšu strūklu
Betona pamatne	Uzsūkšanās	Virsmu samitrināt ar ūdeni, nepieciešamības gadījumā notīrīt ar betonam piemērotu tīrīšanas līdzekli un suku, nomazgāt ar tīru ūdeni. Nožuvušu, neuzsūcošu virsmu gruntēt ar Betokontakt, uzsūcošu virsmu (smilšu betona) — Tiefengrund grunti.
Temperatūra	Telpas un pamatnes temperatūra	Esot zemākai par +5 °C temperatūrai, apdares darbi nav iespējami. Izmantojot sildīšanas līdzekļus, nepieciešams pārliecināties, ka ne tikai telpas, bet arī pamatnes temperatūra ir augstāka par +5 °C gan apmešanas, gan žūšanas laikā.
Pārbaudīts ar CM ierīci	Mitrums	Jāpagaida, kamēr izžūst, jāsilda

PAMATNES PĀRBAUDES VEIDI

Piesišanas tests



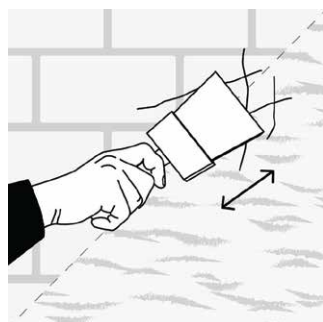
Viegli piesitot pamatnei, var uziet tukšumus. Tos ir jānovērš un jāaiztaisa ar analogisku materiālu.

Paberzēšanas tests



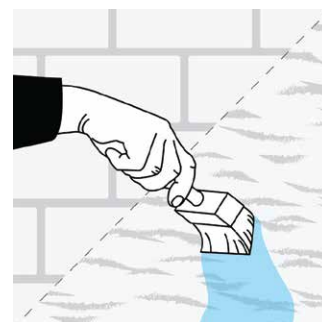
Nepieciešams pārbaudīt, velkot ar plaukstu, vai uz virsmas ir putekļi vai neīrumi. Paberzēt vajadzētu vairākās vietās.

Skrāpēšanas tests



Ar špakteljāpstiņu skrāpēt pārbaudāmo virsmu. Testa laikā tiek pārbaudīts vai slāņi ir stingri saķērušies un, vai ir pietiekama virsmas stingrība. Slāņi nedrīkst viegli atdalīties. Pārbaudiet vairākās vietās.

Mitrināšanas tests



Ja ūdens pilieni paliek uz virsmas vai betons uzreiz nepaliek tumšs, var secināt, ka uz virsmas ir veidņu eļļas paliekas vai eļļas palieku tīrīšanas līdzekļi.



GRUNTS IZVĒLE



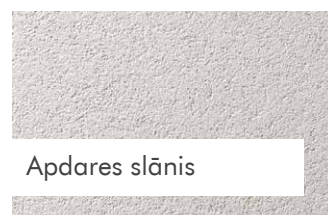
Pārklājamo slāņu paraugi



Apmetums



Armējamais slānis



Apdares slānis

Produkti	Dziļas iedarbības grunts	Saķeres tiltu formējošās grunts						Uzsūkšanas spējas izlīdzināšanas grunts
	Tiefengrund	Vorspritzer	Betokontakt	Spraykontakt	Putzgrund	Putzgrund Fassade	Putzgrund Mineral	Stuc-Primer

1. Novērtējiet, kur tiks veikti darbi

Ārpus telpām	+	+	-	-	+	+	+	-
Iekšējās	+	+	+	+	+	+	+	+
Uz sienām	+	+	+	+	+	+	+	+
Uz griestiem	+	-	+	+	+	+	+	+

2. Izvēlieties pamatni, uz kā klāsiet nākamo slāni

Betons		✓✓	✓✓	✓			✓✓	
Keramika, keramzītbetons, gāzbetons, silikāta bloki	✓							✓✓
Dažādu materiālu mūris	✓*	✓✓*						✓✓*
Vecs, bojāts ķieģeļu mūris	✓							✓✓*
EPS bloki			✓✓*					
Ģipša un ģipša šķiedru plāksnes					✓✓			
Slodzi izturošs kaļķu, kaļķu cementa, cementa apmetums	✓					✓✓	✓✓	✓✓
Ģipša, ģipša kaļķakmens apmetums	✓							✓✓
Vecs, slodzi izturošs kaļķu, kaļķu cementa apmetums	✓					✓✓	✓✓	✓✓
Fasādes siltināšanas sistēmas armējošais slānis						✓✓	✓✓	

3. Izvēlieties nākamo slāni

Ģipša apmetums	✓		✓✓	✓✓	✓✓			✓✓
Cements, kaļķa un kaļķa - cementa apmetums		✓✓						
Minerāls dekoratīvais apmetums					✓✓	✓	✓✓	
Dekoratīvais apmetums (gatavs lietošanai)					✓✓	✓✓		

4. Jums ir jāizvēlas grunts, kas ir piemērota gan pie pamatnes, gan klājamajam slānim. Ja sakrīt vairāk nekā viens produkts, grunti izvēlieties, izvērtējot darba apstākļus, savas iespējas un Knauf rekomendācijas.

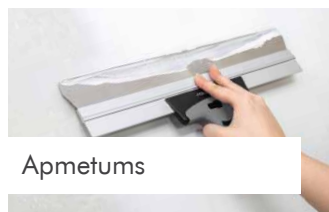
✓✓ Rekomendējams
✓ Var izmantot

✓ Var izmantot atkarībā no pamatnes veida
* Nepieciešama klājamā slāņa armēšana

+ Piemērots
- Nepiemērots



Plānslāņa apmetums



Apmetums



Baltā apdare: tapešu līmēšana krāsošana, strukturālais apmetums utt.

Produkti	Dziļas iedarbības gruntis		Saķeres tiltu formējošās gruntis	Uzsūkšanas spējas izlīdzināšanas gruntis
	Tiefengrund	Universalgrund	Putzgrund	Stuc-Primer

1. Novērtējiet, kur tiks veikti darbi

Ārpus telpām	+	+	+	-
Iekštelpās	+	+	+	+
Uz sienām	+	+	+	+
Uz grīdas	+	+	-	-

2. Izvēlieties pamatni, uz kā klāsiet nākamo slāni

Betons, gluds sablīvētais betons			✓✓	
Ģipša plāksnes	✓✓	✓	✓✓	
Ģipša, ģipša kaļķakmens apmetums	✓	✓	✓✓	✓
Slodzi izturošs kaļķa, kaļķa cementa apmetums	✓	✓	✓	✓
Vecs, irdens kaļķu, kaļķu cementa apmetums	✓✓	✓		
Ar apmetumu klāta virsma	✓	✓✓		
Vāji krītotas pamatnes	✓✓	✓		

3. Izvēlieties klājamo slāni

Plānslāņa ģipša apmetums (Multi-Finish)	✓*	✓*	✓✓	✓
Apmetuma slānis	✓✓	✓		✓
Iekštelpu krāsas	✓	✓✓		
Tapetes	✓	✓		

4. Jums ir jāizvēlas grunts, kas ir piemērota gan pamatnei, gan klājamajam slānim. Ja sakrīt vairāk nekā viens produkts, grunti izvēlieties, izvērtējot darba apstākļus, savas iespējas un Knauf rekomendācijas.

✓✓ Rekomendējams
✓ Var izmantot

✓ Var izmantot atkarībā no pamatnes stāvokļa
* Nepieciešama klājamā slāņa armēšana

+ Piemērots
- Nepiemērots



Produkti	Dziļas iedarbības gruntis		Saķeres tiltu formējošās gruntis	Uzsūkšanas spēju regulējošās gruntis
	Tiefengrund	Universalgrund	Spezialhaftgrund	Estrichgrund

1. Novērtējiet, kur tiks veikti darbi

Ārpus telpām	+	+	+	+
Iekštelpās	+	+	+	+
Uz sienām	+	+	+	-
Uz grīdas	+	+	+	+

2. Izvēlieties pamatni, uz kā klāsiet nākamo slāni

Betons, gluds sablīvēts betons			✓✓	
Ģipša plāksnes	✓✓	✓		
Ģipša, ģipša kaļķakmens, kaļķa, kaļķa cementa apmetums	✓✓	✓		
Smilšbetona, cementa grīdas izlīdzinošais maisījums	✓	✓	✓	✓
Sausa ģipša un ģipša šķiedru plākšņu grīda	✓✓	✓		✓
Lejamās ģipša grīdas, izlīdzinošie cementa grīdu maisījumi	✓✓	✓		✓
Vecs flīžu segums, mozaīkas betons, koka pamatne (OSB plāksne)			✓✓	

3. Izvēlieties klājamo slāni

Lejamās ģipša grīdas, izlīdzinošie cementa grīdu maisījumi	✓	✓	✓✓	✓
Hidroizolācija	✓			
Flīžu segums	✓✓	✓	✓✓	✓

4. Jums ir jāizvēlas grunts, kas ir piemērota gan pie pamatnes, gan klājamajam slānim. Ja sakrīt vairāk nekā viens produkts, grunti izvēlieties, izvērtējot darba apstākļus, savas iespējas un Knauf rekomendācijas.

✓✓ Rekomendējams

✓ Var izmantot

✓ Var izmantot atkarībā no pamatnes stāvokļa

+ Piemērots

- Nepiemērots

GRUNŠU SORTIMENTS



Izvēlieties piemērotāko:

- › Tiefengrund
- › Universalgrund
- › Estrichgrund
- › Stuc-Primer
- › Betokontakt
- › Putzgrund
- › Putzgrund Fassade
- › Putzgrund Mineral
- › Vorspritzer
- › Spraykontakt
- › Spezialhaftgrund

Tiefengrund

**Dziļas iedarbības grunts,
nostiprina virsmu, efektīvi
uzlabo saķeri**

- › Uzlabo būvmateriālu saķeri ar pamatni
- › Nostiprina irdenās virsmas
- › Sasaista slīpējot radušās sīkās daļiņas
- › Samazina un izlīdzina pamatnes uzsūkšanas spējas
- › Neļauj veidoties gaisa pūslīšiem, klājot citus apmetuma slāņus
- › Ūdens tvaika un gaisu caurlaidīga
- › Sastāvā nav šķīdinātāju un brīvo savienojumu
- › Paredzēta manuālai vai mehāniskai izstrādei
- › Gatava lietošanai
- › Iekšdarbiem un ārdarbiem

Šo grunti var izmantot sienām, griestiem un grīdām. Tā ir paredzēta lietošanai iekšējās un ārpus telpām. Īpaši spēcīgi iesūcas, saista un nostiprina vājas, irdenas pamatnes. Piemērota nedaudz krītainu pamatņu sasaistīšanai. Izmantojama uzsūcošām pamatnēm, piem., ģipša, kaļķa, kaļķu cementa apmetumam, sausu grīdu pamatņu, ģipša un ģipša šķiedru plākšņu, ģipša un cementa grīdu gruntēšanai pirms apmešanas, izlīdzinošās masas vai flīžu līmes uzklāšanas. Palīdz novērst gaisa pūslīšu veidošanos, uzklājot citus apmetuma slāņus; palīdz veidot viendabīgu, neporainu apmetuma slāni.

Iepakojums: 1 l; 2 l; 5 l; 15 l

Patēriņš: ≈ 70–100 ml/m²



Universalgrund

Dziļi iesūcoša grunts

- › Dziļi iesūcas
- › Uzlabo būvmateriālu saķeri ar pamatni
- › Nostiprina virsmu
- › Samazina un izlīdzina pamatnes uzsūkšanās spēju
- › Ūdens tvaika un gaisu caurlaidīga
- › Sastāvā nav šķīdinātāju un gaistošu savienojumu
- › Bez krāsas un smaržas
- › Paredzēta manuālai vai mehāniskai izstrādei
- › Sagatavota lietošanai
- › Iekšdarbiem un ārdarbiem

Izmantojama sienām, griestiem un grīdām. Paredzēta lietošanai iekšējās un ārpus telpām. Dziļi iesūcas, savieno un nostiprina vājas, irdenas pamatnes. Izmantojama uzsūcošām pamatnēm, piem., ģipša, kaļķa, kaļķu cementa apmetumam, ģipša un ģipša šķiedru plākšņu, ģipša un cementa grīdu gruntēšanai pirms apmešanas, izlīdzinošās masas vai flīžu līmes uzklāšanas. Nostiprina un izlīdzina dažādu virsmu, piem., ģipša apmetuma un ģipša plākšņu uzsūkšanas spēju. Lietojama pirms keramikas flīžu līmēšanas, apmešanas, krāsošanas, tapešu līmēšanas. Var izmantot pirms apmešanas vai krāsošanas, veicot renovēšanas darbus.

Iepakojums: 1 l; 5 l; 10 l

Patēriņš: sienām ≈ 100 ml/m²,
grīdām ≈ 120–250 ml/m²



Estrichgrund

Grunts uzsūcošām grīdu pamatnēm

- › Koncentrēta
- › Uzlabo izlīdzinošā slāņa saķeri ar pamatni
- › Samazina un izlīdzina pamatnes uzsūkšanas spējas
- › Hidrofobizē gruntējamo virsmu
- › Sastāvā nav šķīdinātāju
- › Zaļgani pigmentēta
- › Izstrādei ar rokām
- › Iekšdarbiem un ārdarbiem

Estrichgrund ir koncentrēta grunts, kas izmantojama grīdām iekšējās un ārējās. Tā ir paredzēta virsmu gruntēšanai pirms pašizlīdzinošā grīdu maisījuma liešanas uz parastām minerālmateriālu pamatnēm, uz ģipša šķiedru plākšņu sausām grīdām (piem., Brio), kā arī pirms grīdas izlīdzinošā maisījuma (piem., FE 50 Largo, FE 80 Allegro) liešanas. Virsmu uzsūkšanas spēju samazināšanai un saķeres uzlabošanai, kā arī aizsardzībai pret mitrumu pirms grīdas izlīdzinātāja vai citiem virsmas pārklājumiem (piem., flīzēm).

Iepakojums: 5 kg; 10 kg
Patēriņš: ≈ 50–150 g/m²



Stuc-Primer

Pamatnes uzsūkšanas spēju izlīdzinošā grunts

- › Koncentrēta
- › Atšķaidāma atbilstoši pamatnes uzsūkšanas spēju īpašībām
- › Samazina un izlīdzina pamatnes uzsūkšanas spējas
- › Izceļas ar īpaši augstu sārmu iedarbību
- › Dzeltēnas krāsas, viegli atšķīrt
- › Pārklāto virsmu
- › Paredzēta manuālai vai mehāniskai izstrādei
- › Iekšdarbiem

Paredzēta lietošanai uz spēcīgi vai nevienmērīgi uzsūcošām pamatnēm. Ja tās ir pārāk daudz vai ļoti nevienmērīgi mitrumu uzsūcošas, apmetuma java var "pārdegt", t. i., ūdens var tikt pār ātru paņemts no apmetuma javas, savukārt apmetums var nevienmērīgi izžūt, bet tas var traucēt normālu darbu gaitu. Izmantojama pirms apmešanas ar ģipša un ģipša kaļķu apmetumiem, piem., MP 75, MP 75 L, Goldband, Rotband u. c.

Iepakojums: 5 kg; 10 kg
Patēriņš: ≈ 100 g/m² (koncentrāts)



Betokontakt

Adhēziju uzlabojoša, neuzsūcoša minerālu grunts

- › Izveido raupju virsmu
- › Ūdens tvaiku un gaisa caurlaidīga
- › Sastāvā nav šķīdinātāju, nav kaitīga apkārtējai videi un cilvēkam
- › Produkts izceļas ar īpaši mazu emisiju, un ir marķēts ar ekoloģisko zīmi EC 1 plus
- › Praktiski bez smaržas
- › Sārtas krāsas – viegli kontrolēt grunts slāņa pārklājuma kvalitāti
- › Paredzēta manuālai vai mehāniskai izstrādei
- › Gatava lietošanai
- › Iekšdarbiem

Lietojama sienām un griestiem. Paredzēta iekšējām pirms apmešanas ar ģipša apmetumu, plānslāņa ģipša apmetumu, ģipša kaļķa apmetumu, pirms ģipša plākšņu līmēšanas ar ģipša līmi. Izmantojama ļoti liela blīvuma, vāji uzsūcošu minerālu pamatņu gruntēšanai. Ideāli piemērota monolīta betona vai dzelzsbetona griestu plākšņu un betona konstrukcijas elementu gruntēšanai.

Iepakojums: 1 kg; 5 kg; 20 kg
Patēriņš: ≈ 225 g/m²



Putzgrund

Bloķējoša dispersijas grunts, kas izmantojama pirms dekoratīvajiem apmetumiem

- › Sastāvā ir kvarca smiltis
- › Izveido raupju virsmu
- › Veido mitruma aizsargājošu slāni ģipša, ģipša šķiedru plāksnēm
- › Nikofīnu, lignīnu un citus dzeltenīgus traipus bloķējoša grunts
- › Ūdens tvaiku un gaisu caurlaidīga
- › Baltas krāsas dispersija
- › Paredzēta manuālai vai mehāniskai izstrādei
- › Gatava lietošanai
- › Iekšdarbiem un ārdarbiem

Izmantojama sienām un griestiem. Paredzēta lietošanai iekštelpās un ārpus telpām uz visām parastajām būvmateriālu virsmām pirms dekoratīvā apmetuma, kā arī kā nikofīna, lignīna un citu dzelteno traipu bloķētājs pirms krāsošanas vai tapešu līmēšanas. Grunts izmantojama uz ģipša un ģipša šķiedru plāksnēm pirms ģipša un kaļķa cementa vai cementa apmetuma, uz neuzsūcošām vai vāji uzsūcošām pamatnēm, piem., betona, pirms tā pārklāšanas ar plānslāņa apmetumu, piem., Multi-Finish.

Iepakojums: 2 l; 5 l; 20 l
Patēriņš: ≈ 200–300 ml/m²



Putzgrund Fassade

Dispersijas grunts, kas izmantojama pirms dekoratīvajiem apmetumiem

- › Izveido raupju virsmu
- › Nostiprina virsmu
- › Samazina un izlīdzina pamatnes uzsūkšanas spējas
- › Ūdens tvaiku un gaisu caurlaidīga
- › Sastāvā nav šķīdinātāju
- › Baltas krāsas
- › Var tikt tonēta atbilstoši krāsu paletei Knauf ColorConcept
- › Gatava lietošanai
- › Iekšdarbiem un ārdarbiem

Izmantojama sienām, griestiem. Paredzēta virsmu gruntēšanai iekštelpās un ārpus telpām pirms lietošanai gatava strukturēta fasādes apmetuma uzklāšanas. Tā izceļas ar lieliskām saķeres un krāsas izlīdzinošām īpašībām. Nav piemērota ģipša plāksnēm. Grunts izmantojama uz fasāžu siltināšanas sistēmas armējošā slāņa, uz visu veidu būvniecības cementa un kaļķu pamatnēm, uz ārējiem un iekšējiem apmetumiem. Tā izmantojama arī sertificētā fasāžu siltināšanas sistēmā Termo Plus.

Iepakojums: 20 kg
Patēriņš: ≈ 250–450 g/m²



Putzgrund Mineral

Minerāla grunts, kas izmantojama pirms apmešanas ar minerālu dekoratīvo apmetumu

- › Izveido raupju virsmu
- › Ūdens tvaiku un gaisu caurlaidīga
- › Baltas krāsas
- › Var tikt tonēta, izmantojot Compact Color minerālpigmentus
- › Mazs patēriņš (5 kg iepakojums uz 25–30 m²)
- › Var uzglabāt aukstās telpās
- › Vienkārši lietot
- › Izstrādei ar rokām
- › Iekšdarbiem un ārdarbiem

Izmantojama sienām un griestiem. Paredzēta iekštelpās un ārpus telpām kā grunts slānis pamatslāņa saķeres uzlabošanai pirms apmešanas ar minerālu dekoratīvajiem strukturālajiem apmetumiem. Izmantojama sertificētās fasāžu siltināšanas sistēmās Termo Plus P un Termo Plus M, nav izmantojama uz ģipša apmetuma un ģipša plāksnēm.

Iepakojums: 5 kg
Patēriņš: ≈ 50–100 g/m² (koncentrāts)





Vorspritzer

Rūpnieciski sagatavots cementa apmetums

- › Cements
- › Nodrošina apmetuma saķeri ar pamatni
- › Izlīdzina virsmas uzsūkšanas spējas
- › Paredzēts manuālai vai mehāniskai izstrādei
- › Samazina un izlīdzina pamatnes uzsūkšanas spējas
- › Iekšdarbiem un ārdarbiem

Apmetums Vorspritzer izmantojams kā mitruma uzsūkšanas regulējošs un saķeri nodrošinošs slānis, esot vājā vai dažādi mitrumu uzsūcošām pamatnēm pirms kaļķu, kaļķu cementa apmetuma uzklāšanas. Klājams vienā kārtā, maks. 5 mm.

Iepakojums: 40 kg

Patēriņš: ≈ 8 kg/m², pie pilnīga pārklājuma



Spraykontakt

Speciālas saķeres grunts

- › Izveido lipīgu virsmu
- › Ir īpaši piemērots betona pamatnēm, kuru atlikušais mitrums ir maks. 4 %
- › Ātri žūst
- › Liela pretestība pret sārmu iedarbību
- › Oranžas krāsas
- › Nekaitīga apkārtējai videi un cilvēkiem
- › Paredzēts manuālai vai mehāniskai izstrādei
- › Iekšdarbiem

Izmantojama sienām un griestiem. Paredzēta iekšējām pirms apmešanas ar ģipša apmetumu, plānslāņa ģipša apmetumu, ģipša kaļķu apmetumu. Lietojama uz blīvas, ūdens neuzsūcošas betona pamatnes, piem., monolītbetona konstrukcijām, dzelzsbetona sijām un pārsedzēm. Grunti var uzklāt uz betona pamatnes, kuras atlikušais mitrums sasniedz maks. 4 %. Ideāli piemērots klāšanai ar iekārtu, izmantojot bezgaisa izsmidzināšanas iekārtu (airless), piem., PFT Samba. Ģipša apmetumiem var izmantot, ja to maks. biezums 15 mm, biežāku apmetumu slāņiem izmantot Betokontakt grunti.

Iepakojums: 10 kg

Patēriņš: 100–125 g/m² (koncentrāts)



Spezialhaftgrund

Grunts, kas nodrošina saķeri un regulē pamatnes uzsūkšanas spēju

- › Koncentrēta
- › Kaļķamens dēļ izveido lipīgu virsmu
- › Iedarbojas kā no mitruma uzsūkšanās koka pamatnēs aizsargājošs slānis
- › Samazina un izlīdzina pamatnes uzsūkšanas spējas
- › Novērš gaisa burbuļu veidošanos no pamatnes (apmetumā nav "krāteru")
- › Sastāvā nav šķīdinātāju
- › Pigmentēta rozā krāsā
- › Izstrādei ar rokām
- › Iekšdarbiem un ārdarbiem

Spezialhaftgrund ir koncentrēta grunts, ko izmanto sienām un grīdām. Tā ir izmantojama iekšējās un ārpus telpām kā saķeri nodrošinoša grunts pirms flīžu līmes vai špakteles slāņa uz gludas, neuzsūcošas pamatnes (piem., veca flīžu seguma, mozaikas betona) un uz vāji uzsūcošām vai pilnībā ne- uzsūcošām pamatnēm (piem., blīva betona, cementa plāksnēm) uzklāšanas. Tā ir izmantojama arī kā saķeri uzlabojoša grunts uz ļoti stipri mitrumu uzsūcošām pamatnēm (piem., gāzbetona, silikāta u. c.). Tā nodrošina saķeri klājot grīdu izlīdzinošos maisījumus, hidroizolācijas pārklājumus Abdichtungs- & Entkopplungsbahn.

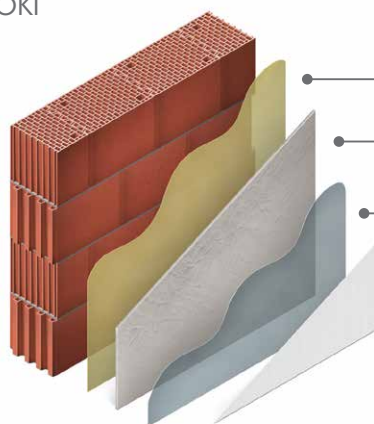
Iepakojums: 1 kg; 2,5 kg; 5 kg

Patēriņš: ≈ 200–300 ml/m²



GRUNTS LIETOŠANAS PIEMĒRI

KERAMIKAS BLOKI



STUC-PRIMER

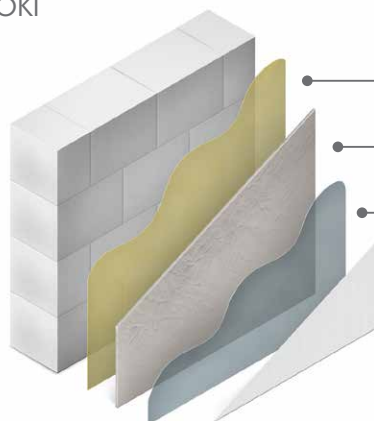
MP 75

TIEFENGRUND

SUPER FINISH



SILIKĀTA BLOKI



STUC-PRIMER

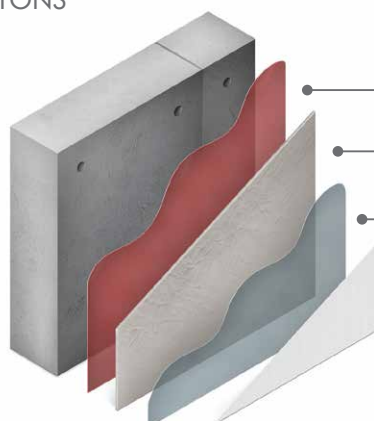
MP 75

TIEFENGRUND

Q-SPRAY



BETONS



BETOKONTAKT

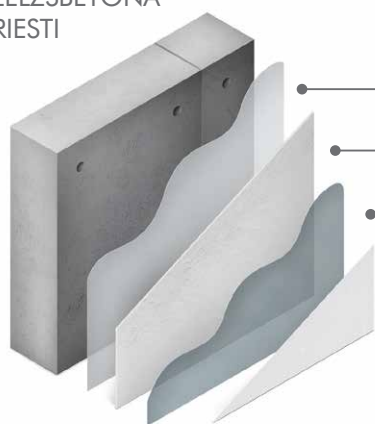
MP 75

TIEFENGRUND

SUPER FINISH



DZELZSBETONA GRIESTI



PUTZGRUND

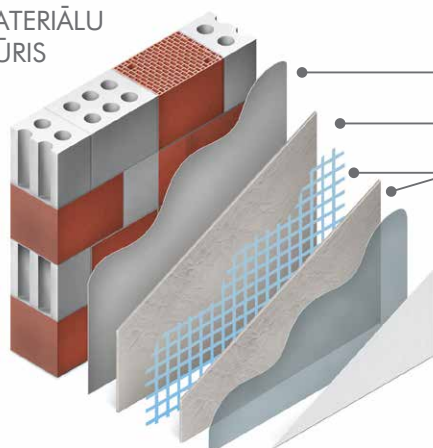
MULTI-FINISH

UNIVERSALGRUND

KRĀSAS PĀRKLĀJUMS



DAŽĀDU MATERIĀLU MŪRIS



VORSPRITZER

KZ UNIVERSALPUTZ

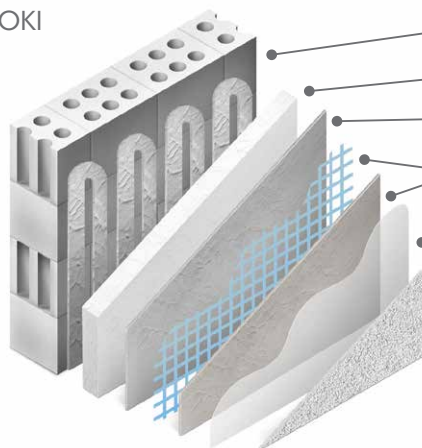
ARMĒJOŠAIS SIETS

TIEFENGRUND

Q-FILLER



SILIKĀTA BLOKI



KLEBER PM

POLISTIROLA IZOLĀCIJA

KLEBSPACHTEL P

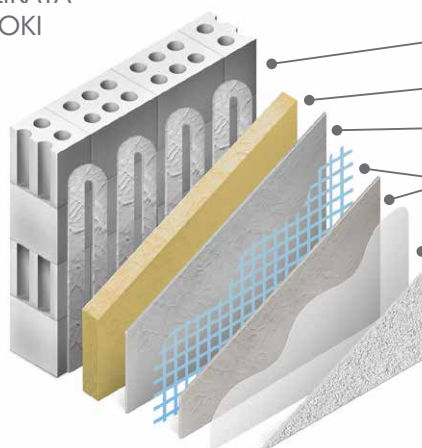
ARMĒJOŠAIS SIETS

PUTZGRUND FASSADE

CONNI



SILIKĀTA BLOKI



KLEBER PM

MINERĀLVATE

KLEBSPACHTEL M

ARMĒJOŠAIS SIETS

PUTZGRUND MINERAL

STRUKTURPUTZ





VIENMĒR JŪSU RĪCĪBĀ!



KNAUF INFO

Zvaniet uz mūsu info tālruni, lai saņemtu konsultācijas un profesionālu padomu par Knauf produktiem. Priešsīmies palīdzēt un atbildēt!



KNAUF AKADĒMIJA

Mēs piedāvājam padziļinātus teorētiskos un praktiskos seminārus profesionāļiem. Nāciet un izmantojiet šo izdevību, jo izglītība ir nākotne!



KNAUF INTERNETĀ

Apmeklējiet mūsu mājaslapu vai sociālos tīklus! Knauf digitālajā pasaulē vienmēr ir pieejami jaunākie tehniskie dokumenti, interaktīvas animācijas, videoklipi un interaktīvas animācijas, videoklipi un daudz citas vērtīgas informācijas.

Materiālā norādīta informācija atbilstoši spēkā esošajām jaunākajām produkta tehniskajām prasībām un atbilst KNAUF SIA pašreizējam tehniskā progresa līmenim. KNAUF SIA ir tiesības veikt tehniskās izmaiņas attiecībā uz produktu vai produkta lietošanas tehnoloģijām. Personai, kas veic darbus, papildus materiālā norādītajām apstrādes instrukcijām jāievēro vispārārtītie būvniecības tehnoloģiju noteikumi, attiecīgie standarti, vadlīnijas un amatniecības noteikumi. Produkta garantija attiecas tikai uz neapstrīdamām KNAUF SIA ražotām materiālu īpašībām. Materiālu patēriņa, daudzuma un izpildījuma rādītāji ir pieredzes rezultātā iegūti lielumi, ko nevar attiecināt uz katru individuālu gadījumu tieši nozīmē. Visas tiesības aizsargātas. Bez KNAUF SIA piekrišanas aizliegts materiālu kopēt, reproducēt, publicēt, publiski pavairot un izplatīt jebkurā veidā, kā arī modificēt un pārveidot jebkurā veidā, ja tas paredzēts komerciāliem mērķiem.

SIA Knauf

Daugavas iela 4, Saurieši,
Stopiņu pagasts, Ropažu novads,
LV-2118, Latvija

> Tāl. +371 67032999
> E-pasts: info-lv@knauf.com

> www.knauf.lv
> www.knaufperfectsurfaces.com/lv
> www.knauf-firewin.com/lv

> www.facebook.com/KnaufLatvija
> www.youtube.com/KnaufLatvia
> www.linkedin.com/knauf-latvia