

KAS TEADSITE, ET ...

Adit loob mugava helikeskkonna ning on saadaval kliendi valitud pealetrükiga, mis võimaldab ruumide välimust hetkega stiilsemaks muuta.

ADIT

AKUSTILISED SEINAPANEELID

Väga tõhus olemasolevate ruumide akustika parandamine. Erakordselt kiire ja lihtne paigaldus. Ei häiri oluliselt ruumis toimuvat igapäevast tegevust. Kilekattega tugevat pinda on lihtne puhastada ja hooldada.



AKUSTILISED SEINAPANEELID

ADIT

MÕÕDUD

450 x 2400 x 9,5 mm

450 x 1200 x 9,5 mm

PIND

Kilematerjaliga kaetud ja eelimmutatud valge paberiga NCS S0300-N (RAL 9016, läige 10).

Kilematerjali kemikaalikindlust on kontrollitud vastavalt standarditele DIN 68 861, FIRA BS 3962 ja NEMA LD-3-1991.

TAANI SISEKLIIMA MÄRGIS (DIM)

Väärtus sisetingimustes: 10 päeva järel
Osakeste eraldumine: väike (< 0,75 mg)

PUHASTAMINE

Tolm eemaldatakse kuiva tolmulapi või tolmuimejaga. Mustusejälgi saab eemaldada niiske lapiga, kasutades tavapäraseid puhastusvõtteid ja neutraalset pesuvahendit.

NÕUDED ÜMBRITSEVALE KESKKONNALE

Toode on mõeldud normaalsesse kasutustingimustesse. Testitud suhtelisel õhuniiskusel 90% ja temperatuuril 30 °C. Toode talub ümbritsevat temperatuuri kuni 50 °C.

TULETUNDLIKKUSE KLASS

B-s1,d0

KULUMISKINDLUS

Vastupidav ja määrdumiskindel pind. Toode on valmistatud vastupidavast klaaskiuga armeeritud materjalist, millel on suurepärane survetaluvus. Normaalse kasutustingimuste korral toote omadused säilivad.

KAAL

Paneeli orienteeruv kaal: 8,0 kg/m².



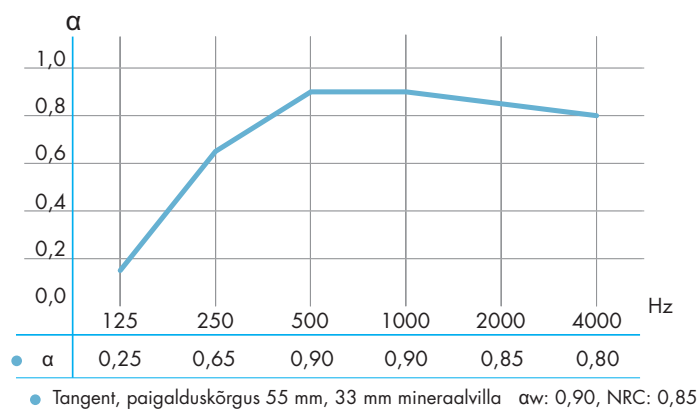
SERTIFIKAADID

- Toimivusdeklaratsioon (EN 14190)
- Taani sisekliima märgis

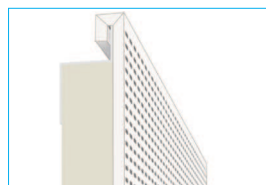
AKUSTILISED SEINAPANEELID

ADIT

HELINEELDUVUS



SERVAD

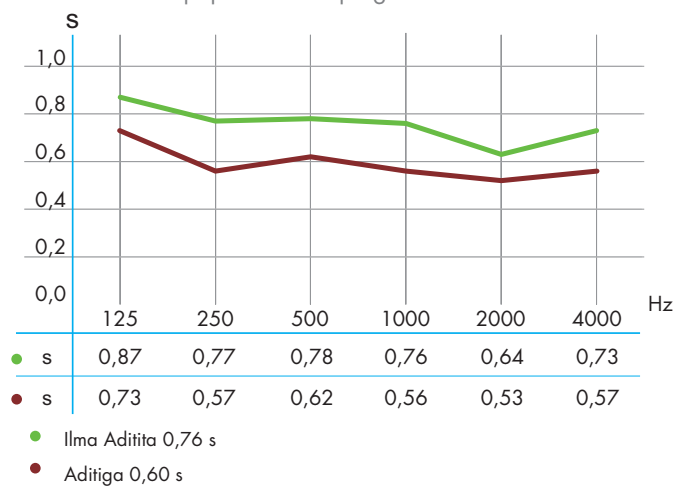


Serv B

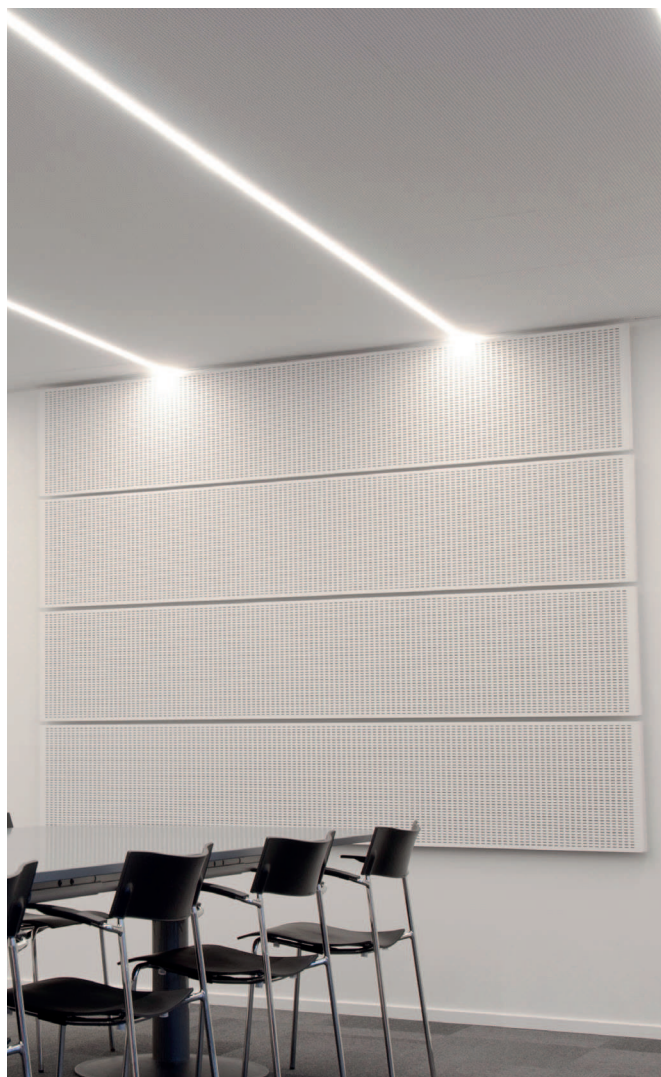
Freesimis- ja liimistehnika abil
tahapoole pööratud pikiservad

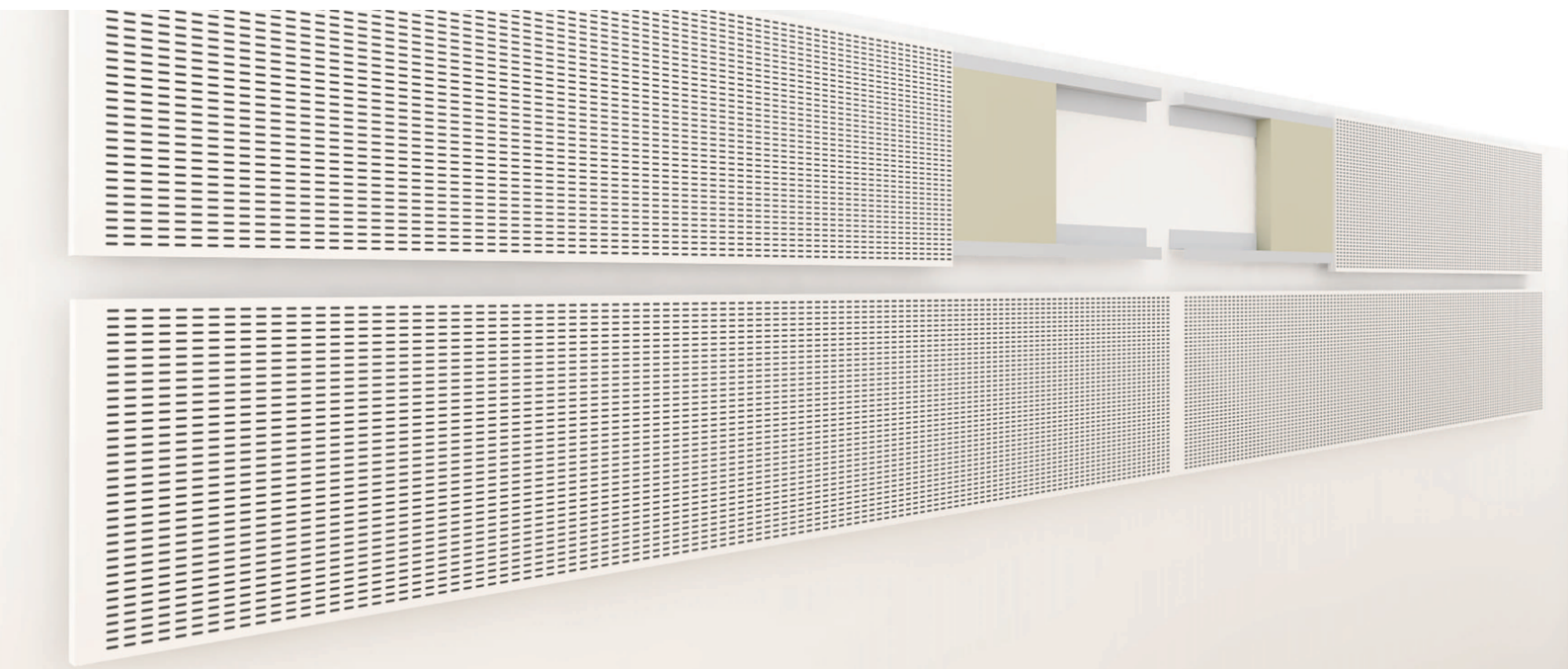
JÄRELKÕLA KESTUS

Mõõdetud enne ja pärast Aditi paigaldamist

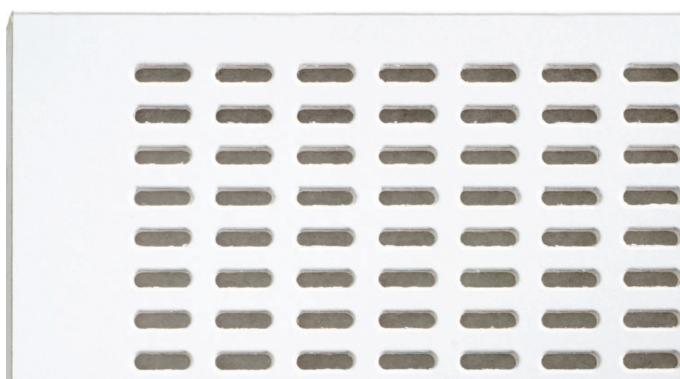


Alternatiivsete konstruktsioonide akustikaandmed:
vt „Absorption Data“, knaufdanoline.com



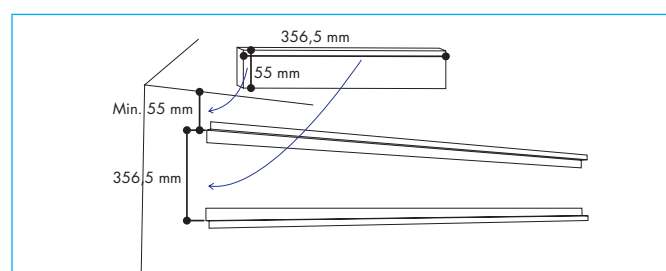
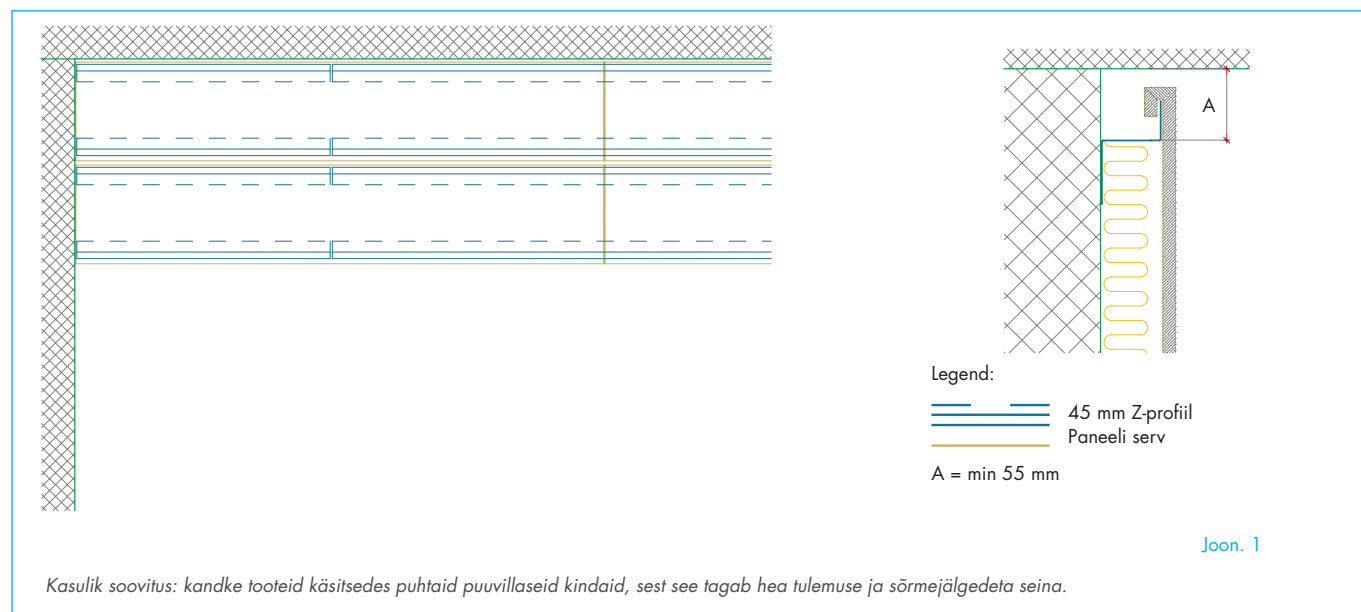


AUGUSTUS



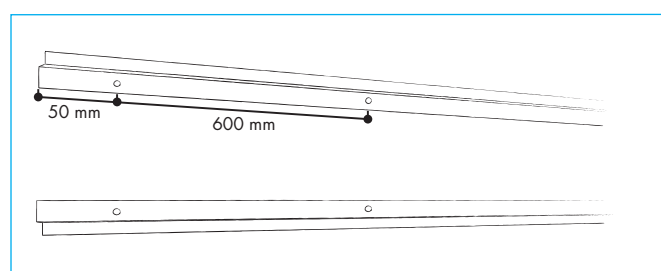
Tangent 4 x 14 mm,
10/20 mm vahed
Augustus 2400 mm: 24,5%
Augustus 1200 mm: 23,9%

PAIGALDUSJUHEND



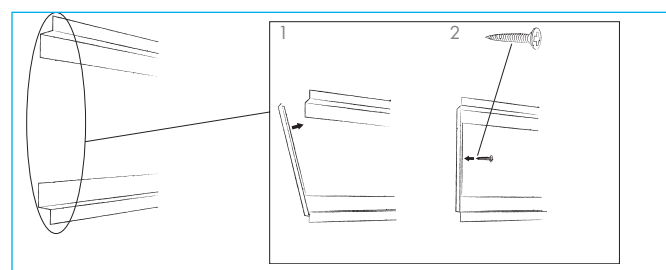
MÕÕTMINE

- Kasutage Z-profiilide asukohtade märkimiseks kaasasolevat šabloonit.



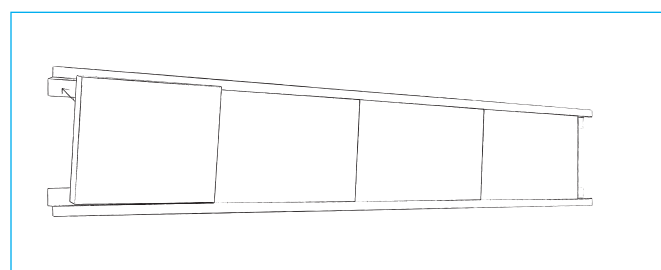
Z-PROFIILID

- Paigaldage Z-profiilid horisontaalselt. Valige aluspinnale vastav kinnitamise meetod.
- Z-profiilide lai äärik tuleb kinnitada seina külge.
- Kui mitu Aditi elementi paigaldatakse järjest, on kasulik paigutada kõige ülemised Z-profiilid nii, et nende ühenduskohad oleksid elementide vuugikohtade suhtes poole pikkuse võrra nihkes – see tagab, et elemendid on loodis.



OTSAKATE

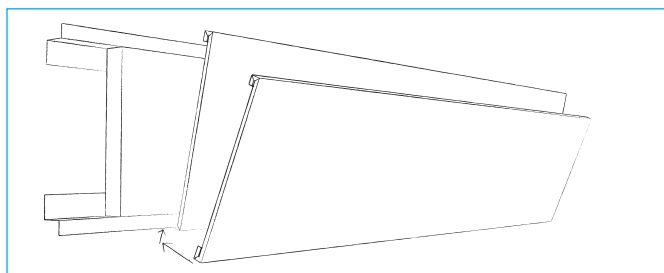
- Kui elemente ei paigaldata seinast seina, katke mineraalvill nähtavates otstes kinni kaasasolevate L-profiilidega. Lükake L-profiili kitsam külg Z-profiilide taha ja kinnitage läbi eelpuuritud ava keeratava kruviga.



DANOPOR

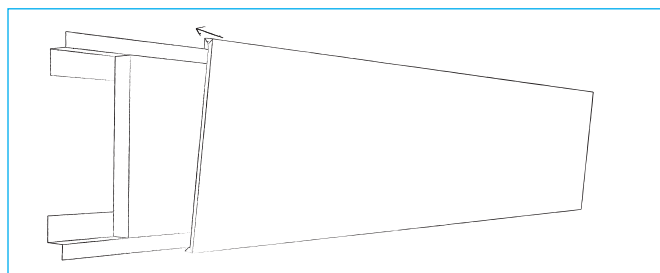
- Paigaldage Z-profiilide vahele plastümbrises mineraalvill.

PAIGALDUSJUHEND



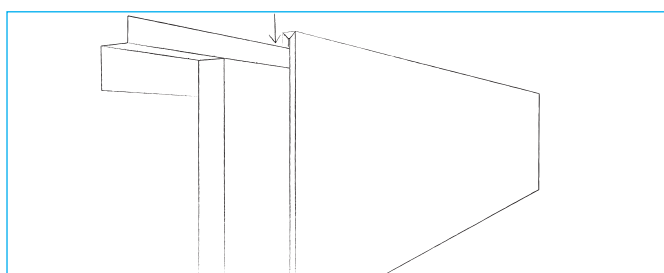
ADITI PANEELIDE PAIGALDAMINE

- Asetage Adit paneeli laiema tagasipöördega serv alumisest Z-profiilist allapoole ja tõstke paneeli ülespoole nii, et profiili serv satub paneeli serva sisse.



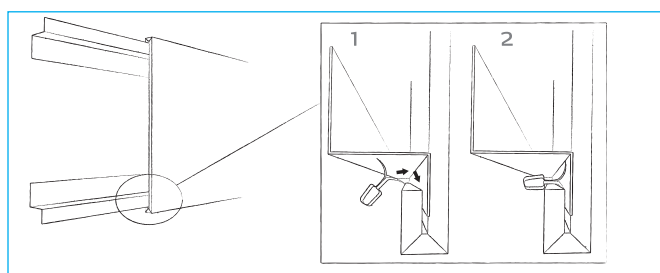
PAIGALDAMINE

- Kallutage Aditi element üle ülemise Z-profiili.



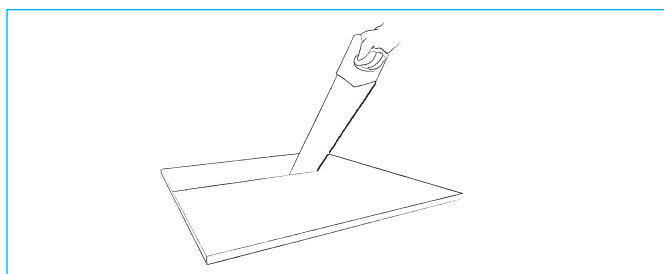
PAIGALDAMINE

- Langetage element ülemise profiili peale.
- Nüüd on element kohale asetatud ja seda saab veel pikisuunas nihutada.
- Elementid tuleks paigutada küljega üksteise/seina vastu. Kui elementid lõppevad keset seina, katke nähtavad otsad kaasasolevate otsakatetega nii, nagu allpool näidatud.



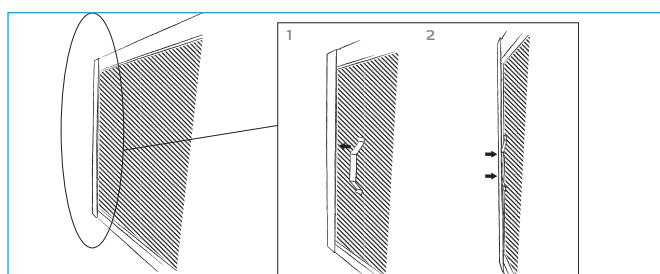
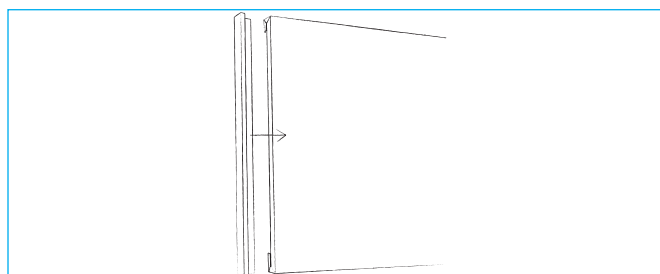
KINNITAMINE

- Fikseerige element altpoolt kaasasolevate hoideklambritega.



LÕIKAMINE

- Saagige elementid peenehambalise saega esikülje poolelt mõõtu.



OTSDE KATMINE

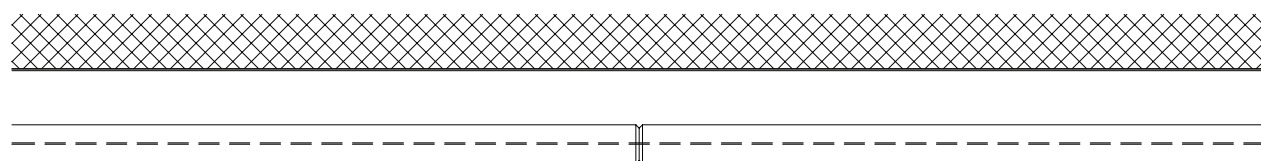
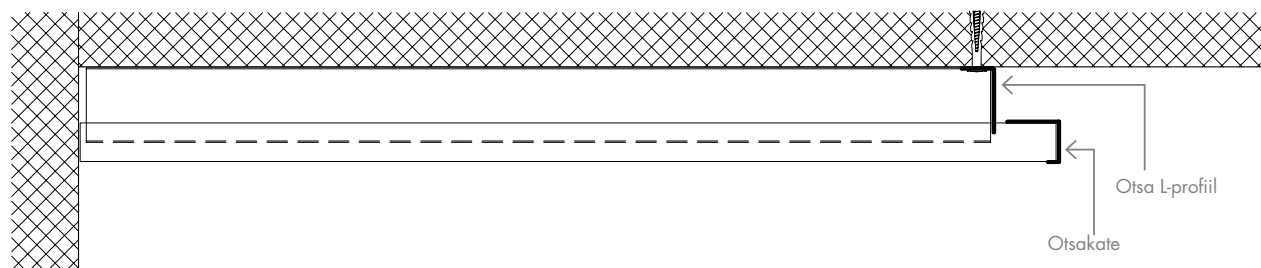
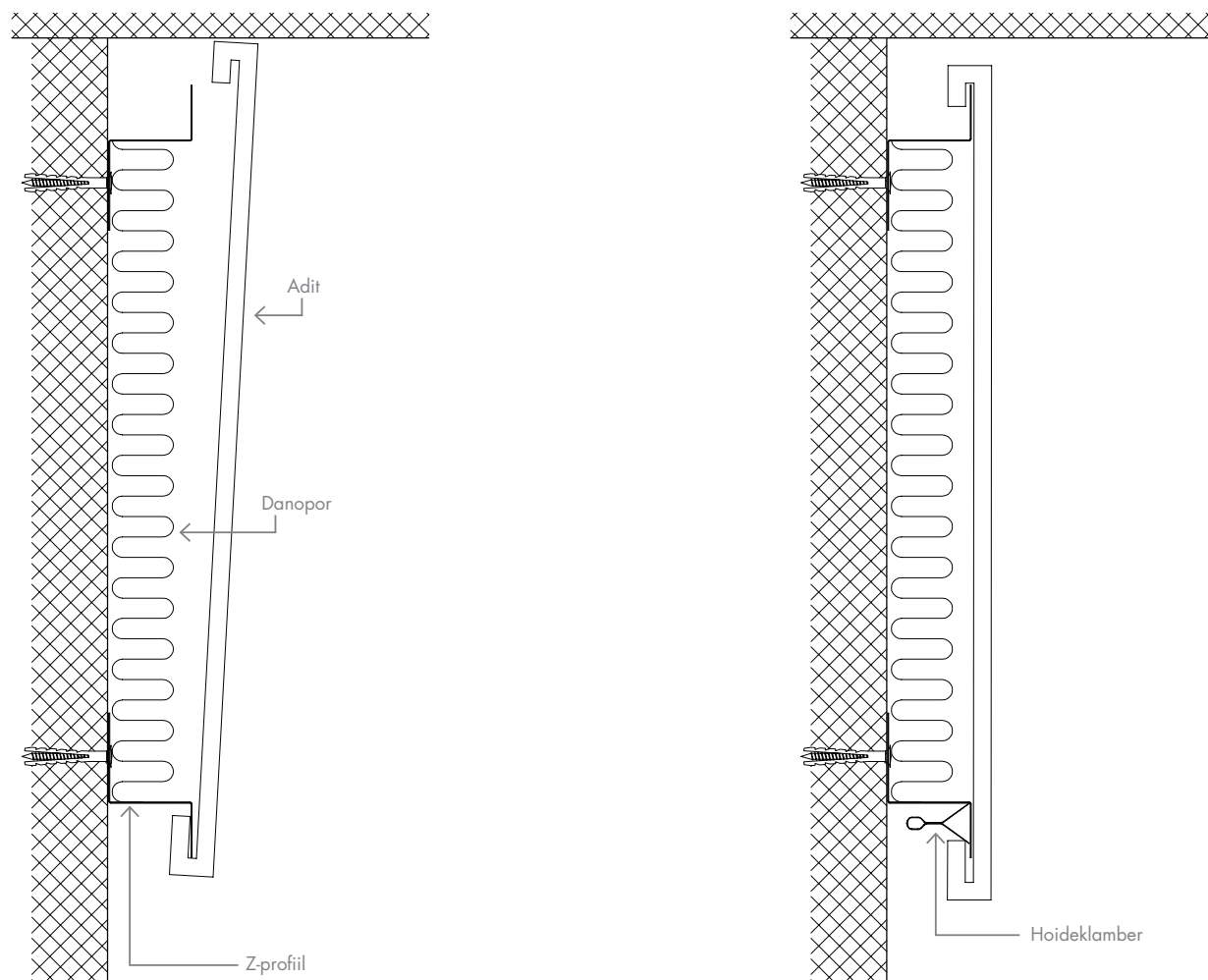
- Nähtavale jäävate otsde korral tuleb vastavad Aditi elementid lõpetada otsaprofiilidega.
- Lükake otsaprofiil elemendi otsale.
- Kitsam äärik peab jääma elemendi esiküljele.
- Fikseerige otsaprofiil kohale otsaprofiili klambriga.




Vaadake ka
paigaldusvideot.

SÕLMEDE LAHENDUSED



ADIT



2400 mm TARVIKUD

TOOTE NIMETUS		SAP NR	L x P x K
Profiil Z45		199089	45 x 2300
Otsa L-profiil		215384	20 x 360 x 40
Otsakate		199108	25 x 32/7,5 x 450
Danopor		199062	33 x 350 x 575
Möötešabloon		657259	55 x 356,5
Hoideklamber		316313	-
Otsakatte klamber		108961	-

1200 mm TARVIKUD

TOOTE NIMETUS		SAP NR	L x P x K
Profiil Z45		656969	45 x 1100
Otsa L-profiil		215384	20 x 360 x 40
Otsakate		199108	25 x 32/7,5 x 450
Danopor		656695	33 x 350 x 550
Möötešabloon		657259	55 x 356,5
Hoideklamber		316313	-
Otsakatte klamber		108961	-