

Tukšumdībelis Hartmut

Sausās būves sistēmām



1
Starpsienā vai griestu konstrukcijā izurbj 13 mm caurumu



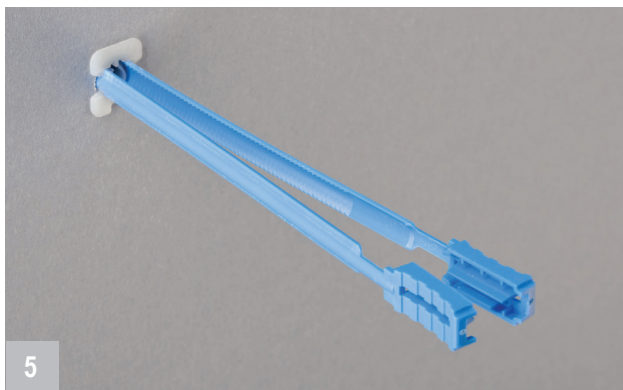
2
Caurumā ievieto Knauf Hartmut enkuru



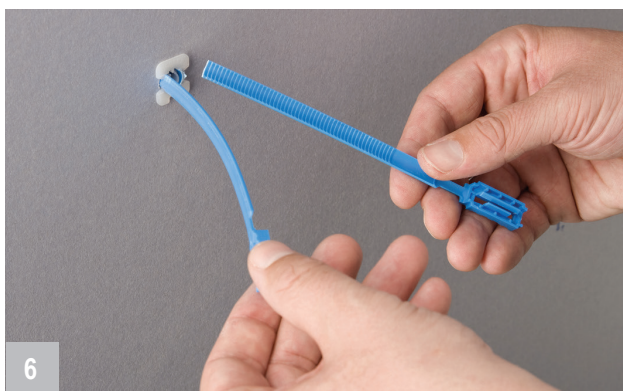
3
Enkuru tur aiz plastmasas lencēm un velk uz savu pusi līdz pamatnei



4
Pievelk plastmasas skavu (tukšumdībelis tiek nofiksēts)



5
Atdala plastmasas lenču galus



6
Nolauž liekās daļas



7
Tukšumdībelis Hartmut ir nostiprināts



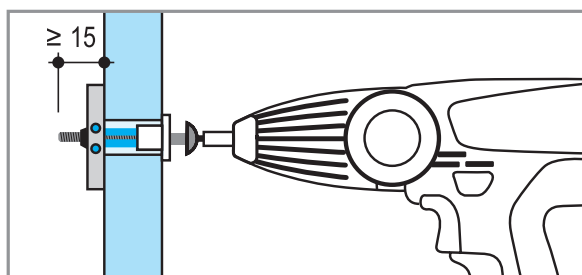
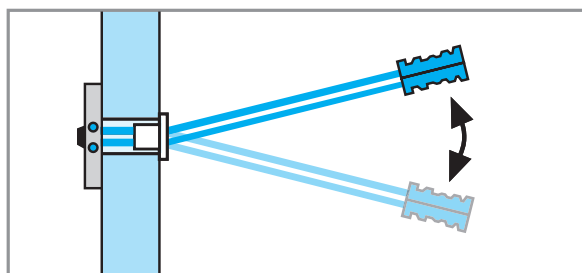
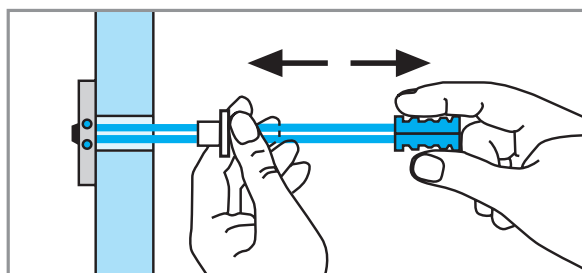
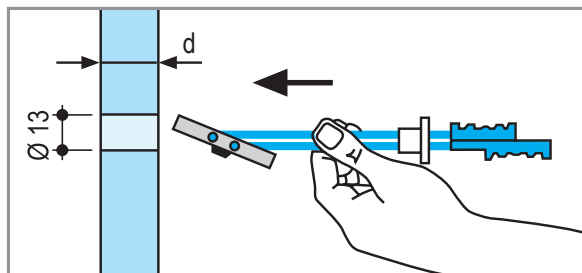
8
Ieskrūvē M5x60 skrūvi

Tukšumdībelis Hartmut

Sausās būves sistēmām

Montāža

Izmēri mm



Tehniskie dati

Apšuvuma biezums d mm	Pieļaujamā dībeļa slodze (izraušanas un cirpes) sausās būves sienās	
	Knauf White / Knauf Green / Knauf Red kg	Knauf Blue kg
10	-	25
12,5	35	40
15 / 18	40	45
2x 10 / 20	45	55
2x 12,5 / 25	55	60
≥ 2x 15	60	65

Citi norādījumi

Maksimālais piestiprināmo detaļu biezums

Skrūves garums	60 mm
Mīnus apšuvuma biezums	- d mm
Mīnus enkura garums	- 15 mm
	... mm

Nepieciešamības gadījumā ir pieļaujams izmantot garāku M5 skrūvi (komplektā neietilpst).

Knauf info centrs:

+371 67 032 999

info@knauf.lv

www.knauf.lv

SIA Knauf, Daugavas iela 4, Saurieši, Stopiņu nov., LV-2118, Latvija.

Ievērojot tehniskās izmaiņas. Spēkā ir jaunākais izdevums. Garantija attiecas tikai uz neapstrīdamām mūsu materiāla īpašībām. Materiāla patēriņa, daudzuma un izpildījuma rādītāji ir pieredzes rezultātā iegūti lielumi, kas nevar tikt attiecināti uz katru individuālu gadījumu tiešā nozīmē. Dotā informācija atbilst jaunākajiem tehniskajiem sasniegumiem. Tomēr mēs nevaram šeit aprakstīt visus vispārpieņemtos būvtehniskos noteikumus, normas un direktīvas. Darbu izpildītājam tās attiecīgi jāievēro papildus šeit minētajiem izstrādes norādījumiem. Autortiesības pieder SIA Knauf. Publicēšanas gadījumā izmaiņas, kopijas un fotomehāniskas vai elektroniskas reprodukcijas, arī daļējas, jāsaņemas ar SIA Knauf. Piegādes caur tirgotājiem tiek veiktas, pamatojoties uz mūsu jaunākajiem Vispārīgajiem piegādes un apmaksas noteikumiem.

Knauf sistēmu konstruktīvās, statiskās un būvfizikālās īpašības tiek garantētas tikai tad, ja tiek izmantotas Knauf sistēmu sastāvdaļas vai Knauf ieteiktā produkcija. Jāņem vērā apliecināto dokumentu derīgums un aktualitāte.