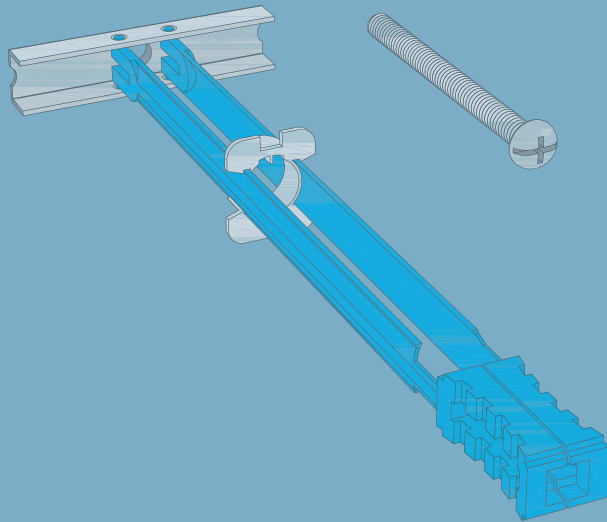


**K543**

Kipsplaattarindid

02/2009

## K543 Knauf Hartmut

Kipsplaadiankur koormusele kuni 65 kg

# K543 Knauf Hartmut

Kipsplaadi ankur koormusele kuni 65 kg



## Toote kirjeldus

Hartmut on kipsplaadi ankur, mis koosneb metallkruvist (M6x60), plastikraamist ja pöördklapist.

### Tarnevorm

50 tükki pakis

Tootekood: 00131376

## Kasutusala

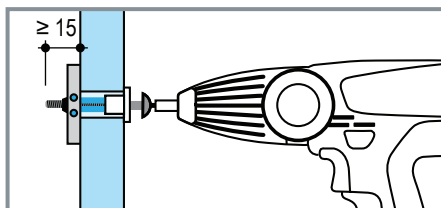
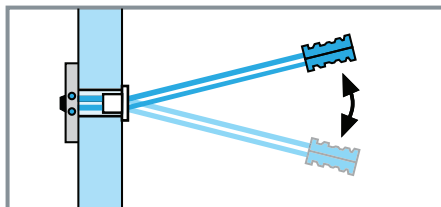
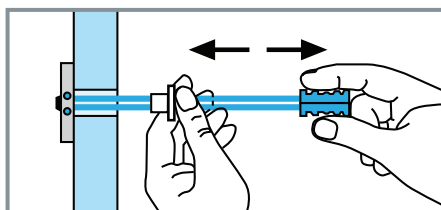
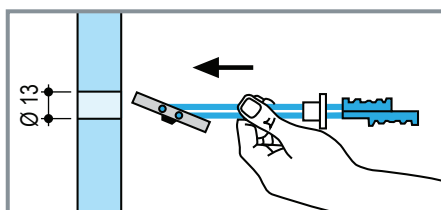
Raskuste kinnitamine

- metall- ja puitkarkass-seinte külge kaaluga kuni 65 kg ankru kohta
- riputatud kipsplaatlagede külge kuni 6 kg ankru kohta ja kuni 6 kg kipsplaadi laiuses iga plaadipikkuse meetri kohta.

## Omadused

- lihtsalt ja kiirelt paigaldatav
- kõrge paigalduskindlus
- suur kandevõime
- pikajaline vastupidavus
- kõikide plaadipaksuste jaoks
- varieeruvalt paigaldatav tänu klikk-funktsiooniga kinnituskõrvadele

## Paigaldamine



Mõõdud mm

## Tehnilised andmed

Plaatkatte paksus d mm	Ankru koormatavus (tõmbe- ja löökekoormusele) kipsplaatseintel	
	Kipsplaadid Knauf kg	Erikõvad Blue/Diamant ja KEK kg
10	-	25
12,5	35	40
15 / 18	40	45
2x 10 / 20	45	55
2x 12,5 / 25	55	60
≥ 2x 15	60	65

### Kinnitatava elemendi maksimumpaksuse määramine

Kruvi pikkus	60 mm
miinus kipsplaatide paksus	- d (mm)
miinus ankurduseks vajalik pikkus	- 15 mm
	..... mm

Vajaduse korral võib kruvi asendada pikema kruviga M5 (ei ole meie poolt tarnitav).

Knauf Tallinn ÜÜ,  
Järvevana tee 7B; 10132 Tallinn

► Tel (+372) 651 8697

► E-post: info@knauf.ee

► www.knauf.ee

Knauf Trockenbau- und Boden-Systeme Am Bahnhof 7, 97346 Iphofen



Tehniliste muudatuste õigus reserveeritud. Kehtib viimane trükk. Meie vastutus kehtib ainult meie toodete omadustele. Kulukogused ja tööde teostamise andmed põhinevad kogemustel, mistõttu neid ei saa vahetult kasutada erinevate töötingimuste puhul. Tehnilised andmed lähtuvad tehnika praegusest tasemest. Need ei hõlma täielikku ehitusala reeglistikku, kehtivaid standardeid, norme ja juhiseid. Töö tegija peab lisaks paigalduseeskirjadele ka nendega arvestama. Kõik õigused reserveeritud. Muudatused, järeldrüki ja fotomehaaniline ning elektrooniline taasesitamine, ka osaline, vajab kirjalikku luba firmalt Knauf Tallinn ÜÜ. Tarnimine toimub ehitusmaterjalide kaupluste vahendusel vastavalt üldistele müügi-, tarne- ja maksetingimustele.

Firma Knauf tarindite konstruktsioonilised, staatilised ja ehitusfüüsikalised omadused on tagatud juhul, kui kasutatakse firma Knauf tarindikomponente või firma Knauf poolt kirjalikult soovitatud tooteid.