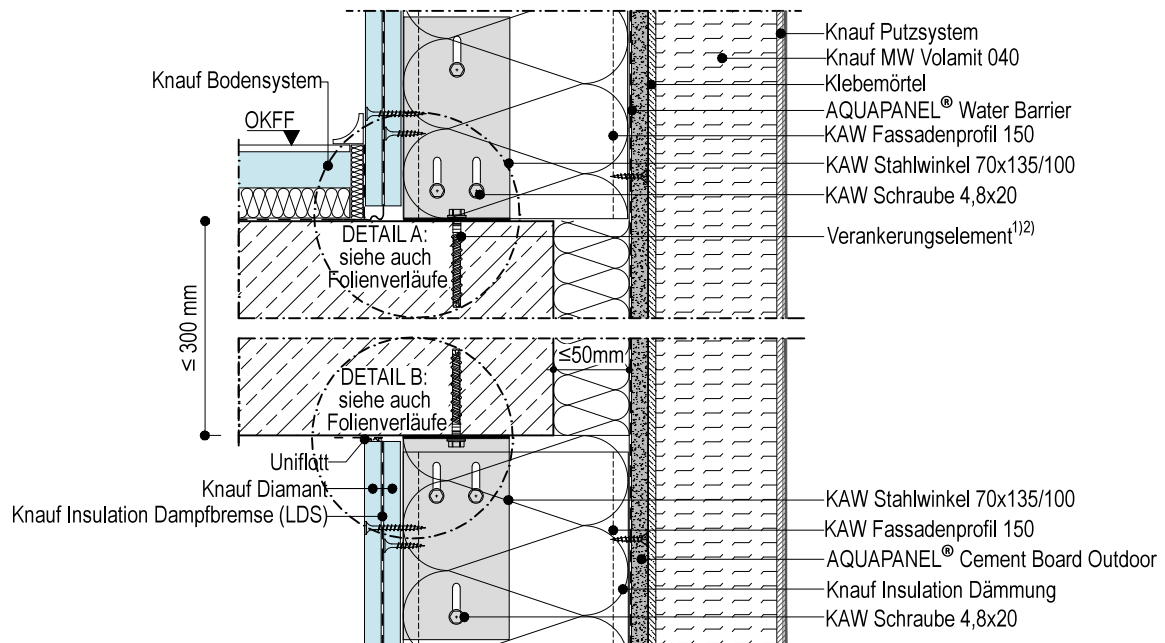


Stand 04/17

WM111CE.de-V1.1 Vertikalschnitt mit Deckenkopfanschluss

► Broschüre Systemlösungen für Aussenwände in Trockenbau beachten!

- 1) gemäß statischer Erfordernis
- 2) Randabstände beachten!



Hinweise

Die Zeichnungen stellen die grundsätzliche Funktionsweise des Systems dar, Schnittstellen zu anderen Gewerken sind nur schematisch beschrieben. Die Zeichnungen ersetzen keine Werk-, Detail- und Montageplanung. Zu beachten sind die allgemein geltenden Richtlinien, die statischen Berechnungen sowie die Informationen der technischen Merkblätter und Zulassungen der Produkte und Systeme.