



Grindų sistemos

F457.lt

2020-08

Techninių duomenų lapas



Katja Sprint Abdichtungsbahn

Gruntinę drėgmę izoliuojanti savaime lipni ritininė izoliacija

Produkto aprašymas

Katja Sprint Abdichtungsbahn – polimerinio bitumo su stiklo plaušu ir integruota aliuminio folija ritininė izoliacija, padengta PE sluoksniu. Izoliacijos ritinys yra 32 m ilgio ir 1,25 m pločio. Ant išilginių juostos kraštinių yra sandarinamosios lipniosios juostos.

Sandėliavimas

Galioja 9 mėnesius nuo pagaminimo datos. Ritinius laikyti stačius. Saugoti nuo aukštos temperatūros ir tiesioginių saulės spindulių.

Kokybės kontrolė

Pirminė produkto patikra pagal standartą EN 13963. Vykdoma reguliari gamyklos produkcijos kontrolė. Produktas žymimas CE ženklu.

Savybės

- Vidaus darbams.
- Labai didelė s_d vertė ($\geq 1\,500$ m).
- Lipni ir savaime sandarinanti.
- Klojama greitai ir paprastai.
- Lengvai prisitaiko prie paviršiaus.
- Gera išeiga.
- Plona – tik 0,9 mm.
- Atlaiko didelę mechaninę apkrovą.
- Nereikia naudoti lydymo priemonių.
- Nelaidi radono dujoms.
- Maža emisija (patikra pagal AgBB).

Naudojimas

Katja Sprint Abdichtungsbahn gruntinę drėgmę izoliuojanti danga skirta tik grindų konstrukcijoms vidaus patalpose ir negali būti naudojama kaip hidroiziacinis sluoksnis, t. y. iš viršaus veikiančiai drėgmei ar vandeniui izoliuoti. Kaip sandarinimo priemonė medžio konstrukcijų pastatų statyboje.

Katja Sprint Abdichtungsbahn ritininė izoliacija naudojama:

- ant betoninio pagrindo kaip nuo gruntinės drėgmės sauganti izoliacija, pagal DIN 18533-1 vandens poveikio klasė W 1.1-E ir W 1.2-E;
- kaip izoliacija nuo radono dujų ant įrengtų ant grunto juodgrindžių;
- ant tarpaukštinės perdangos (išskyrus medinių sijų perdangas) virš patalpų, kuriose didelė oro drėgmė;
- kaip hidroiziacinis sluoksnis, saugantis nuo iš betoninės perdangos kylančios likutinės drėgmės.

Tinkamumo naudoti patvirtinimas

DIN 18533-1

Bendrasis techninis bandymų liudijimas (abP)

Nr. P-SAC 02/5.1/14-101/1

Darbo eiga

Paruošiamieji darbai

Pagrindas turi būti švariai iššluotas ir be smalių nelygumų.

Izoliacijos klojimas

Išvyniotas juostas kloti, išilgines ir skersines siūles perdengiant 10 cm.

Prieš klijuojant nuo išilginių kraštinių nuplėšti apsauginę plėvelę ir kraštines gerai suspausti. Skersines siūles sandarinti lipniosiomis sandarinamosiomis juostomis *Katja Sprint Anschlussstreifen*.

Jungti prie statybinių vertikalių konstrukcijų galima ir sandarinamosiomis juostomis *Katja Sprint Anschlussstreifen*. Esant žemai temperatūrai, sandarinamųjų juostų lipnumą galima pagerinti naudojant karštąją orapūtę.

Klijavimas ant sienų

Ritininė izoliacija su horizontaliu mūro hidroiziaciniu sluoksniu jungiama taip, kad nesusidarytų drėgmės tiltelių (pvz., per tinko skiedinio likučius).

Patikimas izoliacinio sluoksnio įrengimas:

- horizontali mūro izoliacija ant pirmos plytų eilės:
ritininę izoliaciją *Katja Sprint Abdichtungsbahn* pakelti ant sienos iki viršutinės grindų dangos;
- horizontali mūro izoliacija perdangos lygyje:
ritininė izoliacija *Katja Sprint Abdichtungsbahn* suklijuojama su horizontalia mūro izoliacija. Klijuoti galima bituminiais klijais *Katja Sprint Anschlussfix* arba sandarinamosiomis juostomis *Anschlussstreifen*.
Alternatyva: ritininę izoliaciją *Katja Sprint Abdichtungsbahn* pakelti ant sienos iki viršutinės grindų dangos;
- patikimai apsaugai nuo radono dujų skvarbos būtina sandari izoliacijos jungtis su besiribojančiomis vertikaliomis konstrukcijomis, pvz., izoliaciją *Katja Sprint Abdichtungsbahn* su horizontalia mūro izoliacija perdangos lygyje reikia suklijuoti sandarinamosiomis juostomis *Katja Sprint Anschlussstreifen* arba klijais *Katja Sprint Anschlussfix*.

Temperatūra ir aplinkos sąlygos

Oro, medžiagos ir (arba) pagrindo temperatūra turi būti aukštesnė nei +5 °C.

Techniniai duomenys

Pavadinimas	Matavimo vnt.	Vertė	Standartas
Ritinio svoris	kg	36,0–39,0	–
Ritinio plotis	m	apie 1,25	–
Ritinio ilgis	m	apie 32,0	–
Svoris	m ² /kg	apie 0,9	–
Storis	mm	apie 0,9	–
Atsparumas žemai temperatūrai	°C	–15	–
Atsparumas aukštai temperatūrai	°C	+100	–
Didžiausia skersinė tempimo jėga	N	≥ 300	DIN EN 12311-1
Didžiausia išilginė tempimo jėga	N	≥ 400	DIN EN 12311-1
Tįsimo vidutinė vertė, esant didžiausiai skersinei tempimo jėgai	%	apie 2,5	DIN EN 12311-1
Tįsimo vidutinė vertė, esant didžiausiai išilginei tempimo jėgai	%	apie 3,0	DIN EN 12311-1
Siūlės kirpimo (šlyties) stipris	N	apie 160	DIN EN 12317-1
Vandens garų izoliacijos koeficientas s_d	m	> 1 500	–
Vandens garų difuzijos koeficientas μ	–	≥ 1 600 000	–
Medžiagos laidumas vandens garams	g/m ² · d	≤ 0,025	–
Atsparumas ugniai	klasė	E	DIN EN 13501-1

Techniniai duomenys nustatyti vadovaujantis naujausiais bandymo standartais. Galimi su sąlygomis statybos objekte susiję neatitikimai.
Šis techninių duomenų lapas pakeičia visus ankstesnius lapus.

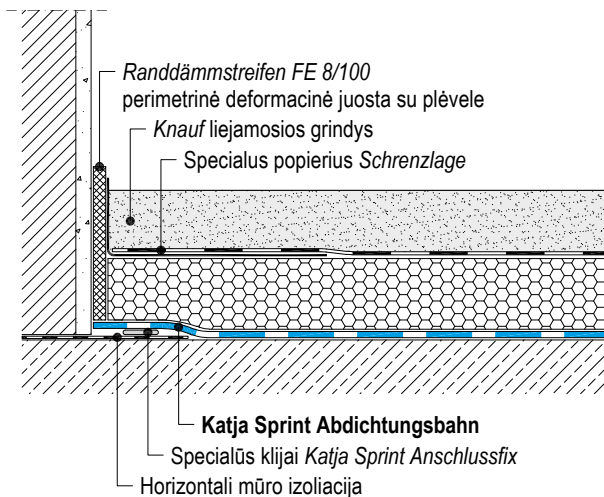
Medžiagos sąnaudos ir išeiga

Medžiaga	Sąnaudos	Išeiga
Katja Sprint Abdichtungsbahn	1,08 m ² [1 m ²	apie 37 m ² su ritiniu

Mazgai

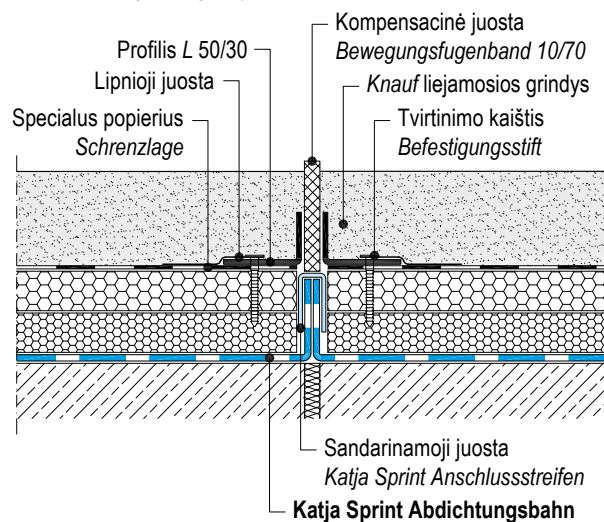
Jungtys su siena

F457.de-V1 Horizontali mūro izoliacija perdangos lygije



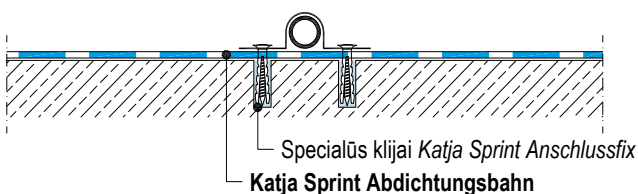
Konstruktinės deformacinės siūlės

F457.de-V3 Liejamasis grindys ant izoliacinio sluoksnio



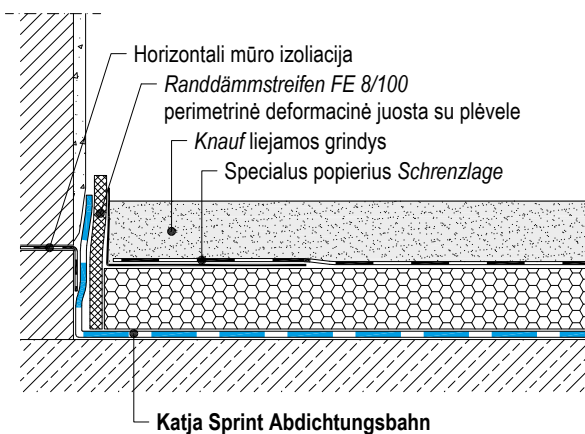
Tvirtinimas

F457.de-V5 Vamzdžio apkaba ant betoninio pagrindo

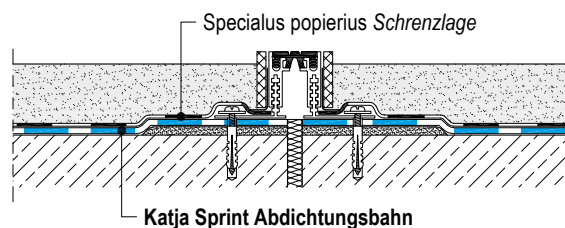


Mastelis 1:5

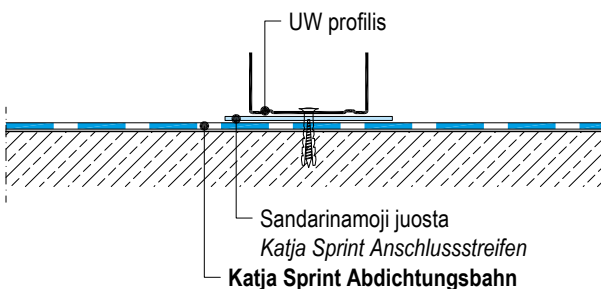
F457.de-V2 Horizontali mūro izoliacija ant pirmos mūro eilės



F457.de-V4 Liejamasis grindys ant skiriamąjo sluoksnio su didelių apkrovų deformaciniu profiliu



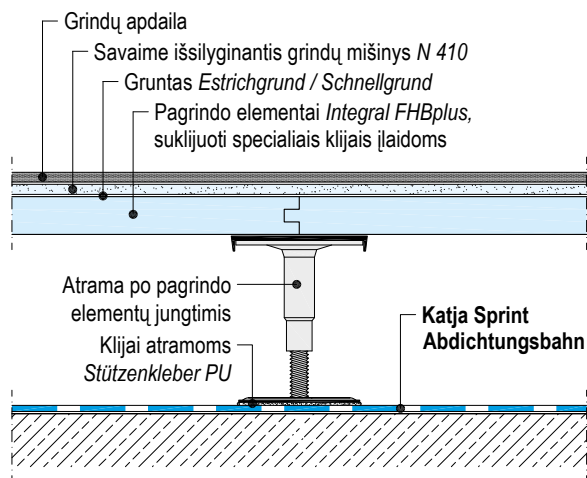
F457.de-V6 Pertvaros profilis ant betoninio pagrindo



Mazgai

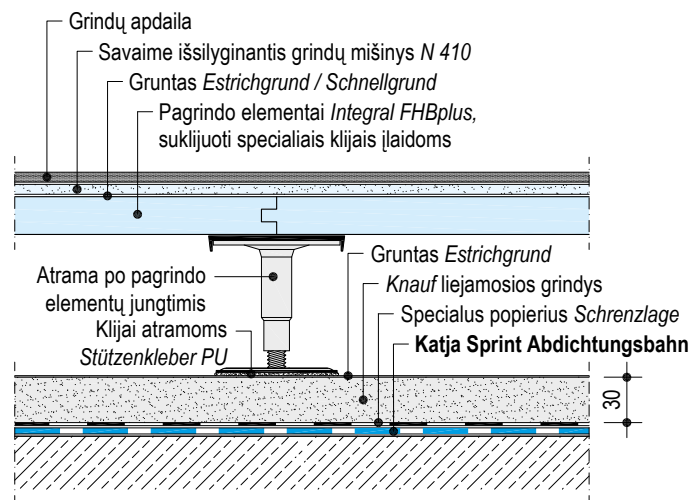
Po pakeltomis grindimis

F457.de-V7 Sandarinimas po pakeltomis grindimis



Mastelis 1:5 | Matmenys, mm

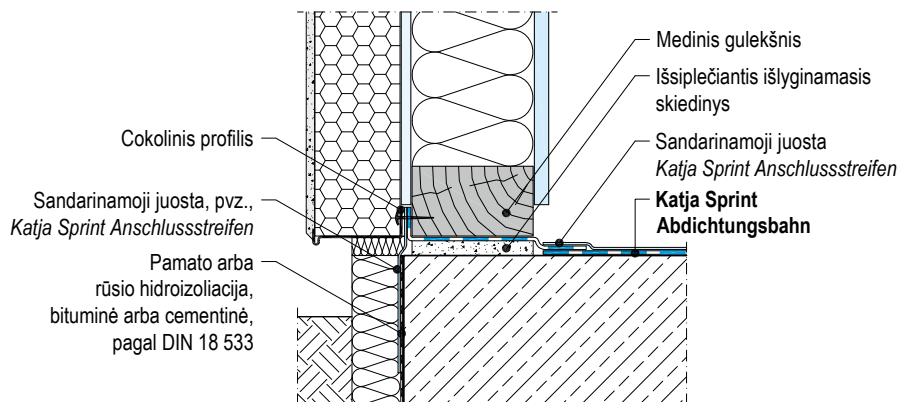
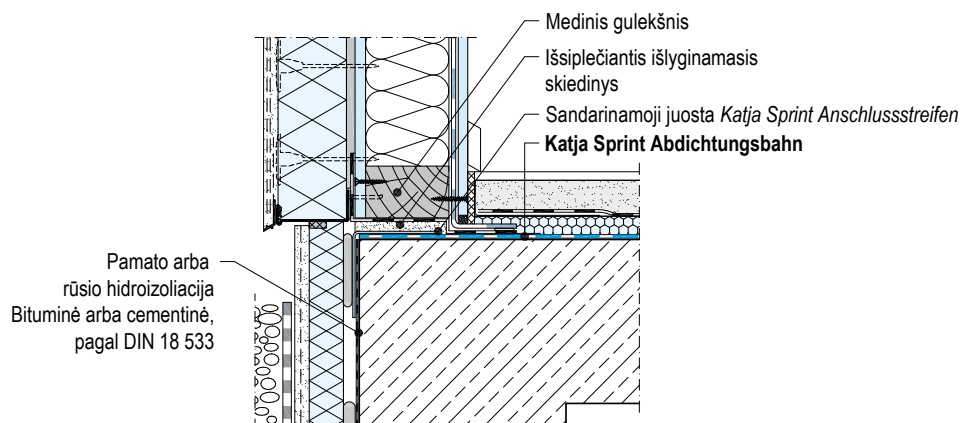
F457.de-V8 Sandarinimas po pakeltomis grindimis



Cokolio įrengimo mazgas

Medinės karkasinės sienos

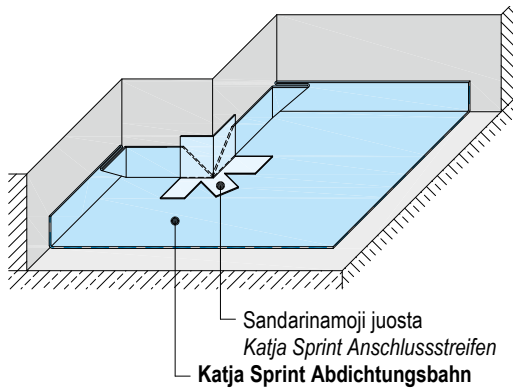
Schemas



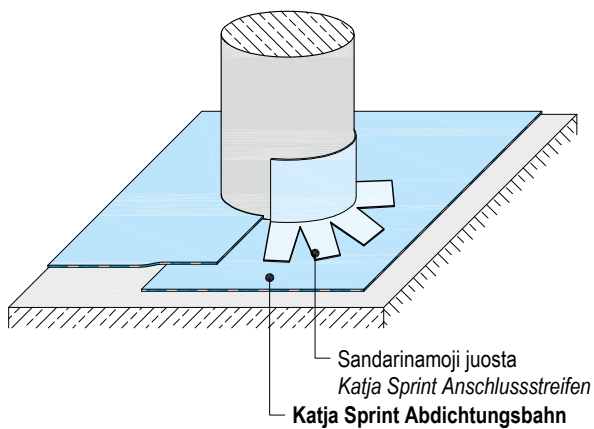
Esant lygiam pamatui, kai nėra likusių po liejimo aštrių beto apnašų ir kitokių nešvarumų, galinčių pažeisti izoliaciją Katja Sprint Abdichtungsbahn, galima nenaudoti išsiplečiančio išlyginamojo skiedinio sluoksnio.

Jungtys

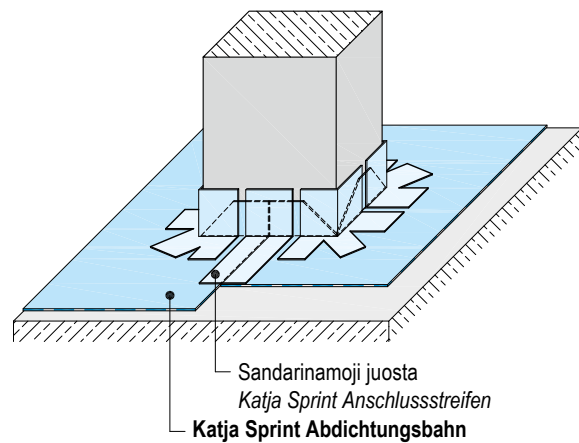
F457.de-001 Vidiniai ir išoriniai kampai



F457.de-003 Apvalios kolonos



F457.de-002 Stačiakampės kolonos




Tiekimo programa

Medžiaga	Pakuotė ritinys	Kiekis ant padėklo	Produkto numeris	EAN kodas
<i>Katja Sprint Abdichtungsbahn</i>	40 m	20 ritinių	0082044	4003982191281

Priedai

Medžiaga	Pakuotė	Kiekis ant padėklo	Produkto numeris	EAN kodas
<i>Katja Sprint Abdichtungsbahn</i>	15 m ritinys	60 ritinių	00039929	4003982149329
<i>Katja Sprint Abdichtungsbahn</i>	310 ml tūta	20 vnt. dėžutė	00468506	4003982316578

Knauf Infocentras
Techninės konsultacijos:

 **+370 5 213 2222**

 **info@knauf.lt**

 **www.knauf.lt**

UAB „Knauf“, Švitrigailos g. 11B, LT-03228 Vilnius, Lietuva

UAB „Knauf“ pasilieka teisę daryti techninius pakeitimus. Garantija suteikiama tik nekintančioms medžiagos savybėms. Medžiagos išeigos, kiekio ir apdorojimo rodikliai – praktiškai išbandžius gauti dydžiai. Jie negali būti taikomi kiekvienam konkrečiam atvejui. Nurodytos reikšmės neatleidžia pardavėjo (pirkėjo) nuo produkto tinkamumo naudoti patikrinimo. Leidinys saugomas autorių teisių. Pakeitimai, pakartotiniai leidimai ir kopijos, taip pat fragmentai galimi tik su UAB „Knauf“ sutikimu.