



REVO 12,5

Revīzijas lūka sienu un griestu sistēmām

Materiāls

Revīzijas lūka visām sienu un griestu sistēmām bez būvfizikālajām prasībām.

REVO 12,5 lūka sastāv no:

- anodēta alumīnija ārējā rāmja,
- izņemamas un pilnībā demontējamas iekšējās vērtnes,
- vienā līmenī ar virsmu ielīmētas ģipša plāksnes Diamant GKFI (no 200 x 200 mm līdz 600 x 600 mm), pieskrūvētas pēc pieprasījuma,
- ja izmēri > 625 mm, piegādā tikai ieskrūvētu plāksnes variantu. Ja izmēri > 800 mm, piegādā tikai ar pastiprinājuma profiliem.

Īpašības un priekšrocības

- Universāli izmantojama montāžai 10 un 12,5 mm biezā apšuvumā
- iespējama montāža esošā konstrukcijā
- Flīzējama

Revīzijas lūka sienu un griestu sistēmām

Pielietojums

Uzstādīšanai griestos un sienās, piem.:

- starpsienās,
 - sienu apšuvumos,
 - piekaramajos griestos.
- lekšdarbiem.

Montāža

Apšuvums	
12,5 mm	
10 mm	

1) distances starplikas ir pievienotas iepakojumā, ja tās tika papildus pasūtītas.

Norādījumi	<p>Taisnstūrveida revīzijas lūkām aizdare un šarnīrsistēma standarta izpildījumā vienmēr atrodas garākajā malā. Sienas revīzijas lūkām aizdares sistēma vienmēr atrodas augšā un šarnīrsistēma vienmēr atrodas apakšā.</p> <p>Stiprināšana vismaz:</p> <ul style="list-style-type: none"> ■ ar 2 skrūvēm katrā rāmja pusē, ja lūkas izmērs ir < 500 x 500 mm, ■ ar 3 vai 4 skrūvēm katrā rāmja pusē, ja lūkas izmērs ir ≥ 500 x 500 mm. Attālums starp skrūvju centriem maksimāli 200 mm. <p>Revīzijas lūkas vietā nedrīkst veidot plākšņu salaidumus. Ievērot pievienoto montāžas instrukciju.</p> <p>Griestu un sienu sistēmu montāža atbilstoši jaunākajiem Knauf sistēmbukletiem.</p>
------------	--

Rāmja piestiprināšanai izmantot TB skrūves ar urbjeida galu vai cieto plākšņu (Diamant) skrūves XTB.

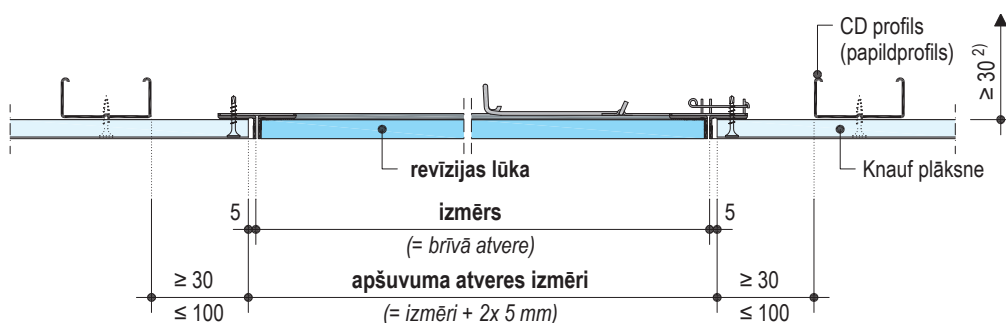
Montāžu var veikt reizē ar karkasu vai vēlāk. Izgrieztumu apšuvumā jāveido par 10 mm (ar blīvējumu – par 12 mm) lielāku nekā revīzijas lūkas izmērs (= brīvā atvere).

Papildu rāmi no CD vai CW/UW profiliem veidot atbilstoši revīzijas lūkas izmēriem, ievērojot vismaz 30 mm un ne vairāk kā 100 mm attālumu starp izgrieztumu un karkasa profilu.

Montāža Knauf griestu sistēmās

E112.lv-V1

piem., apšuvums 12,5 mm – bez blīvējuma, vertikāls griezum



2) attālums līdz melnajiem griestiem/ instalācijām

Ja montāžu veic griestos, revīzijas lūkas stūru zonās papildus jānostiprina ar 4 spiedienizturīgām iekārēm.

Veicot esošo iekārto griestu profilu nomaiņu, nepieciešamas papildu iekares. Revīzijas lūkas ārējo rāmi ievietot atverē, uzlikt uz apšuvuma, noregulēt un pieskrūvēt. Pēc tam pielikt iekšējo vērti un pārbaudīt aizdares funkciju. Ja attālums līdz instalācijām sienā vai griestos ir mazāks par 200 mm, ārējais rāmis jāuzstāda ģipša plāksnē jau sienas vai griestu apšūšanas laikā.

Sienas revīzijas lūkas atvēršanai nodrošināt nepieciešamo brīvo vietu ≥ 30 mm lūkas aizmugurējās daļas augšējā trešdaļā.

Atkarībā no revīzijas lūkas veida un montāžas pozīcijas ir nepieciešama papildu profilu uzstādīšana (skatīt montāžas shēmu).

Montāža esošā konstrukcijā

Ja revīzijas lūka tiek uzstādīta pēc sienas vai griestu karkasa un apšuvuma montāžas, tad attiecīgi tiek izzāģēts apšuvums. Ap atveri montē atbilstošus profilus (CD vai UW/CW) un pieskrūvē (attālums starp skrūvēm ≤ 150 mm).

Špaktelēšana

Šuvi starp apšuvumu un revīzijas lūkas ārējo rāmi aizpilda ar Knauf Uniflott. Iekšējās vērtnes špaktelēšana līdz kvalitātei Q2 nav nepieciešama.

Nošpaktelēt arī skrūvju galviņas. Virsmas kvalitātei Q3 pāršpaktelēt iekšējo vērti. Kvalitātei Q4 paredzētā lūka – pēc pieprasījuma.

Tīrīšana

Ārējo rāmi, iekšējo vērti un jo sevišķi blīvējumus pēc špaktelēšanas kārtīgi notīrīt. Pēc tam īpaši rūpīgi jāpārbauda aizvēršanu un atvēršanu.

Pārklājumi un apšuvumi

Revīzijas lūkas ar ģipša plāksnes pildījumu virsmas apstrāde atbilstoši attiecīgās sistēmas Knauf sistēmbukletam.

Flīzēšanai paredzēta revīzijas lūka

Flīzes var ieklāt tikai ar plānās kārtas metodi (maks. līmes kārtas + flīžu biezums 10 mm). Pēc revīzijas lūkas montāžas nošpaktelēt ārējo rāmi, pēc tam sienas flīzes var ieklāt tieši līdz rāmja malai brīvajā ejā (= izmērs). Vērtēs un apšuvuma šuvē ievietot blīvējumu (pieejams pēc pieprasījuma).

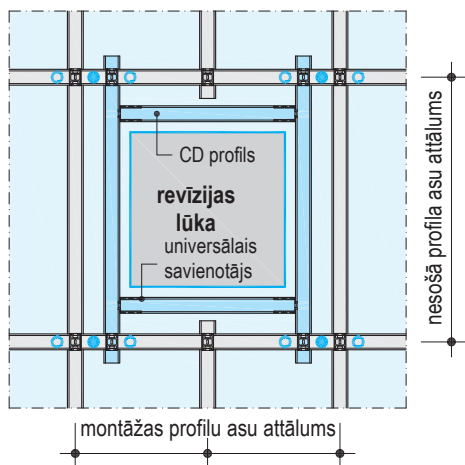
Piezīme krāsotājiem

Revīzijas lūkas iekšējo vērti pirms krāsošanas noteikti izņemt un krāsot atsevišķi, lai krāsa neiekļūtu šaurajā šuvē starp iekšējo vērti un ārējo rāmi. Ārējo rāmi, iekšējo vērti un jo sevišķi blīvējumus – kārtīgi jānotīra!

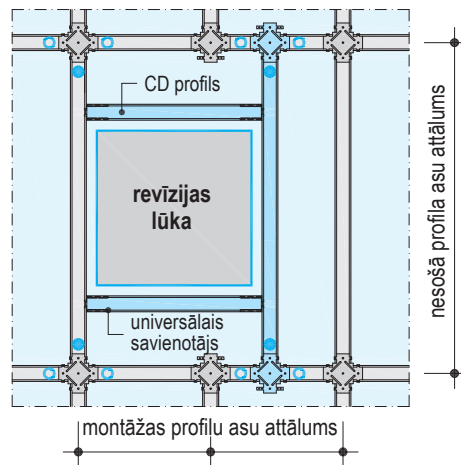
Shematiskie rasējumi, izmēri mm

Uzstādīšanas shēmas griestu sistēmām, piemēri

Dubultais profilu režģis (piem., D112.lv)



Viena līmeņa profilu režģis (piem., D113.lv)



Karkasa papildu konstrukcija
 4 papildus iekares punkti (piem., noniusa iekare)
 Alternatīvie iekares punkti

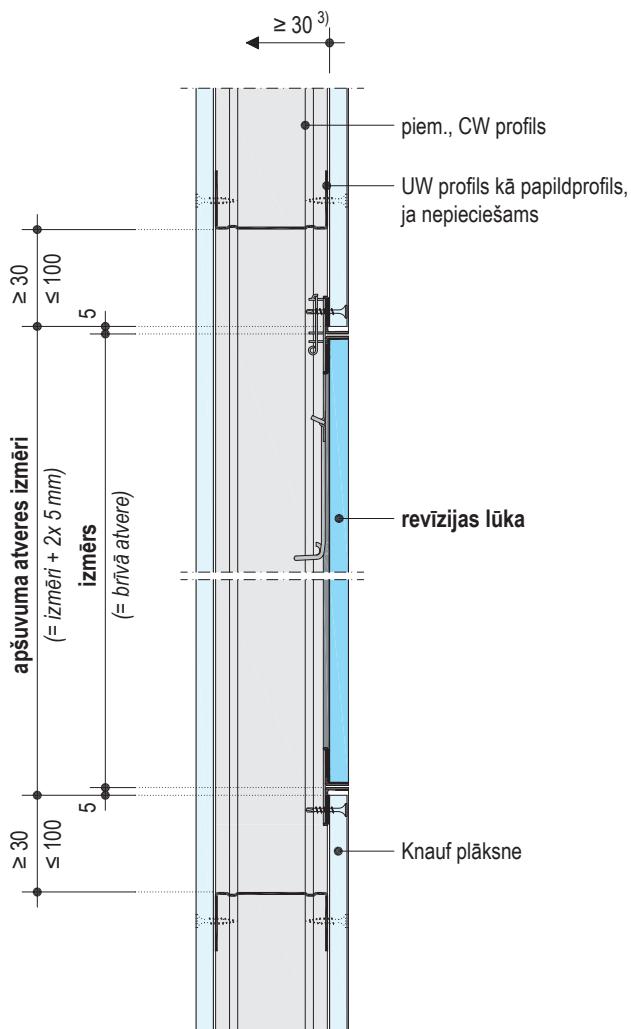
Nomaiņas veikšanai nepieciešami Knauf universālie savienotāji. Ja ir jānomaina iekārtie profili, ir nepieciešamas papildu iekares.

Montāža Knauf sienu sistēmās

Izmēri mm

E112.lv-V3

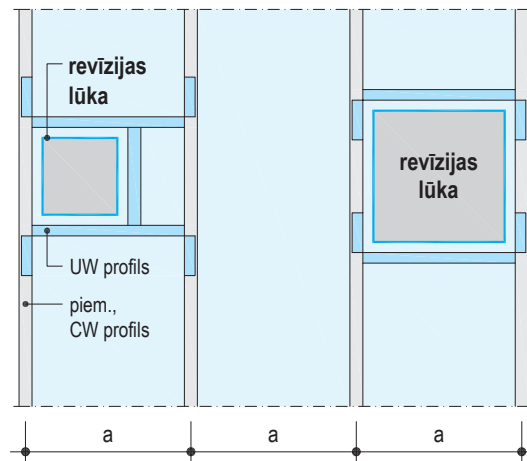
Piem., apšuvums 12,5 mm – bez blīvējuma, vertikāls griezum



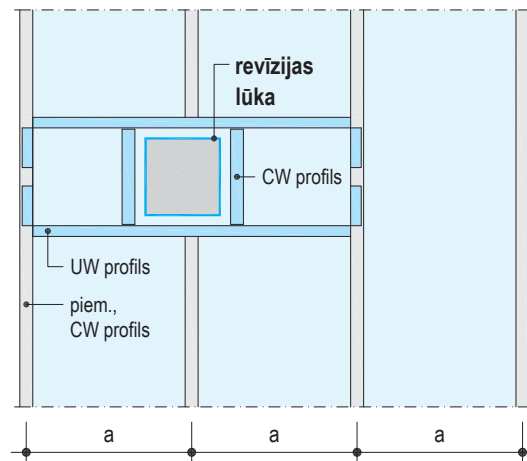
3) attālums līdz instalācijām

Piemēri, uzstādīšanas shēmas sienu sistēmām

Attālums starp karkasa asīm -a- nepārtraukts



Attālums starp karkasa asīm -a- pārtraukts



Karkasa papildu konstrukcija

Piegādes programma

Nosaukums	Izpildījums	Platums x augstums, mm	Svars kg/gab.	Iepakojums	Art. Nr.	EAN kods
REVO 12,5	Līmēta plāksne	200 x 200	1,2	1 gab. pakā	00081522	4003982190529
		300 x 300	2,0		00081524	4003982190567
		400 x 400	3,0		00081525	4003982190581
		500 x 500	4,3		00081526	4003982190604
		600 x 600	5,8		00081527	4003982190628
	Pieskrūvēta plāksne	200 x 200	1,2		00154800	4003982214461
		300 x 300	2,0		00154802	4003982214478
		400 x 400	3,0		00154803	4003982214485
		500 x 500	4,3		00154804	4003982214492
		600 x 600	5,8		00154805	4003982214508
		800 x 800	14,0		00218027	4003982226105
		Īpašie izmēri ≤ 800			00111872	4003982203823
		Īpašie izmēri ≥ 800			00111873	4003982203830


Pasūtīt lūku jānorāda

- Revīzijas lūkas izmēru (platums x augstums)
- Apšuvuma biezumu un plāksnes tipu (iespējams arī plāksnes biezums 10 mm)
- Revīzijas lūka flīžu segumam: norādīt flīžu izmēru (platums x augstums), šuvju platumu, līmes kārtas biezumu, flīžu biezumu un apšuvuma biezumu
- Papildus aprīkojuma variantus

Papildu/ speciālā aprīkojuma varianti

- Starpizmēri
- Vairākdalīga vārtne
- Gaisa un putekļu necaurlaidība (klase 3, atbilstoši DIN EN 1026 + 12207 / nosūkšana un spiediens)
- Kvadrātveida aizdare
- Cilindriska slēdzene
- Slēdzene, paredzēta profilcilindram
- Ieskrūvēta ģipša plāksne Diamant GKFI nomaiņai uz vietas būvobjektā (≤ 600 x 600 mm)
- Paredzēta uzstādīšanai uz vietas būvobjektā – virsmas kvalitātes pakāpei Q4
- Sagatavota flīzēšanai uz vietas būvobjektā
- Distances loksnes 10 mm apšuvumam

Knauf info centrs:

 Tel. +371 67 032 999

 info-lv@knauf.com

 www.knauf.lv

Ražotājs: Knauf Gips KG Am Bahnhof 7, 97346 Iphofen.

Piegādātājs: SIA Knauf, Daugavas iela 4, Saurieši, Stopiņu pag., Ropažu nov., LV-2118, Latvija.

SIA Knauf patur tiesības tehnisko izmaiņu veikšanai. Garantija attiecas tikai uz materiāla nevainojamām īpašībām. Materiāla patēriņa, daudzuma un izpildījuma rādītāji ir pieredzes rezultātā iegūti lielumi, kas nevar tikt attiecināti uz katru individuālu gadījumu tiešā nozīmē. Dotās vērtības neatbrīvo pircēju/pārdevēju no produkcijas derīguma pārbaudes attiecīgajam pielietojumam. Izdevumu aizsargā autortiesības. Izmaiņas, pārpublicējumi un kopijas, arī fragmenti, iespējami tikai ar SIA Knauf atļauju.

Knauf sistēmas būvfizikālās, statiskās un tehniskās īpašības tiek pilnībā garantētas tikai tad, ja ir lietotas Knauf sistēmas sastāvdaļas vai īpaši Knauf ieteikti produkti.