

Sausā būve

E112b.lv

Tehniskā lapa

10/2022



REVO 25 Variant

Revīzijas lūka sienu un griestu sistēmām

Materiāls

Revīzijas lūka visām sienu un griestu sistēmām bez būvfizikālajām prasībām.

REVO 25 Variant lūka sastāv no:

- anodēta alumīnija ārējā rāmja,
 - izņemamas un pilnībā demontējamas iekšējās vērtnes,
 - vienā līmenī ar virsmu ielīmētas vai ieskrūvētas ģipša plāksnes Diamant GKFI (no 200 x 200 mm līdz 600 x 600 mm),
 - ja izmēri > 625 mm, piegādā tikai ieskrūvētu plāksnes variantu.
- Ja izmēri > 800 mm, piegādā tikai ar pastiprinājuma profiliem.

Īpašības un priekšrocības

- Universāli izmantojama montāžai 20 un 25 mm biezā apšuvumā
- Iespējama montāža esošā konstrukcijā
- Flīzējama

Revīzijas lūka sienu un griestu sistēmām

Pielietojums

Uzstādīšanai griestos un sienās, piem.:

- starpsienās,
 - sienu apšuvumos,
 - piekaramajos griestos.
- Iekšdarbiem.

Montāža

Apšuvums	
2x 12,5 / 25 mm	
20 mm	

1) distances starplikas ir pievienotas iepakojumā.

Norādījumi	Taisnstūrveida revīzijas lūkām aizdare un šarnīrsistēma standarta izpildījumā vienmēr atrodas garākajā malā. Sienas revīzijas lūkām aizdares sistēma vienmēr atrodas augšā un šarnīrsistēma vienmēr atrodas apakšā.
	Stiprināšana vismaz:
	■ ar 2 skrūvēm katrā rāmja pusē, ja lūkas izmērs ir < 500 x 500 mm,
	■ ar 3 vai 4 skrūvēm katrā rāmja pusē, ja lūkas izmērs ir ≥ 500 x 500 mm. Attālums starp skrūvju centriem maksimāli 200 mm.
	Revīzijas lūkas vietā nedrīkst veidot plākšņu salaidumus. Ievērot pievienoto montāžas instrukciju.
	Griestu un sienu sistēmu montāža atbilstoši jaunākajiem Knauf sistēmbukletiem.

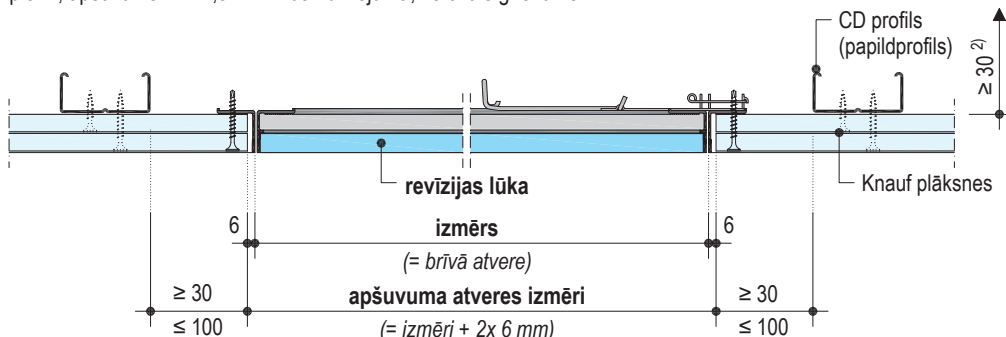
Rāmja piestiprināšanai izmantot TB skrūves ar urbjeida galu vai cieto plākšņu (Diamant) skrūves XTB.

Montāžu var veikt reizē ar karkasu vai vēlāk. Izgrieztu apšuvumā jāveido par 12 mm lielāku nekā revīzijas lūkas izmērs (= brīvā atvere).

Montāža Knauf griestu sistēmās

E112b.lv-V1

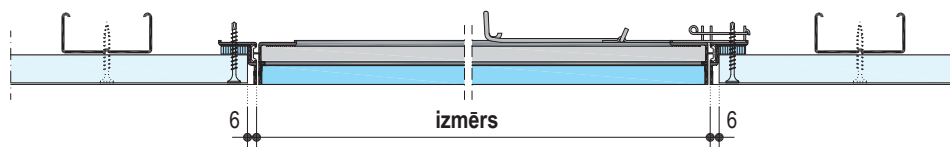
piem., apšuvums 2x 12,5 mm – bez blīvējuma, vertikāls griezum



2) attālums līdz melnajiem griestiem/ instalācijām

E112b.lv-V2

piem., apšuvums 20 mm – ar blīvējumu, vertikāls griezum



Papildu rāmi no CD vai CW/UW profiliem veidot atbilstoši revīzijas lūkas izmēriem, ievērojot vismaz 30 mm un ne vairāk kā 100 mm attālumu starp izgrieztu un karkasa profilu.

Ja montāžu veic griestos, revīzijas lūkas stūru zonās papildus jānostiprina ar 4 spiedienizturīgām iekārēm.

Veicot esošo iekārto griestu profilu nomainītu, nepieciešamas papildu iekares. Revīzijas lūkas ārējo rāmi ievietot atverē, uzlikt uz apšuvuma, neregulēt un pieskrūvēt. Pēc tam pielikt iekšējo vārti un pārbaudīt aizdares funkciju. Ja attālums līdz instalācijām sienā vai griestos ir mazāks par 200 mm, ārējais rāmis jāuzstāda ģipša plāksnē jau sienas vai griestu apšūšanas laikā. Sienas revīzijas lūkas atvēršanai nodrošināt nepieciešamo brīvo vietu ≥ 30 mm lūkas aizmugurējās daļas augšējā trešdaļā. Atkarībā no revīzijas lūkas veida un montāžas pozīcijas ir nepieciešama papildu profilu uzstādīšana (skatīt montāžas shēmu).

Montāža esošā konstrukcijā

Ja revīzijas lūka tiek uzstādīta pēc sienas vai griestu karkasa un apšuvuma montāžas, tad attiecīgi tiek izzāģēts apšuvums. Ap atveri montē atbilstošus profilus (CD vai UW/CW) un pieskrūvē (attālums starp skrūvēm ≤ 150 mm).

Špaktelēšana

Šuvi starp apšuvumu un revīzijas lūkas ārējo rāmi aizpilda ar Knauf Uniflott. Iekšējās vārtes špaktelēšana līdz kvalitātei Q2 nav nepieciešama. Nošpaktelēt arī skrūvju galviņas. Virsmas kvalitātei Q3 pāršpaktelēt iekšējo vārti. Kvalitātei Q4 paredzētā lūka – pēc pieprasījuma.

Tīrīšana

Ārējo rāmi, iekšējo vārti un jo sevišķi blīvījumus pēc špaktelēšanas kārtīgi notīrīt. Pēc tam īpaši rūpīgi jāpārbauda aizvēršanu un atvēršanu.

Pārklājumi un apšuvumi

Revīzijas lūkas ar ģipša plāksnes pildījumu virsmas apstrāde – atbilstoši attiecīgās sistēmas Knauf sistēmbukletam.

Flīzēšanai paredzēta revīzijas lūka

Flīzes var ieklāt tikai ar plānās kārtas metodi (maks. līmes kārtas + flīžu biezums 10 mm). Pēc revīzijas lūkas montāžas nošpaktelēt ārējo rāmi, pēc tam sienas flīzes var ieklāt tieši līdz rāmja malai brīvajā ejā (= izmērs). Vārtēs un apšuvuma šuvē ievietot blīvējumu (pieejams pēc pieprasījuma).

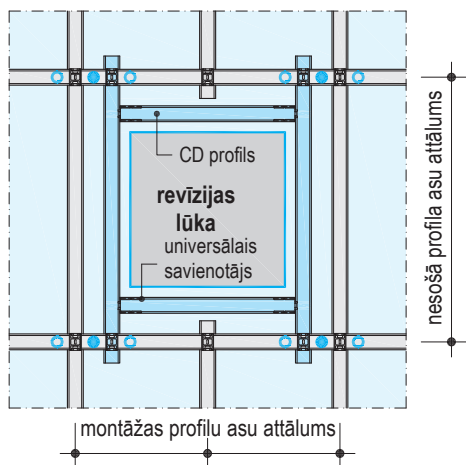
Piezīme krāsotājiem

Revīzijas lūkas iekšējo vārti pirms krāsošanas noteikti izņemt un krāsot atsevišķi, lai krāsa neieklātu šaurajā šuvē starp iekšējo vārti un ārējo rāmi. Ārējo rāmi, iekšējo vārti un jo sevišķi blīvījumus – kārtīgi jānotīra!

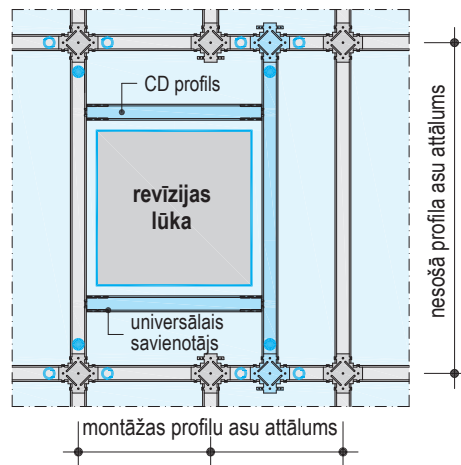
Shematiskie rasējumi, izmēri mm

Uzstādīšanas shēmas griestu sistēmām, piemēri

Dubultais profilu režģis (piem., D112.lv)



Viena līmeņa profilu režģis (piem., D113.lv)



Karkasa papildu konstrukcija
 4 papildus iekares punkti (piem., noniusa iekare)
 Alternatīvie iekares punkti

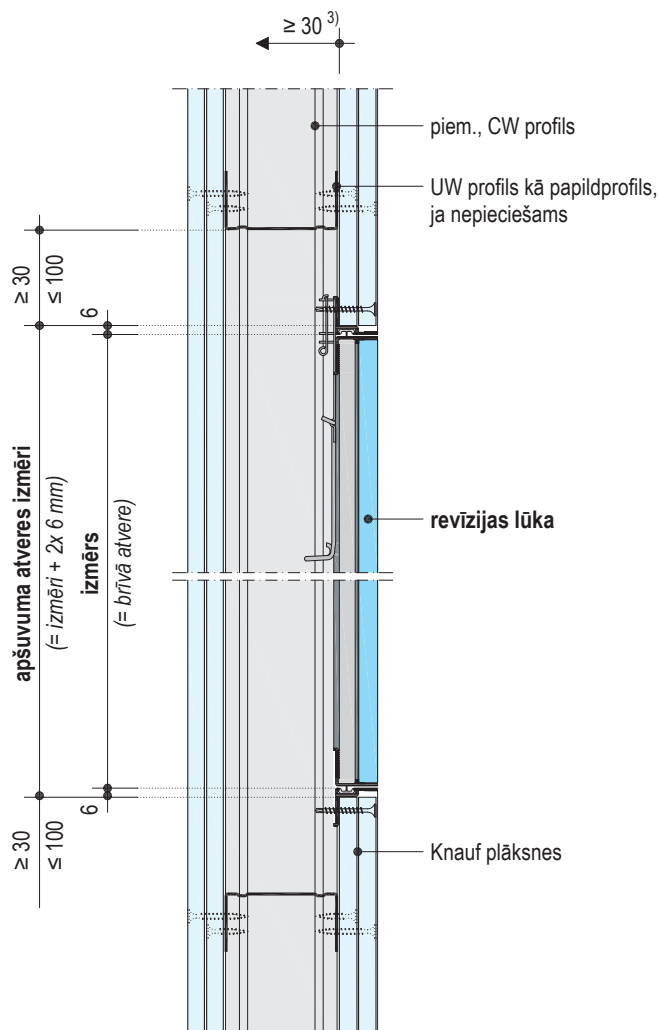
Nomaiņas veikšanai nepieciešami Knauf universālie savienotāji. Ja ir jānomaina iekārtie profili, ir nepieciešamas papildu iekares.

Montāža Knauf sienu sistēmās

Izmēri mm

E112b.lv-V3

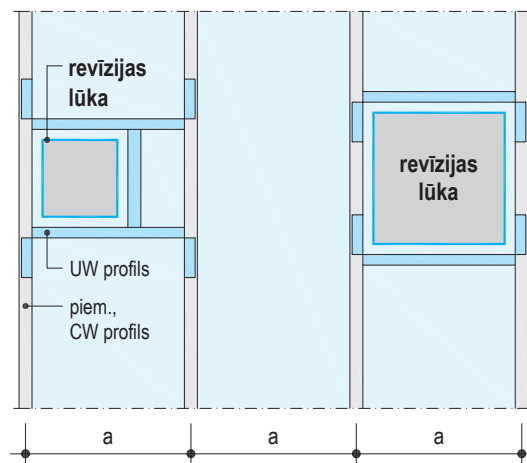
piem., apšuvums 2x 12,5 mm – ar blīvējumu, vertikāls griezumums



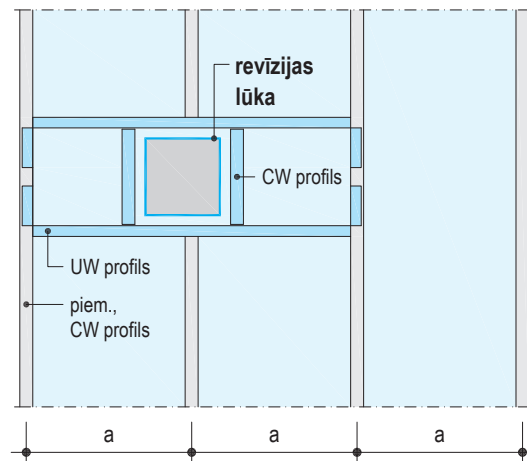
3) attālums līdz instalācijām

Piemēri, uzstādīšanas shēmas sienu sistēmām

Attālums starp karkasa asīm -a- nepārtraukts



Attālums starp karkasa asīm -a- pārtraukts



Karkasa papildu konstrukcija

Piegādes programma

Nosaukums	Izpildījums	Platums x augstums mm	Svars kg/gab.	Iepakojums	Art. Nr.	EAN kods
REVO 25 Variant	Līmēta plāksne	200 x 200	1,5	1 gab. pakā	00111895	4003982203359
		300 x 300	2,4		00111896	4003982203366
		400 x 400	3,4		00111898	4003982203373
		500 x 500	4,7		00111899	4003982203380
		600 x 600	6,8		00111900	4003982203397
	Pieskrūvēta plāksne	700 x 700	11,7		00218031	4003982226136
		800 x 800	14,8		00218032	4003982226143
		Īpašie izmēri ≤ 800			00111908	4003982203854
	Pieskrūvēta plāksne ar pastiprinājuma profilēm	Īpašie izmēri ≥ 800			00112543	4003982204295


Pasūtīt lūku jānorāda

- Revīzijas lūkas izmēru (platums x augstums)
- Revīzijas lūka flīžu segumam: norādīt flīžu izmēru (platums x augstums), šuvju platumu, līmes kārtas biezumu, flīžu biezumu un apšuvuma biezumu
- Papildus aprīkojuma variantus

Papildu/ speciālā aprīkojuma varianti

- Starpizmēri
- Vairākdalīta vērtne
- Gaisa un putekļu necaurlaidība (klase 3, atbilstoši DIN EN 1026 + 12207 / nosūkšana un spiediens)
- Kvadrātveida aizdare
- Cilindriska slēdzene
- Slēdzene, paredzēta profilcilindram
- Ieskrūvēta ģipša plāksne Diamant GKFI nomaiņai uz vietas būvobjektā (≤ 600 x 600 mm)
- Paredzēta uzstādīšanai uz vietas būvobjektā – virsmas kvalitātes pakāpei Q4
- Sagatavota flīzēšanai uz vietas būvobjektā

Knauf info centrs:

 Tel. +371 67 032 999

 info-lv@knauf.com

 www.knauf.lv

Ražotājs: Knauf Gips KG Am Bahnhof 7, 97346 Iphofen.

Piegādātājs: SIA Knauf, Daugavas iela 4, Saurieši, Stopiņu pag., Ropažu nov., LV-2118, Latvija.

SIA Knauf patur tiesības tehnisko izmaiņu veikšanai. Garantija attiecas tikai uz materiāla nevainojamām īpašībām. Materiāla patēriņa, daudzuma un izpildījuma rādītāji ir pieredzes rezultātā iegūti lielumi, kas nevar tikt attiecināti uz katru individuālu gadījumu tiešā nozīmē. Dotās vērtības neatbrīvo pircēju/pārdevēju no produkcijas derīguma pārbaudes attiecīgajam pielietojumam. Izdevumu aizsargā autortiesības. Izmaiņas, pārpublicējumi un kopijas, arī fragmenti, iespējami tikai ar SIA Knauf atļauju.

Knauf sistēmas būvfizikālās, statiskās un tehniskās īpašības tiek pilnībā garantētas tikai tad, ja ir lietotas Knauf sistēmas sastāvdaļas vai īpaši Knauf ieteikti produkti.