

Sausā būve

E153.lv

Tehniskā lapa

09/2021

F-TEC BS60 Schachtwand

Ugunsdroša revīzijas lūka F-TEC BS60 šahtsienai

Materiāls

F-TEC BS60 šahtsienai ir revīzijas lūka, kas sastāv no:

- Anodēta alumīnija ārējā rāmja,
- izņemamas un pilnībā demontējamas iekšējās vērtnes,
- vienā līmenī ar virsmu pieskrūvētas Diamant GKFI plāksnes,
- pastāvīgi uzstādīta ugunsdrošības pārklājuma,
- blīvējuma.

Īpašības

- Izmantojama montāžai 2 x 15 mm biezā apšuvumā
- Brīvās atveres izmērs: lūkas izmērs mīnuss 19 mm
- Iespējama montāža esošā konstrukcijā
- Flīzējama

Pielietojums

Uzstāda kā revīzijas atveres noslēgu instalācijas šahtās, kas atbilst EI 60 ugunsizturības klasei saskaņā FIRES-CR-155-14-AUPE

Sistēmas varianti

Uguns-izturības klase	Apšuvums		Izmantojams līdz revīzijas lūkas izmēram	Izolācijas kārtā	
	Knauf Red GKF	Knauf Blue GKF		Min. biezums	Min. blīvums
		mm	mm	mm	kg/m³

W630.lv šahtsiena –
horizontāls karkass ar CW profiliem – ar divkārtu apšuvumu

EI60	•	2x 15	500 x 500	Bez vai minerālvate G
	•	2x 15		

W628B.lv šahtsiena –
vertikāls karkass ar vienkāršiem CW profiliem – ar divkārtu apšuvumu

EI60	•	2x 15	800 x 800	Bez vai minerālvate G
	•	2x 15		

W629.lv šahtsiena –
vertikāls karkass ar CW dubultprofilēm – ar divkārtu apšuvumu

EI60	•	2x 15	800 x 800	Bez vai minerālvate G
	•	2x 15		

G Minerālvates izolācijas kārtā atbilstoši EN13162, nedegoša (izolācijas materiāli, piem., Knauf Insulation)

Izmantojamības apliecinājums

Ugunsdrošības sertifikāts

■ FIRES-CR-155-14-AUPE

Ar **plus** apzīmētā informācija norāda papildu konstruktīvā izpildījuma iespējas, kas var nebūt tieši iekļautas izmantojamības apliecinājumā. Pamatojoties uz mūsu tehniskajiem novērtējumiem, mēs pieņemam, ka šie konstruktīvie risinājumi nav vērtējami kā būtiskas novirzes no prasībām. Kopā ar izmantojamības apliecinājumu mēs nododam jūsu rīcībā šī novērtējuma pamatā esošos dokumentus, piemēram, ekspertu atzinumus vai tehnisko novērtējumu dokumentus. Nebūtisku noviržu gadījumā ieteicams pirms būvdarbu sākuma veikt saskaņošanu ar personām un/vai iestādēm, kas ir atbildīgas pa ugunsdrošības pasākumiem.

Montāža

Montāža tiek veikta reizē ar karkasu vai vēlāk.

Papildprofili

Karkasā papildprofilu rāmi veidot no CW/UW profiliem atbilstoši revīzijas lūkas izmēram.

Skatīt arī izpildījuma detalizētu informāciju un shematiskos zīmējumus nākamajā lappusē.

Apšuvums

Izgriezumus sienas apšuvumā veidot par 5 mm lielāku nekā revīzijas lūkas rāmja izmērs. Papildprofilus pieskrūvē pie sienas apšuvuma.

Montāža esošā konstrukcijā

Ja revīzijas lūka tiek montēta vēlāk, tad attiecīgi tiek izzāģēts apšuvums. Ap atveri izvieto papildprofilus (UW vai CW) un pieskrūvē (attālums starp skrūvēm ≤ 150 mm).

Revīzijas lūkas montāža

Apšuvums	
2x 15 mm	

Revīzijas lūkas ārējo rāmi uzlikt uz papildprofilu rāmja, noregulēt un pieskrūvēt. Ārējā rāmja skrūvēšanai pie karkasa izmantot pašurbjošās skrūves TN vai skrūves Diamant XTN. Vismaz 3 skrūves katrā rāmja pusē. Skrūvju attālums maks. 200 mm. Nepieciešamais skrūvju garums ir atkarīgs no apšuvuma biezuma.

Pēc tam pielikt iekšējo vārti un pārbaudīt aizvēršanos.

Špaktelēšana

Šuvi starp revīzijas lūkas ārējo rāmi un virsmas apšuvumu špaktelēt ar Uniflott. Ieteikums: šuvi starp virsmas apšuvumu un lūkas rāmi špaktelēt, izmantojot armējošo šuvju lenti KURT. Iekšējās vārtes špaktelēšana līdz kvalitātei Q2 nav nepieciešama, nošpaktelēt skrūvju galvas. Virsmas kvalitātei Q3 pāršpaktelēt iekšējo vāku.

Ārējo rāmi, iekšējo vāku un jo sevišķi blīvumus pēc špaktelēšanas kārtīgi notīrīt.

Piemēri, uzstādīšanas shēmas sienu sistēmām

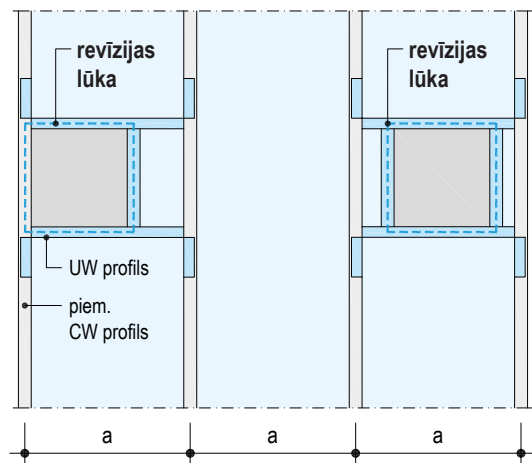
Papildu karkass

Atkarībā no revīzijas lūkas veida un montāžas pozīcijas ir nepieciešama no papildprofiliem veidots rāmis.

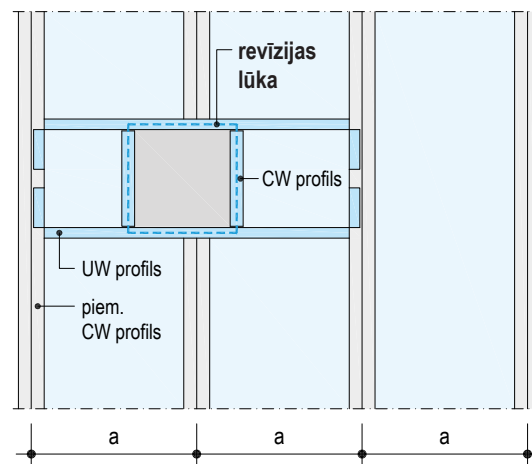
Iespējama vēlāka montāža

Ja revīzijas lūka tiek montēta vēlāk, tad attiecīgi tiek izzāģēts apšuvums. Atstāj atveri ar apkārt esošiem profiliem (UW vai CW) un pieskrūvē (attālums starp skrūvēm 150 mm).

Attālums starp karkasa asīm -a- nepārtraukts



Attālums starp karkasa asīm -a- nepārtraukts

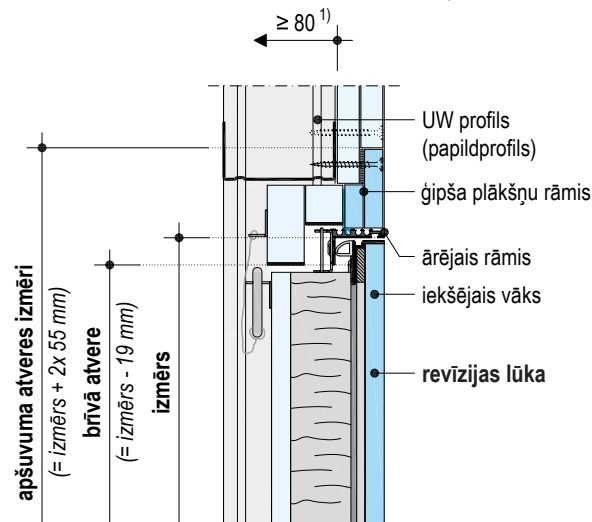


Montāžas detalizēta informācija

Mērogs 1:5 | Izmēri, mm

E153.lv -V10 F-TEC BS60 šahtsienai – vertikāls griezum

Piem., šahtsiena, apšuvums 2x 15 mm – bez blīvējuma



1) revīzijas lūkai nepieciešamā brīvā vieta

Montāža (turpinājums)

Norādījumi	<p>Taisnstūrveida revīzijas lūkām aizdare un šarnīrsistēma standarta izpildījumā vienmēr atrodas garākajā malā. Sienas revīzijas lūkām aizdares sistēma vienmēr atrodas augšā un šarnīrsistēma vienmēr atrodas apakšā.</p> <p>Lūkas atvēršanai nodrošināt nepieciešamo brīvo vietu ≥ 50 mm lūkas aizmugurējās daļas augšējā trešdaļā.</p> <p>Revīzijas lūku vietās nedrīkst veidot plāksņu salaidumus.</p> <p>Ievērot pievienoto montāžas instrukciju.</p> <p>Knauf sistēmu montāža atbilstoši jaunākajiem Knauf sistēmbukletiem.</p>
-------------------	---

Pārklājumi un apšuvumi

Revīzijas lūkas ar ģipša plāksņu pildījumu virsmas apstrāde atbilstoši Knauf sistēmbukletam W62.lv.

Flīzēšanai paredzēta revīzijas lūka

Flīzes var ieklāt tikai ar plānās kārtas metodi (maks. līmes + flīzes biežums 9 mm). Pēc revīzijas lūkas montāžas nošpaktelēt ārējo rāmi, pēc tam sienas flīzes var ieklāt tieši līdz rāmja malai (= izmērs - 19 mm). Ievietot atsevišķu blīvējumu (pieejams papildus pēc izvēles).

Piezīme krāsotājiem

Revīzijas lūkas iekšējo vāku pirms krāsošanas noteikti izņemt un krāsot atsevišķi, lai krāsa neiekļūtu šaurajā šuvē starp iekšējo vērtni un ārējo rāmi. Notīrīt krāsas atlikumus no rāmja.

Piegādes programma

Apzīmējums	Platums x augstums mm	Svars kg/gabals	Iepakojuma vienība	Artikula numurs	EAN
F-TEC BS60 Schachtwand	300 x 300	10,5	1 gabals/paka	00481216	4003982323767
	400 x 400	14,5		00481217	4003982323774
	500 x 500	19,5		00481218	4003982323781
	600 x 600	25,0		00418219	4003982323798
	Īpašs	–		00481221	4003982323811

Pasūtīt lūku jānorāda

- Apšuvuma biezumu
- Revīzijas lūkas izmēru (platums x augstums)
- Papildu aprīkojuma variantus

Papildu aprīkojuma varianti


- Starpizmēri vismaz 300 x 300 mm, ne vairāk par 600 x 600 mm vai 600 x 1200.
- Gaisa un putekļu necaurlaidīga atbilstoši 4. klasei, DIN EN 1026 + 12207, iesūkšana un spiediens
- Dūmu necaurlaidīga saskaņā ar DIN 18095-2
- Kvadrātveida aizdare
- Cilindriska slēdzene
- Revīzijas lūkas flīžu segumam: norādīt flīžu izmēru (platums x augstums), šuvju platumu, līmes biezumu, flīžu biezumu un apšuvuma biezumu (precīzs brīvās ejas izmērs tiek noteikts, pamatojoties uz flīžu režģi)

Norādījums

Paredzēta flīzēšanai uz vietas

- Maksimālais flīžu biezums: 7 mm
- Maksimālais flīžu svars: 8 kg/m²
- Maksimālais revīzijas lūkas izmērs flīzējumam: 600 x 800 mm

Knauf info centrs:

 Tel. +371 67 032 999

 info-lv@knauf.com

 www.knauf.lv

Ražotājs: Knauf Gips KG Am Bahnhof 7, 97346 Iphofen.

Piegādātājs: SIA Knauf, Daugavas iela 4, Saurieši, Stopiņu pag., Ropažu nov., LV-2118, Latvija.

SIA Knauf patur tiesības tehnisko izmaiņu veikšanai. Garantija attiecas tikai uz materiāla nevainojamām īpašībām. Materiāla patēriņa, daudzuma un izpildījuma rādītāji ir pieredzes rezultātā iegūti lielumi, kas nevar tikt attiecināti uz katru individuālu gadījumu tiešā nozīmē. Dotās vērtības neatbrīvo pircēju/pārdevēju no produkcijas derīguma pārbaudes attiecīgajam pielietojumam. Izdevumu aizsargā autortiesības. Izmaiņas, pārpublicējumi un kopijas, arī fragmenti, iespējami tikai ar SIA Knauf atļauju.

Knauf sistēmas būvfizikālās, statiskās un tehniskās īpašības tiek pilnībā garantētas tikai tad, ja ir lietotas Knauf sistēmas sastāvdaļas vai īpaši Knauf ieteikti produkti.