



Sausā būve

E152.lv

Tehniskā lapa

09/2021

F-TEC BS90 Schachtwand

Ugunsdroša revīzijas lūka F-TEC BS90 šahtsienai

Materiāls

F-TEC BS90 šahtsienai ir revīzijas lūka, kas sastāv no:

- Anodēta alumīnija ārējā rāmja,
- izņemamas un pilnībā demontējamas iekšējās vērtnes,
- vienā līmenī ar virsmu pieskrūvētas Diamant GKFI plāksnes,
- pastāvīgi uzstādīta ugunsdrošības pārklājuma,
- blīvējuma.

Īpašības

- Universāli izmantojama montāžai 30, 40 un 50 mm biezā apšuvumā
- Brīvās atveres izmērs: lūkas izmērs mīnuss 35 mm
- Iespējama montāža esošā konstrukcijā
- Flīzējama

Pielietojums

Uzstāda kā revīzijas atveres noslēgu instalācijas šahtās, kas atbilst EI 90 ugunsizturības klasei saskaņā ar AbP P-2101/316/16-MPA BS / FIRES-CR-156-14-AUPE

Sistēmas varianti

Ugunsizturības klase	Apšuvums				Izmantojams līdz revīzijas lūkas izmēram	Izolācijas kārtā	
	Knauf Red GKF	Masīvā plāksne GKF / GKFI	Knauf Blue GKFI	min. biezums mm		Saskaņā ar ugunsdrošības tehniskajām prasībām pieļaujams	min. biezums mm
W628A.lv šahtsiena					Bez karkasa, brīvi stāvoša virs šahtas platuma – ar divkārtu apšuvumu		
EI90		•		2x 25	400 x 400	Bez vai minerālvate G	
W630.lv šahtsiena					Karkasa konstrukcija ar CW profiliem – ar divkārtu apšuvumu		
EI90	•			3x 15	500 x 500	Bez vai minerālvate G plus	
			•	3x 15			
		•		2x 20			
W628B.lv šahtsiena					Vienkārtas karkass ar vienkāršiem CW profiliem – ar divkārtu apšuvumu		
EI60	•			2x 15	500 x 500	Bez vai minerālvate G plus	
			•	2x 15			
EI90	•			3x 15			
			•	3x 15			
		•		2x 20			
W629.lv šahtsiena					Vienkārtas karkass ar CW dubultprofiliem – ar divkārtu apšuvumu		
EI60	•			2x 15	500 x 500	Bez vai minerālvate G plus	
			•	2x 15			
EI90	•			3x 15			
			•	3x 15			
		•		2x 20			
W635.lv šahtsiena					Vienkārtas karkass ar UW dubultprofiliem – ar divkārtu apšuvumu + noregulēta plākšņu pozīcija		
EI90				2x 15 + 12,5	500 x 500	Minerālvate S 40 40	

G Minerālvates izolācijas kārta atbilstoši EN13162, nedegoša (izolācijas materiāli, piem., Knauf Insulation)

S Minerālvates izolācijas kārta atbilstoši EN13162, nedegoša, kušanas punkts $\geq 1000^{\circ}\text{C}$ atbilstoši DIN4102-17 (izolācijas materiāli, piem., Knauf Insulation)

Izmantojamības apliecinājums

Ugunsdrošības sertifikāts

■ AbP P-2101/316/16-MPA BS / FIRES-CR-156-14-AUPE

Ar **plus** apzīmētā informācija norāda papildu konstruktīvā izpildījuma iespējas, kas var nebūt tieši iekļautas izmantojamības apliecinājumā. Pamatojoties uz mūsu tehniskajiem novērtējumiem, mēs pieņemam, ka šie konstruktīvie risinājumi nav vērtējami kā būtiskas novirzes no prasībām. Kopā ar izmantojamības apliecinājumu mēs nododam jūsu rīcībā šī novērtējuma pamatā esošos dokumentus, piemēram, ekspertu atzinumus vai tehnisko novērtējumu dokumentus. Nebūtisku noviržu gadījumā ieteicams pirms būvdarbu sākuma veikt saskaņošanu ar personām un/vai iestādēm, kas ir atbildīgas pa ugunsdrošības pasākumiem.

Montāža

Montāža tiek veikta reizē ar karkasu vai vēlāk.

Papildprofili

Karkasā papildprofilu rāmi veidot no CW/UW profiliem atbilstoši revīzijas lūkas izmēram.

Skatīt arī izpildījuma detalizētu informāciju un shematiskos zīmējumus nākamajā lappusē.

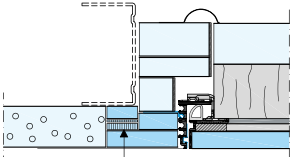
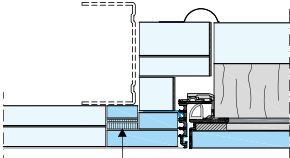
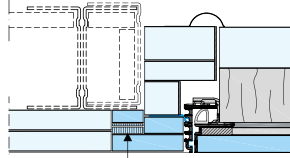
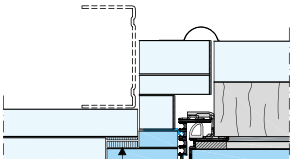
Apšuvums

Izgriezumā sienas apšuvumā veidot par 5 mm lielāku nekā revīzijas lūkas ģipškartona plākšņu rāmja izmērs. Papildprofilus pieskrūvē pie sienas apšuvuma.

Montāža esošā konstrukcijā

Ja revīzijas lūka tiek montēta vēlāk, tad attiecīgi tiek izzāģēts apšuvums. Ap atveri izvietojiet papildprofilus (UW vai CW) un pieskrūvē (attālums starp skrūvēm ≤ 200 mm).

Revīzijas lūkas montāža

Apšuvumi	
1x 30 mm	 distances sloksne ¹⁾ 5 mm + 2 mm + 10 mm
2x 15 mm	 distances sloksne ¹⁾ 5 mm + 2 mm + 10 mm
2x 20 mm	 W635.de distances sloksne ¹⁾ 5 mm + 2 mm + 10 mm
2x 25 mm	 distances sloksne ²⁾ 5 mm + 5 mm + 2 mm

Distances loksne (daļēji iepriekš samontēta):

1) Pasūtīt obligāti jānorāda apšuvuma biezums. Iepakojumā ir pievienotas distances sloksnes.

2) Iepakojumā ir pievienotas distances sloksnes.

Distances sloksnes pielīmē pie ģipša plākšņu rāmja atbilstoši apšuvuma biezumam. Revīzijas lūkas ģipša plākšņu rāmi uzlikt uz papildprofilu rāmja, noregulēt un pieskrūvēt. Ģipša plākšņu rāmja skrūvēšanai pie karkasa izmantot pašurbjošās skrūves TN vai skrūves Diamant XTN. Vismaz 3 skrūves katrā rāmja pusē. Skrūvju attālums maks. 200 mm. Nepieciešamais skrūvju garums ir atkarīgs no apšuvuma biezuma.

Pēc tam pielikt iekšējo vāku un pārbaudīt aizvēršanos.

Špaktelēšana

Revīzijas lūkas ģipša plākšņu rāmi un virsmas apšuvumu špaktelēt ar Uniflott vai Fireboard špakтели. Ieteikums: Šuvi starp virsmas apšuvumu un ģipša plākšņu rāmi špaktelēt, izmantojot Knauf šuvju lenti KURT. Fireboard plāksnes vienmēr špaktelēt, šuves armēšanai izmantojot Knauf stikla šķiedras šuvju lenti.

Iekšējās vērtnes špaktelēšana līdz kvalitātei Q2 nav nepieciešama, nošpaktelēt skrūvju galvas. Virsmas kvalitātei Q3 pāršpaktelēt iekšējo vāku.

Ārējo rāmi, iekšējo vāku un jo sevišķi blīvumus pēc špaktelēšanas kārtīgi notīrīt.

Norādījumi

Taisnstūrveida revīzijas lūkām aizdare un šarnīrsistēma standarta izpildījumā vienmēr atrodas garākajā malā. Sienas revīzijas lūkām aizdares sistēma vienmēr atrodas augšā un šarnīrsistēma vienmēr atrodas apakšā.

Lūkas atvēršanai nodrošināt nepieciešamo brīvo vietu ≥ 80 mm lūkas aizmugurējās daļas augšējā trešdaļā.

Revīzijas lūku vietās nedrīkst veidot plākšņu salaidumus. Ievērot pievienoto montāžas instrukciju.

Knauf sistēmu montāža atbilstoši jaunākajiem Knauf sistēmbukletiem.

Pārklājumi un apšuvumi

Revīzijas lūkas ar ģipša plākšņu pildījumu virsmas apstrāde atbilstoši Knauf sistēmbukletam W62.lv.

Flīzēšanai paredzēta revīzijas lūka

Flīzes var ieklāt tikai ar plānās kārtas metodi (maks. līmes + flīzes biezums 9 mm). Pēc revīzijas lūkas montāžas nošpaktelēt ārējo rāmi, pēc tam sienas flīzes var ieklāt tieši līdz rāmja malai (= izmērs -35 mm). Ievietot atsevišķu blīvējumu (pieejams papildus pēc izvēles).

Piezīme krāsotājiem

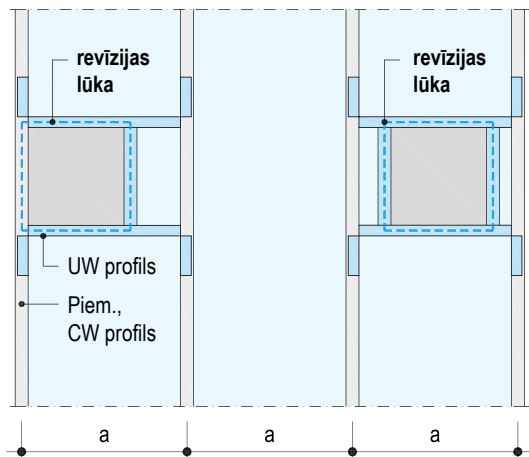
Revīzijas lūkas iekšējo vāku pirms krāsošanas noteikti izņemt un krāsot atsevišķi, lai krāsa neiekļūtu šaurajā šuvē starp iekšējo vērtni un ārējo rāmi. Notīrīt krāsas atlikumus no rāmja.

Piemēri, uzstādīšanas shēmas sienu sistēmām

Vertikāls karkass

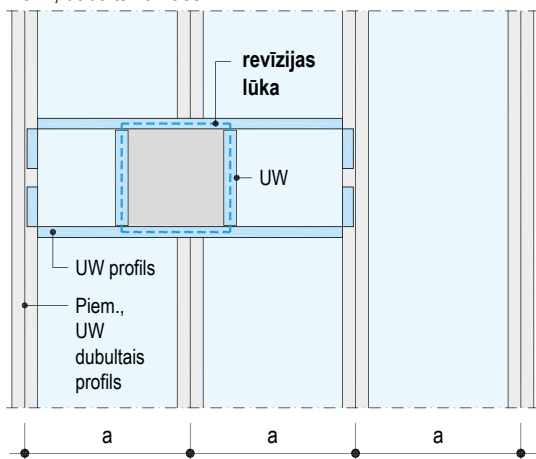
Attālums starp karkasa asīm a nepārtraukts

Piem., vienkārtas karkass



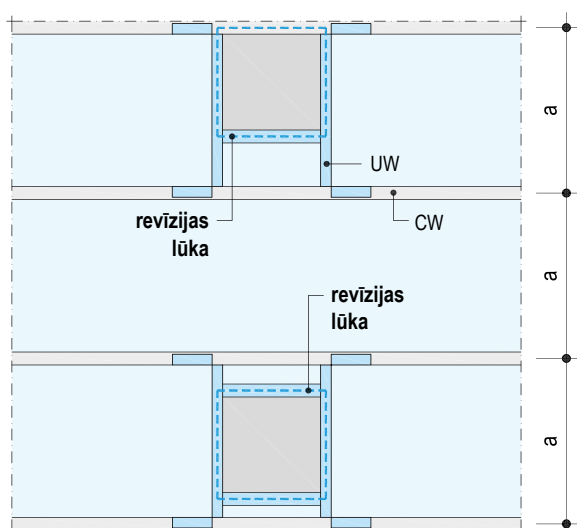
Attālums starp karkasa asīm a pārtraukts

Piem., dubults karkass



Horizontāls karkass

Attālums starp profila asīm a nepārtraukts



Papildu karkass

Arī W628A.lv sistēmas gadījumā (brīvi stāvošs apšuvums) revīzijas lūkas

4 zonā ir nepieciešami 2 horizontāli montēti CW profili.

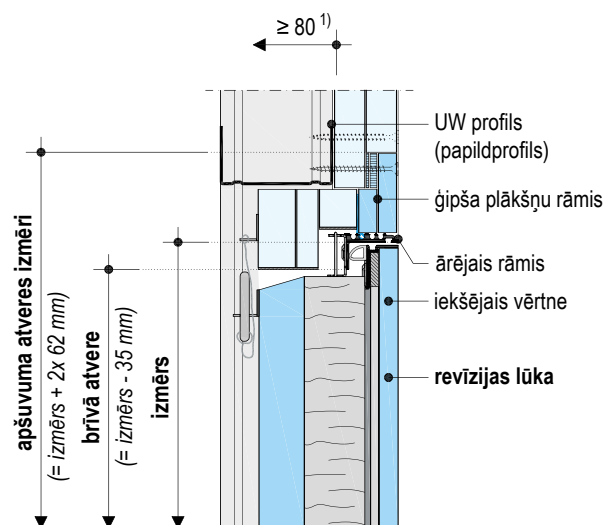
Montāžas detalizētā informācija

Mērogs 1:5 | Izmēri, mm



E152.lv-V10 F-TEC BS90 šahtsiena – vertikāls griezumums

Piem., šahtsiena, apšuvums 2x 20 mm – bez blīvējuma



1) revīzijas lūkai nepieciešamā brīvā vieta

Piegādes programma

Apzīmējums	Platums x augstums mm	Svars kg/gabals	Iepakojuma vienība	Artikula numurs	EAN
F-TEC BS90 Schachtwand	300 x 300	13,0	1 gabals/paka	00481222	4003982323828
	400 x 400	17,0		00481223	4003982323835
	500 x 500	24,0		00481224	4003982323842
	Īpašs	–		00111920	4003982203878

Pasūtīt lūku jānorāda

- Apšuvuma biezumu
- Revīzijas lūkas izmēru (platums x augstums)
- Papildu aprīkojuma varianti

Papildu aprīkojuma varianti

- Starpizmēri vismaz 300 x 300 mm, ne vairāk par 500 x 500 mm
- Taisnstūra lūkām norādīt malu, kurā montēt eņģes / aizdari
- Gaisa un putekļu necaurlaidīga atbilstoši 4. klasei, DIN EN 1026 + 12207, iesūkšana un pretspiediens
- Dūmu necaurlaidīga saskaņā ar DIN 18095-2
- Kvadrātveida aizdare
- Cilindriska slēdzene
- Revīzijas lūkas flīžu segumam: Norādīt flīžu izmēru (platums x augstums), šuvju platumu, līmes biezumu, flīžu biezumu un apšuvuma biezumu (precīzs brīvās ejas izmērs tiek noteikts, pamatojoties uz flīžu režģi).

Norādījums

- Paredzēta flīzēšanai uz vietas
- Maksimālais flīžu biezums: 7 mm
 - Maksimālais flīžu svars: 8 kg/m²
 - Maksimālais revīzijas lūkas izmērs flīzējumam: 500 x 500 mm

Knauf info centrs:

► Tel. +371 67 032 999

► info-lv@knauf.com

► www.knauf.lv

Ražotājs: Knauf Gips KG Am Bahnhof 7, 97346 Iphofen.

Piegādātājs: SIA Knauf, Daugavas iela 4, Saurieši, Stopiņu pag., Ropažu nov., LV-2118, Latvija.

SIA Knauf patur tiesības tehnisko izmaiņu veikšanai. Garantija attiecas tikai uz materiāla nevainojamām īpašībām. Materiāla patēriņa, daudzuma un izpildījuma rādītāji ir pieredzes rezultātā iegūti lielumi, kas nevar tikt attiecināti uz katru individuālu gadījumu tiešā nozīmē. Dotās vērtības neatbrīvo pircēju/pārdevēju no produkcijas derīguma pārbaudes attiecīgajam pielietojumam. Izdevumu aizsargā autortiesības. Izmaiņas, pārpublicējumi un kopijas, arī fragmenti, iespējami tikai ar SIA Knauf atļauju.

Knauf sistēmas būvfizikālās, statiskās un tehniskās īpašības tiek pilnībā garantētas tikai tad, ja ir lietotas Knauf sistēmas sastāvdaļas vai īpaši Knauf ieteikti produkti.

