

Sausā būve

E125b.lv

Tehniskā lapa

09/2021

REVO BS90 Wand 25

Ugunsdroša revīzijas lūka REVO BS90 sienām 25

Materiāls

Ugunsdroša revīzijas lūka REVO BS90 Sienām 25 ir revīzijas lūka, kas sastāv no:

- Anodēta alumīnija ārējā rāmja,
- izņemamas un pilnībā demontējamas iekšējās vērtnes,
- vienā līmenī ar virsmu ieskrūvētas Diamant GKFI plāksnes,
- blīvējuma.

Īpašības

- Izmantojama montāžai 25 mm biežam apšuvumam
- Flīzējama

Pielietojums

Uzstādīšana Knauf sienu sistēmās ar ugunsizturību līdz 90 minūtēm (EI30 un EI90) ar apšuvuma biezumu 25 mm.

Sistēmas varianti

Uguns-izturības klase	Apšuvums katrai sienas pusei					Izolācijas kārta saskaņā ar ugunsdrošības tehniskajām prasībām pieļaujams	
	Knauf White GKB / Green GKBI	Knauf Piano GKF / GKFI	Knauf Red GKF	Knauf Blue GKFI	Silentboard GKF	Min. biezums	Min. biezums Min. blīvums
						mm	mm kg/m³
W112.lv metāla karkasa siena – vienkārtas karkass – ar divkārtu apšuvumu							
EI30	●				2x 12,5	Bez vai minerālvate G	
EI90		●			2x 12,5		
		●	●		12,5 + 12,5		
			●		2x 12,5		
			●	●	12,5 + 12,5		
				●	2x 12,5		
W115.lv metāla karkasa siena – dubults karkass, atdalīts							
EI90		●			2x 12,5	Bez vai minerālvate G	
		●	●		12,5 + 12,5		
			●		2x 12,5		
			●	●	12,5 + 12,5		
W116.lv metāla karkasa starpsienas – dubults karkass, sastiprināts							
EI30	●				2x 12,5	Bez vai minerālvate G	
EI90		●			2x 12,5		
			●		2x 12,5		

G Minerālvates izolācijas kārta atbilstoši EN13162, nedegoša (izolācijas materiāli, piem., Knauf Insulation)

Izmantojamības apliecinājums

Ugunsdrošības sertifikāts

■ AbP P-3310/563/07-MPA BS

Montāža

Papildprofili

Sienas karkasā papildprofilu rāmi veidot no CW/UW profiliem atbilstoši revīzijas lūkas izmēram. Attālums starp izgriezum un pārmiju nedrīkst būt mazāks par 24 mm un lielāks par 30 mm.

Skatīt arī izpildījuma detalizētu informāciju un shematiskos zīmējumus nākamajā lappusē.

Apšuvums

Izgriezum sienas apšuvumā veidot par 12 mm lielāku nekā revīzijas lūkas izmērs (= brīvā atvere). Sienu apšuvumu pieskrūvēt arī pie papildprofiliem.

Liela izmēra lūku gadījumā ārējais rāmis jāuzstāda sienas apšuvuma izveides gaitā (nav iespējams to ievietot pilnībā uzstādītā apšuvumā).

Revīzijas lūkas montāža

Apšuvums	
2x 12,5 mm	

Revīzijas lūkas ārējo rāmi ievietot atverē, piespiest pie apšuvuma, noregulēt un pieskrūvēt. Ārējā rāmja skrūvēšanai pie apšuvuma izmantot pašurbjošās TB 3,5 x 45 mm vai pašurbjošās Diamant XTB 3,9 x 55 mm skrūves. Skrūvju attālums maks. 200 mm.

Pēc tam ielikt iekšējo vērti un pārbaudīt aizdares funkciju.

Špaktelēšana

Šuvi starp revīzijas lūkas ārējo rāmi un virsmas apšuvumu aizpildīt ar Uniflott. Iekšējās vērtnes špaktelēšana līdz kvalitātei Q2 nav nepieciešama. Nošpaktelēt skrūvju galviņas. Virsmas kvalitātei Q3 pāršpaktelēt iekšējo vērti.

Ārējo rāmi, iekšējo vērti un, īpaši, blīvējumus pēc špaktelēšanas kārtīgi notīrīt.

Norādījumi	Taisnstūrveida revīzijas lūkām aizdare un šarnīrsistēma standarta izpildījumā vienmēr atrodas garenajā malā.
	Sienas revīzijas lūkām aizdares sistēma vienmēr atrodas augšā un šarnīrsistēma vienmēr atrodas apakšā.
	Lūkas atvēršanai nodrošināt nepieciešamo brīvo vietu ≥ 30 mm lūkas aizmugurējās daļas augšējā trešdaļā.
	Revīzijas lūku vietās nedrīkst veidot plākšņu salaidumus. Ievērot pievienoto montāžas instrukciju.
	Knauf sistēmu montāža atbilstoši jaunākajiem Knauf sistēmbukletiem.

Pārklājumi un apšuvumi

Revīzijas lūkas ar ģipša plākšņu pildījumu virsmas apstrāde atbilstoši Knauf sistēmbukletam W11.lv.

Flīzēšanai paredzēta revīzijas lūka

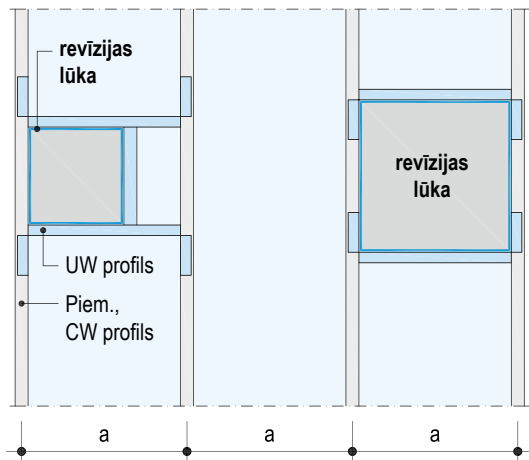
Flīzes var ieklāt tikai ar plānās kārtas metodi (maks. līmes kārtas un flīžu biezums 9 mm). Pēc revīzijas lūkas montāžas nošpaktelēt ārējo rāmi, pēc tam sienas flīzes var ieklāt līdz rāmja malai tieši brīvajā ejā (= izmērs). Ievietot blīvējumu (iekļauts piegādes komplektā).

Piezīme krāsotājiem

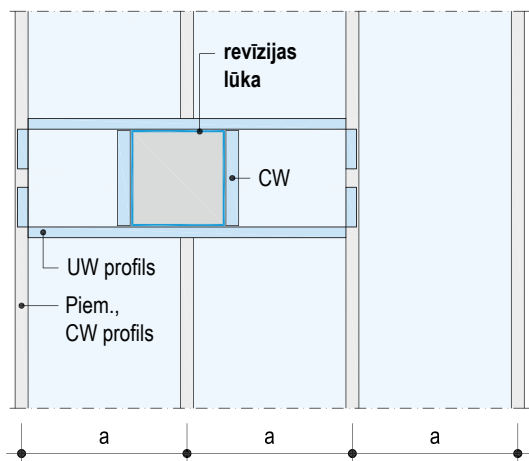
Revīzijas lūkas iekšējo vāku pirms krāsošanas noteikti izņemt un krāsot atsevišķi, lai krāsa neiekļūtu šaurajā šuvē starp iekšējo vērti un ārējo rāmi. Notīrīt krāsas atlikumus no rāmja.

Piemēri, uzstādīšanas shēmas sienu sistēmām

Attālums starp karkasa asīm a nepārtraukts



Attālums starp karkasa asīm a pārtraukts

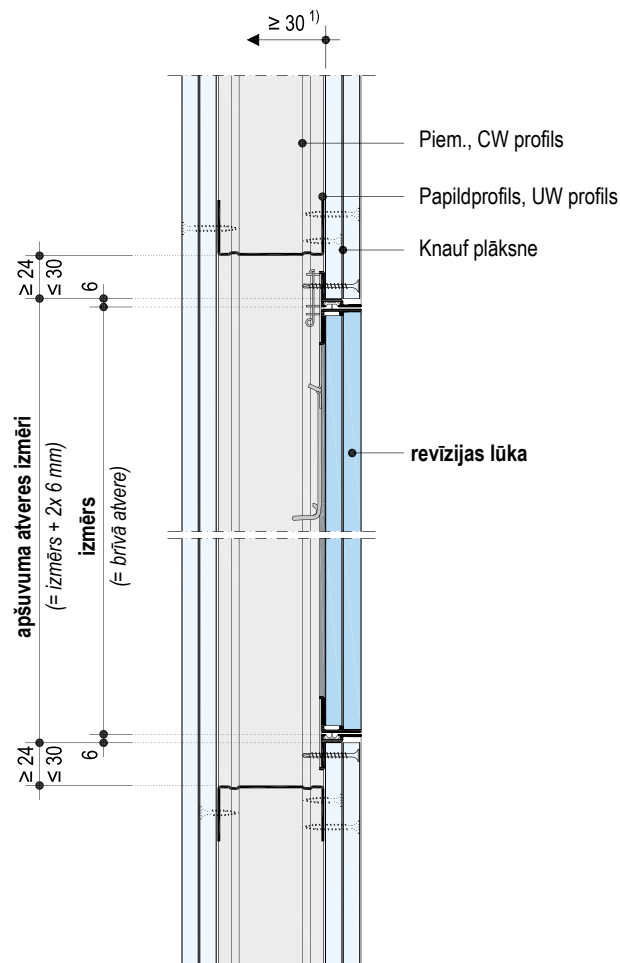


Papildu karkass

Montāžas detalizētā informācija

Mērogs 1:5 | Izmēri, mm

E125b.lv-V1 REVO BS90 Sienām 25 – vertikāls griezum



1) Revīzijas lūkai nepieciešamā brīvā vieta

Piegādes programma

Apzīmējums	Platums x augstums mm	Svars kg/gabals	Iepakojuma vienība	Artikula numurs	EAN
REVO BS90 Wand 25	200 x 200	1,9	1 gabals/paka	00220724	4003982232199
	300 x 300	3,3		00220735	4003982232205
	400 x 400	5,1		00220739	4003982232212
	500 x 500	7,3		00220740	4003982232229
	500 x 600	8,3		00220741	4003982232236
	600 x 600	10,6		00220742	4003982232243
	Īpašs	–		00111925	4003982203915

Pasūtīt lūku jānorāda

- Revīzijas lūkas izmēru (platums x augstums)
- Papildu aprīkojuma varianti

Papildu aprīkojuma varianti

- Starpizmēri vismaz 200 x 200 mm, maksimālais apstiprinātais izmērs: 600 x 1200 mm
- Taisnstūra lūkām norādīt malu, kurā montēt eņģes / aizdari
- Gaisa un putekļu necaurlaidīga (3. klase, DIN EN 1026 + 12207, iesūkšana un spiediens)
- Kvadrātveida aizdare
- Cilindriska slēdzene
- Slēdzene, paredzēta profilcilindram
- Revīzijas lūka flīžu segumam: Norādīt flīžu izmēru (platums x augstums), šuvju platumu, līmes kārtas biezumu, flīžu biezumu un apšuvuma biezumu (precīzs brīvās ejas izmērs tiek noteikts, pamatojoties uz flīžu režģi)

Norādījums

Paredzēta flīzēšanai uz vietas

- Maksimālais flīžu biezums: 7 mm
- Maksimālais flīžu svars: 8 kg/m²
- Maksimālais revīzijas lūkas izmērs flīzējumam: 600 x 800 mm

Knauf info centrs:

 Tel. +371 67 032 999

 info-lv@knauf.com

 www.knauf.lv

Ražotājs: Knauf Gips KG Am Bahnhof 7, 97346 Iphofen.

Piegādātājs: SIA Knauf, Daugavas iela 4, Saurieši, Stopiņu pag., Ropažu nov., LV-2118, Latvija.

SIA Knauf patur tiesības tehnisko izmaiņu veikšanai. Garantija attiecas tikai uz materiāla nevainojamām īpašībām. Materiāla patēriņa, daudzuma un izpildījuma rādītāji ir pieredzes rezultātā iegūti lielumi, kas nevar tikt attiecināti uz katru individuālu gadījumu tiešā nozīmē. Dotās vērtības neatbrīvo pircēju/pārdevēju no produkcijas derīguma pārbaudes attiecīgajam pielietojumam. Izdevumu aizsargā autortiesības. Izmaiņas, pārpublicējumi un kopijas, arī fragmenti, iespējami tikai ar SIA Knauf atļauju.

Knauf sistēmas būvfizikālās, statiskās un tehniskās īpašības tiek pilnībā garantētas tikai tad, ja ir lietotas Knauf sistēmas sastāvdaļas vai īpaši Knauf ieteikti produkti.