



Sausā būve

**E112d.lv**

Tehniskā lapa

09/2021

## REVO luft-/staubdicht 12,5

Revīzijas lūka REVO gaisa un putekļu necaurlaidīga 12,5

### Produkta apraksts

Gaisa un putekļu necaurlaidīga revīzijas lūka (gaisa/putekļu necaurlaidība atbilstoši 3. klasei, DIN EN 1026 + 12207, iesūkšana un spiediens) uzstādīšanai sienā, griestos un sienu apšuvuma plāksnēs ar augstas kvalitātes blīvējumu, lai novērstu netīrumus un putekļu caurplūdi.

REVO gaisa, putekļu necaurlaidīga lūka 12,5 sastāv no:

- Anodēta alumīnija ārējā rāmja,
- izņemamas un pilnībā demontējamas iekšējās vārtes,
- vienā līmenī ar virsmu ielīmētas vai pieskrūvētas Diamant GKFI ģipša plāksnes (no 200 x 200 mm līdz 600 x 600 mm),
- ja izmēri > 600 mm, piegādā tikai skrūvētu variantu, ja izmēri > 800 mm, piegādā tikai ar pastiprinājuma profiliem,
- blīvējuma.

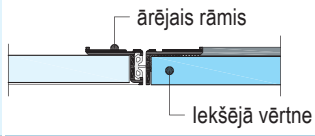
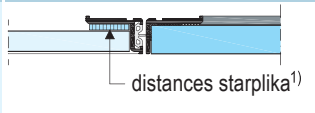
### Īpašības

- Universāli izmantojama montāžai 10 un 12,5 mm biezā apšuvumā
- iespējama montāža esošā konstrukcijā
- Flīzējama (sienās)

### Pielietojums

Universālai montāžai griestos un sienās, piem.starpsienās, sienu apšuvumos, piekaramajos griestos.

## Montāža

Apšuvumi	
12,5 mm	
10 mm	

1) distances starplikas ir pievienotas iepakojumā (norādīt pasūtījumā)

<b>Norādījumi</b>	<p>Taisnstūrveida revīzijas lūkām aizdare un šarnīrsistēma standarta izpildījumā vienmēr atrodas garākajā malā. Sienas revīzijas lūkām aizdares sistēma vienmēr atrodas augšā un šarnīrsistēma vienmēr atrodas apakšā.</p> <p>Vismaz</p> <ul style="list-style-type: none"> <li>■ ar 2 skrūvēm katrā rāmja pusē, ja lūkas izmērs ir &lt; 500 x 500 mm</li> <li>■ ar 3 vai 4 skrūvēm, ja lūkas izmērs ir ≥ 500 x 500 mm</li> </ul> <p>Skrūvju attālums maks. 200 mm. Revīzijas lūku vietās nedrīkst veidot plākšņu salaidumus.</p> <p>Ievērot pievienoto montāžas instrukciju.</p> <p>Griestu, sienu un sienu apšuvuma plākšņu sistēmu montāža atbilstoši jaunākajiem Knauf sistēmbukletiem.</p>
-------------------	---

Rāmja stiprināšanai izmantot pašurbjošās skrūves TB vai Diamant XTB skrūves ar urbjeveida galu.

Montāžu var veikt reizē ar karkasu un apšuvumu, vai vēlāk. Izgriezumus veidot par 12 mm lielāku nekā revīzijas lūkas izmērs (= brīvā atvere).

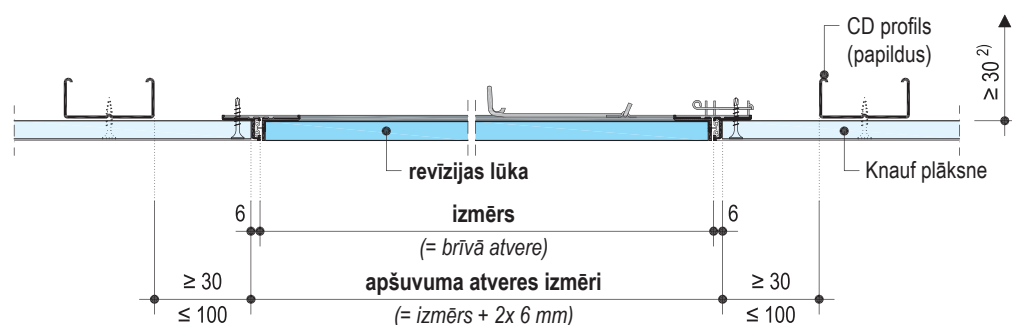
Papildu rāmi no CD vai CW/UW profiliem veidot atbilstoši revīzijas lūkas izmēriem, ievērojot vismaz 30 mm un ne vairāk kā 100 mm attālumu starp izgriezumus un papildprofilu.

Uzstādot griestos, revīzijas lūkas stūru zonās papildus piestiprināt 4 spiedienizturīgas iekares.

## Montāža Knauf griestu sistēmās

## E112d.lv-V1

Piem., griestu sistēma, apšuvums 12,5 mm – ar blīvējumu, vertikāls griezumus



2) attālums līdz melnajiem griestiem/instalācijām

Veicot iekārto griestu profilu nomaiņu, nepieciešamas papildu iekares.

Revīzijas lūkas ārējo rāmi ievietot atverē, uzlikt uz apšuvuma, noregulēt un pieskrūvēt. Pēc tam pielikt iekšējo vārti un pārbaudīt aizdares funkciju. Ja attālums līdz instalācijām sienā vai griestos ir < 200 mm, ārējais rāmis jāuzstāda ģipša plāksnē vienlaikus ar apšuvuma montāžu. Sienas revīzijas lūkas atvēršanai nodrošināt nepieciešamo brīvo vietu ≥ 30 mm lūkas aizmugurējās daļas augšējā trešdaļā. Atkarībā no revīzijas lūkas veida un montāžas pozīcijas ir nepieciešama papildu profilu uzstādīšana.

## Montāža esošā konstrukcijā

Ja revīzijas lūka tiek montēta esošā griestu vai sienu konstrukcijā, tad attiecīgi tiek izvēlēts apšuvums. Uzmontē nepieciešamos papildu profilus (CD vai UW/CW) un pieskrūvē (attālums starp skrūvēm ≤ 150 mm).

## Špaktelēšana

Šuvi starp apšuvumu un revīzijas lūkas ārējo rāmi aizpilda ar Uniflott. Iekšējās vārtes špaktelēšana līdz Q2 kvalitātei nav nepieciešama. Nošpaktelēt skrūvju galviņas, ja iekšējais vāks ir pieskrūvēts. Virsmas kvalitātei Q3 pāršpaktelēt iekšējo vāku. Kvalitātei Q4 paredzētā lūka pēc pieprasījuma.

## Tīrīšana

Ārējo rāmi, iekšējo vāku un jo sevišķi blīvējumus pēc špaktelēšanas kārtīgi notīrīt.

## Pārklājumi un apšuvumi

Revīzijas lūkas ar ģipša plāksnes pildījumu virsmas apstrāde atbilstoši attiecīgās sistēmas Knauf sistēmbukletam.

## Flīzēšanai paredzēta revīzijas lūka

Flīzes var ieklāt tikai ar plānās kārtas metodi (maks. līmes kārtas + flīžu biezums 10 mm). Pēc revīzijas lūkas montāžas nošpaktelēt ārējo rāmi, pēc tam sienas flīzes var ieklāt tieši līdz rāmja malai (= izmērs). Ievietot blīvējumu (pieejams pēc pieprasījuma).

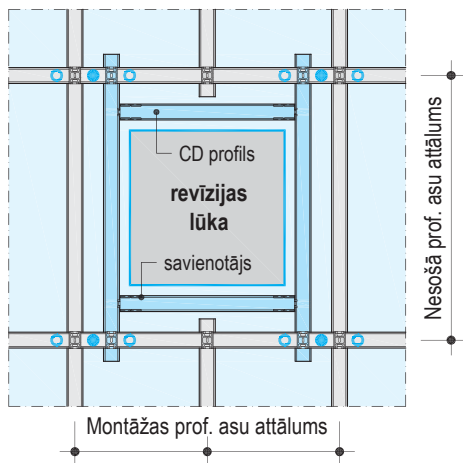
## Piezīme krāsotājiem

Revīzijas lūkas iekšējo vārti pirms krāsošanas noteikti izņemt un krāsot atsevišķi, lai krāsa neiekļūtu šaurajā šuvē starp iekšējo vāku un ārējo rāmi.

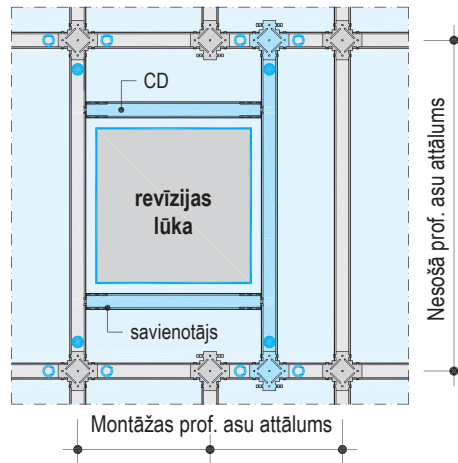
Schematiskie zīmējumi – izmēri, mm

### Piemēri, uzstādīšanas shēmas griestos

#### Dubultais profilu režģis (piem., D112.lv)



#### Viena līmeņa profilu režģis (piem., D113.lv)



Izmēri, mm

— papildu karkass



4 papildu iekares punkti (piem., noniusa iekare)



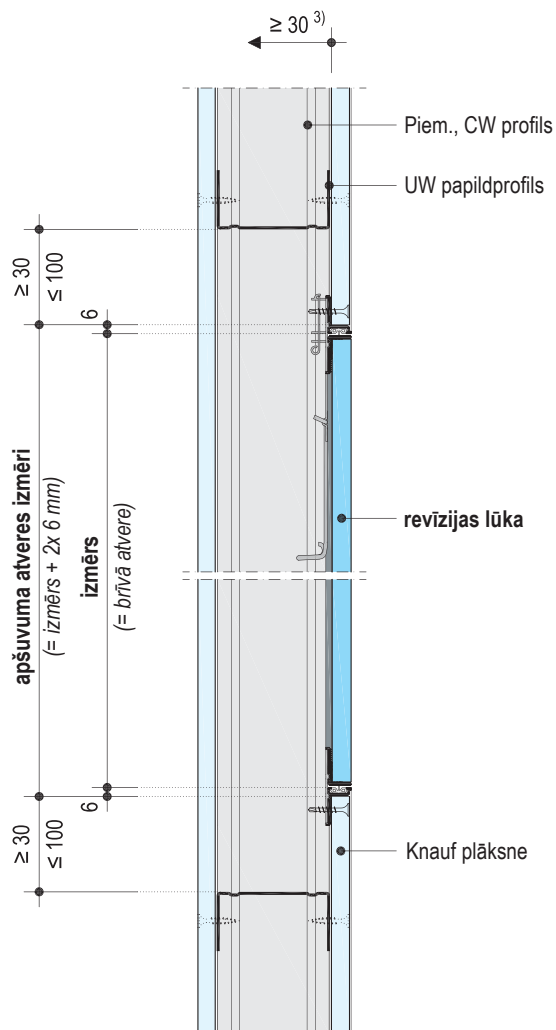
— alternatīvie iekares punkti

Nomainīgas veikšanai nepieciešami Knauf universālie savienotāji. Ja ir jānomaina iekarinātie profili, ir nepieciešamas papildu iekares.

### Montāža Knauf sienu sistēmās

#### E112d.lv-V2

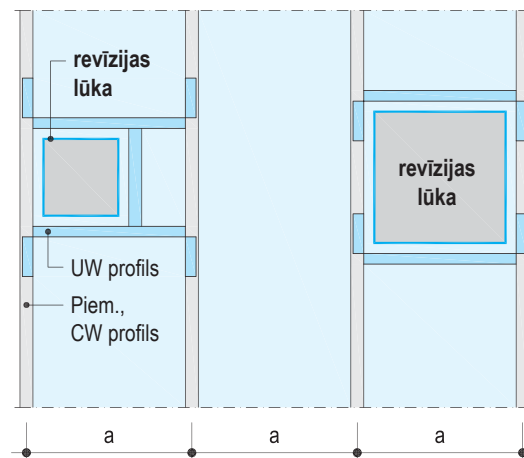
Piem., starpsiena, apšuvums 12,5 mm – ar blīvējumu, vertikāls griezumums



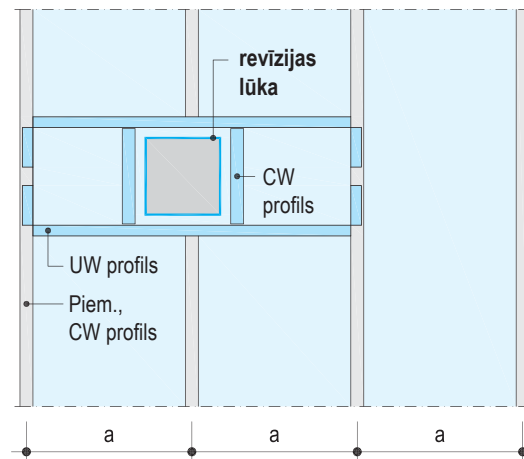
3) revīzijas lūkai nepieciešamā brīvā vieta

### Piemēri, uzstādīšanas shēmas sienās

#### attālums starp karkasa asīm a nepārtraukts



#### attālums starp karkasa asīm a pārtraukts



— Papildu karkass

## Piegādes programma

Apzīmējums	Izpildījums	Platums x augstums mm	Svars kg/gabals	Iepakojuma vienība	Artikula numurs	EAN
REVO luft-/staubdicht 12,5	Ielīmēta vērtne	200 x 200	1,2	1 gabals/paka	00154811	4003982214515
		300 x 300	2,0		00154812	4003982214522
		400 x 400	3,0		00154813	4003982214539
		500 x 500	4,3		00154814	4003982214546
		600 x 600	5,8		00154815	4003982214553
	Pieskrūvēta vērtne	Īpašs ≤ 800	–		00111872	4003982203823
		Īpašs ≤ 800	–		00111873	4003982203830

## Pasūtīt lūka jānorāda

- Revīzijas lūkas izmēru (platums x augstums)
- Apšuvuma biezumu: 12,5 mm vai 10 mm.
- Revīzijas lūka flīžu segumam: norādīt flīžu izmēru (platums x augstums), šuvju platumu, līmes kārtas biezumu, flīžu biezumu un apšuvuma biezumu (precīzs brīvās ejas izmērs tiek noteikts, pamatojoties uz flīžu režģi)
- Papildu aprīkojuma varianti

## Papildu aprīkojuma varianti

- Starpizmēri
- Taisnstūra lūkām norādīt malu, kurā montēt eņģes / aizdari
- Vairākdalīgs izpildījums
- Kvadrātveida aizdare
- Apaļā cilindra slēdzene
- Slēdzene sagatavota profilu cilindriem
- Ieskrūvēta ģipša plāksne Diamant GKFI nomaiņai uz vietas (> 600 x 600 mm)
- Paredzēta uz vietas veidojamai virsmas kvalitātei Q4
- Sagatavota flīzēšanai uz vietas
- Distances starplikas 10 mm apšuvumam, ja nepieciešams

## Knauf info centrs:

 Tel. +371 67 032 999

 info-lv@knauf.com

 www.knauf.lv

Ražotājs: Knauf Gips KG Am Bahnhof 7, 97346 Iphofen.

Piegādātājs: SIA Knauf, Daugavas iela 4, Saurieši, Stopiņu pag., Ropažu nov., LV-2118, Latvija.

SIA Knauf patur tiesības tehnisko izmaiņu veikšanai. Garantija attiecas tikai uz materiāla nevainojamām īpašībām. Materiāla patēriņa, daudzuma un izpildījuma rādītāji ir pieredzes rezultātā iegūti lielumi, kas nevar tikt attiecināti uz katru individuālu gadījumu tiešā nozīmē. Dotās vērtības neatbrīvo pircēju/pārdevēju no produkcijas derīguma pārbaudes attiecīgajam pielietojumam. Izdevumu aizsargā autortiesības. Izmaiņas, pārpublicējumi un kopijas, arī fragmenti, iespējami tikai ar SIA Knauf atļauju.

**Knauf sistēmas būvfizikālās, statiskās un tehniskās īpašības tiek pilnībā garantētas tikai tad, ja ir lietotas Knauf sistēmas sastāvdaļas vai īpaši Knauf ieteikti produkti.**