

KNAUF ROTKALK

Dzīvošana komfortablā gaisotnē





KNAUF ROTKALK

Dzīvojamās telpas uzelpo

Gaisa kvalitāte būtiski ietekmē mūsu veselību un labsajūtu. Un, runājot par dzīves kvalitāti, prioritāte ir justies labi savās četrās sienās. Tas pats attiecas uz visām citām telpām, kurās mēs atrodamies. Jo mēs, Centrāleiropas iedzīvotāji, aptuveni 90 % savas dzīves pavadām slēgtās telpās! Šis fakts skaidri parāda, cik svarīgi ir radīt komfortablu atmosfēru mūsu dzīvojamajās telpās.

Lai apmierinātu šo pieprasījumu, ir vienkāršs un dabisks risinājums, kas praksē sevi ir pierādījis jau gandrīz divus gadu desmitus – būvmateriāls, kas unikālā veidā nodrošina augstu gaisa kvalitāti telpās: Rotkalk – tā ir Knauf izstrādātā un optimizētā apmetuma sistēma ar dabas dotām īpašībām.

[Rotkalk – labsajūtu uzlabojošs materiāls.](#)

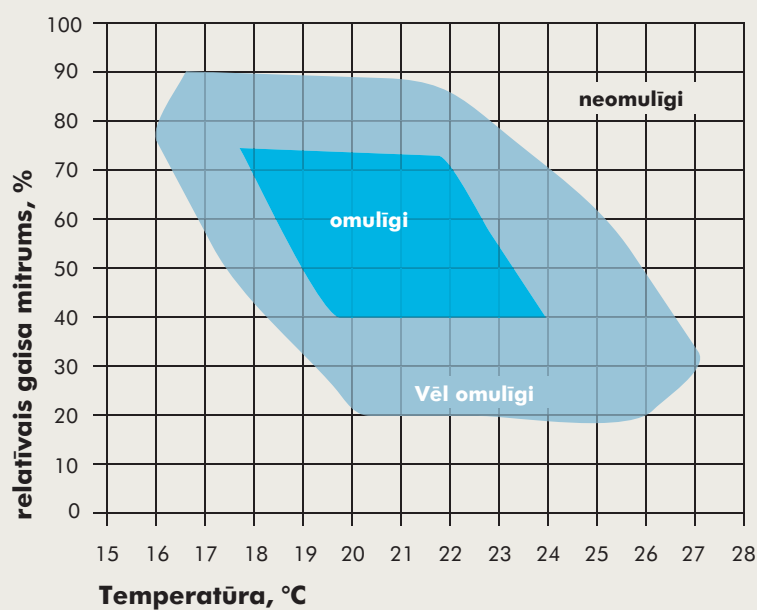
Komforta zona

Veselīgs dzīvojamo telpu klimats ir kas vairāk par pareizu termometra rādījumu. Mūsu labsajūtu un veselību ietekmē ne tikai telpas gaisa temperatūra un gaisa kustība, bet arī iekšējo sienu virsmu temperatūra un relatīvais gaisa mitrums telpā.



Svarīgi zināt!

Mūsu nākotnes labsajūtas materiāla bāze ir vēsturisks, dabisks celtniecības materiāls – kaļķis. Tā īpašības bija zināmas jau senajiem romiešiem, un viņi izmantoja kaļķi, lai radītu krāšņas ēkas, no kurām daudzas mūsdienās ir iekļautas Pasaules kultūras mantojuma sarakstā.





KNAUF ROTKALK

Svaigs gaiss mājās

Logi un durvis kļūst aizvien hermētiskāki. Tas ir labi, jo tādējādi dārgais apkures siltums paliek iekšpusē, bet troksnis – ārpusē. Taču tam ir arī savi trūkumi. Telpās paliek arī emisijas, resp., visdažādāko vielu izgarojumi no dažādiem avotiem.

Secinājums: šo vielu koncentrācija gaisā var radīt būtisku veselības apdraudējumu!

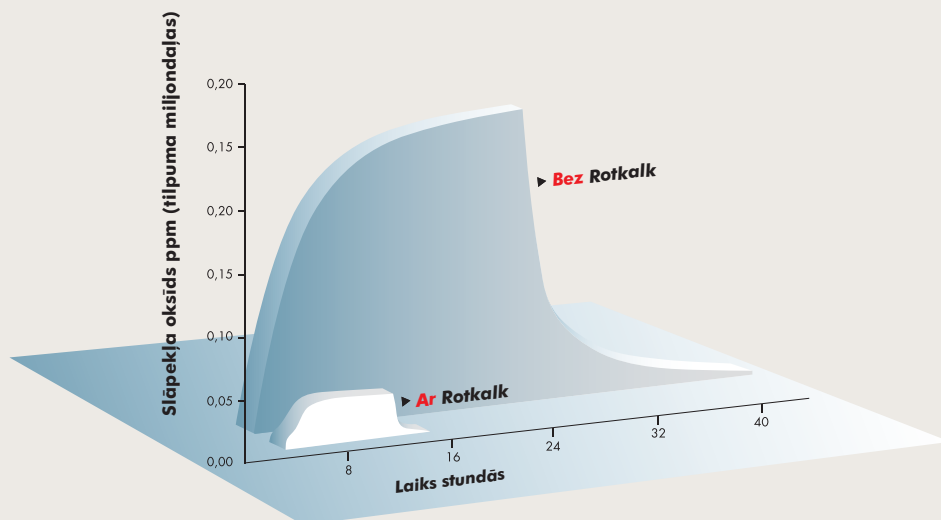
Šai problēmai ir risinājums, un tas atrodams sienā vai uz tās. Rotkalk – iekštelpu apmetuma sistēma, kas veicina telpu „gaisa aktivitāti”.

Sienas ir lielākā virsma, kas pastāvīgi mijiedarbojas ar telpu gaisu. Ar Rotkalk iekštelpu apmetumu sienu virsmas nodrošina optimālu gaisa mitrumu telpā, vienlaicīgi attīra gaisu no kaitīgajām vielām, efektīvi novērš pelējuma veidošanos un aktīvi veicina veselīgu klimatu telpās, kā arī jūtami uzlabo cilvēku labsajūtu.

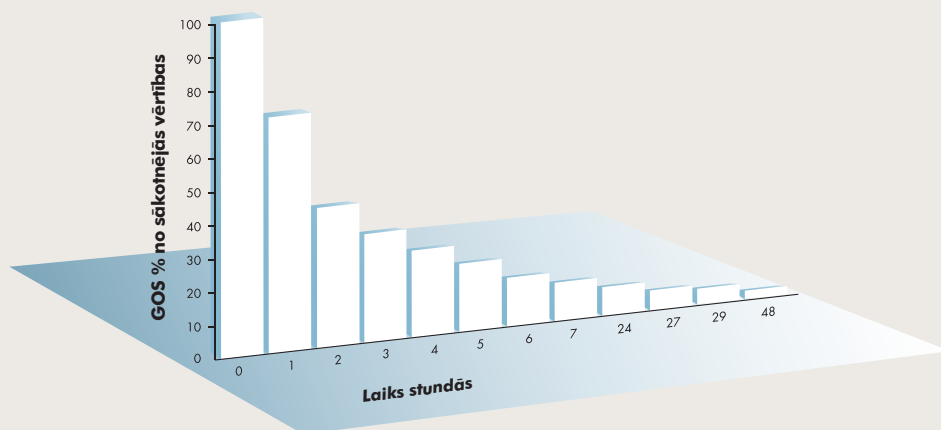
Svarīgi zināt!

Centrāleiropā cilvēki aptuveni 90 % savas dzīves pavada slēgtās telpās. Tāpēc iekštelpu gaisa kvalitātei ir izšķiroša ietekme uz cilvēku veselību un labsajūtu, atrodoties gan mājās, gan birojā.

Slāpekļa oksīda noārdīšanās: pārliecinošais salīdzinājums



Gaistošie organiskie savienojumi (GOS): pēc 2 stundām samazinās gandrīz par 60 %, pēc 48 stundām – līdz nullei



Avots:
Fraunhofer Wilhelm-Klauditz institūts (WKI)

Zinātniskie pētījumi liecina, ka Rotkalk spēj adsorbēt un mazināt iekštelpu gaisā tādas apkārtējās vides vielas kā gaistošos organiskos savienojumus, formaldehīdu un slāpekļa oksīdus. Turklāt Rotkalk kalķa apmetuma augstā sārmainība neļauj veidoties veselībai kaitīgajam un tādēļ bīstamajam pelējumam.

Tāpēc Rotkalk apmetumam ir pozitīva ietekme uz veselīgu iekštelpu klimatu vairākos aspektos.



KNAUF ROTKALK

Perfekts klimats

Mēs esam pētījuši paaudžu paaudzēs pārmantotās zināšanas un kalķa apmetuma ražošanas tehnoloģijas, apvienojuši tās ar mūsdienu atziņām un optimizējuši, pievienojot apmetumam dabiskās izejvielas, piemēram, kaolīnu, māla miltus un dabisku ceolītu grupas minerālu.

Rezultāts ir jauns, tīrs minerāls kalķa apmetums ar unikālām īpašībām.

Rotkalk apmetums – labsajūtu veicinošs augstākās klases materiāls.

Līdzsvaro un attīra gaisu visu diennakti!

Rotkalk apmetums ir kas vairāk nekā „gaisa kondicionieris bez kontakt-dakšas”. No vienas puses, pateicoties tā neparastajai adsorbcijas spējai, tas adsorbē ievērojamu telpas gaisa

mitruma daudzumu, lai pēc vajadzības to izdalītu no jauna. No otras puses, tādā pašā veidā tiek uzņemtas un padarītas nekaitīgas telpas gaisā esošās kaitīgās vielas. Tādējādi Rotkalk būtiski veicina tīru un veselīgu iekštelpu klimatu. Pilnīgi dabiski, 24 stundas diennaktī.



Svarīgi jautājumi, pareizas atbildes

Vai Rotkalk apmetumu var uzklāt uz jebkāda materiāla sienas pamata?

Būtībā jā; protams, arī jau esošajās ēkās. Un principā tas ir pavisam vienkārši. Atkarībā no pamatnes specializētais uzņēmums veiks atbilstošu priekšapstrādi, lai nodrošinātu optimālu Rotkalk apmetuma saķeri ar sienu.

Vai Rotkalk apmetums ir pieejams dažādos variantos?

Rotkalk apmetumu var izmantot gan iekštelpās, gan uz fasādēm. Rotkalk apmetuma sistēmu veido astoņi komponenti. Neatkarīgi no tā, vai virsmas ir filcētas vai smalki strukturētas, vai ar dekoratīvu un īpaši dārga izskata marmora graudu apdari – jebkurām prasībām atradīsies perfekts risinājums.

Kas jāņem vērā, lai panāktu optimālu labsajūtas efektu?

Jānodrošina Rotkalk apmetuma netraucēta mijiedarbība ar telpas gaisu. Sienu virsmas nedrīkst tapsēt vai krāsot ar nepiemērotām krāsām. Tās var radīt „barjeru”, kas traucēs mijiedarbībai. Vislabāk ļaut dekoratīvajam apmetumam izskatīties „dabiski” – arī vizuālā ziņā. Tāpat ir svarīgi nodrošināt, lai starp sienām un mēbelēm paliek zināma gaisa sprauga.

Vai telpas, kas apmetas ar Rotkalk apmetumu, vispār ir jāvēdina?

Jāvēdina ir vienmēr! Ieteicama ir vēdināšana, kas nodrošina gaisa apmaiņu īsā laikā. Rotkalk apmetums darbojas visu diennakti; arī tad, ja ilgāku laiku mājās neviena nav.

Svarīgi zināt!

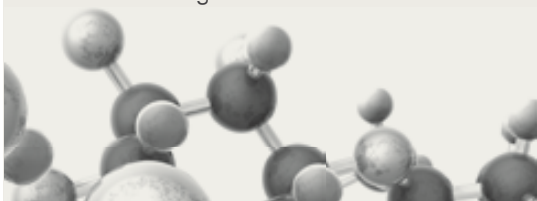
Liekais gaiss mitrums tiek absorbēts lielos daudzumos. Ar Rotkalk apmetas, vidēji lielas dzīvojamās istabas sienas virsmas spēj absorbēt līdz pat 17 litriem ūdens no telpas gaisa – un vajadzības gadījumā to izdalīt gaisā no jauna!





Svarīgi zināt!

Telpā esošajām kaitīgajām vielām var būt dažāda izcelsme. Piemēram, formaldehīdi ir sastopami daudzās lietās. Kā šķīdinātāji tie atrodami līmēs, tīrīšanas līdzekļos vai kosmētikā. Turklāt tajās ir arī slāpekļa oksīdi, kas, galvenokārt, rodas sadegšanas procesos, piemēram, atklātos kamīnos vai gāzes plītīs. Rotkalk apmetums uzņem un noārda šīs kaitīgās vielas.



ROTKALK

TELPU GAISA PĀRVALDĪBA

Sienu efekts – kā tas darbojas

Ceolītiem, kas ietilpst Rotkalk apmetuma sastāvā, ir poraina struktūra ar poru diametru, kas ir mazāks par milimetra miljono daļu. Šo poru lielums ir mērāms nanometros. Tā rezultātā apmetuma slāņa iekšpusē veidojas gigantiskas iekšējās virsmas.

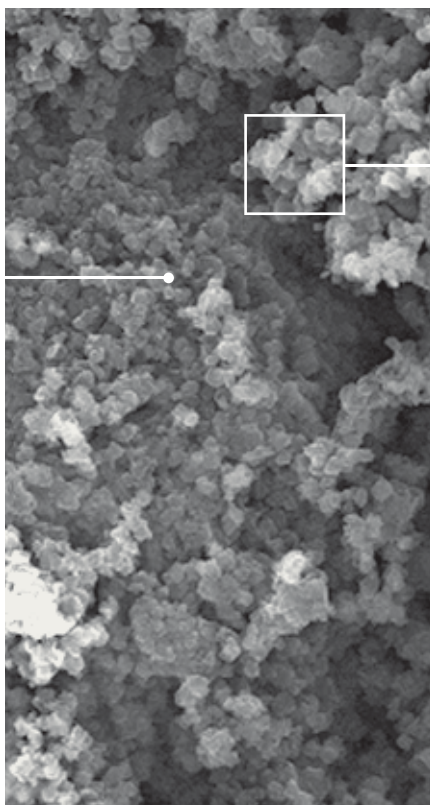
Vidēji lielas telpas gadījumā ceolītu kopējais dobumu tilpums veido gandrīz

neticamu 18 000 000 m² lielu iekšējo efektīvo platību, kas ir līdzvērtīga vairāk nekā 2000 futbola laukumu platībai!

Šis milzīgais potenciāls, kas ļauj absorbēt un noārdīt telpas gaisā esošās apkārtējās vides vielas, rada Rotkalk apmetuma unikālo labsajūtas efektu.



Ieskats ģeniāli veidotā struktūrā



Vairāk nekā 2000 futbola laukumu liela efektīvā platība

Nano dobumi ar gigantisku tilpumu: vairāk nekā 2000 futbola laukumu liela efektīvā platība jūsu labsajūtai (aprēķināts vidēji lielai dzīvojamai platībai).

Uzturēšanās liegums nevēlamiem apakšīrniekiem

Rotkalk efektīvi cīnās ar pelējumu un citiem mikroorganismiem, kas bieži izraisa veselības problēmas un alerģijas. Kalķa augstā sārmainība pilnīgi dabiskā veidā likvidē mikrobu augšanai nepieciešamo vidi.

Struktūra ir palielināta 2000 reizes

KNAUF ROTKALK

Materiāli visām maņām

Rotkalk apmetuma sastāvā esošo māla miltu tipiskais sarkanīgais tonis piešķir materiālam atturīgi siltu nokrāsu.

Šī krāsu toņa vieglums apvienojumā ar dekoratīvā apmetuma smalko struktūru vien jau ir pietiekams iemesls, lai daudzi, kas sev atklājuši Rotkalk apmetumu, pieņemtu nepārprotamu lēmumu: uz sienām, protams, ka Rotkalk apmetums. Dabiski skaists vai iekrāsots ar minerālu pigmentiem, Rotkalk apmetums arī vizuāli rada unikālu telpas atmosfēru.

Turklāt Rotkalk apmetuma sistēmas komponenti piedāvā pievilcīgu dizaina

iespējas, kas atbilst dažādiem stiliem un visdažādākajām prasībām un iestrādes tehnoloģijām. Piemēram, veidojot filcētas un teksturētas virsmas vai dekoratīvo marmora graudu apdari – kā īpaši dārgas virsmas.

Un, ja kādreiz sienas būs jākrāso, Rotkalk krāsa nodrošinās Rotkalk apmetuma patīkamo īpašību saglabāšanu. Mitruma regulēšana un kaitīgo vielu noārdīšana joprojām darbosies perfekti.



Svarīgi zināt!

Visiem minerālu bāzes apmetumiem, kurus filcē ar ūdeni, žūšanas laikā neveidojas viendabīgs krāsas tonis. Lai nodrošinātu viendabīgu krāsas toni, apmetums iekštelpās jākrāso ar Rotkalk E.L.F. krāsu.





Rotkalk Grund: kaļķa pamata apmetums lietošanai iekštelpās un ārpus telpām.

Krāsas tonis: sarkanīgi brūns



Rotkalk Fein apmetums: kaļķa nobeiguma apmetums kā smalkais filcējamais apmetums.

Krāsas tonis: sarkanīgi brūns



Rotkalk Filz 05 filcējamais apmetums: marmora graudu apdare kā smalkais filcējamais apmetums.

Krāsas tonis: balta un tonējama atbilstoši Knauf ColorConcept krāsu toņu paletei.



Rotkalk Filz 1 filcējamais apmetums: marmora graudu apdare kā smalkais filcējamais apmetums.

Krāsas tonis: balta un tonējama atbilstoši Knauf ColorConcept krāsu toņu paletei.



Rotkalk Filz 2 filcējamais apmetums: marmora graudu apdare kā rustikālā stila filcējamais apmetums.

Krāsas tonis: balta un tonējama atbilstoši Knauf ColorConcept krāsu toņu paletei.



Rotkalk Struktur 1.5 dekoratīvais apmetums: marmora dekoratīvais smalkais apmetums

Krāsas tonis: balta un tonējama atbilstoši ColorConcept krāsu toņu paletei.



Rotkalk Glätte/Finish gludā/nobeiguma špaktele: gluda nobeiguma kaļķa špaktele, paredzēta Rotkalk Grund un Rotkalk Fein.

Krāsas tonis: bēša



Rotkalk Filz 05
filcējamais apmetums

Rotkalk Filz 1
iekrāsots

Rotkalk Filz 2
filcējamais apmetums

Rotkalk Struktur 1.5
dekoratīvais apmetums

Rotkalk Glätte/Finish
gludā/nobeiguma
špaktele

Rotkalk Fein
apmetums

KNAUF ROTKALK

Dabiskums ar sistēmu

Izmantojot Rotkalk sistēmu, iespējams veidot optimālu apmetumu iekštelpām, kā arī ārējo apmetumu. Sākot ar pamata apmetumu, ietverot nobeiguma apmetumu un izlīdzināšanas kārtu un darbus noslēdzot ar Rotkalk krāsu, sistēma ietver visus komponentus, kas piemēroti pat vissarežģītākajam dizainam. Visi produkti ir savstarpēji saskaņoti, lai pēc iespējas optimāli izpaustos Rotkalk apmetuma unikālais efekts. Visaugstākais funkcionalitātes līmenis un unikāla telpas atmosfēra – pārliecinoša sistēma.

Rotkalk sistēmu veido četri komponenti. Pamata apmetums ir piemērots

lietošanai gan iekštelpās, gan ārpus telpām. Apdares apmetumam ir pieejami pieci izvēles varianti. Trīs apmetumu veidi ir piemēroti tikai iekštelpām, bet divus citus var izmantot arī uz ārsienām. Iekštelpu nobeiguma apmetums ir pieejams divos variantos, kas atšķiras pēc smalkuma pakāpes. Lai iekštelpās panāktu optimālu krāsojuma rezultātu, izmantojiet Rotkalk silikātkrāsu.

Pateicoties lielajam kalķa īpatsvaram, Knauf Rotkalk apmetumam ir zems iekšējais spriegums, tāpēc tas ir lieliski piemērots arī ļoti siltumizolējošam mūrim.

Rotkalk preču zīme iekštelpu siltumizolācijai!

Knauf Rotkalk iekštelpu sistēma apvieno Rotkalk apmetuma priekšrocības ar unikālām dabiskās iekštelpu siltumizolācijas īpašībām. Tā ir kapilāri aktīva, atvērta difūzijai, ļoti efektīvi izolē virsmu un nodrošina visaptverošu aizsardzību pret pelējumu. Plašāku informāciju par produktu var iegūt vietnē www.knauf.de/rotkalk-in-system



	Produkts	Apmetums veids	Lietojuma joma
Pamata apmetums	Rotkalk Grund	Pamata apmetums	Lietošanai iekšēlās un ārpus telpām
Viršējais apmetums	Rotkalk Fein apmetums	Plāns apmetums un filcējams vai brīvi teksturējams viršējais apmetums	Lietošanai iekšēlās un ārpus telpām
	Rotkalk Filz 05, Filz 1 filcējams apmetums	Filcējams apmetums ar marmora graudiem	iekšēlās
	Rotkalk Filz 2 filcējamais apmetums	Filcējams apmetums ar marmora graudiem	Lietošanai iekšēlās un ārpus telpām
	Rotkalk Struktur 1.5 dekoratīvais apmetums	Apmetums ar marmora graudiem	iekšēlās
Nobeiguma kārtā	Rotkalk Glätte gluda nobeiguma špaktele	Kalk Glätte gluda nobeiguma špaktele	iekšēlās
	Rotkalk Finish nobeiguma špaktele	Feinste Kalk Glätte gluda nobeiguma špaktele	iekšēlās
Krāsa	Rotkalk krāsa	Silikātkrāsa	iekšēlās

Rotkalk apmetums – labsajūtu radošajam efektam pieder nākotne

Rotkalk apmetumi ir marķēti ar kvalitātes zīmi „IBR pārbaudīts un ieteikts“, ko piešķir Būvbioloģijas institūts Rozenheimā (IBR). Šī kvalitātes zīme tiek piešķirta produktiem, kas veicina veselīgu dzīvošanas apstākļus un vienlaicīgi saudzē vidi.



KNAUF ROTKALK

Vislabākie apstākļi optimālu rezultātu sasniegšanai

Labsajūtu veicinošais Rotkalk materiāls ir teicamas kvalitātes, produktīvs un izmantojams dažādos veidos. Jaunais nobeiguma apmetums Rotkalk Struktur 1.5 ne vien pārliecina ar savu skaisto struktūras attēlu, jo to var izstrādāt mehāniski, bet tas ir arī nepārspējami ekonomisks.

Rotkalk Grund un Rotkalk Fein apmetumus var droši lietot pat mītrās telpās, piemēram, vannas istabās un virtuvēs. Abi produkti ir piemēroti arī kā pamatne keramikas flīzēm, kuru malu garums nepārsniedz 33 cm.

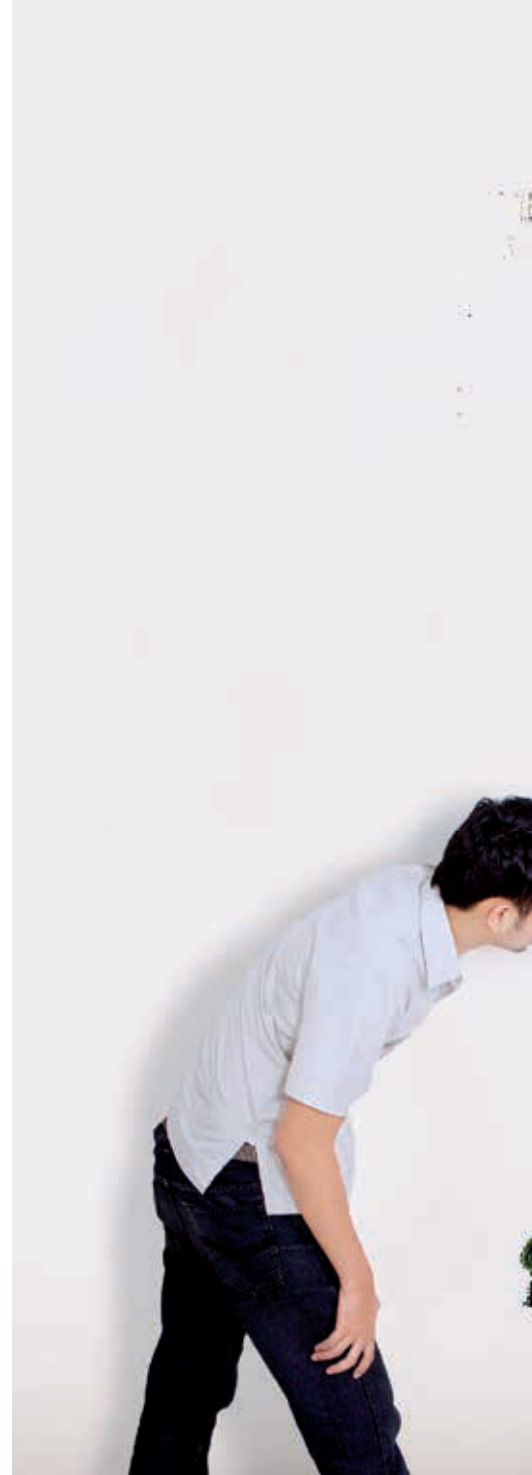
Nepieļaujiet smalku plaisu veidošanos izlīdzinātajā virsmā: lai panāktu nevainojamu izskatu, uz izžuvušā pamatapmetuma kārtas tiek uznesta armējošais slānis, ko veido Rotkalk Fein apmetums un armējošais siets (5 x 5 mm).

Viendabīgam krāsu tonim izmantojiet optimāli saskaņoto Rotkalk Farbe E.L.F. krāsu iekštelpām.



Svarīgi zināt!

Lai iegūtu īpaši skaistu virsmas struktūru, uzklātais apmetums jāapstrādā ar īpašu Rotkalk sūkļa rīvdēli. Tas ir aprīkots ar 30 mm biezu, smalki porainu sūkli. Darbarīks ir piemērots Rotkalk Filz 05, Rotkalk Filz 1, Rotkalk Filz 2, Rotkalk Fein apmetumu apstrādei.



1 Iejaukšana. Veicot sagatavošanu manuāli, maisa saturu samaisa ar ražotāja norādīto tīrā ūdens daudzumu bez jebkādam citām piedevām. Veicot mehānizētu izstrādi, jāpielāgo ūdens daudzums, lai nodrošinātu atbilstošu konsistenci.



2 Uzklāšana. Uzklājiēt Rotkalk Oberputz virsējo apmetumu tehniskajā lapā norādītajā biezumā uz apakšējā apmetuma un izlīdziniet ar Šveices ķelli vai ar pierīvēšanas ķelli. Vislabāko rezultātu var sasniegt, uzklājot pilnībā nosedzošu pārklājuma kārtu grauda biezumā. Vispirms ļaujiet pirmajai kārtai nožūt, pēc tam uzklājiēt otro kārtu un izlīdziniet to.

3 Filcēšana. Svaigu materiālu var rīvēt vai filcēt ar Rotkalk sūkļa rīvdēli, nepievienojot papildu ūdeni. Vienā plaknē esošu virsmu apstrāde jāpabeidz tajā pašā dienā.



VIENMĒR JŪSU RĪCĪBĀ!



KNAUF INFO

Zvaniet uz mūsu info tālruni, lai saņemtu konsultācijas un profesionālu padomu par Knauf produktiem. Priecāsimies palīdzēt un atbildēt!



KNAUF AKADĒMIJA

Mēs piedāvājam padziļinātus teorētiskos un praktiskos seminārus profesionāļiem. Nāciet un izmantojiet šo izdevību, jo izglītība ir nākotne!



KNAUF INTERNETĀ

Apmeklējiet mūsu mājaslapu vai sociālos tīklus! Knauf digitālajā pasaulē vienmēr ir pieejami jaunākie tehniskie dokumenti, interaktīvas animācijas, videoklipi un interaktīvas animācijas, videoklipi un daudz citas vērtīgas informācijas.

Materiālā norādīta informācija atbilstoši spēkā esošajām jaunākajām produkta tehniskajām prasībām un atbilst KNAUF SIA pašreizējam tehniskā progresa līmenim. KNAUF SIA ir tiesības veikt tehniskās izmaiņas attiecībā uz produktu vai produkta lietošanas tehnoloģijām. Personai, kas veic darbus, papildus materiālā norādītajām apstrādes instrukcijām jāievēro vispārāztītie būvniecības tehnoloģiju noteikumi, attiecīgie standarti, vadlīnijas un amatniecības noteikumi. Produkta garantija attiecas tikai uz neapstrādāmām KNAUF SIA ražotām materiālu īpašībām. Materiālu patēriņa, daudzuma un izpildījuma rādītāji ir pieredzes rezultātā iegūti lielumi, ko nevar attiecināt uz katru individuālu gadījumu tiešā nozīmē. Visas tiesības aizsargātas. Bez KNAUF SIA piekrišanas aizliegts materiālu kopēt, reproducēt, publicēt, publiski pavairot un izplatīt jebkurā veidā, kā arī modificēt un pārveidot jebkurā veidā, ja tas paredzēts komerciāliem mērķiem.

SIA Knauf

Daugavas iela 4, Saurieši,
Stopiņu pagasts, Ropažu novads,
LV-2118, Latvija

> Tālr. +371 67032999
> E-pasts: info-lv@knauf.com

> www.knauf.lv
> www.knaufperfectsurfaces.com/lv
> www.knauf-firewin.com/lv

> www.facebook.com/KnaufLatvija
> www.youtube.com/KnaufLatvia
> www.linkedin.com/knauf-latvia