

A man in a blue long-sleeved shirt and safety glasses is applying plaster to a wall. He is using a green circular tool to smooth the plaster. The wall is made of brown acoustic panels. A white rectangular box with a green border is overlaid on the left side of the image, containing the title and subtitle.

SPECIALI INFORMACIJA PROFESIONALAMS

Patikima, įrengiant cokolius
su Sockel-SM Pro

SOCKEL-SM PRO

Universalus, paprastas, patikimas.

Socket-SM Pro galima naudoti kaip klijavimo ir armavimo mišinį bei kaip dekoratyvųjį tinką. Pasirinkus jį, nebūtina naudoti papildomo produkto apsaugai nuo drėgmės. Taip sutrumpėja visas darbo procesas.

Vienintelė sąlyga: bendras tinko storis turi sudaryti mažiausiai 7 mm. Tada efektyvi SM armuojančio pluošto technologija užtikrina išskirtinį patvarumą ir tolygios išvaizdos paviršius.



KLIJUOTI • ARMUOTI • TINKUOTI



DRĖGMĖS BARJERAS

PRAKTINĖ PATIRTIS PROFESIONALAMS

Profesionaliai įrengiamas cokolis

Drėgmė iš grunto ir besitaškantis vanduo – tai cokolius veikiančios pagrindinės apkrovos. Tam, kad cokolis daugelį metų išliktų gražus ir atsparus pažeidimams, jį įrengti turi profesionalas, vadovaudamasis projektu. Kartu su šia specialia informacija mes pateikiame standartinius cokolio įrengimo variantus – kompaktiškai ir praktiškai, informacija telpanti jūsų švarko kišenėje.

Cokolis, nežymiai įleistas į gruntą

- 04** Įtraukto cokolio įrengimas su nusklembta izoliacine plokšte
- 05** Įtraukto cokolio įrengimas su nenusklembta izoliacine plokšte (storis ≤ 140 mm)
- 06** Sutapdinto cokolio įrengimas
- 07** Sutapdinto cokolio įrengimas, dekoratyvusis tinkas po gerbūvio dangos paklojimo

Cokolis, įleistas į gruntą

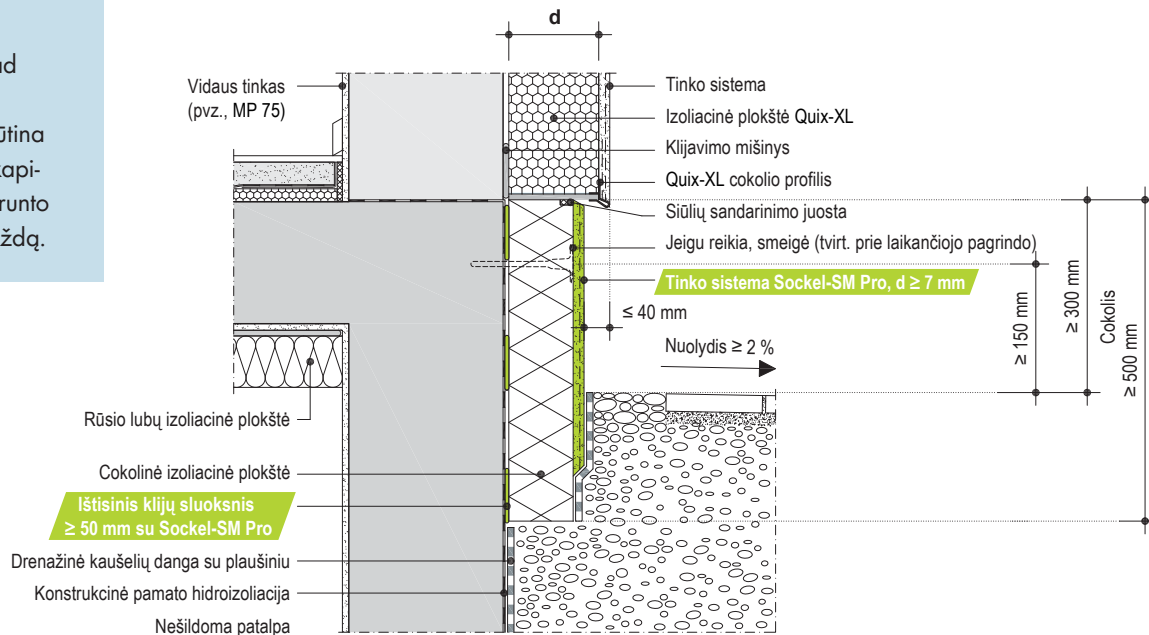
- 08** Įtraukto cokolio įrengimas
- 09** Sutapdinto cokolio įrengimas

COKOLIS, NEŽYMIAI ĮLEISTAS Į GRUNTĄ

Įtraukto cokolio įrengimas su nenusklembta izoliacine plokšte (storis ≤ 140 mm)

Naudinga žinoti

Svarbu prisiminti, kad įrengiant cokolį po izoliacine plokšte būtina papildyti ir sutankinti kapiliarus nutraukiantį grunto sluoksnį, pvz., žvirgždą.

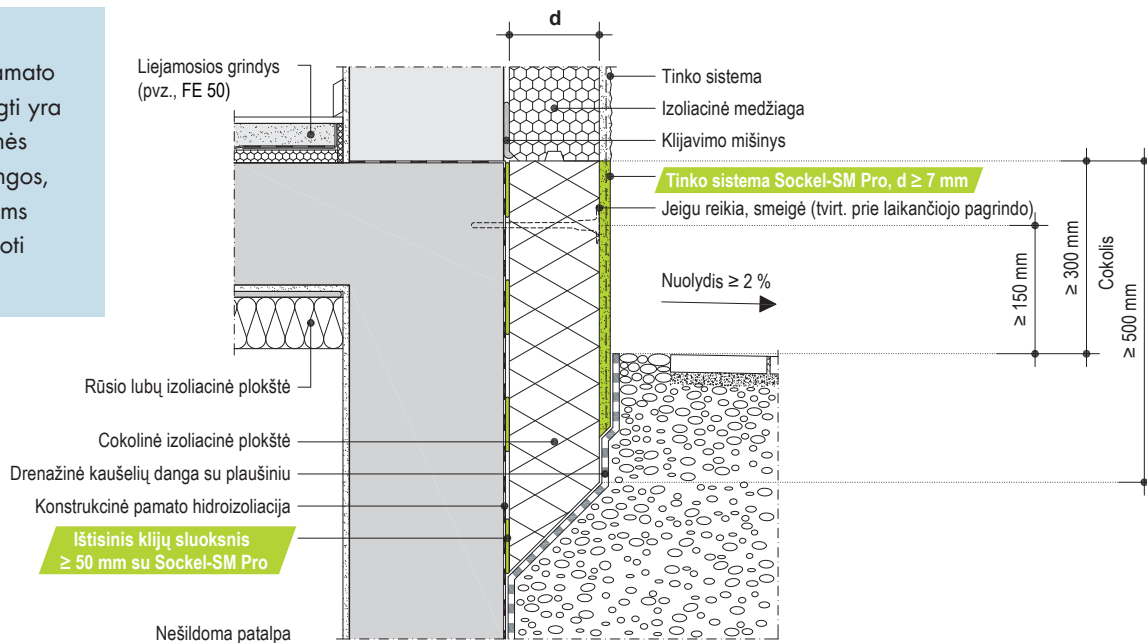


COKOLIS, NEŽYMIAI ĮLEISTAS Į ŽEMĘ

Sutapdinto cokolio įrengimas

Naudinga žinoti

Kai konstrukcinei pamato hidroizolacijai įrengti yra naudojamos bituminės hidroizoliacinės dangos, izoliacinėms plokštėms klijuoti galima naudoti Sockel-SM Pro.



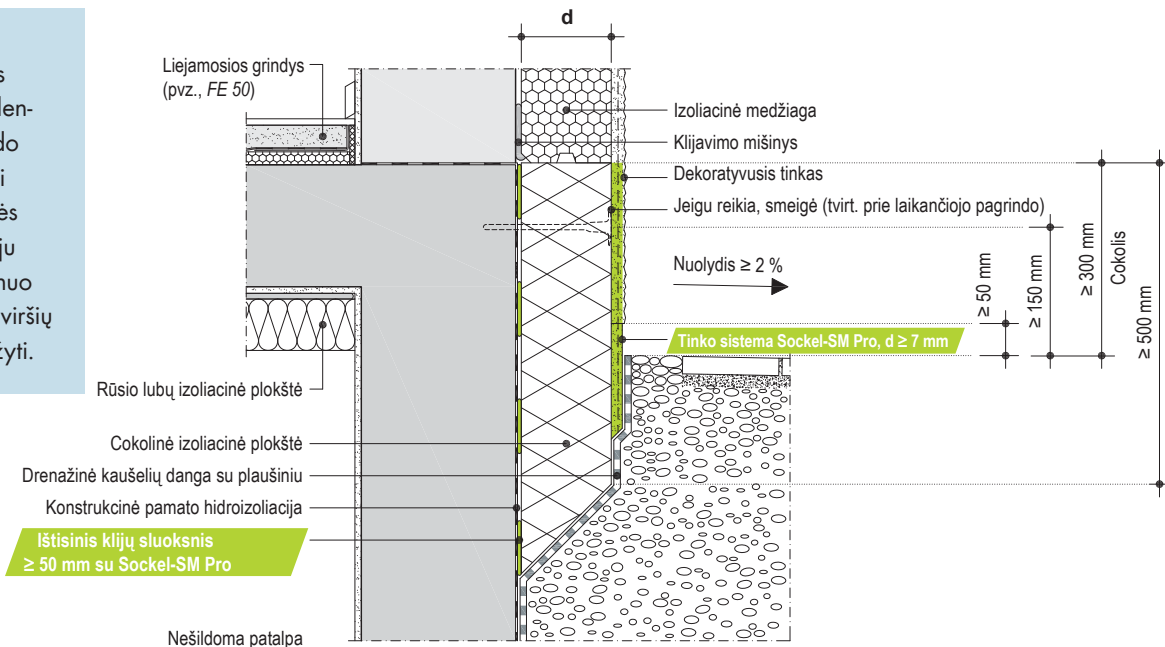
COKOLIS, NEŽYMIAI ĮLEISTAS Į ŽEMĘ

Sutapdinto cokolio įrengimas

Dekoratyvusis tinkas dengiamas pabaigus gerbūvio dangos įrengimo darbus

Naudinga žinoti

Jei vienodos struktūros dekoratyvusis tinkas dengiamas per visą fasado paviršių, tuomet jis turi baigtis 5 cm virš žemės paviršiaus. Tokiu atveju papildoma apsauga nuo drėgmės nebūtina. Paviršių rekomenduojama dažyti.

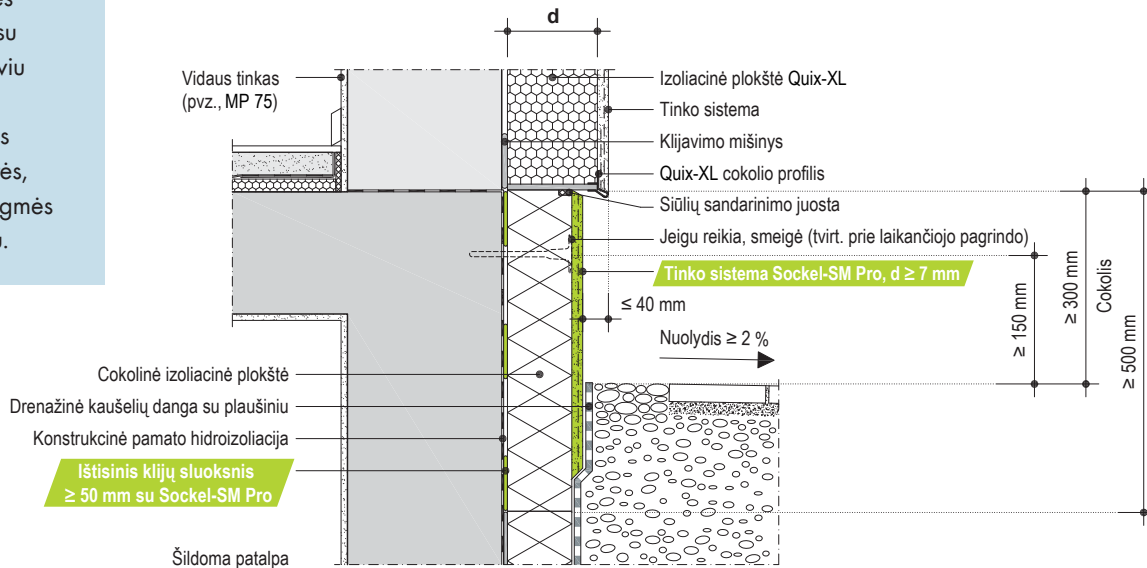


COKOLIS, ĮLEISTAS Į GRUNTĄ

Įtraukto cokolio įrengimas

Naudinga žinoti

Cokolines izoliacines plokštes priklijavus su kapiliariškai neaktyviu Sockel-SM Pro, užkertamas drėgmės patekimas už plokštės, t. y. išvengiama drėgmės kilimo klijų sluoksniu.

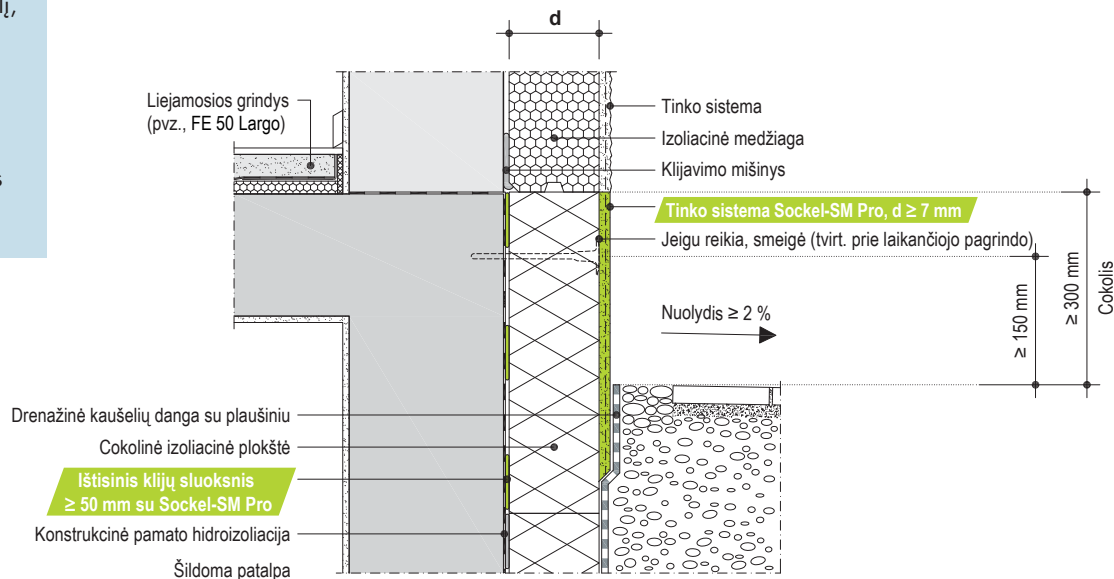


COKOLIS, ĮLEISTAS Į GRUNTĄ

Sutapdinto cokolio įrengimas

Naudinga žinoti

Įrengiant sutapdintą cokolį, dekoratyvus fasado tinko sluoksnis yra baigiamas ties cokolio konstrukcijos pradžia. Cokolio dalyje tinko paviršius užtrinamas velta paviršiaus struktūra.



Patikima ir reiškia patikima. Sockel-SM Pro.

Naudodami naująjį Sockel-SM Pro tinką, įrengsite itin patvarų ir ilgalaikį cokolį.

Kodėl šiuo tinku pasitikime? Nes šį mišinį mes visapusiškai išbandėme. Tai liudija ir nacionalinis statybos inspekcijos patikros liudijimas, kurį išdavė Braunšveigo medžiagų bandymų institutas (vok. MPA).



Kietas paviršius: cementas ir specialus armavimo pluoštas saugo nuo mechaninių poveikių ir trūkių atsiradimo.



Techniškai pranašesnis: integruota apsauga nuo kapiliarinės drėgmės ir kartu nuo druskų apnašų atsiradimo veikia, kai bendras tinko sluoksnio storis ≥ 7 mm.



Universalus: naudojamas kaip klijavimo ir armavimo mišinys bei kaip dekoratyvusis tinkas.



Lankstus naudojimas: nebūtina iš anksto tiksliai nustatyti būsimos cokolinės pastato dalies ribų.



Ypač atsparus: patraukli cokolio išvaizda išlieka ilgam.



Pasiruošę atsparumo testui?
Filmuota medžiaga
www.knauf.de/haertetest




KLIJUOTI • ARMUOTI • TINKUOTI



DRĖGMĖS BARJERAS



UAB „Knauf“
Švitrigailos g. 11B, Vilnius

 +370 5 213 2222

 info@knauf.lt

 www.knauf.lt

Tinkų ir fasadų sistemos