



PLYTELIŲ KLIJAI

Pasirinkimas ir naudojimas



TURINYS

IVADAS 4

KLASĖS 6

PLYTELIŲ KLIJAI 8 K1

10 K2

12 K3

14 K4

16 K5

18 K6

GRUNTAI 20

21 Spezialhaftgrund

22 Tiefengrund

23 Universalgrund

HIDROIZOLIACIJOS MEDŽIAGOS 24 Flächendicht

25 Flex-Dicht

HIDROIZOLIACINIAI PRIEDAI 26

PLYTELIŲ SIŪLIŲ UŽPILDAI 28

29 Flexfuge

30 Flexfuge Elastic Plus

31 Silikon-Sanitär

VALYMO, IMPREGNAVIMO PRIEMONĖS 32

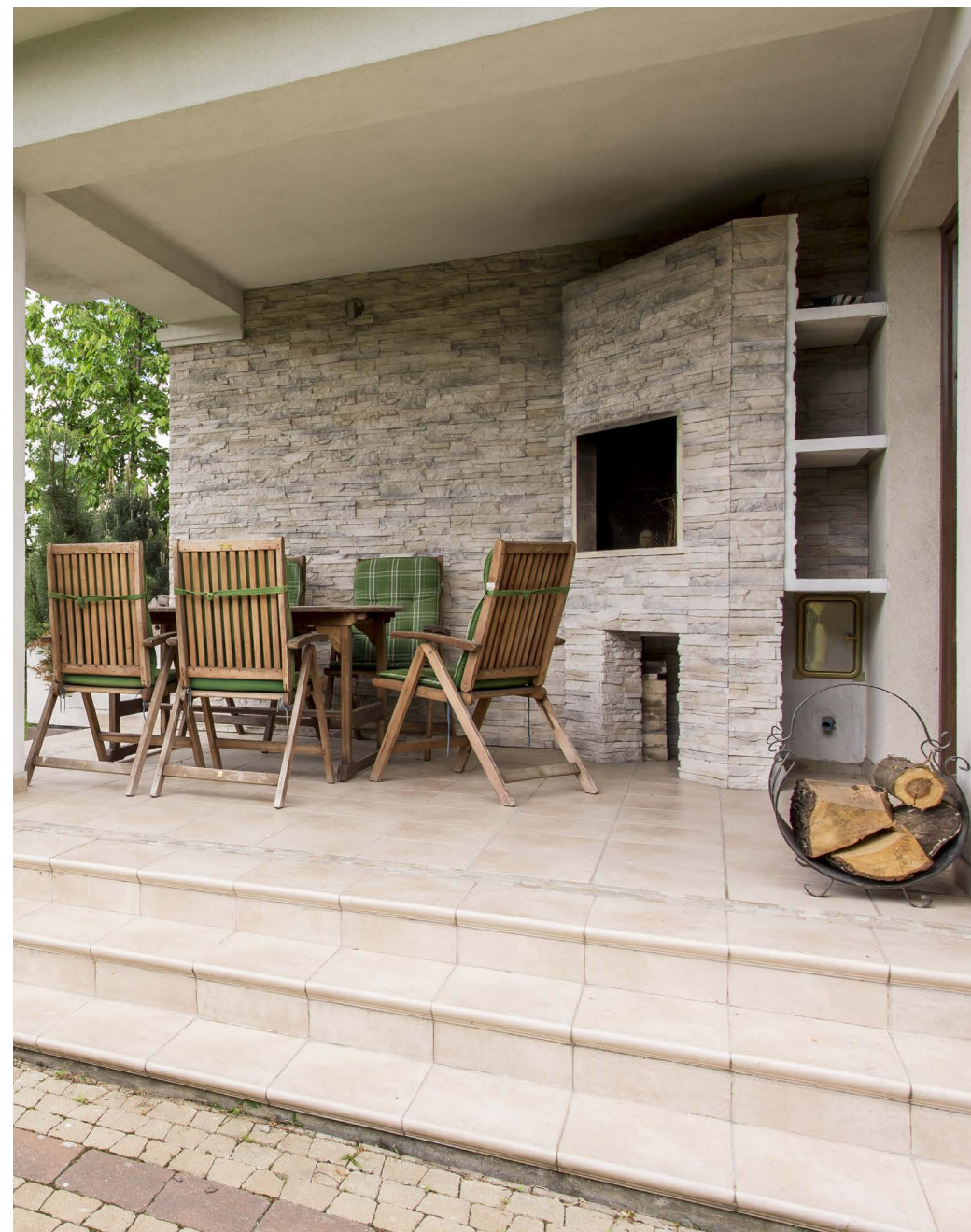
33 Balkon & Terrassen Imprägnierung

34 Zementschleier-Entferner

35 Klinker & Cotto-Reiniger

36 Klinker & Cotto-Öl

PLYTELIŲ KLOJIMO DARBŲ TVARKA 38





Šiais laikais įrengiant namus ar biurą, didžiulis dėmesys skiriamas plytelėms. Tai viena universaliausių medžiagų tinka vidaus patalpoms bei išorei ir puikiai pateisina lūkesčius drėgnose vietose. Įvairiausių raštų, spalvų ir stilių plytelių yra tiek daug, kad lengvai galite susikurti unikalų dizainą ar pridrinti jas prie kitų interjero detalių.

Lygiai taip pat paprastai plyteles galite įsirengti patys. Tereikia pasirinkti tinkamus ir kartu derančius produktus, kad viena tvirčiausių apdailos medžiagų būtų patvari ir lengvai prižiūrima. Kokybišką ir ilgalaikį paviršių jums padės suformuoti Knauf plytelių klijai, kurių įvairovė tokia didelė, kad tiks bet kurioms jūsų pasirinktoms plytelėms.

Pristatome aukščiausius standartus ir griežčiausias statybos normas atitinkančių Knauf plytelių klijų liniją, su kuria galite mesti iššūkius net drąsiausioms plytelių apdailos užduotims įgyvendinti. Klijų asortimentą sudaro 6 rūšių stiprūs ir kokybiški plytelių klijai, kurie demonstruoja aukščiausius standartus, išsiskiria efektyvumu ir užtikrina visas statybos bei eksploataavimo normas.

Taip pat galite įsigyti Knauf gruntų, hidroizoliacijos medžiagų ar siūlių užpildų. Naudojami kartu su Knauf plytelių klijais, šie gaminiai puikiai dera tarpusavyje ir garantuoja, kad pasieksite geriausių rezultatų.

K1

- C** cementiniai klijai
1 standartinės kokybės klijai
T mažesnis slysmas
E ilgesnė klojimo trukmė



K4

- C** cementiniai klijai
2 didesnius reikalavimus atitinkantys klijai
T mažesnis slysmas
S1 elastingumas (gebėjimas išsilenkti) nuo 2,5 iki 5 mm



K2

- C** cementiniai klijai
2 didesnius reikalavimus atitinkantys klijai
T mažesnis slysmas
E ilgesnė klojimo trukmė



K5

- C** cementiniai klijai
2 didesnius reikalavimus atitinkantys klijai
T mažesnis slysmas
E ilgesnė klojimo trukmė
S1 elastingumas (gebėjimas išsilenkti) nuo 2,5 iki 5 mm



K3

- C** cementiniai klijai
2 didesnius reikalavimus atitinkantys klijai
F greitai kietėjantys
E ilgesnė klojimo trukmė
S1 elastingumas (gebėjimas išsilenkti) nuo 2,5 iki 5 mm



K6

- C** cementiniai klijai
2 didesnius reikalavimus atitinkantys klijai
F greitai kietėjantys



K1 PLYTELIŲ KLIJAI



- Stabiliems ir nejudantiems paviršiams.
- Keraminėms ir akmens masės plytelėms.
- Labai geras pradinis sukibimas.
- Atsparūs apkrovoms.
- Ilgesnė tinkamumo kloti trukmė.
- Mažesnis slysmas.



Naudojimas

Šalčiui ir vandens poveikiui atsparūs plonasluoksniai klijai stabiliems paviršiams. Skirti klijuoti keraminėms plytelėms ir plokštėms, taip pat neriebioms, nepermatomoms natūralaus akmens plokštėms. Vidaus patalpoms ir išorei, sienoms ir grindims.

Išėiga: 1,8–4,1 kg/m² (priklauso nuo glaistiklio dantų dydžio).

Pagrindo paruošimas, darbo eiga

Pagrindas turi būti lygus, tvirtas, neįšalęs, nedulkėtas, be dažų ir tepalų likučių. Jeigu plytelės klojamos ant tinkuotų paviršių, tinko sluoksnis turi būti ne mažesnis kaip 10 mm, vienasluoksnis ir neglotnus. Gruntavimas: normaliai įgeriantys pagrindai gruntuojami Universalgrund universaliu gruntu, birūs, stipriai įgeriantys pagrindai – Tiefengrund giluminiu gruntu. Plyteles galima klijuoti tik visiškai išdžiūvus gruntu. Paruošti klijai reikiamu sluoksniu dengiami ant paruošto paviršiaus (glaistiklio dantys parenkami pagal plytelių dydį). Tvirtais sukamaisiais judesiais įspausti plyteles į klijų sluoksnį. Jei ant klijų susidarė plėvelė (pabadyti pirštu!), juos nuvalyti ir užtepti dar kartą. Plytelių klojimo trukmė ir galimybė koreguoti plytelės padėtį priklauso nuo pagrindo ir plytelių įgeriamumo bei aplinkos temperatūros. Siūles galima glaistyti tik po to, kai klijai sukietės.



Techniniai duomenys

| | |
|--|--|
| Atitinka EN 12004 reikalavimus. Klasė C1TE | Galima vaikščioti po 24 val. |
| Tinkamumo dirbti trukmė ~3 val. | Darbinė temperatūra nuo +5 iki +25 °C |
| Tinkamumo kloti trukmė ~30 min. | Atsparumas temperatūros poveikiui nuo –20 iki +80 °C |
| Tinkamumo koreguoti trukmė ~8 min. | Galioja 12 mėn. |

| | |
|----------------|--------|
| Pakuotė | 25 kg |
| Kodas | 285307 |

K2 ELASTINGI PLYTELIŲ KLIJAI



- › Tinka šildomosioms grindims.
- › Atsparūs šalčio poveikiui.
- › Nesulūgsta, nėra vidinių įtempimų.
- › Atsparūs apkrovoms.
- › Ilgesnė tinkamumo kloti trukmė.
- › Mažesnis slysmas.



Naudojimas

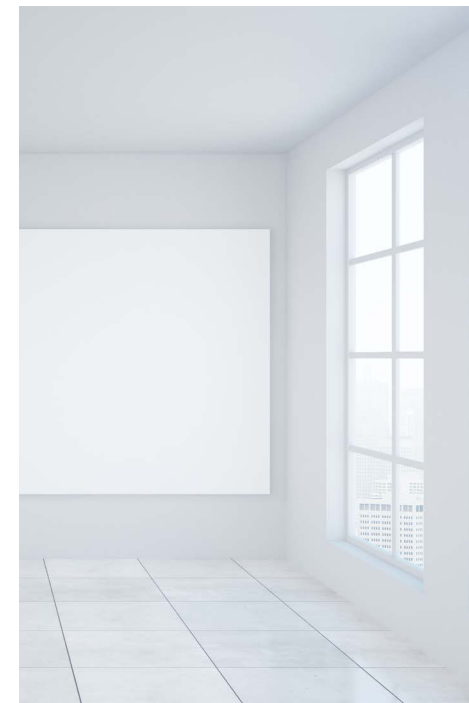
Šalčiui ir vandens poveikiui atsparūs plonasluoksniai klijai, tinkami stabiliems tinkuoties paviršiams, taip pat gipskartonio plokštėms. Skirti keraminėms plytelėms ir plokštėms bei neriebioms, nepermatomoms natūralaus akmens plokštėms klijuoti. Galima naudoti šildomosioms grindims. Vidaus patalpoms ir išorei, sienoms ir grindims.

Išeiga: 1,8–4,1 kg/m² (priklauso nuo glaistiklio dantų dydžio).

Pagrindo paruošimas, darbo eiga

Pagrindas turi būti lygus, tvirtas, neišalęs, nedulkėtas, be dažų ir tepalų likučių. Jeigu plytelės klojamos ant tinkuotų paviršių, tinko sluoksnis turi būti ne mažesnis kaip 10 mm, vienasluoksnis ir neglotnus. Gruntavimas: normaliai įgeriantys pagrindai gruntuojami Universalgrund universaliu gruntu, birūs, stipriai įgeriantys pagrindai – Tiefengrund giluminiu gruntu. Neįgeriantys pagrindai, mediniai pagrindai, sena plytelių danga, šlifluotos (poliruotos) ar mozaikinis betonas gruntuojami Spezialhaftgrund sukibimą užtikrinančiu ir drėgmės skverbimąsi stabdančiu gruntu. Skiedimo santykiai nurodyti grunto aprašyme (21 psl.). Paviršius, kur numatomas drėgmės poveikis, dengiamas Flächendicht teptine hidroizoliacija arba Flex-Dicht cementine hidroizoliacija. Paruošti klijai reikiamu sluoksniu dengiami ant paruošto paviršiaus (glaistiklio dantys parenkami pagal plytelių dydį). Tvirtais sukamaisiais judesiais įspausti plyteles į klijų sluoksnį. Jei ant klijų susidarė plėvelė (pabadyti pirštu!), juos nuva-

lyti ir užtepti dar kartą. Plytelių klojimo trukmė ir galimybė koreguoti plytelės padėtį priklauso nuo pagrindo ir plytelių įgeriamumo bei aplinkos temperatūros. Siūles galima glaistyti tik po to, kai klijai sukietės.



Techniniai duomenys

| | |
|--|--|
| Atitinka EN 12004 reikalavimus. Klasė C2TE | Galima vaikščioti po 24 val. |
| Tinkamumo dirbti trukmė ~3 val. | Darbinė temperatūra nuo +5 iki +25 °C |
| Tinkamumo kloti trukmė ~30 min. | Atsparumas temperatūros poveikiui nuo -20 iki +80 °C |
| Tinkamumo koreguoti trukmė ~10 min. | Galioja 12 mėn. |

| | | |
|----------------|--------|--------|
| Pakuotė | 12 kg | 25 kg |
| Kodas | 288604 | 260358 |

K3 GRINDŲ PLYTELIŲ KLIJAI



- › Elastingi (S1 klasė), atsparūs šalčio poveikiui.
- › Puikiai tinka balkonams, terasoms, šildomosioms grindims.
- › Labai geras pradinis sukibimas.
- › Atsparūs apkrovoms (kontaktais su plytelėmis iki 100 %).
- › Greitai kietėja.
- › Ypač tinka didelio formato plytelėms.



Naudojimas

Vidutinių ir plonų sluoksniu tepami, elastingi, greitai stingstantys plytelių klijai ypač tinka didelio formato (60 x 60 cm ir didesnėms), vandenį įgeriančioms ir neįgeriančioms plytelėms, neriebioms, nepermatomoms natūralaus akmens plokštėms klijuoti ant horizontalių pagrindų. Balkonams ir terasoms. Tinka šildomosioms grindims. Vidaus patalpoms ir išorei.

Išėiga: 1,9–5,5 kg/m² (priklauso nuo glaistiklio dantų dydžio).

Pagrindo paruošimas, darbo eiga

Pagrindas turi būti lygus, tvirtas, neišalęs, nedulkėtas, be dažų ir tepalų likučių. Gruntavimas: normaliai įgeriantys pagrindai gruntuojami Universalgrund universaliu gruntu, birūs, stipriai įgeriantys pagrindai – Tiefengrund giluminiu gruntu. Neįgeriantys pagrindai, mediniai pagrindai, sena plytelių danga, šlifluotos (poliruotos) ar mozaikinis betonas gruntuojami Spezialhaftgrund sukibimą užtikrinančiu ir drėgmės skverbimąsi stabdančiu gruntu. Skiedimo santykiai nurodyti grunto aprašyme (21 psl.). Paviršius, kur numatomas drėgmės poveikis, dengiamas Flächendicht teptine hidroizoliacija arba Flex-Dicht cementine hidroizoliacija. Paruošti klijai reikiama sluoksniu dengiami ant paruošto paviršiaus (glaistiklio dantys parenkami pagal plytelių dydį). Tvirtais sukamaisiais judesiais įspausti plytelės į klijų sluoksnį. Jei ant klijų susidarė plėvelė (pabadyti pirštu!), juos nuvalyti ir užtepti dar kartą. Plytelių klojimo trukmė ir galimybė koreguoti ply-

telės padėtį priklauso nuo pagrindo ir plytelių įgeriamumo bei aplinkos temperatūros. Siūles galima glaistyti tik po to, kai klijai sukietės.

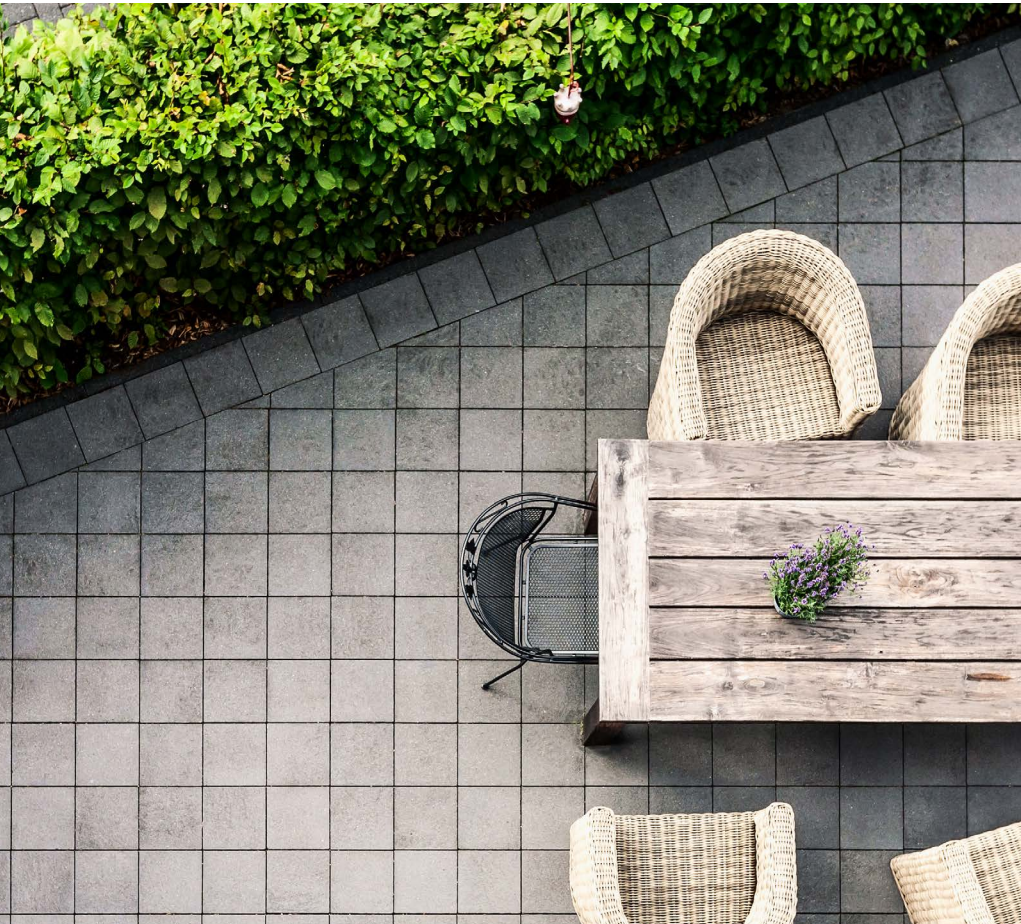


Techniniai duomenys

| | |
|--|--|
| Atitinka EN 12004 reikalavimus. Klasė C2FES1 | Galima vaikščioti po 6 val. |
| Tinkamumo dirbti trukmė ~1 val. | Darbinė temperatūra nuo +5 iki +25 °C |
| Tinkamumo kloti trukmė ~30 min. | Atsparumas temperatūros poveikiui nuo -20 iki +80 °C |
| Tinkamumo koreguoti trukmė ~15 min. | Galioja 12 mėn. |

| | |
|----------------|--------|
| Pakuotė | 25 kg |
| Kodas | 289132 |

K4 YPAČ ELASTINGI PLYTELIŲ KLIJAI



- › Elastingi (S1 klasė), atsparūs šalčio poveikiui.
- › Tinka klijuoti ant nestabilių pagrindų.
- › Atsparūs temperatūros svyravimams, vandens poveikiui, apkrovoms.
- › Puikiai tinka šildomosioms grindims, terasoms ir balkonams.
- › Galima klijuoti plyteles ant plytelių.
- › Nesuslūgsta, nėra vidinių įtempimų.
- › Mažesnis slusmas.



Naudojimas

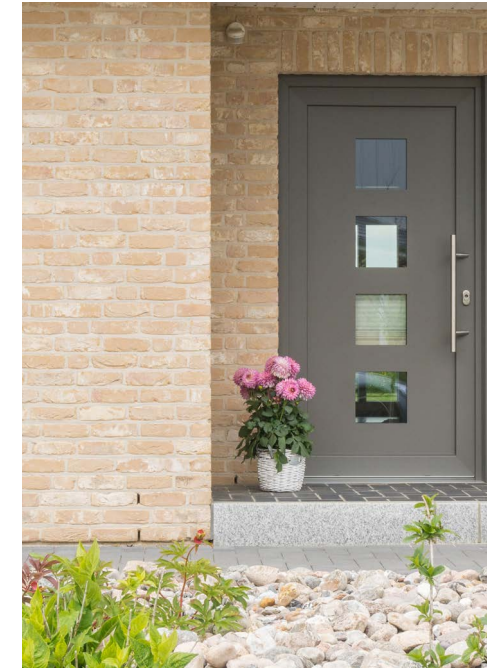
Ypač elastingi, šalčiui, šilumai, vandeniui atsparūs plonasluoksniai plytelių klijai, skirti elastingiems paviršiams: sausosioms Knauf grindims; atspariems drėgmei mediniams paviršiams, jeigu laikomasi būtinų reikalavimų; paviršiams, kuriuos veikia staigūs temperatūros pokyčiai. Balkonams ir terasoms. Tinka šildomosioms grindims. Galima klijuoti plyteles ant plytelių. Vidaus patalpoms ir išorei.

Išeiga: 2,1–4,3 kg/m² (priklauso nuo glaistiklio dantų dydžio).

Pagrindo paruošimas, darbo eiga

Pagrindas turi būti lygus, tvirtas, neišalęs, nedulkėtas, be dažų ir tepalų likučių. Jeigu plytelės klojamos ant tinkuotų paviršių, tinko sluoksnis turi būti ne mažesnis kaip 10 mm, vienasluoksnis ir neglotnus. Gruntavimas: normaliai įgeriantys pagrindai gruntuojami Universalgrund universaliu gruntu, birūs, stipriai įgeriantys pagrindai – Tiefengrund giluminiu gruntu. Neįgeriantys pagrindai, mediniai pagrindai, sena plytelių danga, šlifluotas (poliruotas) ar mozaikinis betonas gruntuojami Spezialhaftgrund sukibimą užtikrinančiu ir drėgmės skverbimąsi stabdančiu gruntu. Skiedimo santykiai nurodyti grunto aprašyme (21 psl.). Paviršius, kur numatomas drėgmės poveikis, dengiamas Flächendicht teptine hidroizoliacija arba Flex-Dicht cementine hidroizoliacija. Paruošti klijai reikiamu sluoksniu dengiami ant paruošto paviršiaus (glaistiklio dantys parenkami pagal plytelių dydį). Tvirtais sukamaisiais judesiais įspausti plyteles į klijų sluoksnį. Jei ant klijų susidarė plėvelė (paba-

dyti pirštu!), juos nuvalyti ir užtepti dar kartą. Plytelių klojimo trukmė ir galimybė koreguoti plytelės padėtį priklauso nuo pagrindo ir plytelių įgeriamumo bei aplinkos temperatūros. Siūles galima glaistyti tik po to, kai klijai sukietės. Klijuojant plyteles ant senų plytelių, būtina laikytis papildomų reikalavimų.

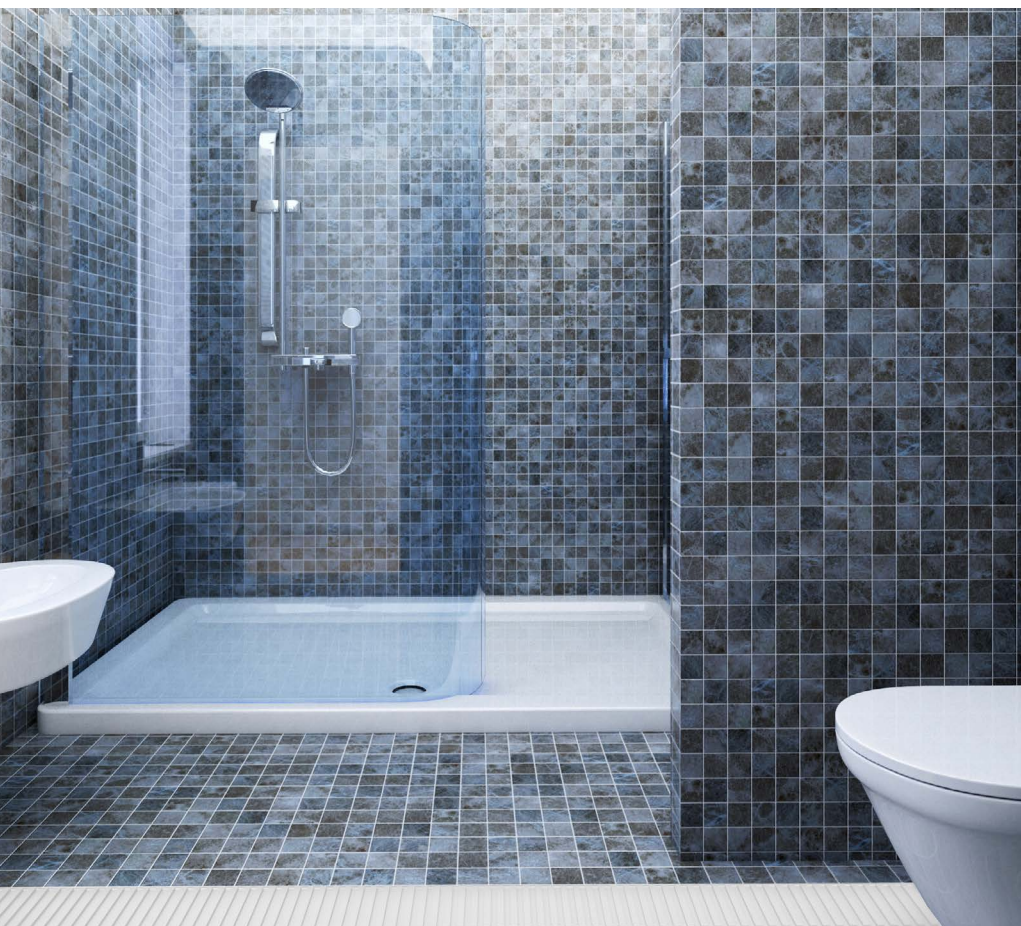


Techniniai duomenys

| | |
|---|--|
| Atitinka EN 12004 reikalavimus. Klasė C2TS1 | Galima vaikščioti po 24 val. |
| Tinkamumo dirbti trukmė ~3 val. | Darbinė temperatūra nuo +5 iki +25 °C |
| Tinkamumo kloti trukmė ~20 min. | Atsparumas temperatūros poveikiui nuo –20 iki +80 °C |
| Tinkamumo koreguoti trukmė ~10 min. | Galioja 12 mėn. |

| | | | |
|----------------|--------|--------|--------|
| Pakuotė | 5 kg | 12 kg | 25 kg |
| Kodas | 281865 | 281864 | 281709 |

K5 BALTI, YPAČ ELASTINGI PLYTELIŲ KLIJAI



- › Elastingi (S1 klasė), balti, atsparūs šalčio poveikiui.
- › Tinka klijuoti ant nestabilių pagrindų.
- › Atsparūs temperatūros svyravimams, vandens poveikiui, apkrovoms.
- › Puikiai tinka šildomosioms grindims, terasoms ir balkonams.



Naudojimas

Ypač elastingi, plonasluoksniai, baltos spalvos plytelių klijai tinka grindų ir sienų marmuro plytelėms, įgeriančioms ir blogai įgeriančioms keraminėms plytelėms, taip pat iš dalies permatomo natūralaus akmens plytelėms, keraminei ir stiklo mozaikai klijuoti. Skirti elastingiems paviršiams: sausosioms Knauf grindims; atspariems drėgmei mediniams paviršiams, jeigu laikomasi būtinų reikalavimų; paviršiams, kuriuos veikia staigūs temperatūros pokyčiai. Šildomosioms grindims, balkonams ir terasoms. Vidaus patalpoms ir išorei.

Išėiga: 2–4,1 kg/m² (priklauso nuo glaistiklio dantų dydžio).

Pagrindo paruošimas, darbo eiga

Pagrindas turi būti lygus, tvirtas, neįšalęs, nedulkėtas, be dažų ir tepalų likučių. Jeigu plytelės klojamos ant tinkuotų paviršių, tinko sluoksnis turi būti ne mažesnis kaip 10 mm, vienasluoksnis ir neglotnus. Gruntavimas: normaliai įgeriantys pagrindai gruntuojami Universalgrund universaliu gruntu, birūs, stipriai įgeriantys pagrindai – Tiefengrund giluminiu gruntu. Neįgeriantys pagrindai, mediniai pagrindai, sena plytelių danga, šlifluotas (poliruotas) ar mozaikinis betonas gruntuojami Spezialhaftgrund sukibimą užtikrinančiu ir drėgmės skverbimąsi stabdančiu gruntu. Skiedimo santykiai nurodyti grunto aprašyme (21 psl.). Paviršius, kur numatomas drėgmės poveikis, dengiamas Flächendicht teptine hidroizoliacija arba Flex-Dicht cementine hidroizoliacija. Paruošti klijai reikiamu sluoksniu dengiami

ant paruošto paviršiaus (glaistiklio dantys parenkami pagal plytelių dydį). Tvirtais sukamaisiais judesiais įspausti plyteles į klijų sluoksnį. Jei ant klijų susidarė plėvelė (pabadyti pirštu!), juos nuvalyti ir užtepti dar kartą. Plytelių klojimo trukmė ir galimybė koreguoti plytelės padėtį priklauso nuo pagrindo ir plytelių įgeriamumo bei aplinkos temperatūros. Siūles galima glaistyti tik po to, kai klijai sukietės.

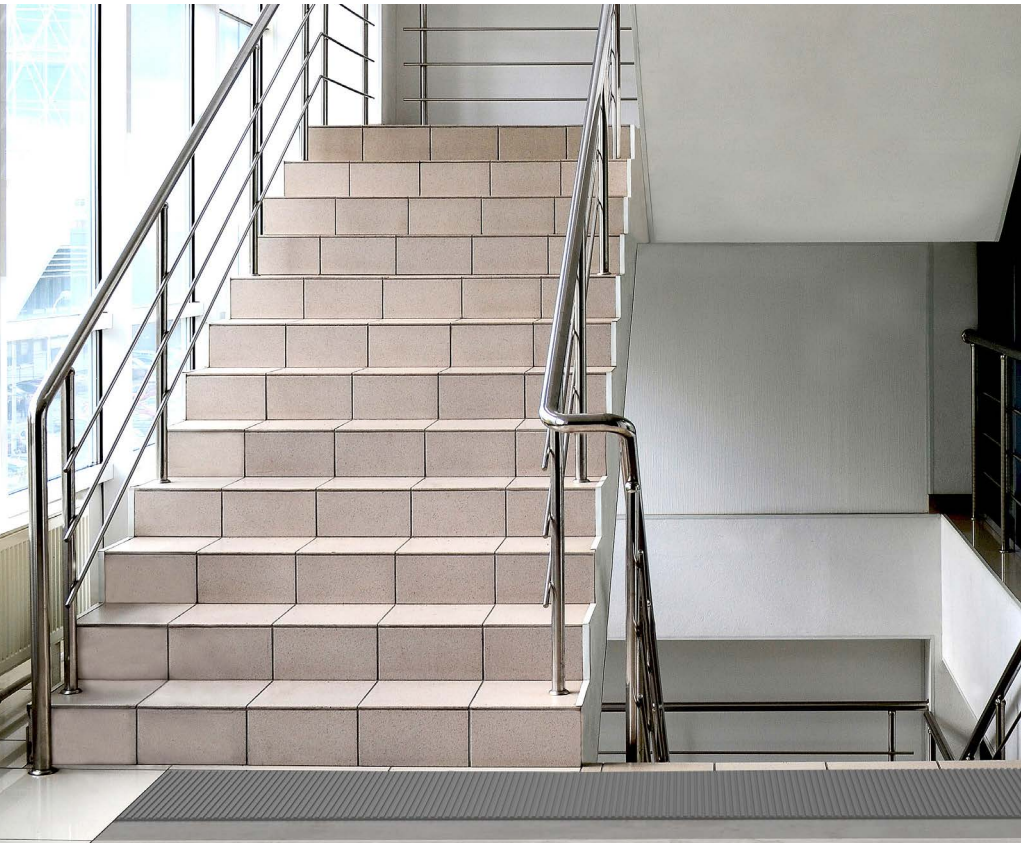


Techniniai duomenys

| | |
|--|--|
| Atitinka EN 12004 reikalavimus. Klasė C2TES1 | Galima vaikščioti po 24 val. |
| Tinkamumo dirbti trukmė ~3 val. | Darbinė temperatūra nuo +5 iki +25 °C |
| Tinkamumo kloti trukmė ~30 min. | Atsparumas temperatūros poveikiui nuo –20 iki +80 °C |
| Tinkamumo koreguoti trukmė ~10 min. | Galioja 12 mėn. |

| | | |
|----------------|--------|--------|
| Pakuotė | 5 kg | 25 kg |
| Kodas | 527968 | 289012 |

K6 GREITAI KIETĖJANTYS, ELASTINGI PLYTELIŲ KLIJAI



- › Elastingi, greitai kietėja.
- › Atsparūs šalčio poveikiui.
- › Atsparūs apkrovoms.
- › Labai geras pradinis sukibimas.
- › Galima eksploatuoti po 4 val.
- › Idealiai tinka remonto darbams.



Naudojimas

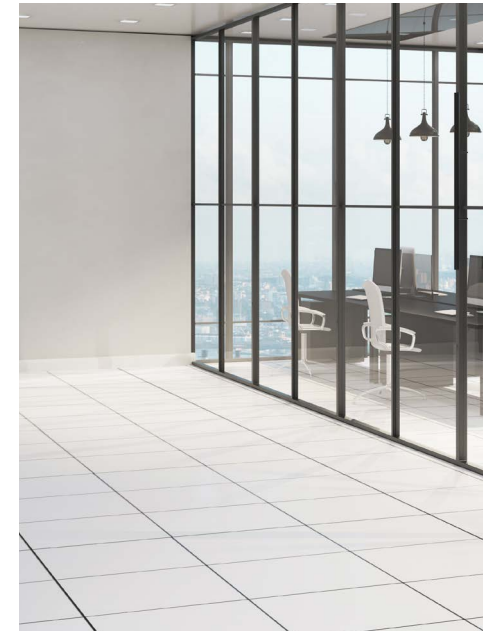
Elastingi, greitai stingstantys, plonasluoksniai plytelių klijai, skirti stabilėms paviršiams, kuriuos veikia didelės apkrovos. Tinka plotams, kurie turi būti greitai veikiami apkrovų: laiptams, koridoriams, sanitarinėms patalpoms. Skirti keraminėms plytelėms ir plokštėms, neriebioms, nepermatomoms natūralaus akmens plokštėms klijuoti. Galima naudoti šildomosioms grindims. Vidaus patalpoms ir išorei.

Išeiga: 1,9–3,9 kg/m² (priklauso nuo glaistiklio dantų dydžio).

Pagrindo paruošimas, darbo eiga

Pagrindas turi būti lygus, tvirtas, neišalęs, nedulkėtas, be dažų ir tepalų likučių. Jeigu plytelės klojamos ant tinkuotų paviršių, tinko sluoksnis turi būti ne mažesnis kaip 10 mm, vienasluoksnis ir neglotnus. Gruntavimas: normaliai įgeriantys pagrindai gruntuojami Universalgrund universaliu gruntu, birūs, stipriai įgeriantys pagrindai – Tiefengrund giluminiu gruntu. Neįgeriantys pagrindai, mediniai pagrindai, sena plytelių danga, šlifluotas (poliruotas) ar mozaikinis betonas gruntuojami Spezialhaftgrund sukibimą užtikrinančiu ir drėgmės skverbimąsi stabdančiu gruntu. Skiedimo santykiai nurodyti grunto aprašyme (21 psl.). Paviršius, kur numatomas drėgmės poveikis, dengiamas Flächendicht teptine hidroizoliacija arba Flex-Dicht cementine hidroizoliacija. Paruošti klijai reikiamu sluoksniu dengiami ant paruošto paviršiaus (glaistiklio dantys parenkami pagal plytelių dydį). Tvirtais sukamaisiais

judesiais įspausti plyteles į klijų sluoksnį. Jei ant klijų susidarė plėvelė (pabadyti pirštu!), juos nuvalyti ir užtepti dar kartą. Plytelių klojimo trukmė ir galimybė koreguoti plytelės padėtį priklauso nuo pagrindo ir plytelių įgeriamumo bei aplinkos temperatūros. Siūles galima glaistyti tik po to, kai klijai sukietės.



Techniniai duomenys

| | |
|---|--|
| Atitinka EN 12004 reikalavimus. Klasė C2F | Galima vaikščioti po 4 val. |
| Tinkamumo dirbti trukmė ~25 min. | Darbinė temperatūra nuo +5 iki +25 °C |
| Tinkamumo kloti trukmė ~15 min. | Atsparumas temperatūros poveikiui nuo –20 iki +80 °C |
| Tinkamumo koreguoti trukmė ~8 min. | Galioja 12 mėn. |

| | | |
|----------------|--------|--------|
| Pakuotė | 5 kg | 25 kg |
| Kodas | 527970 | 289017 |

GRUNTAI



SPEZIALHAFTGRUND GRUNTAS, UŽTIKRINANTIS SUKIBIMĄ IR STABDANTIS DRĖGMĖS SKVERBIMĄSI

- › Koncentruotas, sudėtyje nėra skiediklių.
- › Suformuoja kibų paviršių ant neįgeriančių pagrindų.
- › Veikia kaip apsauginis sluoksnis, neleidžiantis drėgmei prasiskverbti į medinius pagrindus.
- › Mažina ir suvienodina pagrindo įgeriamumą.
- › Uždengia poras, pagerina sukibimą su stipriai įgeriančiais pagrindais.
- › Pigmentuotas rožine spalva.
- › Vidaus ir išorės darbams.



Naudojimas

Naudojamas sienoms ir grindims. Sukuria sukibimo tiltelį tarp pagrindo ir plytelių klijų ar grindų glaisto ant silpnai įgeriančių ar visai neįgeriančių pagrindų, tokių kaip tankaus betono, cementinių plokščių, taip pat senų plytelių dangos, mozaikinio betono. Efektyvus drėgmės skverbimąsi stabdantis sluoksnis ant medinių pagrindų prieš dengiant plytelių klijus ar grindų glaisto sluoksnį. Sukibimą gerinantis gruntas ant labai stipriai drėgmę įgeriančių pagrindų, tokių kaip akybetonio, silikato ir pan. *Spezialhaftgrund* naudojamas vidaus patalpose ir išorėje.

Išeiga:

Stipriai įgeriantys pagrindai ~50–100 g/m² (koncentratas);
neįgeriantys pagrindai ~40–60 g/m² (koncentratas);
mediniai pagrindai ~60–80 g/m² (koncentratas);
sena plytelių danga, mozaikinis betonas ~70–100 g/m² (koncentratas).

Techniniai duomenys

| | |
|---|--|
| Darbinė ir pagrindo temperatūra nuo +5 °C | Atsparumas temperatūros poveikiui (išdžiūvusio) nuo -20 iki +80 °C |
| Rožinės spalvos koncentratas | Galioja 18 mėn. nuo pagaminimo dienos |

| | | | |
|---------|-------|--------|--------|
| Pakuotė | 1 kg | 2,5 kg | 5 kg |
| Kodas | 47851 | 47852 | 220628 |

Pagrindo paruošimas, darbo eiga

Pagrindas turi būti tvirtas, švarus, sausas, be alyvos, riebalų ir kitų sukibti trukdančių sluoksnių. Pašalinti vandeniu neatsparius dažų ir kitus sukibti trukdančius sluoksnius, vandeniu atsparius, gerai prikibusius dažų sluoksnius stipriai sušiaušti. Nuo medinių pagrindų pašalinti kenkėjus, pelėsinį grybelį, vašką, laką, priežiūros priemonių likučius ir pan. Medines lentas nušlifuoti, šlifavimo dulkes kruopščiai nuvalyti. Laisvas lentas stipriai pritvirtinti prie pagrindo. Plokštės turi būti tvirtai prisuktos, nedeformuotos, o įleistos siūlės suklijuotos. Siūles ir smulkius plyšius užtaisyti naudojant Acryl. Atsižvelgiant į pagrindą, gruntą skiesti vandeniu: stipriai įgeriantys pagrindai – 1:4; neįgeriantys – 1:2; mediniai – 1:1; sena plytelių danga – neskiestas. Gruntas dengiamas voleliu, dažytojo arba mūrinių šepetėlių tolygiai ir gausiai, svarbu gerai jį įtrinti. Perteklių nedelsiant pašalinti. Džiūvimo trukmė priklauso nuo pagrindo įgeriamumo, patalpos temperatūros ir oro drėgmės. Kitus darbus galima tęsti tik gruntui visiškai išdžiūvus.

TIEFENGRUND YPAČ GERAI ĮSISKVERBIANTIS GILUMINIS GRUNTAS

- › Ypač gerai įsiskverbia, gerina sukibimą.
- › Reguliuoja pagrindo įgeriamumą.
- › Laidus garams ir orui.
- › Suriša šlifuojant atsiradusias smulkias daleles.
- › Paruoštas naudoti, be tirpiklių, nekenksmingas aplinkai.
- › Neleidžia susidaryti oro pūslėms, dengiant kitus glaisto sluoksnius.



Naudojimas

Naudojamas sienoms, luboms ir grindims. Skirtas vidaus patalpoms ir išorei. Tinka įgeriantiems pagrindams (pvz., gipsiniam, kalkiniam, kalkių ir cemento tinkui, sausųjų grindų pagrindams, gipskartonio ir gipso plaušų plokštėms, gipsinėms ir cementinėms grindims) gruntuoti, prieš dengiant glaistu, lyginamuoju mišiniu ar plytelių klijais, dažant ar klijuojant tapetus. Ypač tinka esant biriams ar šiek tiek kreiduotiems pagrindams (pvz., šviežiai nušlifuotiems gipsinėms liejamosioms grindims) surišti.

Išeiga: 100 ml/m² (sienoms);
120–250 ml/m² (grindims).

Pagrindo paruošimas, darbo eiga

Tiefengrund giluminį gruntą galima naudoti ant atsparių apkrovoms, stabilių, sausų, tvirtų, švarių

ir nedulkėtų pagrindų. Prieš gruntuojant pašalinti tepalų ir panašių medžiagų likučius. Tvirtai sukibusius ir vandeniui atsparius dažus nušlifuoti ir švariai nuvalyti. Vandeniui neatsparius dažus pašalinti. Gaminį prieš naudojant gerai išmaišyti. Stipriai įgeriančius paviršius gruntuoti du kartus. Preparatas turi visiškai įsiskverbti į pagrindą. Dirbant stengtis, kad ant paviršiaus nesusikaupytų labai daug grunto. Tiefengrund giluminį gruntą tepti voleliu, šepetiu arba teptuku ir gerai įtrinti į pagrindą. Džiūvimo trukmė priklauso nuo pagrindo įgeriamumo, patalpos temperatūros ir oro drėgmės. Kitus darbus galima atlikti tik visiškai išdžiūvus gruntui.

Techniniai duomenys

| | |
|--|---------------------------------------|
| Darbinė temperatūra nuo +5 iki +25 °C | Paruoštas naudoti |
| Atsparumas temperatūros poveikiui (išdžiūvusio) nuo -20 iki +80 °C | Galioja 12 mėn. nuo pagaminimo dienos |
| Džiūvimo trukmė ~3 val. | |

| | | | | |
|----------------|-------|--------|--------|--------|
| Pakuotė | 1 l | 2 l | 5 l | 15 l |
| Kodas | 68664 | 149083 | 178872 | 588284 |

UNIVERSALGRUND GILIAI ĮSISKVERBIANTIS UNIVERSALUS GRUNTAS

- › Reguliuoja įgeriamumą, gerina sukibimą.
- › Be tirpiklių ir lakiųjų medžiagų.
- › Laidus garams ir orui.
- › Naudojamas sienoms ir grindims.
- › Paruoštas naudoti.
- › Ekonomiškas.



Naudojimas

Skirtas įprastoms kalkių cemento, cementinėms grindims, gipsiniam tinkui, cementinėms ir gipsinėms plokštėms, gipskartonio plokštėms gruntuoti. Naudojamas prieš klojant plyteles, tinkuojant, dažant, klijuojant tapetus ar glaistant. Tinka vidaus ir išorės darbams.

Išeiga: 100 ml/m² (sienoms);
120–250 ml/m² (grindims).

Pagrindo paruošimas, darbo eiga

Universalgrund universalų gruntą galima naudoti ant atsparių apkrovoms, stabilių, sausų, tvirtų, švarių ir nedulkėtų pagrindų. Prieš gruntuojant būtina pašalinti tepalų ir panašių medžiagų likučius. Tvirtai sukibusius ir vandeniui atsparius dažus nušlifuoti ir švariai nuvalyti. Vandeniui neatsparius dažus pašalinti. Gaminį prieš naudojant gerai išmaišyti.

Gerai įgeriančius paviršius gruntuoti du kartus. Preparatas turi visiškai įsiskverbti į pagrindą. Universalgrund universalų gruntą tepti voleliu, šepetiu arba teptuku. Dirbti taip, kad nesusikaupytų labai daug grunto ir neatsirastų dėmių. Jei paviršius labai gerai įgeriantis, darbo eigą pakartoti. Džiūvimo trukmė priklauso nuo pagrindo įgeriamumo, patalpos temperatūros ir oro drėgmės, tačiau visada yra ne mažesnė kaip 2 valandos.

Techniniai duomenys

| | |
|--|---------------------------------------|
| Darbinė temperatūra nuo +5 iki +25 °C | Paruoštas naudoti |
| Atsparumas temperatūros poveikiui (išdžiūvusio) nuo -20 iki +80 °C | Galioja 12 mėn. nuo pagaminimo dienos |

| | | | |
|----------------|--------|--------|--------|
| Pakuotė | 1 l | 5 l | 10 l |
| Kodas | 471872 | 471873 | 471871 |

FLÄCHENDICHT TEPTINĖ HIDROIZOLIACIJA DRĖGNOMS PATALPOMS

- Lengvai padengia, neteka nuo vertikalių plokštumų.
- Geras sukibimas su visais įprastais statybiniais pagrindais.
- Paruošta naudoti, sudėtyje nėra jokių skiediklių.
- Nelaidi vandeniui, atspari agresyviame vandens, mikrobiologiniam poveikiui.
- Itin elastinga, tinka ant šildomųjų grindų.
- Atspari senėjimui, perdengia plyšius.



Naudojimas

Naudojama hidroizoliaciniam sluoksniui įrengti ant sienų ir grindų, drėgnose ir šlapiose patalpose, vonios kambariuose, dušinėse. Sukimba su beveik visais įprastais statybiniais pagrindais, pvz., betonu, aktybetonu, kalkių ir cemento, gipsiniais tinkais, gipso, gipso plaušų plokštėmis, akmenimis, medžio drožlių ir medienos plaušų plokštėmis, senomis plytelėmis, cementinėmis grindimis. Skirta hermetiškai ir elastingai sandarinti pagrindui po plytelių ar plokščių danga, be to, tinka šildomoms grindims (kartu naudojant Knauf hidroizoliacinius priedus). Flächendicht naudojama tik vidaus patalpose.

Išeiga: glotniam pagrindui 750–900 g/m²;
šiurkščiam pagrindui 900–1400 g/m².

Pagrindo paruošimas, darbo eiga

Pagrindas turi būti tvirtas, sausas, be riebalų ar kitų sukibti trukdančių sluoksnių. Pašalinti palaidas dalis, dulkes, dažus ir skiedinio likučius. Prieš dengiant hidroizoliacinį sluoksnį, sutvarkyti trūkius, siūles, pažeistas vietas. Turi būti užkirstas kelias drėgmei patekti iš pagrindo.

Prieš naudojant produktą permaišyti. Normaliai įgeriantis pagrindas gruntuojamas Flächendicht (skiesti vandeniu, santykis 1:4), Spezialhaftgrund (skiesti vandeniu, santykis 1:4) arba giluminiu gruntu Tiefengrund (neskiestas). Pirmas Flächendicht sluoksnis dengiamas avių vilnos voleliu, teptuku arba glaistikliu. Išdžiūvus pirmam sluoksniui (po 2–3 val.), dengiamas antras sluoksnis. Plyteles galima klijuoti tik visiškai išdžiūvus hidroizoliaciniam sluoksniui (maždaug po 6 val.). Išdžiūvusios hidroiziacijos sluoksnio storis turi siekti min. 0,5 mm.

Techniniai duomenys

| | |
|---|--|
| Darbinė ir pagrindo temperatūra nuo +5 iki +25 °C | Plyteles galima kloti tik užtepus viršutinį sluoksnį (maždaug po 6 val.) |
| Atsparumas temperatūros poveikiui (išdžiūvusios) nuo –20 iki +80 °C | Galioja 18 mėn. nuo pagaminimo dienos |
| Vieno sluoksnio džiūvimo trukmė – mažiausiai 2–3 val. | Mėlyna spalva |

| | | |
|----------------|------|-------|
| Pakuotė | 5 kg | 25 kg |
| Kodas | 7366 | 45368 |

FLEX-DICHT ELASTINGA CEMENTINĖ HIDROIZOLIACIJA

- Skirta naudoti vidaus patalpose ir išorėje.
- Apsaugo nuo vandens patekimo į betoną ir mūrą.
- Labai geros sukibimo savybės, nereikia gruntuoti.
- Nelaidi vandeniui, atspari šalčiui.
- Sustiprinta plaušu.
- Vienkomponentė, be tirpiklių, maišoma tik su vandeniu.
- Plastiška ir tampri darbo metu.



Naudojimas

Naudojama sienoms ir grindims. Elastingai izoliuoja pagrindus prieš klojant keramines ir natūralių bei dirbtinių akmenų dangas (naudojama su Flächendichtband hidroizoliacine juosta). Elastingam hidroizoliaciniam sluoksniui įrengti po plytelėmis ir plokštėmis, kai pagrindą veikia didelės šiluminės apkrovos (pvz., grindinis šildymas, balkonai, terasos). Galima naudoti drėgnose patalpose: dušinėse ir patalpose su grindyse įrengtais vandens surinkimo trapais.

Išeiga: 3–3,5 kg/m², kai sluoksnis 2 mm.

Pagrindo paruošimas, darbo eiga

Pagrindas turi būti atlaikantis apkrovas, tvirtas, švarus, sausas, be tepalų, riebalų ir kitų sukibti su pagrindu trukdančių sluoksnių, pvz., vandeniui neatsparių dažų ir pan. Konstrukcijas būtina apsaugoti nuo drėgmės, besiskverbiančios iš pagrindo.

do (aukštn kylančios drėgmės), pvz., per išorines sienas arba grindis. Prieš dengiant Flex-Dicht sluoksnį, būtina pašalinti atplaišas, dulkes, dažų ir skiedinio likučius. Vandeniui atsparių dažų sluoksnį reikia stipriai sušiuurkštinti, o dulkes nusiurbti. Visas paviršius turi būti padengtas ne mažiau kaip dviem sluoksniais. Dengiant hidroiziaciją ant gipskartonio ar gipso plaušų plokščių, Flex-Dicht galima dengti vienu sluoksniu. Bendras hidroiziacijos storis bet kurioje vietoje turi būti ne mažesnis nei 2 mm. Tepamos konsistencijos medžiagai paruošti 15 kg Flex-Dicht supilti į ne daugiau kaip 3,6 l vandens ir maišyti, kol susidarys vientisa masė be gumuliukų. Užmaišytą Flex-Dicht statybiniu šepetiu arba glaistikliu sodriai tepti ant viso paviršiaus. Kruopščiai padengti kampus ir kraštus. Kampuose naudoti Flächendichtband hidroiziacinę juostą.

Techniniai duomenys

| | |
|---------------------------------------|--|
| Darbinė temperatūra nuo +5 iki +25 °C | Atsparumas temperatūros poveikiui nuo –20 iki +80 °C |
| Galima vaikščioti po 1 d. | Sunaudoti per 1 val. |
| Vandens apkrova galima po 7 d. | Galioja 12 mėn. nuo pagaminimo dienos |
| Plyteles kloti galima po 1 d. | |

| | |
|----------------|--------|
| Pakuotė | 15 kg |
| Kodas | 146578 |

FLÄCHENDICHTBAND ELASTINGA HIDROIZOLIACINĖ JUOSTA

Naudojimas

Elastinga juosta, naudojama daugiasluoksnių hidroizoliacijos sistemų kampinėms ir jungiamosioms siūlėms kartu su Flächendicht ir Flex-Dicht hidroizoliacijomis sandarinti. Juosta įnardinama į pirmą hidroizoliacijos sluoksnį ir užtepama antruoju. Vidaus patalpoms ir išorei.



| | | |
|-----------------|--------------|--------------|
| Pakuotės | 12 cm x 10 m | 12 cm x 50 m |
| Kodas | 77382 | 77383 |

DICHTECKE HIDROIZOLIACINIAI KAMPAI

Naudojimas

Elastinga, kampo zoną sandarinanti detalė, naudojama ilgalaikiam ir deformacijos kompensuojančiam išorinių ir vidinių kampų izoliavimui kartu su visa Knauf hidroizoliacijos sistema. Optimalus sukibimas su hidroizoliacijomis Flächendicht ir Flex-Dicht. Juosta įnardinama į pirmą hidroizoliacijos sluoksnį ir užtepama antruoju. Vidaus patalpoms ir išorei.



| | | |
|-----------------|-------------------------|--------------------------|
| Pakuotės | Innen (vidinis), 1 vnt. | Außen (išorinis), 1 vnt. |
| Kodas | 461392 | 423898 |

DICHTMANSCHETTEN HIDROIZOLIACINIAI MANŽETAI

Naudojimas

Sandarinimo manžetas su itin elastinga zona, naudojamas vamzdžių, kertančių hidroizoliacijos sluoksnį (pvz., dušų ir vonių įrangą), ilgalaikiam sandarinimui. Optimalus sukibimas su hidroizoliacijomis Flächendicht ir Flex-Dicht. Manžetas įnardinamas į pirmą hidroizoliacijos sluoksnį ir užtepamas antruoju. Vidaus patalpoms ir išorei.



| | |
|-----------------|--|
| Pakuotės | 100 x 100 mm, kai vamzdžio skersmuo 12–26 mm |
| Kodas | 447664 |
| Pakuotės | 150 x 150 mm, kai vamzdžio skersmuo 35–55 mm |
| Kodas | 423900 |

BUTYL DICHTMANSCHETTE BUTILINIS HIDROIZOLIACINIS MANŽETAS TRAPAMS

Naudojimas

Savaime lipnus, butilinis sandarinimo manžetas, naudojamas sandarinti ilgalaikiams grindų trapams (pvz., taškiniai trapai arba latakai) po plytelėmis ar plokštėmis, kartu naudojant visą Knauf hidroizoliacijos sistemą. Optimalus sukibimas su hidroizoliacijomis Flächendicht ir Flex-Dicht. Manžetas klijuojamas prie pagrindo ir užtepamas hidroizoliacijos sluoksniais. Vidaus patalpoms ir išorei.



| | |
|-----------------|-----------------------|
| Pakuotės | 370 x 370 mm, 15 vnt. |
| Kodas | 423895 |

PLYTELIŲ SIŪLIŲ UŽPILDAI



FLEXFUGE ELASTINGAS PLYTELIŲ SIŪLIŲ UŽPILDAS

- › Atsparus pelėsiams ir grybeliams.
- › Maksimaliai sumažintas vandens įgeriamumas.
- › Gerai apsaugo nuo subraižymo, sugadinimo ir užterštumo.
- › Elastingas, greitai stingsta.
- › Idealiai lygus paviršius.
- › Universalus siūlės plotis 2–10 mm.



Naudojimas

Naudojamas visų rūšių sienų ir grindų apdailos plytelių (taip pat natūralaus akmens ir betono plytelių) siūlėms nuo 2 iki 10 mm pločio sandarinti. Užglaištotos siūlės sustingsta be įtrūkių, atrodo nepriekaištingai ir užtikrina atsparią jungtį. Neužpildyta siūlė turi būti bent 2 mm pločio. Dėl sumažinto vandens įgeriamumo galima naudoti ten, kur paviršius tiesiogiai veikia vanduo. Tinka paviršiams, kur būdingi dideli temperatūros svyravimai (šildomosios grindys, terasos, balkonai). Tinka vidaus ir išorės darbams.

Išeiga: kai plytelės 10 x 10 cm:
siūlė 2 mm – apie 0,4 kg/m²;
siūlė 6 mm – apie 0,6 kg/m²;
kai plytelės 30 x 30 cm:
siūlė 3 mm – apie 0,3 kg/m²;
siūlė 5 mm – apie 0,4 kg/m².

Pagrindo paruošimas, darbo eiga

Plytelių tarpuose ir ant kraštų neturi likti klijų likučių ar bet kokių kitų nešvarumų. Glaistyti tik tada, kai plytelių klijai visiškai išdžiūsta ir sukietėja. Skiedinio paruošimas: 4 kg elastingo plytelių siūlių užpildo sumaišyti su 1,05 l švaraus vandens, kad gauta masė būtų plastiška ir vientisa. Palaukti apie 5 min. ir išmaišyti masę dar kartą. 1,5 kg elastingo plytelių siūlių užpildo sumaišyti su 400 ml švaraus vandens, kad gauta masė būtų plastiška ir vientisa. Palaukti apie 5 min. ir išmaišyti masę dar kartą. Dirbti su paruošta mase galima iki 30 min. Skiedinio tepimas: Flexfuge siūlių užpildą reikia įterpti į tarpus tarp plytelių, tepant įstrižai gumine glaistymo mentele. Kai skiedinys truputi sukietėja (tampa matinis) siūles reikia palyginti šlapia, gerai vandenyje išskalauta ir stipriai išspausta kempine. Sustingusį skiedinį išlyginti drėgna kempine, dažnai ją skalaujant. Būtina stebėti, kad skiedinys gerai sukibtų su plytelių kraštais, išdžiūvusias skiedinio apnašas nuo plytelių nuvalyti sausa šluoste.

Techniniai duomenys

| | |
|-------------------------------------|--|
| Sunaudoti per 30 min. | Skiedimas: 1 kg miltelių / 270 ml vandens |
| Galima vaikščioti maždaug po 2 val. | Darbinė temperatūra nuo +8 iki +25 °C |
| Visa apkrova galima po 7 d. | Atsparumas temperatūros poveikiui nuo –20 iki +70 °C |
| Siūlės plotis 2-10 mm. | Galioja 18 mėn. nuo pagaminimo dienos |

| | | |
|----------------|---|------|
| Pakuotė | 1,5 kg | 4 kg |
| Kodas | Pagal spalvą, daugiau informacijos www.knauf.lt | |

FLEXFUGE ELASTIC PLUS ELASTINGAS PLYTELIŲ SIŪLIŲ UŽPILDAS

- Atsparus šviesos poveikiui.
- Elastingas.
- Atsparus pelėsiams, grybeliui ir dumbliams.
- Didelis spalvų pasirinkimas.
- Nelaidus vandeniui.
- Didelis siūlės pločio intervalas – nuo 2 iki 15 mm.



Naudojimas

Aukštos kokybės cementinis skiedinys, atsparus šalčiui ir nelaidus vandeniui. Naudojamas silpnai įgeriančių ir neįgeriančių keraminių sienų ir grindų plytelių siūlėms ant tvirtų pagrindų užpildyti. Tinka naudoti zonoje, kuriose būtinas nelaidumas vandeniui. Tinka siūlėms užpildyti tokiose vietose, kurioms būdingi dideli temperatūros svyravimai (šildomosios grindys, terasos ir balkonai). Skirtas naudoti vidaus patalpose ir išorėje.

- Išeiga:** kai plytelės 10 x 10 cm:
siūlė 2 mm – apie 0,4 kg/m²;
siūlė 6 mm – apie 0,8 kg/m²;
kai plytelės 30 x 30 cm:
siūlė 3 mm – apie 0,3 kg/m²;
siūlė 5 mm – apie 0,4 kg/m².

Techniniai duomenys

| | |
|---|--|
| Darbinė temperatūra nuo +8 iki +25 °C | Visa apkrova galima po 7 d. |
| Skiedimas: 1 kg miltelių / 270 ml vandens | Atsparumas temperatūros poveikiui nuo –20 iki +70 °C |
| Sunaudoti per 30 min. | Siūlės plotis 2–15 mm |
| Galima vaikščioti po 2 val. | Galioja 18 mėn. nuo pagaminimo dienos |

| | | | |
|----------------|---|------|-------|
| Pakuotė | 1 kg | 5 kg | 25 kg |
| Kodas | Pagal spalvą, daugiau informacijos www.knauf.lt | | |

Pagrindo paruošimas, darbo eiga

Plytelių tarpuose ir ant kraštų neturi likti klijų likučių ar bet kokių kitų nešvarumų. Glaistyti tik tada, kai plytelių klijai visiškai išdžiūsta ir sukietėja. Skiedinio paruošimas: 5 kg Flexfuge Elastic Plus elastingo plytelių siūlių užpildo sumaišyti su 1,25 l švaraus vandens, kol susidarys plastiška vienalytė masė. Palaukti 5 min. ir dar kartą išmaišyti. 1 kg Flexfuge Elastic Plus elastingo plytelių siūlių užpildo sumaišyti su 250 ml švaraus vandens, kol susidarys plastiška vienalytė masė. Palaukti 5 min. ir dar kartą išmaišyti. Gautą masę sunaudoti greičiau nei per 30 minučių. Skiedinio tepimas: Flexfuge Elastic Plus elastingą plytelių siūlių užpildą įstrižai siūlių tarp plytelių reikia įterpti gumine mentele. Kai skiedinys truputį sukietėja (tampa matinis), siūlės reikia palyginti šlapia, gerai vandenyje išskalauta ir stipriai išspausa kempine. Reikia stengtis, kad prie plytelių briaunų nesusidarytų defektų. Išdžiūvusį sluoksnį nuo plytelių pašalinti sausa šluoste.

SILIKON-SANITÄR SANITARINIS SILIKONAS

- Rūgštinis vienkompontis silikoninis hermetikas.
- Puikiai sukimba ir su glazūruotomis, ir su įprastomis dangomis.
- Nesensta, atsparus pelėsiams.
- Stabilus, lengva išlyginti.
- Greitai suriša ir tampa nelipnus.
- Atspalviai dera su plytelių siūlių užpildų spalvomis.



Naudojimas

Skirtas kampinėms, jungiamosioms ir techninės priežiūros elastingoms siūlėms, esančioms tarp glazūruotų ir neglazūruotų keraminių plytelių, stiklo, įvairių sintetinių medžiagų paviršių ir dangų, įrengti. Atsparus pelėsiniams grybeliams, todėl idealiai tinka sanitarinės paskirties patalpose, pvz., voniose ir dušinėse. Universalus. Galima naudoti automobiliuose, laivuose, gyvenamuosiuose vagonėliuose, namuose ir t. t. Tinka vidaus ir išorės darbams.

- Išeiga:** apie 11 m, kai siūlės skersmuo 6 x 6 mm.

Pagrindo paruošimas, darbo eiga

Kontaktiniai paviršiai (siūlių kraštai arba klijuojamieji paviršiai) turi būti sausi, švarūs, nedulkėti, nesurūdię, ant jų neturi būti teršalų, siūlių skiediklio, plytelių klijų, tepalo ir pan. likučių. Neakytus pagrindus nuvalyti tirpikliu sudrėkinta nepluoštine

balta medvilnės šluoste. Kita šluoste kuo greičiau nutrinti (kol tirpiklis neišgaravo). Darbo eiga: darbui su Silikon-Sanitär gali būti naudojami įprasti rankiniai pistoletai arba pistoletai, veikiantys suspausto oro principu. Nupjauti srieginį tūtos dangtelio viršų. Užsukti antgalį, pagal reikiamą siūlės plotį skersai nupjauti antgalio viršų. Silikon-Sanitär sanitariniu silikonu užpildyti siūlę. Jei siūlė kampinė, formuoti trikampę siūlę su įgaubta įžambine. Prieš susiformuojant plėvelei, silikono siūlę būtina išlyginti. Prieš lyginant lyginamąjį įrankį sudrėkinti bespalviu paviršinio aktyvumo medžiagų turinčiu tirpalu (pvz., skalavimo priemonės tirpalu ar pan.). Kadangi Silikon-Sanitär sanitarinis silikonas puikiai sukimba su jau sukietėjusia medžiaga, darbus galima atlikti etapais. Silikon-Sanitär sanitarinis silikonas negali liestis su kai kuriais metalais (švinu, variu, žalvariu, cinku), nes atsiranda korozijos rizika.

Techniniai duomenys

| | |
|--|---------------------------------------|
| Darbinė temperatūra nuo +5 iki +40 °C | Degumo klasė E |
| Plėvelė susidaro per 10–25 min. | Tankis apie 1,00 kg/dm ³ |
| Vulkanizacija 1–2 mm per dieną | Grįžimo geba 90 % |
| Atsparumas takumui (temp. 0 °C, +50 °C, +70 °C) ≤ 2 mm | Galioja 18 mėn. nuo pagaminimo dienos |

| | |
|----------------|---|
| Pakuotė | 280 ml |
| Kodas | Pagal spalvą, daugiau informacijos www.knauf.lt |

VALYMO IR IMPREGNAVIMO PRIEMONĖS



BALKON & TERRASSEN IMPRÄGNIERUNG BALKONŲ IR TERASŲ IMPREGNAVIMO PRIEMONĖ

- › Labai aktyvi, speciali impregnavimo priemonė.
- › Apsauginė priemonė.
- › Įsiskverbia į poras, kapiliarus ir paviršiaus plyšius.
- › Balkonai ir terasos tampa atsparūs lietai.
- › Neleidžia kauptis nešvarumams.
- › Giliai įsiskverbia, laidu orui.



Naudojimas

Labai aktyvaus poveikio speciali balkonų ir terasų impregnavimo priemonė. Hidrofobinė plytelių, klinkerio plokščių, natūralaus akmens ir betoninių plokščių bei jų cementinių siūlių impregnavimo priemonė. Paruošta naudoti. Bespalvė, gerai įsiskverbia, laidu orui. Balkonai ir terasos tampa atsparūs lietai, ant jų nesusidaro apnašų. Neleidžia kauptis nešvarumams. Tinka vidaus patalpoms ir išorei.

Išeiga: 200–300 ml/m².

Pagrindo paruošimas, darbo eiga

Paviršius turi būti visiškai išdžiūvęs. Pagrindas turi būti švarus, įgeriantis, tvirtas ir be plyšių (galimi plauko storio plyšeliai). Nuo paviršiaus nuvalyti

susikaupusias druskas ir kitas apnašas, pvz., su Klinker & Cotto-Reiniger klinkerio ir akmens masės cemento likučių valikliu. Prieš naudojant butelį gerai papurtyti. Tepti tolygiai teptuku arba ritinėliu, gerai prisotinti paviršių. Žiūrėti, kad nebūtų baltų. Džiūstant saugoti nuo lietaus. Pastabos: visas poveikis pastebimas maždaug po 14 dienų. Jei poveikis silpnėja, užtepti iš naujo. Pakartotinai tepti rekomenduojama maždaug po 18 mėnesių. Abejojant dėl gaminio tinkamumo, patartina išbandyti nepastebimoje vietoje. Neaptaškyti langų stiklų, rėmų, durų, medinių apkalų ir metalinių turėklų. Po darbo įrankius gerai nuplauti vandeniu. Butelį laikyti sandariai uždarytą. Saugoti nuo vaikų. Tik visiškai tuščią pakuotę pristatyti pakartotinai perdirbti. Tuščią butelį prieš utilizuojant išplauti.

Techniniai duomenys

| | |
|---|---------------------------------------|
| Darbinė ir pagrindo temperatūra nuo +5 iki +25 °C | pH reikšmė ~7 |
| Galima vaikščioti po 4 val. | Beveik bekvapė |
| Naudojama neskiesta | Galioja 24 mėn. nuo pagaminimo dienos |
| Tankis 0,9–1,0 g/cm ³ | |

| | |
|----------------|--------|
| Pakuotė | 1 l |
| Kodas | 232122 |

ZEMENTSCHLEIER-ENTFERNER CEMENTO LIKUČIŲ VALIKLIS

- Itin veiksminga priemonė cemento likučiams šalinti.
- Tinka vidaus patalpoms ir išorei.
- Sudėtyje nėra druskos rūgšties.
- Nesudaro korozijų sukeliančių garų.
- Skirtas valyti po baigiamųjų darbų.



Naudojimas

Zementschleier-Entferner cemento likučių valiklį galima naudoti ant visų rūgštims atsparių paviršių: plytelių, plytų, betono su matomu akmeniniu karkasu, natūralių akmenų (granito arba netašytų klinčių), daugumos sintetinių medžiagų ir lakuotų paviršių, chromo ir legiruotojo plieno. Geriausiai tinka kaip valomoji priemonė po visų statybos darbų.

Išeiga: 70–100 ml/m².

Pagrindo paruošimas, darbo eiga

Iš pradžių mašininio būdu pašalinti skiedinio likučius. Darbo eiga: atsižvelgiant į užterštumą, gaminį skiesti vandeniu santykiu 1:10. Šiuo skiediniu padengti iš anksto sudrėkintą paviršių. Palaukti

keletą minučių, kol įsigers. Jei reikia, patrinti šepečiu. Nuvalius gausiai nuplauti vandeniu. Jei užterštumas didelis, skiesti mažiau arba naudoti gryną. Pastabos: nenaudoti ant rūgštims neatsparių paviršių (poliruotojo marmuro, tam tikros rūšies plytelių (dekoratyviųjų elementų), emalio, aliuminio, anoduotų paviršių, vario, cinko ar cinku padengtų detalių, bronzos padengtos armatūros). Įsisenėjusiems teršalams statybvietėse ir lauke pašalinti rekomenduojama naudoti Klinker & Cotto-Reiniger klinkerio ir akmenų masės cemento likučių valiklį.

Techniniai duomenys

| | |
|---|-------------------------------|
| Darbinė temperatūra nuo +5 iki +25 °C | Tankis 1,0 g/cm³ |
| Džiūvimo trukmė 60 min. | pH reikšmė < 1 (koncentratas) |
| Skiedimas vandeniu santykiu 1:10 (atsižvelgiant į užterštumą) | Maloniai gaivus kvapas |
| Galioja 84 mėn. nuo pagaminimo dienos | Žalsvas, skaidrus skystis |

| | |
|----------------|--------|
| Pakuotė | 1 l |
| Kodas | 146244 |

KLINKER & COTTO-REINIGER KLINKERIO IR AKMENIS MASĖS CEMENTO LIKUČIŲ VALIKLIS

- Itin veiksmingas didesnės koncentracijos cemento likučių valiklis.
- Tinka vidaus patalpoms ir išorei.
- Gerai nuvalo rūdis, kalkių nuosėdas ir pašalina nešvarumus.
- Medžiagos pagrindas – neorganinės kilmės rūgštys.



Naudojimas

Itin veiksminga priemonė, skirta betono ir skiedinio likučiams, rūdžių ir kalkių nuosėdoms pašalinti. Tinka naudoti plytelių ir plokščių, klinkerio, plytų, molio, dirbtinio akmenų plokščių, granito, daugumos netašytų natūralaus akmenų gaminių paviršiams ir t. t. Taip pat tinka ir labai nešvarioms sodų mūriniams tvoroms, šaligatvių plokštėms valyti. Idealiai tinka įsisenėjusioms cemento apnašoms šalinti ir statybos įrankiams valyti. Puiki baigiamojo ir senų dangų paviršių valymo priemonė.

Išeiga: 70–100 ml/m².

Pagrindo paruošimas, darbo eiga

Pagrindas turi būti labai gerai sudrėkintas. Tinka šioms rūgšties poveikiui atspariems pagrindams:

plytelėms, plytom, moliui, betonui su matomu akmeniniu karkasu, natūraliems akmenims (granitui arba netašytoms klintims) arba nešvarioms sodų mūriniams sienoms ir šaligatvių plokštėms. Jei kyla abejonių dėl tinkamumo arba naudojama ant kitokių paviršių, nepastebimoje vietoje reikėtų išbandyti, ar medžiagos suderinamos. Darbo eiga: Klinker & Cotto-Reiniger valiklį sumaišyti su vandeniu (santykiu 1:10). Valomą paviršių trinti šepečiu arba kempine. Palaukti, kol įsigers, ir gerai nuplauti vandeniu. Jei teršalai įsisenėję, procedūrą pakartoti dar kartą, palaukti ilgiau, kol įsigers, ir, jei reikia, valyti šepečiu. Jei valiklis naudojamas lauke, prieš pradėdant darbą greta esantį dirvos sluoksnį reikia gerai sudrėkinti.

Techniniai duomenys

| | |
|--|-------------------------------|
| Darbinė ir pagrindo temperatūra nuo +15 iki +22 °C | pH reikšmė < 1 (koncentratas) |
| Skiedimas vandeniu santykiu 1:10 | Aštrokas kvapas |
| Galioja 84 mėn. nuo pagaminimo dienos | Gelsvas, skaidrus skystis |
| Tankis 1,05 g/cm³ | |

| | |
|----------------|--------|
| Pakuotė | 1 l |
| Kodas | 146243 |

KLINKER & COTTO-ÖL KLINKERIO ATNAUJINIMO IR IMPREGNAVIMO PRIEMONĖ

- Itin efektyvi atnaujinimo ir impregnavimo priemonė.
- Tinka vidaus patalpoms ir išorei.
- Apsaugo paviršius nuo vandens ir teršalų.
- Suteikia spalvai išraiškingumą.
- Suteikia matiškumo, neblizga.



Naudojimas

Itin aukštos kokybės apsaugos ir priežiūros priemonė, skirta neglazūruotam, įgeriančiam klinkeriui ir keramikai, dirbtiniam akmeniui, apvadams, fasadinėms atraminėms plytelėms, plytų ir molio plokštėms.

Išeiga: 10–20 m²/l.

Pagrindo paruošimas, darbo eiga

Pagrindas turi būti švarus, sausas ir įgeriantis. Nešvarumus pašalinti Intensiv-Reiniger intensyvaus poveikio šarminiu valikliu. Darbo eiga: teptuku, avių vilnos voleliu arba neblizgančiu skuduru padengti paviršių Klinker & Cotto-Öl klinkerio atnaujinimo ir impregnavimo priemone. Palaukti,

kol įsigers. Jei paviršius silpnai įgeriantis, padengti plonu sluoksniu, o perteklių pašalinti. Jei poveikis sumažėja, padengti dar kartą. Pastabos: nenaudoti ant glazūruotų, poliruotų ir hermetiku padengtų paviršių. Kilus abejonų, patikrinti nepastebimoje vietoje. Nenaudoti ant karštų paviršių, pvz., židinio kokių. Patvarumas vidaus patalpose (maždaug vieni metai) labai priklauso nuo naudojamų valiklių. Jei paviršius intensyviai veikia saulė, lietus ar sniegas, Klinker & Cotto-Öl klinkerio atnaujinimo ir impregnavimo priemonę naudoti maždaug kas 6 mėnesius. Išorėje – maždaug iki pusės metų, atsižvelgiant į oro sąlygas. Klinker & Cotto-Öl klinkerio atnaujinimo ir impregnavimo priemonės nemaišyti su vandeniu.

Techniniai duomenys

| | |
|--|---------------------------------------|
| Darbinė ir pagrindo temperatūra nuo +15 iki +30 °C | Beveik bekvapė |
| Džiūvimo trukmė 2–12 val. | Gelsvas, skaidrus skystis |
| Naudojama neskiesta | Galioja 24 mėn. nuo pagaminimo dienos |
| Tankis 0,86 g/cm ³ | |

| | |
|----------------|--------|
| Pakuotė | 1 l |
| Kodas | 146242 |



PLYTELIŲ KLOJIMO DARBŲ TVARKA



1. Paruošiamas paviršius.



2. Gruntuojamas paviršius.



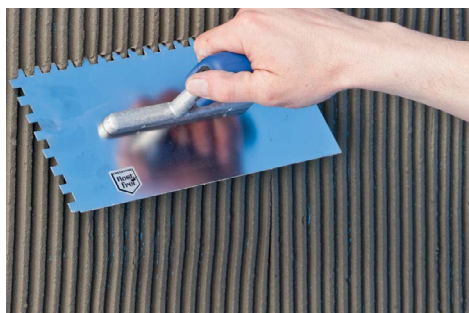
3. Kampuose, sienų jungčių zonose, vamzdžių išvadų, grindų trapų vietose įplukdomi hidroizoliaciniai priedai.



4. Drėgmės veikiamos vietos dengiamos min. dviem hidroizoliacijos sluoksniais.



5. Sumaišomi plytelių klijai.



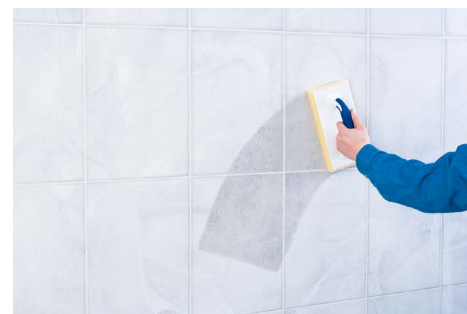
6. Plytelių klijai tepami ant pagrindo ir išlyginami dantyta mentele.



7. Klijuojamos plytelės.



8. Užpildomos siūlės.



9. Apdorojamos siūlės, joms apstingus, paviršius nuvalomas minkšta kempine papildomai poliruojaant siūlės paviršių.



10. Į kampines siūles įterpiamas silikonas.



DAUGIAU APIE KNAUF



INFOCENTRAS

Infocentro technikai yra pasiruošę profesionaliai atsakyti į visus klausimus, susijusius su Knauf produkcija. Skirtingų sričių ekspertai Jums patars, kaip tinkamai naudoti įvairias Knauf medžiagas, kokios sistemos dera tarpusavyje, kokie įrankiai naudojami su skirtingais mūsų produktais.

Darbo laikas:

pirmadieniais–ketvirtadieniais:
8.00–17.00 val.

penktadieniais:
8.00–16.30 val.

Kontaktai:

+370 5 213 2222*, info@knauf.lt



SEMINARAI

Knauf organizuoja nemokamus seminarus statybų temomis, kuriuose pristato teorines žinias apie šių dienų statybų aktualijas bei tendencijas. Taip pat suteikia galimybę pagerinti technines žinias ir pritaikyti jas praktiškai. Seminarų dalyviams suteikiami dalyvavimą patvirtinantys sertifikatai. Knauf seminarai yra organizuojami Knauf Akademijoje, esančioje Kaune, KTU Statybos ir architektūros fakultete, arba gali būti surengti ir Jūsų statybų objekte ar biure.

Dėl seminarų prašome kreiptis į Knauf Infocentrą.



SOCIALINIAI TINKLAI

Šiuolaikinis gyvenimas neįsivaizduojamas be socialinių tinklų, todėl Knauf, kaip šiuolaikiška įmonė, savo naujausia bei aktualiausia informacija aktyviai dalijasi „Facebook“ ir „YouTube“ tinkluose. Prisijunkite prie Knauf socialinių tinklų ir visada būkite statybų ir remonto naujienų epicentre.

Youtube: [Knauf Lietuva](#)

Facebook: [Knauf Lietuva](#)