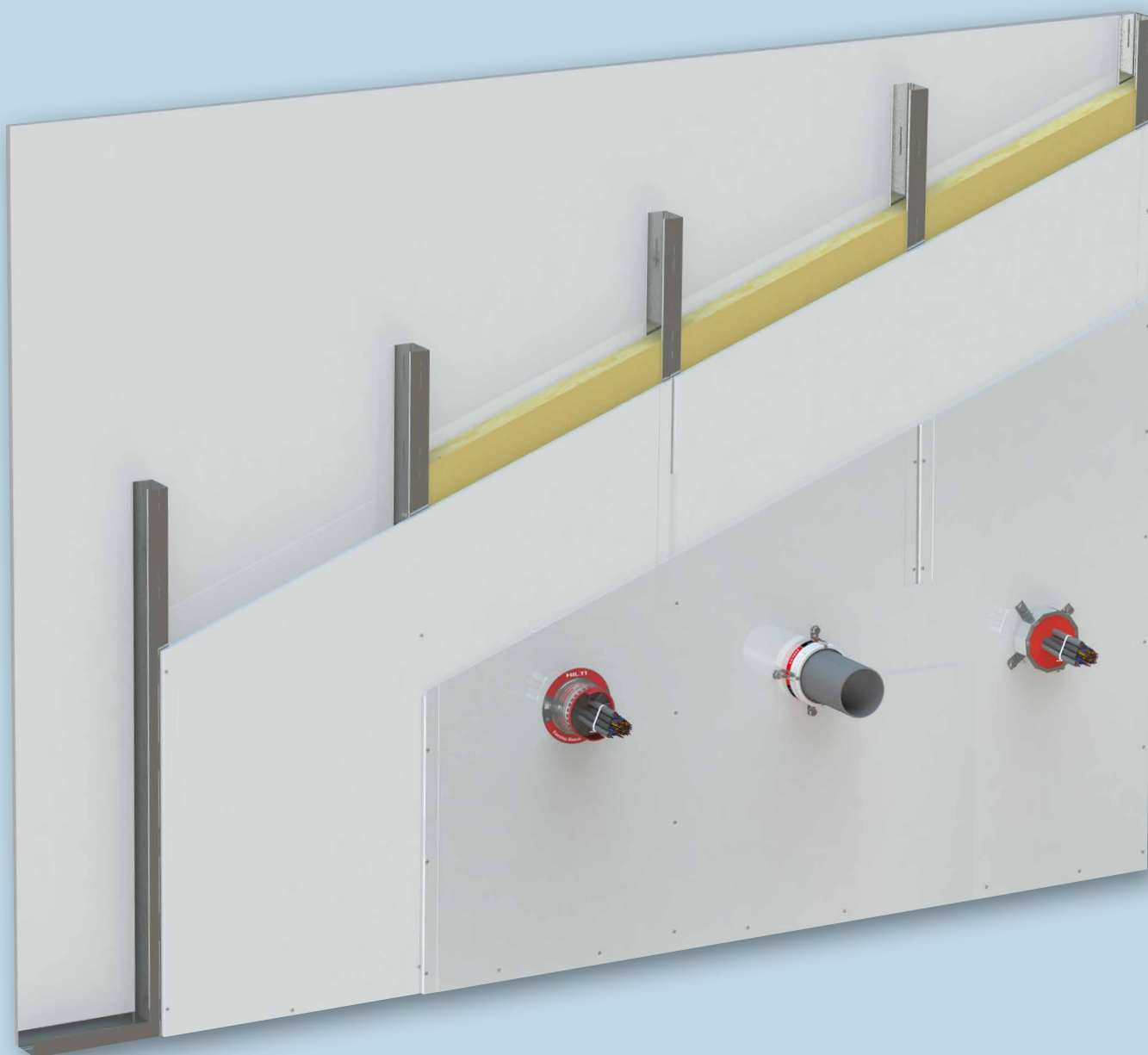


BRANDABSCHOTTUNGEN

Hilti Brandabschottungen
in Knauf Trenn- und Schachtwänden



BAULICHER BRANDSCHUTZ GEMEINSAME SYSTEMLÖSUNGEN VON HILTI UND KNAUF

Zwei Spezialisten, ein Ziel: Knauf, einer der führenden Hersteller von Trockenbau-Systemen, und Hilti, Spezialist für Brandschutzlösungen und -durchführungen, gehen eine Kooperation ein. Gemeinsam haben die Partner praxisnahe Systemlösungen für den baulichen Brandschutz entwickelt, um damit Schnittstellen am Bau zu vereinfachen.

Baulicher Brandschutz ist ein Thema, dem höchste Bedeutung zukommt. Die Wahl des geeigneten Abschottungsmaterials, passend zur Einbausituation, ist eine Herausforderung, die Planer und Fachunternehmer gleichermaßen betrifft. Deshalb haben sich die beiden Unternehmen Knauf und Hilti dazu entschlossen, ihre Expertise zu bündeln und ganzheitlich Entwicklungen und Lösungen auf diesem Gebiet voranzutreiben.

Im System

Beide Partner verfügen in ihren jeweiligen Kerngebieten über große Expertise und innovative Produktpaletten. Ziel ist es, die Stärken der beiden Unternehmen zusammen zu bringen, um Planer und Fachunternehmer mit einfach zu realisierenden, praxisnahen und sicheren Systemen zu unterstützen. Knauf und Hilti verfügen jeweils über eigene, spezialisierte Entwicklungsabteilungen, Testlabore und Produktionsstandorte in Deutschland und den angrenzenden Ländern. Damit können in der Zusammenarbeit Kundenanforderungen marktnah ermittelt und gezielt umgesetzt werden.

„Die Projekte unserer Kunden werden immer komplexer, die Anforderungen an Architekten, Bauherren und ausführende Unternehmen immer größer“, so Ing. Ferdinand Oberhuber, Leiter Knauf Anwendungstechnik. **„Wir möchten es unseren Kunden in Zukunft noch einfacher machen, den baulichen Brandschutz in Planung und Einbau mit optimierten Brandschutz-Lösungen umzusetzen.“**

Die technischen Herausforderungen in immer komplexeren Projekten sowie die steigenden Anforderungen bei Planung und Ausführung erfordern sichere und praxisnahe Systemlösungen für den baulichen Brandschutz. Mit einfach zu realisierenden, optimierten Brandschutzlösungen leisten Knauf und Hilti einen wesentlichen Beitrag, um Schnittstellen am Bau zu vereinfachen.

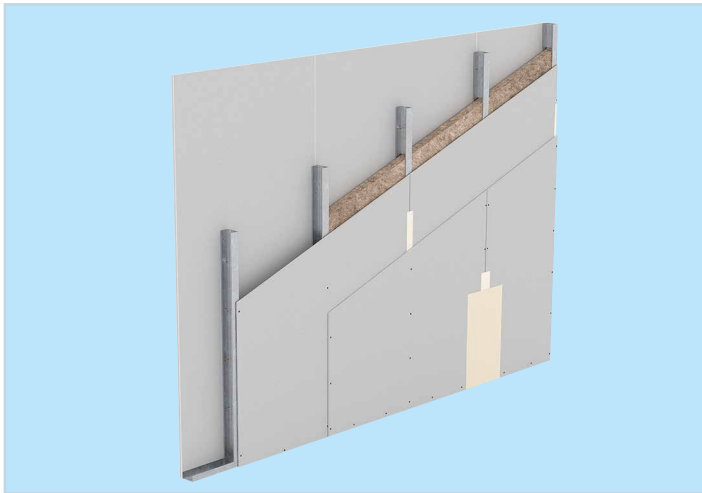
KNAUF WANDSYSTEME IM ÜBERBLICK

Brandabschottungen können in allen brandschutztechnisch klassifizierten leichten Trennwänden und Schachtwänden nach den Herstellerrichtlinien des Schottproduktes erstellt werden.

W112.at

Knauf Metallständerwand mit Einfachständerwerk und doppelter Beplankung mit Knauf Feuerschutzplatten 12,5 mm, Feuerwiderstandsklasse EI 90.

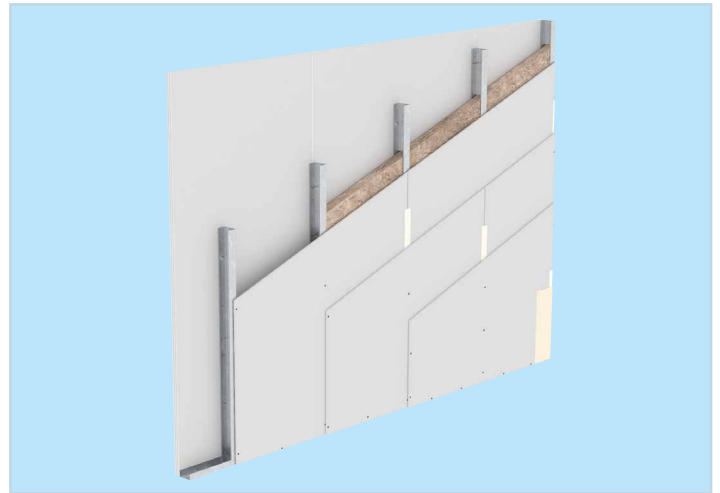
Das System für vielfältigste Anforderungen.



W113.at

Knauf Metallständerwand mit Einfachständerwerk und dreilagiger Beplankung mit Knauf Feuerschutzplatten 12,5 mm, Feuerwiderstandsklasse EI 90.

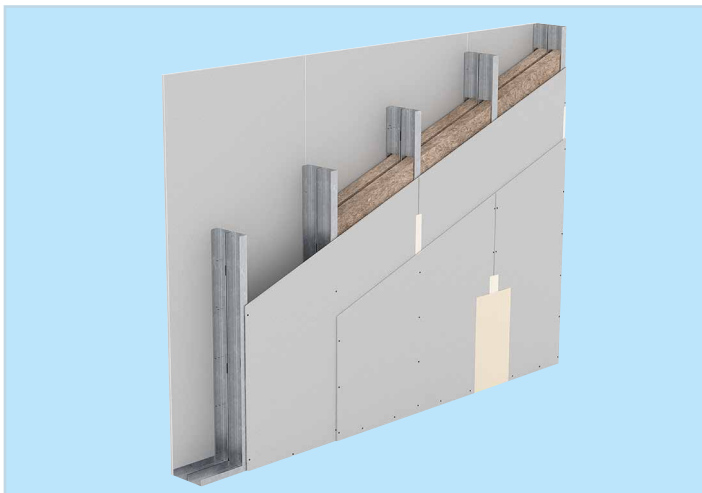
Das System für große Wandhöhen.



W115.at

Knauf Metallständerwand mit Doppelständerwerk und doppelter Beplankung mit Knauf Feuerschutzplatten 12,5 mm, Feuerwiderstandsklasse EI 90.

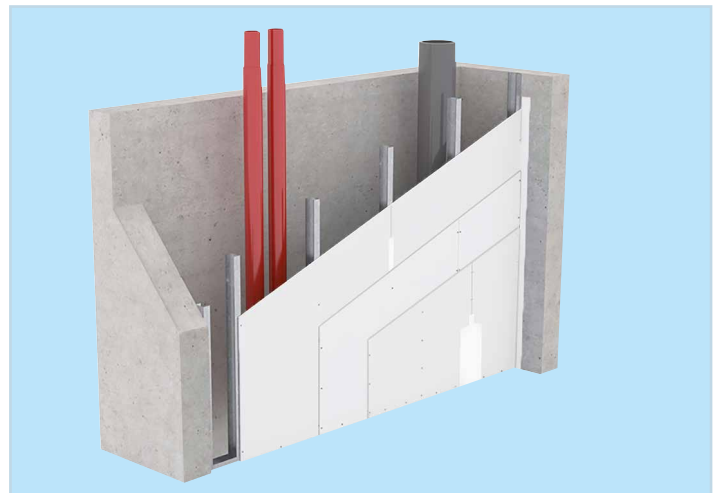
Das System für hohen Schallschutz, z. B. Gangwand, Stiegenhaus.



W628B.at











Knauf Schachtwand mit Einfachständerwerk und dreilagiger Beplankung mit Knauf Feuerschutzplatten 15 mm, Feuerwiderstandsklasse EI 90

Das System für Installationsschächte.

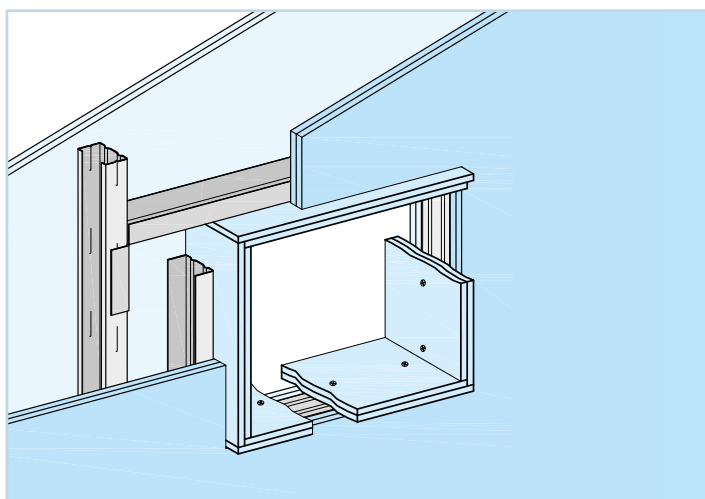


ABSCHOTTUNGSSYSTEME NACH ANWENDUNG

Hilti Brandschutzprodukte

		Anwendungen für Ständerwände								Anwendungen für Ständerwände und Schachtwände	
											
Anwendungen Sanitär Heizung	Kunststoff Abwasser				■		■			■	■
	Heizung		■		■	■	■				■
	Trinkwasser		■		■	■	■				■
Anwendungen Elektro	Elektrokabel	■	■	■	■		■	■	■		
	Elektrokabel mit Kabeltragsystem				■		■		■		
	Kabelbündel	■	■	■	■		■		■		
	Elektro-Leerrohre	■	■		■		■		■		
	Leerrohr-Bündel				■		■		■		
Optimal geeignet für	Neubau			■	■	■	■		■	■	■
	Sanierung	■	■			■	■		■	■	■

ÖFFNUNGSLAIBUNG UND ABSCHOTTUNGSSYSTEME



Öffnungslaibung erforderlich

- Beplankung mit Knauf Platten entsprechend Beplankungsdicke einer Wandseite sofern Verwendbarkeitsnachweise keine anderen Aussagen dazu treffen
- Schraubabstand ≤ 150 mm
Plattenbreite im Laibungsbereich entsprechend Verwendbarkeitsnachweis mind. aber in Trennwanddicke ausführen
- Fugen mit Gipsspachtel füllen

Öffnungslaibung nicht erforderlich

- Viele Hilti Brandschutzprodukte erfordern keine Öffnungslaibung und Wechselprofile

Hilti Brandschutzprodukte

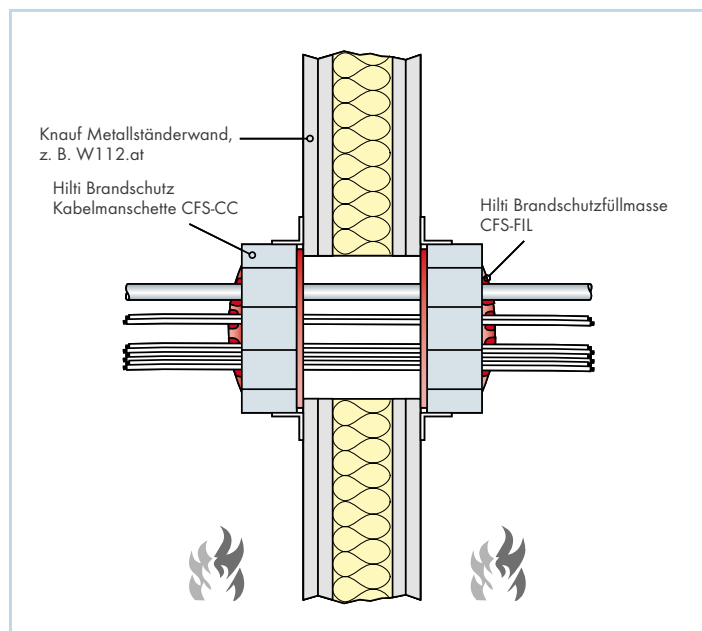
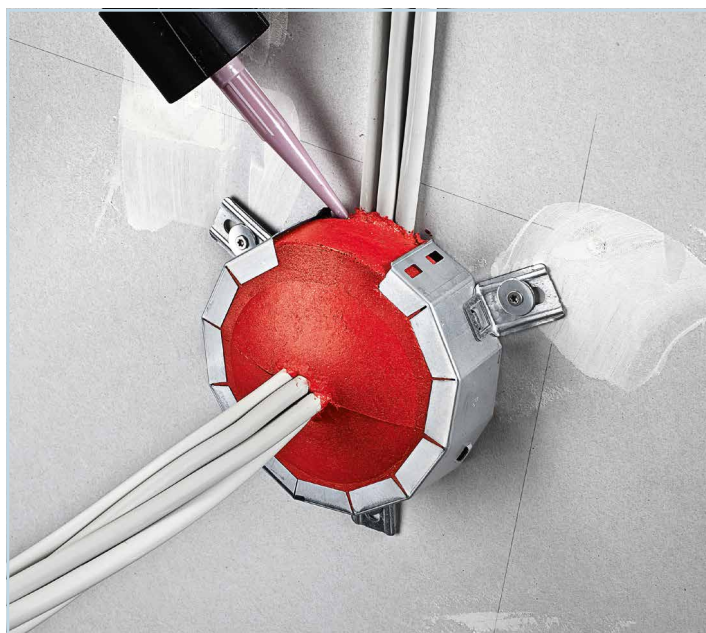
	Anwendungen für Ständerwände								Anwendungen für Ständerwände und Schachtwände	
										
Brandschutz Kabelmanschette CFS-CC										
Brandschutz Kabelmanschette CFS-RCC										
Brandschutz Kabelhülse CFS-SL GA										
Brandschutzstein CFS-BL				■						
Brandschutzbandage CFS-B										
Weichschottsystem CFS-CT										
Brandschutz-Kabelscheibe CFS-D 25										
Brandschutzschaum CFS-F FX										
Öffnungslaibung erforderlich										
Öffnungslaibung nicht erforderlich	■	■	■		■	■	■		■	



ANWENDUNGSDetails

BRANDSCHUTZ KABELMANSCHETTE CFS-CC

Die einfache Abschottung von Elektroinstallationen im Trockenbau



Vorteile der Brandschutz Kabelmanschette CFS-CC:

- Schnelle und einfache Brandschutzlösung für Öffnungen mit max. 108 mm Durchmesser
- Einfache Brandschutzlösung für Öffnungen, die zu 100 % belegt sind
- Problemlöser für schwierige Kabeldurchführungen
- Keine Bauteillaibung notwendig
- Eckenwendungen mit halber Manschette möglich
- Nachbelegung möglich
- Decken- und Wandanwendungen geprüft

Systemprodukt:

- CFS-FIL Brandschutzfüllmasse für Ringspaltverschluss

Vorteile im Trockenbau:

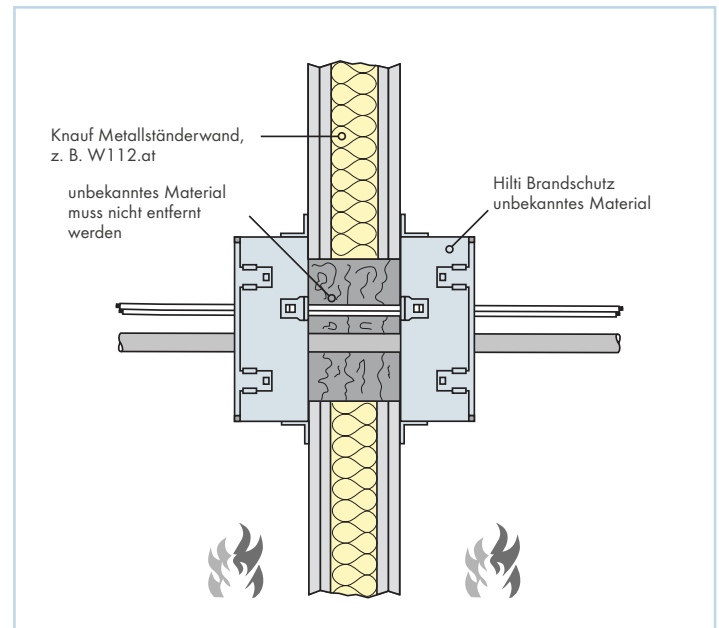
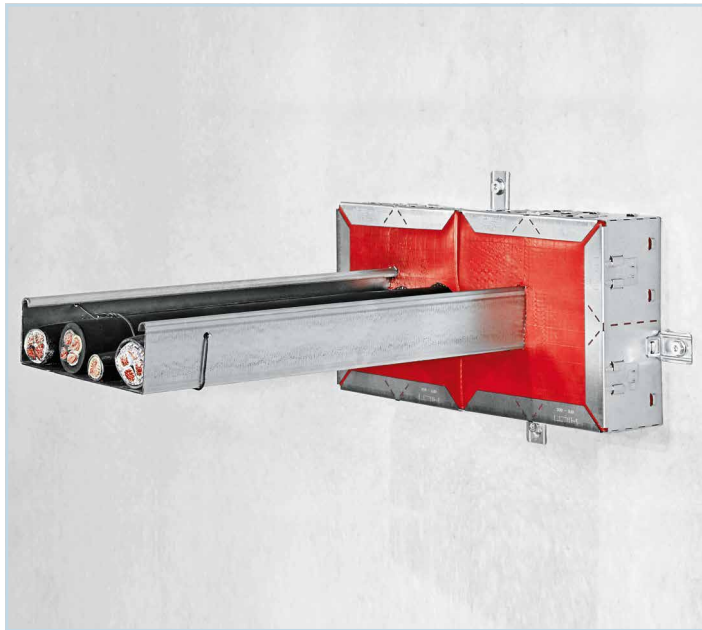
- Planbare Öffnungsgröße
- Einfache Bohrung mit Lochsäge möglich
- Aufputz-Lösung mit vollständiger Kabelbelegung
- Nachträgliche Installation möglich



ANWENDUNGSDetails

BRANDSCHUTZ KABELMANSCHETTE CFS-RCC

Die Lösung für Kabel und Rohre



Vorteile der Brandschutz Kabelmanschette CFS-RCC:

- Breites Spektrum an Zulassungen – Kabel, Kabelbündel, Kabeltrassen, Leerrohre und Leerrohrbündel
- Nicht brennbare Rohre aus Metall bis 114mm und brennbare Kunststoff-Rohre bis 50mm
- Einfache Brandschutzlösung für Öffnungen, die zu 100 % belegt sind
- Hervorragende Lösung für unregelmäßige kleine und mittelgroße Öffnungen
- Einfache Nachbelegung von Kabeln
- Klimasplitanwendungen möglich

Systemprodukt:

- CFS-FIL Brandschutzfüllmasse für Ringspaltverschluss

Vorteile im Trockenbau:

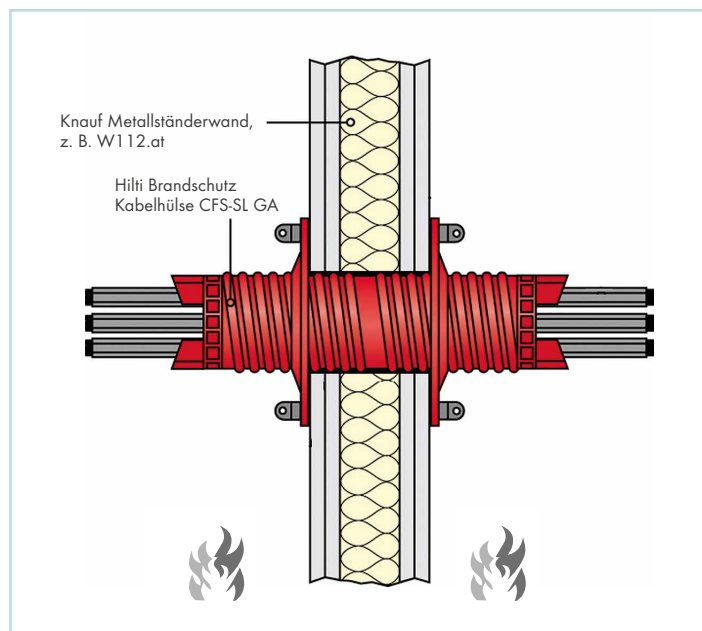
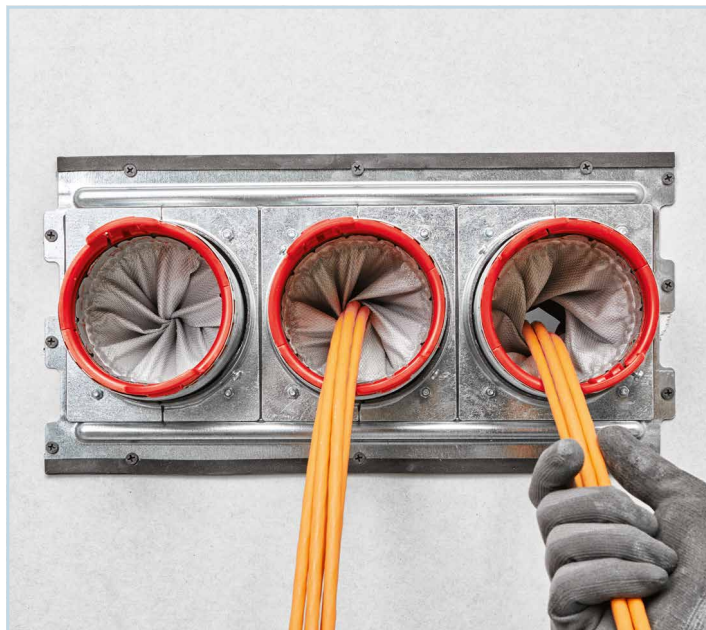
- Planbare Öffnungsgröße
- Einfache Bohrung mit Lochsäge möglich
- Alte Materialien (z.B. unbekanntes Material, Papier, Platten, Schaum, intumeszierende Produkte, Öffnungen mit Hülsen/Bekleidungen usw.) dürfen zwischen zwei Hilti Kabelmanschetten verbleiben.
- Nur eine Öffnung für mehrere Gewerke



ANWENDUNGSDetails

BRANDSCHUTZ KABELHÜLSE CFS-SL GA

Die Lösung für häufige Kabelnachbelegungen



Vorteile der Brandschutz Kabelhülse CFS-SL GA:

- Einfache Nachbelegung von Kabeln
- Bis zu 100 % Kabelbelegung
- Einfache und schnelle Montage und Überprüfung
- Nach der Montage sofort funktionsfähig

Systemprodukt:

- Ringspaltverschluss mit CFS-S ACR Acryldichtmasse

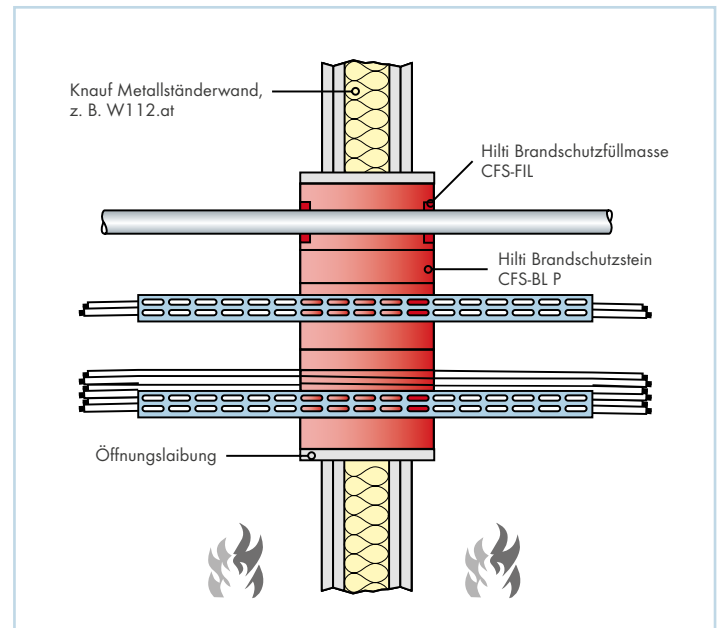
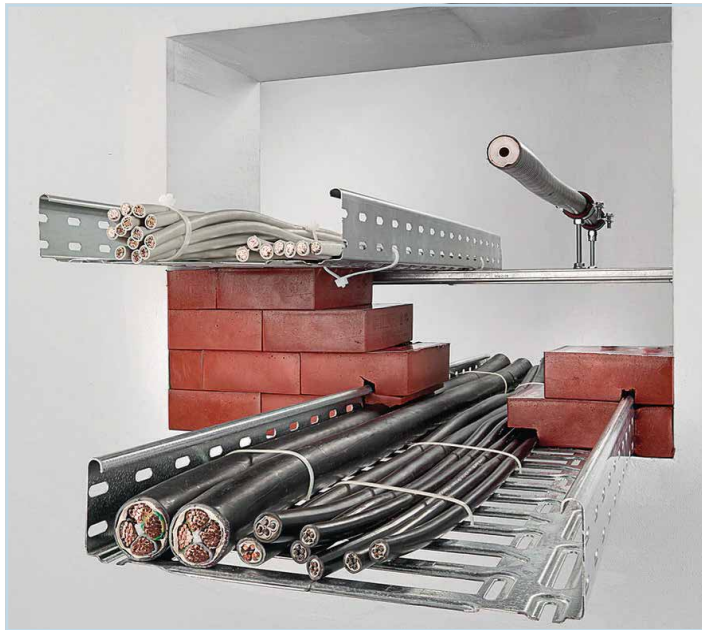
Vorteile im Trockenbau:

- Planbare Öffnungsgröße
- Einfache Bohrung mit Lochsäge (113 - 122mm)
- Einbau vor dem Gewerk Elektro möglich
- Einfache Koordination mit dem Gewerk Elektro durch 100 % Belegung
- Trockenes Arbeiten ohne Gips oder Dichtmasse möglich

ANWENDUNGSDetails BRANDSCHUTZSTEIN CFS-BL



Die Lösung für Kabeldurchführungen



Vorteile des Brandschutzsteins CFS-BL:

- Einfach zu installieren – kein Elektrowerkzeug erforderlich
- Einfache Instandhaltung und Nachbelegung von Leitungen
- Wirtschaftliche Installation – Brandschutzstein ist ein vorgefertigtes Produkt und schnell eingebaut
- Faser-, halogen- und lösungsmittelfrei
- Nahezu staubfrei
- Vorübergehende oder dauerhafte Abdichtung in Wand- und Bodenöffnungen

Systemprodukt:

- CFS-FIL Brandschutzfüllmasse für Ringspaltverschluss
- CFS-F FX Brandschutzschaum

Vorteile im Trockenbau:

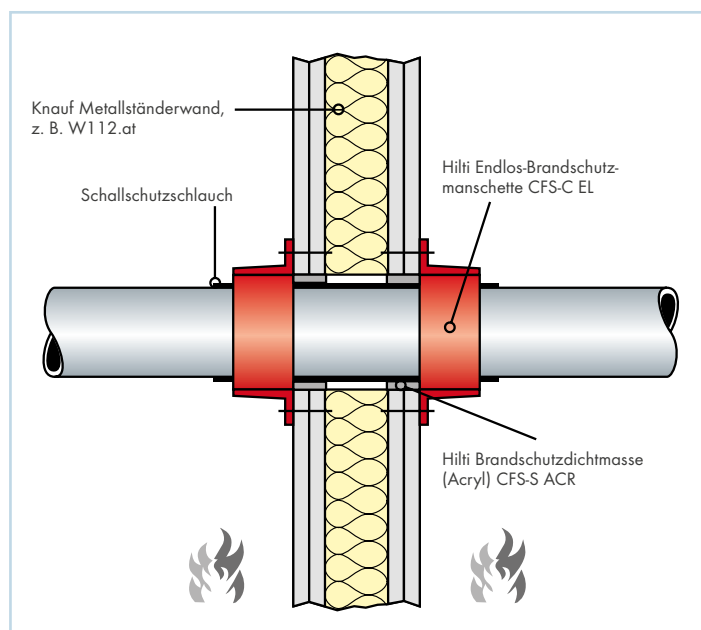
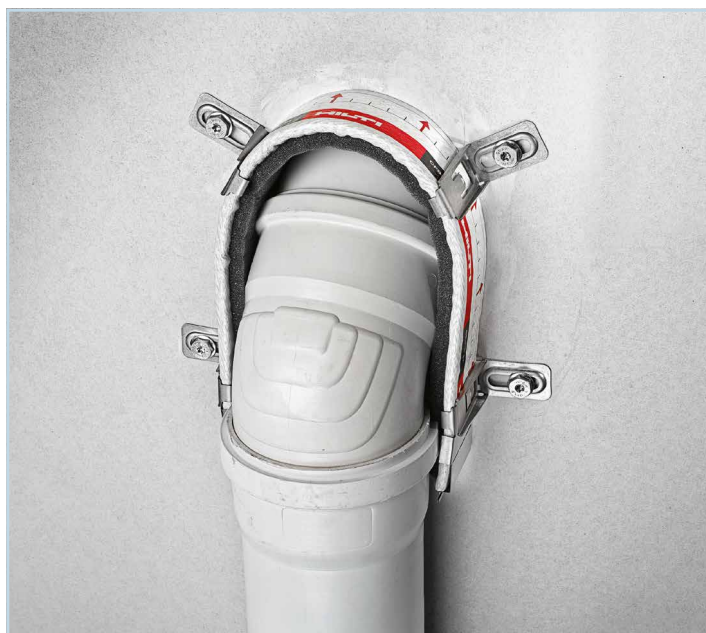
- Planbare Öffnungsgröße
- Maximale Öffnungsgröße von 1000x1000mm



ANWENDUNGSDetails

ENDLOS-BRANDSCHUTZMANSCHETTE CFS-C EL

Die Lösung für Kunststoff- und Aluverbundrohre – in allen Konfigurationen



Vorteile der Endlos-Brandschutzmanschette CFS-C EL:

- Flexible Lösung für Abwasserrohre, Dachentwässerung und Rohrpostleitungen
- Endloslösung: Ein Produkt für die gängigsten Rohrdurchmesser
- Problemlöser bei schwierigen Einbausituationen
- Einfache Montage
- Ideal für komplexe Rohrkonfigurationen
- Nullabstand zu anderen Einbauten

Systemprodukt:

- Ringspaltverschluss mit CFS-S ACR Acryldichtmasse
- bei Schachtwand-Anwendung:
Fugenfüller CFS-S ACR Acryldichtmasse und CFS-FIL Brandschutzdichtmasse

Vorteile im Trockenbau:

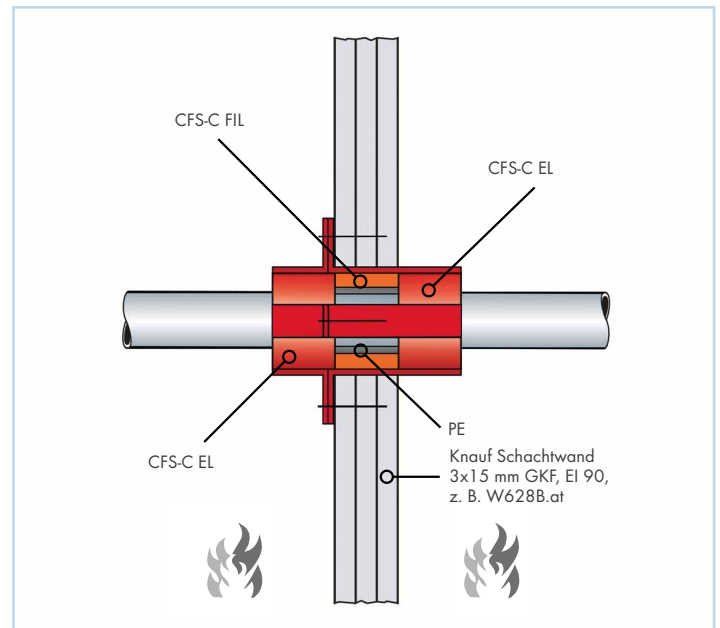
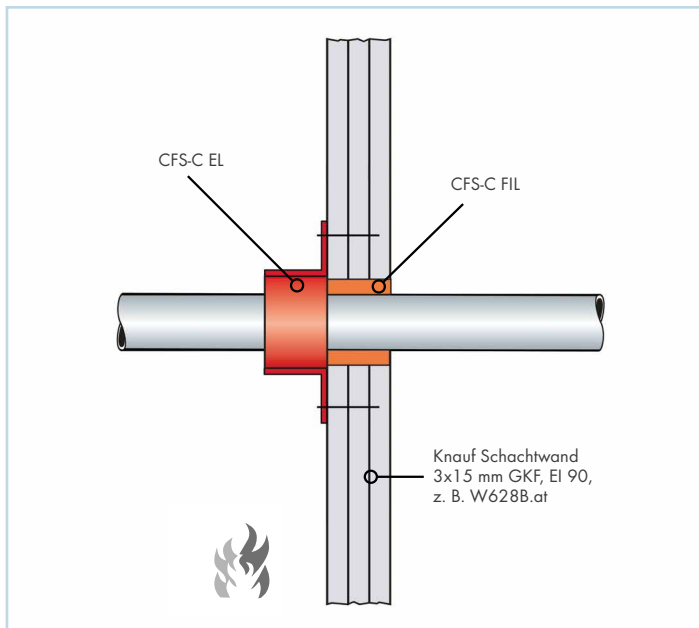
- Planbare Öffnungsgröße
- Einfache Bohrung mit Lochsäge möglich
- Einfache Lösung auch für Schachtwand EI 90



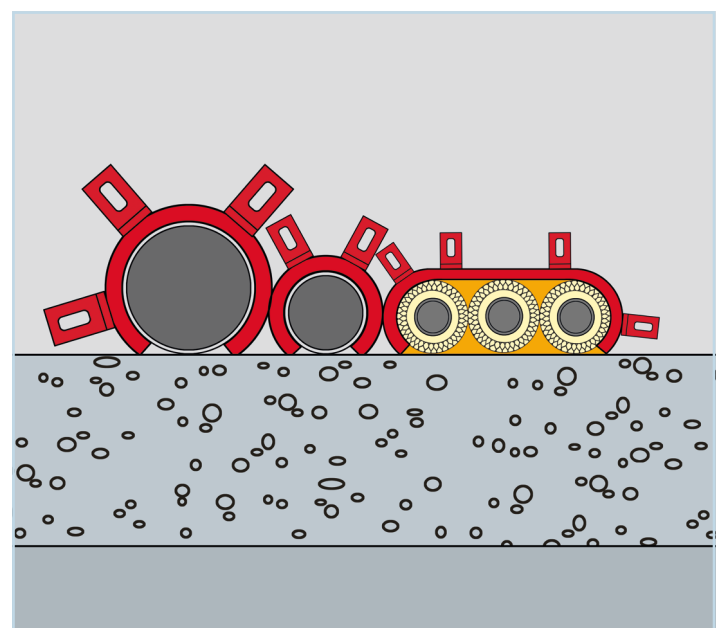
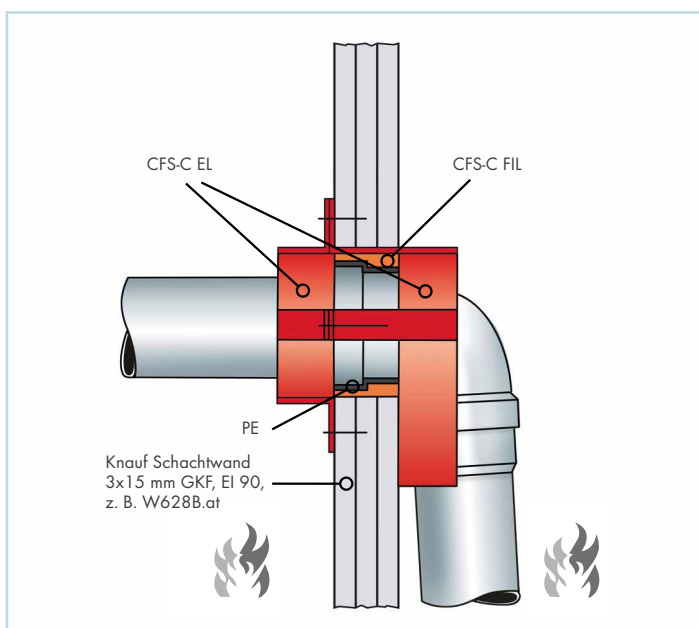
ANWENDUNGSDetails

ENDLOS-BRANDSCHUTZMANSCHETTE CFS-C EL

Die Lösung für Kunststoffabwasserrohe – auch in Knauf Schachtwänden (z.B. Knauf W628B.at, EI 90)



- Rohranwendungen mit Nachweisen für ein- oder beidseitige Beflammung, um allen Brandschutzkonzepten gerecht zu werden



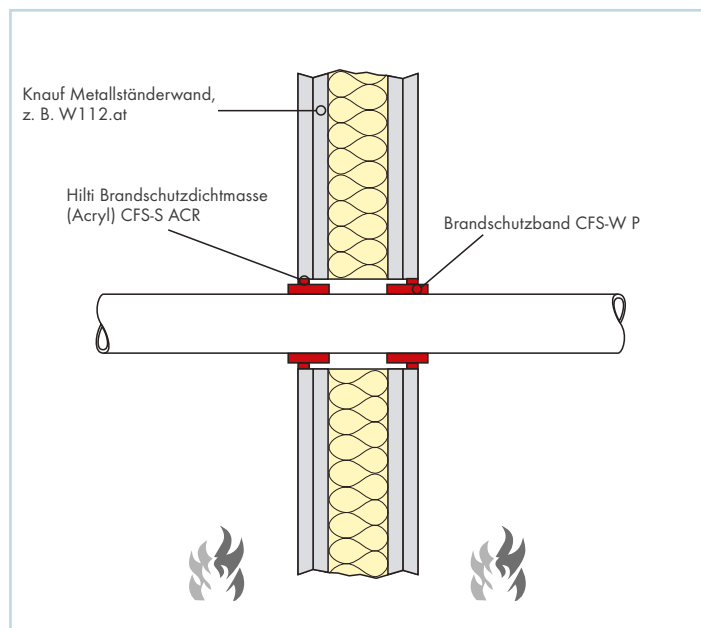
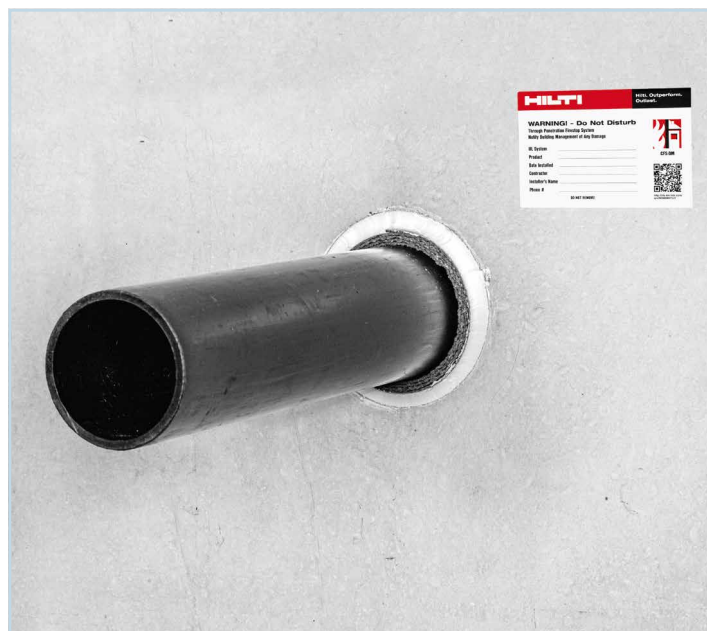
- Vielzahl an Sonderkonfigurationen wie Rohrbögen, Boden- oder Omega-Anwendungen möglich, um viele Baustellensituationen ETA konform abzuschotten

Vollständige Details zum Produkt siehe ETA 14 / 0085

ANWENDUNGSDetails BRANDSCHUTZBAND CFS-W P



Die Lösung für Sanitärleitungen



Vorteile des Brandschutzbands CFS-W P:

- Effizient – schnellere und einfachere Montage ohne Dübel oder Bohrungen
- Endloslösung – ein Produkt für die meisten Größen
- Zulassungskonform – alle Rohrleitungen wurden mit Endkonfigurationen geprüft, die den für die Anwendung geltenden Anforderungen entsprechen.
- Zugelassen für ein umfassendes Sortiment an brennbaren Rohrleitungen und Dämmstoffen bei beschichteten Plattenanwendungen

Systemprodukt:

- Ringspaltverschluss mit CFS-S ACR Acryldichtmasse

Vorteile im Trockenbau:

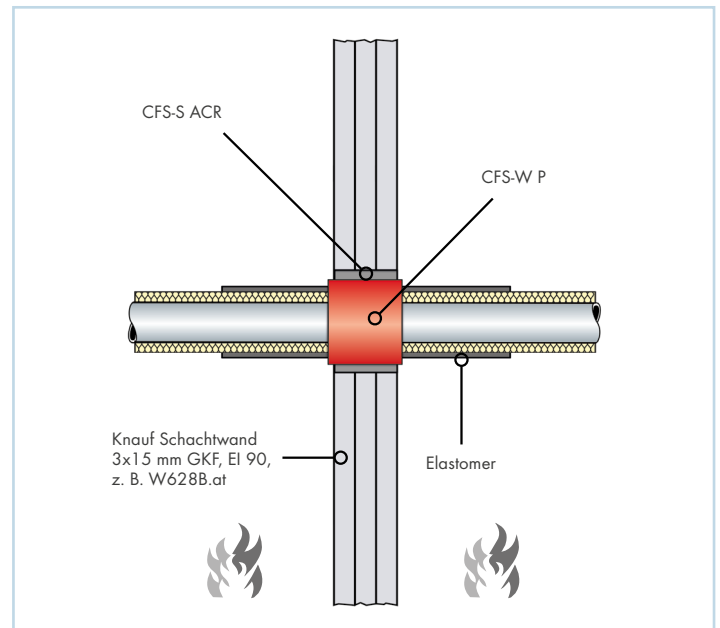
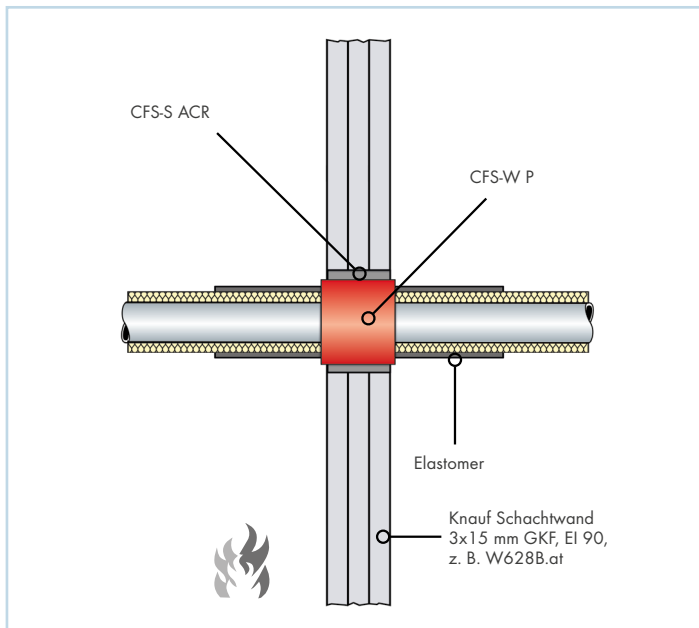
- Planbare Öffnungsgröße
- Einfache Bohrung mit Lochsäge

ANWENDUNGSDetails

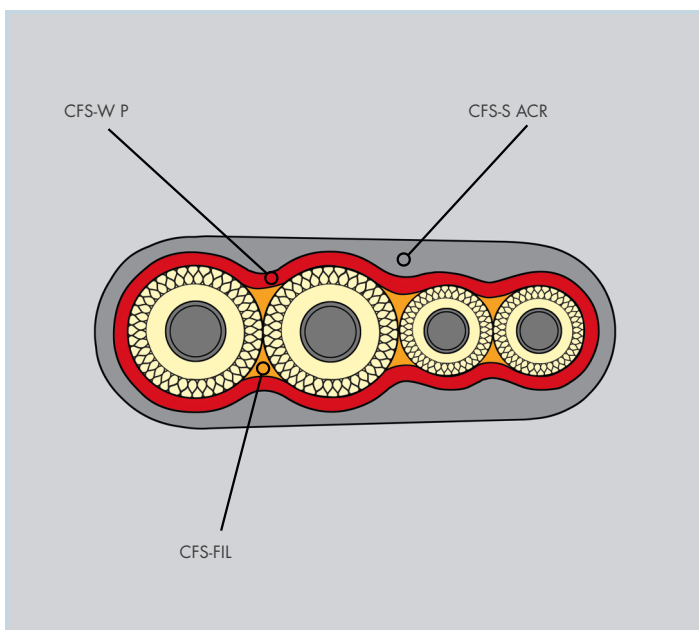
BRANDSCHUTZBAND CFS-W P



Die Lösung für Sanitärleitungen – auch in Knauf Schachtwänden (z.B. Knauf W628B.at, EI 90)



- Sanitär Anwendungen mit Nachweisen für ein- oder beidseitiger Beflammung, um allen Brandschutzkonzepten gerecht zu werden
- Großer Ringspalt bis zu 45 mm zugelassen für einfache Installationen



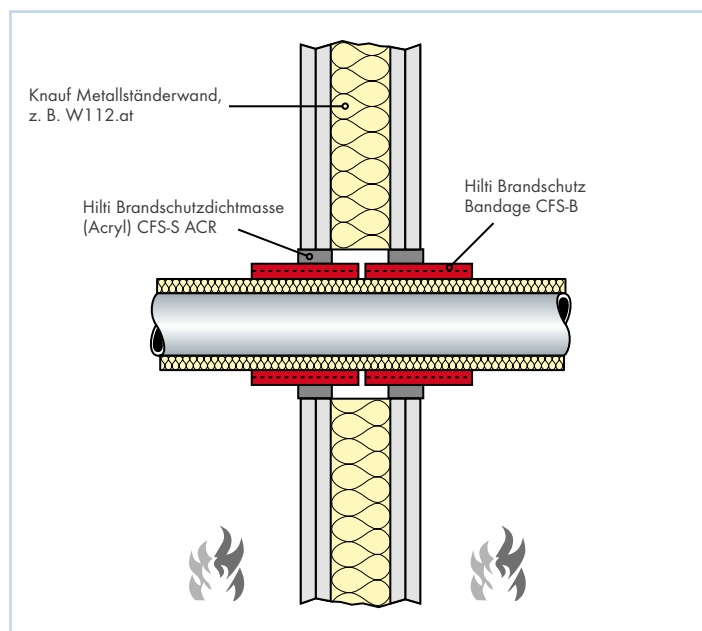
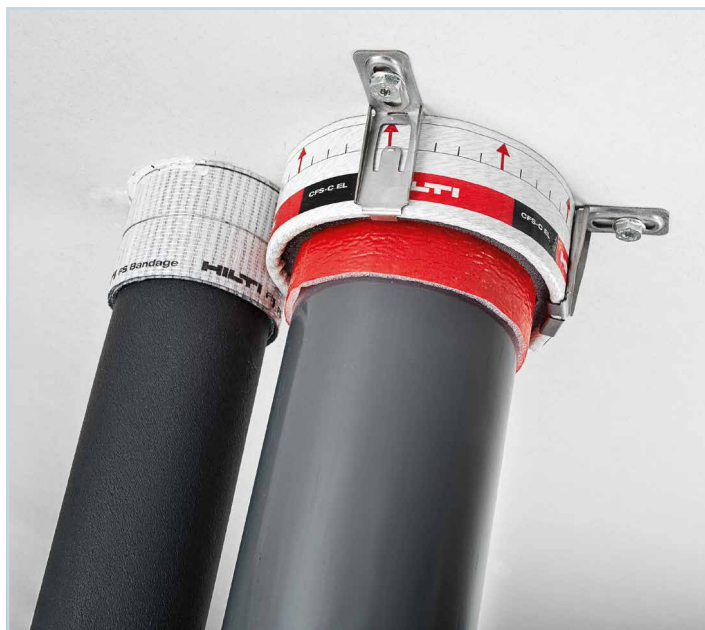
- Kombination mehrerer Sanitärleitungen mit brennbarer Isolierung innerhalb einer Öffnung möglich

Vollständige Details zum Produkt siehe ETA 20 / 0989

ANWENDUNGSDetails BRANDSCHUTZBANDAGE CFS-B



Die Lösung für Sanitär und Kälteleitungen



Vorteile der Brandschutzbandage CFS-B:

- Vielseitig einsetzbar – ein Produkt für eine Vielzahl von Dämmstoffen, Rohrmaterialien und Rohrdurchmessern (z.B. Alu-Verbundrohre; nicht brennbare Rohre)
- Schnell und einfach zu installieren – kein Bohren oder zusätzliche Werkzeuge erforderlich
- Keine Notwendigkeit, das Rohrisoliermaterial innerhalb der Wand-/Bodendurchführung zu unterbrechen
- Minimale Dicke für einfache Installation in engen Spalten
- Nullabstand zu brennbaren Abwasserrohren mit Hilti Endlos-Brandschutzmanschette CFS-C EL

Systemprodukt:

- Ringspaltverschluss mit CFS-S ACR Acryldichtmasse

Vorteile im Trockenbau:

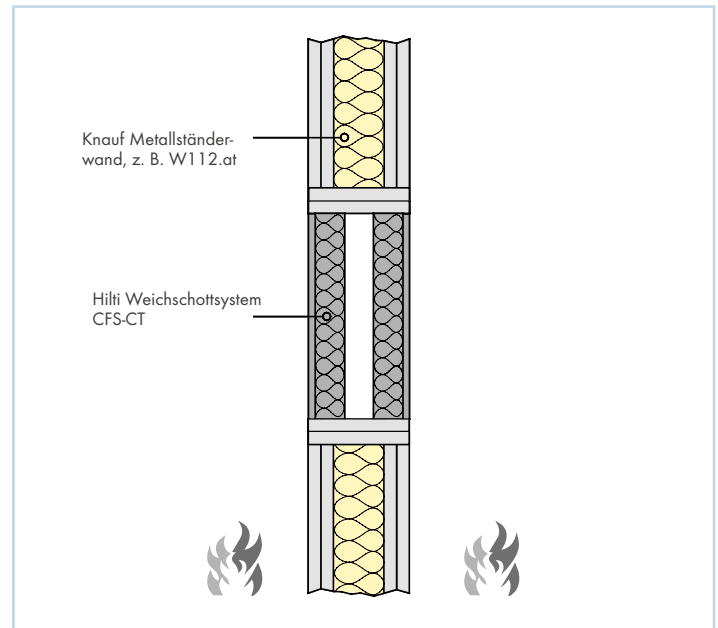
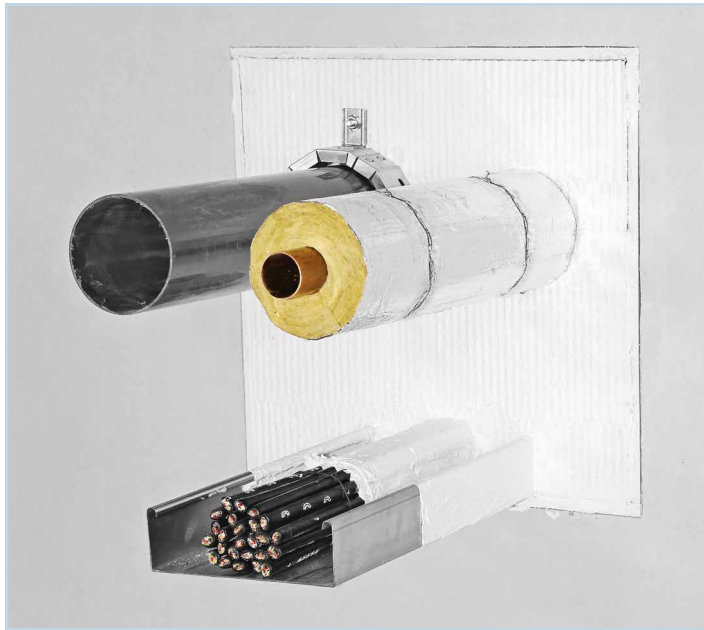
- Planbare Öffnungsgröße
- Einfache Bohrung mit Lochsäge
- Schnelle Montage

ANWENDUNGSDetails

WEICHSCHOTTSYSTEM CFS-CT



Die Lösung für nahezu alle Anwendungen



Vorteile des Weichschottsystems CFS-CT:

- EN-Prüfungen für zahlreiche Einsatzbereiche
- Kabel, Kabelbündel, Kabeltrassen und Kabelkanäle
- Nicht brennbare (Metall-) Rohre mit nicht brennbarer Dämmung
- Nicht brennbare (Metall-) Rohre und Verbundrohre mit brennbarer Dämmung in Verbindung mit Brandschutzbandage CFS-B oder Brandschutzmanschette CFS-C P
- Brennbare Rohre in Verbindung mit Brandschutzmanschetten CFC-C P oder CFS-C EL oder Brandschutzband CFS-W P

Systemprodukt:

- Mineralwollplatte
- CFS-S ACR Acryldichtmasse

Vorteile im Trockenbau:

- Planbare Öffnungsgröße

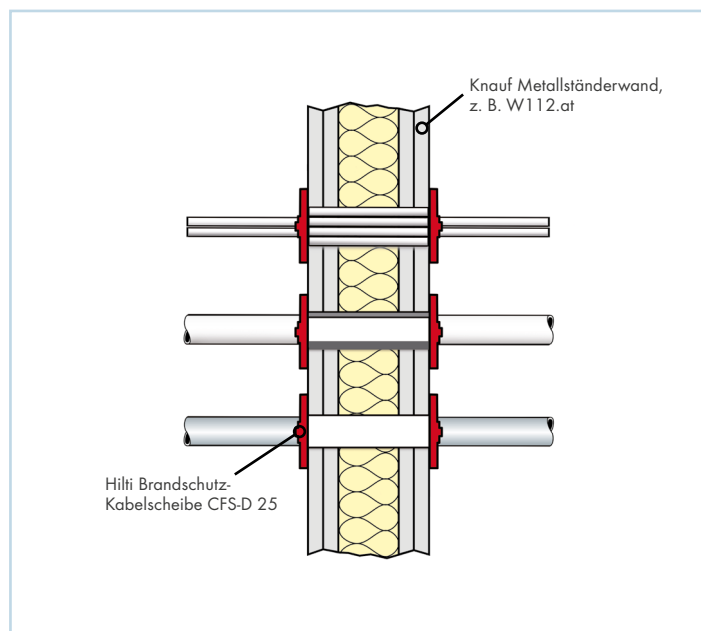
Vollständige Details zum Produkt siehe ETA 11 / 0429

ANWENDUNGSDetails

BRANDSCHUTZKABELSCHEIBE CFS-D 25



Die schnelle Lösung für Kabel



Vorteile der Brandschutz-Kabelscheibe CFS-D 25:

- Schnell – Montage dauert 10 Sekunden
- Vorgeformte Brandschutzlösung für Einzelkabel und kleine Kabelbündel in Öffnungen bis max. 25 mm
- Geeignet für ein breites Spektrum an Niederspannungs- und Mittelspannungskabeln
- Kein Hinterfüllmaterial notwendig, keine Laibung notwendig

Vorteile im Trockenbau:

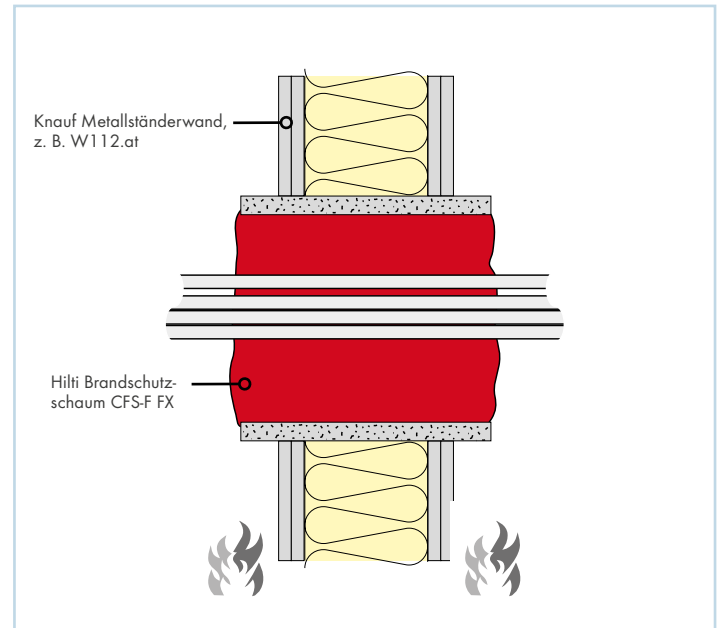
- Planbare Öffnungsgröße
- Einfache Bohrung mit Lochsäge

ANWENDUNGSDetails

BRANDSCHUTZschaum CFS-F FX



Die Lösung für Kabel an schwer zugänglichen Stellen



Vorteile des Brandschutzschaums CFS-F FX:

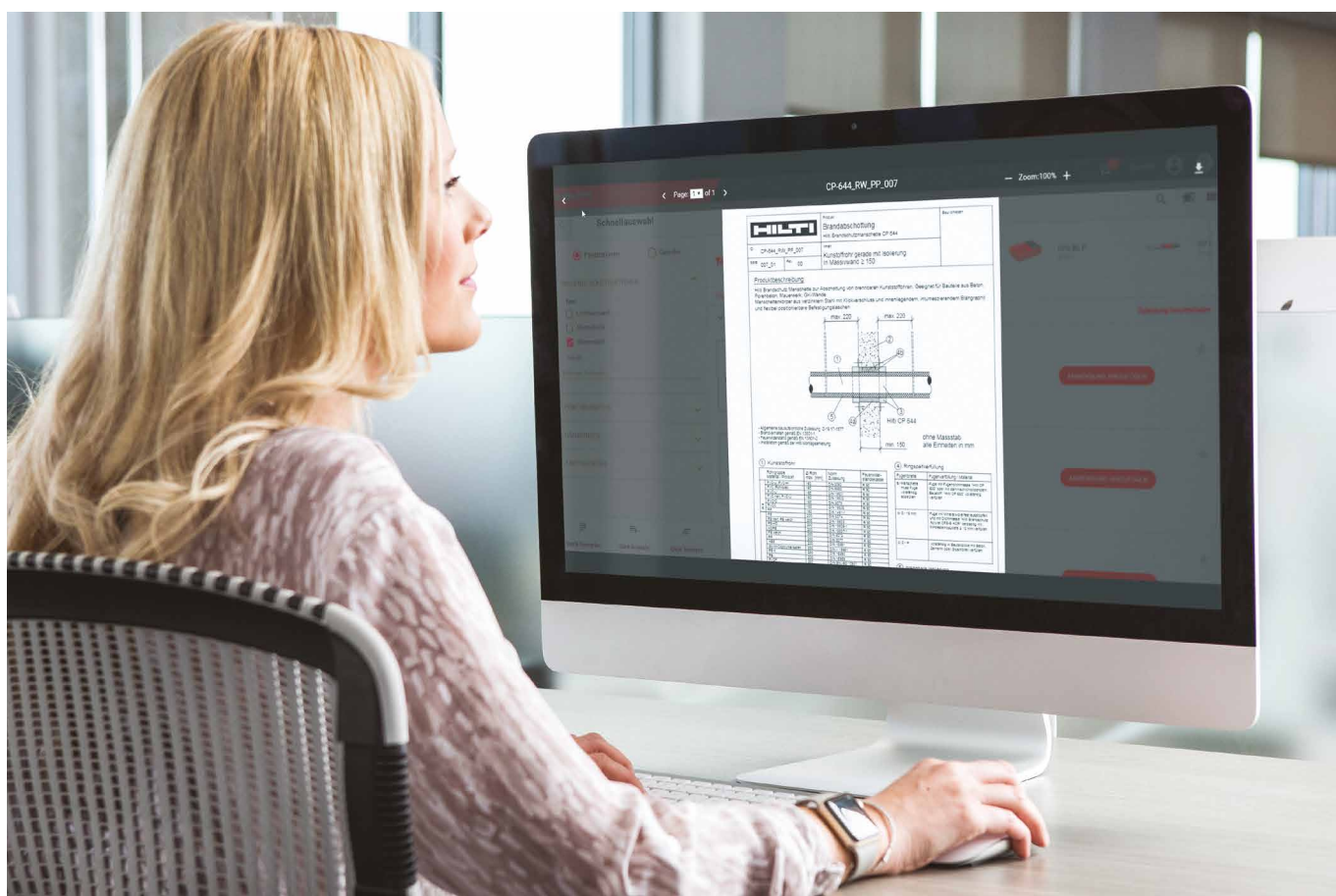
- Vielseitig – einzelne Kabel, Kabelbündel, Kabelpritschen, Kabelkanäle und gemischte Durchführungen (Metall- und Kunststoffrohre)
- Einfache Nachbelegung von Kabeln
- Schaum beim Aushärten problemlos formbar
- Rückstände lassen sich entfernen und wiederverwenden
- Einseitiger Einbau möglich
- Keine zusätzliche Abdichtung oder Hinterfüllmaterial erforderlich
- Klimasplitanwendungen möglich

Vorteile im Trockenbau:

- Planbare Öffnungsgröße



HILTI FIRESTOP SELECTOR ZUVERLÄSSIG UND EFFIZIENT



Wir sind Experten in der Entwicklung von qualitativ hochwertigen Brandschutzprodukten und Softwarelösungen. Unsere Brandschutzlösungen helfen den Brandschutz-Anwendern Gebäude sicher auszustatten. Der Firestop-Selector vereinfacht die Komplexität, die korrekte Brandschutzlösung zu finden und den Aufwand zu reduzieren.

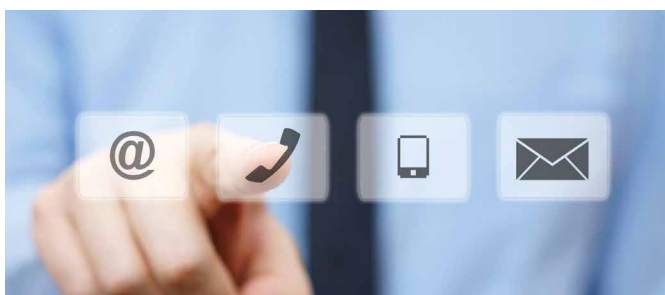
Mehr Informationen unter www.hilti.at/firestopselector

Hilti Austria Gesellschaft m.b.H.
Altmannsdorfer Straße 165
1230 Wien

Kontakt:
 Telefon +43 800 818100
www.hilti.at



WIR SIND FÜR SIE DA!



KNAUF KUNDENSERVICE

Unser Kundenservice — von Profis für Profis! Wählen Sie den direkten Draht zur „just in time“-Beratung und nutzen Sie unsere langjährige Erfahrung für Ihre Sicherheit.

- › **Tel. 050 567 567**
- › **kundenservice@knauf.com**

Mo – Do 7.30 – 16.30 Uhr
und Fr 7.30 – 13.30 Uhr



KNAUF DIGITAL

Technische Unterlagen, Kalkulationshilfen, interaktive Animationen und vieles mehr gibt es rund um die Uhr stets aktuell und natürlich kostenlos in der digitalen Welt von Knauf. Diese Klicks lohnen sich!

- › **www.knauf.at**
- › **Knauf Max — die neue Knauf App**
www.knauf.at/app

- Knauf.AT**
- company/knauf-at**
- KnaufAT**

Technische Änderungen vorbehalten. Es gilt die jeweils aktuelle Auflage. Unsere Gewährleistung bezieht sich nur auf die einwandfreie Beschaffenheit unseres Materials. Konstruktive, statische und bauphysikalische Eigenschaften von Knauf Systemen können nur erreicht werden, wenn die ausschließliche Verwendung von Knauf Systemkomponenten oder von Knauf ausdrücklich empfohlenen Produkten sichergestellt ist. Verbrauchs-, Mengen- und Ausführungsangaben sind Erfahrungswerte, die im Falle abweichender Gegebenheiten nicht ohne Weiteres übertragen werden können. Alle Rechte vorbehalten. Änderungen, Nachdrucke und fotomechanische Wiedergabe, auch auszugsweise, bedürfen der ausdrücklichen Genehmigung der Knauf Gesellschaft m.b.H., 8940 Weißenbach, Knaufstraße 1.

Knauf Gesellschaft m.b.H.
Knaufstraße 1, 8940 Weißenbach bei Liezen
Büro: Strobachgasse 6, 1050 Wien

