

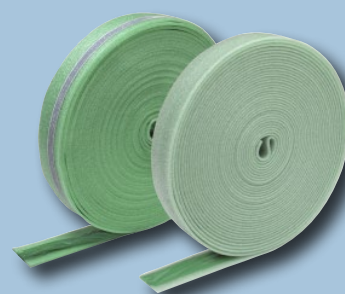


Põrandasüsteemid

K436a.ee

Tooteleht

01/2022



Randdämmstreifen FE

Allapööratava kileribaga servaeralduslindid valupõrandatele

Tootekirjeldus

Spetsiaalsest stüropoorist tehtud polüetüleenvahust lahtipööratava kileribaga stabiilne servalint. Mugavalt paigaldatav sisenurkadesse. FE 10/120 servalint on ka tagaküljelt isekleepuv.

Ladustamine

Hoida kuivas kohas.

Omadused ja lisaväärtused

- Väga head mürasummutavad omadused
- Stabiilsed
- Lahtipööratava kileribaga, et sein ja põranda liitekoht oleks valamise ajal valutihe
- Kiiresti, lihtsalt paigaldatavad
- Servaeralduslint FE 10/120 on kleppinnaga

Kasutusala

Servaeralduslindid Knauf Randdämmstreifen FE on kõrgete mürapidavusomadustega valupõrandate tegemiseks. Servaeralduslindid kinnitatakse kõigi külgnivate seinte ja pindade külge, et vältida müra ülekandumist ja kokkupuuteid, mis kahjustavad valupõranda omadusi.

Tulepüsivusnõude korral kasutage mineraalvillast valmistatud servaeralduslinti.

Kasutamine

Tähelepanu!

Randdämmstreifen FE 10/120

Aluspinnale kinnitumise tagamiseks jälgige eelkõige, et:

- aluspind on tolmuva,
 - lint surutakse piisavalt kõvasti aluspinnale,
 - linti ladustatakse kuivades ruumides normaaltemperatuuril

Paigaldus

Märkige valupõranda valamiskõrgus kõikidele külgnevatele seintele ja pindadele ning kinnitage servaeralduslint klambritega (FE 8/100) või kleepiga (FE 10/120) nii, et lindi ülemine serv jääks vähemalt 5 mm valmis põrandakattega põrandast kõrgemale. Jälgige, et servalint oleks paigaldatud ilma katkestusteta. Vajadusel paigaldage 2 linti ülekattena. Kinnitage servaeralduslintide jätkukohad liimiga, et mört ei satuks lintide vahele (mürasilla vältimiseks!).

Märkus

Isolatsiooni- ja eralduskihi konstruktsiooni kohta vaadake tehnilist vihikut [Knauf Põrandasüsteemid](#)

Randdämmstreifen FE 10/120



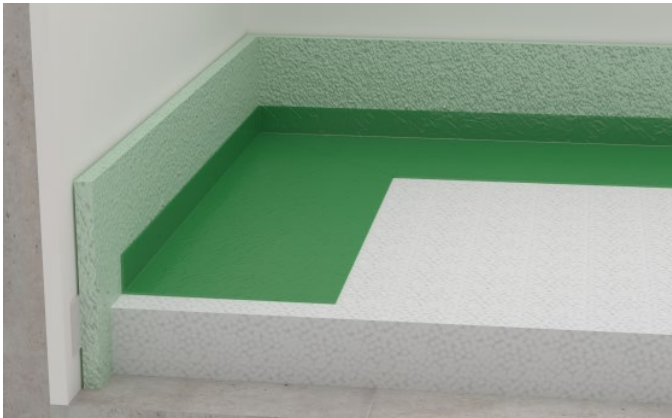
1. (a) Tõmmake kleppinnaga küljelt kaitsekile ära ja suruge servaeralduslint piisavalt tugevalt vastu aluspinda. Ülemises osas on pilu, et seda oleks lihtsam lahti rebida. Aluspind peab olema tolmuva.

Randdämmstreifen FE 8/100

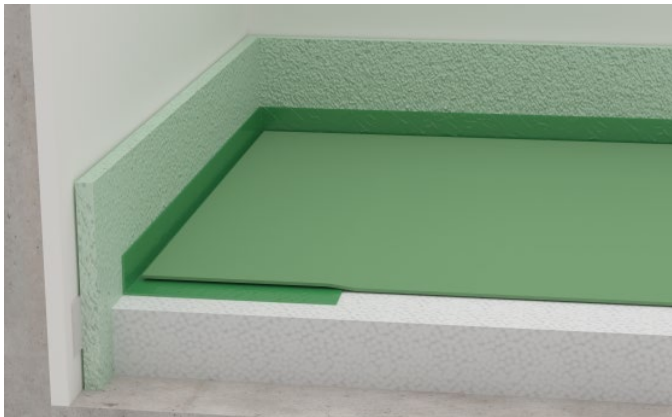


1. (b) Kinnitage servaeralduslint klambritega, võttes arvesse valupõranda kõrgust (ka torude, kütteseadmete jm juures). Ärge kinnitage klambreid põrandavalu kõrgusele vaid alla või ülespoole!

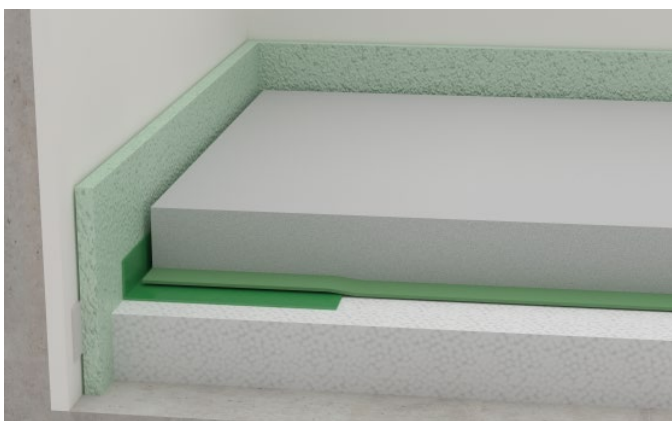
Randdämmstreifen FE 8/100 ja Randdämmstreifen FE 10/120



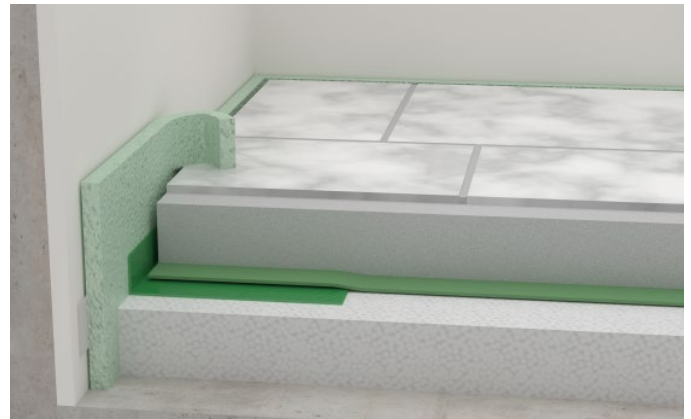
2. Lükake pörandavalu alla paigaldatav isolatsiooniplaat servaeralduslindi kileribaga osa alla, pöörake servaeralduslindi kile lahti ja siluge siledaks isolatsiooniplaadi peale. Mitmekihilise isolatsiooniplaatidest aluskihi korral paigaldage servaeralduslint koos pealmise isolatsiooniplaadiga.



3. Asetage FE-aluspaber Knauf Schrenzlage servalindi kile peale nii, et vuugid oleksid ülekattes vähemalt 80 mm. Veenduge, et FE aluspaberi serv ei tõuseks üles.



4. Seejärel valage pörand.



5. Lõigake või rebige serva isolatsiooniriba väljaulatuv osa maha alles siis, kui peamine kiht on paigaldatud (vastavalt DIN 18560-2).

Tehniline info

Nimetus	Standard	Ühik	Randdämmstreifen FE
Materjali klass	–	Klass	E

Tameinfo

Nimetus	Pikkus	Pakendus	Toodekood	EAN
Randdämmstreifen FE 8/100	40 m	8 rulli/karbis	00003482	4003982131201
Randdämmstreifen FE 10/120	40 m	8 rulli/karbis	00003483	4003982131225

Knauf Tallinn UÜ
Järvevana tee 7b, 10112, Tallinn

► **Tel.: (+372) 651 8697**

► **info-ee@knauf.com**

► www.knauf.ee

Knauf Gips KG Am Bahnhof 7, 97346 Iphofen

Tehniliste muudatuste õigus reserveeritud. Kehtib viimane trükiversioon. Meie vastutus kehtib vaid meie materjalide omaduste osas. Andmed materjalide kulu, koguste ja teostuse osas põhinevad kogemustel ja neid ei ole võimalik teistsuguste tingimuste korral vahetult kasutada. Toodud andmed vastavad tehnika praegusele tasemele. Need ei hõlma täielikult üldtunnustatud ehitustehnilisi eeskirju, asjakohaseid standardeid, juhiseid ega tööde teostamise eeskirju. Tööde tegija peab lisaks paigalduseeskirjadele arvestama ka nendes toodud asjaolusid. Kõik õigused kaitstud. Muudatused, kordustrükiid, fotomehaaniline ja elektrooniline paljundamine, sealhulgas ka osaliselt, on lubatud üksnes firma Knauf Tallinn UÜ kirjalikul loal. Tarnimine toimub ehitusmaterjalide kaupluste vahendusel kehtivate üldiste müügi-, tame- ja maksetingimuste järgi.

Firma Knauf tarindite konstruktsioonilised, staatilised ja ehitusfüüsikalised omadused on tagatud juhul, kui kasutatakse firma Knauf neid tooteid, mida on Knauf kirjalikult soovitanud.