

# TECHNIKA MASZYNOWA PFT DLA WDVS

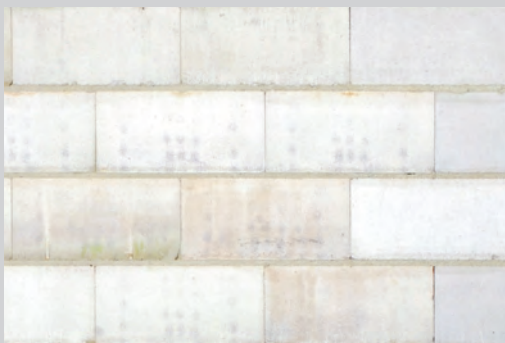
Wielowarstwowy system ocieplający – lżej, szybciej,  
racjonalniej zastosowanie w nowym budownictwie  
oraz w renowacjach starej substancji budowlanej



# PFT – właściwy partner w zakresie kom

Jak to działa:

## 1 PODŁOŻE



## 2 NATRYSKIWIWANIE ZAPRAWY KLEJĄCEJ

### 2.1



### 2.2



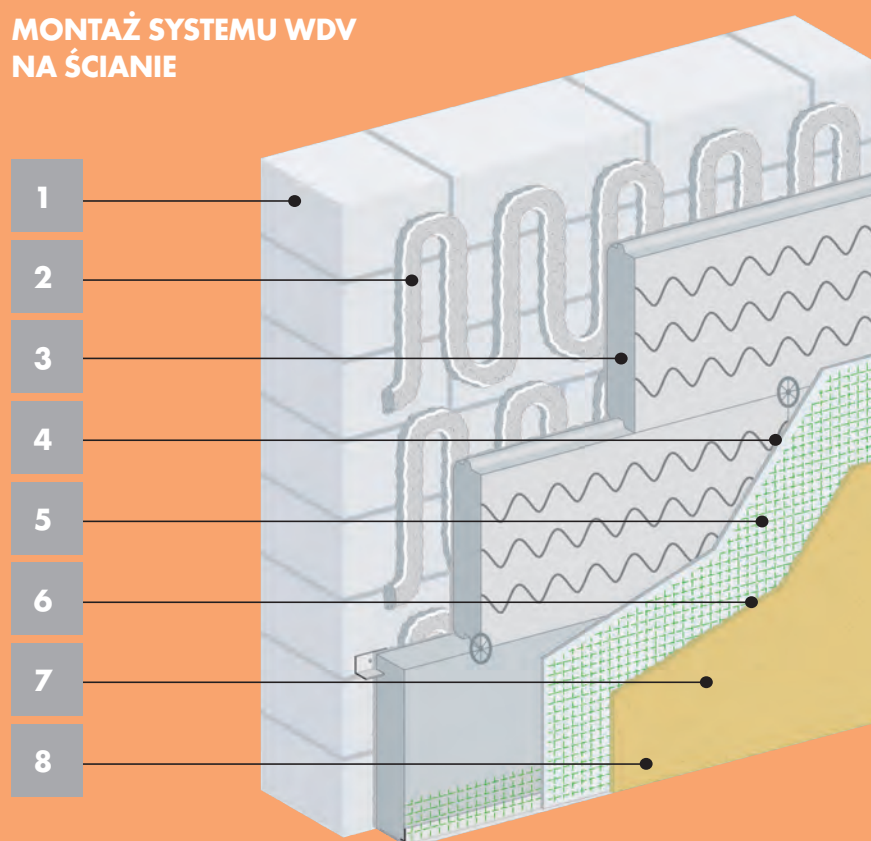
**2.1** Maszynowe nakładanie substancji klejącej przy pomocy agregatu tynkarskiego + pistoletu natryskowego do tynków trójwarstwowych – bezpośrednio na ścianę\*

**2.2** Alternatywnie:  
Maszynowe nakładanie substancji klejącej przy pomocy agregatu tynkarskiego + pistoletu PFT ZARGOMAT bezpośrednio na płytę izolacyjną.

## LŹEJ, SZYBCIEJ, RACJONALNIEJ

Maszynowe klejenie, zbrojenie, cięcie i tynkowanie. Podczas wykonywania wielowarstwowego systemu ocieplającego modułarna technika maszynowa PFT pomoże Państwu w łatwiejszym, szybszym i bardziej racjonalnym wykonywaniu pracy. Oszczędzacie czas, siły i pieniądze.

## MONTAŻ SYSTEMU WDV NA ŚCIANIE



## ZALECANE URZĄDZENIA:



– Agregat tynkarski  
**PFT RITMO**  
lub



– Agregat tynkarski  
**PFT G4**  
lub



– Kombinacja maszyn  
**PFT HM 24/SWING L**



# pełnego wznoszenia ścian z izolacją cieplą

## 3 CIĘCIE PŁYT IZOLACYJNYCH

3.1



3.2



**3.1** Łatwe i proste cięcie płyt izolacyjnych. Czysto, dokładnie szybko – prawie bez ścinków i niewiele odpadów polistyrenowych. Możliwość montażu bezpośrednio na rusztowaniu.

**3.2** Możliwość cięcia dużych formatów lub pod dowolnym kątem.

## 4 NATRYSKIWANIE KLEJU ZBROJĄCEGO

4.1



**4.1** Po zamontowaniu elewacji\*, klej zbrojący natryskiwany jest równomiernie przy pomocy pistoletu natryskowego, przeznaczonego do tynków ozdobnych i zbrojących. Ułatwia to osadzenie tkaniny zbrojącej i pozwala na uniknięcie pracochłonnego naciągania i wyrównywania tkaniny.

## 5 OSADZANIE TKANIN ZBROJĄCYCH

5.1



**5.1** Tkanina zbrojąca osadzana jest w substancji klejącej dokładnie i bez zmarszczeń, przylegając bezpośrednio do powierzchni.



– Przyrząd do cięcia gorącym drutem **PFT CUTMASTER** lub



– Przyrząd do cięcia gorącym drutem **PFT MINICUT**



– Agregat tynkarski **PFT RITMO +** Sprężarka powietrzna **PFT LK 402** lub



– Agregat tynkarski **PFT G4 +** Sprężarka powietrzna **PFT LK 402/PFT LK 604** lub



– Kombinacja maszyn **PFT HM 24/SWING L +** Sprężarka powietrzna **PFT LK 402/PFT LK 604**



– Agregat tynkarski **PFT RITMO +** Sprężarka powietrzna **PFT LK 402** lub



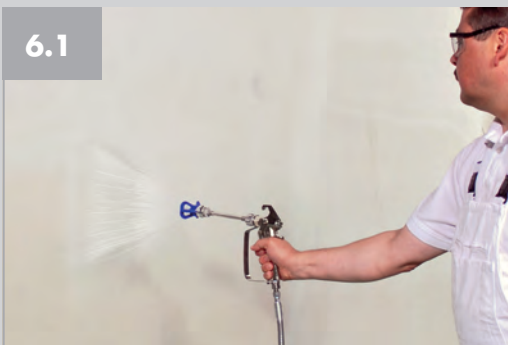
– Agregat tynkarski **PFT G4 +** Sprężarka powietrzna **PFT LK 402/PFT LK 604** lub



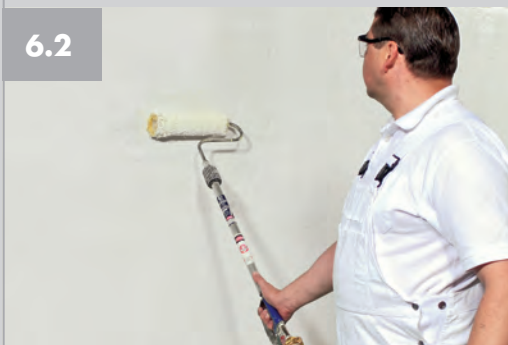
– Kombinacja maszyn **PFT HM 24/SWING L +** Sprężarka powietrzna **PFT LK 402/PFT LK 604**

## 6 NATRYSKIWANIE WARSTW GRUNTUJĄCYCH

6.1



6.2



**6.1** Warstwy gruntujące natryskiwane są na całej powierzchni przy pomocy urządzenia do bezpowietrznego natryskiwania PFT SAMBA.

**6.2** Alternatywnie:  
Warstwa gruntująca może być również наносzona przy pomocy pompy tłoczącej, np. PFT RITMO lub PFT SWING i zasilanego do wewnątrz wałka malarskiego.



– Agregat tynkarski  
**PFT RITMO**  
lub



– Pompa tłocząca  
**PFT SWING**  
lub



– Urządzenie do bezpowietrznego natryskiwania  
**PFT SAMBA**

## 7 NATRYSKIWANIE TYNKÓW WIERZCHNICH

7.1



**7.1** Maszynowe nakładanie tynku wierzchniego. Strukturyzowanie za pomocą maszyny + pistoletu natryskowego Swing.



– Agregat tynkarski  
**PFT RITMO**  
lub



– Pompa tłocząca  
**PFT SWING** +  
Sprężarka powietrzna **PFT LK 402**

## 8 NATRYSKIWANIE FARBY WYRÓWNUJĄCEJ

8.1



**8.1** Niemal bezmgłowe natryskiwanie przy pomocy urządzenia do bezpowietrznego natryskiwania PFT SAMBA stanowi doskonałe uzupełnienie kompletnego systemu wykańczania elewacji WDVS.



– Urządzenie do bezpowietrznego natryskiwania  
**PFT SAMBA**

\*W ostatecznym wyniku miarodajne są stosowne wskazania wzgl. zalecenia producenta materiału.

# PROGRAM PFT – URZĄDZENIA DO MONTAŻU WIELOWARSTWOWYCH SYSTEMÓW OCIEPLAJĄCYCH/WDVS



## Uniwersalny agregat tynkarski

### Agregat tynkarski PFT G 4

- ciągłe mieszanie substancji klejącej
- możliwość uniwersalnego zastosowania do wszelkiego rodzaju tynków wewnętrznych i zewnętrznych
- w systemie: natryskiwanie substancji klejących i zbrojeniowych
- opcjonalnie możliwość podłączenia silosu

## Elastyczny system

### Mieszarka przepływowa PFT HM 24

#### z pompą tłoczącą PFT SWING L

- ciągłe mieszanie substancji klejącej
- rozdzielenie mieszarki od pompy
- wysoka elastyczność zastosowania dzięki możliwości oddzielnego stosowania urządzeń
- wysoka wydajność tłoczenia
- duże zasięgi tłoczenia przy równomiernym przepływie materiału
- opcjonalnie możliwość podłączenia silosu



## 230 V Power do prac renowacyjnych

### Agregat tynkarski PFT RITMO

- technologia maszynowa z zastosowaniem strumienia światła 230 V zapewnia ciągłe mieszanie i natryskiwanie substancji klejącej
- niezastąpiony w pracach renowacyjnych
- lekki, łatwy w transporcie na małe place budowy
- możliwość urabiania materiałów mineralnych i o konsystencji pasty



## Specjaliści w nanoszeniu cienkich warstw – 230 V

### Pompa tłocząca PFT SWING / Urządzenie do bezpowietrznego natryskiwania PFT SAMBA

- wymieszany wstępnie ziarnisty materiał natrykiwany jest przy pomocy PFT SWING z użyciem powietrza
- technologia bezpowietrznego natryskiwania z rodziny SAMBA natrykuje niemal wszelkie substancje gruntujące, farby i powłoki malarskie wyrównujące
- strukturyzacja dzięki zastosowanej technologii maszyn



## Dokładne dostosowanie do warunków danej ściany

### Przyrząd do cięcia gorącym drutem PFT CUTMASTER i PFT MINICUT

- przycinanie płyt ocieplających z dokładnością co do milimetra
- prawie bez ścinków, niewielka ilość odpadów polistyrenowych
- możliwość montażu w miejscu używania na rusztowaniu
- rozwiązanie gwarantujące czystą pracę



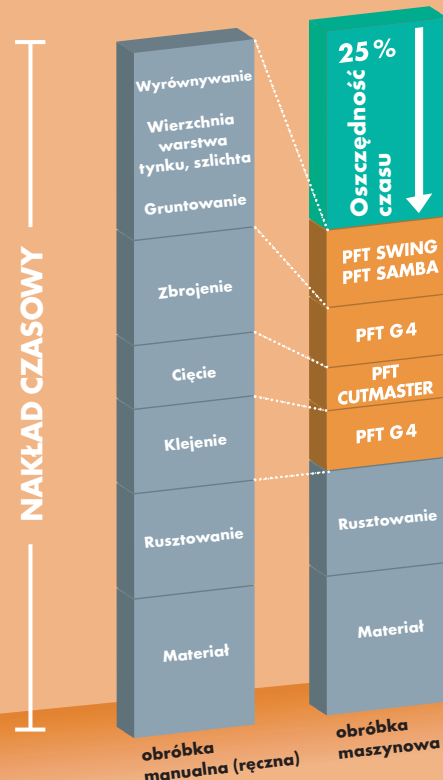
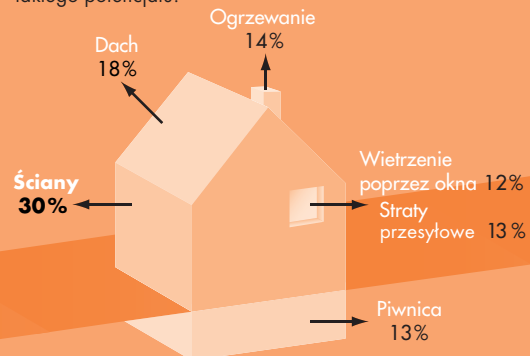
## Praca pod ciśnieniem

### Sprężarki powietrzne PFT LK 604 i PFT LK 402

- dwa bezolejowe punkty podłączenia sprężonego powietrza
- w pełni automatyczne uruchamianie przyciskiem włącz/wyłącz
- Wersja 230 V – PFT LK 402
- Wersja 400 V – PFT LK 604



Dzięki zastosowaniu właściwej izolacji zewnętrznej można zaoszczędzić do 30% energii grzewczej! Żadne inne pojedyncze rozwiązanie nie oferuje takiego potencjału!



## Zalety na pierwszy rzut oka:

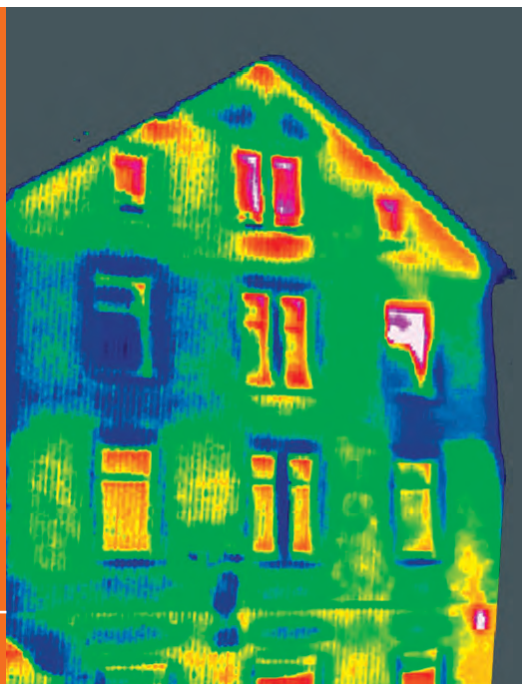
- ▶ Oszczędność rzędu 25% w porównaniu z urabianiem manualnym a tym samym oszczędność kosztów
- ▶ łatwiejsze urabianie materiałów a tym samym oszczędność sił



MADE IN GERMANY

Wszelkie prawa oraz zmiany techniczne zastrzeżone. Nasza rękojmia dotyczy wyłącznie prawidłowego stanu naszych urządzeń. Dane dotyczące zużycia, ilości, wykonania i wydajności są danymi doświadczalnymi, które w razie zmienionych warunków nie zawsze mogą być bezwzględnie powtórzone. Ponadto ostatecznie obowiązują zawsze wytyczne producenta stosowanych materiałów. Zmiany, przedruki i kopiowanie fotomechaniczne oraz dalsze wykorzystywanie w jakiegokolwiek formie, w tym także we fragmentach, wymaga uzyskania zezwolenia firmy Knauf PFT GmbH & Co. KG.

PFT WDVS-PL/2.5M/01.12./FLY



## PFT Systems Vertriebs

Polska:

▶ Telefon +48 22 6448826  
▶ Telefaks +48 22 6440814

▶ [pft@pft.pl](mailto:pft@pft.pl)

▶ [www.pft.eu](http://www.pft.eu)

Wielowarstwowy system ocieplający /WDVS

### Knauf PFT GmbH & Co. KG

Skrytka pocztowa 60  
97343 Iphofen  
Einersheimer Str. 53  
97346 Iphofen  
Niemcy

Knauf Gips  
Systemy suchej zabudowy, systemy tynków  
gipsowych i systemy podłogowe

Knauf Gips/Marmorit  
Systemy elewacji mineralnych

Knauf Dämmstoffe  
Materiały izolacyjne z polistyrenu

Knauf AMF  
Systemy stropowe

Knauf Perlite  
aquapanel® CementBoards, Perlit

Knauf Insulation  
Izolacje z wełny szklanej, XPS

Knauf Bauprodukte  
Produkty budowlane -

Sakret Bausysteme  
Systemy budowlane – Suche zaprawy do nowego  
budownictwa i renowacji starej substancji

Knauf Integral  
Materiał z włókien gipsowych