

Brandbeskyttelse /

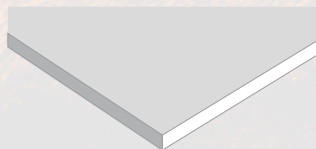
Brand-sikring stråtagage

Knauf Danogips 9,5 mm vindræt gipsplade kaldet Clima Board kan anvendes ved brandsikring af stråtage.

Gipspladen kan brandteknisk bruges efter de regler og forskrifter, der er angivet i Brandteknisk Information nr. 29, udgivet af Dansk Brand- og Sikringsteknisk institut.



El 30 tagkonstruktion.
Diffusionsåbne plader.



Brandsikring af stråtage

Med Clima Board

Brandsikringen gælder for brandsikring af stråtage mod udefra kommende brand. Brandsikringen opnås ved at placere mineraluld under rørene og derunder et lufttæt lag i form af 9,5 mm Clima Board, som beskrevet i denne vejledning.

I forbindelse med stråtage anvendes pladen først og fremmest til beskyttelse mod brand. Det betyder, at der i montagearbejdet alene skal sikres lufttæthed i konstruktionen. Vandtætning omkring kviste, skotrender, gennemføringer osv. bør udføres efter de regler, der gælder for stråtage.



Clima Board er en diffusionsåben og fugtimprægneret vindgipsplade, som er økonomisk attraktiv.



Projektering

Konstruktionen og opbygningen af de enkelte konstruktioner er angivet i principdetaljer og montageanvisninger.

Pladen kan anvendes på tagkonstruktioner med en maksimal spærafstand på op til 1200 mm.

I forbindelse med tidsplanlægningen bør der tages hensyn til, at pladen ikke kommer til at ligge uden afdækning eller tagbeklædning.

Den vindtætte gipsplade, Clima Board, er en 9,5 mm fugtimprægneret, diffusionsåben gipskartonplade. Pladen leveres med kartonklædte, rette langkanter og skårne kortkanter.

Brandforhold

Pladen er A2-s1,d0 materiale og godkendt som beklædningsklasse K₁ 10 B-s1,d0 (klasse A).

Vandnæseprofil T 10

T 10 er et magnelisbelagt samleprofil, der anvendes til de vandrette samlinger af pladerne. Profilet sikrer sammen med Knauf Wtape en tæt samling og afstiver pladerne mellem spærene. Minimum taghældning 25°.

Hjørneprofil

HP 50/50 variabelt hjørneprofil til samling af pladerne ved kip.

Gummiliste

Under alle afstandslister monteres 5 x 30 mm gummiliste.



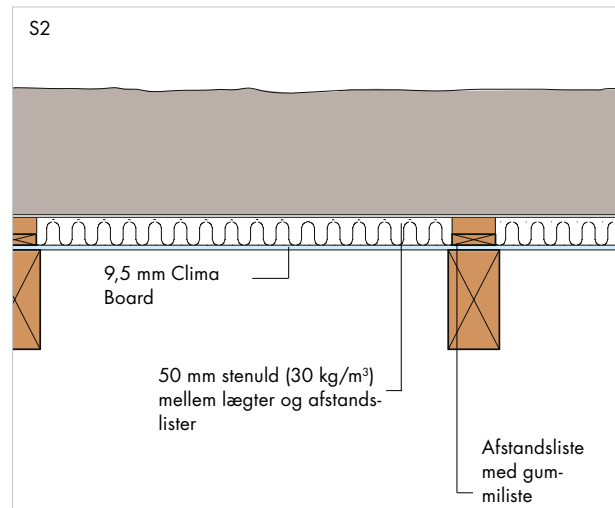
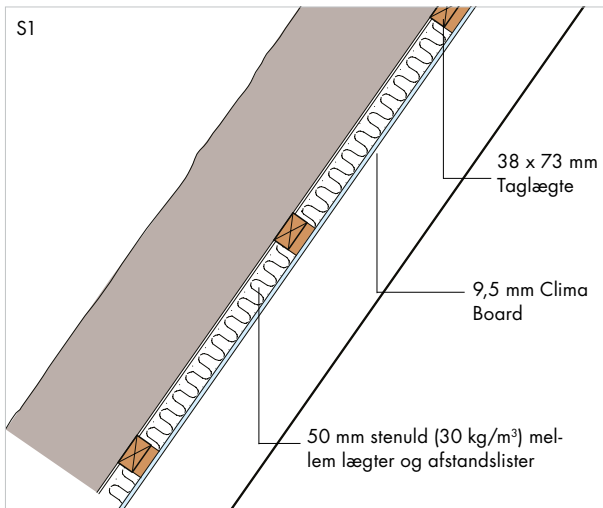
Principdetaljer

Find her principdetaljer for brandsikring af stråtage.

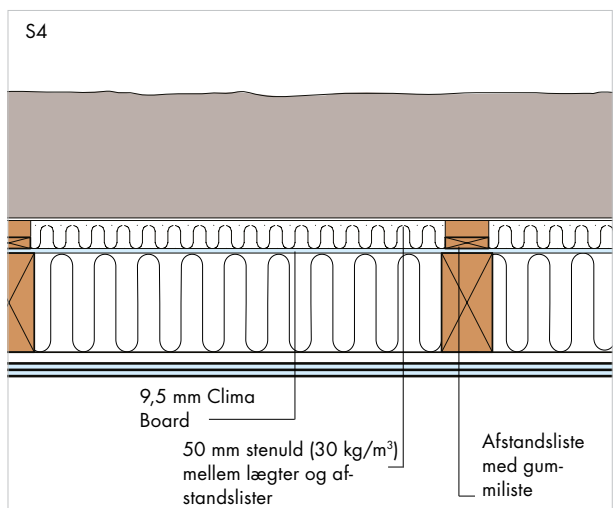
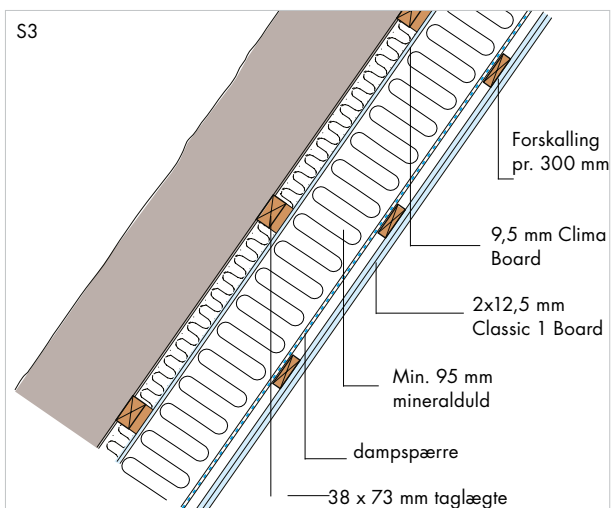


For at sikre mod råd i stråtag er det vigtigt, at der er luft mellem undersiden af stråtag og overside af isolering (minimum 25 mm afstandslister).

Principdetaljer ved brandsikring



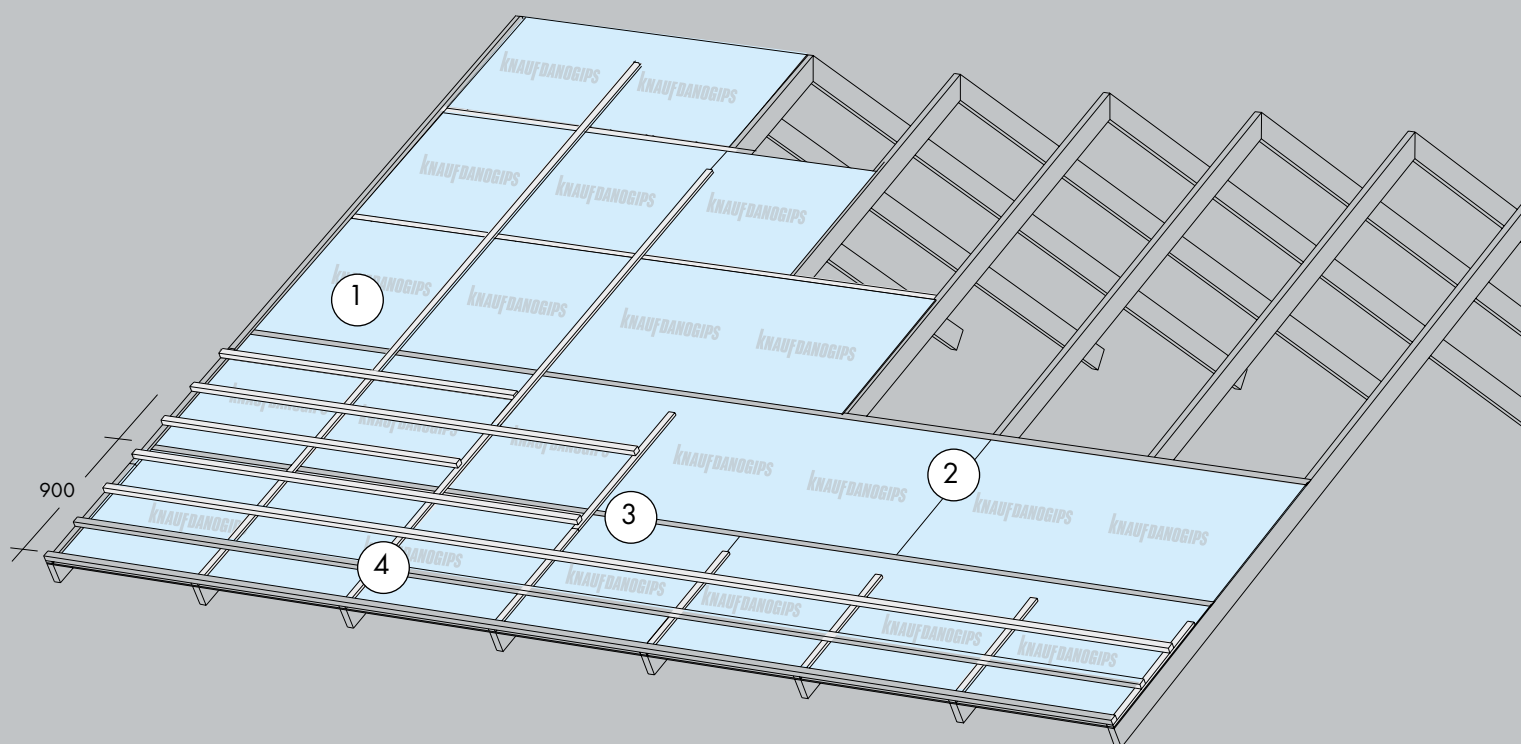
Principdetaljer ved EI 30 tagkonstruktion



Montage

Under montage får du et grundigt indblik i, hvordan du håndterer og monterer Clima Board til brandsikring af stråtage.

De nærmere specifikationer på materialerne fremgår af produktoversigter og datablade.



MONTAGE AF CLIMA BOARD

MONTAGE OG MATERIALEBEREGNING

Clima Board oplægges på spær med en spærafstand på max. 1200 mm. Pladerne oplægges i forbandt på tværs af spærerne med forskudte endesamlinger.

Se illustration på foregående side.

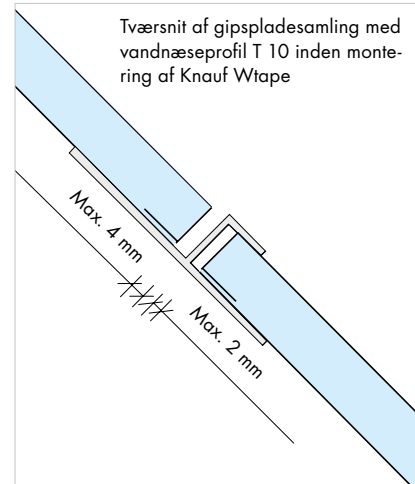
1. Pladerne skæres til i længden og oplægges direkte på spærerne. Første pladerække udlægges med kartonbeklædt kant mod tagfod.
2. De lodrette pladesamlinger skal ligge over spærerne.
3. For at sikre lufttæthed og styring af pladerne, samles de vandret med

profiltype T 10. Profilet skal altid samles over et spær og efterfølgende tapes samlingen med Knauf Wtape.

4. Der lægtes over første række plader med afstandslister. Under afstandslisten monteres gummiliste. Dette giver sikkert underlag at arbejde på ved oplægning af næste række plader.

Afdækning

For at undgå fugtophobning i pladerne skal taget afdækkes umiddelbart efter monteringen.



MATERIALEBEREGNING

Beregning af materialemængder pr. m² tagflade. Vejledende nettomængder eksklusiv spild.

Betegnelse	Mængde
9,5 mm Clima Board	1,0 m ² x tagfladens areal
T 10 vandnæseprofil	1,12 m x tagfladens areal ved 900 mm Clima Board
Knauf Wtape	1,12 m x tagfladens areal ved 900 mm Clima Board
HP 50/50 hjørneprofil	1,0 m x løbende m kiplængde
5 x 30 mm gummiliste	1,0 m x løbende m spærhoved