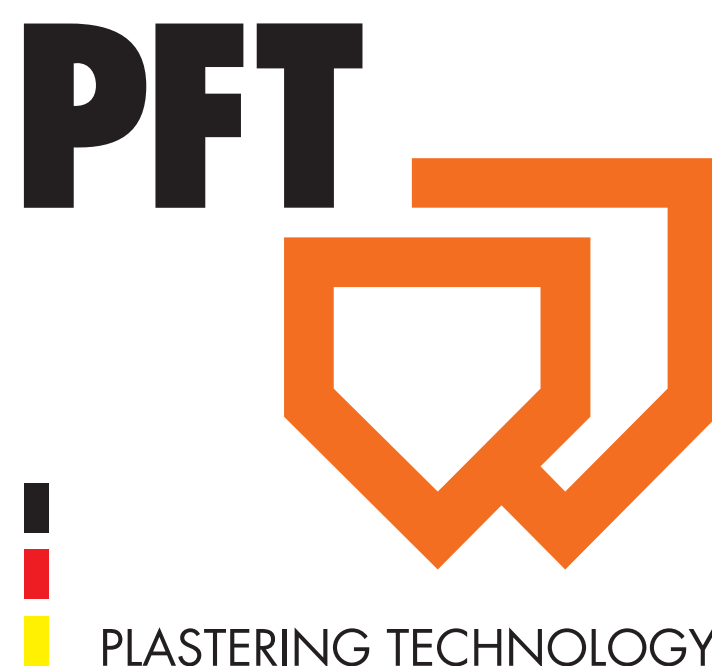




# PFT G 4 smart

## Pjesë këmbimi



### 1 Koshi i materialit me kornizë tubulare / motori i rrotës së arpanit

Poz.	Pjesë nr.	Përshkrim
1	00 23 74 84	Grillë mbrojtëse G 4
2	00 21 45 19	Vidhë fiksimi
3	20 10 18 10	Pllakë e fiksimit të rrotës së arpanit
4	00 23 98 33	Rrota e arpanit
5	20 10 10 10	Boshi kryesor
6	00 23 90 53	Pllakë për akumulimin e pluhurit
7	00 07 27 90	Dadoja e rrotës së arpanit
8	00 24 87 79	Kompresor mbështetës
9	20 20 71 01	Vidhë gjiashëkëndore M6
10	20 20 93 00	Rondelë A 6.4
11	20 20 62 00	Dadoja e sigurisë M6
12	00 26 04 32	Mbyllja
13	00 23 75 11	Kapaku i kutisë së veglave
14	20 10 23 20	Pluhuri dhe tubi të përzierjes
15	00 53 92 20	Boshi postivisi BIONIK
16	20 20 72 00	Dadoja e sigurisë M8
17	00 23 75 08	Kutia e veglave të karkasës
18	20 20 63 14	Vidhë me kokë në formë pjete M8
19	20 20 99 61	Vidhë gjiashëkëndore M12
20	20 20 91 10	Rondelë me bllokim suse B 12
21	00 28 16 90	Koshi i materialit
22	00 43 48 95	Kiveta të filetuara
23	00 49 49 14	Rrotë drejtuese për ndaljen
24	00 00 26 89	Bllokimi për vrimën e pasimit
25	00 49 49 11	Rrotë drejtuese
26	00 45 80 90	Motor me ingranazhe 0,75 kW, 28 rpm ZF20
27	00 58 87 03	Motor me ingranazhe 0,75 kW, 29 rpm SK20
28	00 04 11 27	Lidhëse me vidhë Skintop M20
29	20 20 58 63	Dado me krahë M8
30	00 40 61 38	Kapaku i kolektorit të ujërave
31	00 28 89 92	Kapaku i kolektorit të ujërave
32	00 29 24 96	Mëngës e kabllit
33	00 12 62 99	Tapa e lamelës
34	20 20 72 00	Dadoja e sigurisë M8
35	00 02 04 09	Doreza e mbartjes
36	00 44 81 23	Guarnicioni për koshin e materialit
37	00 45 82 42	Leva e bllokimit
38	00 08 80 29	Uzorrë ekscentrike
39	00 13 63 35	Vidhë me kokë në formë pjete M10
40	20 20 72 10	Dadoja e sigurisë M10

### 2 Kompresor i ajrit COMP M-250 Handy me çelës presioni

Poz.	Pjesë nr.	Përshkrim
1	00 41 43 37	Kompresor i ajrit COMP M-250 Handy
2	20 20 20 00	Pjesa femëre e lidhjes Ewo
3	20 20 45 70	Pjesa T 1/4"
4	20 20 46 50	Kavësi 1/4"
5	20 20 37 12	Lidhje vidhe 1/4"
6	20 21 90 51	Ventili i dyfishit i moshtimit 1/4"
7	20 13 51 10	Çelës presioni 1,5/2,5 bar
8	20 13 41 00	Dorezë
9	20 13 12 00	Ventili i sigurisë 3,5 bar
10	20 13 16 10	Kapak plastik, oval
11	20 45 06 10	Çelësi i mbrojtjes së motorit 1,6-2,5A
12	20 13 22 20	Mbulosa e çelësit
13	20 13 00 15	Kompresor i ajrit COMP M-250 Handy, pa çelës presioni
14	20 13 40 00	Takimi i filtit
15	00 01 01 57	Zhurmëmbajtës
16	20 20 74 12	Vidhë e frezuar M5
17	20 42 41 11	Kablloja e lidhjes e motorit CEE 4 x 16A
18	20 42 79 00	Spina CEE 4 x 16A 6h, e kuqe

### 3 Kolektori i ajrit

Poz.	Pjesë nr.	Përshkrim
1	20 20 66 03	Dadoja e sigurisë e mbuluar me kapak M8
2	00 54 05 79	Hark rumbullak prej çeliku M8
3	00 53 88 65	Kolektori i ajrit, i plotë
4	20 20 10 00	Pjesa femëre e lidhjes Ewo
5	00 05 91 96	Kapësjë e zorrës
6	00 52 95 52	Zorra e ujërave DN12 - 1.130 mm
7	00 43 79 45	Zorra e ujërave DN12 - 650 mm
8	00 52 12 57	Pjesa T 1/2"
9	20 15 30 14	Çelës presioni 0,9/1,2 bar
10	20 13 35 03	Zorra e ujërave DN12 - 170 mm
11	00 00 24 27	Zorra e ujërave DN12 - 460 mm
12	00 03 93 71	Lidhëse me vidhë e zorrës
13	20 20 20 02	Pjesa femëre e lidhjes Ewo

### 4 Sahati i ujit 100-1.000 l/orë, i plotë

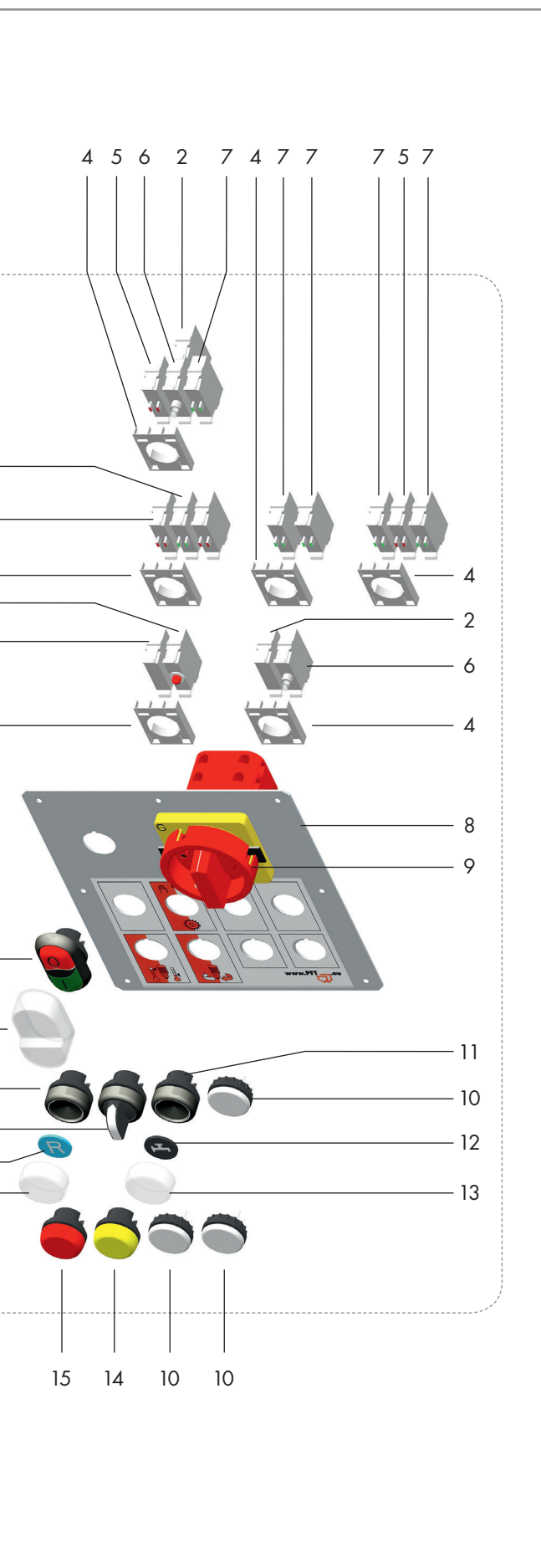
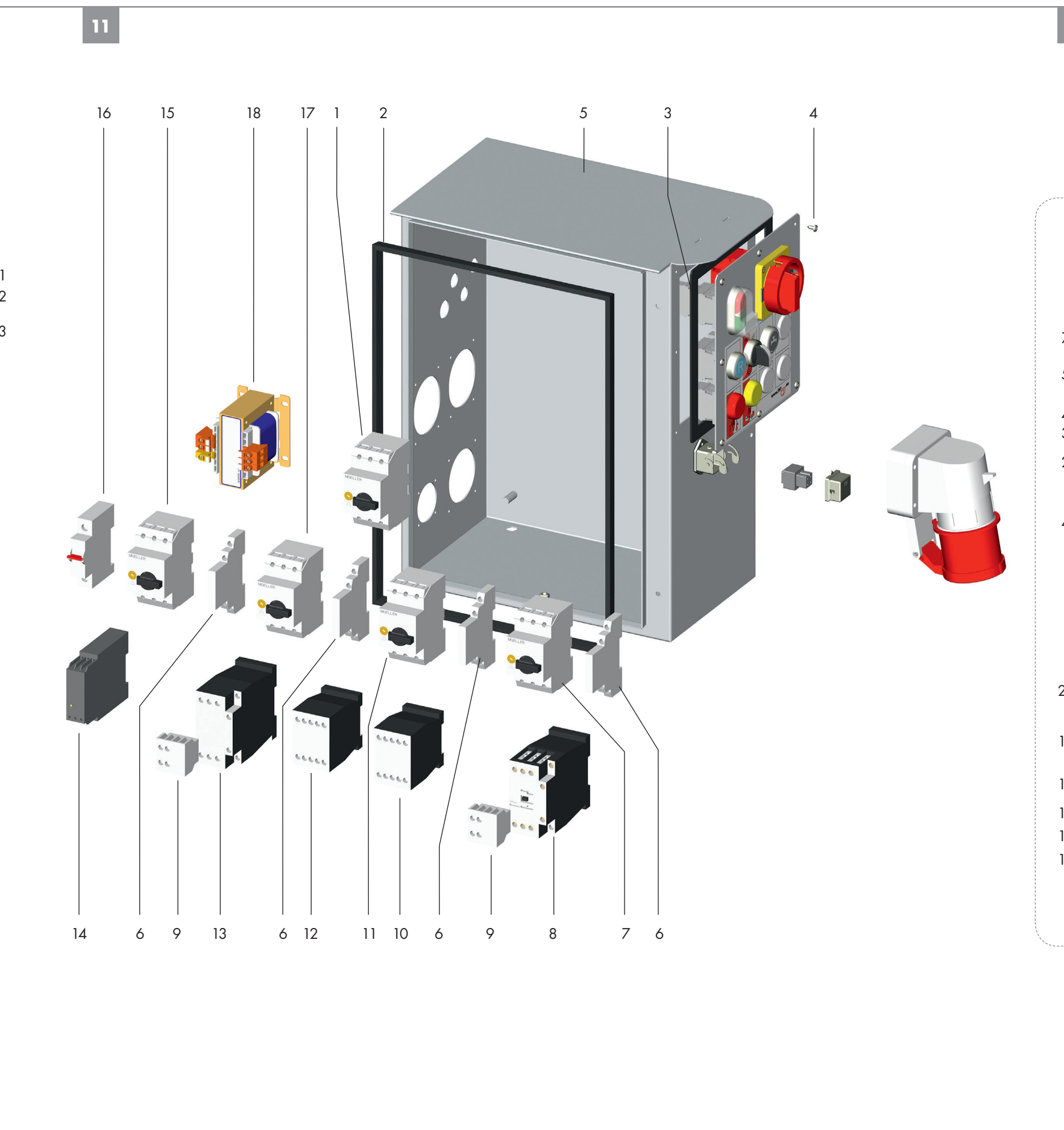
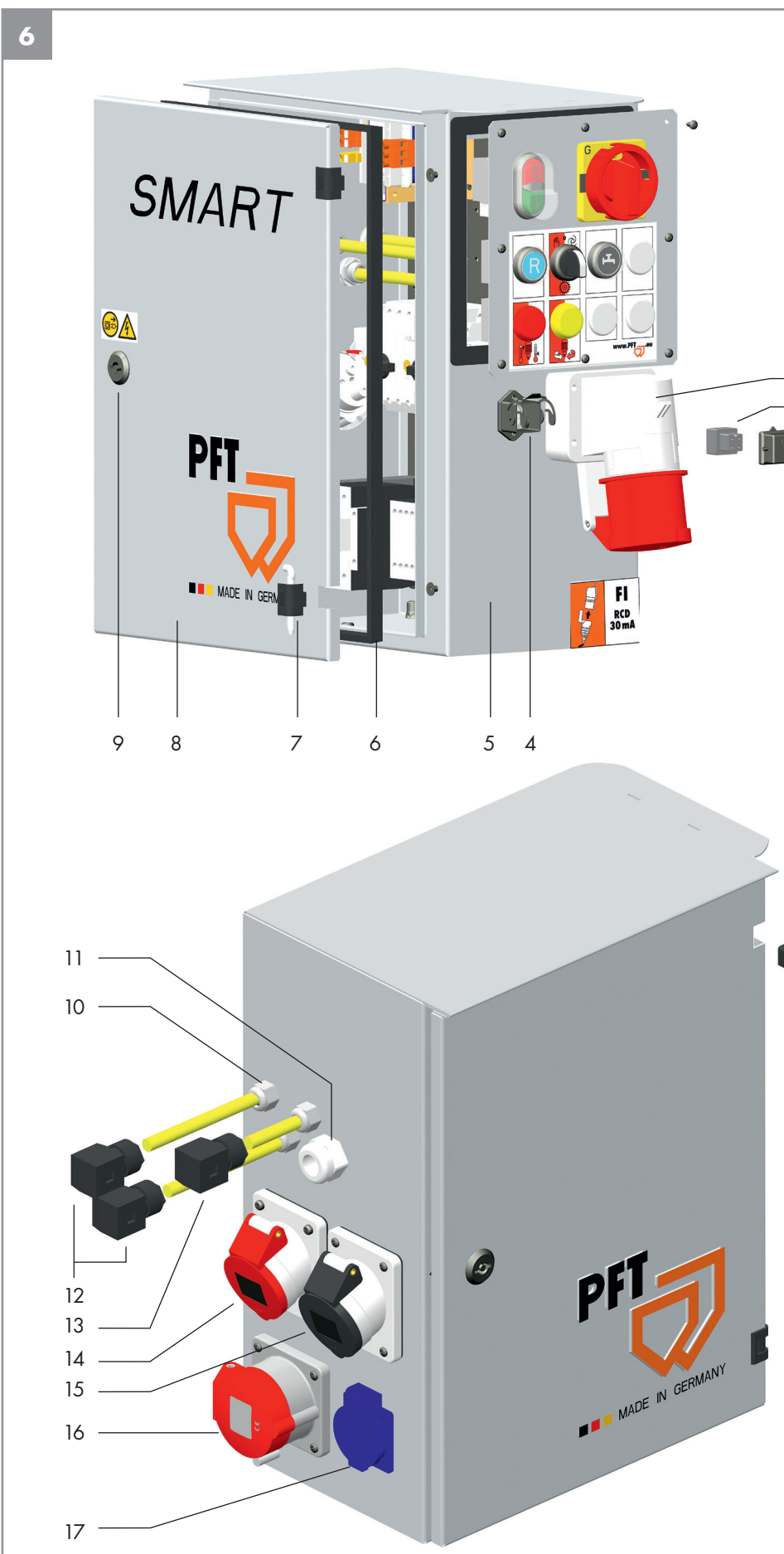
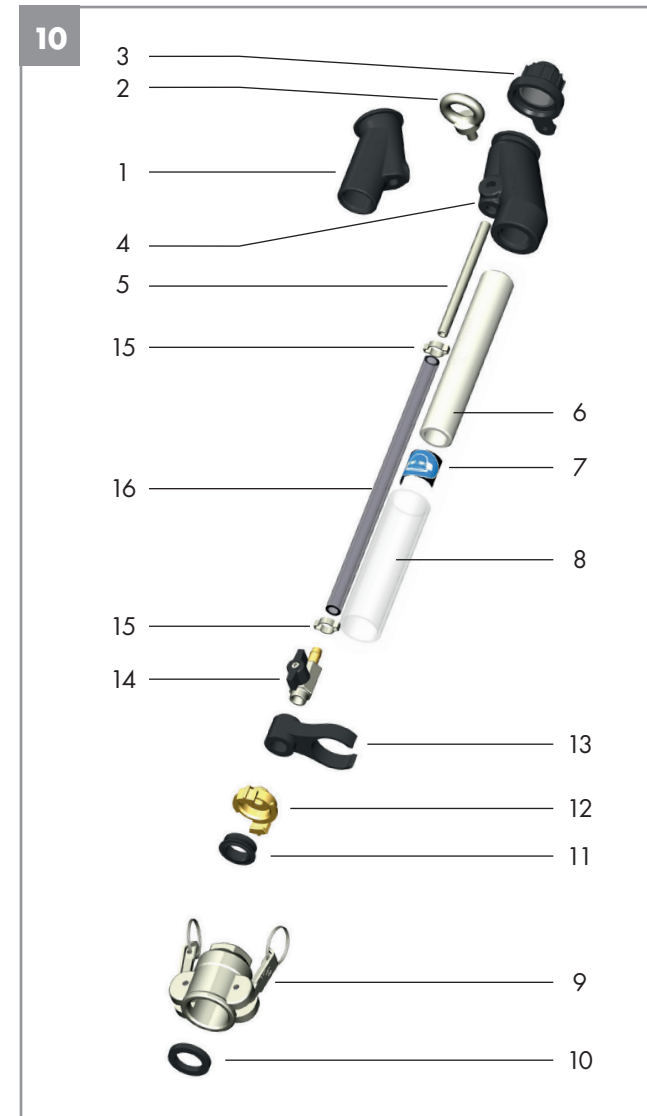
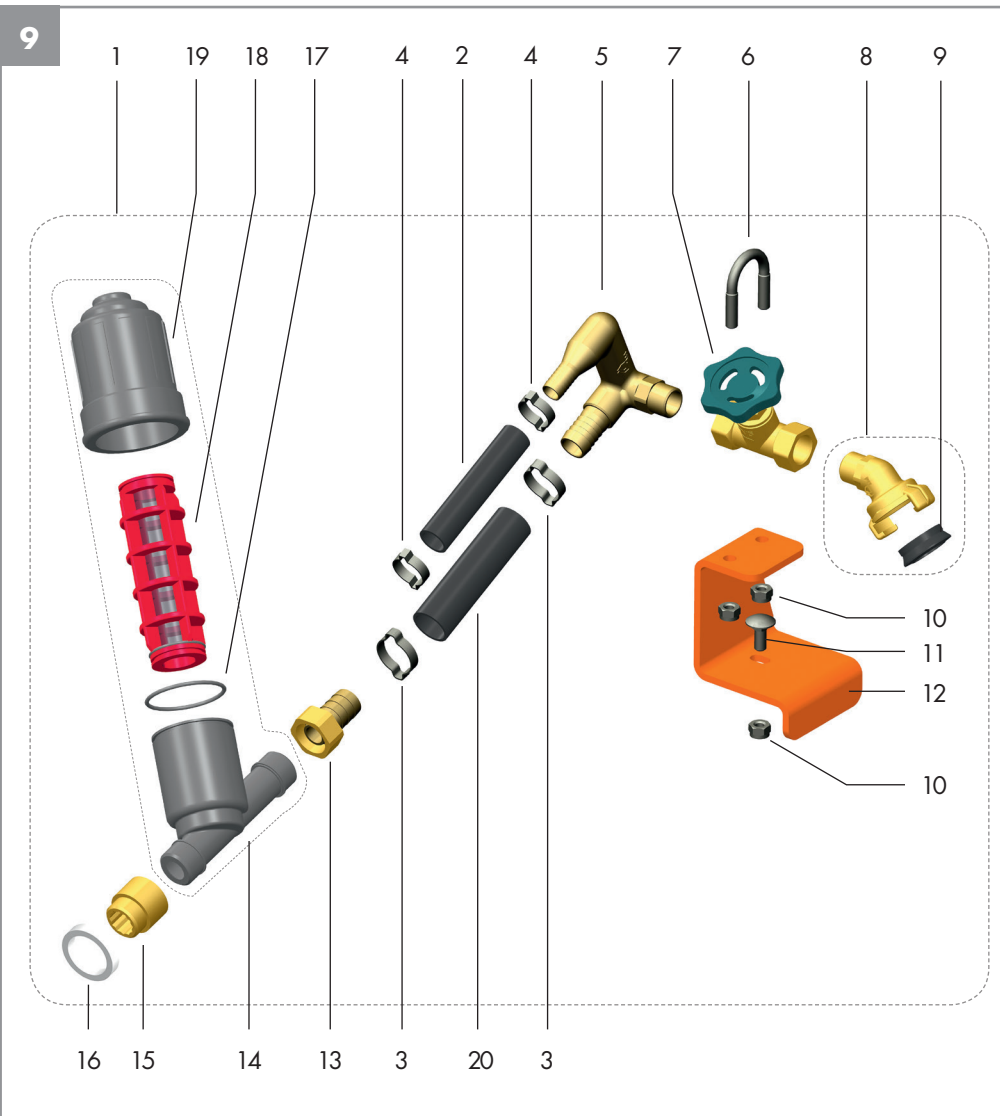
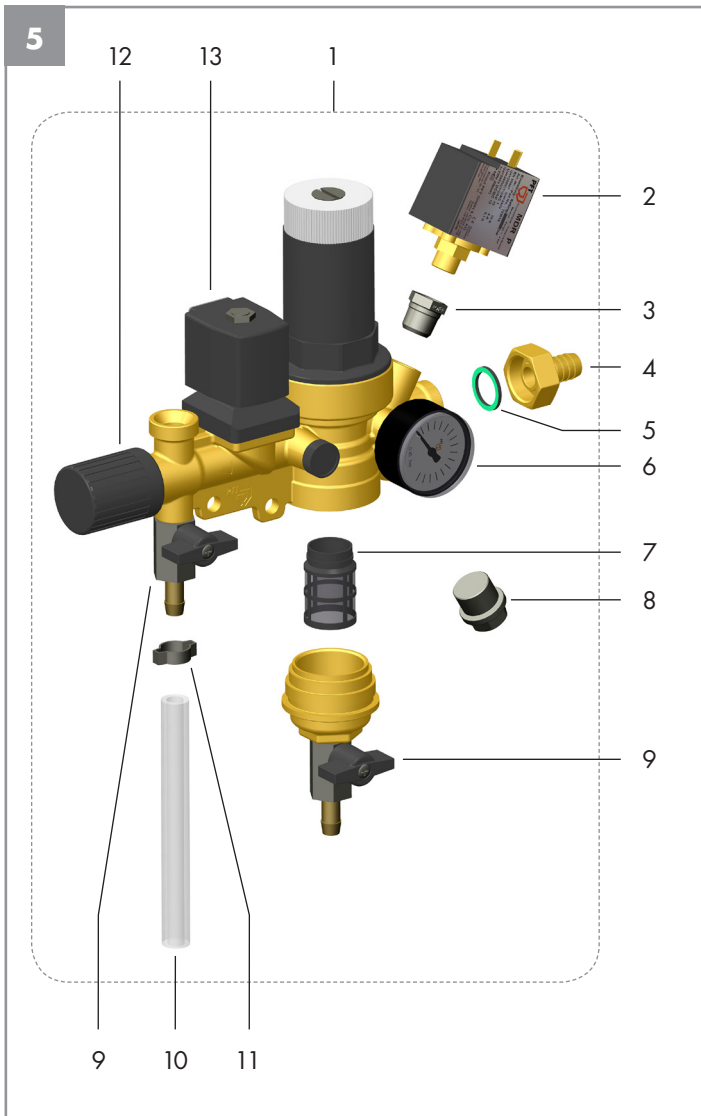
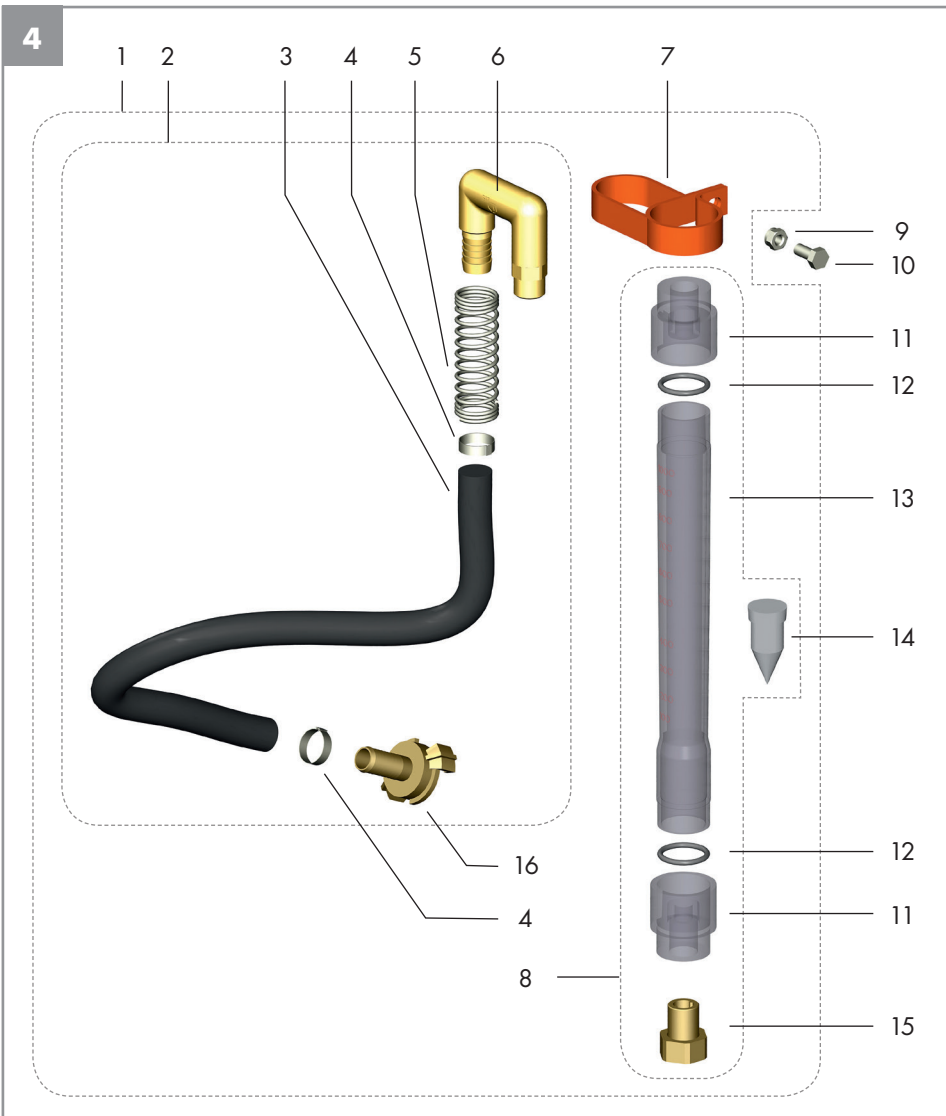
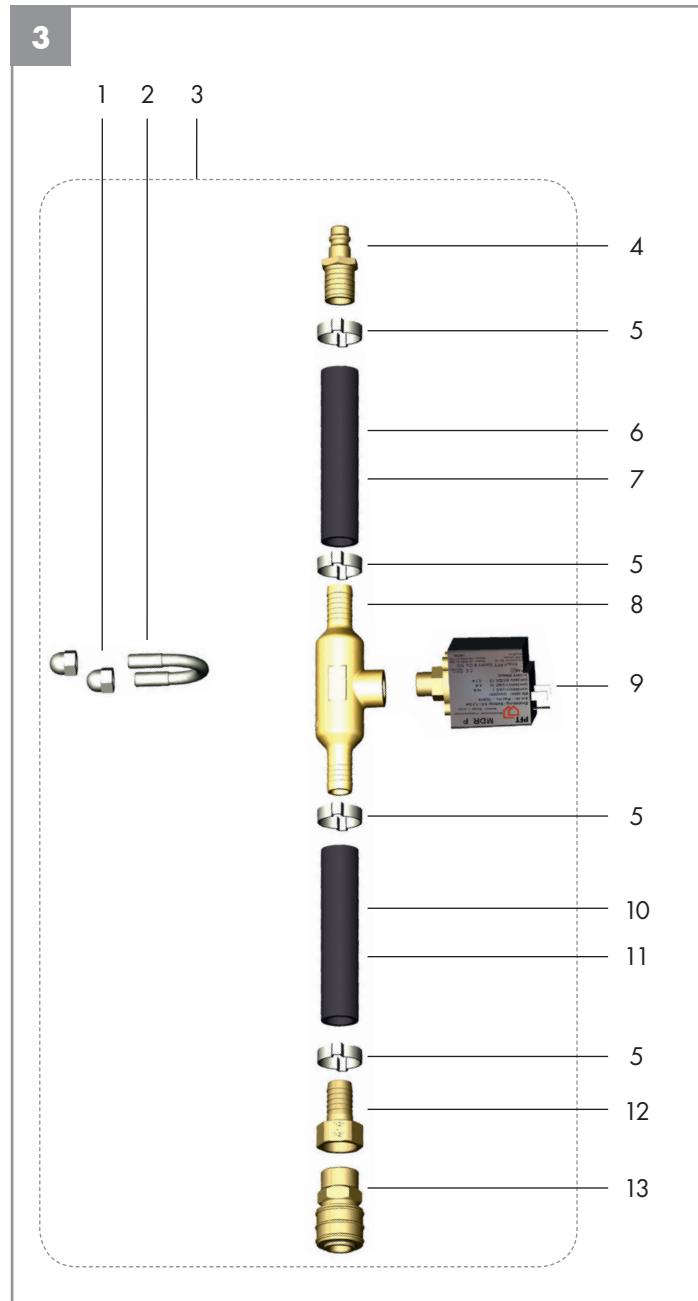
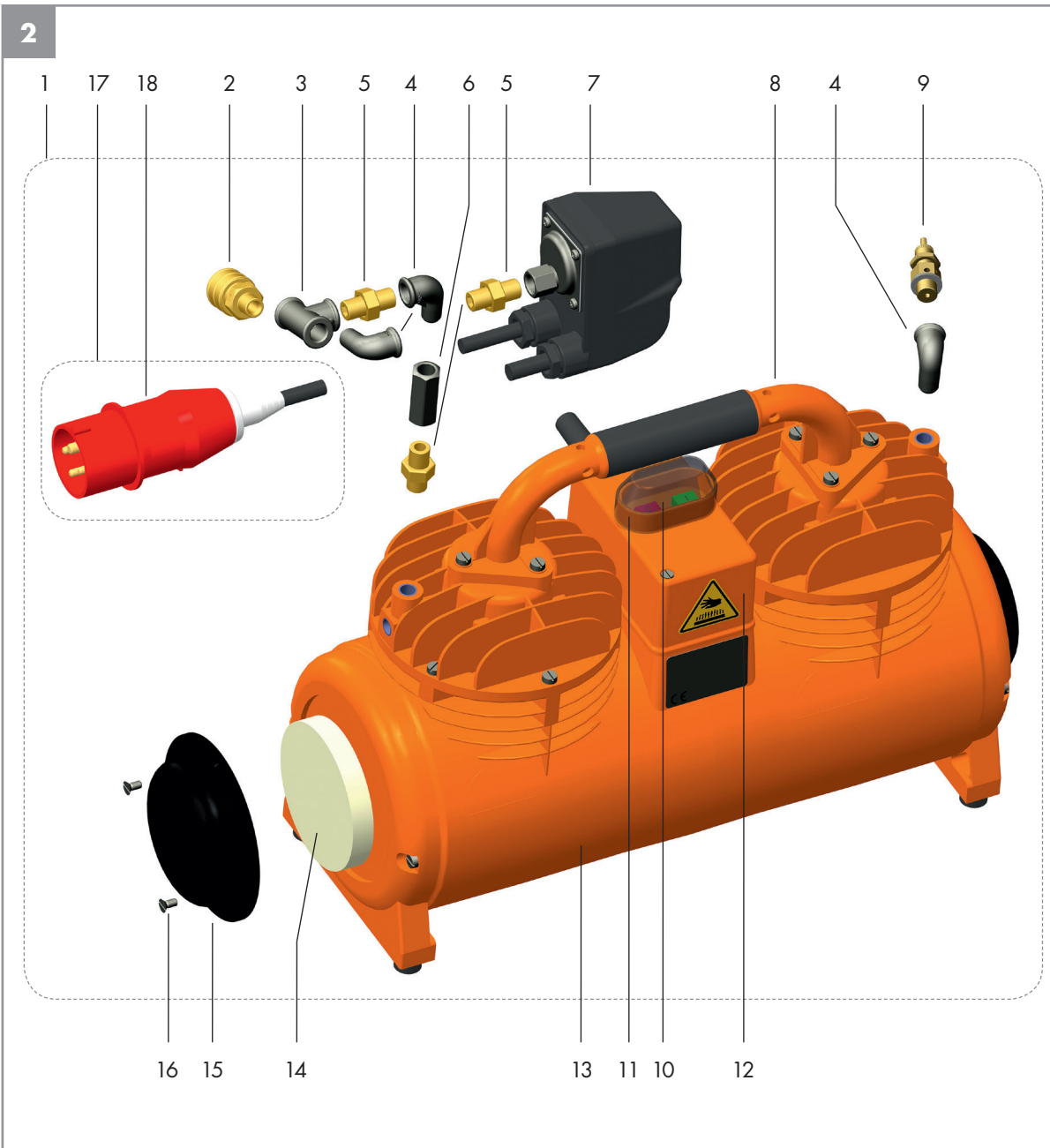
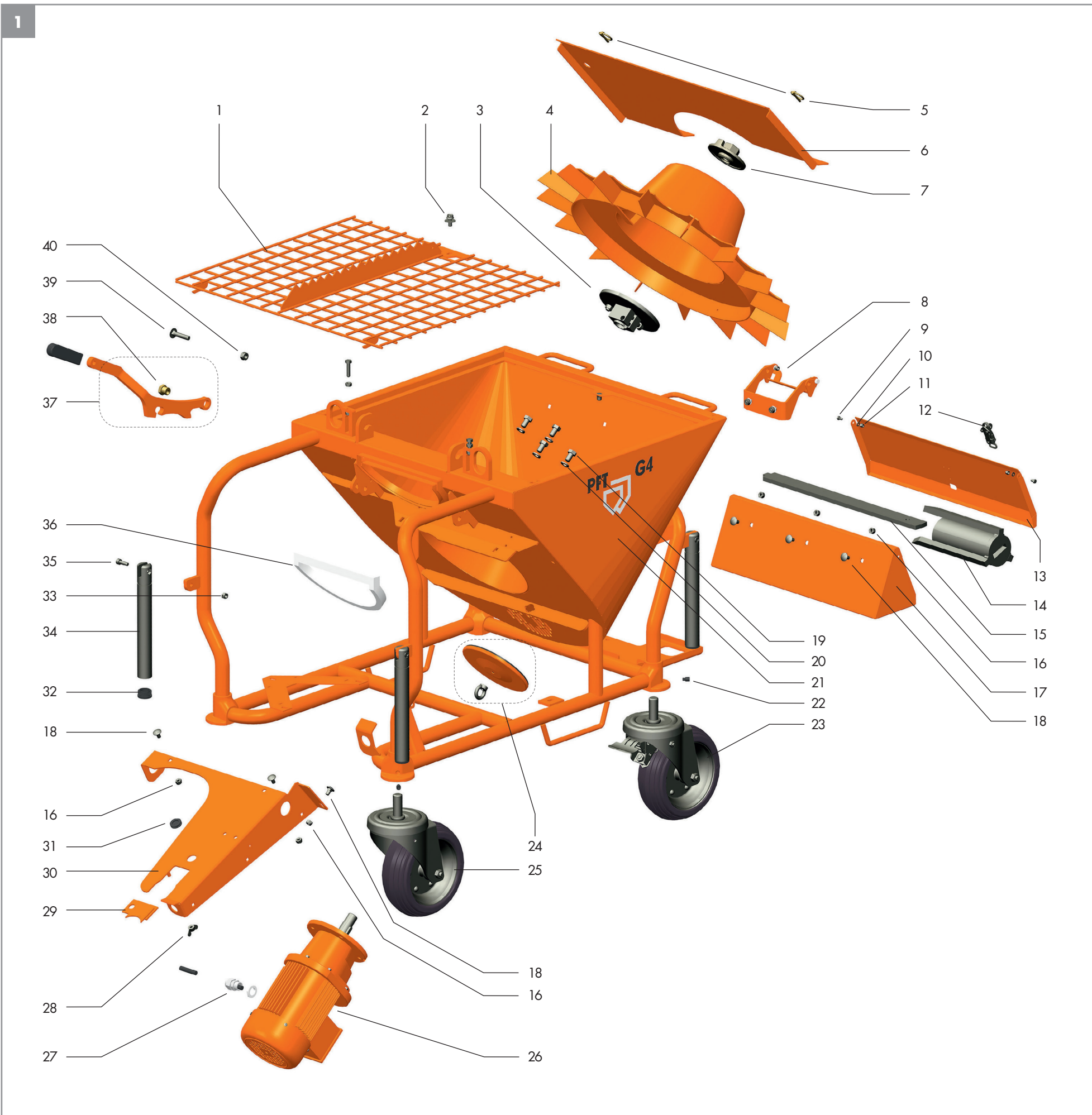
Poz.	Pjesë nr.	Përshkrim
1	00 42 59 75	Lidhja e ujit me sahat uj 100-1.000 l/orë
2	00 17 22 50	Ndërra e tubit, e plotë
3	20 21 35 00	Zorra e ujërave DN12 - 580 mm
4	00 05 91 96	Kapësjë e zorrës
5	00 25 47 33	Mbrojtja e zorrës kundër përdredhjes
6	00 17 22 49	Lidhja U
7	20 10 26 11	Mëngës
8	20 18 30 00	Sahat uj 100-1.000 l/orë
9	20 20 72 00	Dadoja e sigurisë M8
10	20 20 41 00	Vidhë gjiashëkëndore M8
11	20 18 33 10	Rubineti ndërkohë me regjulator
12	20 18 32 00	Uzorrë
13	20 18 31 00	Tub plastik 100-1.000 l/orë
14	20 18 34 00	Kon
15	20 20 31 05	Rubinet me regjulator 1/2"
16	20 20 15 00	Lidhëse Geka 1/2"

### 5 Bllok kolektorit 42V

Poz.	Pjesë nr.	Përshkrim
1	00 42 24 74	Bllok kolektorit, i plotë
2	00 15 30 16	Çelës presioni 1,9/2,2 bar
3	20 20 51 12	Rubineti ndërkohë me regjulator
4	00 06 88 93	Gryka e zorrës
5	20 15 60 10	Uzorrë vulozës prej fibre
6	00 01 99 13	Matës presioni 0-16 bar
7	20 15 60 00	Ekrani i reduktorit të presionit
8	20 20 98 80	Vidhë lidhëse
9	20 21 53 03	Ventili me toph 1/4"
10	00 04 77 19	Sekcioni i zorrës
11	20 20 26 10	Kapësjë e zorrës
12	00 04 04 26	Manikola e ventilit rregullues
13	00 01 96 06	Ventili solenoid 42V

### 6 Kutia e kontrollit G 4 smart, e jashtme

Poz.	Pjesë nr.	Përshkrim
1	00 00 21 29	Spina e lidhjes CEE 5 x 32A 6h, e kuqe
2	20 42 86 07	Manikola femëre
3	00 10 45 68	Lidhës i treme
4	20 42 86 04	Karkasë e fiksimit
5	00 25 25 28	Karkasë bothe
6	00 02 34 95	Profil i vulozës
7	00 29 28 52	Menteshë 180°, e plotë
8	00 25 25 32	Dero G 4 smart
9	00 29 28 53	Bllokimi
10	00 04 11 41	Lidhëse me vidhë Skintop M16
11	00 04 11 27	Lidhëse me vidhë Skintop M20
12	00 02 20 64	Spina, çelësi i presionit
13	00 20 67 39	Spina e ventilit solenoid
14	20 42 66 10	Fole e montuar në panel CEE 4 x 16A 6h, e kuqe
15	00 02 20 66	Fole e montuar në panel CEE 4 x 16A 7h, e ze
16	00 00 85 18	Fole e montuar në panel CEE 7 x 16A 6h, e kuqe
17	20 42 72 00	Fole e montuar në panel Schuko



### 7 Tub gome për përzierje dhe tub për përzierje

Poz.	Pjesë nr.	Përshkrim
1	00 13 08 92	Motor me ingranazhe 5,5 kW, 385 rpm SK25
2	00 43 09 46	Motor me ingranazhe 5,5 kW, 400 rpm ZF21
3	20 10 08 01	Kapësjë me cilindër të shpëtit
4	20 20 78 01	Vidhë gjiashëkëndore M8
5	20 20 78 05	Vidhë gjiashëkëndore M8
6	00 24 90 54	Pllakë deflektuese
7	20 10 10 10	Boshi kryesor
8	20 10 12 02	Bulon me menteshë
9	00 23 96 99	Flanxhë e pjerët
10	20 10 20 01	Tub mbrojtës
11	00 53 96 72	Boshi përzierës BIONIK
12	00 28 04 70	Tub përzierës me flanxhë të adaptueshme
13	20 20 16 50	Mbulosë e verber
14	20 20 11 00	Lidhëse Geka 1"
15	20 20 99 21	Dado qafore M16
16	20 10 42 30	Uzorrë
17	00 08 94 32	Flanxha e thithjes për pompën D
18	20 20 99 20	Dado gjiashëkëndore M16
19	00 23 79 08	Rotor D 6-3
20	20 11 87 80	Shufër lidhëse
21	00 00 88 62	Stator TWISTER D 6-3
22	00 46 76 69	Flanxha presioni për pompën D
23	20 20 05 00	Leve me gungë
24	00 00 10 16	Kunjt druri
25	00 10 74 58	Motiv femëre e lidhjes 35
26	00 09 09 88	Motiv i presionit të llogarit 0-100 bar
27	20 20 07 12	Guarnicioni i pjesës femëre 35
28	00 15 52 41	Flanxha e thithjes për pompën D
29	00 19 52 32	Tub përzierës gome
30	20 20 17 00	Guarnicion
31	20 20 09 10	Lidhëse Geka 3/4"
32	00 28 04 68	Tub përzierës G 4 pa dorezë dhe flanxhë të adaptueshme
33	20 10 09 00	Guarnicioni i tubit përzierës
34	00 52 14 10	Mbështetëse BIONIK
35	00 40 31 95	Kablloja e lidhjes e motorit CEE 7 x 16A
36	00 46 76 31	PN për flonxhin e presionit
37	00 09 94 53	Pjesa mashkullore e lidhjes 25
38	20 11 55 10	Stator D 6-3 wf
39	00 28 04 71	Tub përzierës G 4 pa dorezë dhe me flanxhë të pompës D

### 8 Pompë ndihmëse e presionit të ujit

Poz.	Pjesë nr.	Përshkrim
1	00 47 44 41	Dadoja e tubit
2	00 43 28 11	Shpërndarës për pompën ndihmëse të presionit
3	20 19 04 10	Lidhëse me vidhë e zorrës
4	20 21 52 00	Rubinet
5	20 20 09 00	Lidhëse Geka 1/2"
6	20 20 17 00	Guarnicioni i lidhësës Geka
7	00 05 91 96	Kapësjë e zorrës
8	20 19 04 43	Lidhëse me vidhë e zorrës
9	00 02 36 41	Kapësjë e zorrës
10	20 20 37 75	Gryka e zorrës 3/4"
11	00 25 73 87	Shtë
12	00 03 58 97	Zgjidhja e rubinetit
13	00 27 18 27	Disk ndorës
14	20 20 63 23	Vidhë me kokë në formë pjete
15	00 49 34 81	Pompë ndihmëse për presionin e ujit AV 1000 400 V

Poz.	Pjesë nr.	Përshkrim
16	00 42 12 09	Kablloja e lidhjes së motorit
17	00 49 35 13	Pompë uj si pompë ftohëse AV 1000
18	00 58 42 82	Armatura për karkasën e pompës
19	00 50 38 03	Zorra e ujërave DN12 - 165 mm
20	00 61 19 92	Zorra e ujërave DN19 - 120 mm
21	00 27 19 87	Ventili me toph 1/8"
22	20 56 53 27	Uzorrë vulozës prej bakri
23	20 20 72 00	Dadoja e sigurisë M8
24	20 20 93 13	Rondelë B 8.4
25	00 49 20 84	Mbështetëse për motorin
26	20 20 78 10	Vidhë gjiashëkëndore M8
27	00 23 28 58	Vidhë cilindrike M6
28	00 25 73 87	Pompë ndihmëse për presionin e ujit AVO 500 400 V

Poz.	Pjesë nr.	Përshkrim
29	20 21 35 03	Zorra e ujërave DN12 - 170 mm
30	00 26 33 23	Kablloja e lidhjes së motorit
31	00 04 35 57	Zorra e ujërave DN19 - 250 mm
32	20 20 62 00	Dadoja e sigurisë M6
33	20 20 93 00	Rondelë A 6.4
34	20 20 72 00	Dadoja e sigurisë M8
35	20 20 93 13	Rondelë B 8.4
36	00 25 09 43	Mbështetëse për pompën ndihmëse të presionit
37	00 11 13 19	Pompë uj për rrëtim e presionit AVO 500
38	20 20 71 03	Vidhë gjiashëkëndore M6

### 9 Mbështetëse për rubinetin

Poz.	Pjesë nr.	Përshkrim
1	00 40 13 43	Mbështetëse për rubinetin, e plotë
2	00 42 24 95	Zorra e ujërave DN12 - 310 mm
3	00 02 36 41	Kapësjë e zorrës
4	00 05 91 96	Kapësjë e zorrës
5	00 58 87 66	Shpërndarës këndor
6	20 20 99 85	Hark rumbullak prej çeliku M8
7	20 21 52 00	Rubinet 1/2"
8	00 14 75 67	Lidhëse Geka 1/2"
9	20 20 17 00	Guarnicioni i lidhësës Geka
10	20 20 72 00	Dadoja e sigurisë M8
11	20 20 63 23	Vidhë me kokë në formë pjete M8
12	00 40 13 45	Mbështetëse për rubinetin
13	20 20 37 75	Gryka e zorrës 3/4"
14	00 25 73 87	Shtë
15	00 03 58 97	Zgjidhja e rubinetit
16	00 27 18 27	Disk ndorës
17	00 43 20 24	Uzorrë
18	00 42 21 46	Shtë - ekrani i filtrit 1/2"   3/4"
19	00 42 21 45	Mbulosa e filtrit
20	00 42 24 97	Zorra e ujërave DN19 - 390 mm

### 10 Fiksuesit e spërkatjes

Poz.	Pjesë nr.	Përshkrim
1	00 07 32 36	Koka e spërkatjes, e përkulur
2	20 20 99 80	Vidhë unazore M10
3	20 19 09 00	Kapaku i spërkatjes F14
4	00 13 68 27	Koka e spërkatjes, e drejtë
5	20 19 01 00	Tubi i grëritës së ajrit
6	20 19 19 00	Tubi i filetuara
7	00 07 56 89	Etiketë
8	00 07 45 13	Zorra PVC
9	20 19 02 00	Pjesa femëre e lidhjes 25
10	20 19 06 00	Guarnicion
11	20 20 17 00	Guarnicion Geka
12	20 20 10 00	Lidhëse Geka 3/8"
13	20 19 02 00	Mbështetëseja e fiksimit
14	20 19 03 20	Ventili me toph 3/8"
15	20 20 26 10	Kapësjë e zorrës
16	20 19 05 10	Sekcioni i zorrës

### 11 Kutia e kontrollit G 4 smart, e brendshme

1	00 04 25 99	Çelësi mbrojtës i motorit 0,63-1A
2	00 02 34 95	Profil i vulozës
3	00 03 18 74	Guarnicioni për panelin e çelësit
4	00 02 33 10	Vidhë prej filete metalike 3,9 x 16
5	00 25 25 28	Karkasë bothe
6	00 02 14 01	Kontakt ndihmës
7	00 04 26 02	Çelësi mbrojtës i motorit 10-16A
8	00 08 42 25	Kontaktori i ndërprerjes së ajrit DIL M17-10
9	00 08 52 93	Çelësi ndihmës
10	00 08 42 23	Kontaktori i ndërprerjes së ajrit DIL M9-10
11	00 04 26 01	Çelësi i mbrojtjes së motorit 1,6-2,5A
12	00 08 42 23	Kontaktori i ndërprerjes së ajrit DIL M9-10
13	00 08 42 26	Kontaktori i ndërprerjes së ajrit DIL M25-10
14	20 45 27 51	Rulapja e renditjes së kabllo
15	00 04 26 02	Çelësi mbrojtës i motorit 10-16A
16	00 23 37 71	Çelësi automatik C 2A
17	00 04 26 00	Çelësi i mbrojtjes së motorit 1-1,6A
18	00 26 13 76	Transformatori i kontrollit