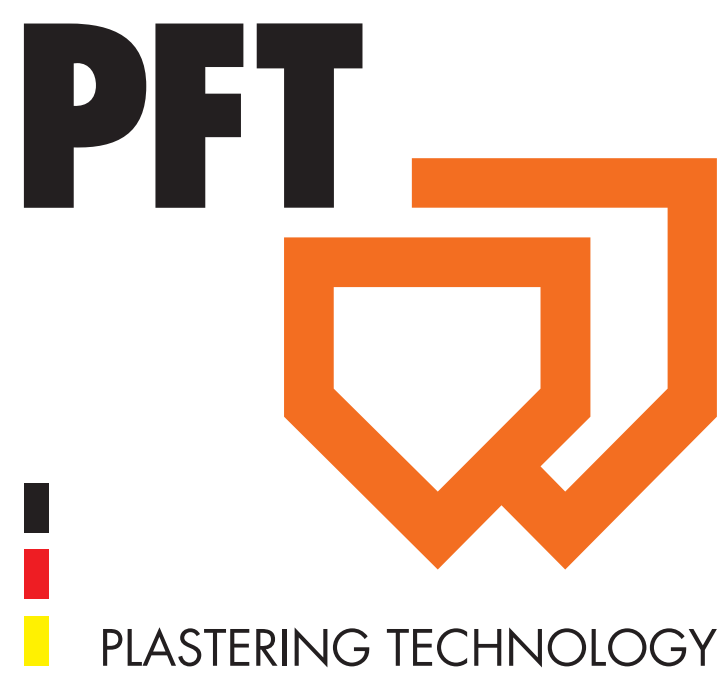




PFT G 4 smart

Резервни части



Позиция	Част №	Описание
1	00 23 74 84	Предпазна решетка G 4
2	00 21 45 19	Винт за фиксиране
3	20 10 18 10	Платка за фиксиране на звездното колело
4	00 23 98 33	Звездно колело
5	20 10 10 10	Предпазен вал
6	00 23 90 53	Платка, предотвратяваща натрупването на материал
7	00 07 27 90	Гайка на звездното колело
8	00 24 87 79	Подпора на компресора
9	20 20 71 01	Шестостъпен винт M6
10	20 20 93 00	Шайба A 6.4
11	20 20 62 00	Предпазна гайка M6
12	00 20 04 32	Защелка
13	00 23 75 11	Капак за кулито с инструменти
14	20 10 23 20	Чистач на миксирателната тръба
15	00 53 92 20	Плат за чистач BIONIK
16	20 20 72 00	Предпазна гайка M8
17	00 23 25 08	Кули за инструменти
18	20 20 63 14	Винт с плоска крила глава M8
19	20 20 99 61	Шестостъпен винт M12
20	20 20 91 10	Пружинна шайба B12
21	00 28 16 90	Фунция за материал
22	00 43 48 95	Редукторен шифт
23	00 49 49 14	Колелце със спиратка
24	00 00 26 89	Опор за почистване
25	00 49 49 11	Колелце
26	00 43 80 90	Предпазителен мотор 0.75 kW, 28 rpm ZF20
27	00 58 87 03	Предпазителен мотор 0.75 kW, 29 rpm SK20
28	00 04 11 27	Винтов свединител Skintop M20
29	20 20 58 63	Крилатата гайка M8
30	00 40 61 38	Капак на тръбата за разпределение на винт / въздух
31	00 28 89 92	Капак на тръбата за разпределение на вода / въздух
32	00 29 24 96	Кабелен ръкав
33	00 12 62 99	Щепсел за лампа
34	20 20 72 00	Предпазна гайка M8
35	00 12 62 95	Дръжка за носене
36	00 02 04 09	Цилиндричен винт M8
37	00 44 81 23	Уплътнител на фунията за материал
38	00 45 82 42	Заключваща част
39	00 08 80 29	Баксисмен ръкав
40	00 13 63 35	Винт с плоска крила глава M10
41	20 20 72 10	Предпазна гайка M10

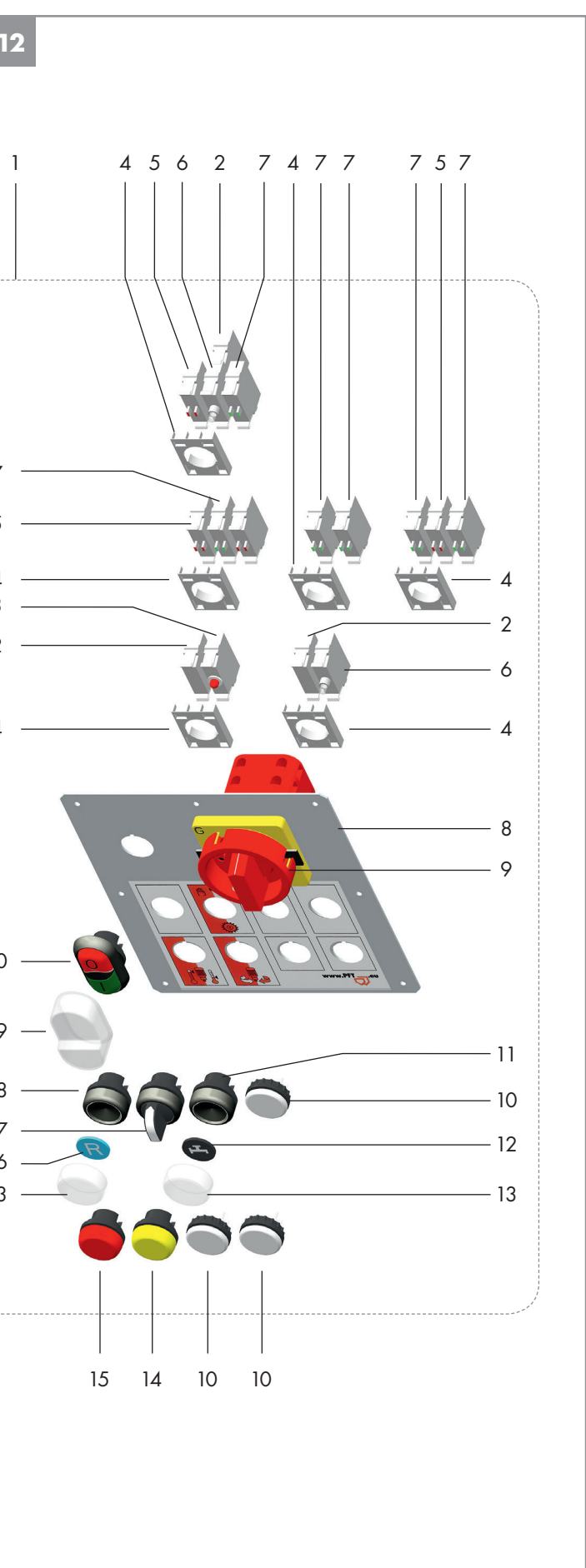
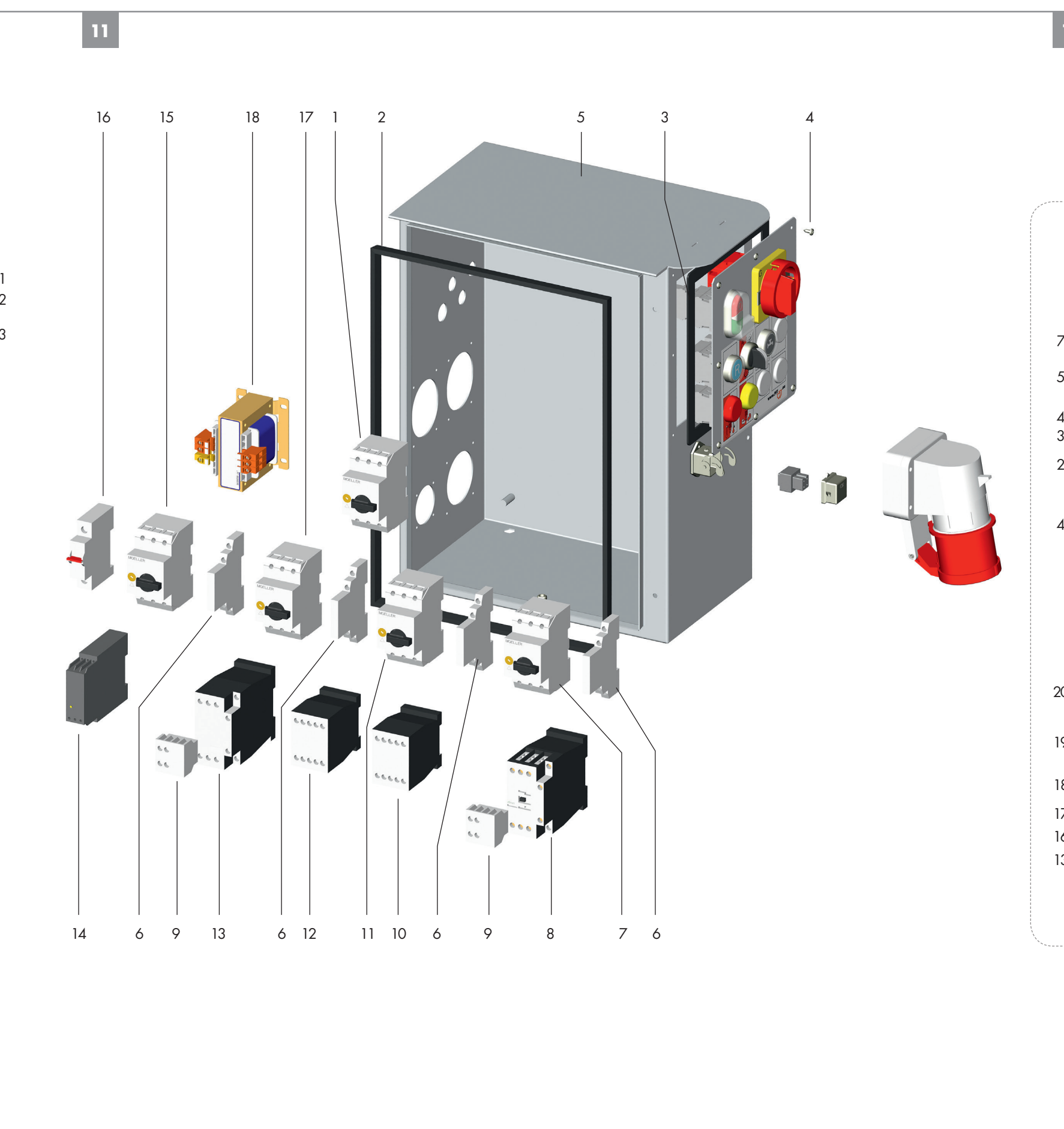
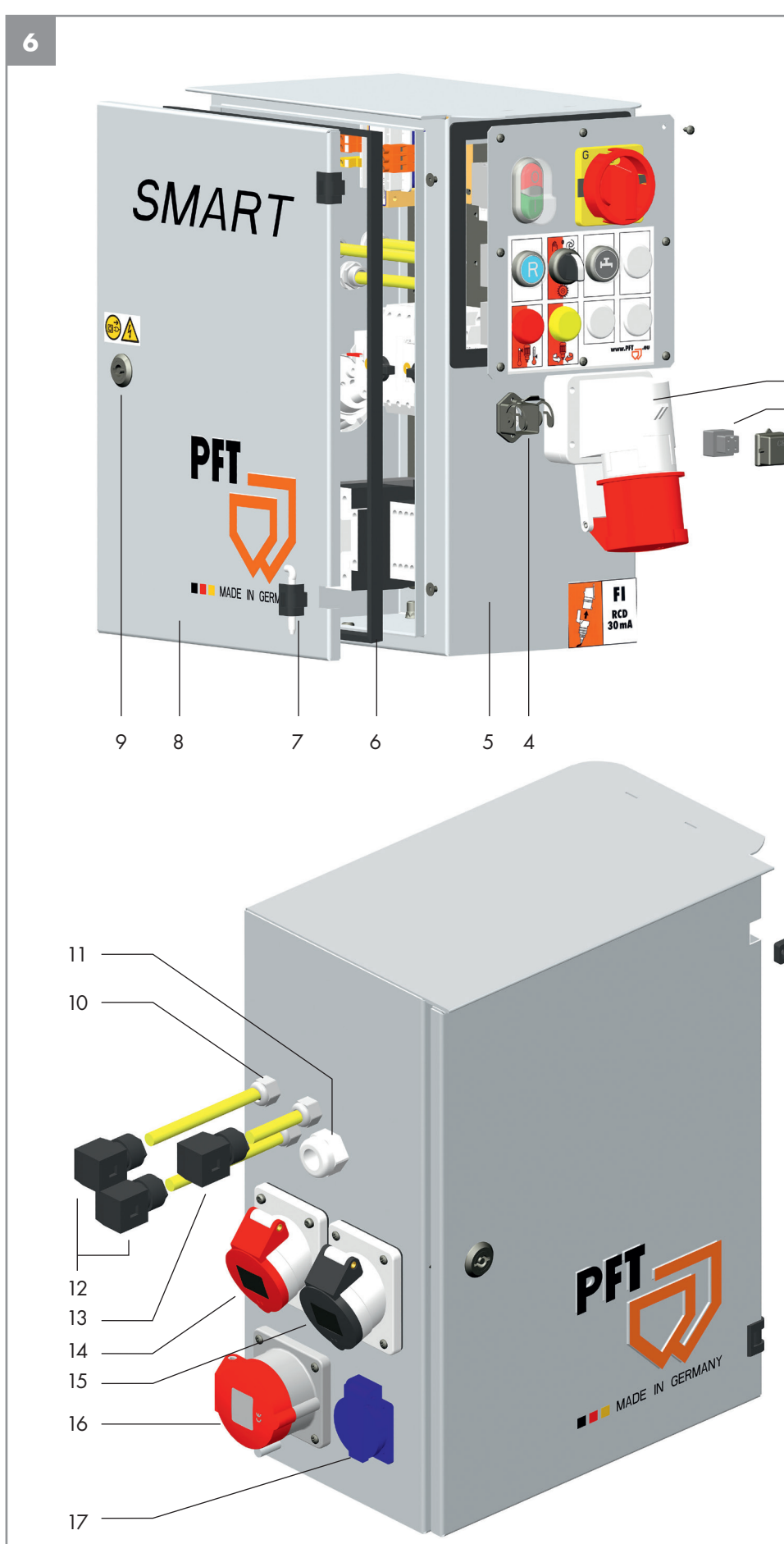
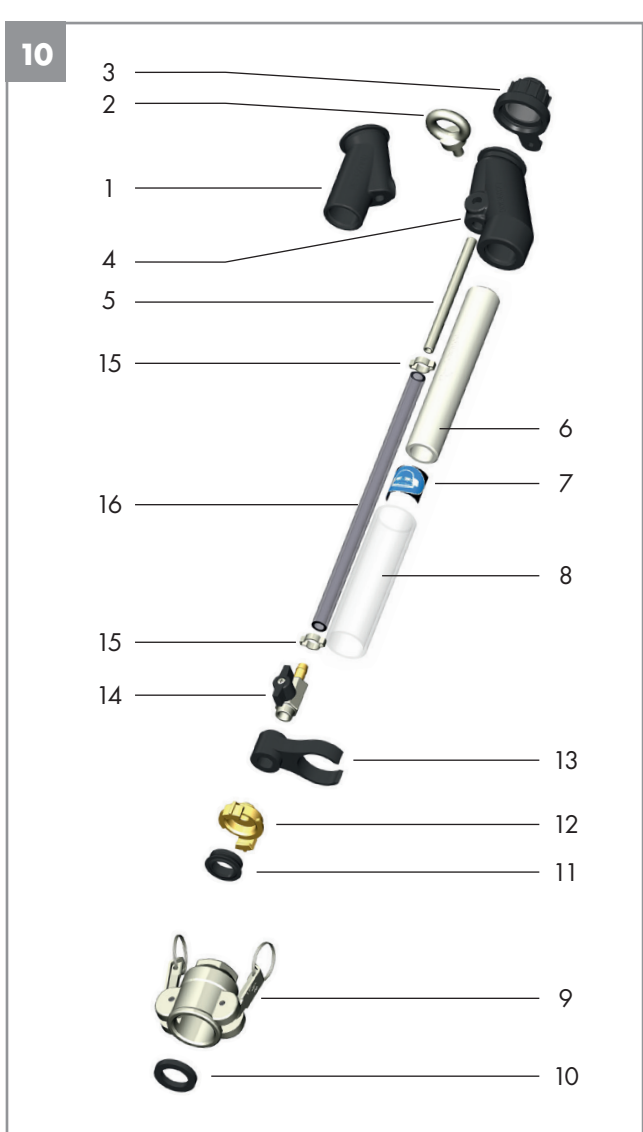
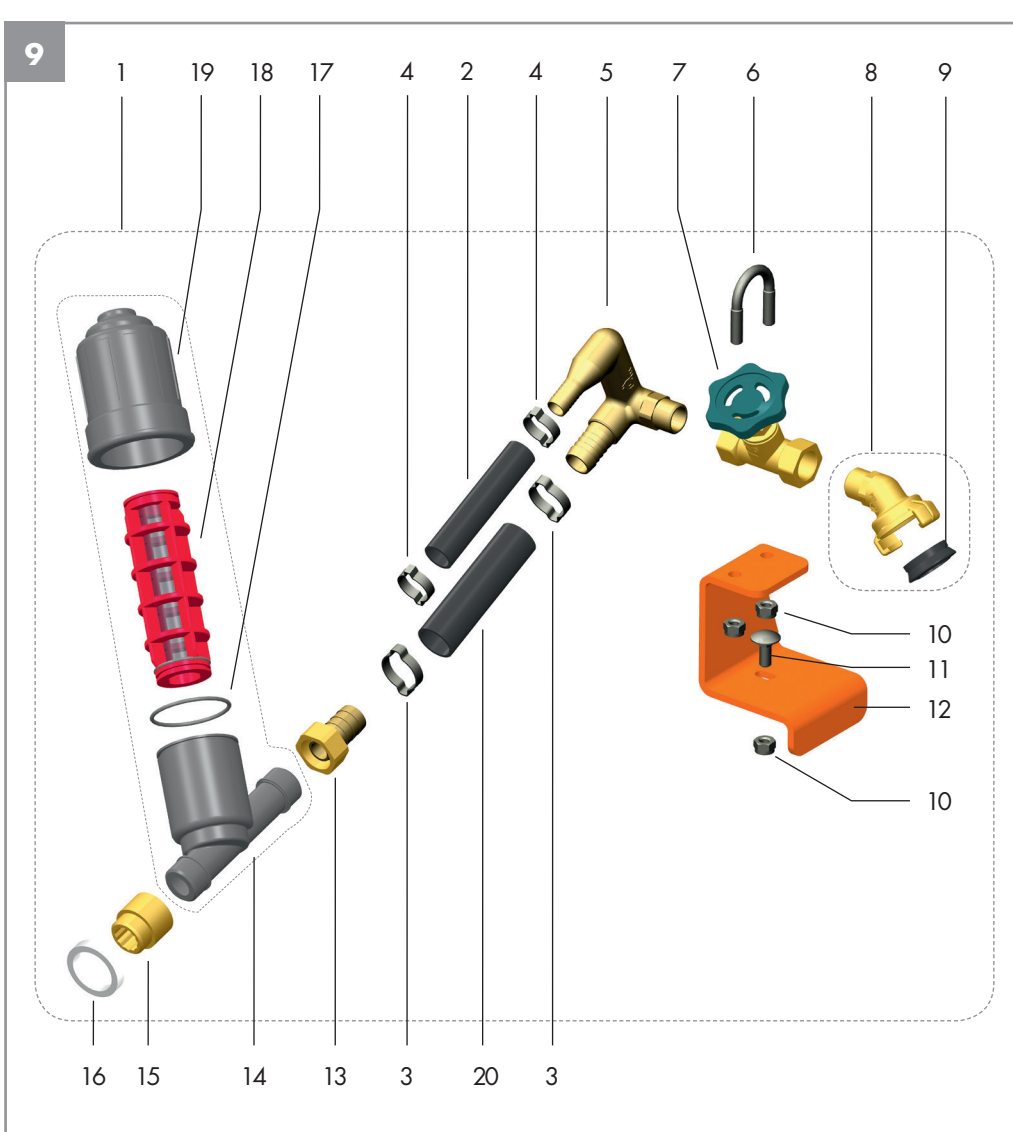
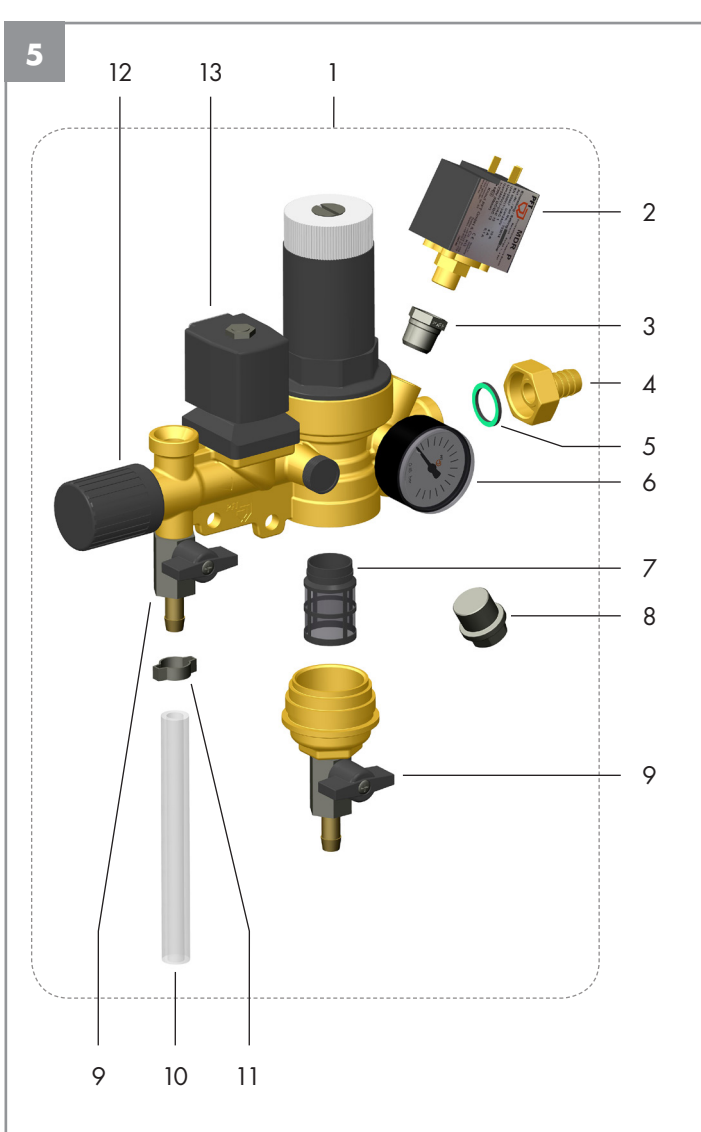
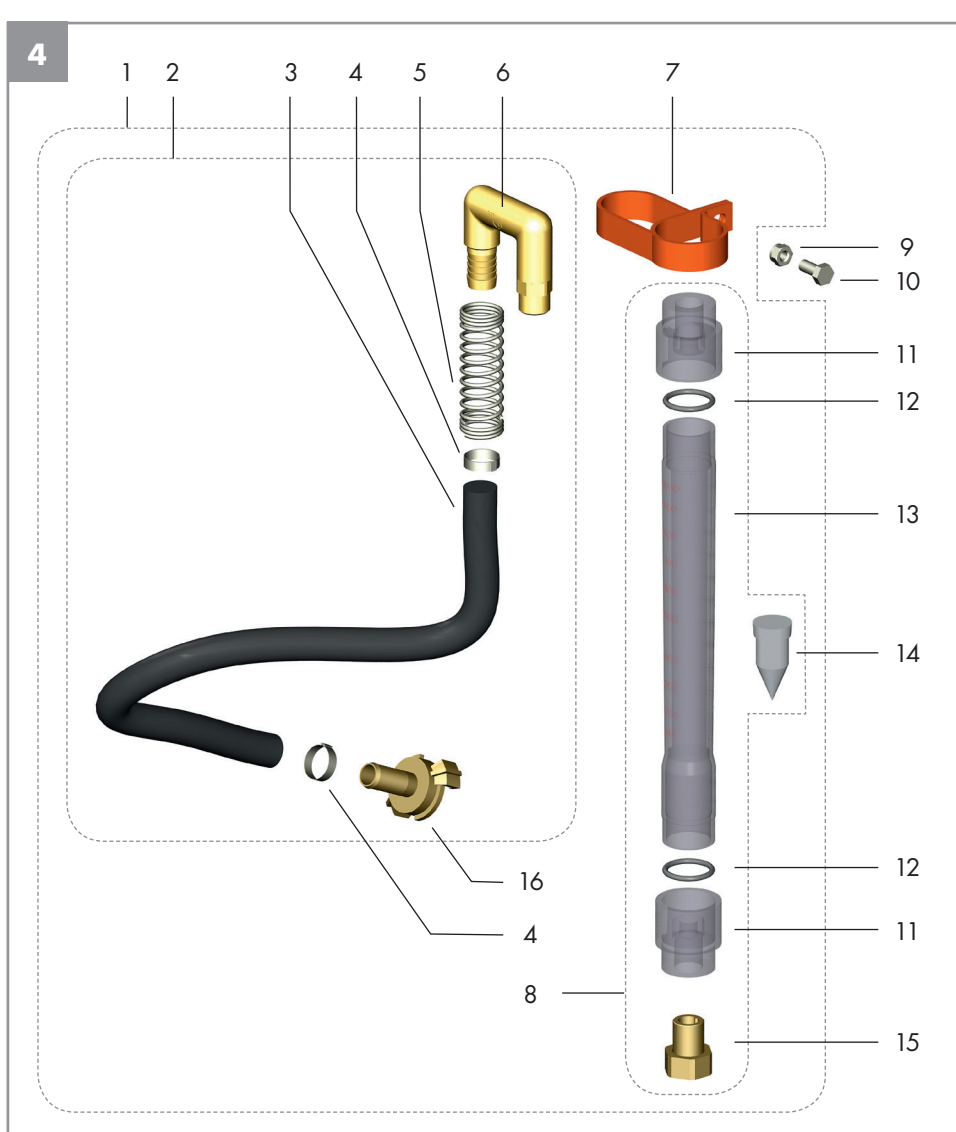
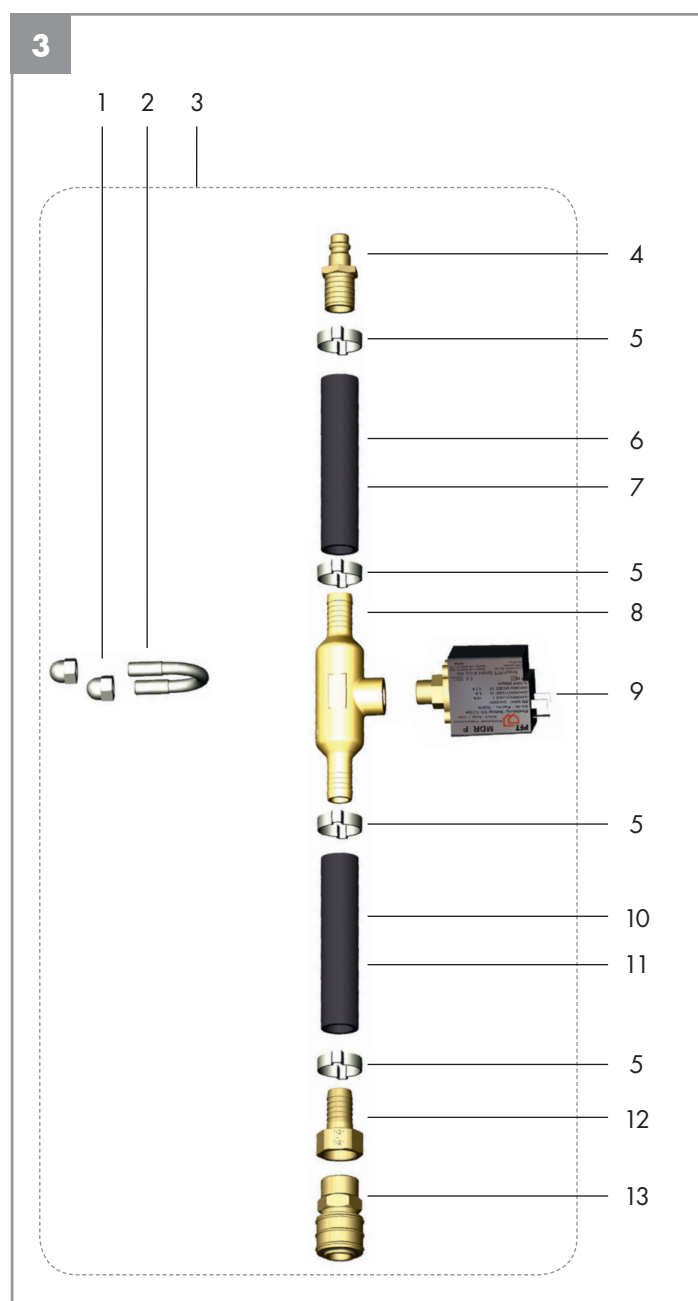
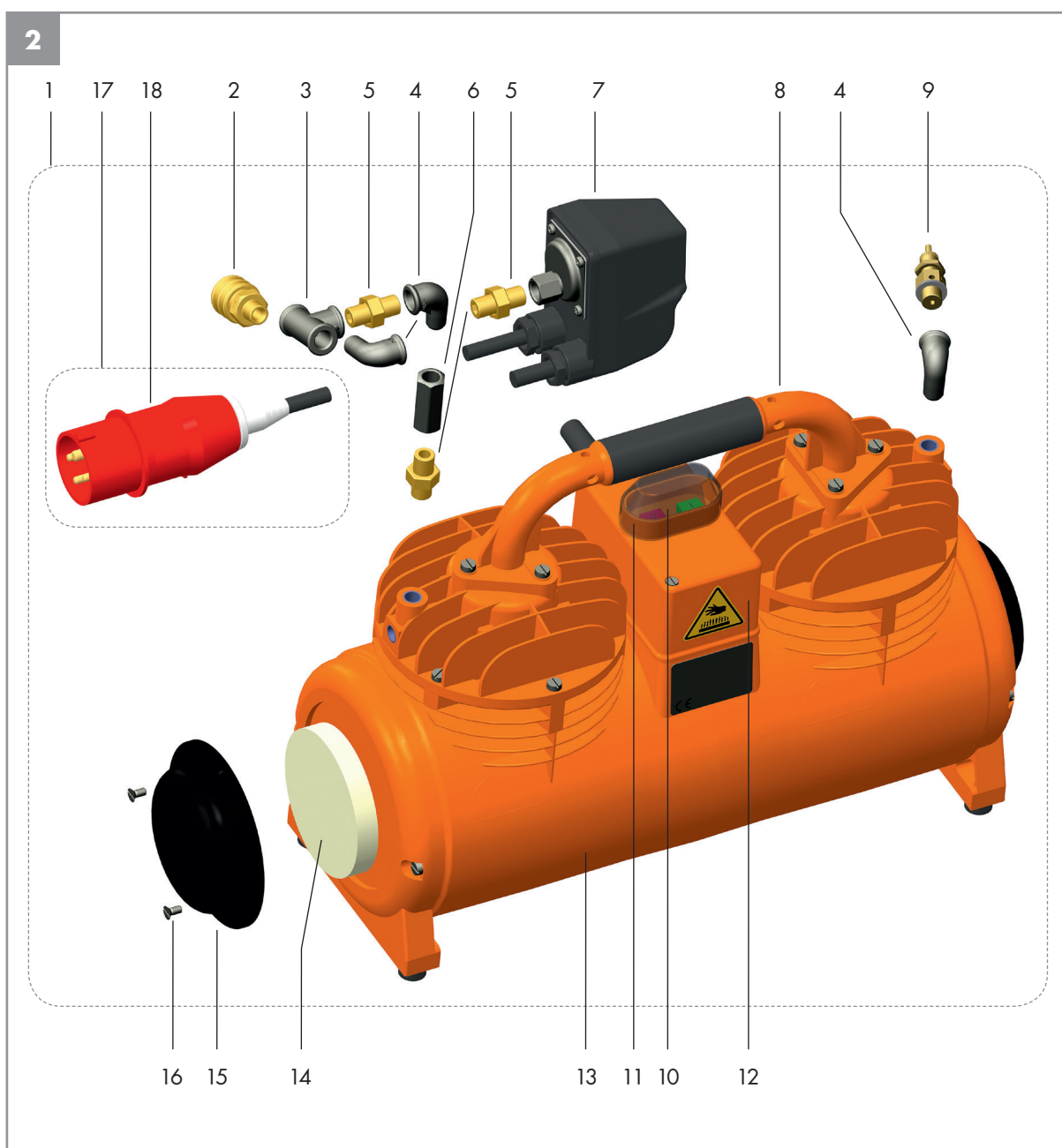
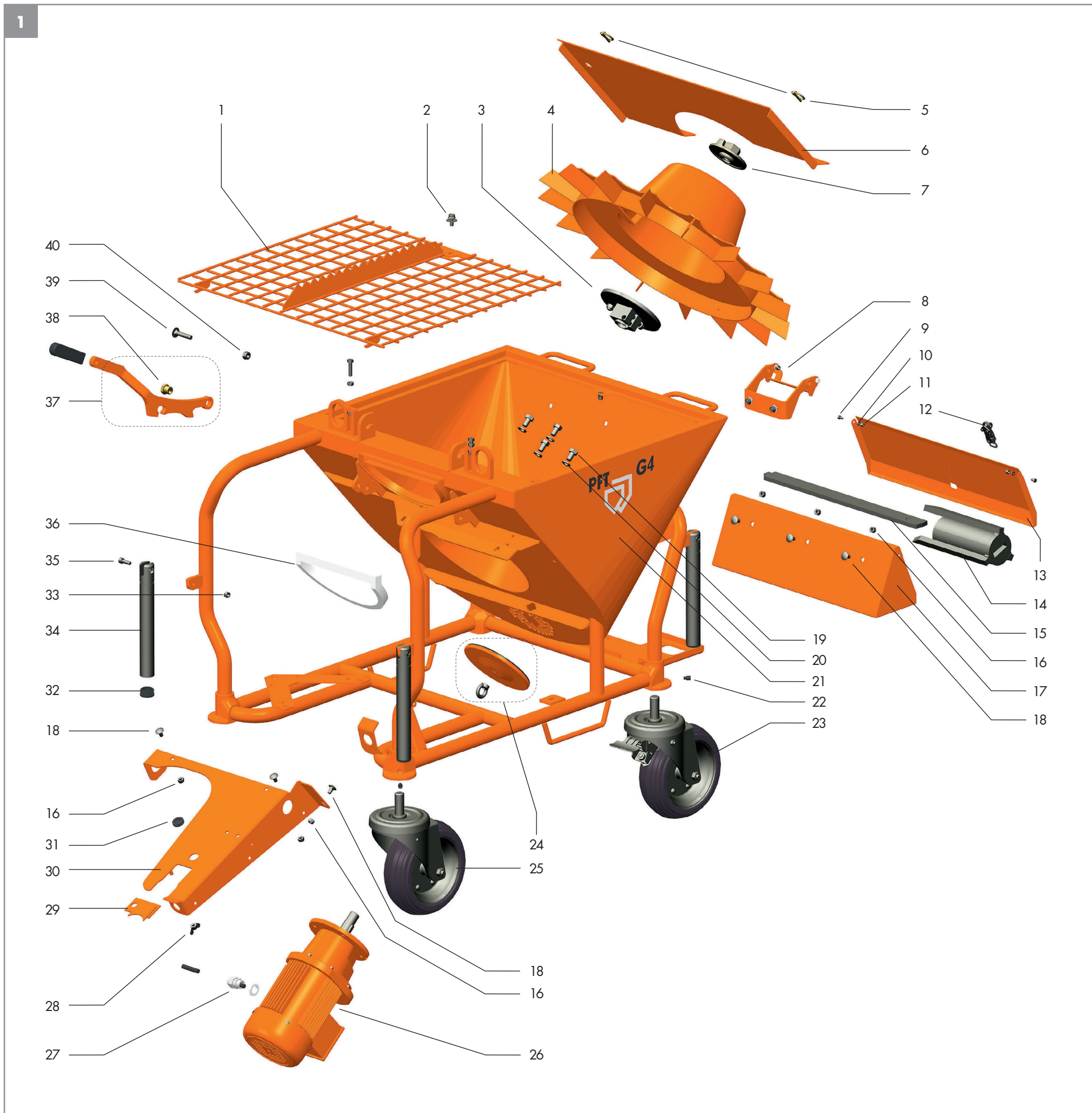
Позиция	Част №	Описание
1	00 41 43 37	Въздушен компресор COMP M-250 Handy с автоматично изключване
2	20 20 20 00	Ево свединител женска част
3	20 20 45 70	Табрична част 1/4"
4	20 20 36 50	Винт 1/4"
5	20 20 37 12	Винтов свединител 1/4"
6	20 21 90 51	Двоен невъзвратен клапан 1/4"
7	20 13 51 10	Превключвател за налягане 1.5 / 2.5 бара
8	20 13 41 00	Дръжка
9	20 13 12 00	Предпазен вентил 3.5 бара
10	20 13 16 10	Платмасова кутия, оцветен
11	20 45 06 10	Превключвател за защита на двигателя 1.6-2.5A
12	20 13 22 20	Капак на превключвателя
13	20 13 00 15	Въздушен компресор COMP M-250 Handy, без автоматично изключване
14	20 13 40 00	Комплект филтри
15	00 01 01 57	Запалител
16	20 20 74 12	Винт с вдлъбната глава M5
17	20 42 41 11	Кабел за свързване на двигателя CEE 4 x 1.6A
18	20 42 79 00	Щепсел CEE 4 x 1.6A, червен

Позиция	Част №	Описание
1	20 20 66 03	Предпазна гайка M8
2	00 44 05 79	Кабелна скоба M8
3	00 53 88 65	Разпределителна тръба за въздух, комплектна
4	20 20 21 00	Ево свединител мъжка част
5	00 05 91 96	Скоба за маркуч
6	00 52 95 52	Маркуч за вода / въздух DN12 - 1.130 mm
7	00 42 79 45	Маркуч за вода / въздух DN12 - 650 mm
8	00 52 12 57	Табрична част 1/2"
9	00 15 30 14	Превключвател за налягане 0.9 / 1.2 бара
10	20 21 35 03	Маркуч за вода / въздух DN12 - 170 mm
11	00 00 24 27	Маркуч за вода / въздух DN12 - 460 mm
12	00 00 93 71	Винтов връзка за маркуч
13	20 20 20 02	Ево свединител женска част

Позиция	Част №	Описание
1	00 42 59 75	Винтов връзка с вадер 100-1000 l/h
2	00 17 22 50	Маркуч, комплектен
3	20 21 35 00	Маркуч за вода / въздух DN12 - 580 mm
4	00 05 91 96	Скоба за маркуч
5	00 52 47 33	Защита срещу запалител на маркуча
6	00 17 22 49	Цялост
7	20 10 26 11	Скоба
8	20 18 30 00	Вадер 100-1000 l/h
9	20 20 72 00	Предпазна гайка M8
10	20 20 61 00	Шестостъпен винт M8
11	20 18 33 10	Редукторен нипел
12	20 18 32 00	Опръстен
13	20 18 31 00	Платмасова тръба 100-1000 l/h
14	20 18 34 00	Конус
15	20 20 31 05	Нипел 1/2"
16	20 20 15 00	Ево свединител 1/2"

Позиция	Част №	Описание
1	00 42 24 74	Тръба за разпределение на водата, комплектна
2	00 15 30 16	Превключвател за налягане 1.9 / 2.2 бара
3	20 20 51 12	Редукторен нипел
4	00 06 88 93	Дио за маркуч
5	20 15 60 10	Влакостепелителен пръстен
6	00 01 99 13	Монитор 0-16 бара
7	20 15 60 00	Баран за налягане на налягането
8	20 20 58 80	Заключващ болт
9	20 21 53 03	Сферичен вентил 1/4"
10	00 04 77 19	Маркуч
11	20 20 26 10	Скоба за маркуч
12	00 04 04 26	Регулаторна метална вложка
13	00 01 96 06	Соленоиден клапан 42V

Позиция	Част №	Описание
1	00 00 21 29	Свединител CEE 5 x 32A 6h, червен
2	20 42 86 07	Женска вложка
3	00 10 45 68	Конектор Dimtu
4	20 42 86 04	Корпус на гнездото
5	00 23 25 28	Правен корпус
6	00 02 34 95	Уплътняващ профил
7	00 29 28 52	Платно 180°, комплектна
8	00 25 25 32	Врата G 4 smart
9	00 29 28 53	Ключалка
10	00 04 11 41	Винтов свединител Skintop M16
11	00 04 11 27	Винтов свединител Skintop M20
12	00 02 20 64	Щепсел, превключвател за налягане
13	00 20 67 39	Щепсел, соленоиден вентил
14	20 42 66 10	Гнездо CEE културин 4 x 1.6A 6h, червен
15	00 02 20 66	Гнездо CEE културин 4 x 1.6A 7h, черен
16	00 00 85 18	Гнездо CEE културин 4 x 1.6A 6h, червен
17	20 42 72 00	Лицев панел за контакт шуко



Позиция	Част №	Описание
1	00 13 08 92	Превключвателен мотор 5.5 kW, 385 rpm SK25
2	00 43 09 46	Превключвателен мотор 5.5 kW, 400 rpm ZF21
3	20 10 08 01	Скоба за бързо осъбавяване
4	20 20 78 01	Шестостъпен винт M8
5	00 24 90 54	Дефлекторна плоча
6	20 10 10 10	Предпазен вал
7	20 10 12 02	Щорнирен болт
8	00 23 96 99	Носачен флаңец
9	20 10 29 01	Защитна тръба
10	20 20 72 00	Предпазна гайка M8
11	00 53 96 72	Смесителна шайба BIONIK
12	00 28 04 70	Смесителна тръба с адхитивен флаңец
13	20 20 16 90	Крилен капак
14	20 20 11 00	Гайка свединител 1"
15	20 20 99 21	Гайка с яка M16
16	20 10 42 30	Опръстен
17	00 08 94 32	Суксепелен флаңец за D-плато
18	20 20 99 20	Шестостъпен винт M16
19	00 23 79 08	Ротор D-63
20	20 11 87 80	Подпора
21	00 00 88 62	Статор TWISTER D-63
22	00 46 76 69	Флаңец за налягане за D-плато
23	20 20 05 00	Защитна част
24	00 00 10 16	Добав за закрепване
25	00 10 74 58	Свединител 35 женска част
26	00 09 90 88	Измервател на налягането на материал
27	20 20 07 12	Уплътнител 35 женска част
28	00 19 52 41	Суксепелен флаңец за D-плато
29	00 19 52 32	Коричува смесителна тръба
30	20 20 17 00	Уплътнител
31	20 20 09 10	Гайка свединител 3/4"
32	00 28 04 68	Миксирателна тръба G 4 без дръжка и без адхитивен флаңец
33	20 10 09 00	Уплътнител за миксирателна тръба
34	00 52 14 10	Телителна колапа BIONIK
35	00 40 31 95	Кабел за свързване на двигателя CEE 7 x 1.6A
36	00 46 76 31	Щифт за флаңец за налягане
37	00 09 94 53	Свединител 25 женска част
38	20 11 55 10	Статор D-63 w
39	00 28 04 71	Миксирателна тръба G 4 без дръжка и с флаңец за D-плато

Позиция	Част №	Описание
1	00 47 44 41	Тръбна гайка
2	00 42 28 11	Дистрибутор за помпа за повишаване на налягането
3	20 19 04 10	Винтов връзка за маркуч
4	20 21 52 00	Кран
5	20 20 09 00	Гайка свединител 1/2"
6	20 20 17 00	Уплътнител за Gейк свединител
7	00 05 91 96	Скоба за маркуч
8	20 19 04 43	Винтов връзка на маркуч
9	00 02 36 41	Скоба за маркуч
10	20 20 37 75	Дио за маркуч 3/4"
11	00 25 73 87	Облежен
12	00 20 58 97	Уплътняващ кран
13	00 27 18 27	Редукторен диск
14	20 20 63 23	Винт с плоска крила глава
15	00 49 34 81	Помпа за повишаване на налягането на водата AV 1000 400 V
16	00 42 12 09	Кабел за свързване на двигателя
17	00 49 35 13	Водна помпа кабелна смесителна помпа AV 1000
18	00 58 42 82	Арматура за корпуса на помпата
19	00 53 38 03	Маркуч за вода / въздух DN12 - 165 mm
20	00 61 19 82	Маркуч за вода / въздух DN19 - 120 mm
21	00 27 19 87	Сферичен вентил 1/8"
22	00 56 53 27	Противопристен мамино уплътняване
23	20 20 72 00	Предпазна гайка M8
24	20 20 93 13	Шайба B 8.4
25	00 44 20 84	Подпора
26	20 20 78 10	Шестостъпен винт M8
27	00 02 32 58	Цилиндричен винт M6
28	00 23 73 78	Помпа за повишаване на налягането на водата AV 500 400 V
29	20 21 35 03	Маркуч за вода / въздух DN12 - 170 mm
30	20 20 33 33	Кабел за свързване на двигателя
31	00 40 35 57	Маркуч за вода / въздух DN19 - 250 mm
32	20 20 62 00	Предпазна гайка M8
33	20 20 93 00	Шайба A 6.4
34	20 20 72 00	Предпазна гайка M8
35	20 20 93 13	Шайба B 8.4
36	00 25 09 43	Подпора за помпа за повишаване на налягането
37	00 11 13 19	Водна помпа за повишаване на налягането AV 500
38	20 20 71 03	Шестостъпен винт M6

Позиция	Част №	Описание
1	00 40 13 43	Конзола за кран, комплектна
2	00 42 24 95	Маркуч за вода / въздух DN12 - 310 mm
3	00 02 36 41	Скоба за маркуч
4	00 05 91 96	Скоба за маркуч
5	00 58 87 66	Тягло разпределител
6	20 20 99 45	Крилен стеномат дво M8
7	20 21 52 00	Кран 1/2"
8	00 14 76 67	Гайка свединител 1/2"
9	20 20 17 00	Уплътнител за Gейк свединител
10	20 20 72 00	Предпазна гайка M8
11	20 20 63 22	Винт с плоска крила глава M8
12	00 40 13 45	Конзола за кран
13	20 20 37 75	Дио за маркуч 3/4"
14	00 25 73 87	Облежен
15	00 53 38 97	Уплътняващ кран
16	00 27 18 27	Редукторен диск
17	00 42 20 24	Опръстен
18	00 42 21 46	Облежен на филтърното сито 1/2" 1/3/4"
19	00 42 21 45	Капак на филтъра
20	00 42 24 97	Маркуч за вода / въздух DN19 - 390 mm

Позиция	Част №	Описание
1	00 07 32 36	Спирел лава, офсет
2	20 20 99 80	Противопристен винт M10
3	20 10 09 00	Капак на присъединява F14
4	00 13 68 27	Спирел лава, плоска
5	20 19 01 00	Тръба на въздушната дио
6	20 19 19 00	Тръба с ребро
7	00 07 56 89	Етикет
8	00 00 45 13	РПС-маркуч
9	20 19 22 00	Свединител 25 женска част
10	20 19 96 00	Уплътнител
11	20 20 17 00	Гайка свединител
12	20 20 10 00	Гайка свединител 3/8"
13	20 19 02 00	Фиксираща скоба
14	20 19 03 20	Сферичен вентил 3/8"
15	20 20 26 10	Скоба за маркуч
16	20 19 05 10	Маркуч

Позиция	Част №	Описание
1	00 04 25 99	Превключвател за защита на двигателя 0.63-1A
2	00 02 34 95	Уплътняващ профил
3	00 28 10 74	Уплътняващ разпределително табло
4	00 00 33 10	Винт за монтаж 3.9 x 16
5	00 25 25 28	Правен корпус
6	00 02 14 01	Помощен контакт
7	00 04 26 02	Превключвател за защита на двигателя 10-16A
8	00 08 42 25	Конектор за спирене на въздуха DIL M17-10
9	00 08 52 93	Помощен превключвател
10	00 08 42 23	Конектор за спирене на въздуха DIL M9-10
11	00 04 26 01	Превключвател за защита на двигателя 1-6.2.5A
12	00 08 42 23	Конектор за спирене на въздуха DIL M9-10
13	00 08 42 26	Конектор за спирене на въздуха DIL M25-10
14	20 45 27 51	Реле за последователност на фазите
15	00 04 26 02	Превключвател за защита на двигателя 10-16A
16	00 23 37 71	Автоматичен прекъсвач на веригата C 2A
17	00 04 26 00	Превключвател за защита на двигателя 1-1.6A
18	00 26 13 76	Контролен трансформатор

Позиция	Част №	Описание
1	00 28 42 21	Разпределително табло, комплект
2	00 05 38 86	LED релентор
3	00 05 38 79	Светел елемент, червен
4	00 05 38 34	Защитен елемент
5	00 05 38 36	Отварачка за контактни елементи
6	00 05 38 81	Светел елемент, бяло
7	00 05 38 35	Защитна част за контактни елементи
8	00 28 10 49	Разпределително табло
9	20 45 52 00	Главен превключвател за обръщане
10	00 05 80 97	Сило източник
11	00 05 38 39	Бутон
12	00 05 38 42	Сензорен панел - чер