



# PFT G 4 smart

## 配件



位置	物料号	描述
1	00237484	保护格栅 G 4
2	00214519	固定螺丝
3	20101810	星轮固定盘
4	00239833	螺栓
5	20101010	插销
6	00239053	防尘板
7	00072790	星轮螺母
8	00248779	空压机支架
9	20207101	六角螺丝 M6
10	20209100	垫片 A6.4
11	20206200	安全螺母 M6
12	00260432	闭合
13	00237511	工具箱盖
14	20102320	混合管清洁剂
15	00539220	清洗袖 BIONIK
16	20207200	安全螺母 M8
17	00237508	工具箱盖
18	20206314	螺母螺丝 M8
19	20209961	六角螺丝 M12
20	20209110	弹簧钢索垫片
21	00281690	料斗
22	00434895	螺栓
23	00494914	带刹车脚轮
24	00002689	清洗孔盖
25	00494911	脚轮
26	00458090	0.75 千瓦, 28 转/分电机 ZF20
27	00538703	0.75 千瓦, 28 转/分电机 SK20
28	20201127	安全螺母 M20
29	20205863	翼型螺母 M8
30	00406138	水/气路盖板
31	00288992	水/气路盖板
32	00126399	垫圈
33	20207200	安全螺母 M8
34	00126295	折叠把手
35	00020409	内六角螺丝 M8
36	00448123	料斗垫圈
37	00458242	垫圈
38	00080829	安全螺母
39	00136335	螺母螺丝 M10
40	20207210	安全螺母 M10

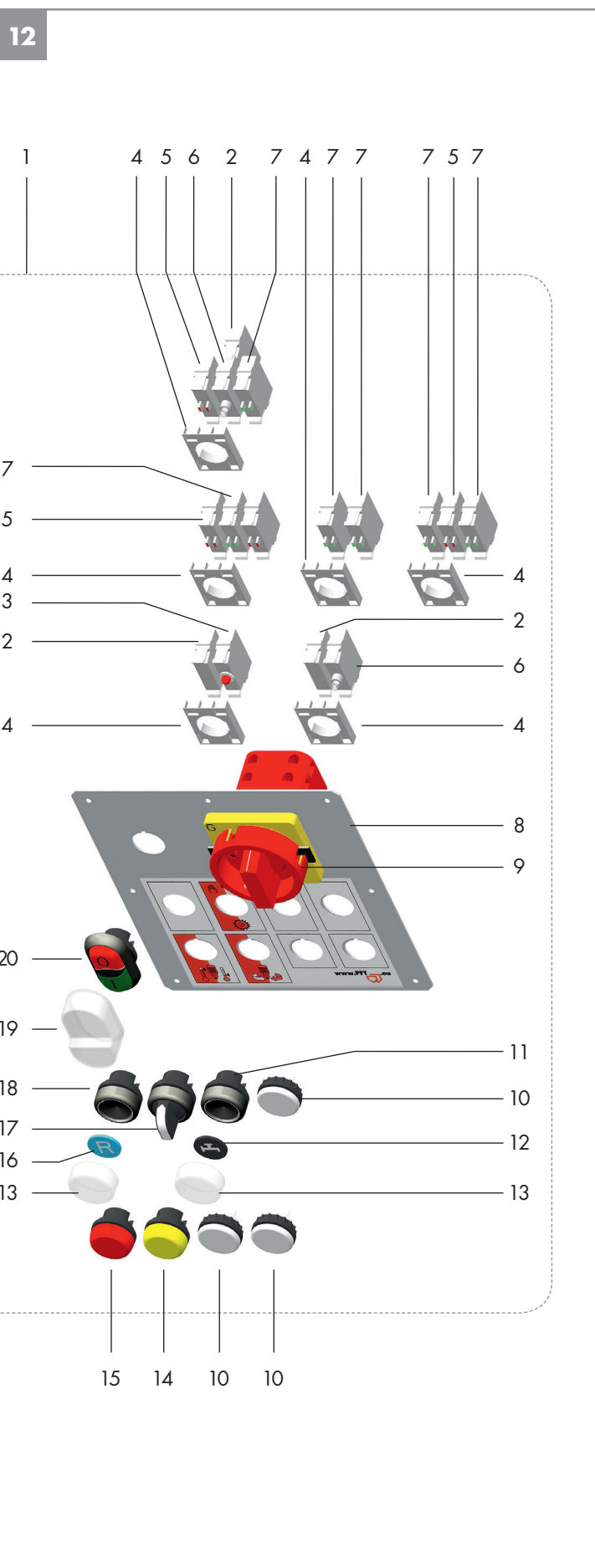
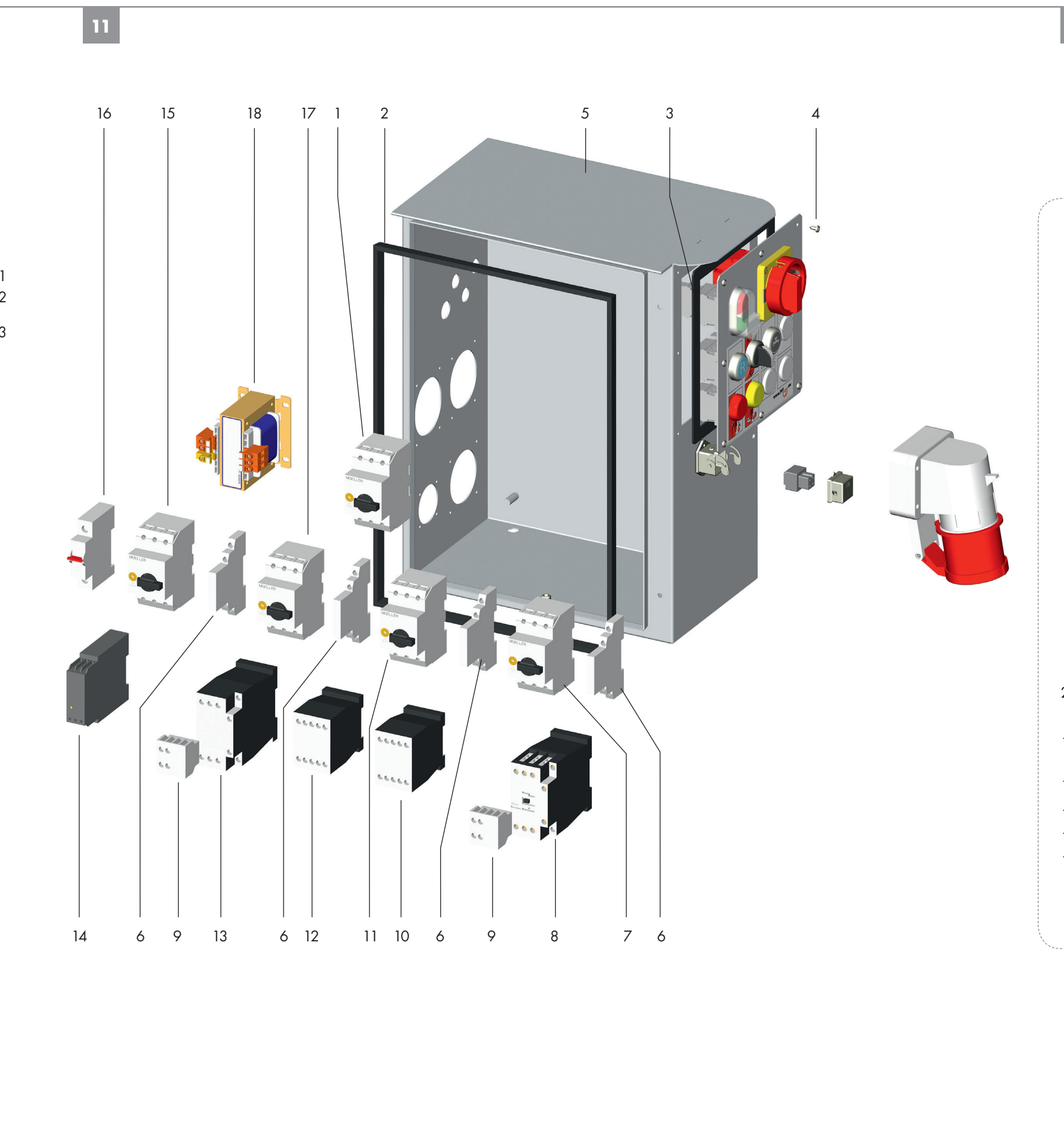
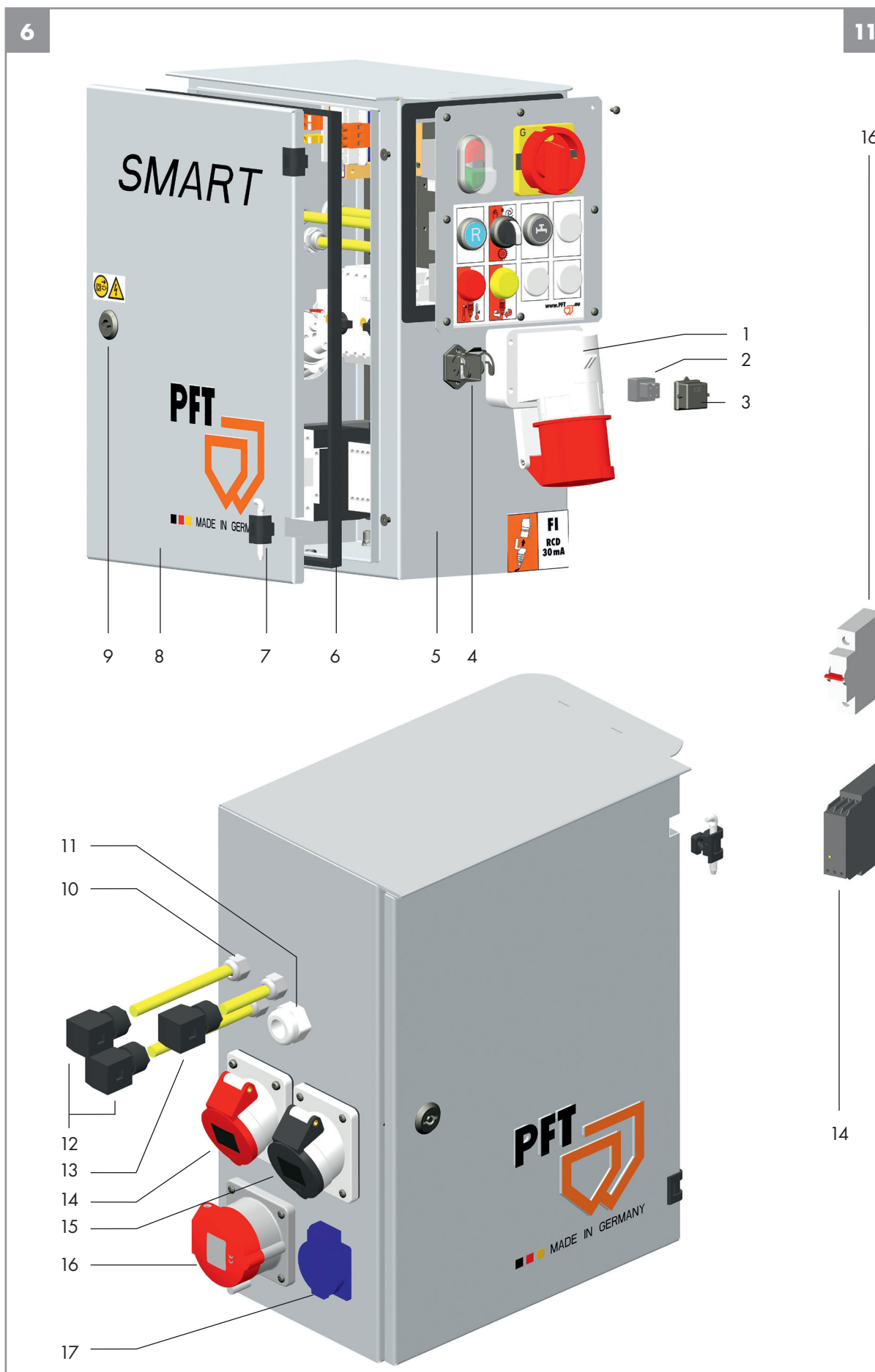
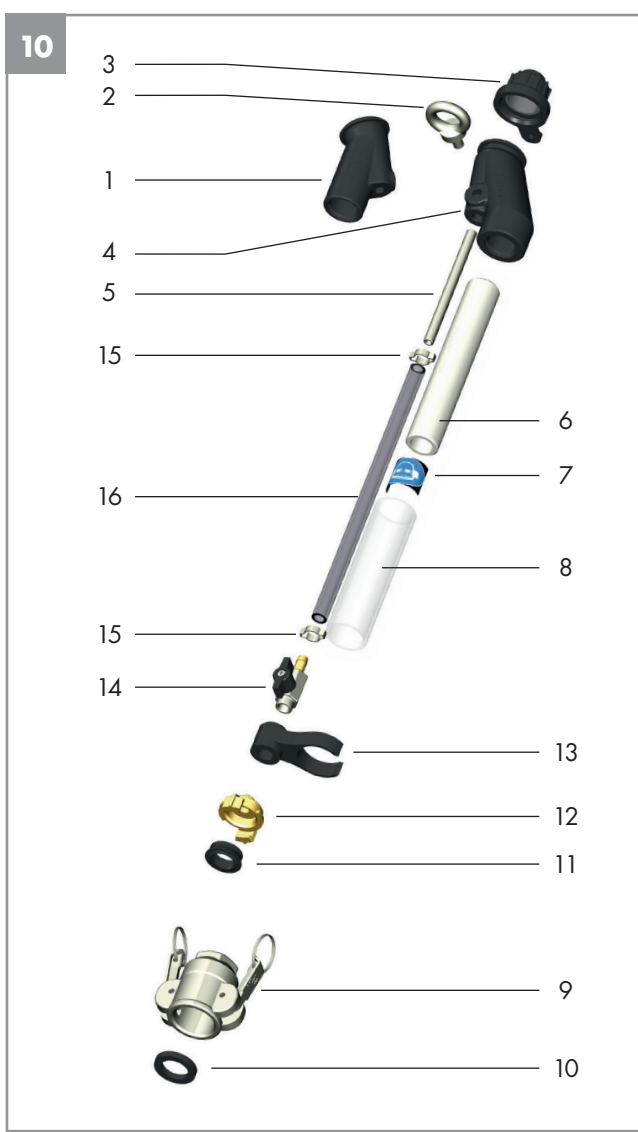
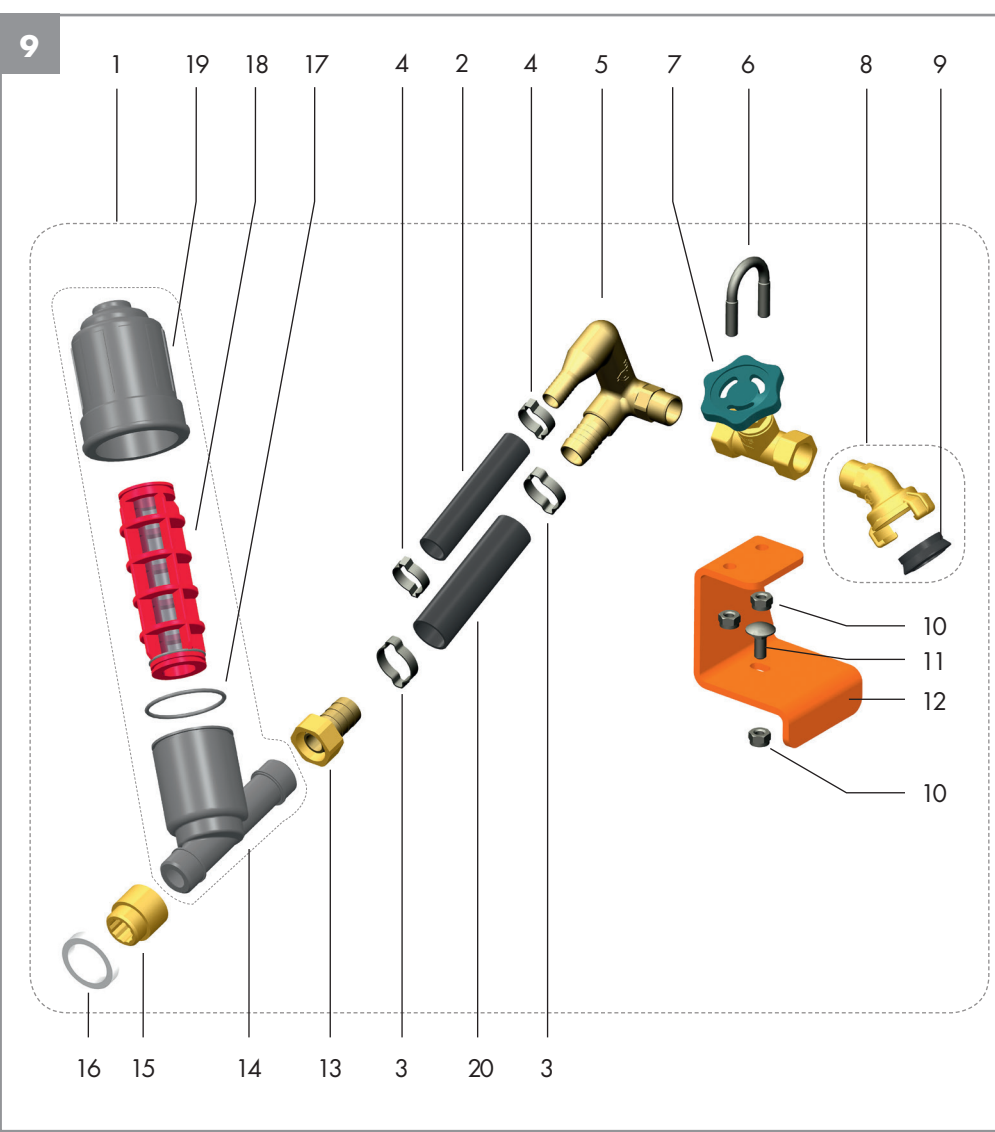
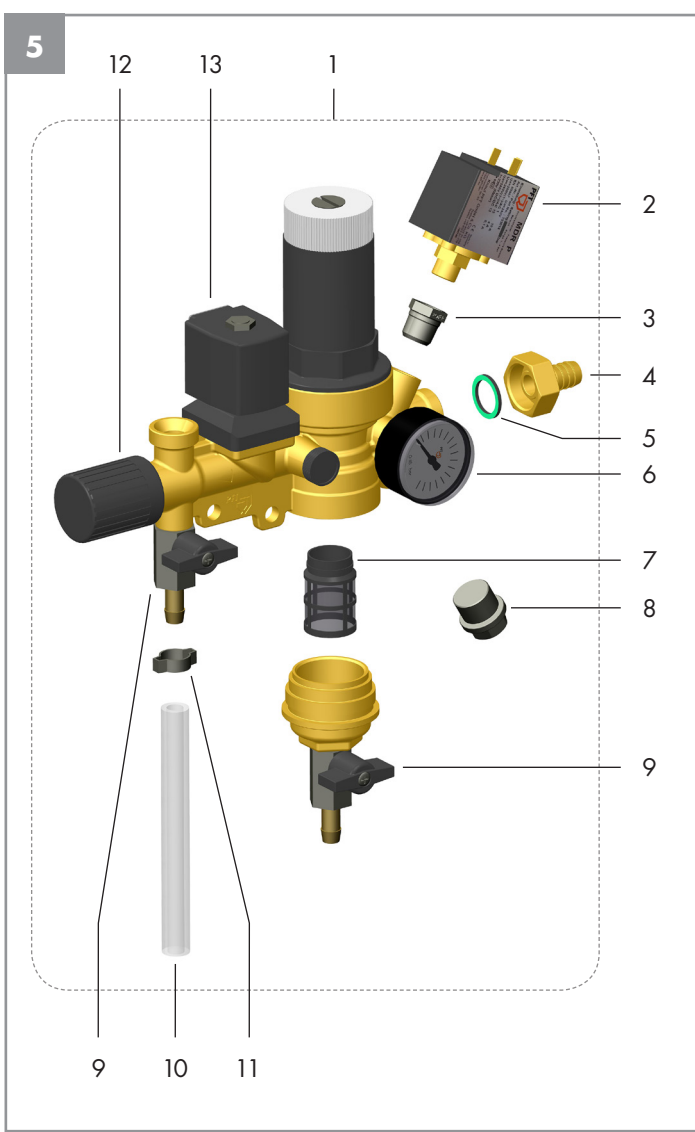
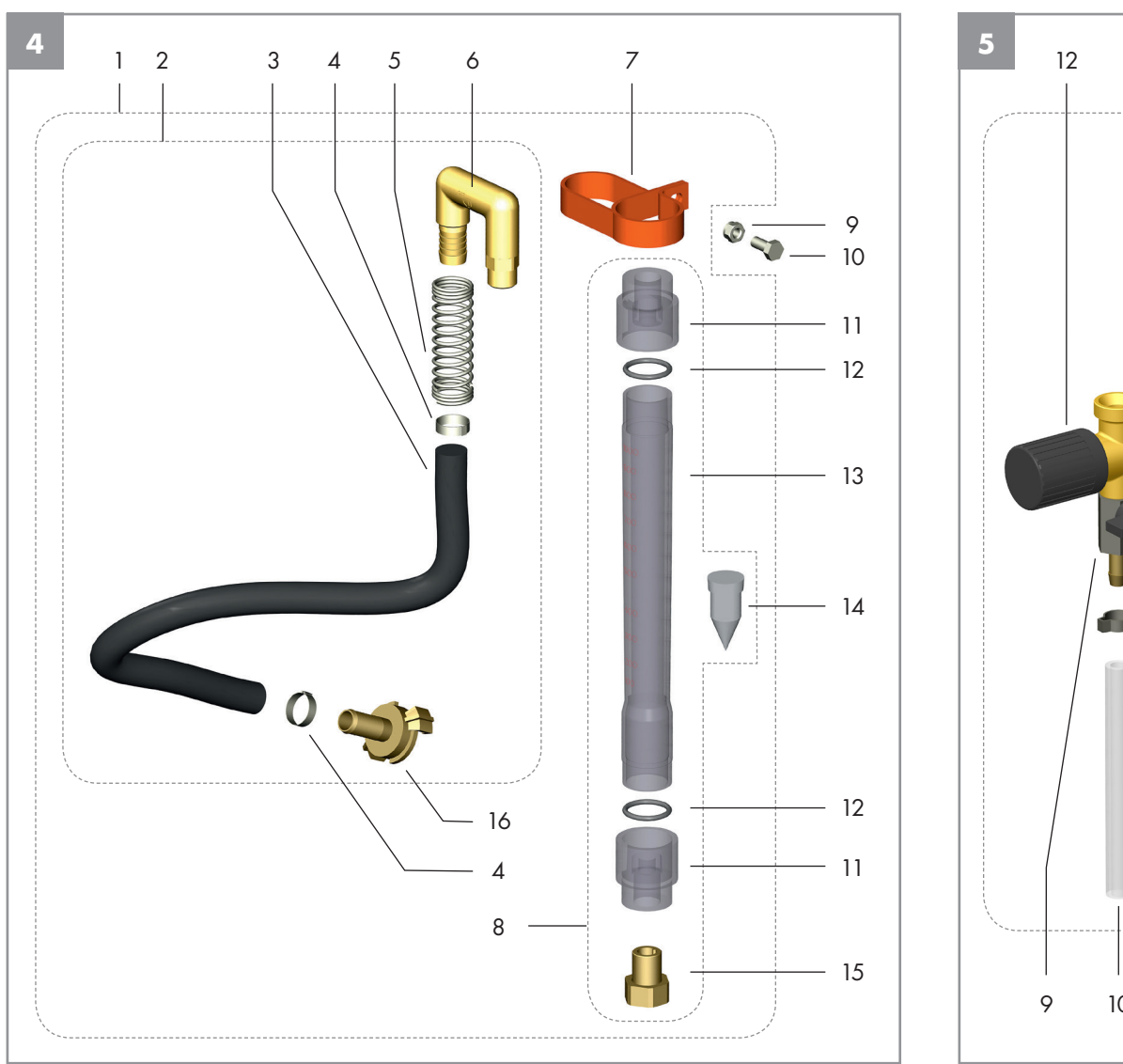
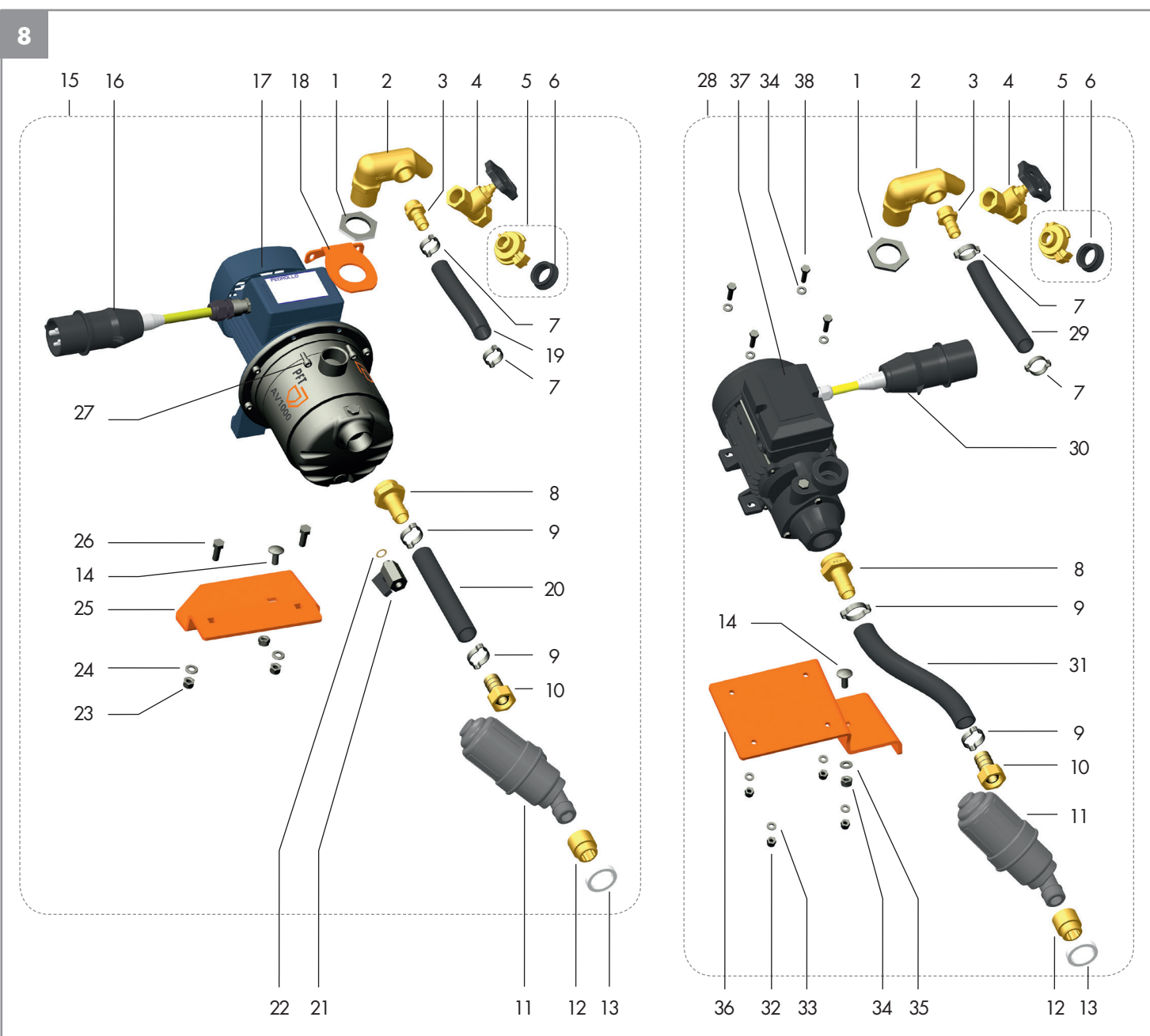
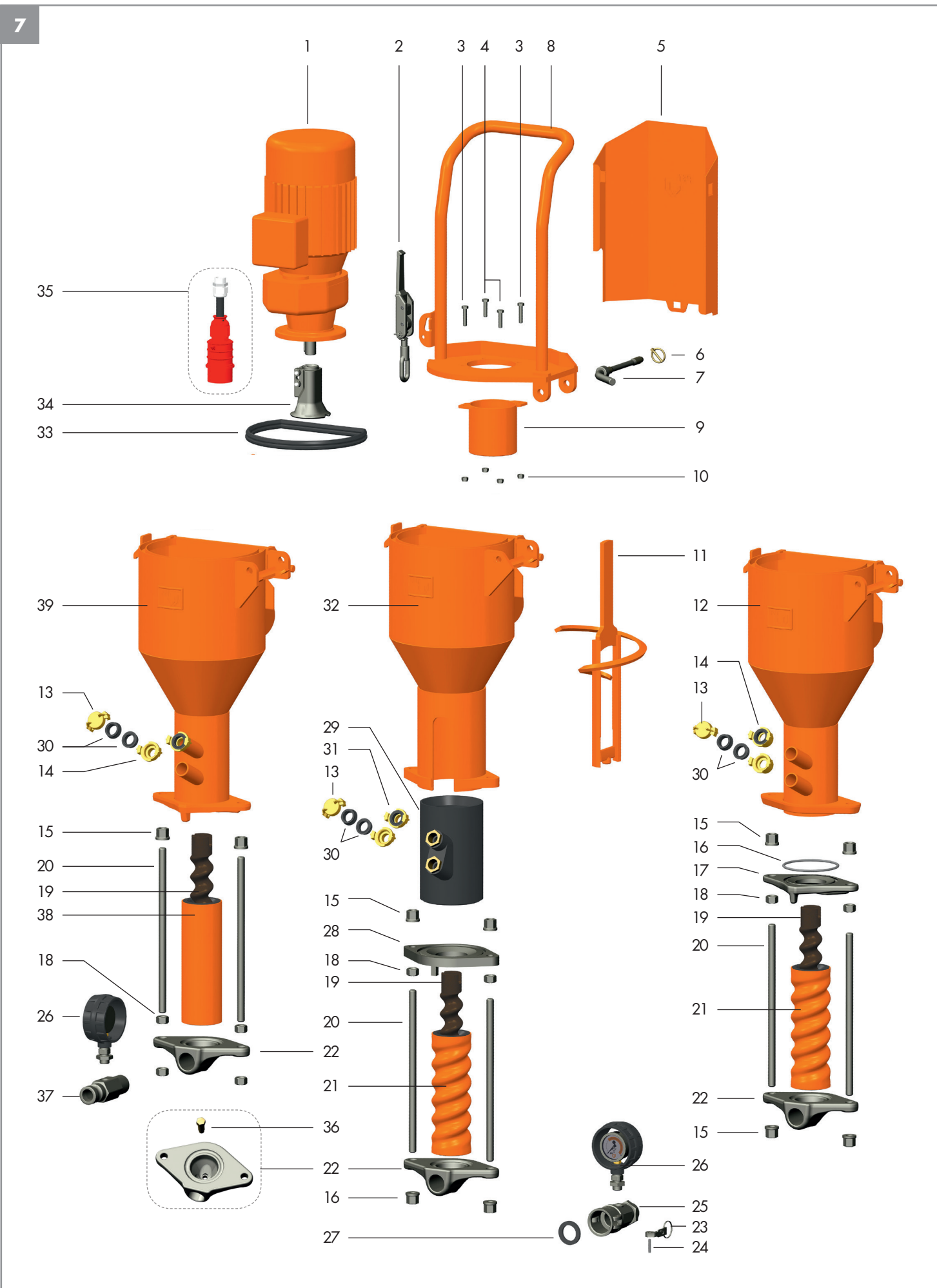
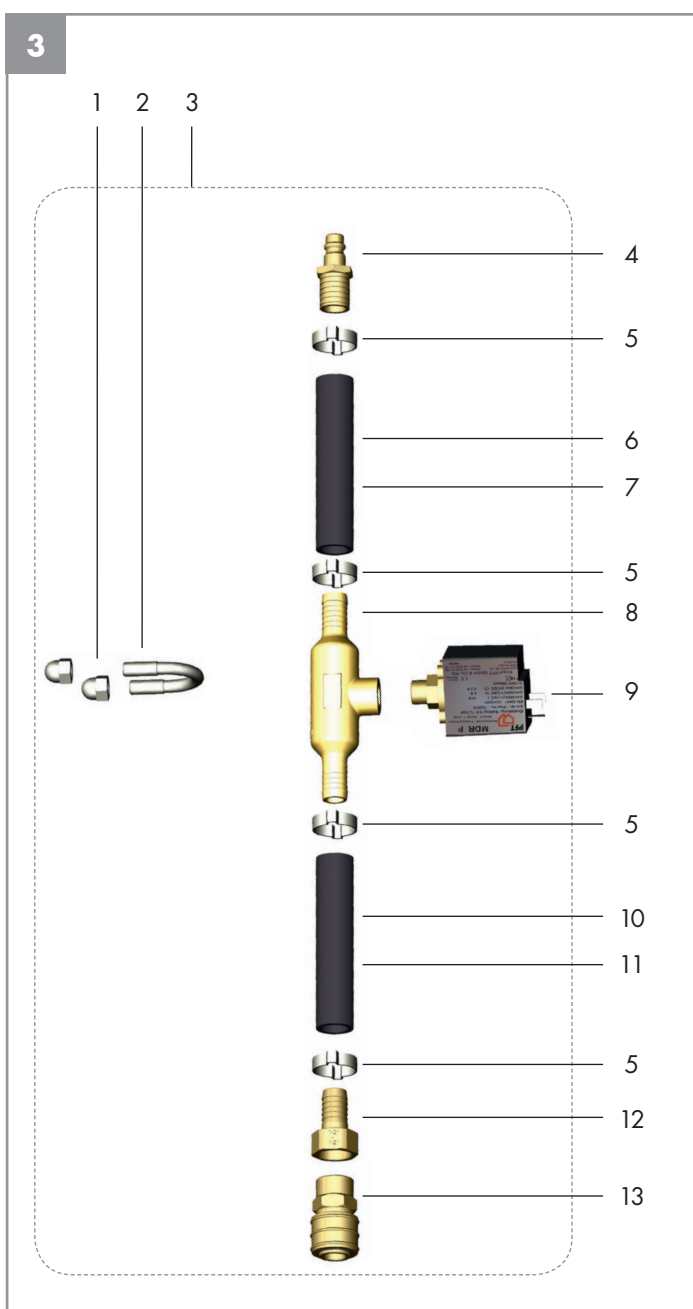
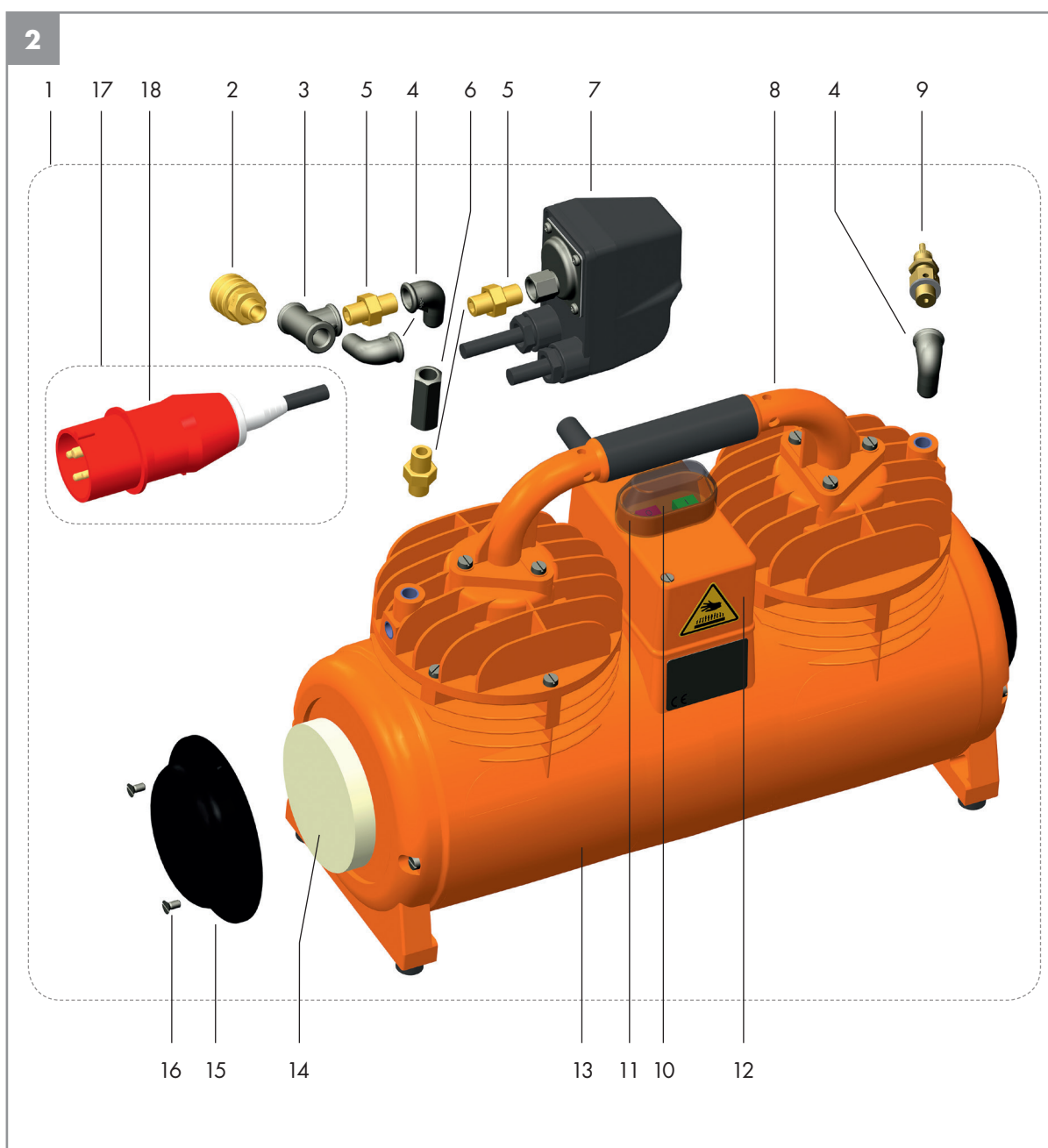
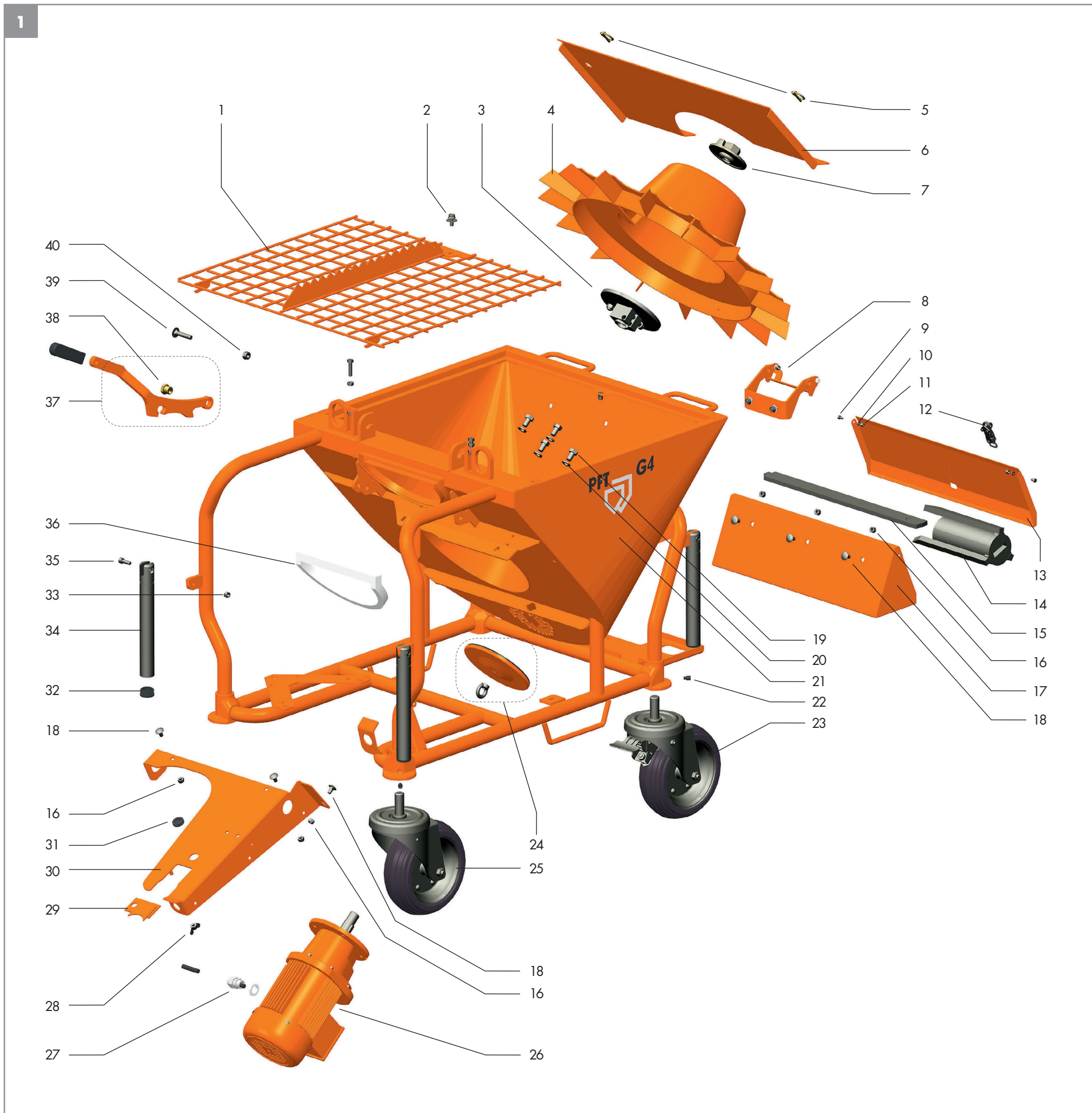
位置	物料号	描述
1	00414337	空气压缩机 COMP M-250 带压力开关
2	20202000	快拆母接头
3	20204570	三通接头 1/4"
4	20203650	弯接头 1/4"
5	20203712	螺纹管接头 1/4"
6	00521931	止回阀 1/4"
7	00135110	压力开关 1.5/2.5 巴
8	20134100	把手
9	20131200	安全阀 3.5 巴
10	20131610	塑料盖
11	20450610	电机保护开关 1.6-2.5A
12	20132220	开关盖
13	20130015	空气压缩机 COMP M-250, 不带压力开关
14	20134000	过滤装置
15	00001517	消音器
16	20207412	沉头螺丝 M5
17	20424111	电机电缆线 CEE4x16A
18	20427900	CEE 插头 4x16A, 6h 红色

位置	物料号	描述
1	20206603	铜紧螺母 M8
2	00540579	环形螺母 M8
3	00538865	气路管接头
4	20202100	快拆公接头
5	00059196	管夹
6	00529552	水管/气管 DN12 - 1130 毫米
7	00437945	水管/气管 DN12 - 650 毫米
8	00521257	三通接头 1/2"
9	00153014	压力开关 0.6/1.2 巴
10	20213503	水管/气管 DN12 - 170 毫米
11	00002427	水管/气管 DN12 - 460 毫米
12	00039371	软管接头
13	20202002	快拆母接头

位置	物料号	描述
1	00425975	水管连接流量计 100 - 1000 升/小时
2	00172250	流量计连接软管
3	20213500	水管/气管 DN12 - 580 毫米
4	00059196	管夹
5	00547233	软管弯曲保护
6	00172249	U 型接头
7	20102611	固定夹具
8	20183000	流量计 100 - 1000 l/h
9	20207200	安全螺母 M8
10	20206100	六角螺母 M8
11	20183110	O 型圈
12	20183200	O 型圈
13	20183100	塑料管 100 - 1000 l/h
14	20183400	圆帽
15	20203105	螺纹接头 1/2"
16	20201500	Geka 接头 1/2"

位置	物料号	描述
1	00422474	完整的水路集合管
2	00153016	压力开关 1.9/2.2 巴
3	20205112	变径接头
4	00068893	软管喷嘴
5	20156010	密封圈
6	00019913	压力表 0 - 16 巴
7	20156000	减压阀
8	20205880	铜紧螺母
9	20215303	球形 1/4"
10	00047719	节段软管
11	20202610	管夹
12	00040426	调节阀
13	00019606	电磁阀 42V

位置	物料号	描述
1	00002129	CEE 插头 5x32A, 6h 红色
2	20428607	嵌入插头
3	00104568	空盒子
4	20428604	插座盒子
5	00252528	插座盒子
6	00023495	管封套
7	00292852	铰链
8	00252532	电箱门
9	00292853	锁
10	00041141	外漏点螺丝 M16
11	00041127	外漏点螺丝 M20
12	00020664	压力开关插头
13	00206739	电磁阀插头
14	20426610	CEE 板式插座 4x16A, 6h 红色
15	00020666	CEE 板式插座 4x16A, 7h 黑色
16	0008518	CEE 板式插座 7x16A, 6h 红色
17	20427200	板式插座



位置	物料号	描述
1	00130892	5.5 千瓦, 385 转/分电机 SK25
2	00430946	5.5 千瓦, 400 转/分电机 ZF21
3	20209801	六角螺母 M8
4	20207805	六角螺母 M8
5	00249054	挡板
6	20101010	插销
7	20101202	锁定螺栓
8	00239699	螺栓法兰
9	20102901	保险帽
10	20207200	安全螺母 M8
11	00539672	搅拌轴 BIONIK
12	00280470	混合管可调节法兰
13	20201650	盲盖
14	20201100	Geka 接头 1"
15	20209921	螺母螺母 M16
16	20104230	O 型圈
17	00089432	D 板入口法兰
18	20209920	六角螺母 M16
19	00237908	转子 D6-3
20	20118780	拉紧螺栓
21	00008862	定 D6-3 TWISTER
22	00467669	D 板压力法兰
23	20200500	凸轮杆
24	00010016	定位销
25	00107458	35 连接母接头
26	00090080	砂嘴喷嘴 0 - 100 巴
27	20200712	35 连接母接头法兰
28	00195241	D 板入口法兰
29	00195232	橡胶混合管
30	20201700	垫圈
31	20200910	Geka 接头 3/4"
32	00280468	混合管可调节法兰
33	20100900	混合管垫圈
34	00521514	联轴器 BIONIK
35	00403195	电机电缆线 CEE7x16A
36	00467631	压力法兰卡箍
37	00099453	25 连接公接头
38	20115510	定子 D6-3
39	00280471	混合管带 D 板法兰

位置	物料号	描述
1	00474441	管口螺母
2	00432811	水嘴管接头
3	20190410	螺纹接头
4	20215200	水龙头
5	20200900	Geka 接头 1/2"
6	20201700	Geka 垫圈
7	00059196	管夹
8	20190410	螺纹接头
9	00023641	管夹
10	20203775	软管喷嘴 3/4"
11	00257387	过滤器
12	00035897	黄铜接头
13	00271827	垫圈
14	20206323	螺母螺丝
15	00493481	水泵 AV1000 400 V
16	00421209	电机电缆线
17	00493513	水泵 AV1000
18	00584282	水泵加固件
19	00503803	水管/气管 DN12 - 165 毫米
20	00611982	水管/气管 DN19 - 120 毫米
21	00271987	球阀 1/8"
22	20563327	铜垫片
23	20207200	安全螺母 M8
24	20209313	垫片 B8.4
25	00492084	垫圈
26	20207810	六角螺母 M8
27	0023258	内六角螺母 M6
28	00257378	水泵 AV0500 400 V
29	20213503	水管/气管 DN12 - 170 毫米
30	00263333	电机电缆线 CEE7x16A
31	00043557	水管/气管 DN19 - 250 毫米
32	20206200	安全螺母 M6
33	20209300	垫片 A6.4
34	20207200	安全螺母 M8
35	20209313	垫片 B8.4
36	00250943	水泵支架
37	00113139	水泵 AV0500
38	20207103	六角螺母 M6

位置	物料号	描述
1	00401343	完整的水龙头支架
2	00422495	水管/气管 DN12 - 310 毫米
3	00023641	管夹
4	00059196	管夹
5	00588766	角度分配管
6	20209885	环形螺母 M8
7	20215200	水龙头 1/2"
8	00147567	Geka 接头 1/2"
9	20201700	Geka 垫圈
10	20207200	安全螺母 M8
11	20206322	螺母螺丝 M8
12	00401345	水龙头支架
13	20203775	软管喷嘴 3/4"
14	00257387	过滤器
15	00035897	黄铜接头
16	00271827	垫圈
17	00432024	O 型圈
18	00421466	过滤器 1/2" 3/4"
19	00422145	过滤器盖
20	00422497	水管/气管 DN19 - 390 毫米

位置	物料号	描述
1	00073236	喷嘴头, 斜
2	20209980	六角螺母 M8
3	20190900	橡胶帽 F14
4	00136827	喷嘴头, 直
5	20190100	出气管
6	20191900	橡胶管
7	00073689	标志
8	00074513	PVC 管子
9	20199200	25 连接母接头
10	20199600	垫圈
11	20201700	Geka 垫圈
12	20201000	Geka 接头 3/8"
13	20190200	固定支架
14	20190300	球阀 1/8"
15	20202610	管夹
16	20190510	节段软管

位置	物料号	描述
1	00425999	电机保护开关 0.63-1A
2	00023495	密封条
3	20281074	开关面板垫圈
4	00023310	铁板螺丝
5	00252528	电箱空盒子
6	00021401	辅助触点
7	00426002	电机保护开关 10-16A
8	00084225	空气断路器 DIL M17-10
9	00085293	辅助开关
10	00084223	空气断路器 DIL M9-10
11	00042601	电机保护开关 1.6-2.5A
12	00084223	空气断路器 DIL M5-10
13	00084226	空气断路器 DIL M25-10
14	20452751	相序继电器
15	00426002	电机保护开关 10-16A
16	00233771	自动断路器 C2A
17	00426000	电机保护开关 1-1.6A
18	00261376	控制变压器

位置	物料号	描述
1	00284221	完整的开关面板
2	00053886	LED 电阻
3	00053879	发光元件, 红色
4	00053834	固定底座
5	00053836	接触元件常开
6	00053881	发光元件, 白色
7	00053835	接触元件常闭
8	00281069	开关面板
9	20452700	相序继电器
10	00058097	盲盖
11	00053839	按钮
12	00053842	接触板-黑色
13	00053830	开关保护罩
14	00053874	黄色灯罩
15	00053875	红色灯罩
16	00053843	接触板-蓝色
17	00053876	选择开关
18	00053839	按钮
19	00053831	开关保护罩
20	00053832	双重发光按钮 开/关

专利保护技术。我们仅保证机器性能的良好。有关使用、输出量及性能的数据是基于经验而定的, 并不因此而改变。此外, 必须严格遵守材料/技术生产商的说明。我们保留以更改或改进本设备或配件的权利。未经 PFT GmbH & Co. KG 许可, 不得仿造、翻印、扫描、复制或再生产 PFT G 4 smart-CN/0,03 M/07/18/ST/E