



# PFT G 4 smart

## Pièces de rechange



### 1 Trémie réceptrice avec châssis roulant / Roue d'alimentation

pos.	Référence	Désignation
1	00 23 74 84	Grille de protection G 4
2	00 21 45 19	Vis de fixation
3	20 10 18 10	Plateau de fixation de roue d'alimentation
4	00 23 98 33	Roue d'alimentation
5	20 10 10 10	Goupille rabattable
6	00 23 90 53	Tôle anti-poussière
7	00 07 27 90	Écrou à roue d'alimentation
8	00 24 87 79	Support compresseur
9	20 20 71 01	Vis hexagonale M6
10	20 20 93 00	Rondelle en U A 6,4
11	20 20 62 00	Écrou de sécurité M6
12	00 26 04 32	Fermeture
13	00 23 75 11	Couvercle boîte à outils
14	20 10 23 20	Nettoyeur pour tube de malaxage pompes
15	00 53 92 20	Arbre de nettoyage BIONIK
16	20 20 72 00	Écrou de sécurité M8
17	00 23 75 08	Logement boîte à outils
18	20 20 63 14	Boulon à tête bombée M8
19	20 20 99 61	Vis hexagonale M12
20	20 20 91 10	Rondelle élastique B 12
21	00 28 16 90	Trémie réceptrice
22	00 43 48 95	Tige filetée
23	00 49 49 14	Roulette pivotante avec blocage
24	00 00 26 89	Fermeture ouverture de nettoyage
25	00 49 49 11	Roulette pivotante
26	00 45 80 90	Motoreducteur 0,75 kW, 28 tr/min ZF20
27	00 58 87 03	Motoreducteur 0,75 kW, 29 tr/min SK20
28	00 04 11 27	Raccord à vis Skintop M20
29	20 20 58 63	Écrou à oreilles M8
30	20 20 40 138	Couvercle capot robinetterie à eau-air
31	00 28 89 92	Capot robinetterie à eau-air
32	00 02 24 96	Poussoir
33	00 12 62 99	Bouchon à lamelles
34	20 20 72 00	Écrou de sécurité M8
35	00 02 24 09	Poignée
36	00 44 81 23	Joint trémie réceptrice
37	00 45 82 42	Lever de blocage
38	00 08 80 29	Douille excentrique
39	00 13 63 35	Boulon à tête bombée M10
40	20 20 72 10	Écrou de sécurité M10

### 2 Compresseur d'air COMP M-250 Handy avec pressostat fonction arrêt

pos.	Référence	Désignation
1	00 41 43 37	Compresseur d'air COMP M-250 Handy
2	20 20 20 00	Raccord Ewo femelle
3	20 20 45 70	Pièce en 1/4"
4	20 20 36 50	Équerre 1/4"
5	20 20 37 12	Raccord à vis 1/4"
6	20 21 90 51	Double clapet anti-retour 1/4"
7	20 13 51 10	Pressostat 1,5/2,5 bar
8	20 13 41 00	Poignée
9	20 13 12 00	Valve de sûreté 3,5 bar
10	20 13 16 10	Couvercle en plastique, ovale
11	20 45 06 10	Disjoncteur-protection 1,6-2,5A
12	20 13 22 20	Couvercle d'interrupteur
13	20 13 00 15	Compresseur d'air COMP M-250 Handy, sans pressostat

### 3 Robinetterie à air

pos.	Référence	Désignation
1	20 20 66 03	Écrou à chapeau de sécurité M8
2	00 54 03 79	Étrier en acier rond M8
3	00 53 88 65	Robinet à air complet
4	20 20 21 00	Raccord Ewo mâle douille
5	00 05 91 96	Collier de serrage
6	00 52 95 52	Tuyau d'air/d'eau DN12 - 1.130 mm
7	00 43 79 45	Tuyau d'air/d'eau DN12 - 650 mm
8	00 52 12 57	Pièce en 1/2"
9	00 15 30 14	Pressostat 0,9/1,2 bar
10	20 21 35 03	Tuyau d'air/d'eau DN12 - 170 mm
11	00 00 24 27	Tuyau d'air/d'eau DN12 - 460 mm
12	00 03 93 71	Raccord à vis de tuyau
13	20 20 20 02	Raccord Ewo femelle

### 4 Débitmètre d'eau 100-1.000 l/h complet

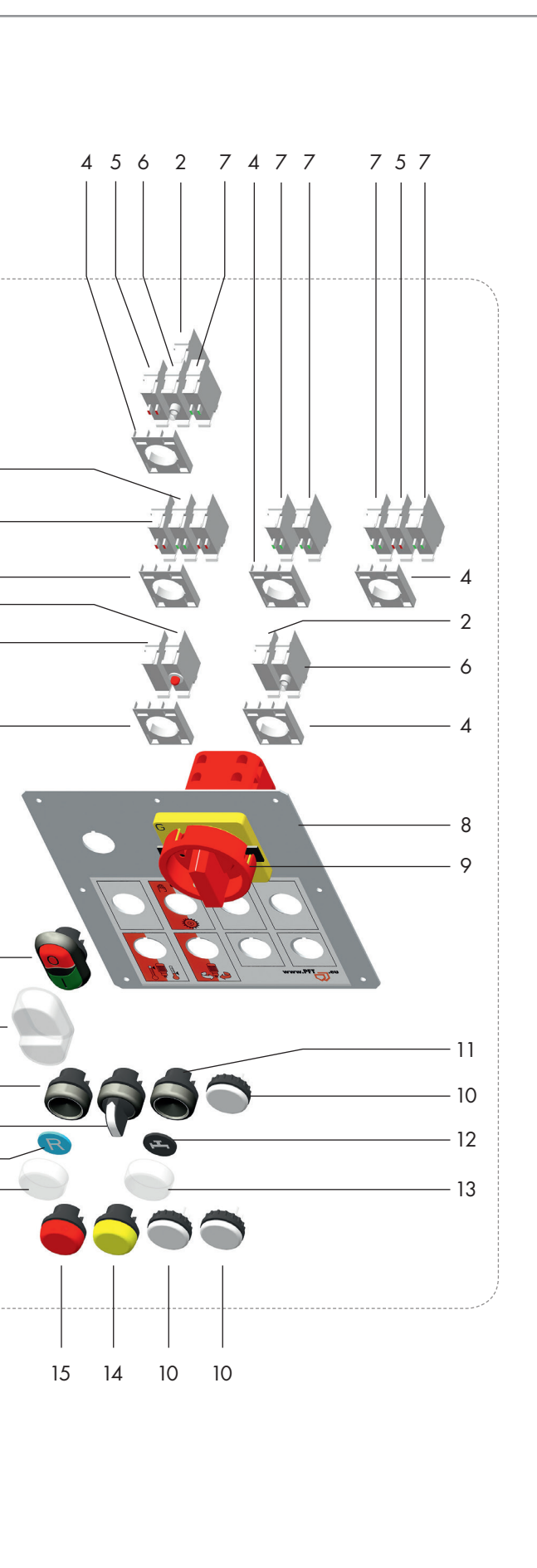
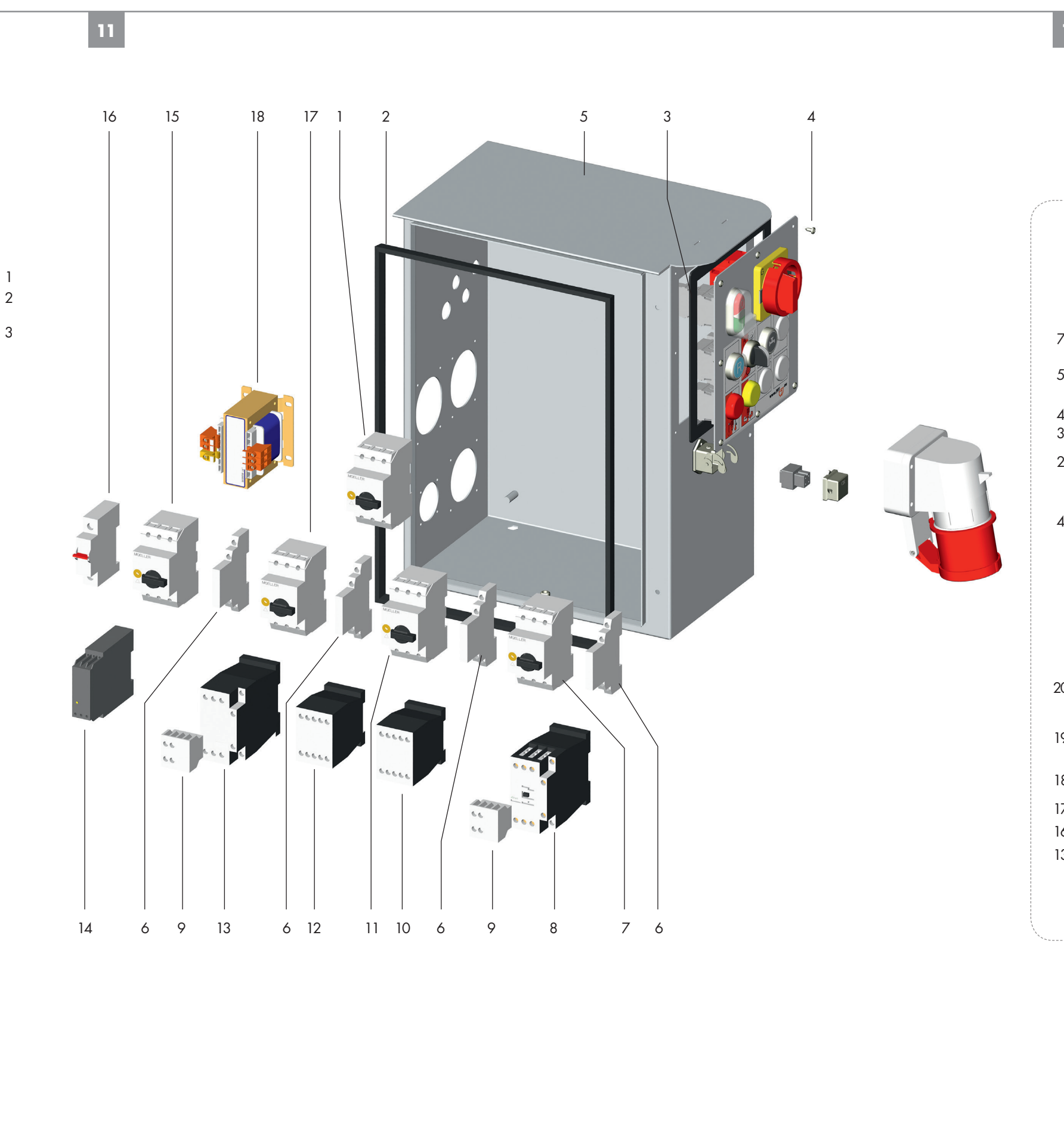
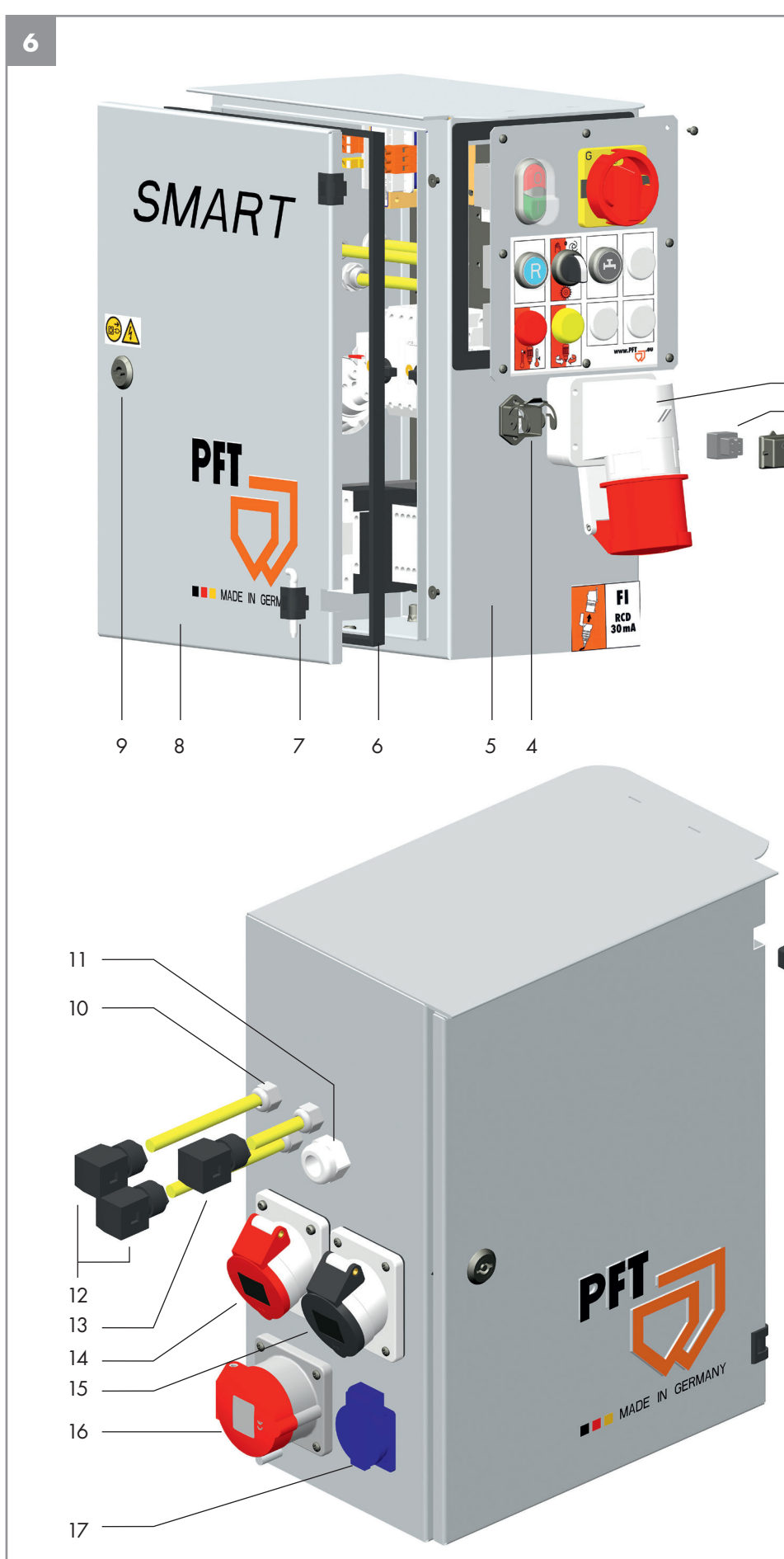
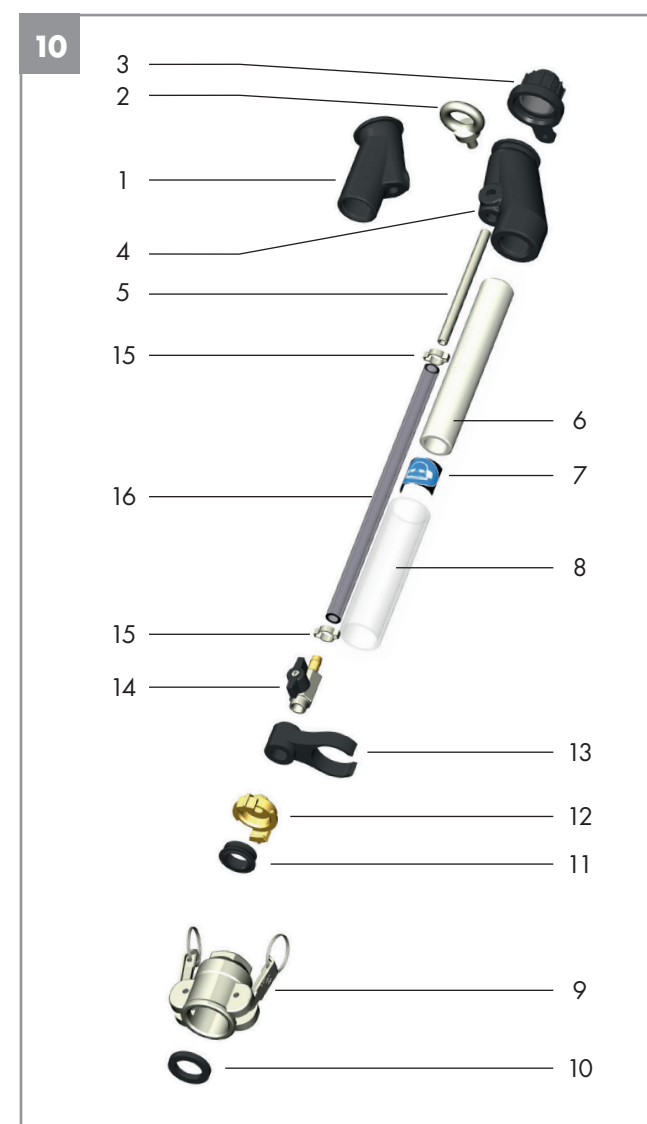
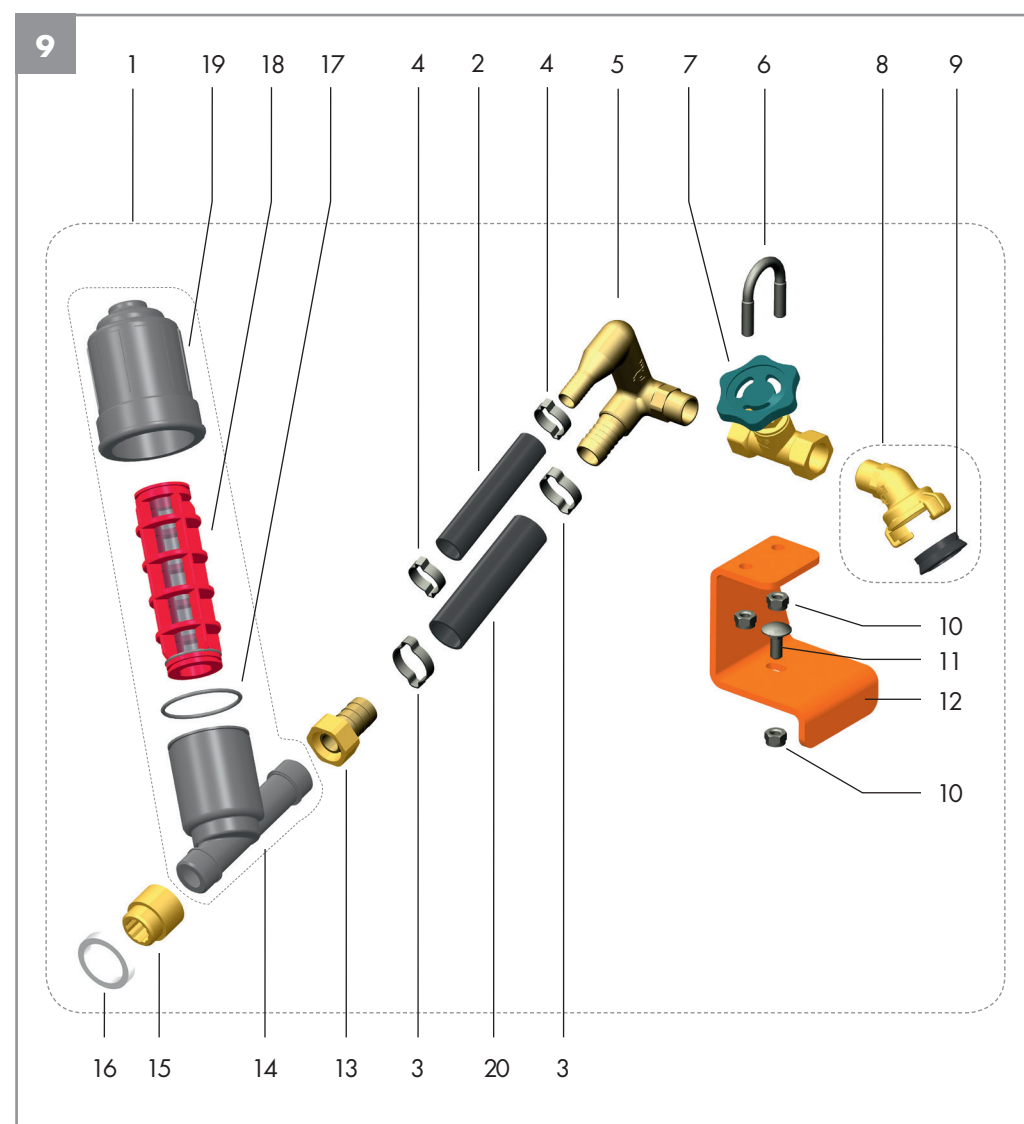
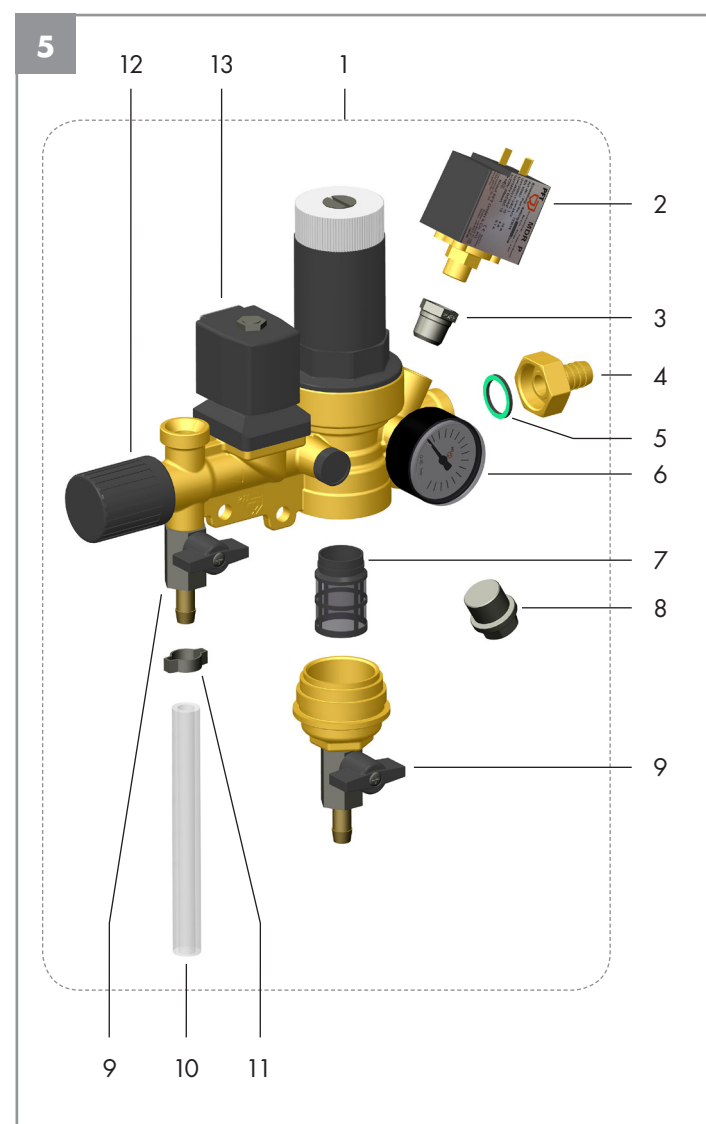
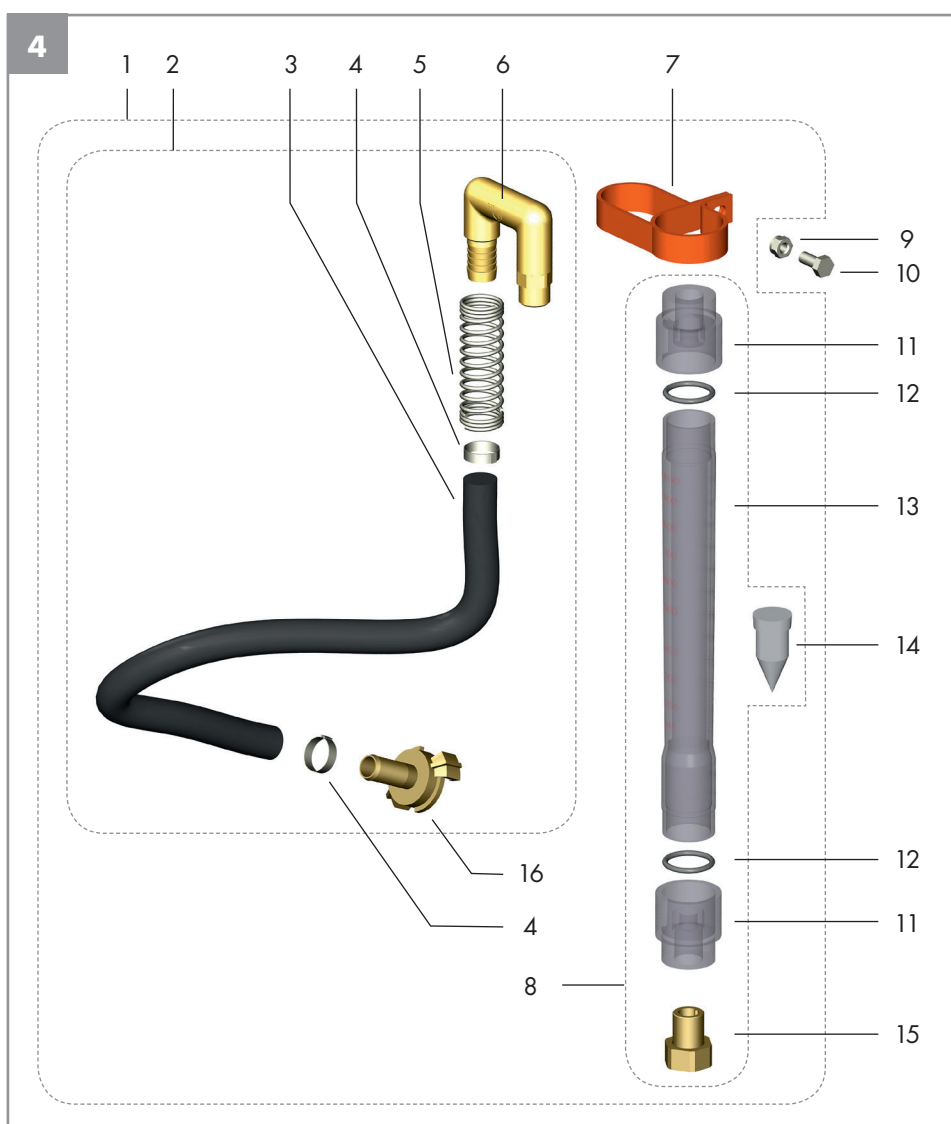
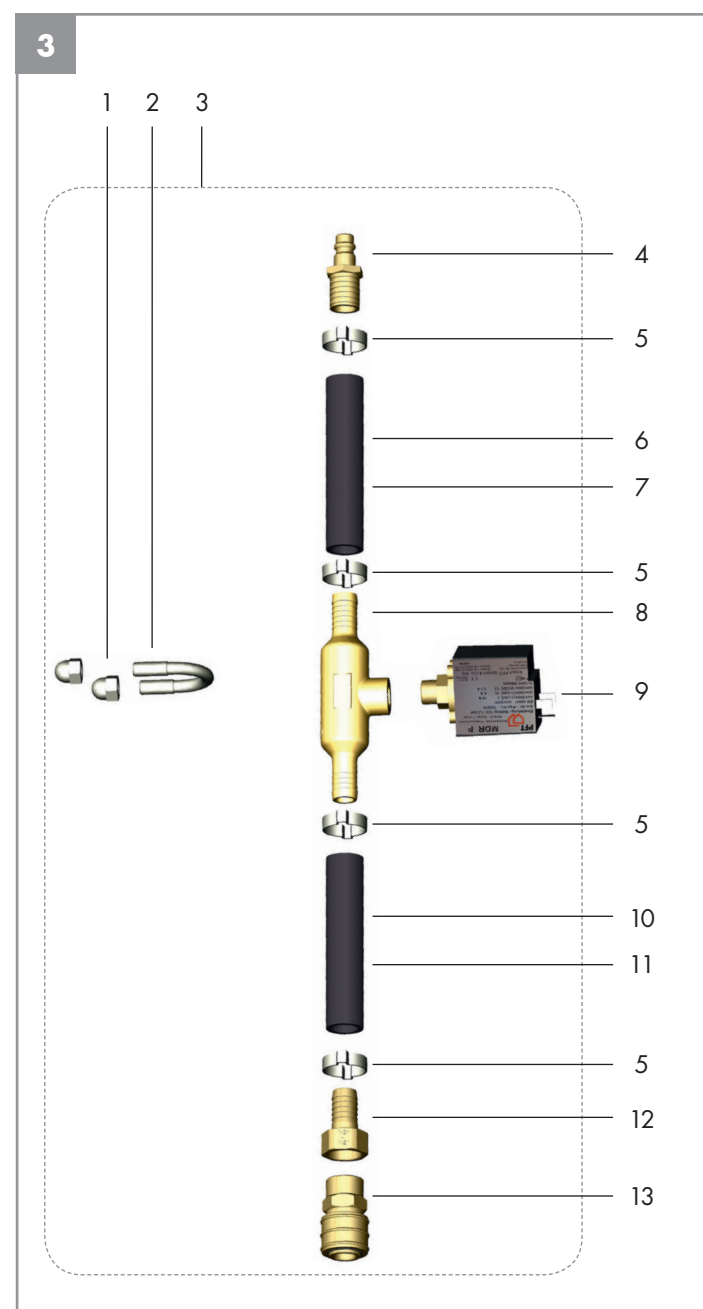
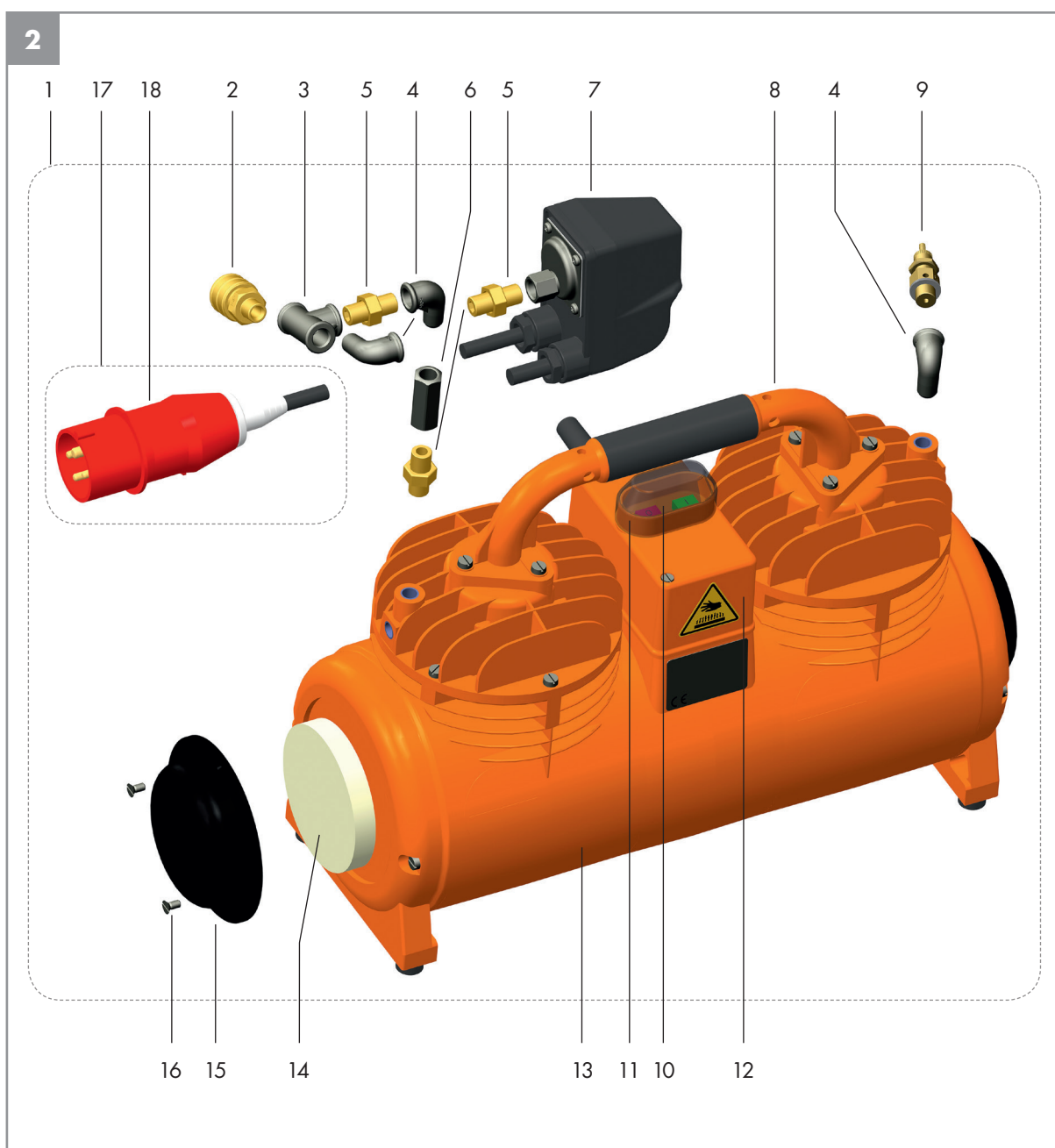
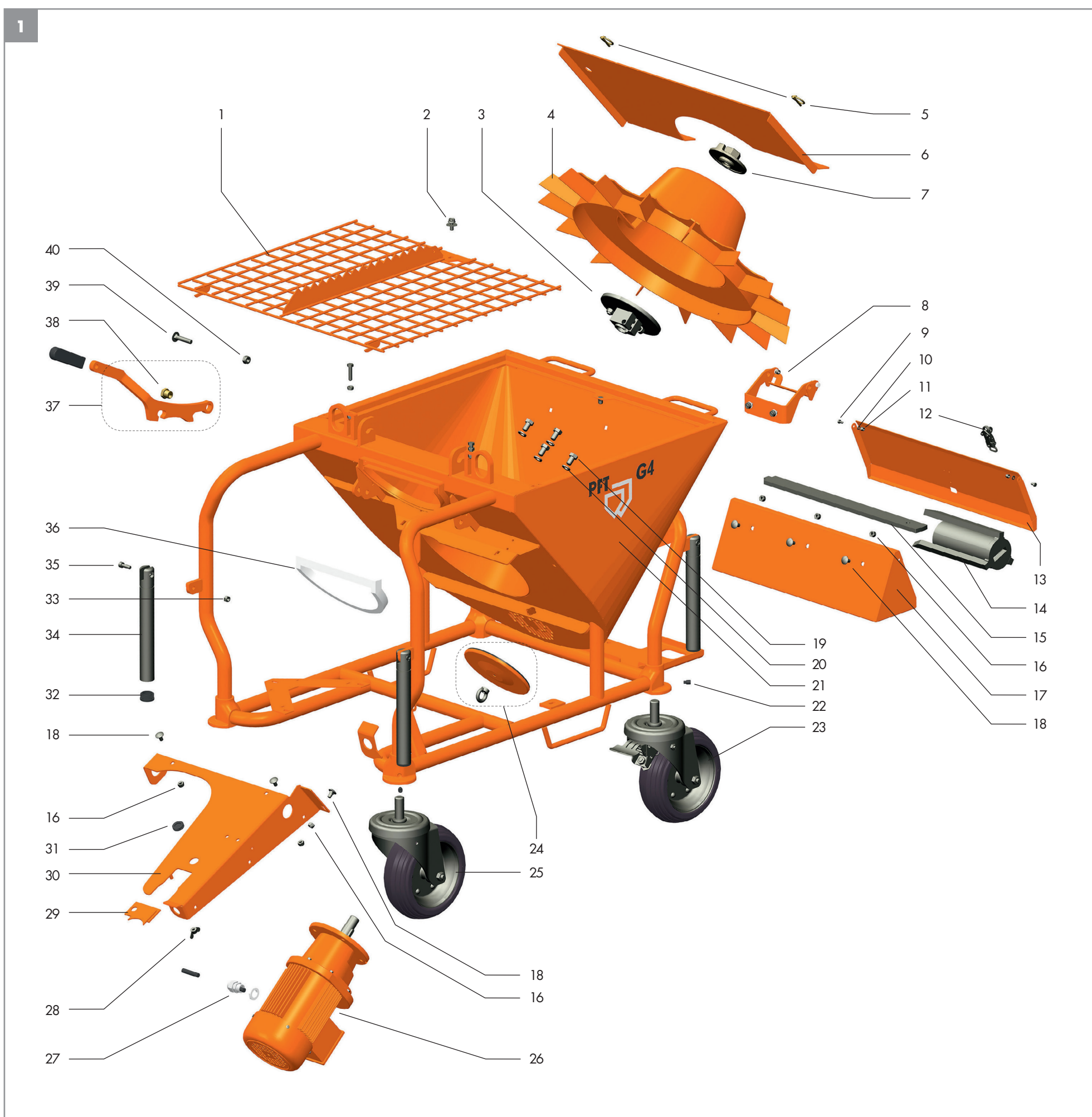
pos.	Référence	Désignation
1	00 42 59 75	Raccordement de l'eau avec débitmètre 100 - 1.000 l/h
2	00 17 22 50	Unité de tuyau complète
3	20 21 35 00	Tuyau d'air/d'eau DN12 - 580 mm
4	00 05 91 96	Collier de serrage
5	00 25 47 33	Protection contre le flambage de tube
6	00 17 22 49	Connexion en U
7	20 10 26 11	Collier de serrage
8	20 18 30 00	Débitmètre d'eau 100-1.000 l/h
9	20 20 72 00	Écrou de sécurité M8
10	20 20 61 00	Vis hexagonale M8
11	20 18 33 10	Nippel réducteur
12	20 18 32 00	Joint torique
13	20 18 31 00	Tube en matière plastique 100-1.000 l/h
14	20 18 34 00	Cône
15	20 20 31 05	Nippel 1/2"
16	20 20 15 00	Raccord Geka douille 1/2"

### 5 Bloc de robinetterie 42V

pos.	Référence	Désignation
1	00 42 24 74	Robinet à air complet
2	00 15 30 16	Pressostat 1,9/2,2 bar
3	20 20 51 12	Nippel de réduction
4	00 06 88 93	Embout de tuyau
5	20 15 60 10	Bague d'étanchéité fibres
6	00 01 99 13	Manomètre à 16 bar
7	20 15 60 00	Tampon pour réducteur de pression
8	20 20 58 80	Vis de fermeture
9	20 21 53 03	Robinet à billes 1/4"
10	00 04 77 19	Section de tuyau
11	20 20 26 10	Collier de serrage
12	00 04 04 26	Insert de soupape de réglage
13	00 01 96 06	Electrovanne 42V

### 6 Armoire électrique G 4 smart à l'extérieur

pos.	Référence	Désignation
1	00 02 21 29	Fiche de connecteur 5 x 32A 6h rouge
2	20 42 86 07	Embout de douille
3	00 10 45 68	Fiche isolante
4	20 42 86 04	Boîtier de montage
5	00 25 25 28	Boîtier vide
6	00 02 34 95	Profil d'étanchéité
7	00 29 28 52	Charnière 180° complète
8	00 25 25 32	Porte G 4 smart
9	00 29 28 53	Fermeture
10	00 04 11 41	Raccord à vis Skintop M16
11	00 04 11 27	Raccord à vis Skintop M20
12	00 02 20 64	Fiche pressostat
13	00 20 67 39	Fiche électrovanne
14	20 42 66 10	Prise de montage encastrée CEE 4 x 16A 6h rouge
15	00 02 20 66	Prise de montage encastrée CEE 4 x 16A 7h noire
16	00 00 85 18	Prise de montage encastrée CEE 7 x 16A 6h rouge
17	20 42 67 00	Prise de montage encastrée à contact



### 7 Tube de malaxage en caoutchouc et tube de malaxage

pos.	Référence	Désignation
1	00 13 08 92	Motoreducteur 5,5 kW, 385 tr/min SK25
2	00 43 09 46	Motoreducteur 5,5 kW, 400 tr/min ZF21
3	20 10 09 01	Fermeture rapide
4	20 20 78 01	Vis hexagonale M8
5	20 20 78 05	Vis hexagonale M8
6	00 24 90 54	Tôle défectrice
7	20 10 10 10	Goupille rabattable
8	20 10 12 02	Boulon d'articulation
9	00 23 96 99	Bride basculante
10	20 10 29 01	Tube de protection
11	20 20 72 00	Écrou de sécurité M8
12	00 53 96 72	Arbre de malaxage BIONIK
13	20 20 84 70	Tube de malaxage sans poignée avec bride interchangeable
14	20 20 16 50	Couvercle aveugle
15	20 20 11 00	Raccord Geka 1"
16	20 20 99 21	Écrou à collet M16
17	20 10 42 30	Joint torique
18	00 08 94 32	Bride d'aspiration pompe D
19	20 20 99 20	Écrou hexagonal M16
20	00 23 79 08	Rotor D 6-3
21	20 11 87 80	Tirant
22	00 00 88 62	Stator TWISTER D 6-3
23	00 46 76 69	Bride de pression pour pompe D
24	20 20 05 00	Joint de malaxage
25	00 10 10 16	Goupille de serrage
26	00 10 74 58	Raccord 35 femelle
27	00 09 90 88	Manomètre à pression de mortier 0-100 bar
28	20 20 07 12	Joint 35 femelle
29	00 53 94 32	Bride d'aspiration pompe D
30	00 19 52 32	Tube de malaxage en caoutchouc
31	20 20 17 00	Joint raccord
32	20 20 09 10	Raccord Geka 3/4"
33	00 28 04 68	Tube de malaxage G 4 sans poignée sans bride interchangeable
34	20 10 09 00	Joint tube de malaxage
35	00 52 14 10	Noix d'entraînement BIONIK
36	00 40 31 95	Câble de raccordement moteur CEE 7 x 16A
37	00 46 76 31	PIN pour bride de pression
38	00 09 94 53	Raccord 25 mâle
39	20 11 55 10	Stator D 6-3 auto-serrant
40	00 28 04 71	Tube de malaxage G 4 sans poignée avec bride de pompe D

### 8 Surpresseur

pos.	Référence	Désignation
1	00 47 44 41	Écrou de tube
2	00 43 28 11	Distributeur surpresseur
3	20 19 04 10	Raccord à vis de tuyau
4	20 21 52 00	Robinet d'arrêt
5	20 20 09 00	Raccord Geka 1/2"
6	20 20 17 00	Joint raccord Geka
7	00 05 91 96	Collier de serrage
8	20 19 04 43	Raccord à vis de tuyau
9	00 02 36 41	Collier de serrage
10	20 20 37 75	Embout de tuyau 3/4"
11	00 25 73 87	Crépine
12	00 03 58 97	Rallonge de robinet
13	00 27 19 00	Collier de serrage
14	20 20 63 23	Boulon à tête bombée
15	00 49 34 81	Surpresseur AV 1000 400 V
16	00 42 12 09	Câble de raccordement moteur
17	00 49 35 13	Surpresseur comme pompe d'aspiration

pos.	Référence	Désignation
18	00 58 42 82	Renforcement boîtier de pompe
19	00 58 03 03	Tuyau d'air/d'eau DN12 - 165 mm
20	00 61 19 82	Tuyau d'air/d'eau DN19 - 120 mm
21	00 27 19 87	Robinet à billes 1/8"
22	20 56 52 27	Bague d'étanchéité en cuivre
23	20 20 72 00	Collier de serrage
24	20 20 93 13	Rondelle en U B 8,4
25	00 49 28 84	Support
26	20 20 78 10	Vis hexagonale M8
27	00 02 39 58	Vis à tête cylindrique M6
28	00 52 73 88	Surpresseur AV 200 400 V
29	20 21 35 03	Tuyau d'air/d'eau DN12 - 170 mm
30	00 26 33 33	Câble de raccordement moteur
31	00 04 35 57	Tuyau d'air/d'eau DN19 - 250 mm
32	20 20 62 00	Écrou de sécurité M6
33	20 20 93 00	Rondelle en U A 6,4
34	20 20 72 00	Collier de serrage
35	20 20 93 13	Rondelle en U B 8,4
36	00 25 09 43	Support surpresseur
37	00 11 13 19	Surpresseur pour augmenter la pression
38	20 20 71 03	Vis hexagonale M6

### 9 Support robinet d'arrêt

pos.	Référence	Désignation
1	00 40 13 43	Support robinet d'arrêt complet
2	00 42 24 95	Tuyau d'air/d'eau DN12 - 310 mm
3	00 02 36 41	Collier de serrage
4	00 05 91 96	Collier de serrage
5	00 58 87 66	Distributeur angulaire
6	20 20 99 85	Étrier en acier rond M8
7	20 21 52 00	Robinet d'arrêt 1/2"
8	00 14 57 67	Raccord Geka 1/2"
9	20 20 17 00	Joint Geka
10	20 20 72 00	Écrou de sécurité M8
11	20 20 63 22	Boulon à tête bombée M8
12	00 40 13 45	Support robinet d'arrêt
13	20 20 37 75	Embout de tuyau 3/4"
14	00 25 73 87	Crépine
15	00 03 58 97	Rallonge de robinet
16	00 27 18 27	Rondelle d'écarterment
17	00 43 20 24	Joint torique
18	00 42 21 46	Crépine - tamis de filtre 1/2" 1/3/4"
19	00 42 21 45	Couvercle de filtre
20	00 42 24 97	Tuyau d'air/d'eau DN19 - 390 mm

### 10 Lance de projection

pos.	Référence	Désignation
1	00 07 32 36	Tête de projection coudée matière
2	20 20 99 80	Vis à anneau de levage M10
3	20 19 09 00	Collier de serrage
4	00 13 68 27	Tête de projection droite matière
5	20 19 01 00	Tube de buse à air
6	20 19 19 00	Tube fileté
7	00 07 56 89	Autocollant
8	00 07 45 13	Tuyau en PVC
9	20 19 92 00	Raccord 25 femelle
10	20 19 96 00	Joint
11	20 20 17 00	Joint Geka
12	20 20 10 00	Raccord Geka 3/8"
13	20 20 12 00	Robinet de fixation
14	20 19 03 20	Robinet à billes 3/8"
15	20 20 26 10	Collier de serrage
16	20 19 05 10	Section de tuyau

### 11 Armoire électrique G 4 smart à l'intérieur

pos.	Référence	Désignation
1	00 04 29 99	Disjoncteur-protection 0,63-1A
2	00 02 34 95	Profil d'étanchéité
3	00 28 10 74	Joint couvercle d'interrupteurs
4	00 02 33 10	Vis Parker 3,9 x 1,6
5	00 25 25 28	Boîtier vide
6	00 02 14 01	Contact auxiliaire
7	00 04 26 02	Disjoncteur-protection 10-16A
8	00 08 42 25	Contacteur à entrefer DIL M17-10
9	00 08 52 93	Interrupteur auxiliaire
10	00 08 42 23	Contacteur à entrefer DIL M9-10
11	00 04 26 01	Disjoncteur-protection 1,6-2,3A
12	00 08 42 23	Contacteur à entrefer DIL M9-10
13	00 08 42 26	Contacteur à entrefer DIL M25-10
14	20 45 27 51	Relais de contrôle de phases
15	00 04 26 02	Disjoncteur-protection 10-16A
16	00 23 37 71	Coupe-circuit automatique C.2A
17	00 04 26 00	Disjoncteur-protection 1-1,6A
18	00 26 13 76	Transformateur de commande

### 12 Armoire électrique G 4 smart couvercle d'interrupteurs

pos.	Référence	Désignation
1	00 28 42 21	Couvercle d'interrupteurs complet
2	00 05 38 86	Élément boîtier de résistance à DEL
3	00 05 38 79	Élément lumineux rouge
4	00 05 38 34	Adaptateur de fixation
5	00 05 38 36	Élément de contact
6	00 05 38 81	Élément lumineux blanc
7	00 05 38 35	Élément de contact
8	00 28 16 69	Couvercle d'interrupteurs
9	20 45 52 00	Inverseur principal
10	00 05 80 97	Bouton-poussoir chutateur
11	00 05 38 39	Bouton-poussoir
12	00 05 38 42	Plaque de touche noire "Liquide"
13	00 05 38 30	Maintenance protectrice plate
14	00 05 38 74	Tête de voyant lumineux pour bouton-poussoir lumineux jaune
15	00 05 38 75	Tête de voyant lumineux pour bouton-poussoir lumineux rouge
16	00 05 38 43	Plaque de touche bleue "Reset"
17	00 05 38 76	Interrupteur électeur
18	00 05 38 39	Bouton-poussoir
19	00 05 38 31	Membrane protectrice plate
20	00 05 38 32	Double bouton-poussoir lumineux marche/arrêt

Knauf PFT GmbH