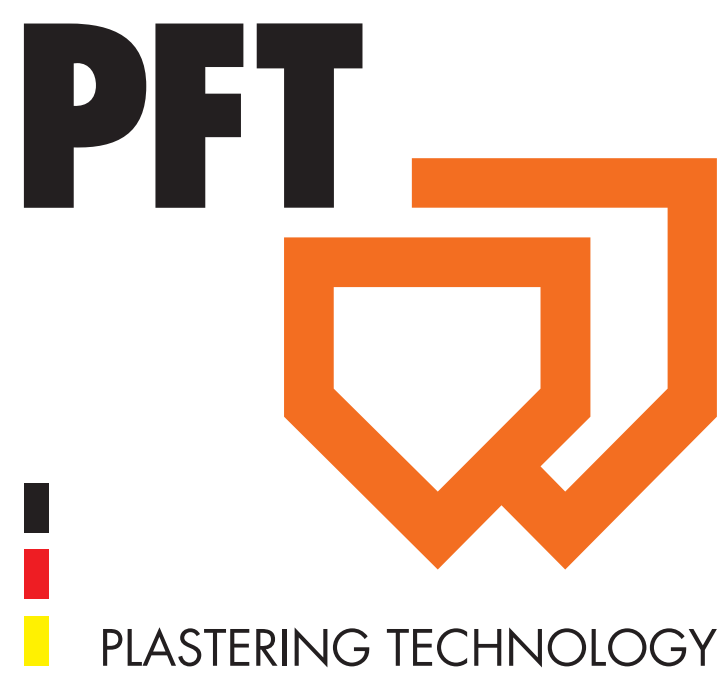




# PFT G 4 smart

## Rezervni dijelovi



pozicija	br.art.	opis
1	00 23 74 84	zaštitna mrežica G 4
2	00 21 45 19	prčivni vijak
3	20 10 18 10	plastična za pričvršćenje zvjezdastog kotača
4	00 23 98 33	zvjezdasti kotač
5	20 10 10 10	preklapni osigurač
6	00 23 90 53	lim za zaštitu od prašine
7	00 07 27 90	matrica zvjezdastog kotača
8	00 24 87 79	držač za kompresor
9	20 20 71 01	šesterokutni vijak M6
10	20 20 93 00	U pločica A 6,4
11	20 20 62 00	sigurnosna matrica M6
12	00 26 04 32	spoj
13	00 23 75 11	pokopac kutije za alat
14	20 10 23 20	čeljust zone miješanja
15	00 53 92 20	vrtilo za čišćenje BIONIK
16	20 20 72 00	sigurnosna matrica M8
17	00 23 75 08	kućište kutije za alat
18	20 20 63 14	vijak s obilom glavom M8
19	20 20 99 61	šesterokutni vijak M12
20	20 20 91 10	prstenasta opruga B 12
21	00 28 16 90	posuda za materijal
22	00 43 48 95	navojna šipka
23	00 49 49 14	upravljajući kotač s kočnicom
24	00 00 26 89	spoj otkaz za čišćenje
25	00 49 49 11	upravljajući kotač
26	00 45 80 90	motor 0,75 kW, 28 a/min ZF20
27	00 58 87 03	motor 0,75 kW, 29 a/min SK20
28	00 04 11 27	sklopovni vijčani spoj M20
29	20 20 58 63	leptir matrica M8
30	00 40 61 38	poklopac armature za vodu-zrak
31	00 28 89 92	poklopac armature za vodu-zrak
32	00 29 24 96	tuljac za kabel
33	00 12 62 99	čep za lamelu
34	20 20 72 00	sigurnosna matrica M8
35	00 12 62 95	ručica
36	00 02 04 09	šlirasti vijak M8
37	00 44 81 23	brtva posude za materijal
38	00 45 82 42	poluga za zatvaranje
39	00 08 80 29	ekscenčni cilindar
40	00 13 63 35	vijak s obilom glavom M10
41	20 20 72 10	sigurnosna matrica M10

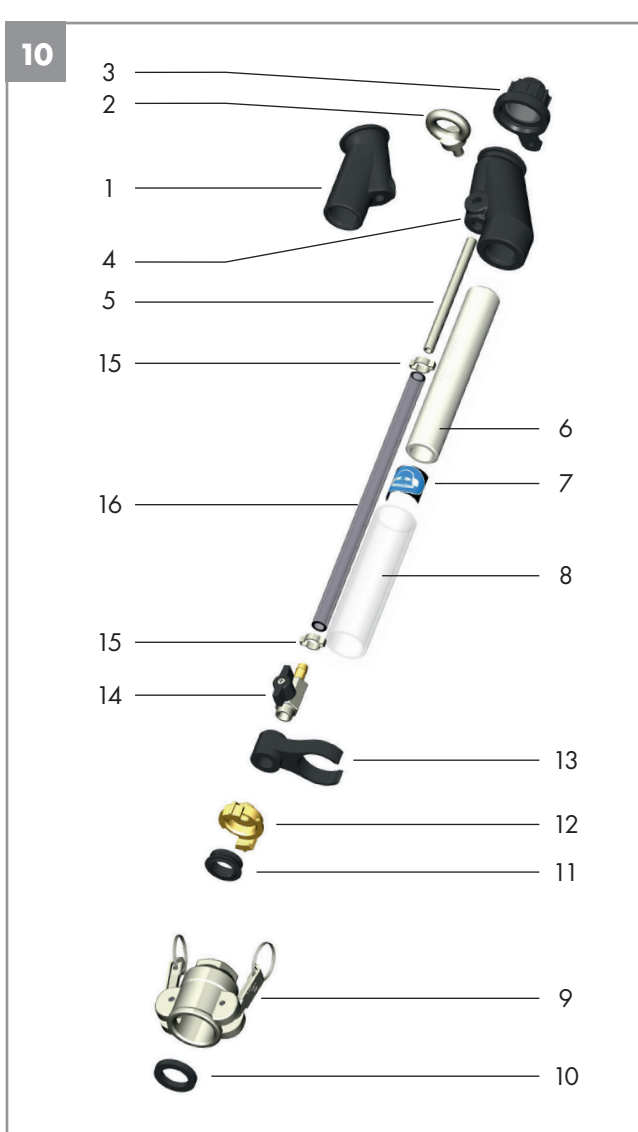
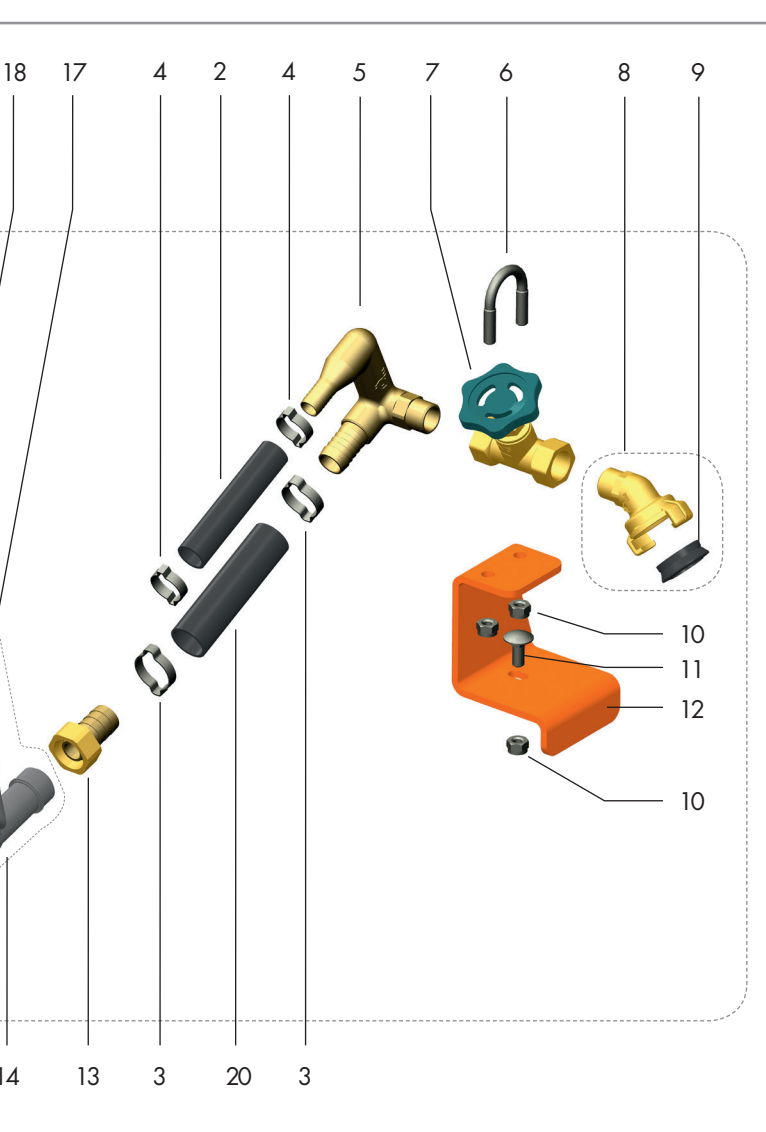
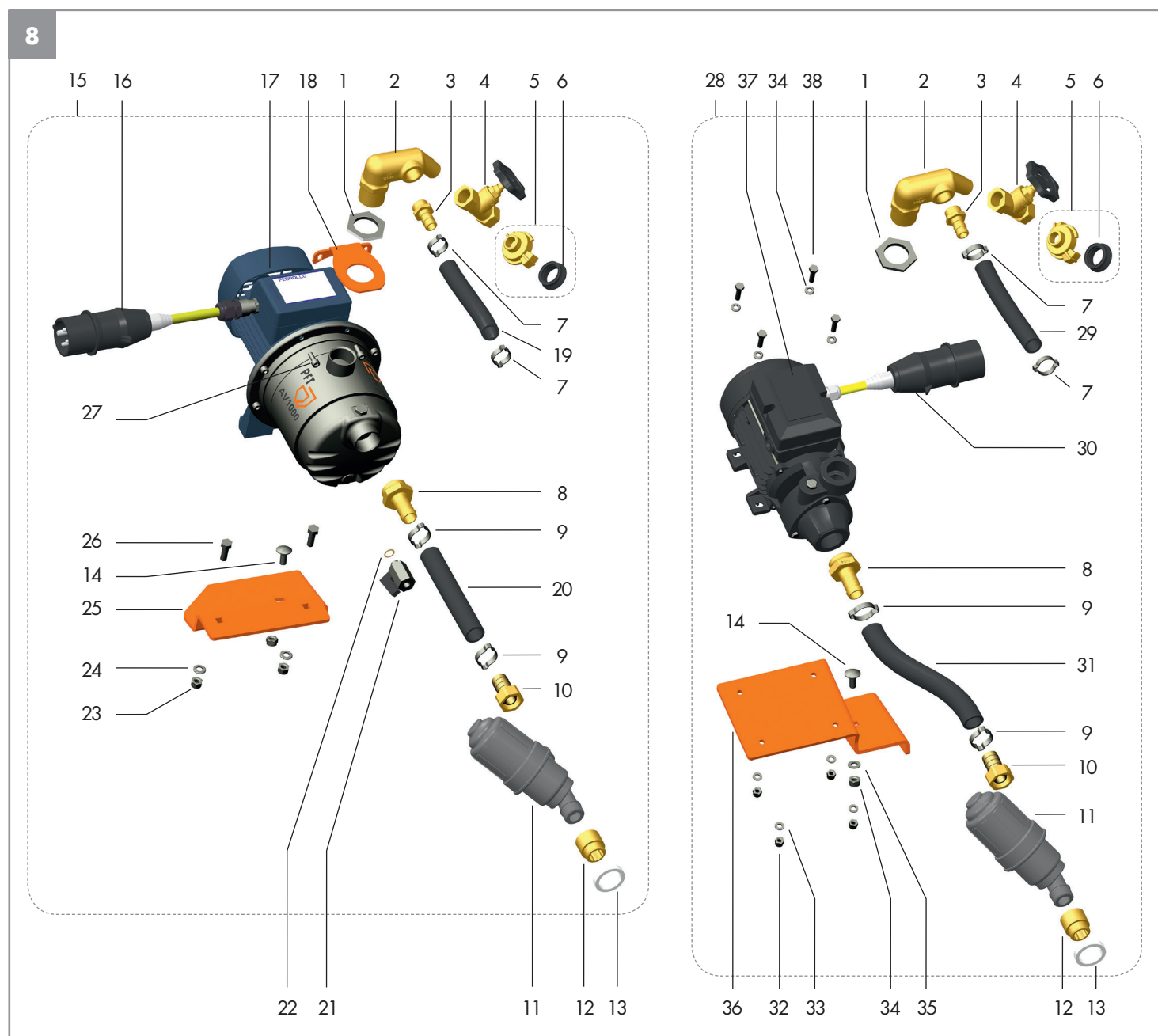
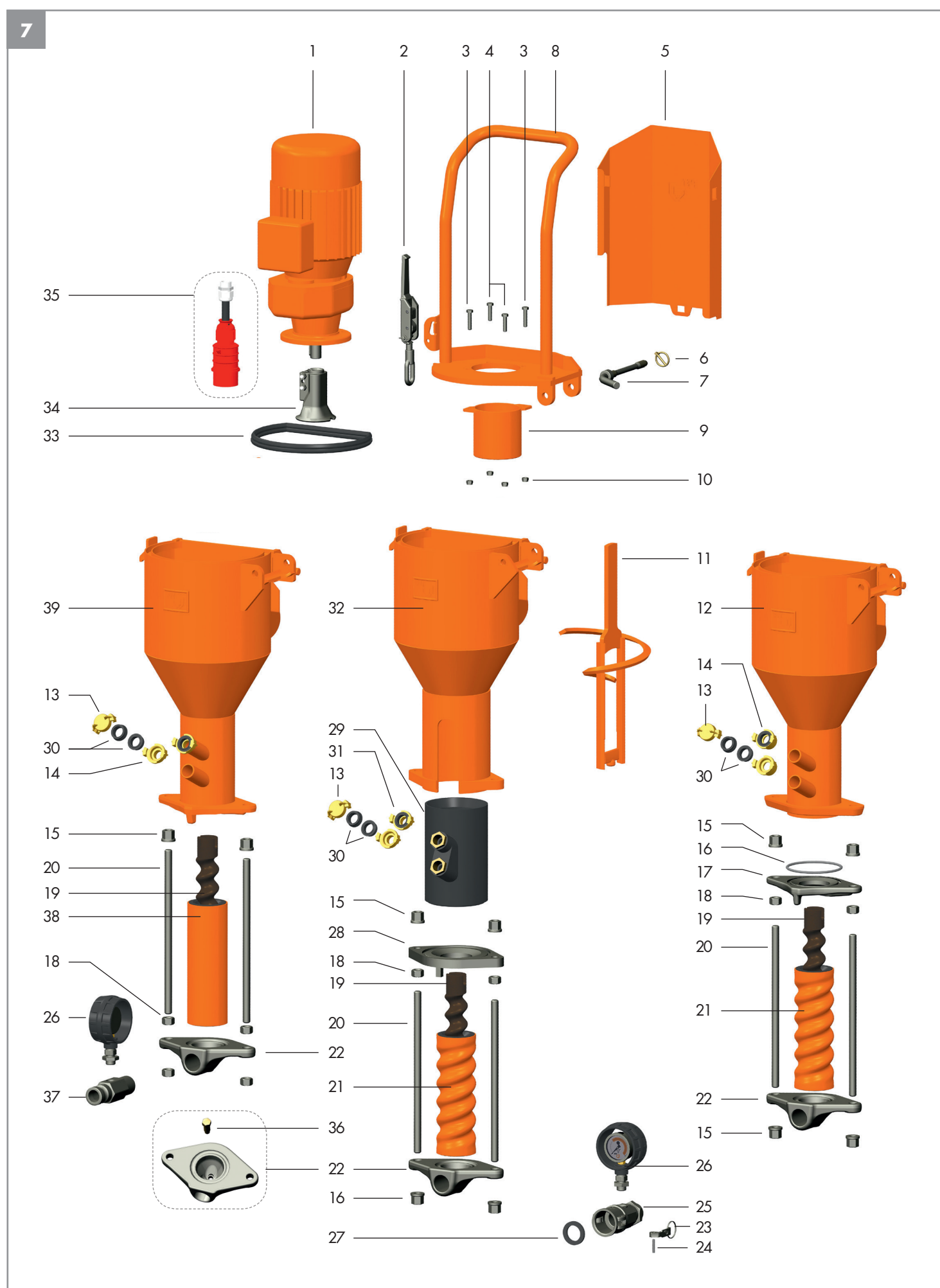
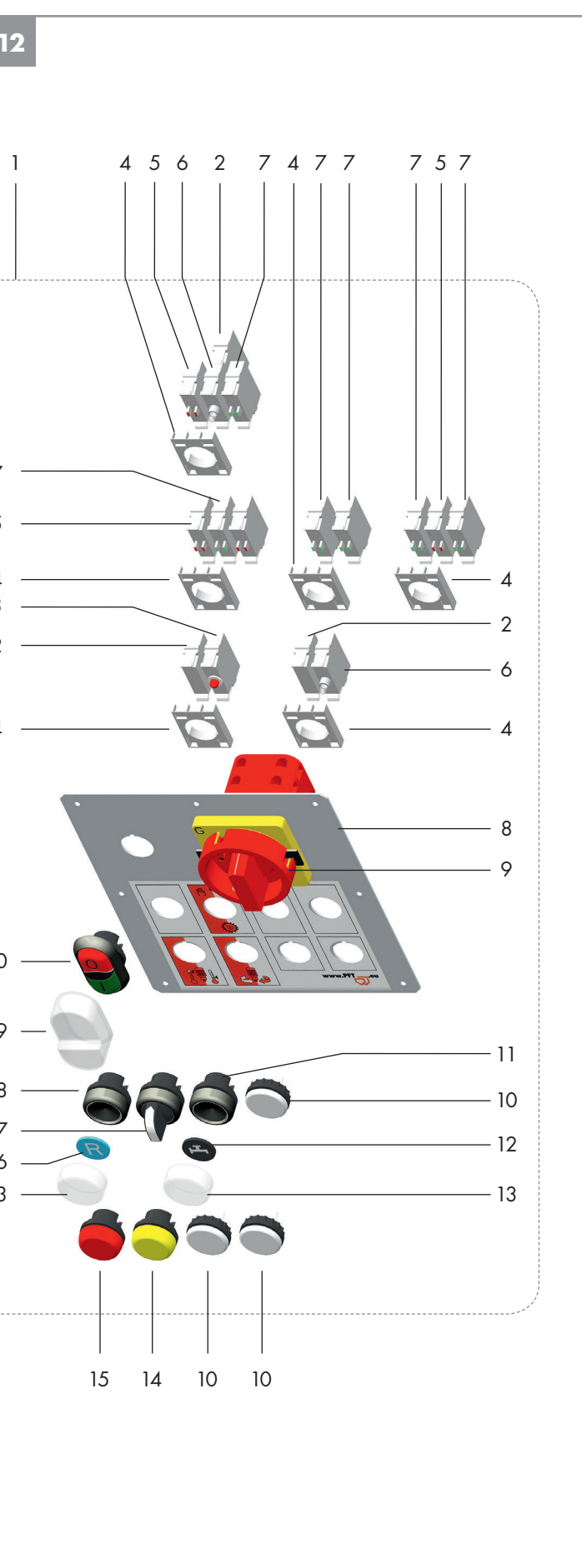
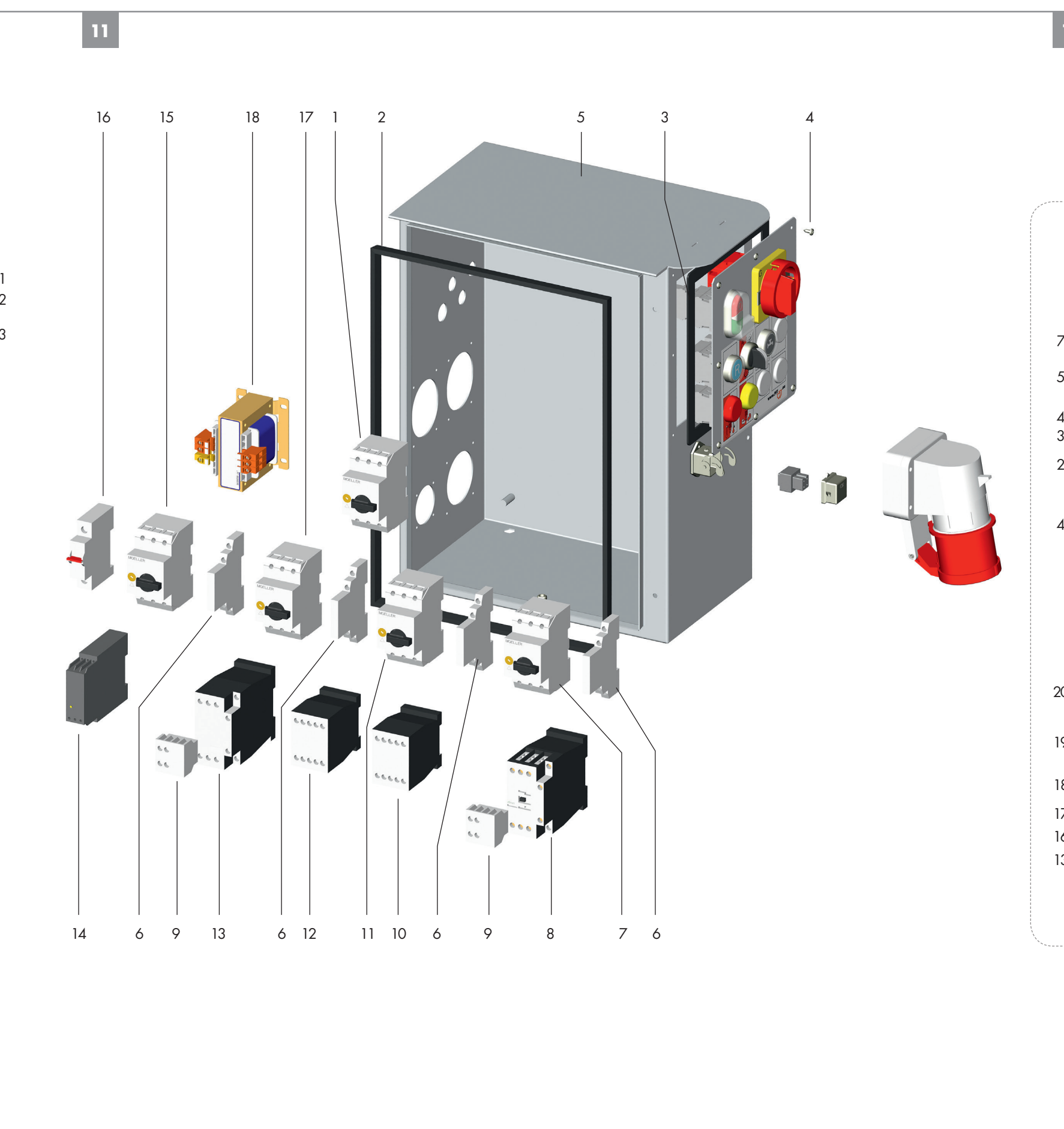
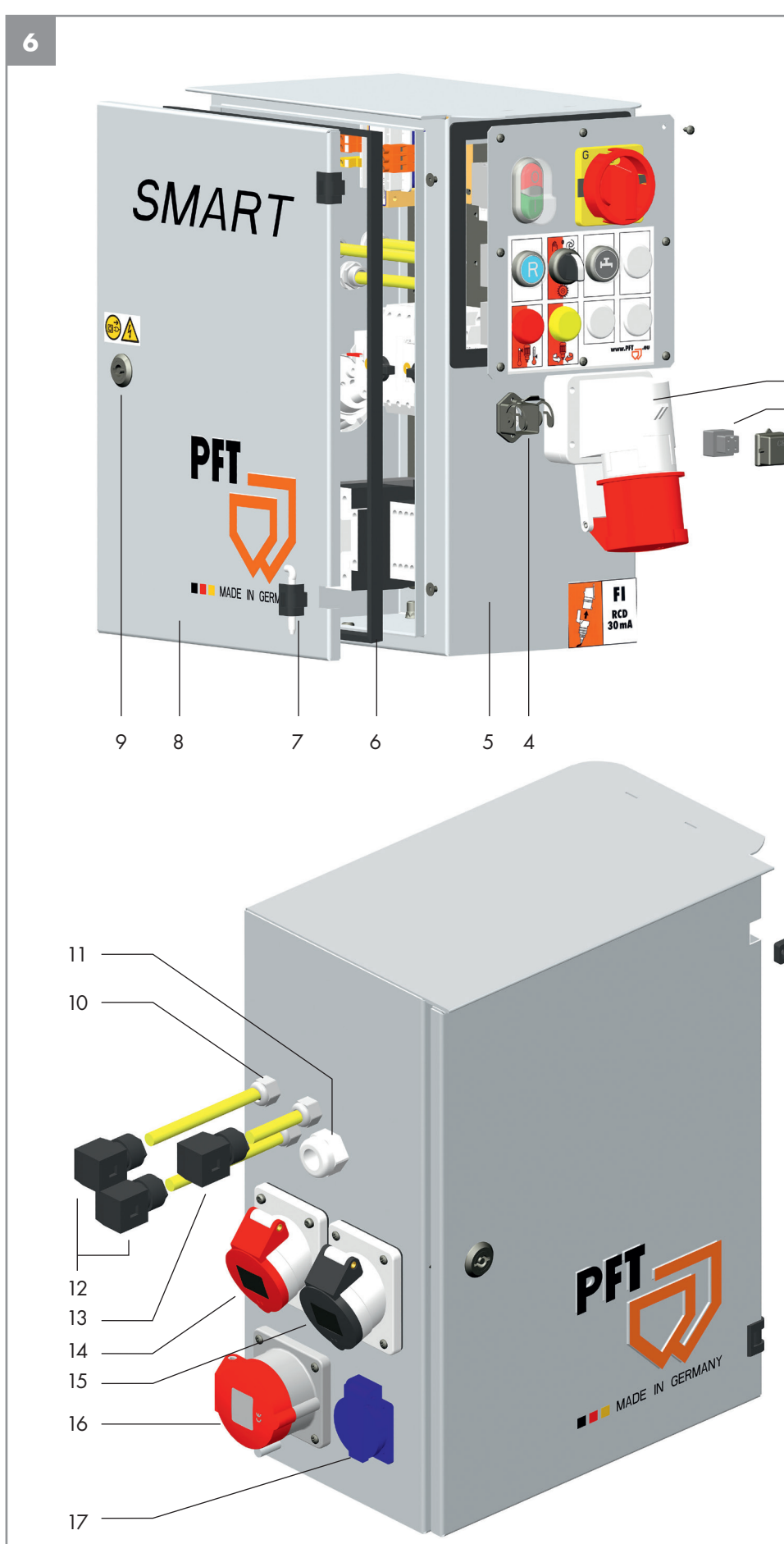
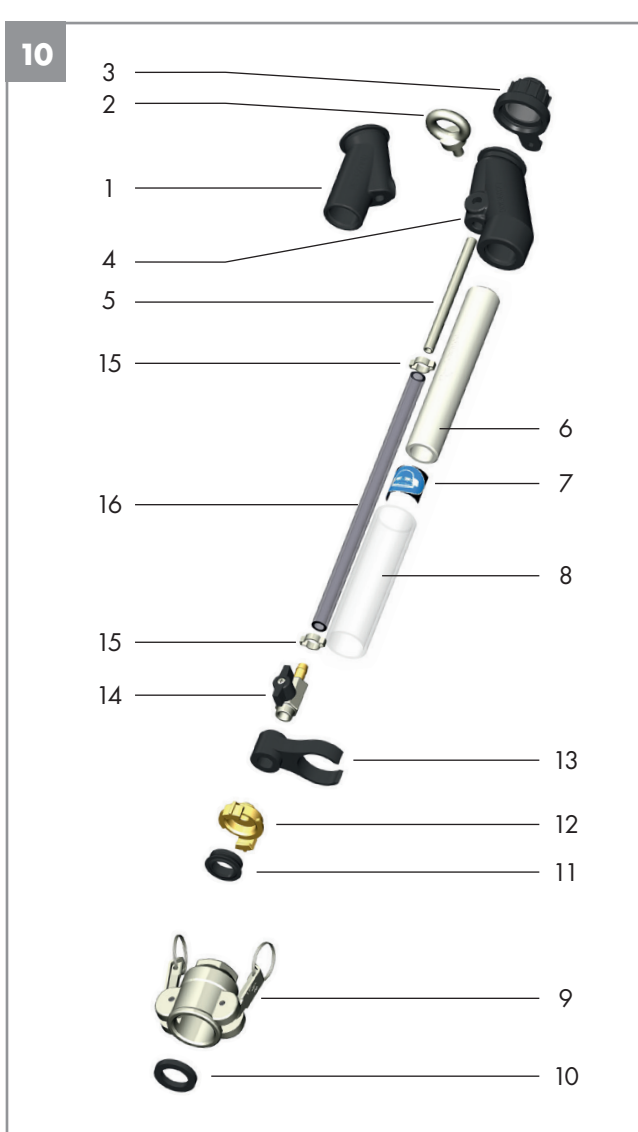
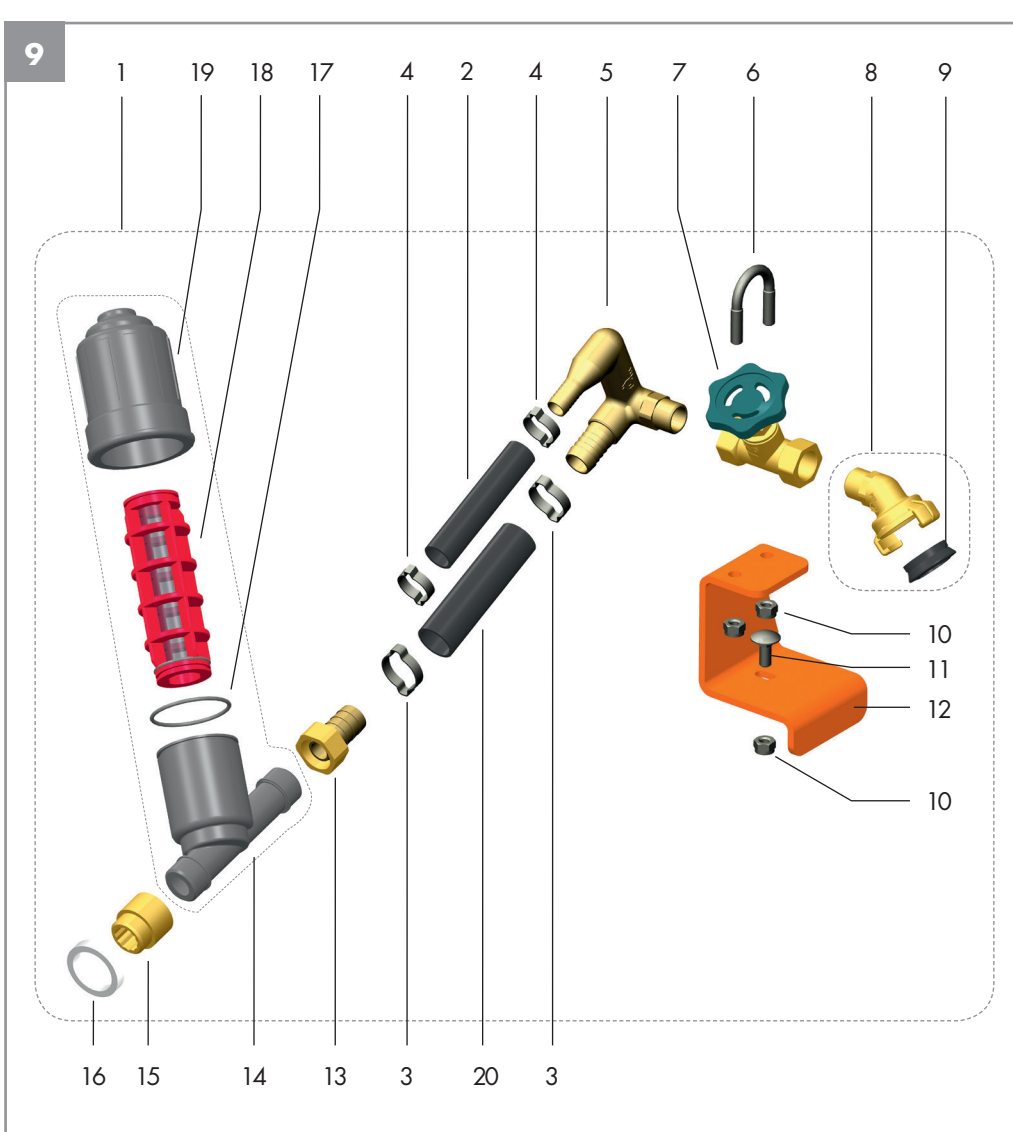
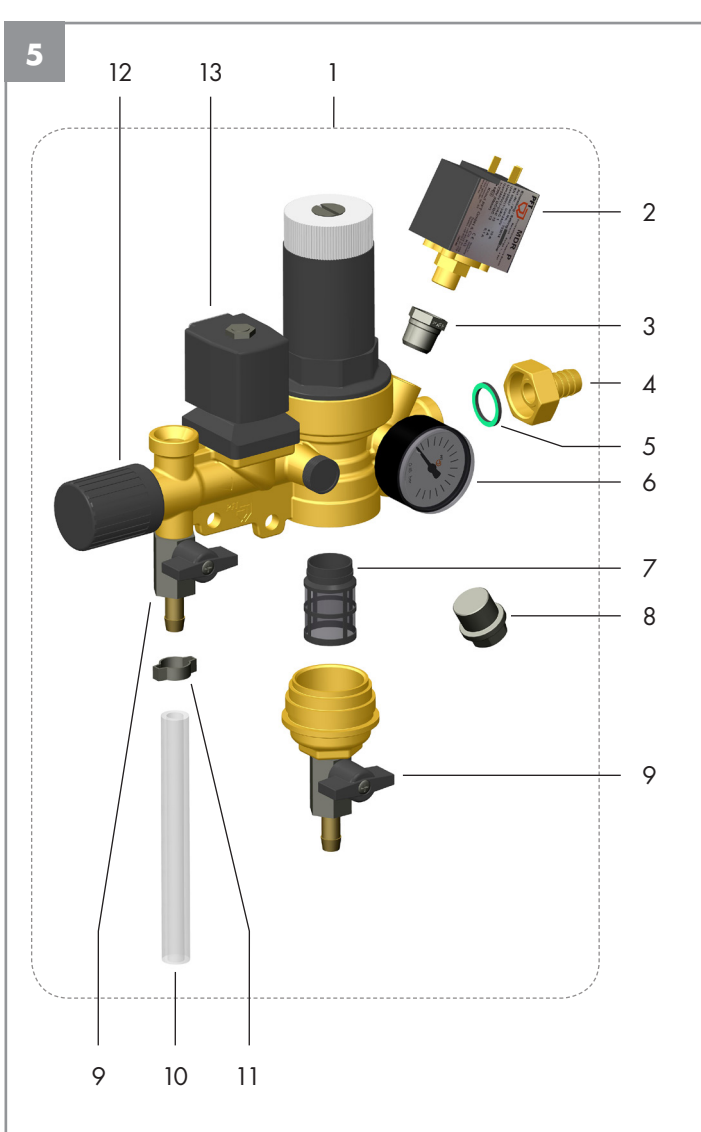
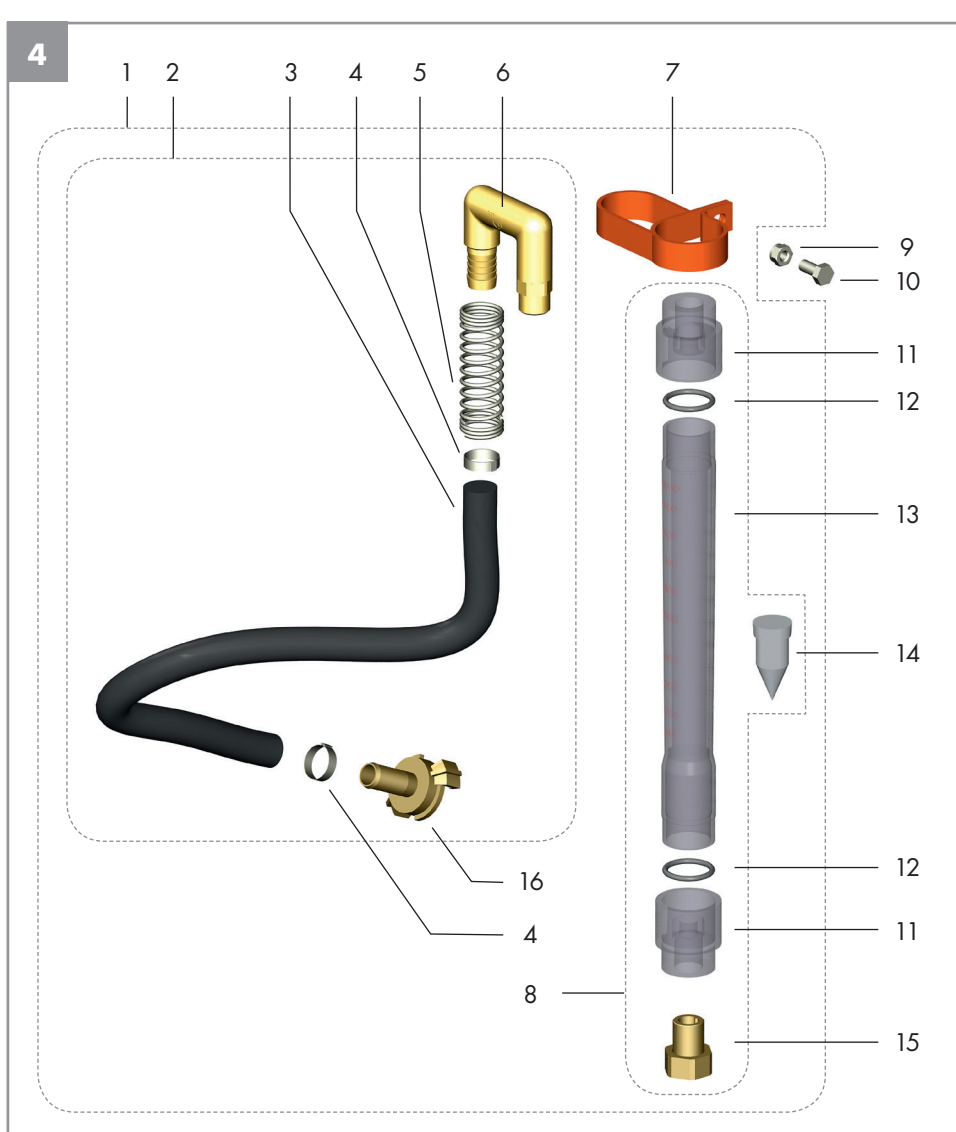
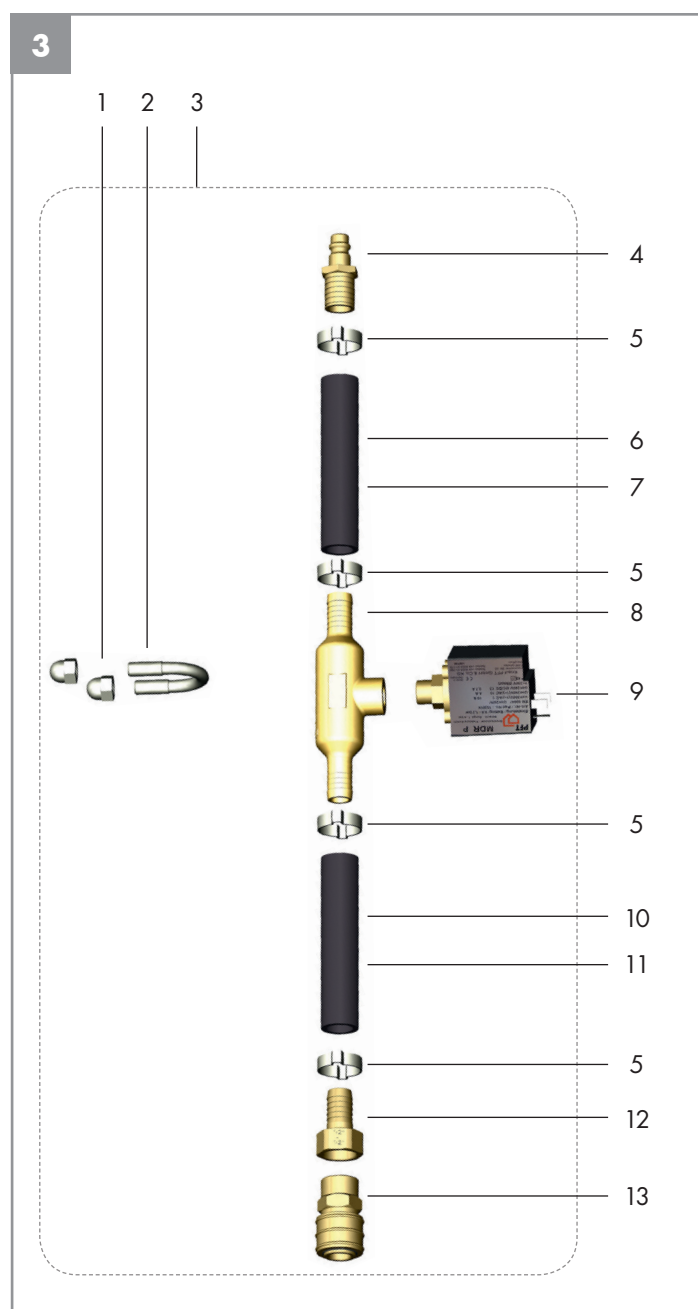
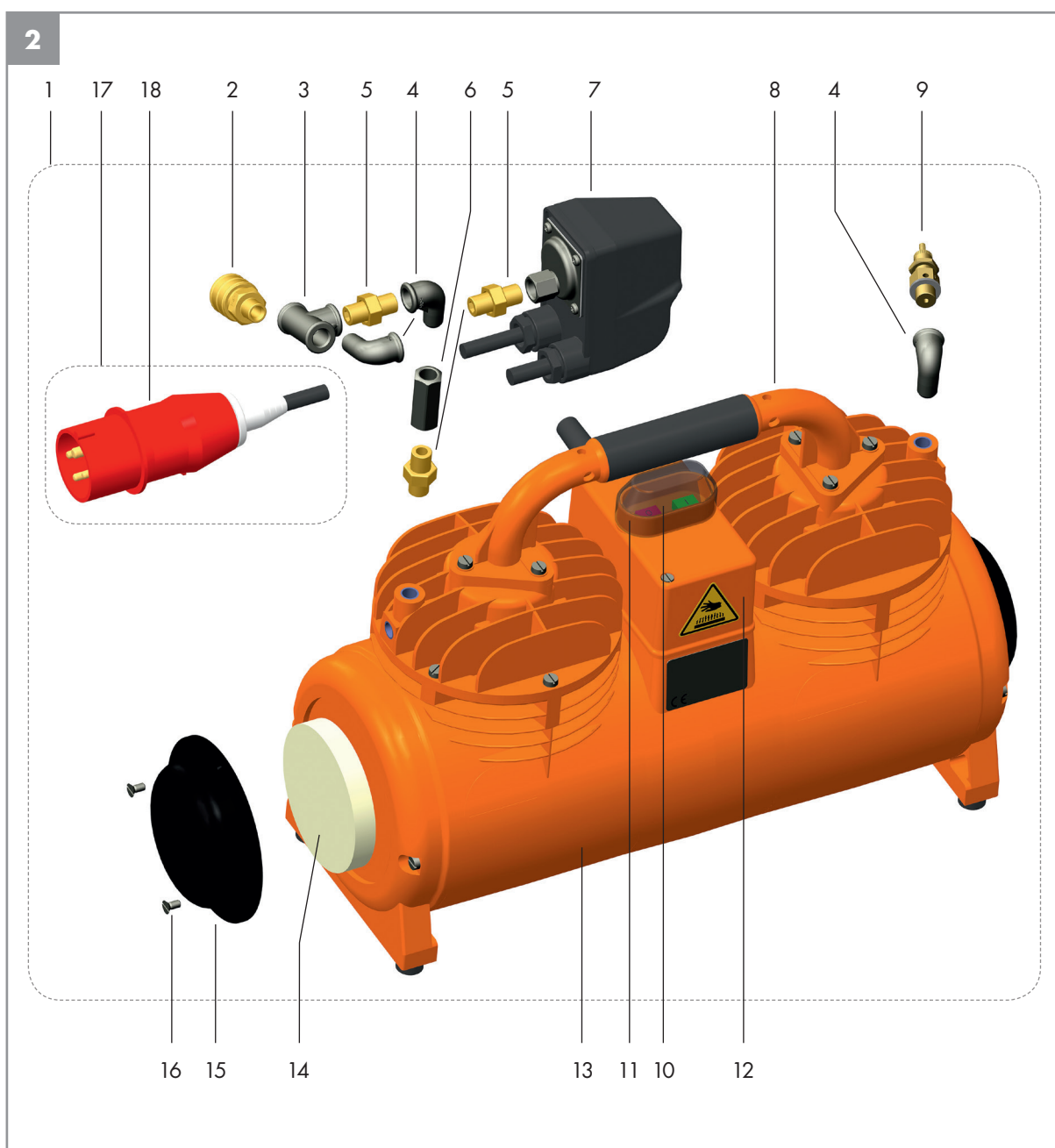
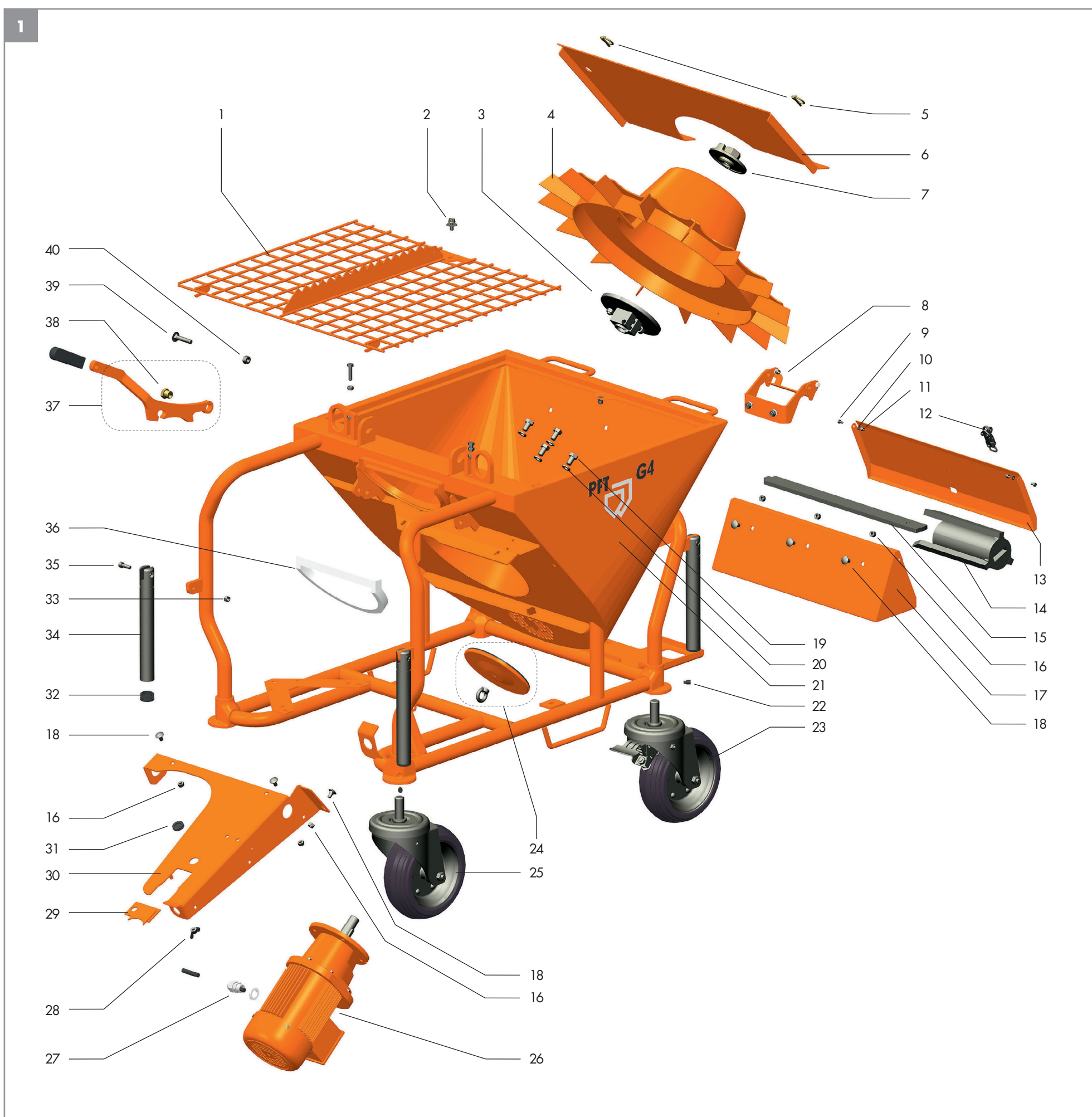
pozicija	br.art.	opis
1	00 41 43 37	kompresor za zrak COMP M-250 Handy, komplet
2	20 20 20 00	Evo spojka Ž
3	20 20 45 70	T dia 1/4"
4	20 20 36 50	kutik 1/4"
5	20 20 37 12	vijčani spoj 1/4"
6	20 21 90 51	dvoslojni povratni ventil 1/4"
7	20 13 51 10	čeljusti sklopka 1,5/2,5 bara
8	20 13 41 00	ručica
9	20 13 12 00	sigurnosni ventil 3,5 bara
10	20 13 16 10	plastični poklopac ovalni
11	20 45 06 10	zaštitna sklopka za motor 1,6-2,5A
12	20 13 22 20	poklopac sklopke
13	20 13 00 15	kompresor za zrak COMP M-250 Handy bez upravljanja strojem putem flika
14	20 13 40 00	filter
15	00 01 01 57	prigušivač zvuka
16	20 20 74 12	vijak M5
17	20 42 41 11	priljučni kabel za motor CEE 4 x 16A
18	20 42 79 00	CEE-utikačica 4 x 16A dh crvena

pozicija	br.art.	opis
1	20 20 66 03	sigurnosna matrica M8
2	00 54 05 79	čeljusti usisnici s navojima M8
3	00 53 88 65	armatura za zrak komplet
4	20 20 21 00	Evo spojka M
5	00 05 91 96	stezaljka za crijevo
6	00 52 95 52	crijevo za zrak Ø 12 - 1130 mm
7	00 54 79 45	crijevo za zrak Ø 12 - 650 mm
8	00 52 12 57	T dia 1/2"
9	00 15 30 14	flašna sklopka 0,9/1,2 bara
10	20 21 35 03	crijevo za zrak Ø 12 - 170 mm
11	00 00 24 27	crijevo za zrak Ø 12 - 460 mm
12	00 03 93 71	vijčani spoj za crijevo
13	20 20 20 02	Evo spojka Ž

pozicija	br.art.	opis
1	00 42 59 75	mjerac protoka 100-1000 l/h
2	00 17 22 50	jedinična crijeva komplet
3	20 21 35 00	crijevo za vodu/ zrak Ø12 - 580 mm
4	00 05 91 96	stezaljka za crijevo
5	00 25 47 33	zaštita od savijanja crijeva
6	00 17 22 49	U spoj
7	20 10 26 11	prilazna objemica
8	20 18 30 00	mjerac protoka vode 100-1000 l/h
9	20 20 72 00	sigurnosna matrica M8
10	20 20 61 00	šesterokutni vijak M8
11	20 18 33 10	redukcijski navojni priključak
12	20 18 32 00	Oprsten
13	20 18 31 00	plastična cijev 100-1000 l/h
14	20 18 34 00	šlirasti vijak
15	20 20 31 05	navojni priključak 1/2"
16	20 20 15 00	Geka spojka 1/2"

pozicija	br.art.	opis
1	00 42 24 74	armaturni blok komplet
2	00 15 30 16	flašna sklopka 1,9/2,2 bara
3	20 20 51 12	redukcijski navojni priključak
4	00 06 88 93	tuljac za crijevo
5	20 15 60 10	fiber brtveni prsten
6	00 01 99 13	manometar 0-16 bara
7	20 15 60 00	sto za reduktor flika
8	20 20 58 80	zaporni vijak
9	20 21 53 03	kuglasta slavina 1/4"
10	00 04 77 19	dia crijeva
11	20 20 26 10	stezaljka za crijevo
12	00 04 04 26	umetak za upravljački ventil
13	00 01 96 06	magneti ventil 42V

pozicija	br.art.	opis
1	00 00 21 29	CEE-utikač za uređaje 5 x 32A dh crveni
2	20 42 86 07	jedinična utikačica
3	00 10 45 68	slipjeji utikač
4	20 42 86 04	ugradbeno kućište
5	00 25 25 28	prazno kućište
6	00 02 34 95	brtveni profil
7	00 29 28 52	šipka 180° komplet
8	00 25 25 32	vrata G 4 smart
9	00 29 28 53	spoj
10	00 04 11 41	sklopovni vijčani spoj M16
11	00 04 11 27	sklopovni vijčani spoj M20
12	00 02 20 64	utikačna flašna sklopka
13	00 02 67 29	utikačna magnetni ventil
14	20 42 66 10	CEE-ugradbeno utikačica 4 x 16A dh crvena
15	00 02 20 66	CEE-ugradbeno utikačica 4 x 16A 7h crna
16	00 00 85 18	CEE-ugradbeno utikačica 7 x 16A 6 h crvena
17	20 42 72 00	šuko ugradbeno utikačica



pozicija	br.art.	opis
1	00 13 08 92	motor 5,5 kW, 385 a/min SK25
2	00 43 09 46	motor 5,5 kW, 400 a/min ZF21
3	20 10 08 01	brzi spoj
4	20 20 78 01	šesterokutni vijak M8
5	00 24 90 54	zaštitni lim
6	20 10 10 10	preklapni osigurač
7	20 10 12 02	zglobni klin
8	00 23 96 99	nagibna pribirница
9	20 10 29 01	zaštitna cijev
10	20 20 72 00	sigurnosna matrica M8
11	00 53 96 72	vratilo BIONIK
12	00 28 04 70	zona miješanja sa zamjenjivom pribirnicom
13	20 20 16 50	poklopac
14	20 20 11 00	Geka spojka 1"
15	20 20 99 21	flašica s pribirnicom M16
16	20 10 42 30	O prsten
17	00 08 94 32	usisna [gornji] pribirница D pumpe
18	20 20 99 20	šesterokutni vijak M16
19	00 23 79 08	rotor D 6-3
20	20 11 87 80	zatezno sidro
21	00 00 88 62	stator TWISTER D 6-3
22	00 46 76 69	flašica [dno] pribirница pro D pumpe
23	20 20 05 00	ekscenčni poluga
24	00 00 10 16	osigurač
25	00 09 78 01	spojka 35 Ž
26	00 09 90 88	manometar 0-100 bara
27	20 20 07 12	brtva 35 Ž
28	00 19 52 41	usisna [gornji] pribirница D pumpe gumena zona miješanja
29	00 19 32 52	gumena zona miješanja
30	20 20 17 00	brtva
31	20 20 09 10	Geka spojka 3/4"
32	00 28 04 68	zona miješanja bez ručke bez zamjenjske pribirnice
33	20 10 09 00	brtva zona miješanja
34	00 52 14 10	zaštita glava BIONIK
35	00 40 31 95	priljučni kabel za motor CEE 7 x 16 A
36	00 46 76 31	PIN zaštita za flašicu pribirnicu pro
37	00 09 94 53	spojka 25 M
38	20 11 55 10	stator D 6-3 w
39	00 28 04 71	zona miješanja bez ručke s pribirnicom za D pumpe

pozicija	br.art.	opis
1	00 42 44 41	čeljust matrica
2	00 43 28 11	razdjelnik za pumpu za povećanje flika
3	20 19 04 10	vijčani spoj za crijevo
4	20 21 52 00	zaporni ventil
5	20 20 09 00	Geka spojka 1/2"
6	20 20 17 00	brtva Geka spojka
7	00 05 91 96	stezaljka za crijevo
8	20 19 04 43	čeljusti spoj za crijevo
9	00 02 36 41	stezaljka za crijevo
10	20 20 37 75	tuljac za crijevo 3/4"
11	00 25 73 87	zaštita od prijelazne
12	00 03 58 97	produžetak za slavinu
13	00 27 18 27	distalna pločica
14	20 20 63 13	čeljusti blok usisnika M8
15	00 49 34 81	Pumpa za povećanje flika AV 1000 400 V
16	00 42 12 09	priljučni kabel za motor
17	00 49 35 13	pumpa za povećanje flika AV 1000
18	00 58 42 82	kućište pumpe
19	00 50 38 03	crijevo za vodu Ø12 - 165 mm
20	00 61 19 82	crijevo za vodu Ø19 - 120 mm
21	00 27 19 87	kuglasta slavina 1/8"
22	20 56 53 27	bokreni brtveni prsten
23	20 20 72 00	sigurnosna matrica M8
24	20 20 93 00	U pločica B 8,4
25	00 49 20 84	čeljusti blok usisnika M8
26	20 20 78 10	šesterokutni vijak M8
27	00 02 32 58	cilindrični vijak M6
28	00 25 73 78	Pumpa za povećanje flika AVO 500 400 V
29	20 21 35 03	crijevo za vodu Ø19 - 170 mm
30	00 26 33 33	priljučni kabel za motor
31	00 04 35 57	crijevo za vodu Ø19 - 250 mm
32	20 20 62 00	sigurnosna matrica M6
33	20 20 93 00	U pločica A 6,4
34	20 20 72 00	sigurnosna matrica M8
35	20 20 63 13	čeljusti blok usisnika M8
36	20 25 09 43	nosao za pumpu za povećanje flika
37	00 11 13 19	pumpa za vodu AVO 500
38	20 20 71 03	šesterokutni vijak M6

pozicija	br.art.	opis
1	00 40 13 43	nosao zapornog ventila
2	00 42 24 95	crijevo za vodu/ zrak Ø12 - 310 mm
3	00 02 36 41	stezaljka za crijevo
4	00 05 91 96	stezaljka za crijevo
5	00 58 87 66	kutni razdjelnik
6	20 20 99 85	čeljusti usisnici s navojima M8
7	20 21 52 00	zaporni ventil 1/2"
8	00 14 75 67	Geka spojka 1/2"
9	20 20 17 00	brtva Geka spojka
10	20 20 72 00	sigurnosna matrica M8
11	20 20 63 13	čeljusti blok usisnika M8
12	00 40 13 45	nosao zapornog ventila
13	20 20 37 75	tuljac za crijevo 3/4"
14	00 25 73 87	zaštita od prijelazne
15	00 03 58 97	produžetak za slavinu
16	00 27 18 27	distalna pločica
17	00 43 20 24	O prsten
18	00 42 21 46	mrežica za zaštitu od prijelazne 1/2" 13/4"
19	00 42 21 45	poklopac za filter
20	00 42 24 97	crijevo za vodu/ zrak Ø19 - 390 mm

pozicija	br.art.	opis
1	00 07 32 36	svijetla glava za prskanje
2	20 20 99 80	prstenasti vijak M10
3	20 19 09 00	mraznica za fino prskanje F14
4	00 13 68 27	rotirajuća glava za prskanje
5	20 19 01 00	ohor za zrak
6	20 19 19 00	navojna cijev
7	00 07 56 89	nalepnica
8	00 07 45 13	PVC crijevo
9	20 19 92 00	spojka 25 Ž
10	20 19 96 00	brtva
11	20 20 17 00	brtva Geka
12	20 20 10 00	Geka spojka 3/8"
13	20 19 02 00	prčivna armatura
14	20 19 03 20	kuglasti ventil 3/8"
15	20 20 26 10	stezaljka za crijevo
16	20 19 05 10	dia crijeva

pozicija	br.art.	opis
1	00 04 25 99	zaštitna sklopka za motor 0,63-1A
2	00 03 34 95	brtveni profil
3	00 28 10 74	brtvena zaštita za sklopku
4	00 02 33 10	vijak za lim 3,9 x 16
5	00 25 25 28	prazno kućište
6	00 02 14 01	pomoćni kontakt
7	00 04 26 02	zaštitna sklopka za motor 10-16A
8	00 08 42 25	uklopnik za zrak DIL M17-10
9	00 08 52 93	pomoćna sklopka
10	00 08 42 23	uklopnik za zrak DIL M9-10
11	00 04 26 01	zaštitna sklopka za motor 1,6-2,5A
12	00 08 42 23	uklopnik za zrak DIL M9-10
13	00 08 42 26	uklopnik za zrak DIL M25-10
14	20 43 27 61	sklopka za dijelovi flika
15	00 04 26 02	zaštitna sklopka za motor 10-16A
16	00 23 37 71	sigurnosni automati C 2A
17	00 04 26 00	zaštitna sklopka za motor 1-1,6A
18	00 26 13 76	strujni transformator

12	Razvodni armir 4 smart zaslon sklopke	
	pozicija	opis
1	00 28 42 21	zaslon sklopke komplet
2	00 05 38 86	LED-otpor
3	00 05 38 79	svijetleći element crveno
4	00 05 38 34	prizivni adapter
5	00 05 38 36	kontaktni element za uključivanje
6	00 05 38 81	svijetleći element-bijelo
7	00 05 38 35	kontaktni element za isključivanje
8	00 28 10 69	zaslon sklopke
9	24 05 52 00	glavni razvodniški prekidač
10	00 05 80 97	slipjevi utikač
11	00 05 38 39	flašna tipka
12	00 05 38 42	cma tipka, protok vode
13	00 05 38 30	zaštitna membrana za tipke
14	00 05 38 74	svijetleći diojavičivač, žuto
15	00 05 38 75	svijetleći diojavičivač, crveno
16	00 05 38 43	plava tipka, ondabir
17	00 05 38 76	sklopka za otvaraj
18	00 05 38 39	flašna tipka
19	00 05 38 31	zaštitna membrana za tipke
20	00 05 38 32	svijetleća tipka on / off