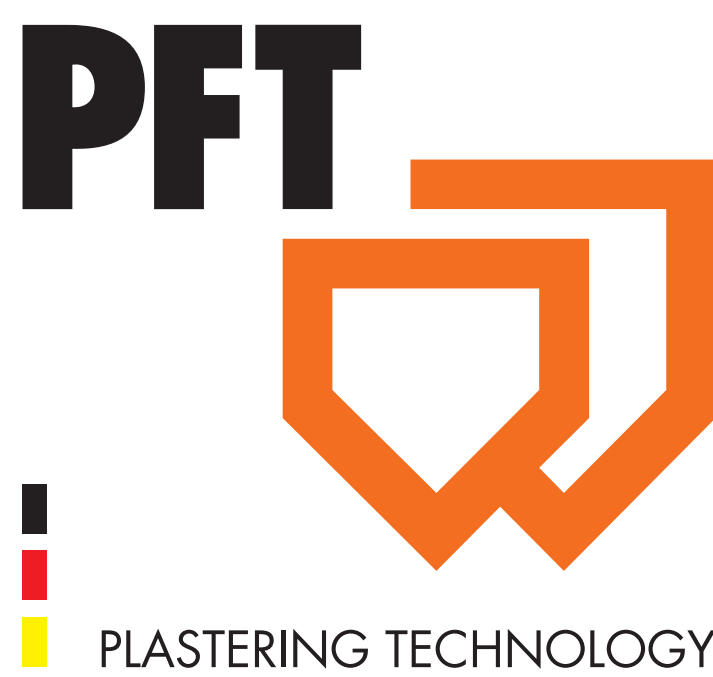




PFT G 4 smart

Ersatzteile



1 Materialbehälter mit Rohrrahmen / Zellenrad		
Pos.	Art.-Nr.	Bezeichnung
1	00237484	Schutzgitter G 4
2	00214519	Befestigungsschraube
3	20101810	Zellenradbefestigungssteller
4	00239833	Zellenrad
5	20101010	Klappsplint
6	00239053	Antistaubblech
7	00072790	Zellenradmutter
8	00248779	Halterung Kompressor
9	20207101	Sechskantschraube M6
10	20209300	U-Scheibe A 6,4
11	20204200	Sicherungsmutter M6
12	00260432	Verschluss
13	00237511	Deckel Werkzeugkasten
14	20102320	Mischrohrreiniger
15	00539220	Reinigerwelle BIONIK
16	20207200	Sicherungsmutter M8
17	00237508	Gehäuse Werkzeugkasten
18	20206314	Flachrundschrube M8
19	20209961	Sechskantschraube M12
20	20209110	Federling 8 12
21	00281690	Materialbehälter
22	00434895	Gewindestift
23	00494914	Stopp-Lenkrolle
24	00026891	Verschluss Reinigungsöffnung
25	00494911	Lenkrolle
26	00458090	Getriebemotor 0,75 kW, 28 U/min ZF20
27	00588703	Getriebemotor 0,75 kW, 28 U/min SK20
28	00041127	Skintopverschraubung M20
29	20205963	Flügelmutter M8
30	00406138	Deckel Wasser-Luft-Armatur
31	00288992	Abdeckung Wasser-Luft-Armatur
32	00292496	Kabeltülle
33	00126299	Lamellenstopfen
34	20207200	Sicherungsmutter M8
35	00126295	Tragegriff
36	00020409	Zylinderschraube M8
37	00448123	Dichtung Materialbehälter
38	00458242	Arretierungshebel
39	00088029	Essenierbüchse
40	00136335	Flachrundschrube M10
41	20207210	Sicherungsmutter M10

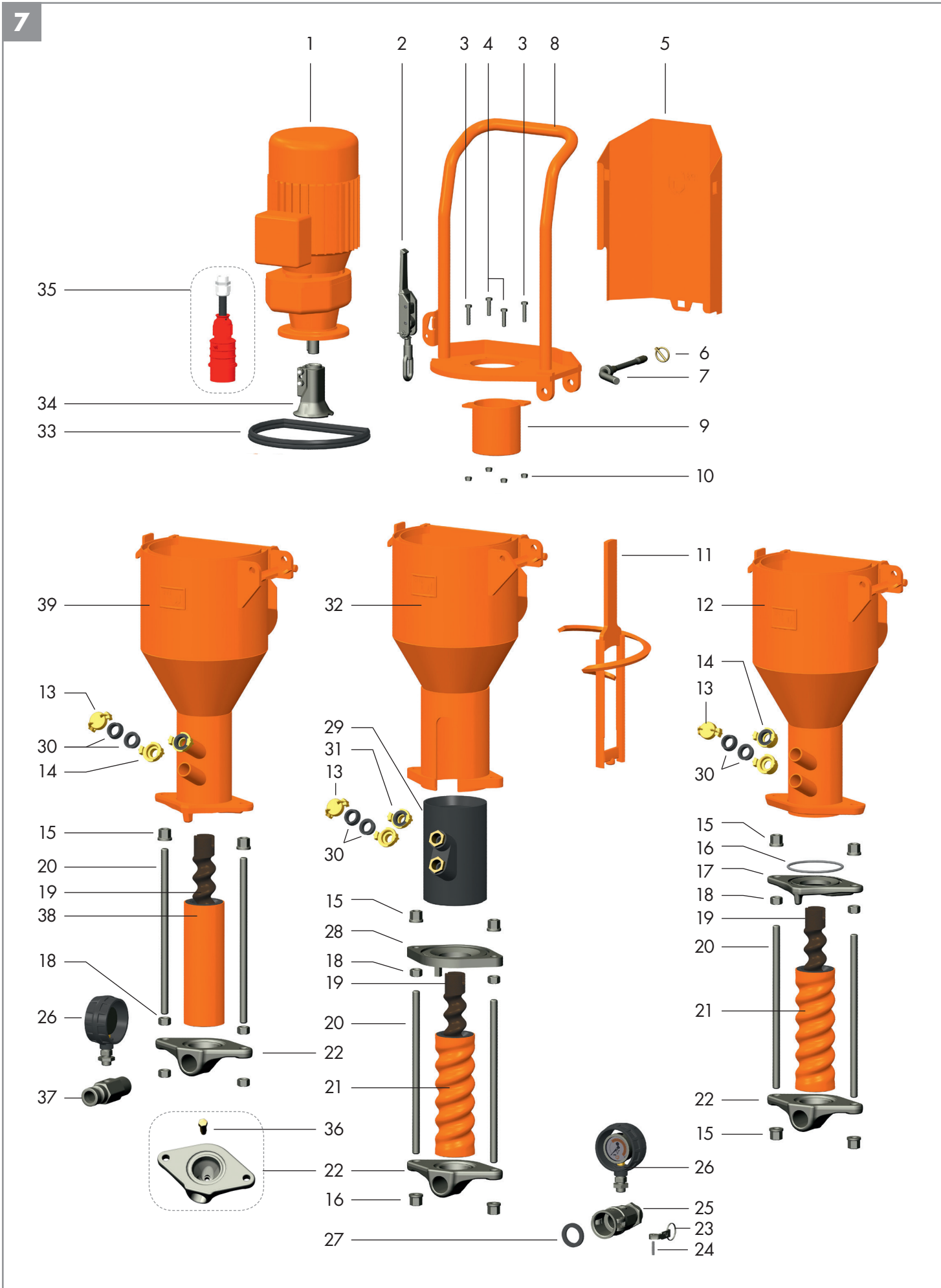
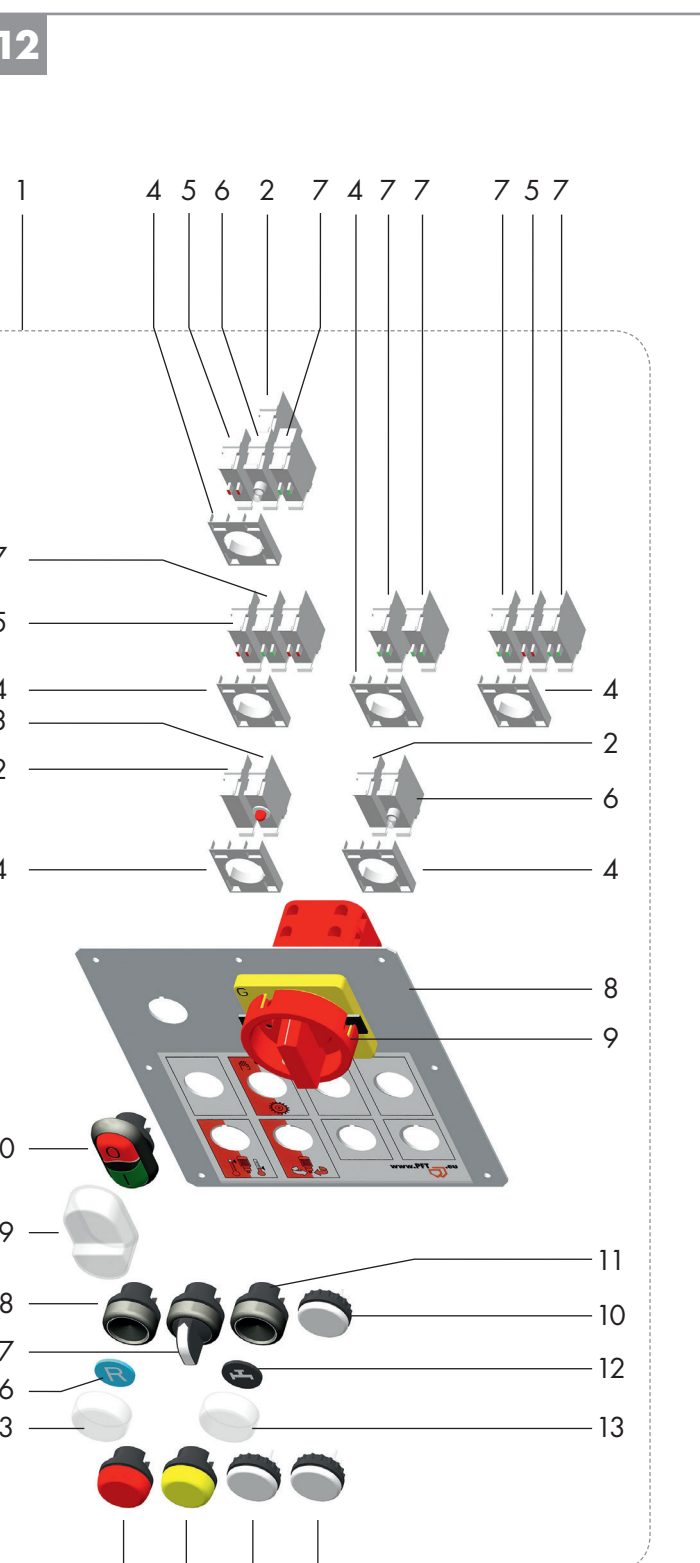
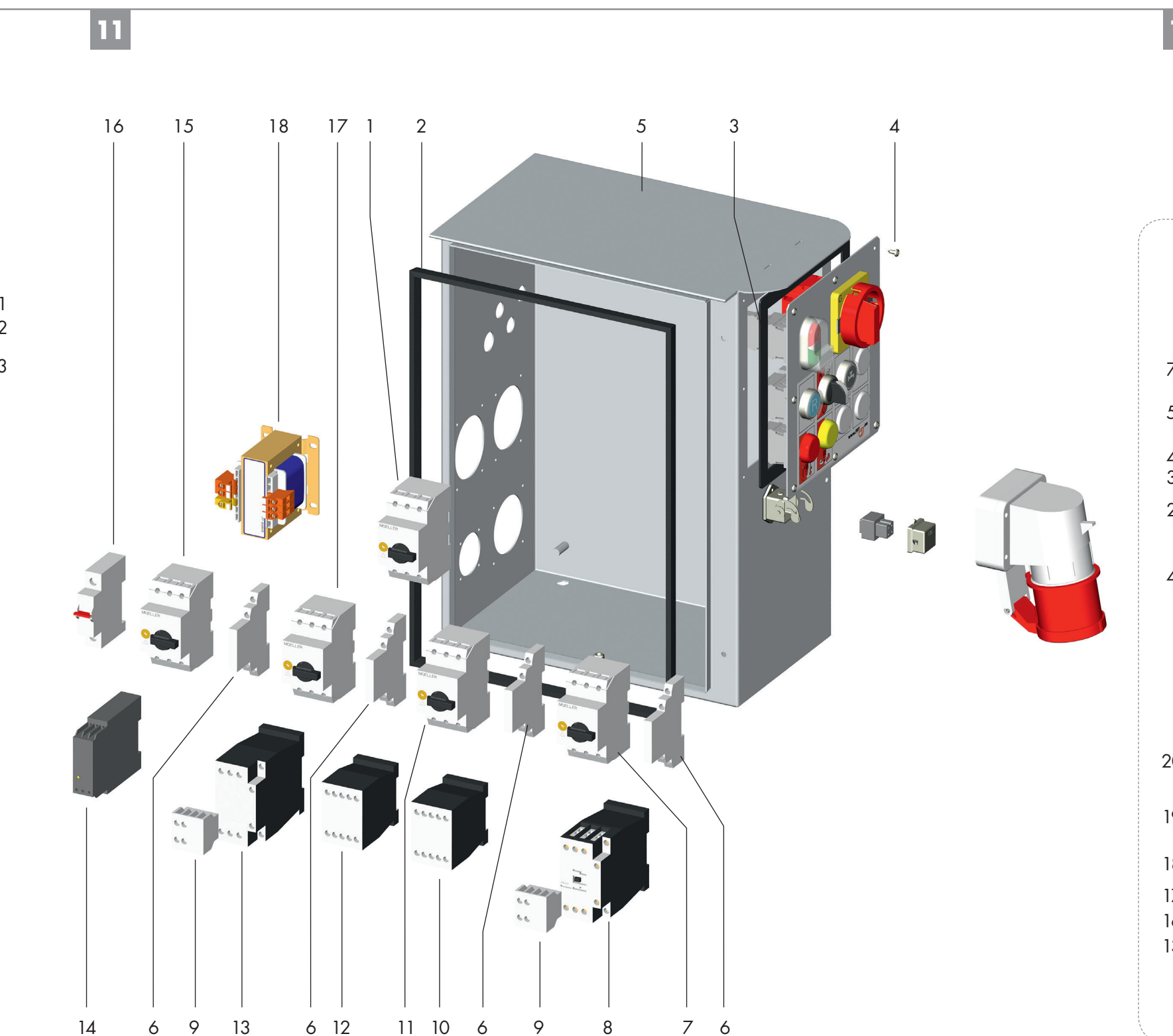
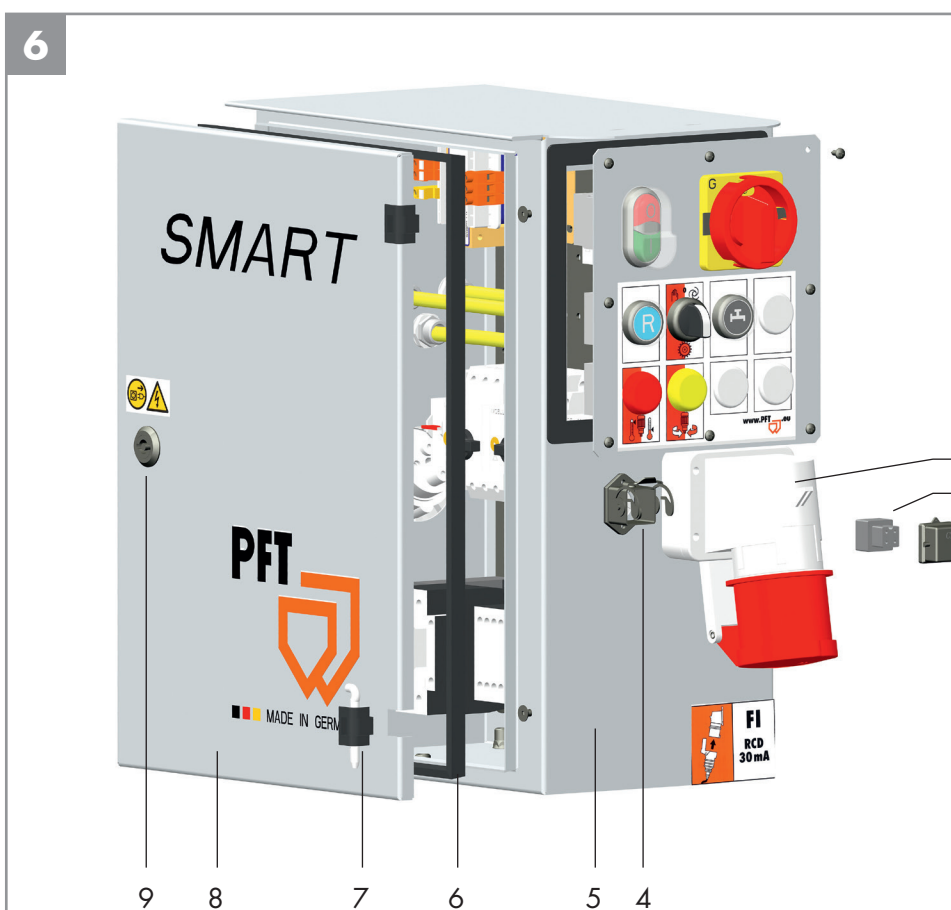
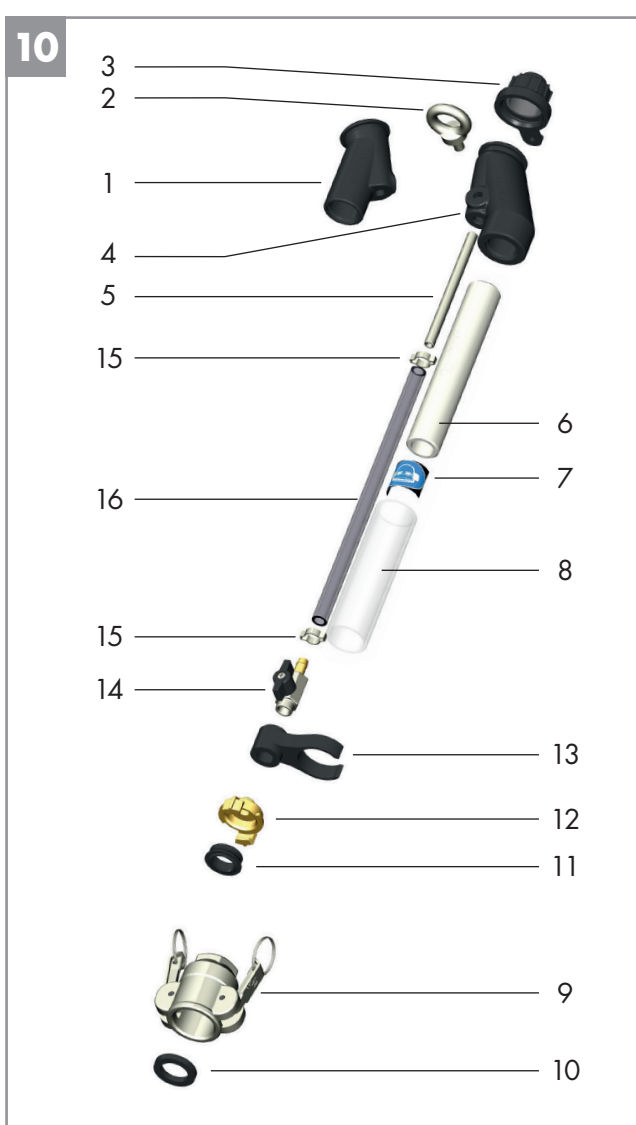
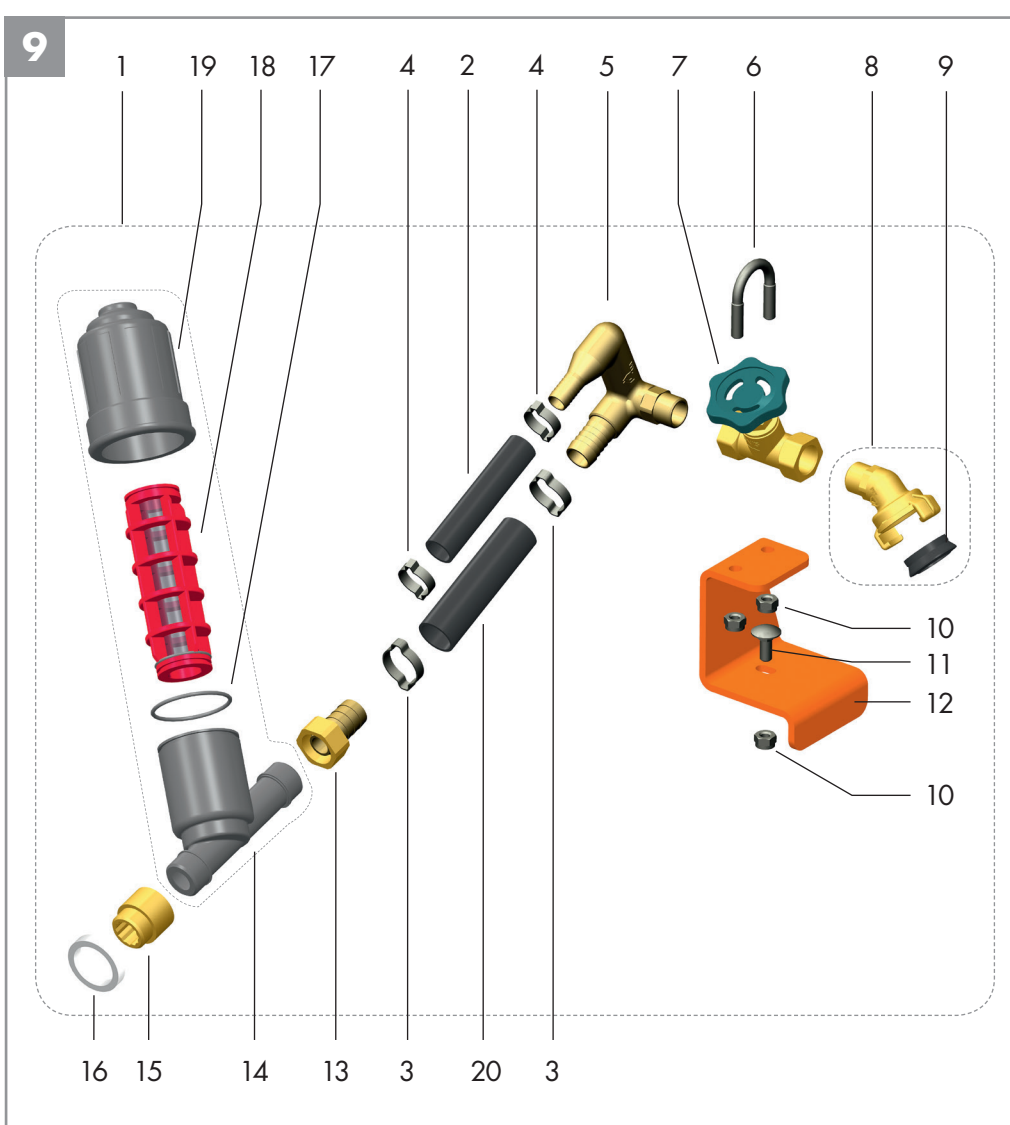
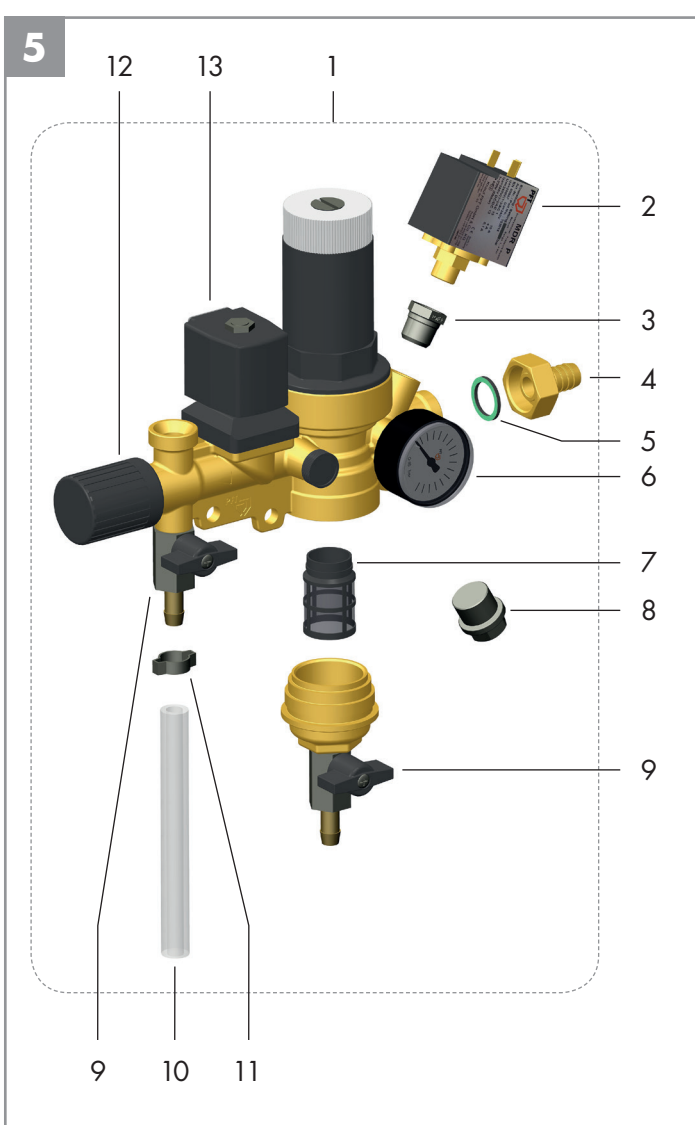
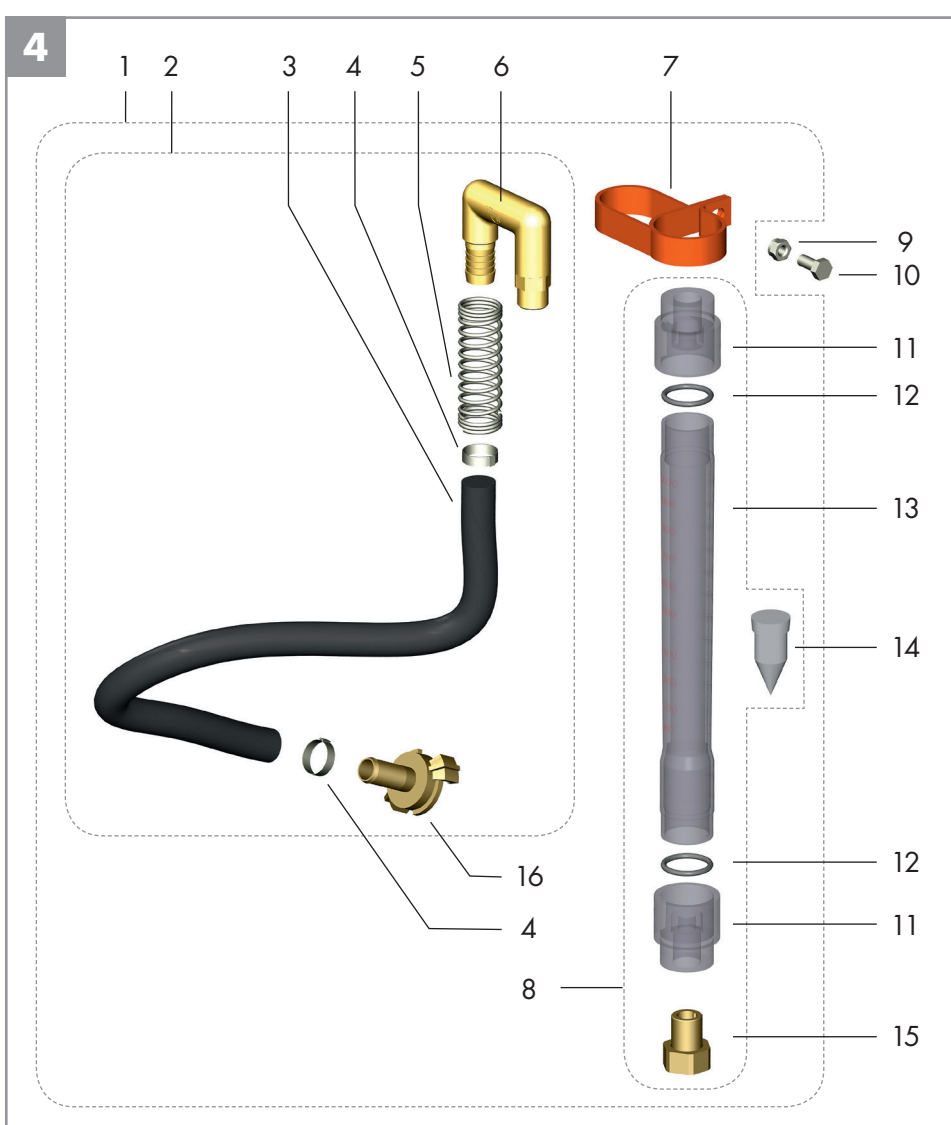
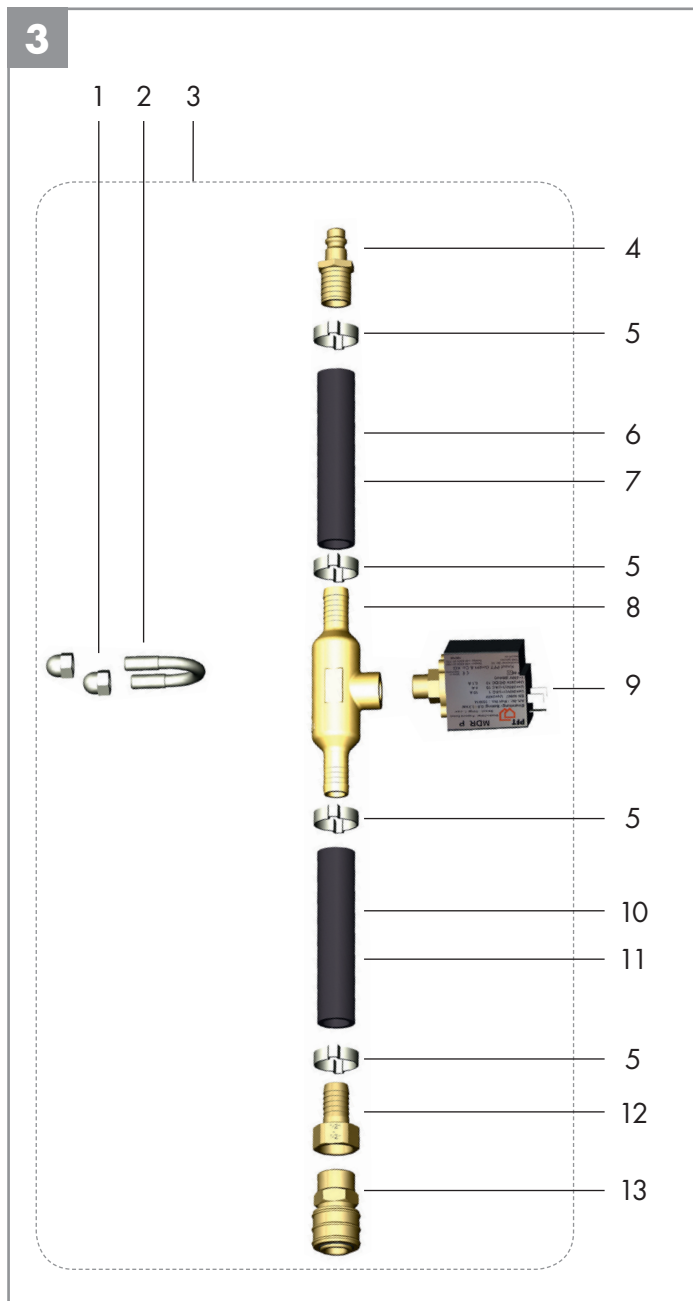
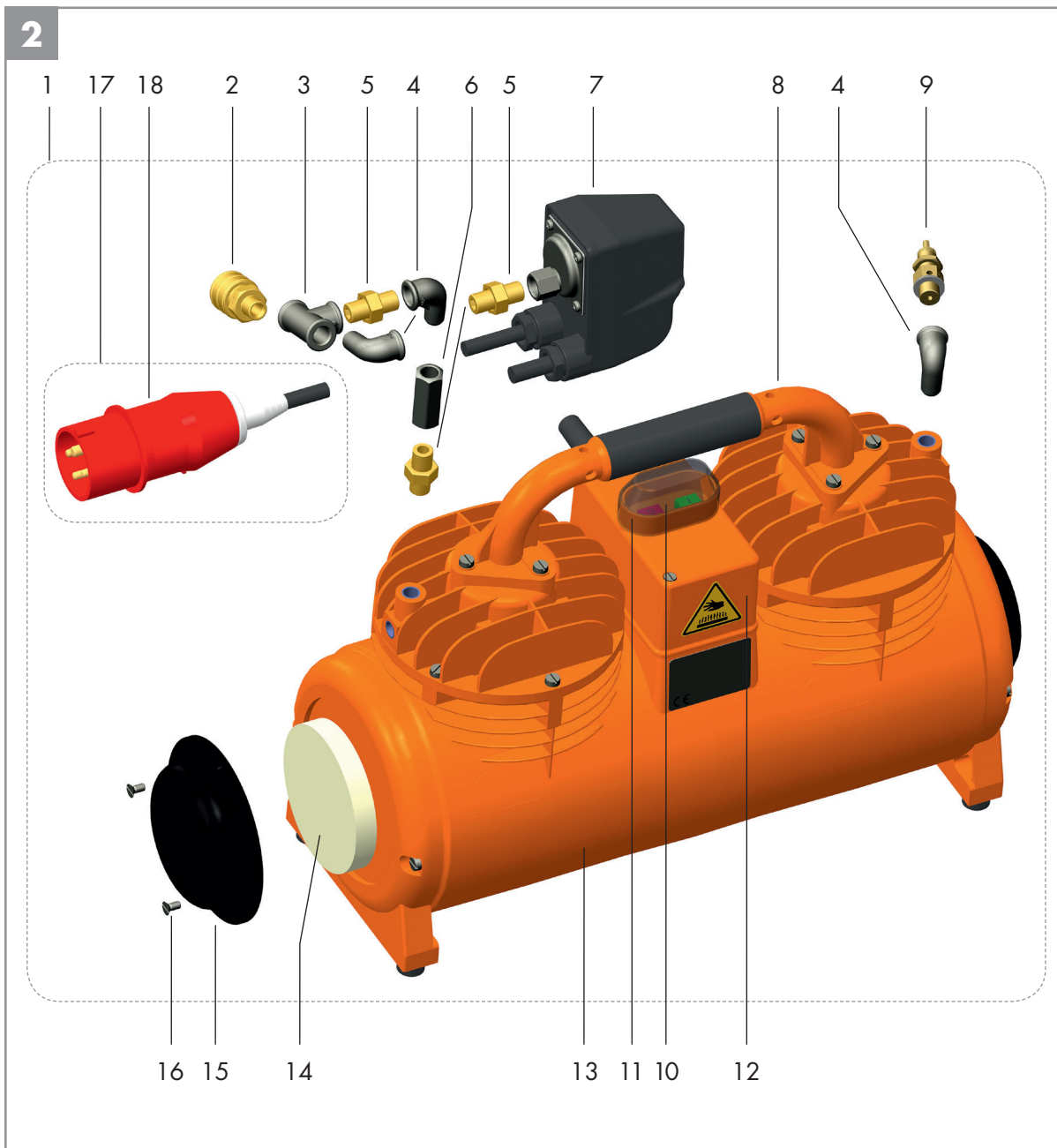
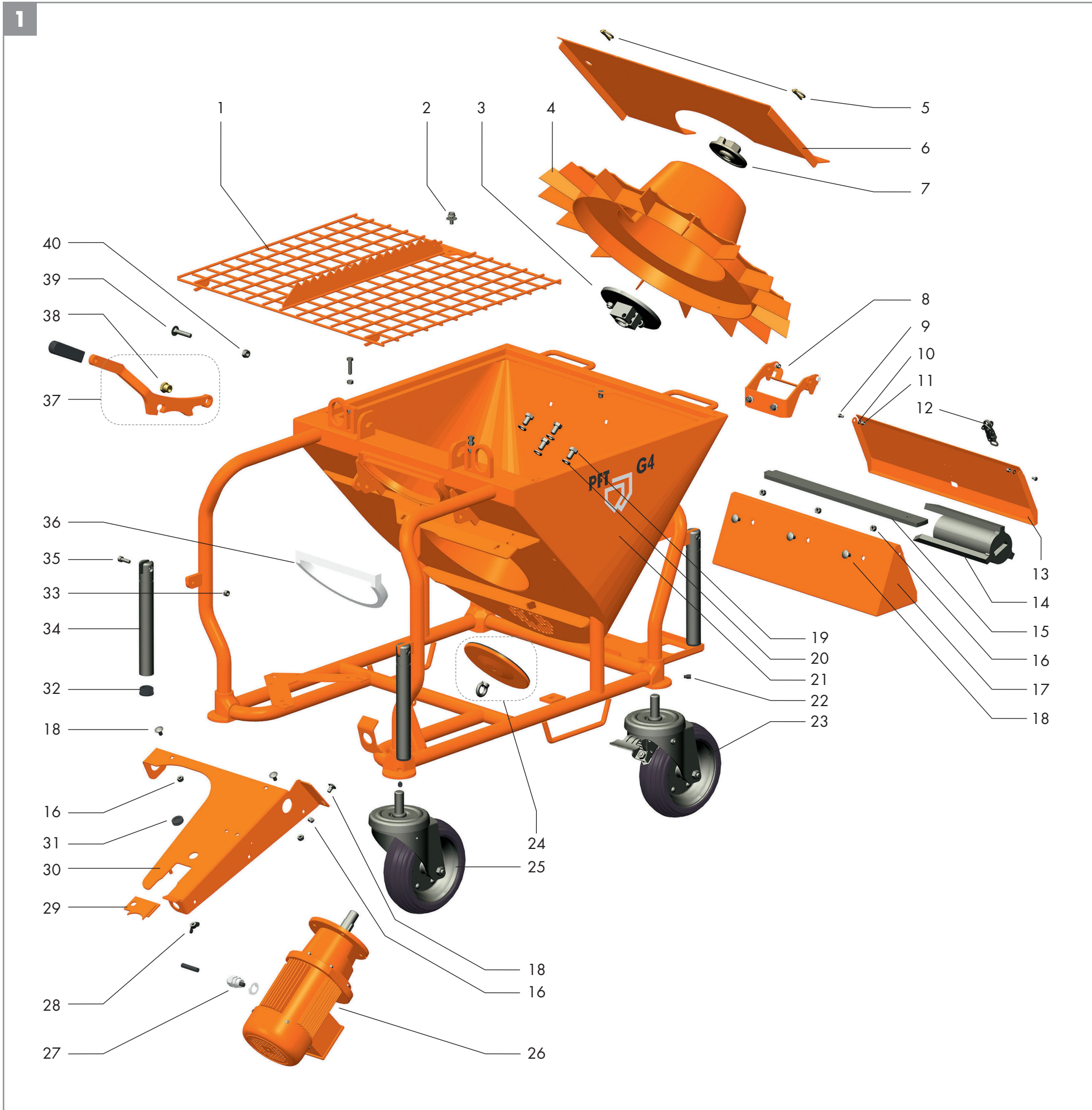
2 Luftkompressor COMP M-250 Handy mit Druckschaltung		
Pos.	Art.-Nr.	Bezeichnung
1	00414337	Luftkompressor COMP M-250 Handy komplett
2	20202000	Evo-Kupplung M-Teil
3	20204570	T-Stück 1/4"
4	20203650	Winkel 1/4"
5	20203712	Verschraubung 1/4"
6	20219051	Doppel-Rückschlagventil 1/4"
7	20135110	Druckschalter 1,5/2,5 bar
8	20134100	Griff
9	20131200	Sicherheitsventil 3,5 bar
10	20131610	Plastabdeckung oval
11	20450610	Motorschutzschalter 1,6-2,5 A
12	20132220	Schalterhaube
13	20130015	Luftkompressor COMP M-250 Handy ohne Druckschaltung
14	20134000	Filtersatz
15	00010157	Schalldämpfer
16	20207412	Schraube M5
17	20424111	Motoranschlusskabel CEE 4 x 16A
18	20427900	CEE-Stecker 4 x 16A 6h rot

3 Luftarmatur		
Pos.	Art.-Nr.	Bezeichnung
1	20206603	Sicherungsmutter M8
2	00540579	Rundstahlbügel M8
3	00538865	Luftarmatur komplett
4	20202100	Evo-Kupplung V-Teil
5	00059196	Schlauchklemme
6	00529552	Luftschlauch DN12 - 1.130 mm
7	00437945	Luftschlauch DN12 - 650 mm
8	00521257	T-Stück 1/2"
9	00153014	Druckschalter 0,9/1,2 bar
10	20213503	Luftschlauch DN12 - 170 mm
11	00024227	Luftschlauch DN12 - 460 mm
12	00039371	Schlauchverschraubung
13	20202002	Evo-Kupplung M-Teil

4 Wasserdurchflussmesser 100-1000 l/h komplett		
Pos.	Art.-Nr.	Bezeichnung
1	00425975	Durchflussmesser 100-1.000 l/h
2	00172250	Schlaucheinheit komplett
3	20213500	Wasser-/Luftschlauch DN12 - 580 mm
4	00059196	Schlauchklemme
5	00254733	Schlauchnickschutz
6	00172249	U-Verbindung
7	20102611	Klemmschelle
8	20183000	Wasserdurchflussmesser 100-1.000 l/h
9	20207200	Sicherungsmutter M8
10	20206100	Sechskantschraube M8
11	20183310	Reduktionsnippel
12	20183200	O-Ring
13	20183100	Kunststoffrohr 100-1.000 l/h
14	20183400	Kegel
15	20203105	Nippel 1/2"
16	20201500	Geko-Kupplung 1/2"

5 Armaturenblock 42V		
Pos.	Art.-Nr.	Bezeichnung
1	00422474	Armaturenblock komplett
2	00153016	Druckschalter 1,9/2,2 bar
3	20205112	Reduziernippel
4	00068893	Schlauchtülle
5	20156010	Fiberdichting
6	00019913	Manometer 0-16 bar
7	20156000	Sieb für Druckminderer
8	20205980	Verschraubungsschraube
9	20215303	Kugelhahn 1/4"
10	00047719	Schlauchabschnitt
11	20202610	Schlauchklemme
12	00040426	Regelventileinsatz
13	00019606	Magnetventil 42V

6 Schalterschrank G 4 smart außen		
Pos.	Art.-Nr.	Bezeichnung
1	00021219	CEE-Gerätestecker 5 x 32A 6h rot
2	20428607	Buchseneneinsatz
3	00104568	Blindstecker
4	20428604	Anbaugehäuse
5	00252528	Leergehäuse
6	00023495	Dichtungsprofil
7	00292852	Scharnier 180° komplett
8	00252532	Tür G 4 smart
9	00292853	Verschluss
10	00041141	Skintopverschraubung M16
11	00041127	Skintopverschraubung M20
12	00022044	Stecker Druckschalter
13	00206739	Stecker Magnetventil
14	20424610	CEE-Anbausteckdose 4 x 16A 6h rot
15	00022066	CEE-Anbausteckdose 4 x 16A 7h schwarz
16	00008518	CEE-Anbausteckdose 7 x 16A 6h rot
17	20427200	Schuko-Anbausteckdose



7 Gummimischrohr und Mischrohr		
Pos.	Art.-Nr.	Bezeichnung
1	00110892	Getriebemotor 5,5 kW, 385 U/min SK25
1	00430946	Getriebemotor 5,5 kW, 400 U/min ZF21
2	20100801	Schnellverschluss
3	20207805	Sechskantschraube M8
4	20207805	Sechskantschraube M8
5	00249054	Windleitblech
6	20101010	Klappsplint
7	20101202	Gelenkbolzen
8	00239699	Kipplansch
9	20102901	Schutzrohr
10	20207200	Sicherungsmutter M8
11	00539672	Mischwendeel BIONIK
12	00280470	Mischrohr Wechselflansch
13	20201650	Blinddeckel
14	20201100	Geko-Kupplung 1"
15	20209921	Bundmutter M16
16	20104230	O-Ring
17	00089432	Saugflansch D-Pumpe
18	20209920	Sechskantschraube M16
19	00237908	Rotor D 6-3
20	20118780	Zuganker
21	00008862	Stator TWISTER D 6-3
22	00467669	Druckflansch pro D-Pumpe
23	20200500	Nockenblech
24	00010166	Spannstift
25	00107458	Kupplung 35M-Teil
26	00099088	Mörteldruckmanometer Q-100 bar
27	20200712	Dichtung 35M-Teil
28	00195241	Saugflansch D-Pumpe Gummimischzone
29	00195232	Gummimischrohr
30	20201700	Dichtung
31	20200910	Geko-Kupplung 3/4"
32	00280468	Mischrohr ohne Griff ohne Wechselflansch
33	20100900	Dichtung Mischrohr
34	00521410	Mitnehmerklemme BIONIK
35	00403195	Motoranschlusskabel CEE 7 x 16A
36	00467631	PIN für Druckflansch pro
37	00099453	Kupplung 25V-Teil
38	20115510	Stator D 6-3 w/f
39	00280471	Mischrohr ohne Griff mit D-Pumpenflansch

8 Druckerhöhungspumpe		
Pos.	Art.-Nr.	Bezeichnung
1	00474441	Rohrmutter
2	00428111	Verteiler Druckerhöhungspumpe
3	20190410	Schlauchverschraubung
4	20215200	Absperhahn
5	20200900	Geko-Kupplung 1/2"
6	20201700	Dichtung Geko-Kupplung
7	00059196	Schlauchklemme
8	20190443	Schlauchverschraubung
9	00023641	Schlauchklemme
10	20203775	Schlauchtülle 3/4"
11	00257387	Schmutzfänger
12	00035897	Hahnverlängerung
13	00271827	Distanzscheibe
14	20206323	Flachrundschrube M8
15	00493481	Druckerhöhungspumpe AV 1000 400V
16	00421209	Motoranschlusskabel
17	00493513	Druckerhöhungspumpe AV 1000
18	00584282	Versteifung Pumpengehäuse
19	00503803	Wasserschlauch DN12 - 165 mm
20	00611982	Wasserschlauch DN19 - 120 mm
21	00271987	Kugelhahn 1/8"
22	20565327	Kupferrichtung
23	20207200	Sicherungsmutter M8
24	20209313	U-Scheibe B 8,4
25	00492084	Halterung
26	20207810	Sechskantschraube M8
27	00023258	Zylinderschraube M6
28	00257378	Druckerhöhungspumpe AVO 500 400V
29	20213503	Wasserschlauch DN12 - 170 mm
30	20263333	Motoranschlusskabel
31	00043557	Wasserschlauch DN19 - 250 mm
32	20206200	Sicherungsmutter M6
33	20209300	U-Scheibe A 6,4
34	20207200	Sicherungsmutter M8
35	20209313	U-Scheibe B 8,4
36	00250943	Halterung Druckerhöhungspumpe
37	00111319	Wasserpumpe AVO 500
38	20207103	Sechskantschraube M6

9 Halterung Absperhahn		
Pos.	Art.-Nr.	Bezeichnung
1	00401343	Halterung Absperhahn komplett
2	00422495	Wasser-/Luftschlauch DN12 - 310 mm
3	00023641	Schlauchklemme
4	00059196	Schlauchklemme
5	00588766	Winkelverteiler
6	20209985	Rundstahlbügel M8
7	20215200	Absperhahn 1/2"
8	00147567	Geko-Kupplung 1/2"
9	20201700	Dichtung Geko-Kupplung
10	20207200	Sicherungsmutter M8
11	20206322	Flachrundschrube M8
12	00401345	Halterung Absperhahn
13	20203775	Schlauchtülle 3/4"
14	00257387	Schmutzfänger
15	00035897	Hahnverlängerung
16	00271827	Distanzscheibe
17	00430946	O-Ring
18	00422146	Schmutzfänger-Filterseib 1/2" I 3/4"
19	00422145	Filterdeckel
20	00422497	Wasser-/Luftschlauch DN19 - 390 mm

10 Feinputzgerät		
Pos.	Art.-Nr.	Bezeichnung
1	00073236	Spritzkopf geköpft
2	20209980	Ringschraube M10
3	20190900	Feinputzöse F1 4
4	00134827	Spritzkopf gerade
5	20190100	Luftdosenrohr
6	20191900	Gewinderohr
7	00075689	Aufkleber
8	00074513	PVC-Schlauch
9	20199200	Kupplung 25M-Teil
10	20199600	Dichtung
11	20201700	Dichtung Geko
12	20201000	Geko-Kupplung 3/8"
13	20190200	Befestigungsarmatur
14	20190320	Kugelhahn 3/8"
15	20202610	Schlauchklemme
16	20190510	Schlauchabschnitt

11 Schalterschrank G 4 smart innen		
Pos.	Art.-Nr.	Bezeichnung
1	00042599	Motorschalterschalter 0,63-1A
2	00023495	Dichtungsprofil
3	00281074	Dichtung Schalterblende
4	00023310	Blechschrube 3,9 x 16
5	00252528	Leergehäuse
6	00021401	Hilfskontakt
7	00042602	Motorschalterschalter 10-16A
8	00084225	Luftschütz DIL M17-10
9	00085293	Hilfsschalter
10	00084223	Luftschütz DIL M9-10
11	00042601	Motorschalterschalter 1,6-2,5A
12	00084223	Luftschütz DIL M9-10
13	00084226	Luftschütz DIL M25-10
14	20452751	Phasenfolgergerät
15	00042602	Motorschalterschalter 10-16A
16	00233771	Sicherungsautomat C 2A
17	00042600	Motorschalterschalter 1-1,6A
18	00261376	Steuertrafo

12 Schalterschrank G 4 smart Schalterblende		
Pos.	Art.-Nr.	Bezeichnung
1	00284221	Schalterblende komplett
2	00053886	LED-Widerstand
3	00053879	Leuchtelement rot
4	00053834	Befestigungsadapter
5	00053836	Kontaktelement Öffner
6	00053881	Leuchtelement weiß
7	00053835	Kontaktelement Schließer
8	00281069	Schalterblende
9	20455200	Hauptwenderschalter
10	00058097	Blindverschraubung
11	00053839	Drucktaster
12	00053842	Tastplatte schwarz, Wasservorlauf
13	00053830	Tasterschutzmembran
14	00053874	Leuchtmeldervorsatz gelb
15	00053875	Leuchtmeldervorsatz rot
16	00053843	Tastplatte blau, rückwärts
17	00053876	Wahlschalter
18	00053839	Drucktaster
19	00053831	Tasterschutzmembran
20	00053832	Leuchttaster Ein/Aus