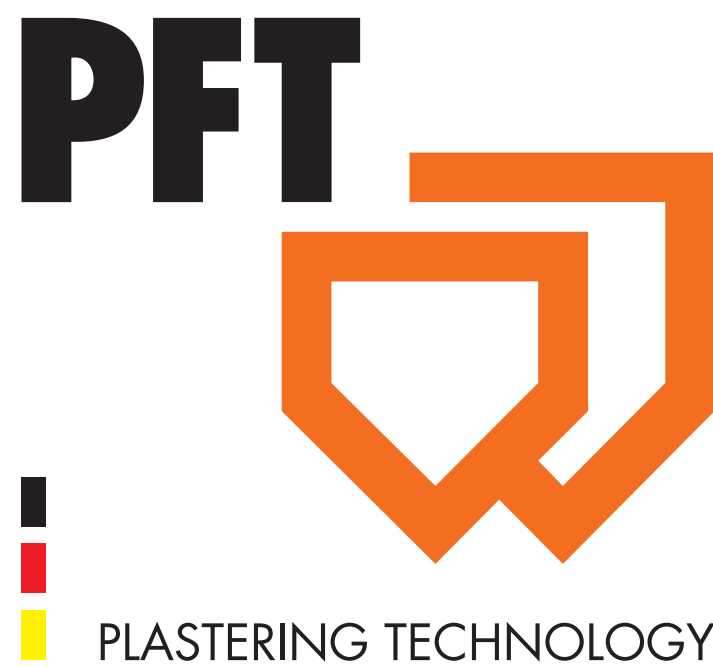




PFT G4

Запасные части



1 Бункер для материала с рамой / Электропривод подающего барабана

Поз	Артикул	Описание
1	00 23 74 84	Решетка защитная G 4
2	00 21 45 19	Винт фиксирующий
3	20 10 18 10	Фланец фиксирующий подающего барабана
4	00 23 98 33	Подающий барабан
5	20 10 10 10	Чехол створки
6	00 23 90 33	Фартук подающего барабана
7	00 07 27 00	Гайка подающего барабана
8	00 24 87 79	Фиксатор компрессора
9	20 20 71 01	Болт M6
10	20 20 93 00	Шайба A 6.4
11	20 20 62 00	Гайка M6
12	00 26 04 32	Защелка
13	20 20 75 11	Крышка чехла для инструмента
14	20 10 23 20	Очиститель смесительной трубы
15	00 53 92 20	Вал очистителя BIONIK
16	20 20 72 00	Гайка M8
17	00 23 75 08	Ящик для инструмента
18	20 20 63 14	Винт с круглой головкой M8
19	20 20 99 61	Болт M12
20	20 20 91 10	Шайба пружинная B12
21	00 28 16 90	Бункер для материала
22	00 43 48 95	Штифт с резьбой
23	00 49 49 14	Колесо с тормозом
24	00 00 26 89	Крышка отверстия для чистки
25	00 49 49 11	Колесо
26	00 45 80 90	Электропривод 0,75 кВт/28 об/мин ZF20
27	00 58 07 03	Электропривод 0,75 кВт/29 об/мин SK20
28	00 04 11 27	Винтовая муфта Skilport
29	20 20 58 63	Гайка-барашек
30	00 40 61 38	Кожух водо-воздушной арматуры
31	00 28 89 92	Кожух водо-воздушной арматуры
32	00 29 24 96	Втулка для колеса
33	00 12 62 99	Пробка ручки
34	20 20 72 00	Гайка M8
35	00 12 62 95	Ручка
36	00 02 04 09	Винт M8
37	00 44 81 23	Прокладка бункера
38	00 45 82 42	Рычаг створки
39	00 08 80 29	Втулка эксцентриковая
40	20 13 63 35	Винт с круглой головкой M10
41	20 20 72 10	Гайка M10

2 Компрессор воздушный COMP M-250 Handy с реле давления

Поз	Артикул	Описание
1	00 41 43 37	Компрессор воздушный COMP M-250 Handy
2	20 20 20 00	Соединение EWO "M"
3	20 20 45 70	Т-соединение 1/4"
4	20 20 36 50	Уплотн. 1/4"
5	20 20 37 12	Переходник 1/4"
6	20 21 90 51	Клапан обратный 1/4"
7	20 13 51 10	Реле давления 1,5/2,5 бар
8	20 13 41 00	Ручка
9	20 13 12 00	Клапан предохранительный 3,5 бар
10	20 13 16 10	Кнопка кнопки овалы
11	20 45 06 10	Автомат защитный 1,6-2,5A
12	20 13 22 20	Кожух кнопки
13	20 13 00 15	Компрессор воздушный COMP M-250 Handy без реле давления
14	20 13 40 00	Фильтр воздушный
15	00 01 01 57	Глушитель
16	20 20 74 12	Винт M5
17	00 42 41 11	Кабель соединительный CEE 4 x 1,6A
18	00 42 79 00	Выход CEE 4 x 1,6A 6h красный

3 Арматура воздушная

Поз	Артикул	Описание
1	20 20 66 03	Гайка колпанковая M8
2	00 54 05 79	Сбока круглая M8
3	00 53 88 65	Арматура воздушная, комплект
4	20 20 21 00	Соединение EWO "T"
5	00 05 91 96	Хомут
6	00 25 95 52	Шланг водо/воздушный DN12 - 1130 мм
7	00 43 79 45	Шланг водо/воздушный DN12 - 650 мм
8	00 52 12 57	Т-соединение 1/2"
9	00 15 30 14	Реле давления 0,5/1,2 бар
10	20 21 35 03	Шланг водо/воздушный DN12 - 170 мм
11	00 00 24 27	Шланг водо/воздушный DN12 - 460 мм
12	00 03 93 71	Переходник
13	20 20 20 02	Соединение EWO "M"

4 Расходомер воды 100 - 1000 л/час, комплект

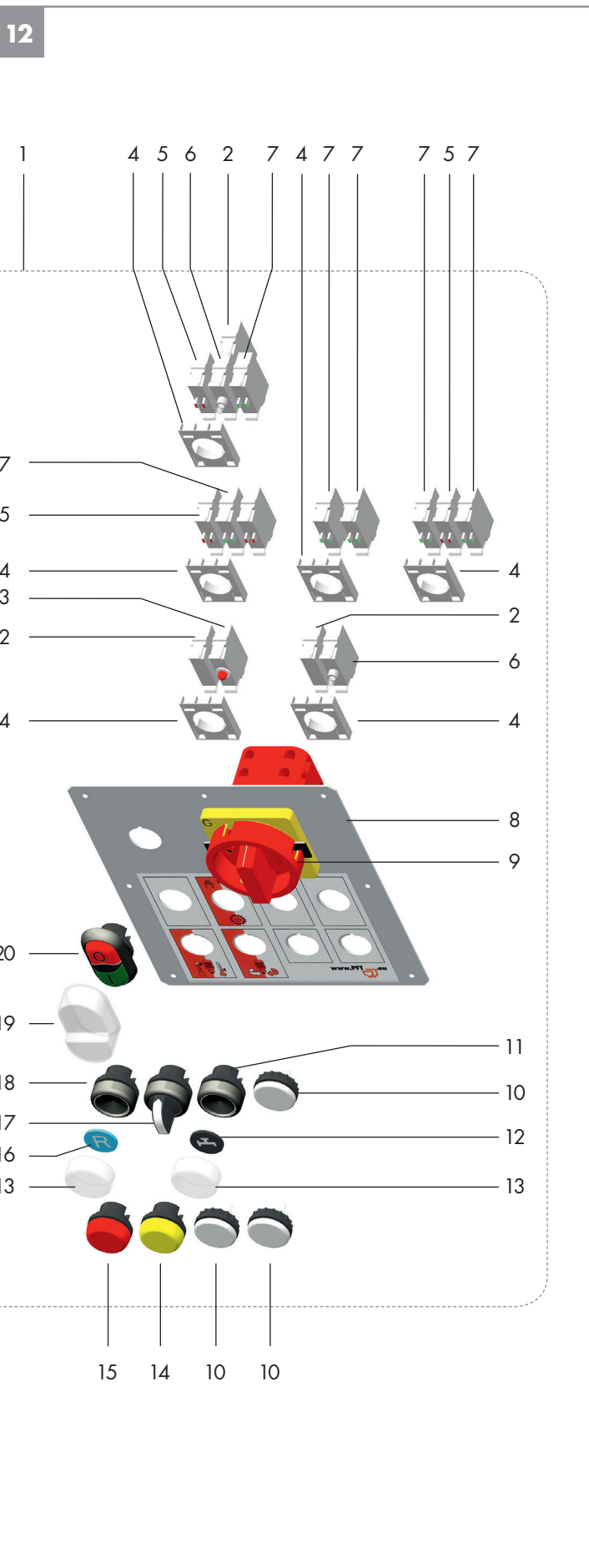
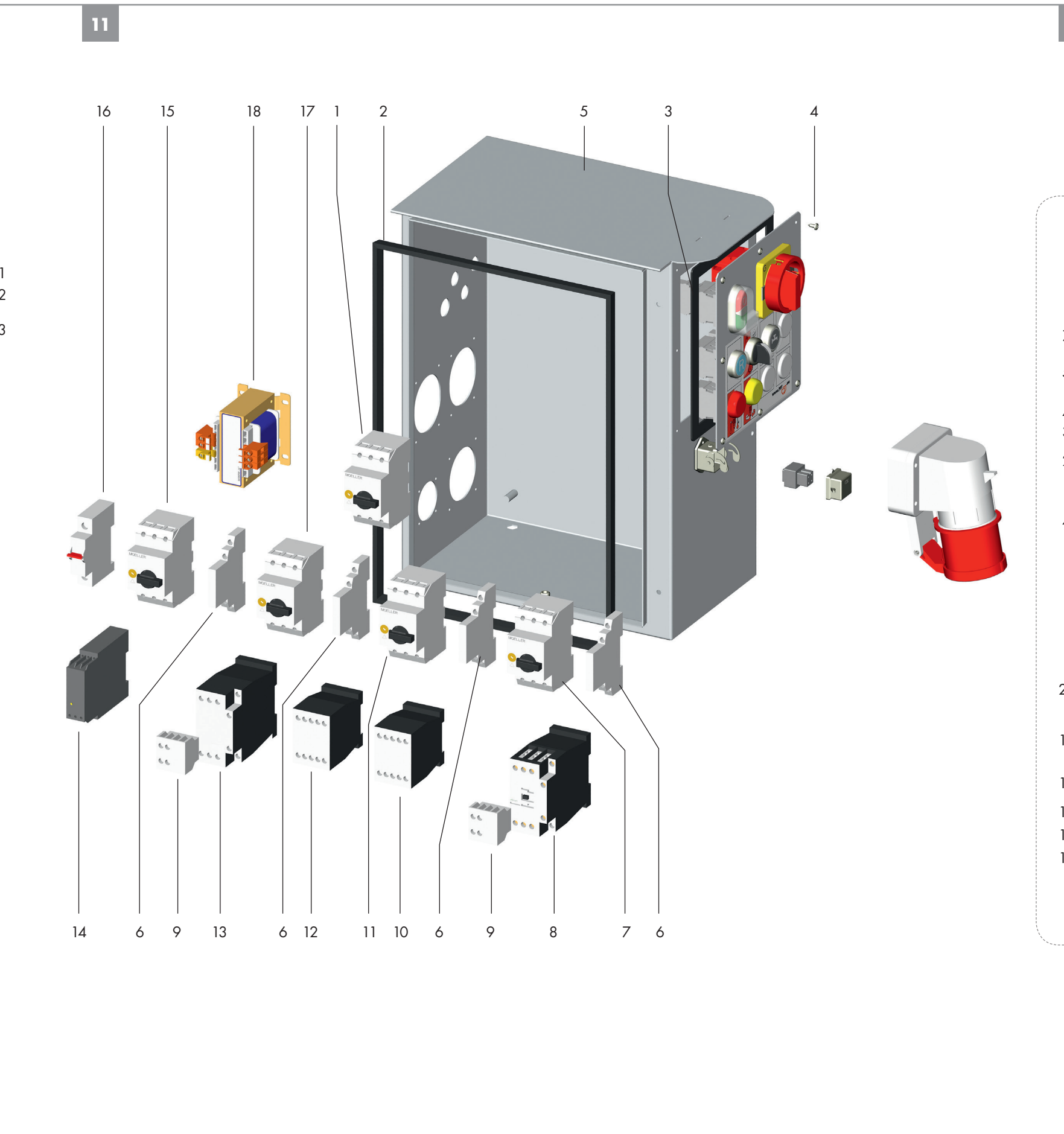
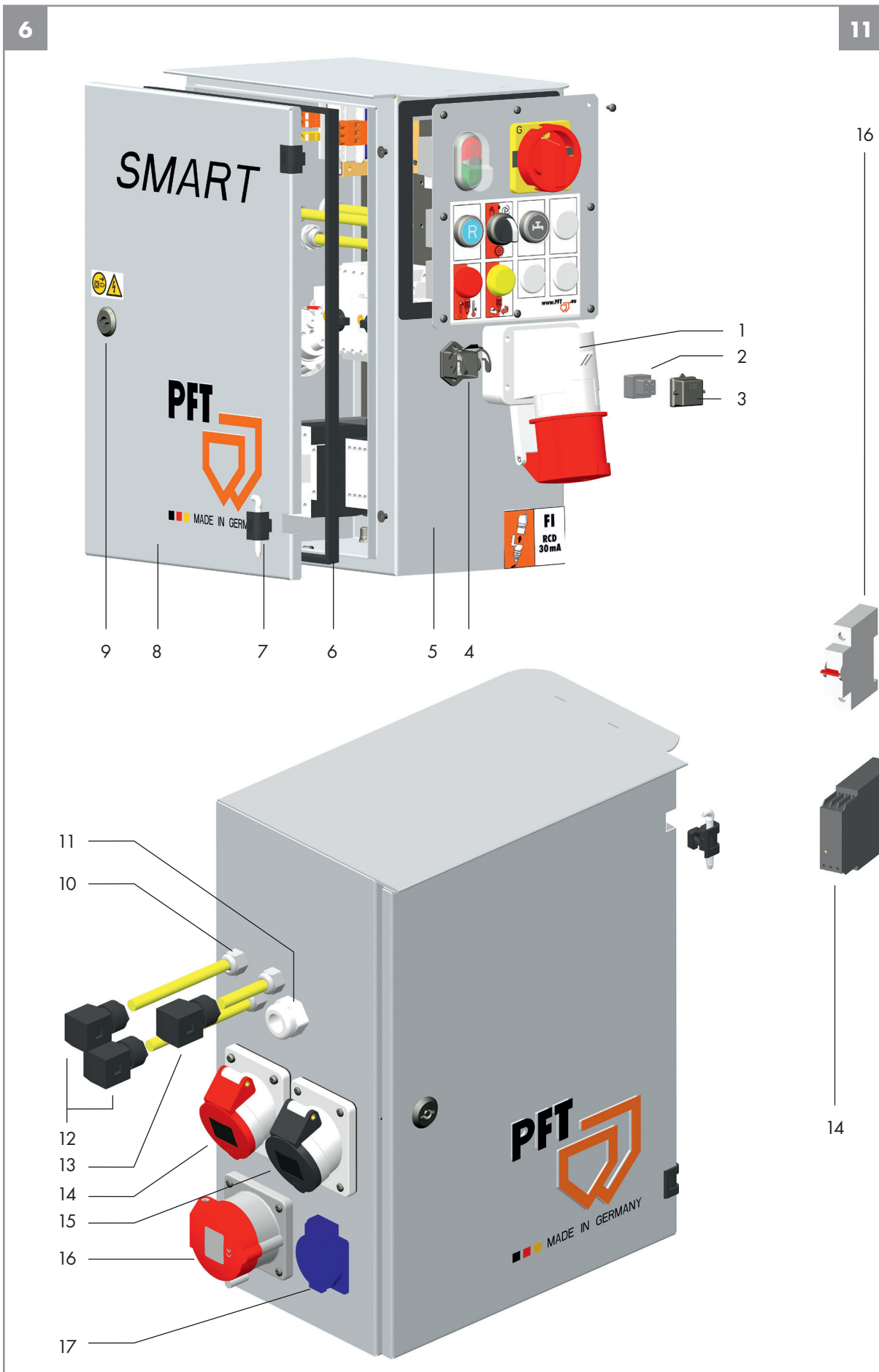
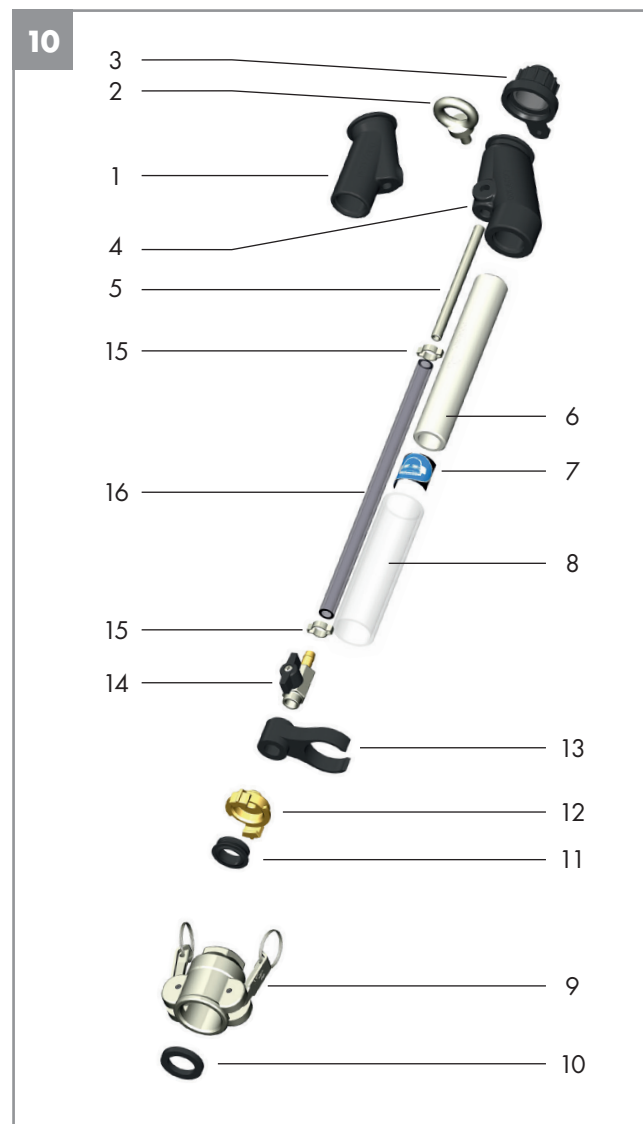
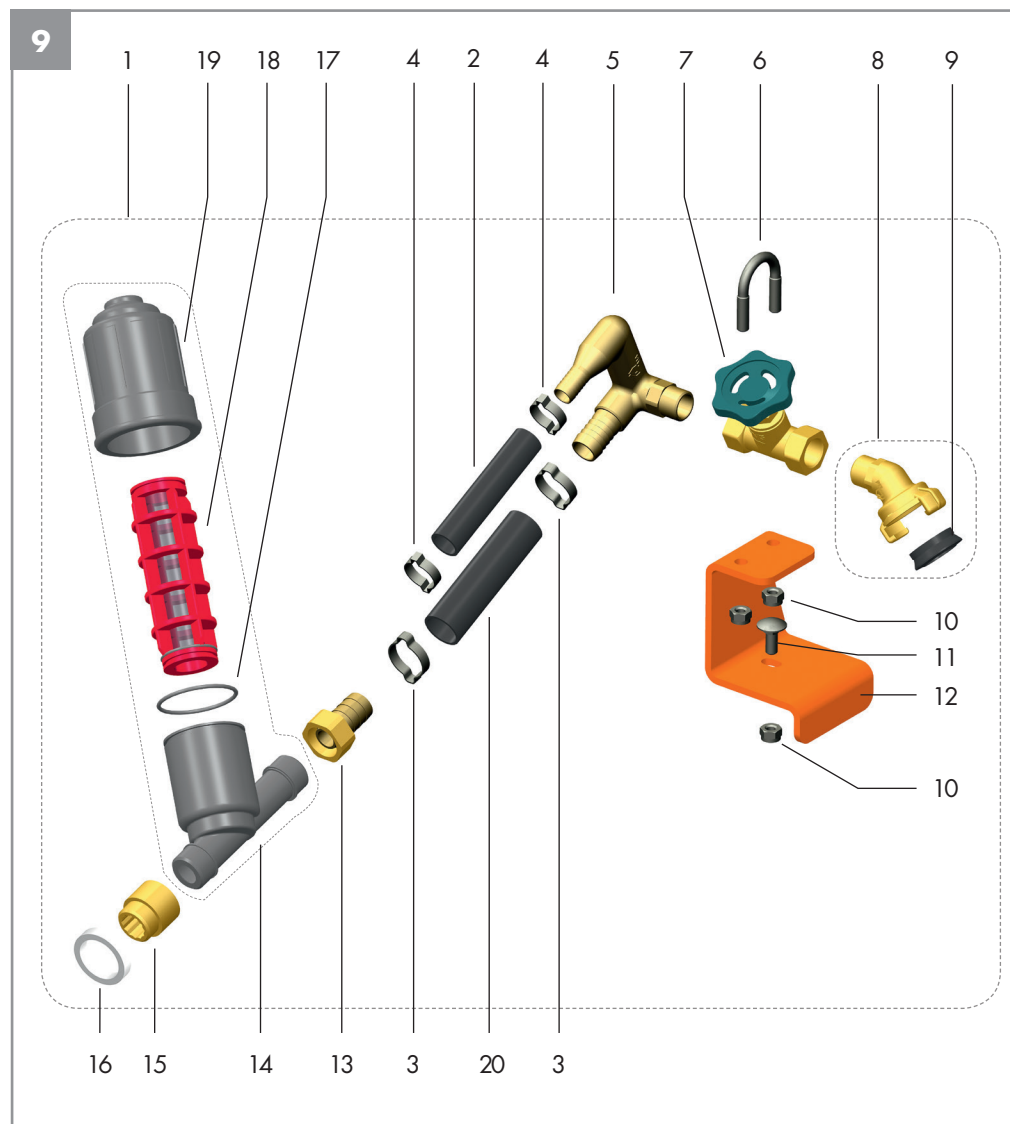
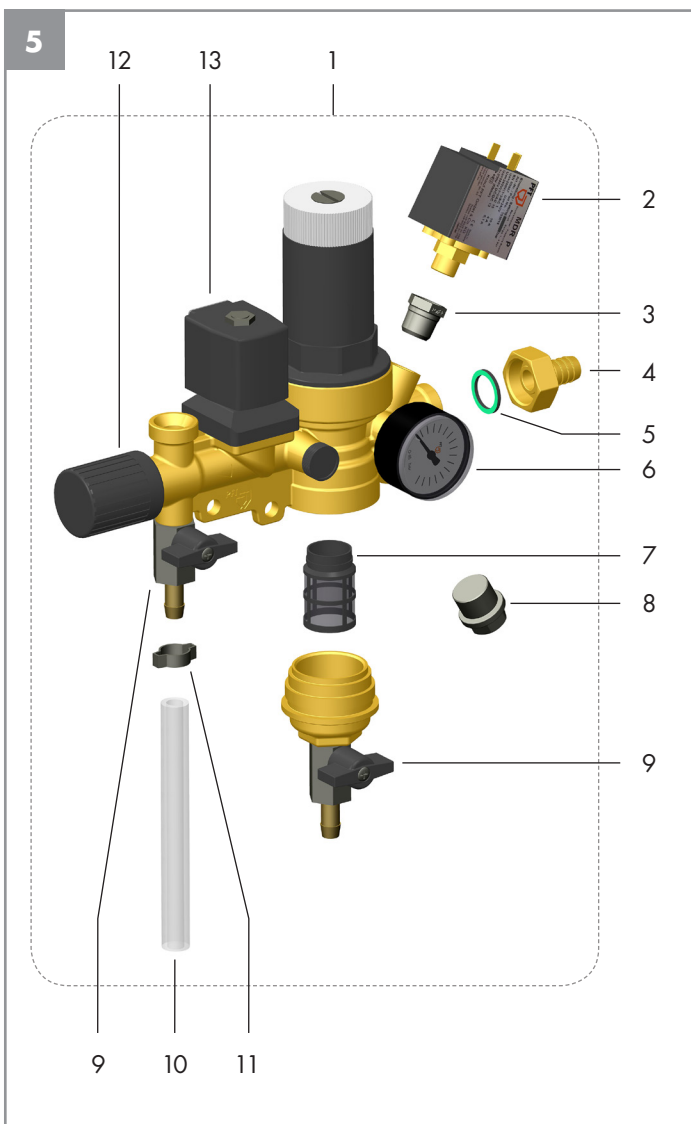
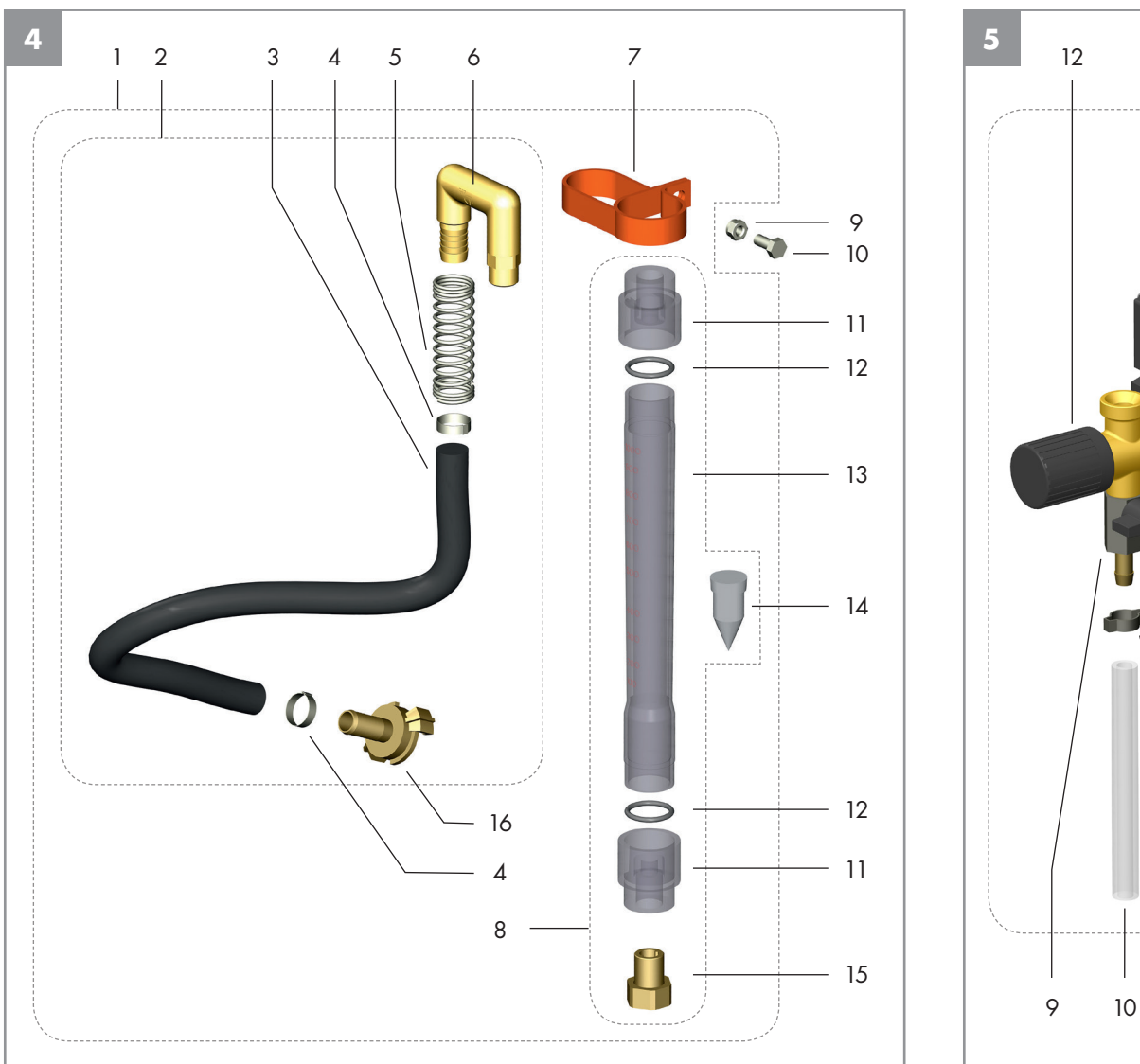
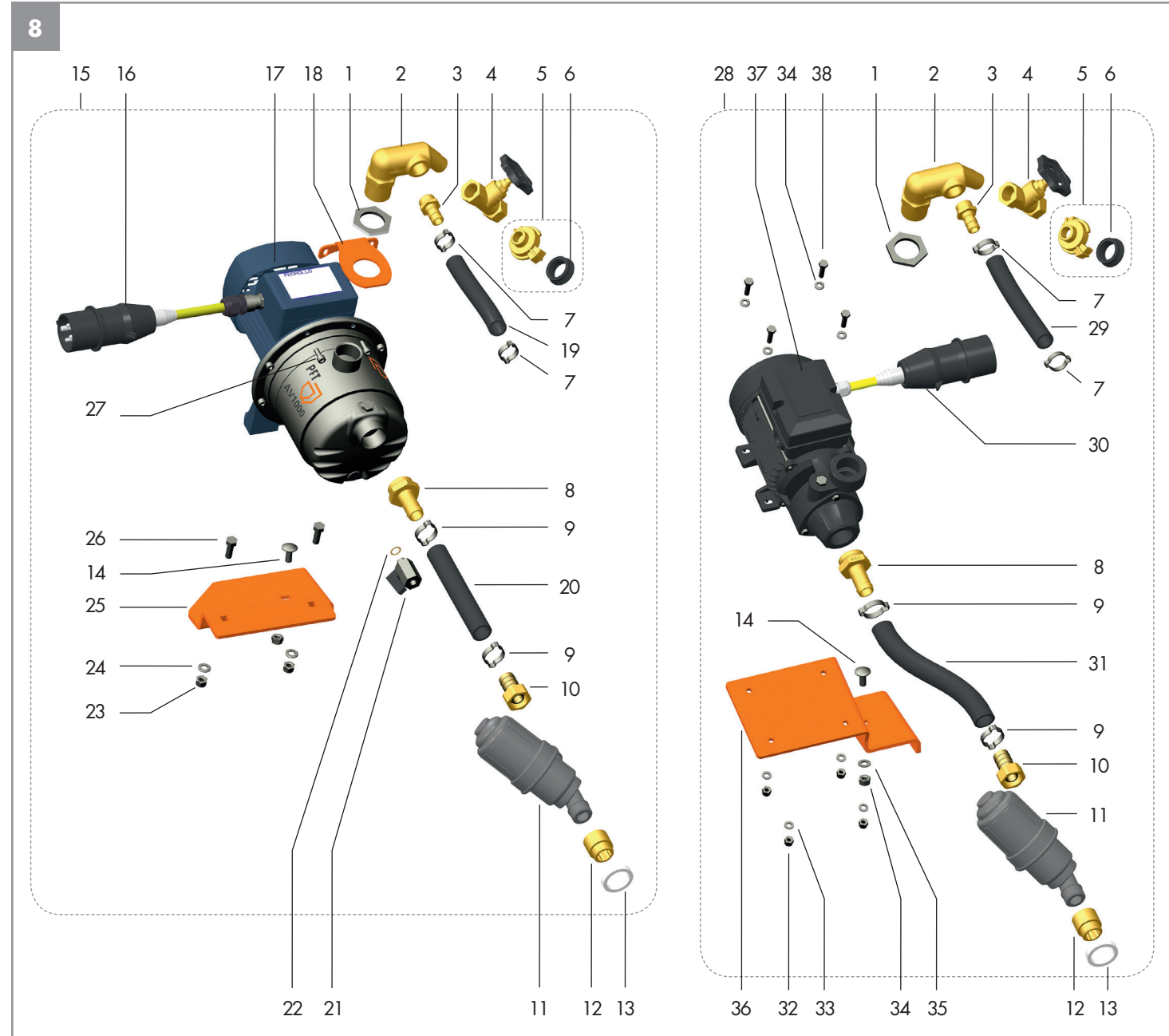
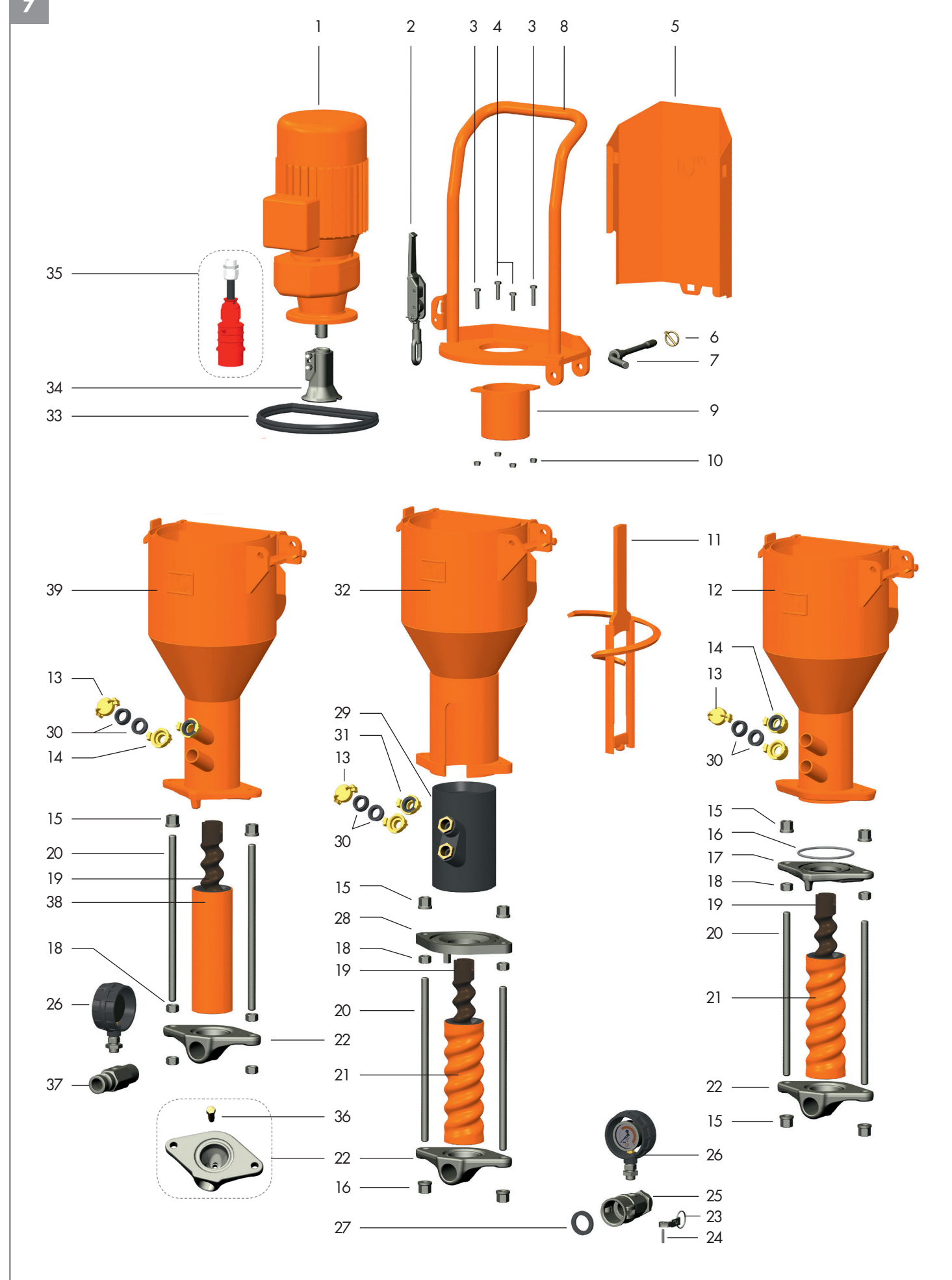
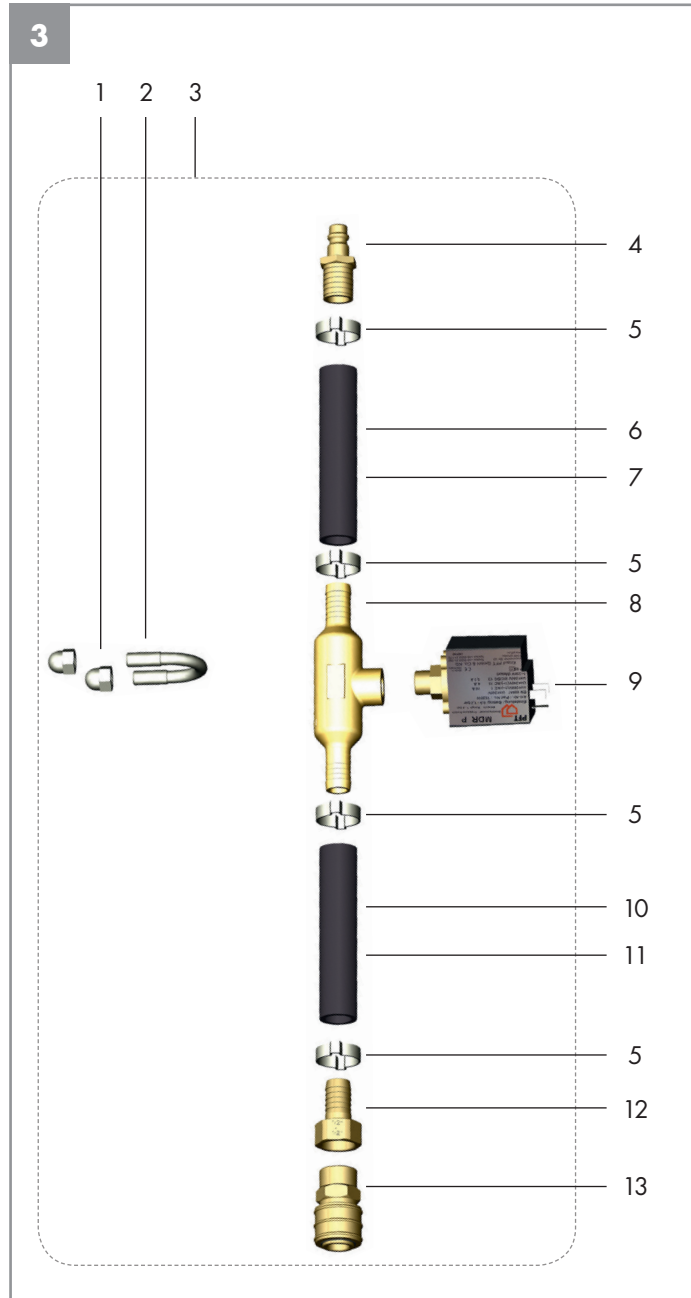
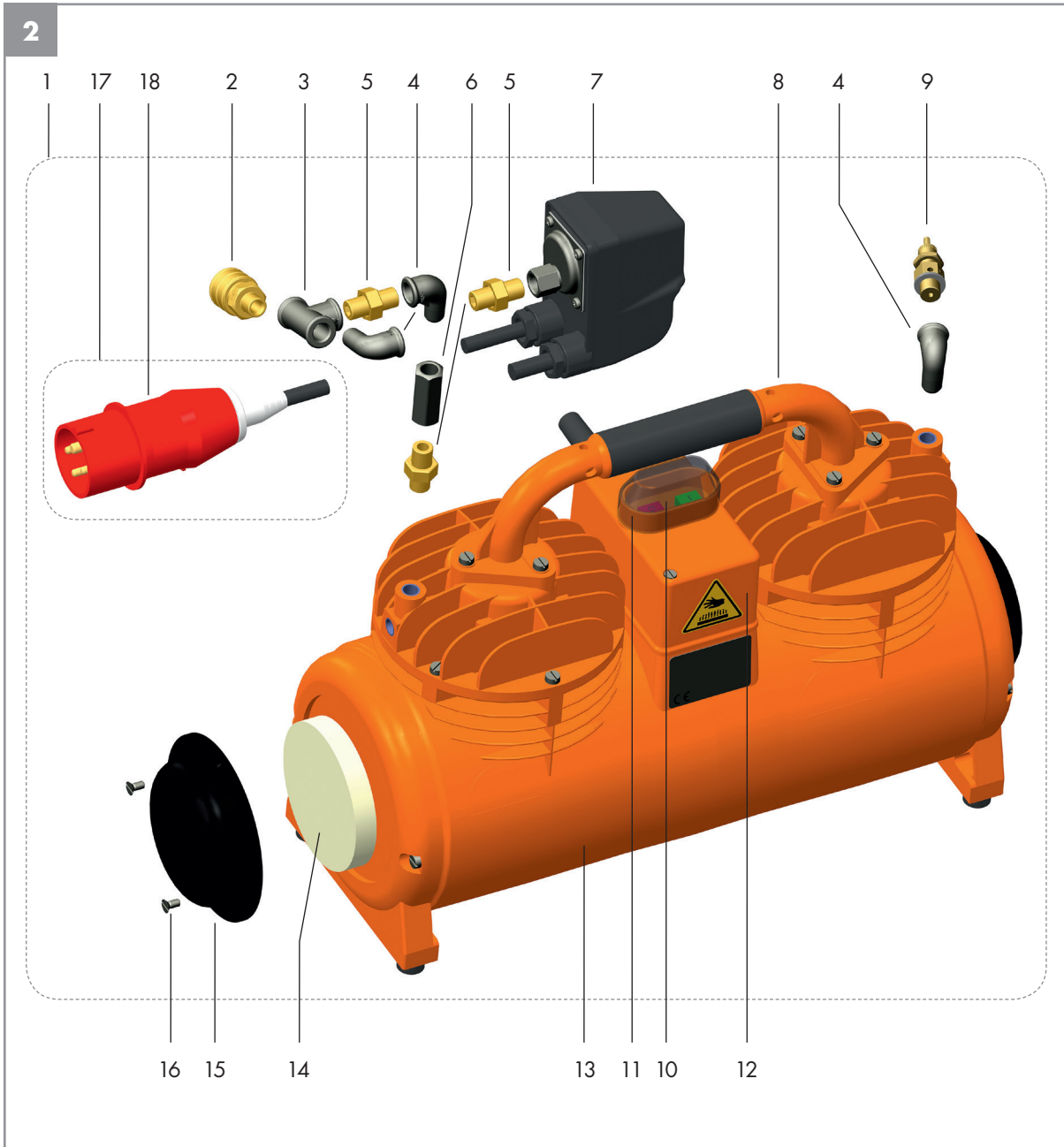
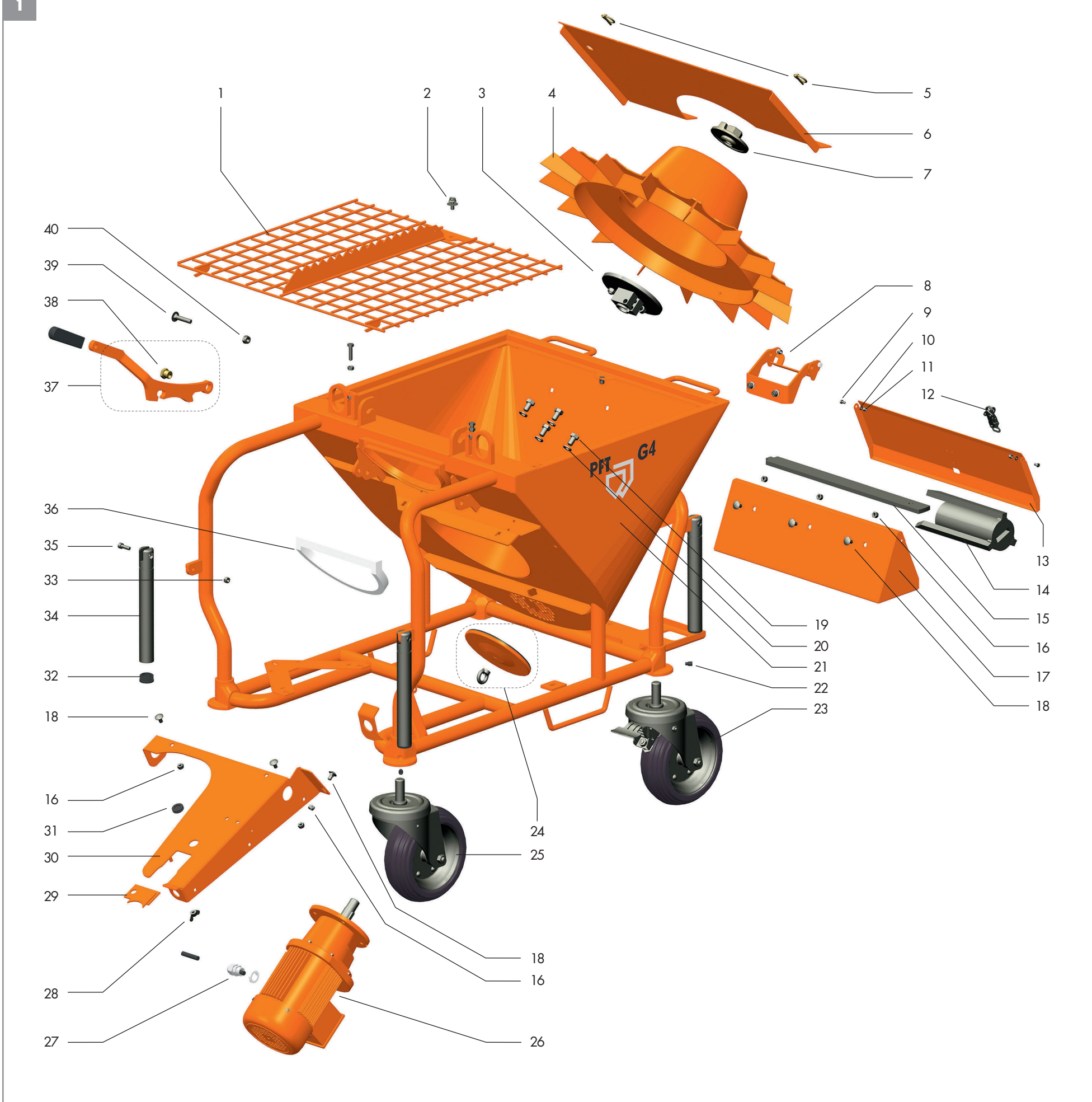
Поз	Артикул	Описание
1	00 42 59 75	Расходомер воды 100 - 1000 л/час, в комплекте с подводом воды
2	00 17 22 50	Подвод воды, комплект
3	20 21 35 03	Шланг водо/воздушный DN12 - 580 мм
4	00 05 91 96	Хомут
5	00 25 47 33	Пружина защитная
6	00 17 22 49	Уплотнение
7	20 10 26 11	Кронштейн
8	20 18 30 00	Расходомер воды 100-1000 л/час
9	20 20 72 00	Гайка M8
10	20 20 61 00	Болт M8
11	20 18 33 10	Гайка трубки
12	20 18 32 00	Кольцо уплотнительное
13	20 18 31 00	Трубка расходомера 100-1000 л/час
14	20 18 34 00	Полновок
15	20 20 31 05	Ниппель 1/2"
16	20 20 15 00	Соединение Geka 1/2"

5 Блок водной арматуры 42 В

Поз	Артикул	Описание
1	00 42 24 74	Блок водной арматуры, комплект
2	00 15 30 16	Реле давления 1,5/2,2 бар
3	20 20 51 12	Ниппель
4	00 06 88 93	Соединение "теленок"
5	20 15 60 10	Прокладка паронитовая
6	00 01 99 13	Манометр 0-16 бар
7	20 15 60 00	Сито редуктора
8	20 20 58 80	Пробка винтовая
9	20 21 53 03	Кран шаровый 1/4"
10	00 04 77 19	Отрезок шланга
11	20 20 26 10	Хомут
12	00 04 04 26	Вентиль расхода воды
13	00 01 96 06	Клапан магнитный 42 В

6 Электрошкаф G 4 smart снаружи

Поз	Артикул	Описание
1	00 00 21 29	CEE разъем 5 x 32A 6h, красный
2	20 42 86 07	Клеммник "M"
3	00 10 45 68	Заглушка
4	20 42 86 04	Корпус клеммника
5	00 25 25 28	Короб электрошкафа
6	00 02 34 95	Прокладка электрошкафа
7	00 29 28 52	Петля 180°, комплект
8	00 25 25 32	Дверца электрошкафа G 4 smart
9	00 29 28 53	Замок двери двойной 35 мм, высота 18
10	00 04 11 41	Муфта винтовая M16
11	00 04 11 27	Муфта винтовая M20
12	00 02 20 64	Резка дюбеля давления
13	00 20 67 39	Разъем магнитного клапана
14	20 42 66 10	Розетка CEE 4 x 16A 6h, красная
15	00 02 20 66	Розетка CEE 4 x 16A 7h, черная
16	00 00 85 18	Розетка CEE 7 x 16A 6h, красной
17	20 42 72 00	Розетка Шуко



7 Резиновая зона смешивания и смесительная труба

Поз	Артикул	Описание
1	00 13 08 92	Электропривод 5,5 кВт, 385 об/мин SK25
2	00 43 09 45	Электропривод 5,5 кВт, 400 об/мин ZF21
3	20 10 08 01	Защелка быстротворящая
4	20 20 78 01	Болт M8
5	00 24 90 54	Экран защитный
6	20 10 10 10	Шпилька стопорная
7	20 10 12 02	Ось створки фланца
8	00 23 96 99	Фланец оксидный
9	20 10 29 01	Кожух защитный
10	20 20 72 00	Гайка M8
11	00 53 96 72	Спираль смесительная BIONIK
12	00 28 04 70	Бочка смесительная со смесительным фланцем
13	20 20 16 50	Заглушка CEE-соединения
14	20 20 11 00	Соединение Geka 1" муфта
15	20 20 99 21	Гайка с буртиком M16
16	20 10 42 30	Кольцо уплотнительное
17	00 08 94 32	Фланец верхний Днасоса
18	20 20 99 20	Болт M16
19	00 23 79 08	Ротор D6-3
20	20 11 87 80	Шланг разбрызгивающий
21	00 00 88 62	Статор TWISTER D 6-3
22	00 46 76 69	Фланец нижний Днасоса
23	20 20 05 00	Рычаг кулачковый
24	00 00 10 16	Штифт
25	00 10 74 58	Соединение 35M
26	00 09 90 88	Манометр давления раствора
27	20 20 07 12	Прокладка 35M
28	00 19 52 41	Фланец верхний Днасоса
29	20 10 52 32	Резиновая зона смешивания
30	20 20 17 00	Прокладка
31	20 20 09 10	Соединение Geka 3/4"
32	00 28 04 68	Бочка смесительная без ручки и смесительного фланца
33	20 10 09 00	Прокладка смесительной бочки
34	00 52 14 10	Защелка смесительной спирали BIONIK
35	00 40 31 95	Кабель CEE 7 x 1,6A
36	00 46 76 31	Болт опорный для нижнего фланца
37	00 09 94 53	Соединение 25T
38	20 11 55 10	Статор D 6-3 мф
39	00 28 04 71	Бочка смесительная без ручки с фланцем Днасоса

8 Насос водный

Поз	Артикул	Описание
1	00 47 44 41	Гайка трубная
2	00 43 28 11	Коллектор насоса водного
3	20 19 04 10	Штуцер
4	20 21 52 00	Кран
5	20 20 09 00	Соединение Geka 1/2"
6	20 20 17 00	Прокладка соединения Geka
7	00 05 91 96	Хомут шланга
8	20 19 04 43	Штуцер винтовой
9	00 02 36 41	Хомут шланга
10	20 20 37 75	Штуцер шланга 3/4"
11	00 25 73 87	Фильтр входящей воды
12	00 03 58 97	Переходник
13	00 27 18 27	Кольцо фильтра воды
14	20 20 63 23	Винт с полукруглой головкой
15	00 49 34 81	Насос водный AV 1000 400 V
16	00 42 12 09	Кабель двигателя
17	00 49 35 13	Насос водный AV 1000
18	00 58 42 82	Кронштейн насоса
19	00 50 38 03	Шланг водо/воздушный DN12 - 165 мм
20	00 61 19 82	Шланг водо/воздушный DN19 - 120 мм
21	00 27 19 87	Кран шаровый 1/8"
22	20 56 53 27	Кольцо уплотнительное медное
23	20 20 72 00	Гайка M8
24	20 20 93 13	Шайба B 8.4
25	00 49 20 84	Кронштейн
26	20 20 78 10	Болт M8
27	00 02 32 58	Винт с цилиндрической головкой
28	00 25 73 78	Насос водный AVO 500 400 V
29	20 21 35 03	Шланг водо/воздушный DN12 - 170 мм
30	00 26 33 33	Кабель электропривода
31	00 04 35 57	Шланг водо/воздушный DN19 - 250 мм
32	20 20 62 00	Гайка M6
33	20 20 93 00	Шайба 6.4
34	20 20 72 00	Гайка M8
35	20 20 93 13	Шайба B 8.4
36	00 25 09 43	Кронштейн
37	00 11 13 19	Насос водный AVO 500
38	20 20 71 03	Болт M6

9 Кронштейн с водяным фильтром

Поз	Артикул	Описание
1	00 40 13 43	Кронштейн с водяным фильтром, комплект
2	00 42 24 95	Шланг водо/воздушный DN12 - 310 мм
3	00 02 36 41	Хомут шланга
4	00 05 91 96	Хомут шланга
5	00 58 87 66	Коллектор угловой
6	20 20 99 85	Сбока крупная M8
7	20 21 52 00	Кран 1/2"
8	00 14 75 67	Соединение Geka 1/2"
9	20 20 17 00	Прокладка соединения Geka
10	20 20 72 00	Гайка M8
11	20 20 63 22	Винт с полукруглой головкой M8
12	00 40 13 45	Кронштейн с водяным фильтром
13	20 20 37 75	Штуцер 3/4"
14	00 25 73 87	Фильтр водный
15	00 03 58 97	Переходник
16	00 27 18 27	Кольцо фильтра воды
17	00 43 20 24	Кольцо уплотнительное
18	00 42 21 46	Фильтр сетчатый 1/2" 3/4"
19	00 42 21 45	Крышка водного фильтра
20	00 42 24 97	Шланг водо/воздушный DN19 - 390 мм

10 Пистолет распылитель

Поз	Артикул	Описание
1	00 07 32 36	Головка распылительная, смешанная
2	20 20 99 80	Винт M10 крупный
3	20 19 09 00	Солено растворное F1.4
4	00 13 68 27	Головка распылительная, прямая
5	20 19 01 00	Трубка подачи воздуха
6	20 19 19 00	Трубка разбрызгивающая
7	00 07 56 89	Стикер
8	00 07 45 13	Шланг ПВХ
9	20 19 92 00	Соединение 25M
10	20 19 96 00	Прокладка 25M
11	20 20 17 00	Прокладка соединения Geka
12	20 20 10 00	Соединение Geka 3/8"
13	20 19 02 00	Сбока фиксирующая
14	20 19 03 20	Кран шаровый 3/8"
15	20 20 26 10	Хомут
16	20 19 05 10	Отрезок шланга

11 Шкаф с электрооборудованием G4 smart внутри

Поз	Артикул	Описание
1	00 04 25 99	Автомат защитный 0,63-1 A
2	00 02 34 95	Профиль уплотнительный
3	00 28 10 74	Прокладка панели управления
4	00 02 33 10	Винт 9 x 16
5	00 25 25 28	Короб электрошкафа
6	00 02 14 01	Контакт вспомогательный
7	00 04 26 02	Автомат защитный 10-16 A
8	00 08 42 25	Пускатель DIL M 17-10
9	00 08 52 93	Контакт дополнительный
10	00 08 42 23	Пускатель DIL M 9-10
11	00 04 26 01	Автомат защитный 1,6-2,5 A
12	00 08 42 23	Пускатель DIL M 9-10
13	00 08 42 26	Пускатель DIL M 25-10
14	20 45 27 51	Реле последовательности фаз
15	00 04 26 02	Автомат защитный 10-16 A
16	00 23 37 71	Автомат защитный C 2A
17	00 04 26 00	Автомат защитный 1-1,6 A
18	00 26 13 76	Трансформатор

12 Шкаф с электрооборудованием G4 smart, панель управления

Поз	Артикул	Описание
1	00 28 42 21	Панель управления в комплекте
2	00 05 38 86	LED резистор
3	00 05 38 79	Индикатор красный
4	00 05 38 34	Фиксатор контактов
5	00 05 38 36	Контакт размыкающий
6	00 05 38 81	Индикатор белый
7	00 05 38 35	Контакт замыкающий
8	00 28 10 69	Панель
9	20 45 52 09	Главный реверсивный выключатель
10	00 05 38 97	Заглушка
11	00 05 38 39	Кнопка
12	00 05 38 42	Вставка черная "Вход"
13	00 05 38 30	Кнопка кнопки защитный
14	00 05 38 74	Панель индикаторная желтая
15	00 05 38 75	Панель индикаторная красная
16	00 05 38 43	Вставка голубая "Реверс"
17	00 05 38 76	Переключатель
18	00 05 38 39	Кнопка
19	00 05 38 31	Кнопочный комплект кнопки
20	00 05 38 32	Кнопки вкл/выкл