

K811 Vidiwall

Materjal, kasutusvaldkond, plaatide mõõtmed, töötlemine, tehnilised andmed, vuukimistehnika, pinna viimistlemine

Materjal

Materjali koostis

Knaufi kipskiudplaadid koosnevad kvaliteetsest spetsiaalkipsist ja spetsiaalsest, valitud makulatuurist valmistatud tselluloosikiududest.



Eriomadused

- Universaalselt kasutatav
- Suur tugevus
- Sobib kasutamiseks niisketes ruumides
- Lihtsalt töödeldav

Plaatide mõõtmed

Plaatide paksused	10 / 12,5 / 15 / 18 mm
Plaatide laiused	1000 / 1245 / 1250 mm
Plaatide pikkused	2000 / 2500 / 2600 / 2750 / 2800 / 3000 mm

Knauf Vidiwall on saadaval vuukide täitmiseks nii vuugipahtli kui ka vuugiliimiga.

Pikiservade variandid	SK	
	VT	

Plaate saab tellida servadega 4SK; 3SK/1VT; 2SK/2VT; 1SK/3VT või 4VT.

Kasutusvaldkond

Kui Knaufi kipskiudplaat kasutatakse moodul-puitmajade seinapaneelide korral nende kandevõimet suurendava ja/või jäigastava voodrina, kehtivad üldise ehitusjärelvalveloa Z-9.1-339 säted.

Euroopa standardid

- Euroopa tehniline tunnustus ETA-07/0086, välja andnud asutus DIBT, Berliin, 17.03.2008
- Kiudtugevdatud kipsplaadid – määratlused, nõuded ja katsetusmeetodid, 2. osa: Kipskiudplaadid, saksakeelne redaktsioon EN 15382-2

Plaatide mass

10 mm	11,50 kg/m ²
12,5 mm	14,75 kg/m ²
15 mm	17,70 kg/m ²
18 mm	20,70 kg/m ²

Ladustamine

Kuivas kohas puitalustel. Kaitsta niiskuse eest.

Töötlemine

Möötu lõikamine

Kipsinoaga lõigata ühe poole kartong läbi, murda seejärel piki lõikejoont puitlati serval, servad puhastada servahöövliga kraatidest ja seejärel tolmust. Siledaid lõikepindu võib saada ka siis, kui lõigata vukssae või elektrilise tikksaega.

Kruvidega kinnitamine

Metallkonstruktsioonide külge kinnitatakse spetsiaalsete Knauf Vidiwalli kruvidega. Paigaldamisel ühe kihina kasutatakse kruve 3,9 x 30 mm ja paigal damisel kahe kihina kruve 3,9 x 45 mm. Kinnituskruvide suurim vahekaugus lagedele ja katusele paigaldamisel on 10 mm paksuste Vidiwalli kipskiudplaatide korral 150 mm ja 12,5 mm paksuste plaatide korral 200 mm, seintele paigaldamisel on suurim vahekaugus 250 mm.

Klambritega kinnitamine

Puidust aluskarkassi korral saab kinnitada müügil-olevate klambritega (DIN 18182-3, tüüp D, tsingitud ja vaiguga kaetud), kui paigaldatakse kahe kihina, on plaate võimalik oma vahel klambritega ühendada.

Tehnilised andmed

Mahutihedus	1000...1250 kg/m³
Soojusjuhtivustegur	$\lambda = 0,30 \text{ W/mK}$
Veeauru difusiooni takistus	$\mu \approx 21$
Ehitusmaterjali klass (DIN 4102)	A2

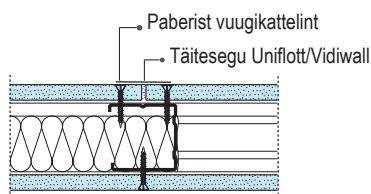
Pundumis- ja kahanemismäär	0,30 mm/m
(temperatuur 20 °C, suhtelise õhuniiskuse muutumine 30% võrra)	
Südamikü kõvadus (naelakatse)	u 750 N
Paindetugevus	$f_{m, test} \geq 5,8 \text{ N/mm}^2$
(pärast kuivamist temperatuuril 40 °C)	

Tugevust ja jäikust iseloomustavad parameetrid	
Paindetugevus	$f_{m,k} = 4,5 \text{ N/mm}^2$
Survetugevus	7,5 N/mm²
Tõmbetugevus	2,3 N/mm²
Elastusmoodul painutamisel	3900 N/mm²

Vuukimistehnika

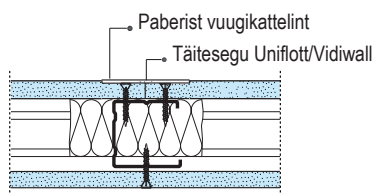
Pikiserv SK

Pahteldamine käsitsi pahtliga Knauf Uniflott on võimalik nii paberist vuugilinti kasutades kui ka ilma selleta; plaadid paigaldada nii, et vuugi laius on 5...7 mm, vuugid täita täielikult pahtliga Knauf Uniflott. Kui plaadid paigaldatakse mitme kihina, tuleb alumised kihid paigaldada serv vastu serva, pahteldatakse kõige välimise kihi vuugid. Väikesed ebatasasused tuleb eemaldada käsilihvijaga vahetult pärast kivistumist. Samuti tuleb pahteldada kinnituskohad.



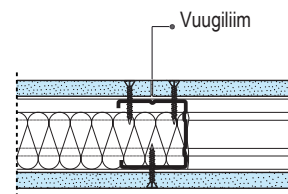
Pikiserv VT

VT-tüüpi pikiserval on olemas eelnev 1,5 mm sügavune süvend, kuhu saab paigaldada paberist vuugikattelindi nii, et see ei jää pinnast kõrgemale. Plaadid lükata serv vastu serva, VT-serv täita seguga Uniflott, panna kohale paberist vuugikattelint ja pahteldada üle pahtliga Knauf Uniflott. Kui paigaldatakse mitme kihina, tuleb alumiste kihtide vuugid täita seguga, välimise kihi vuugid pahteldada. Väikesed ebatasasused tuleb eemaldada käsilihvijaga vahetult pärast kivistumist. Samuti tuleb pahteldada kinnituskohad.



Liimvuuk

Paigaldada Vidiwalli plaat aluskarkassile ja seejärel kanda paigaldatud plaadi servale ühtlase lainelise joonena vuugiliim Vidiwall. Järgmine plaat suruda tugevalt vastu serva (vuugi laius < 1 mm) ja kinnitada kohe kruvide või klambritega. Väljasurutud liim eemaldada tunni aja jooksul täielikult pahtlilabidaga.



Pinna viimistlemine

Kattekihid ja vooder

Enne kattekihi või voodri paigaldamist tuleb pind vajaduse korral kruntida. Krunt valida kattekihi järgi, töötamisel tuleb rangelt järgida toote valmistaja juhtnööre.

Dekoratiiv-/struktuurkrohv

Dekoratiiv-/struktuurkrohvi all on soovitatav kasutada vuugilinti. Kogu pind tuleb eelnevalt kruntida sobiva aluskruundiga. Tingimata peab järgima tootja juhtnööre.

Keraamilised kattematerjalid

Glasuurit, keraamilised ja mosaiikplaadid paigaldatakse kas õhukese kihina peale kantava plaatimisseguga või kasutatakse dispersioonliimi. Kui on vajalik eelnev kruntimine, siis valitakse krunt plaatimisseguga või liimi järgi. Knaufi kipskiudplaatide kaitsmiseks pritsiva vee eest kasutada hüdro-isolatsioonimastiks Knauf Flächendicht.

Viimistluspahtel/lõppviimistlus

Viimistluspahtlina kasutada pahtlisegu Knauf Finish-Pastös.

Juhend

Pahteldamisega tuleb alustada alles siis, kui on välistatud kipskiudplaatide mõõtmete suuremad muutused näiteks õhuniiskuse või temperatuuri mõjul.

Pahteldamise ajal ei tohi ruumitemperatuur olla alla 10 °C. Kriitilistes piirkondades tuleb optimaalse vuukühenduse tagamiseks kasutada paberist vuugikattelinte.

▶ Tel	(+372) 651 8690
▶ Fax	(+372) 651 8691
▶	http://www.knauf.ee
▶	info@knauf.ee

Firma Knauf süsteemide konstruktsioonilised, staatilised ja ehitusfüüsikalised omadused on tagatud vaid siis, kui kasutatakse eranditult Knaufi süsteemi kuuluvaid komponente või Knaufi soovitatud konkreetseid tooteid.

Knauf Tallinn ÜÜ, Masina 20, 10144 Tallinn, Tel (+372) 651 8690, Faks (+372) 651 8691

Jätame endale õiguse teha tehnilisi muudatusi. Alati kehtib viimane trükkiversioon. Meie garantii kehtib vaid meie materjali hea kvaliteedi kohta. Materjalide kulu, koguse ja kasutamise andmed põhinevad kogemustel ja neid ei ole võimalik teistsuguste tingimuste korral kasutada. Kõik õigused kaitsitud. Käesoleva trükise muutmine, kordustrükk, fotomehaaniline ja elektrooniline paljundamine, ka osade kaup, on lubatud ainult firma Knauf Bulgaria EOOD loal.