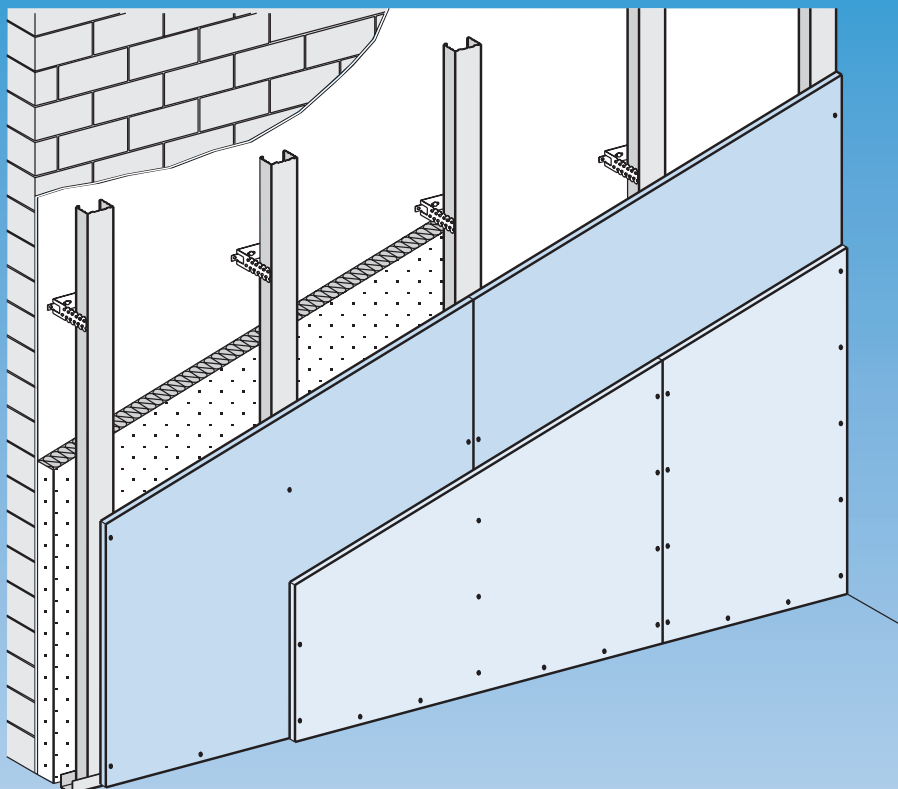


Massiivseinte kipsplaatkatted



W623 Knauf: kipsplaatidest vooderkate
- aluskarkass profiilidest CD 60/27

Knaufi tarindite konstruktsioonilisi, staatilisi ja ehitusfüüsikalisi omadusi on võimalik saavutada ainult siis, kui kasutatakse eranditult Knaufi tarindikomponente või Knaufi poolt kirjalikult soovitatud tooteid.

KNAUF

Massiivseinte kipsplaatkate

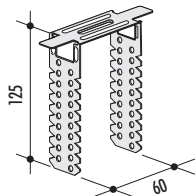
W623

Metallkarkassi otsekinnitus kandva seina külge / vertikaalne plaatkate

Seina kõrgus

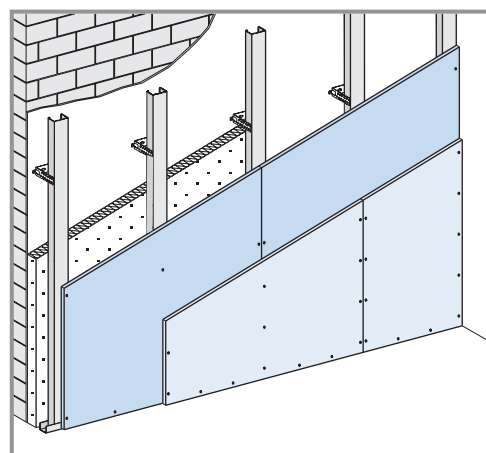
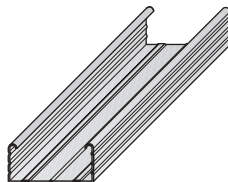
Lubatud maksimaalkõrgus 10 m

U-klamber
profiilidele CD 60x27



U-klambri haarade ülejääv osa karkassi pinna kõrgusel lõigatakse ära või painutatakse kõrvale.

profiil CD-60x27x0,6

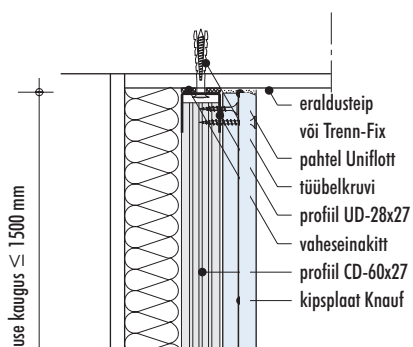


Sõlmed M 1:5

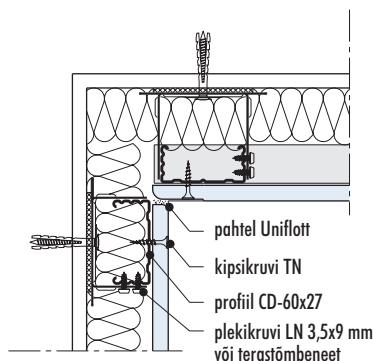
Vooderkatte kaal

(ilma isolatsioonivillata)

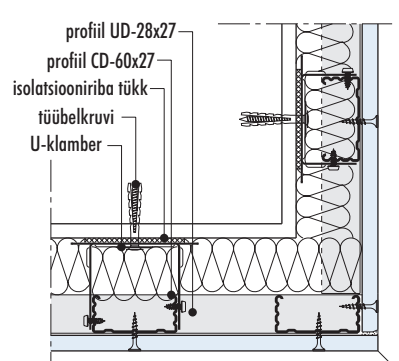
ca. 13 kg/m² (12,5 mm), ca. 23 kg/m² (2x 12,5mm)



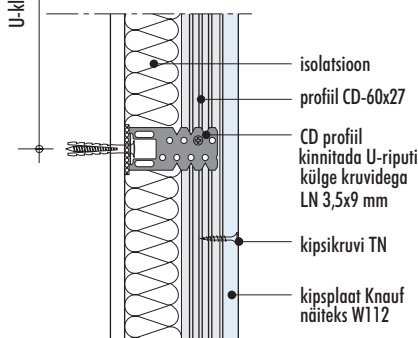
W623-V01 Ühendus laega



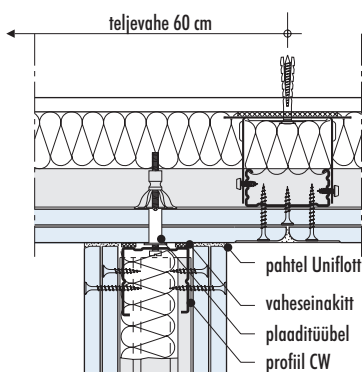
W623-A1 Seinte sisenuk



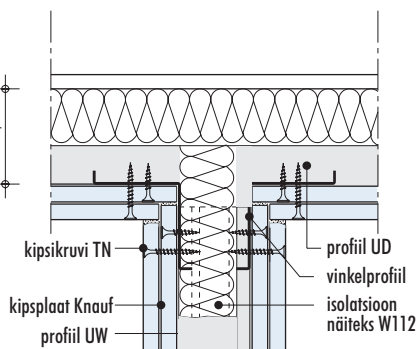
W623-E1 Seinte välisnurk



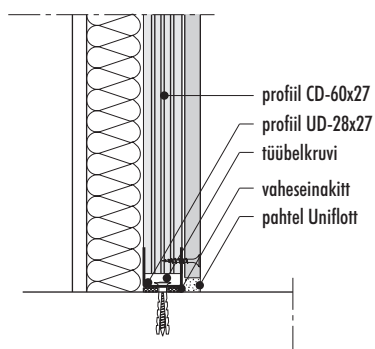
W623-VM1 Plaatide kinnitus



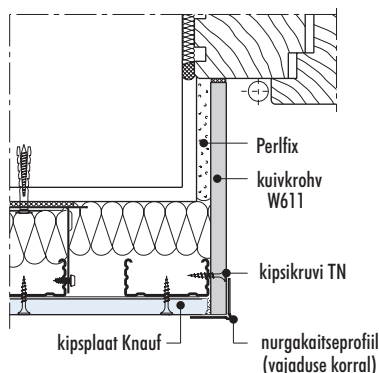
W623-B1 Vaheseina kinnitus



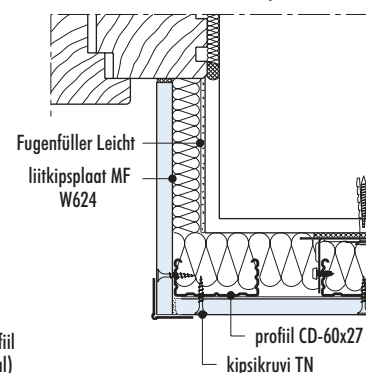
W623-C1 Seinte T-ühendus vinkelprofiilidest



W623-VU1 Ühendus põrandaga



W623-D1 Aknaava ja kuivkrohv W611



W623-D2 Aknaava ja kuivkrohv W624

KNAUF

Massiivseinte kipsplaatkate

W623

Konsoolsed raskused / Ehitusvaldkonnad / Elektripesad

Konsoolsete raskuste kinnitamine

Kuni 15 kg: haakidega

Kergeid esemeid, näiteks pilte võib kinnitada seinale haakide abil.

raskusele kuni 5 kg

raskusele kuni 10 kg

raskusele kuni 15 kg

Kuni 0,4 kN/m: tüüblitega

Plastmassist plaaditüübel

Metallist plaaditüübel

Seinakapp

kapi kõrgus ≥ 30 cm

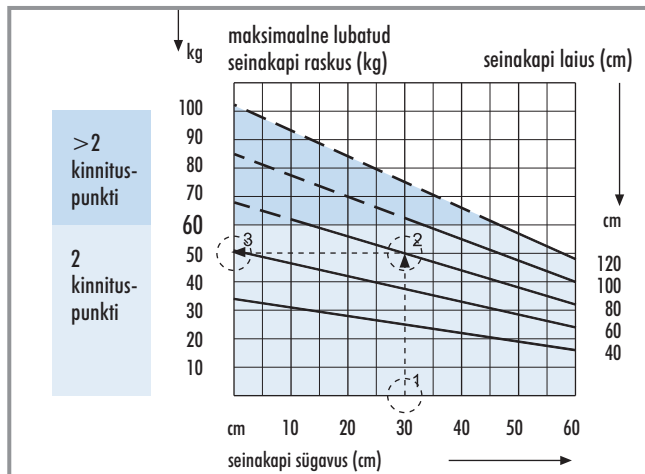
kapi laius

kapi sügavus

Kuni 1,5 kN/m tugipostid, traaversid

Konsoolsed raskused 0,4 kN/m kuni 1,5 kN/m seinapikkuse jm kohta tuleb kinnitada seina konstruktsiooni külge lisatugipostide või traaversite abil.

Diagramm: konsoolsed raskused kuni 0,4 kN/m seina jm kohta



Näide: seinakapi sügavus on 30 cm ja laius on 80 cm

Diagrammi kapi sügavuse skaalal 30 cm kohalt

ülespoole kuni kapi laie lineaarsirgeni 80 cm

sealt horisontaalselt vasakule, saame tulemuseks:

50 kg ülalnimetatud mõõtudega seinakapi

maksimaalseks lubatud raskuseks.

Ehitusvaldkond 1

seinad ruumides väikesearvulise inimhulga kogunemise jaoks, näiteks eluruumid, hotellitoad, büroo- ja haiglapalatid, kaasa arvatud koridorid ning samavärsed ruumid.

Tüüblite koormustaluvus: tõmbele ja löikele

Plaatkatte paksus	Plastmassist kipsplaaditüübel	Metallist kipsplaaditüübel
	Ø 8 või Ø 10 mm	krui M5 või M6
mm	kg	kg
12,5	25	30
$\geq 2 \times 12,5 / 25$	40	50

DIN 18183 järgi tohib vabalt kogu lisatoetuseta piirdeseina ulatuses kinnitada konsoolseid raskuseid kuni 0,4 kN/m seina jm kohta juhul, kui selle raskuse toetuspunkti kõrgus on ≥ 30 cm (seinakapi kõrgus ≥ 30 cm) ja kaugus seina pinnast on ≤ 60 cm (seinakapi sügavus ≤ 60 cm).

Kinnitustüüblite vahekaugus ≥ 75 mm.

Konsoolne raskus tuleb kinnitada vähemalt 2 plastmassist või metallist kipsplaaditüübliga.

Näiteks Tox Universal, Fischer Universal, Molly Schraubanker.

Ehitusvaldkond 2

seinad ruumides suurearvulise inimhulga kogunemise jaoks, näiteks koosolekute ruumid, koolid, kontserdi- ja näituste majad, kaubanduskeskused, samuti ruumid kus põrandapindade kõrguste erinevus on 1 m ja enam.

Elektripesade paigaldus (näidisjoonised)

Elektripesade ümber tuleb teha vähemalt plaatkatte paksusest tuletõkke kipsplaadist Knauf GKF kate.

Lahendusnäidised:

näiteks tarind W628

profiilidest CW 50 või UW 50 raam

elektripesa

kipsplaat Knauf GKF

profiilidest raam

kipsmördiga kleepimine

raam vastavalt elektripesa sügavusele

krui kips-kips

≥ 25

$\geq 200/200$

$\geq 250/250$

Konstruksioon ja paigaldus

Konstruksioon

Kipsplaatidest vooderkatted koosnevad metallalus-konstruksioonist ja ruumipoolsele küljele kinnitatud ühe- või kahekihilistest kipsplaatidest kattest. Aluskarkass kinnitatakse piirnevate ehitustarindite külge ja tarind W623 täiendavalt U-klambrite abil ka vooderdatava seina külge.

Kipsplaatide taha jäävasse ruumi saab heli- ja soojuspidavuse suurendamiseks lisada mineraalvilla ning paigutada (elektri-, sanitaar- jne) kommunikatsioone.

Knauf LaVita-kiirguskaitseplaatide kasutamine tagab varjestuse kõrgsagedusliku elektro-magnetvälja ja madalsagedusliku elektrivälja eest.

Ehitise kandva konstruksiooni paisumisvõid tuleb jätkata kipsplaatkonstruksioonides. Suuremõõtmeliste pindade korral tuleb teha paisumisvõid iga ca 15 m järel.

Kahekordse kipsplaatkattega ja karkassipostide sammuga ≤ 60 cm tarind on pallilöögilindel.

Paigaldus

Aluskonstruksioon

- Katta piirnevate ehitustarindite külge kinnitatavate servaprofiilide tagaküljed vaheseinakitiga (2 riba) või tihenduslindiga. Heli- ja soojuspidavuse korral tihendada hoolikalt vaheseinakitiga vastavalt DIN 4109, lisa 1, punkt 5.2 nõuetele. Poorsed materjalid nagu tihenduslint selleks reeglina ei sobi.
- Kinnitada vööprofiilid selleks sobivate kinnitustahvritega kandvate ehitustarindite külge. Kinnituspunktide vahed peavad olema 1 m, külgnevate seinte külge kinnitada vähemalt 3 punktis. Massiivse aluspinna jaoks kasutada tüübelkruve. Teiste kergkonstruksioonide külge kinnitamiseks kasutada aluspinna materjaliga sobivaid kinnitustahvriteid.

- Kinnitada vööprofiilid UD 28/27 pööranda ja lae külge. Külgneva seinaga ühendamiseks kinnitada selle külge postprofiil CW.
- Paigutada profiilid CD 60/27 vertikaalselt teljevahega 60 cm vööprofiilide UD vahele ja rihitud õigeks.
- Juhul kui ühekordne kipsplaatkate kaetakse keraamiliste plaatidega on lubatud karkassipostide teljevaheks 40 cm.

Isolatsioonimaterjalid

Vastavalt heli- ja soojapidavusnõuetele lisada plaatkatte ja välisseina või mittekõetava kõrvalruumi seina vahele isolatsioonimaterjal.

Plaatkate

- Tarind W623 kaetakse vertikaalseks rihitud kipsplaatidega Knauf.
- Kõrvutasetsevate plaadidega plaadiotse jätkukohad tuleb hajutada vähemalt 400 mm ulatuses. Teise plaadikihi plaadid paigaldada nii, et nende pikivõid oleksid alumiste suhtes nihutatud.

Knaufi kipsplaatide kinnitamine kipsikruvidega TN

Tarindisüsteem	Plaatkatte paksus mm	1. plaadikiht	Vahe (mm)	2. plaadikiht	Vahe (mm)
W623	12,5	TN 3,5 x 25	250		
W623	12,5 + 12,5	TN 3,5 x 25	750	TN 3,5 x 35	250

Vuukide pahteldamine

Kipsplaatide poolümarate kartongkatttega pikiservade HRAK vaheliste vuukide käsitsi pahtelduseks ilma vuugikattelindita sobivaks kipspahtliks on Knauf Uniflott.

Koos pabervuugikattelindiga käsitsi pahtelduseks sobivaks kipspahtliks on Knauf Fugenfüller Leicht. Massiivkipsplaatide pahtelduseks sobib Knauf Uniflott.

Soovitus: lõigatud plaadiservade vahelised vuugid katta alati pabervuugikattelindiga. Kruvipeade kohad pahteldada. Kahekihilise plaatkatte alumise plaadikihi vuugid täita pahtliga. Pahteldustööd tohib teostada alles siis, kui on välistatud kipsplaatide kahanemine suure õhuniiskuse või temperatuuri muutuse tõttu. Pahteldustöödeks peab ruumi temperatuur olema vähemalt 10°C.

Ka valusaltist pööranda korral tohib teostada pahteldust pärast pöörandavalu.

Kipsplaatide viimistlemine

Kipsplaadid tuleb enne värvimist või kattekihi pealekandmist kruntida. Krunt sobitada kokku järgneva viimistlusmaterjaliga.

Paber- ja klaaskiudtapeetide paigalduse ning kunstvaik- või tsellulooskrohvide pealekandmise järel tagada kuivamiseks vajalik õhuvahetus. Knaufi kipsplaatide viimistlemiseks sobivad:

- **Värvkatted:** pesemis- ja kulumiskindlad dispersioon- ja akrilaatvärvid, dekoratiivvärvid, õlivärvid, alküüdlakkvärvid, polümeervärvvärvid, polüuretaanlakkvärvid (PUR) ja epoksiidvärvid (EP) vastavalt kasutusotstarbele ja nõuetele.
- **Tapeedid:** paber-, tekstiil- ja plastiktapeedid. Vastavalt tehnilisele juhisele nr 16, Technische Richtlinien für Tapezier- und Klebearbeiten, Frankfurt/Main 2002, välja antud Bundesanweisung Farbe und Sachwertschutz poolt, tohib kasutada ainult metüültselluloosist tehtud tapeediliime.

- **Keraamilised plaadid**
- **Kroovid:** Knaufi struktuurkroovid, näit kunstvaikkroovid, pahtelkroovid, lauspinna pahtlid nagu Knauf Board-Finish, mineraalsed kroovid koos pabervuugikattelindi-pahtlitega.
- Leeliselised materjalid nagu lubi-, vesiklaas- ja silikaatvärvid ei sobi kipsplaatide viimistluseks. Dispersioon-silikaatvärve võib kasutada värvitoetja vastava soovitusel ja juhiste täpse järgimise korral.

Pikemat aega päeva valguse käes katmata olnud kipsplaatidel võivad koltumised värvimise järgselt värvkattest läbi tulla. Seepärast on soovitatav teha proovivärvimine üle mitme plaadilauuse, ka üle pahteldatud pindade. Koltumiste läbituleku korral tuleb selle tõkestamiseks peale kanda spetsiaalne krunt.

Knauf Eestis ☎ Telefon 6518 690, Faks 6518 691
Knauf internetis: www.knauf.ee, e-post: info@knauf.ee
Knauf Zentrale, Postfach 10, 97343 Iphofen, Telefon 0 93 23 / 31-0, Fax 0 93 23 / 31-277

knauf

Tootja jätab õiguse teha tehnilisi muudatusi. Alati kehtib viimane väljaanne. Meie vastutus kehtib ainult meie toodete omaduste kohta. Knaufi tarindite konstruksioonilisi, staatilisi ja ehitusfüüsilisi omadusi on võimalik saavutada ainult siis, kui kasutatakse eranditult Knaufi tarindikomponente või Knaufi poolt kirjalikult soovitatud tooteid. Andmed materjalivajaduste, koguste ja teostuse kohta on kogemuslikud väärtused, mida ei saa iga konkreetse olukorra jaoks üksihelalt üle kanda. Kõik õigused reserveeritud. Muudatuste tegemiseks, järeletrüki või fotomehaaniliseks taasesituseks, ka osade kaup, on vajalik kirjalik nõusolek firmalt Gebr. Knauf Westdeutsche Gipswerke, PF 10, D-97343 Iphofen.

Väljaanne: märts 2004

W62 / dtsch. / D / 11.02 /