


KNAUF WATERLINE

NASSRAUMSYSTEM



A modern bathroom interior featuring a white toilet and a white sink with a chrome faucet. The walls are a mix of dark grey and light beige panels. A large mirror is mounted on the wall above the toilet. A white towel is hanging on a rack. In the background, a shower area with a glass door and a tiled bench is visible. The floor is made of large, light-colored tiles.

UNENDLICH VIELE
MÖGLICHKEITEN
FÜR DIE WÄNDE
IHRER NASSRÄUME.



Oberflächenkompetenz

KNAUF DESIGN steht für wegweisende und kreative Ideen zur Veredelung von Oberflächen der unterschiedlichsten Werkstoffe.

Das Ergebnis sind in hohem Maße designorientierte Raumkonzepte. Sie bewähren sich überall dort, wo Durchgängigkeit der Optik und Systemsicherheit gefragt sind.

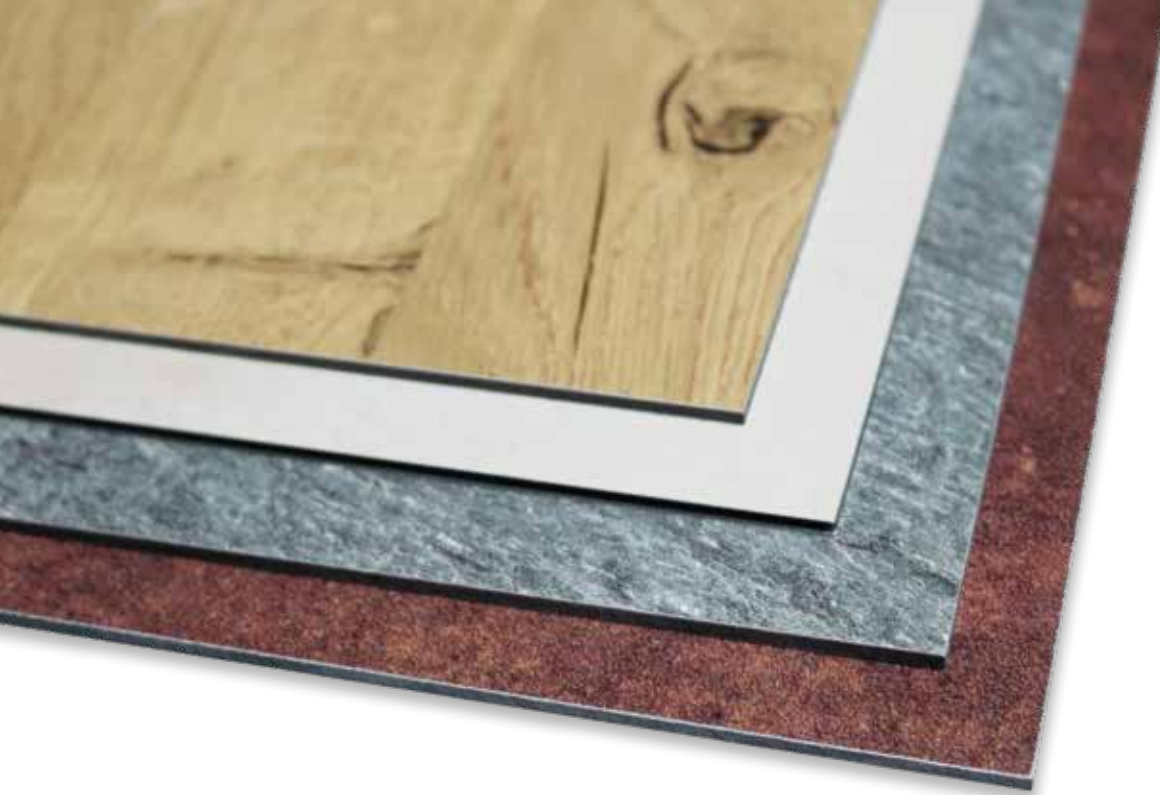
Als Partner für Planer, Architekten, Handel, Verarbeiter und Industrie sowie als zuverlässiger Systemlieferant bieten wir höchste Sicherheit bei Zulassung, Qualität und Machbarkeit.

Design. Funktion. Qualität. Freiheit.



INHALT

› Produktbeschreibung	04
› Eigenschaften	05
› Vorteile	06
› Profilsystem	07
› Wandaufbau	08
› Montageablauf	09
› Designdekore	10



WATERLINE BIETET SICHERE LÖSUNGEN FÜR DEN NASSBEREICH: WASSERFEST, FUGENLOS UND LEICHT ZU REINIGEN.

Das **DESIGNBOARD 310 CREATIVE** ist eine leichte, dünne aber dennoch robuste Platte. Sie bildet die Basis für das WATERLINE System und eignet sich u.a. für den Einbau und die Renovierung von Feuchträumen und sanitären Einrichtungen. Die einseitig designbeschichtete Oberfläche ist zudem sehr wider-

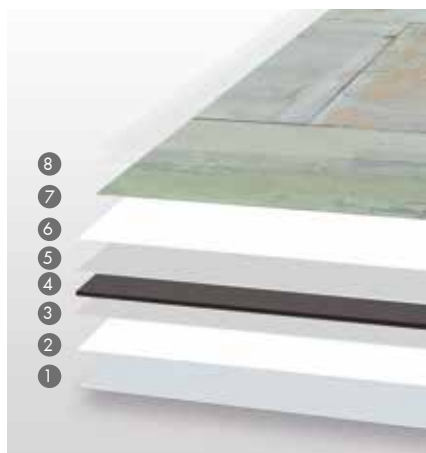
standsfähig. Das längsseitig eingebrachte Verbindungssystem ermöglicht eine fugenlose Optik.

Schneller Ein- und Umbau, geringe Aufbauhöhen und individuelle Designs schaffen eine ganz neue Dimension an Möglichkeiten.

Designkonzepte können durchgängig über alle Raumfunktionen bis in die Nassbereiche hinein konsequent umgesetzt werden.

Plattenaufbau

Die Aluminiumverbundplatte besteht aus einem schwarzen Polyethylenkern, der beidseitig mit ca. 0,3 mm starken Aluminiumplatten beschichtet ist. Das Material ist aufgrund der Sandwich-technologie sehr formstabil und plan.



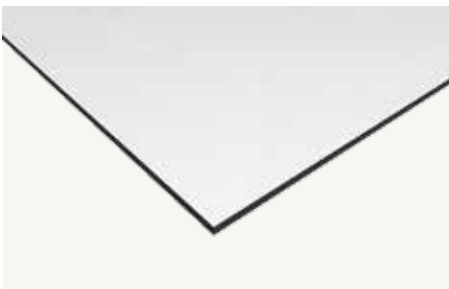
8. Mehrschichtige Oberflächenversiegelung
7. Dekorschicht
6. Grundierungsschicht
5. Stabilisierende Trägerdeckschicht
4. PE-Kern
3. Stabilisierende Trägerdeckschicht
2. Grundierungsschicht
1. Oberflächenversiegelung



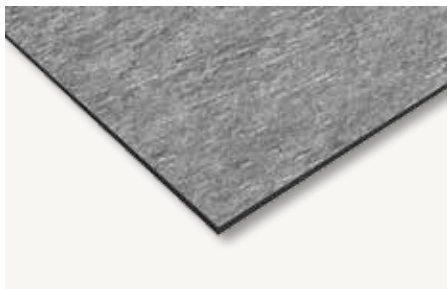
EIGENSCHAFTEN

DESIGNBOARD 310 CREATIVE

Trägermaterial	Aluminiumverbundplatte; Kern: Polyethylen
Stärke	3 mm
Gewicht	3,8 kg/m ²
Standardformate (Rohformat stumpfkantig)	2500 x 1250 mm 3050 x 1250 mm
Standardformate (längsseitige Königsfuge)	2480 x 1230 mm 3030 x 1230 mm
Einsatzbereiche	Feucht- und Nassräume, Wäschereien, Küchenrückwände, Räumlichkeiten mit erhöhter Luftfeuchtigkeit



Unifarben



KD-0031-00-C Pizarro Argentio



Individuelles Designdekor auf Wunsch

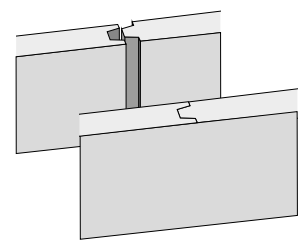
ELEGANTE OPTIK UND SCHNELLE MONTAGE.



- › Ideal geeignet für schnelle Renovierungen, durch Überkleben alter Fliesen
- › Einfaches Verarbeiten mit üblichen Werkzeugmaschinen
- › Großformatige Paneele garantieren eine schnelle Verarbeitung



- › Leichte Reinigung
- › Geringe Aufbauhöhe
- › Individuelles Design möglich
- › Königsfuge für eine fugenlose Optik
- › Fugenlose Ausbildung von Innen- und Außenecken bis 90°



Königsfuge



- › Wasserabweisender Werkstoff
- › Widerstandsfähige Oberfläche
- › Chemikalienbeständig
- › Kratz- und abriebfest
- › Hervorragende Innenraumluftqualität
- › Vielseitig einsetzbar



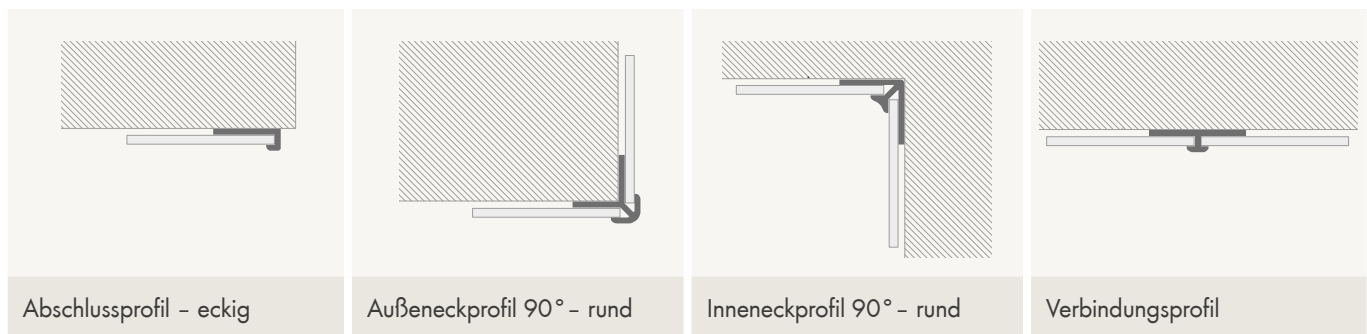
- › Geringes Eigengewicht – leichter als Fliesen oder Naturstein
- › Dünnes und formstabiles Material



ALUMINIUM-PROFILE BIETEN SICHT- UND KANTENSCHUTZ.

Als Stoßschutz und zur Kaschierung der äußeren Schnittkanten bieten wir Abschlussprofile aus eloxiertem Aluminium (Länge 3000 mm). Ebenso sind Außen- und Inneneckprofile sowie Verbindungsprofile für den Plattenstoß erhältlich.

Profilsystem



Das Abschlussprofil kaschiert die äußere Schnittkante.

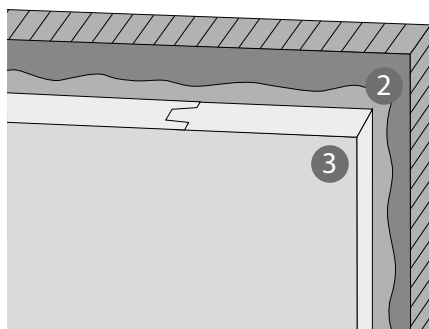


Fugenlose Eckausbildung bis 90°.

IDEAL FÜR AUFGEKLEBTE WANDBEKLÉIDUNGEN.

Wandaufbau

Die auf die Bestandswand geklebte dekorative DESIGNBOARD 310 CREATIVE bietet eine effektive und schnelle Lösung, um auf geflieste Alt-Beläge oder Trockenbauwände eine einzigartige Optik zu schaffen. Der Untergrund muss ausreichend tragend, eben und trocken sein.



1. Vorhandene Wand mit Dichtungsebene
2. Klebstoff Knauf Sanitär Silicon*
3. DESIGNBOARD 310 CREATIVE

* Wandabstand: 0 - 10 mm. Andere Wandabstände 10 - 40 mm und vollflächige Verklebung mittels Knauf Flexkleber möglich. Die Dichtungsebene muss gewährleistet sein.

Reinigung

Eine Reinigung der Oberfläche ist nur mit Wasser mit alkalischen Reinigungsmittelzusätzen (z.B. Spülmittel) zulässig. Vermeiden Sie die Verwendung von Lösungsmitteln, Alkohol oder Scheuermilch. Wir empfehlen eine Nachspülung mit klarem Wasser.



MONTAGEABLAUF MITTELS SILICON UND KLEBEBAND.

Die Platten können schnell und einfach mit herkömmlichen Holz- und Metallbearbeitungsmaschinen bearbeitet werden. Es gelten die allgemeinen Verarbeitungsrichtlinien für Aluminiumverbundplatten.



Maße ermitteln

Ermittlung der Baumaße, welche für die Plattenbearbeitung benötigt werden (Verwendung eines Linienlasers)



Maße übertragen

Einzeichnen von Maßen und Bohrpunkten auf der Plattenrückseite



Platten zuschneiden

Zuschnitt mit handelsüblicher Handkreissäge (Verwendung einer Führungsschiene und eines feinzahnigen Hartmetall-Sägeblatts)



Kanten bearbeiten

Gratentfernung nach dem Zuschnitt mit feinem Schleifpapier oder Feile



Fixierung mit Klebeband

Ersthaftung mittels doppelseitigem Klebeband



Knauf Sanitär Silicon aufbringen

Aufbringen von Silicon mit einer Vulkanisationszeit von 1 - 2 mm/Tag



Platten montieren

Plattenmontage durch Andrücken (Innen- und Außenecken bis 90° können mit Hilfe von V-Fugen gebogen werden)



Fertige Montage

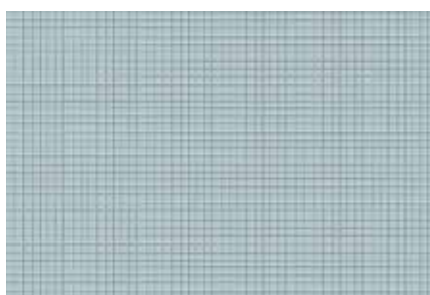
Nach der Abdichtung mit Silicon und dessen Aushärtung kann der Raum genutzt werden

Weitere Informationen

Eine ausführliche Montageanleitung finden Sie in unserer Technischen Broschüre (Tro180.de).



KD-0033-01-C Oxidian Metal Anthracite



KD-0021-00-C Mesh



KD-0033-08-C Oxidian Metal Walnut



KD-0069-00-C Triberg Eiche

DESIGN DEKORE

Echte Wohlfühloasen

Feucht- und Nassräume sind mit unseren Knauf Innovationen nicht nur optimal geschützt, sondern auch auf Designebene stilvoll gelöst. Individuelle Dekor- und Designvarianten lassen die Räumlichkeiten zur Wohlfühloase werden.

den. Schaffen Sie einzigartige Identitäten durch grafische Highlights in der Raumgestaltung. Grafik, Fotografie, nachempfundene Echtmaterialien – so bekommt Individualität Raum.



KD-0001-00-C Kalkstein



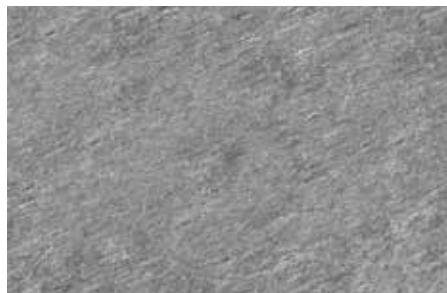
KD-0033-06-C Oxidian Metal Weiß



KD-0070-01-C French Lattice White



KD-0002-00-C Beton Pur



KD-0031-00-C Pizarro Argento



KD-0084-00-C Beton Soft



KD-0085-00-C Tweedy Oak



KD-0025-01-C Sandstone Sahara Rose



Individuelles Designdekor auf Wunsch



KNAUF DESIGN
KNAUF riessler GmbH & Co. KG
Süßwiesenstraße 10
74549 Wolpertshausen

Telefon: +49 7904 944681-0
Telefax: +49 7904 944681-10

info@knauf-design.com
www.knauf-design.com

Technische Änderungen vorbehalten. Es gilt die jeweils aktuelle Auflage. Unsere Gewährleistung bezieht sich nur auf die einwandfreie Beschaffenheit unseres Materials. Konstruktive, statische und bauphysikalische Eigenschaften von Knauf Systemen können nur erreicht werden, wenn die ausschließliche Verwendung von Knauf Systemkomponenten oder von Knauf ausdrücklich empfohlenen Produkten sichergestellt ist. Verbrauchs-, Mengen- und Ausführungsangaben sind Erfahrungswerte, die im Falle abweichender Gegebenheiten nicht ohne Weiteres übertragen werden können. Die enthaltenen Angaben entsprechen unserem derzeitigen Stand der Technik. Es kann aber nicht den Gesamtstand allgemein anerkannter Regeln der Bautechnik, einschlägiger Normen, Richtlinien und handwerklicher Regeln enthalten. Diese müssen vom Ausführenden neben den Verarbeitungsvorschriften entsprechend beachtet werden. Alle Rechte vorbehalten. Änderungen, Nachdrucke und fotomechanische sowie elektronische Wiedergabe, auch auszugsweise, bedürfen der ausdrücklichen Genehmigung der Firma KNAUF riessler GmbH & Co. KG, Süßwiesenstraße 10, 74549 Wolpertshausen. Es gelten unsere allgemeinen Geschäfts-, Lieferungs- und Zahlungsbedingungen (AGB).

Knauf riessler GmbH & Co. KG
Süßwiesenstraße 10
74549 Wolpertshausen

Knauf AMF
Decken-Systeme

Knauf Aquapanel
TecTem® Innendämmung
Dämmstoffschüttungen

Knauf Bauprodukte
Profilösungen für Zuhause

Knauf Design
Oberflächenkompetenz

Knauf Gips
Trockenbau-Systeme
Boden-Systeme
Putz- und Fassadensysteme

Knauf Insulation
Dämmsysteme für Sanierung
und Neubau

Knauf Integral
Gipsfasertechnologie für
Boden, Wand und Decke

Knauf PFT
Maschinentechnik und
Anlagenbau

Marbos
Mörtelsysteme für
Pflasterdecken im Tiefbau

Sakret Bausysteme
Trockenmörtel für
Neubau und Sanierung