

PFT PRISMA 1.03

**Informationen, Neues
und Interessantes
aus dem Hause PFT**

**Auch im Internet unter
www.pft.de**

PFT-Nachrichten:

Die Freifall-Förderanlage PFT SILOMAT S	175
Neuer Kundenservice im PFT Internet	176
Das PFT Rotor/Stator Programm	178
Poster PFT Rotor/Stator Programm	
Neues aus dem Hause PFT	184

Reportagen:

Maschinelles Verfugen mit PFT QUICKLI	179
Betonsanierung einer Autobahnbrücke	180
Zusammenarbeit Colfirmat Rajasil und PFT	181
2.700 m ² Zementfließmörtel mit PFT G 5	182
Die neue PFT MINIJET II im Praxistest	183

Pinakothek der Moderne in München PFT war mit von der Partie

174

WIR SORGEN FÜR DEN FLUSS DER DINGE



Pinakothek der Moderne zeigt sich „Ganz in Weiß“

Durch die gelungenen Innenausbau- und Stuckateurarbeiten erscheint die im September eröffnete Pinakothek der Moderne in München in strahlendem Weiß. Die Anforderungen an die Oberflächenbeschaffenheit von Wänden und Decken in der Pinakothek der Moderne waren extrem hoch. Die Anforderungen an die qualitative Ausführung der Bauarbeiten auch.



Pinakothek der Moderne in München
(Ansicht von Norden)

Die nunmehr dritte Pinakothek in der bayerischen Landeshauptstadt bietet neben der Neuen Sammlung und dem Architekturmuseum sowie der Staatlichen Graphischen Sammlung und der Staatsgalerie Moderner Kunst auch mehreren Wechselausstellungsräumen Platz. Die neue Pinakothek nimmt sich zwar außen hinter der alten Pinakothek zurück, doch innen prunkt sie auf: Mit großen, lichten Räumen, ganz in Weiß. „Unsere Absicht war, das Gebäude monolithisch wirken zu lassen, wie aus einem Guss, obwohl es in

Wirklichkeit aus verschiedenen Baustoffen kombiniert ist“, erklärt Architektin Gabriele Neidhardt im Büro des Entwurfverfassers Braunfels als Projektleiterin für den Innenausbau der Modernen Pinakothek zuständig. Um den gewünschten Eindruck zu erzielen, wurden unter anderem sämtliche Fugen im Mauerwerk verputzt. Erhöhte Ansprüche an die Ausführung hatten die Planer auch in Bezug auf die Oberflächenqualität. Eine Herausforderung, die neben dem Trockenbau auch die Stuckateure betraf. Zwei Jahre lang waren durchschnittlich sieben Mitarbeiter der Putz und Profil Heinrich Schmid GmbH & Co. KG mit der Oberflächenbehandlung der Wände beschäftigt. Sie wurden von drei Putzmaschinen PFT G 4 des unterfränkischen Herstellers PFT Putz- und Fördertechnik GmbH & Co. KG unterstützt. Insgesamt musste das Team rund 20.000 m² Fläche verputzen und verspachteln. In den Ausstellungshallen und auf den zum Teil 12 m hohen und 30 m langen



Es war eine anspruchsvolle Aufgabe die runden Wände, teilweise bis zu 12 m hoch, zu verputzen.



Zentraler Mittelpunkt, die Rotunde.
Fein herausgeputzt mit der PFT Mischpumpe Typ G 4 und Knauf Maschinenputz MP 75 Leicht.

Wandscheiben arbeiteten sie mit Knauf Maschinenputz MP 75 GF entsprechend der durch die DIN 18202 vorgegebenen Qualitätskriterien. Den im Silo angelieferten Maschinenputz förderte eine pneumatische Förderanlage PFT SILOMAT über Schlauchlängen bis 100 m trocken ins innere der Pinakothek. Mittels Einblashaube wurde das Material nahezu staubfrei an eine Mischpumpe PFT G 4 übergeben. Dieses System „PFT SILOMAT bestückt und PFT G 4 mischt, pumpt und spritzt in einem Arbeitsgang“ gilt bei Firma Schmid als optimale Standardlösung bei Verputzarbeiten.

In der Rotunde kam MP 75 Leicht zum Einsatz. „Es war nicht gerade einfach, runde Wände - insgesamt 2.000 m² - auf eine Höhe von 12 m zu verputzen“, äußert sich Reinhard Arndt,

Niederlassungsleiter der Heinrich Schmid GmbH & Co. KG. „Nach dem maschinellen Aufspritzen des Putzes, haben wir diesen vom Gerüst aus mit Putzlehren abgezogen um die geforderte Qualität in den Radien zu erzielen.“ Auch wenn die Arbeiten kompliziert waren, würde sie Arndt jederzeit wieder ausführen: „Allein schon solche Arbeiten optisch zu erleben ist faszinierend.“



Die PFT SILOMAT S-Klasse Größe allein macht's nicht, Qualität muss drin sein!

Interview mit Peter Pertl & Sohn, Innen- und Außenputz-Unternehmen aus Bernau am Chiemsee über die Praxiserfahrung mit der Freifall-Förderanlage PFT SILOMAT S.



Wie sind Sie und Ihre Mitarbeiter mit der Handhabung der Maschine zufrieden?

Das Konzept ist gut durchdacht. Da die Haube fast senkrecht aufgeklippt und die hintere Bordwand ganz abgeklappt werden kann, ist das Be- und Entladen ganz einfach. Auch die vordere Bordwand ist geteilt abklappbar. Das heißt, die Schläuche und Kabel können leicht ausgelegt werden und die Haube kann während des Betriebes geschlossen bleiben.

PFT PRISMA: Wie lange kennen Sie bereits die Maschinenteknik von PFT?

Peter Pertl, sen.: Ich war sozusagen ein Kunde der ersten Stunde. Unsere erste Putzmaschine haben wir 1970 gekauft, damals die Mischpumpe PFT G 1. Über die Jahre kamen weitere Typen, auch Konkurrenzprodukte zu unserem Maschinenpark hinzu. Inzwischen sind wir aber überzeugte PFT-Kunden und besitzen heute sechs Mischpumpen, fünf pneumatische Förderanlagen und einen horizontalen Durchlaufmischer von PFT.

Wie sind Sie auf die neue PFT SILOMAT S aufmerksam geworden?

Rudolf Schmalzgruber, unser zuständiger PFT Außendienstmitarbeiter, stellte uns die Neuheit im Frühjahr letzten Jahres bei einem Hausbesuch vor. Wenige Tage nach unserer Kaufentscheidung stand die neue Förderanlage auf dem Hof. Nach dem ersten Staunen über die Größe der Anlage, wurden wir schnell von ihren Vorteilen überzeugt.

Worin sehen Sie den Hauptvorteil der Freifall-Förderanlage von PFT?

Es ist wirklich ihre Größe. Der PKW-Anhänger bietet viel Platz für das notwendige Zubehör, wie Einblashaube, Förderschläuche, Kabel und Werkzeuge. Das bedeutet nur ein Transport zur Baustelle und die Gewissheit, dass alles beisammen ist. Auch unsere Mitarbeiter wissen, wenn diese Anlage zur Baustelle kommt, ist alles drauf.

Wie oft ist die Anlage bisher im Einsatz gewesen?

Seit dem Kauf vor einem Jahr war die Förderanlage bisher immer gut ausgelastet.

Bei welchen Arbeiten wird die Freifall-Förderanlage hauptsächlich eingesetzt?

Bei Außenputzarbeiten. Das Fördergefäß der PFT SILOMAT S wird unter das Silo montiert. Über den Füllstandmelder, der im Anhänger mittransportiert wird, wird die Anlage dann voll automatisch gesteuert und fördert den Trockenmörtel staubfrei zur Mischpumpe.

Können Sie die PFT SILOMAT S - Anlage weiterempfehlen?

Ja, wir haben nur gute Erfahrungen damit gemacht.



Neuer Service im PFT Internet

Hilfreiche, technische Informationen zum Download!

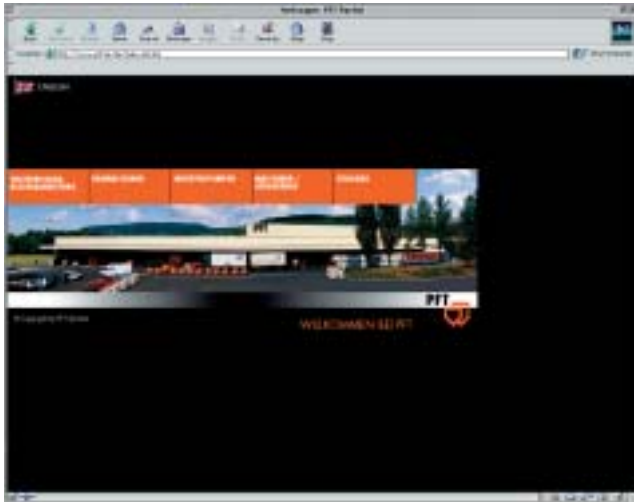


Bild 1

Seit Anfang April 2003 bietet PFT einen neuen Service auf ihrer Internetseite **www.pft.de**.

Noch umfassender, noch schneller, noch aktueller präsentiert sich die neue PFT Web-Site.

Längst ist bekannt, dass PFT nicht mehr nur auf Baustellen weltweit für den Fluss der Dinge sorgt. PFT hat mit ihrer Erfahrung als Maschinenbauer auch andere Fertigungssektoren für sich entdeckt. Neben der bekannten Rubrik Baumaschinen zeigt PFT in vier weiteren Bereichen, was sie leisten kann – in den Teilbereichen Teilefertigung/ Blechbearbeitung, Industriepumpen, Maschinen- und Anlagenbau und Stahlbau (Bild 1).

Als Einstieg erscheint bei allen 5 Bereichen sofort die Seite AKTUELLES, (Bild 2) auf der die neusten Informationen, wichtige Termine und interessante Neuigkeiten von PFT veröffentlicht werden. Im Teilbereich Baumaschinen bietet die Rubrik PORTRAIT einen Überblick über die

lassungen, Händlern und eine Anfahrtsskizze hinterlegt. NEU ist der Inhalt im Punkt INFOS. Hier bietet PFT umfassende, spezielle Informationen für den Anwender:

Anwendungsberichte PRISMA

Maschinen-Einsatzberichte aus der Praxis erwünscht? (Bild 4) Unter dieser Rubrik finden Sie Reportagen zu allen PFT Maschinen -

Vergießen und vieles mehr. Auch das Suchen nach Berichten für speziell ausgewählte Maschinenteknik ist über eine Suchoption möglich.

Prospekte

Alles auf einen Blick! Die aktuellsten Prospekte, Prospektblätter und weiterführende Informationen können Sie ganz einfach per Mausklick bei uns anfordern.

Bedienungsanleitungen/ Modulprogramm

Hier bietet PFT einen ganz besonderen Service - aktuelle und detaillierte technische Informationen zum Download! Lassen Sie sich als PFT-POWER-USER registrieren und profitieren Sie von vielen Vorteilen: Nach Zusendung des vorgefertigten E-Mail-Anmeldeformular (Bild 5) mit Ihren persönlichen Daten erhalten Sie in wenigen Tagen per Post Ihren persönlichen Benutzernamen mit Passwort. Mit diesem Passwort haben Sie die Möglichkeit, PFT



Bild 2

Entwicklung von PFT. Neben ist unter PRODUKTE eine umfangreiche Datenbank über die PFT Produktpalette hinterlegt (Bild 3). Der Weg führt sehr schnell über eine allgemeine Einleitung in Produktgruppen zu den einzelnen Maschinen. Hinter dem Feld KONTAKT zeigen wir Ihnen, dass viele Wege zu PFT führen. Wir stellen unserer PFT Team sowie den nationalen 40 Kilometer-Händler-Service vor. Des Weiteren sind verschiedene Anschriften von internationalen PFT Nieder-

sortiert nach Anwendungsbereichen, wie Verputzen, Beschichten, Verfugen,

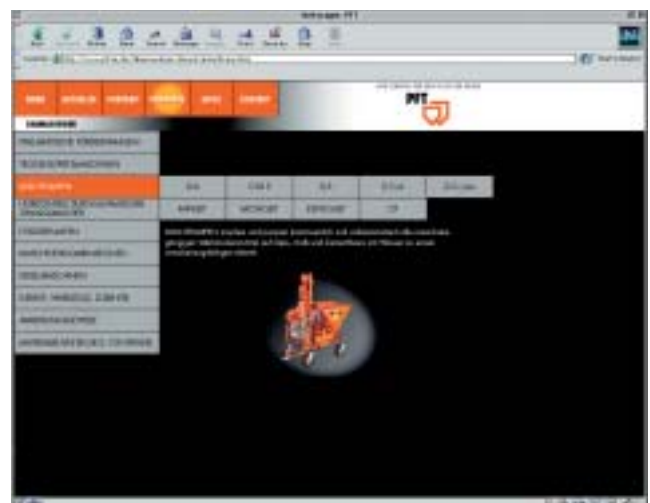


Bild 3

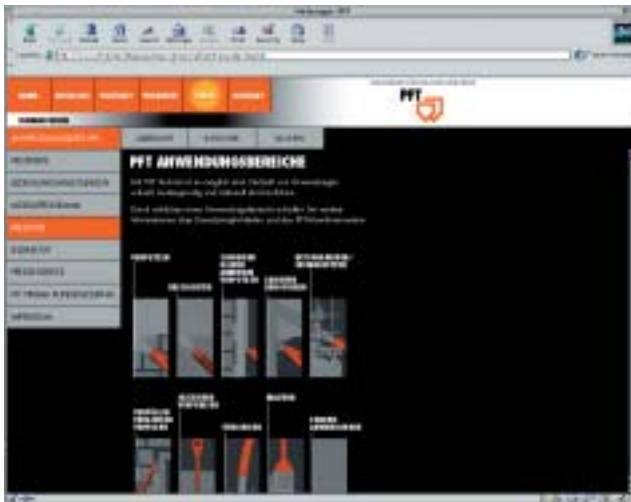


Bild 4

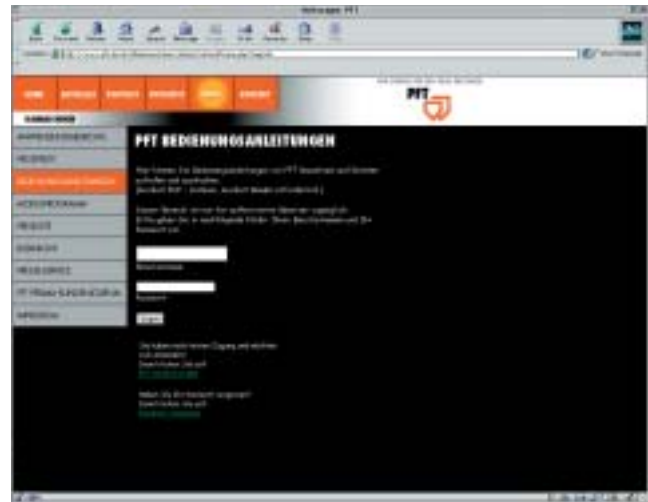


Bild 5

Bedienungsanleitungen der gängigsten Maschinen als Adobe PDF-Dateien downzuladen.

Auch unter PFT Modulprogramm können Sie aktuelle Bedienungsanleitungen zu Geräten, Werkzeugen und Zubehör herunterladen. Dieser Service bietet eine schnelle und unkomplizierte Hilfe bei technischen Fragen.

Preisliste

Ebenfalls Online ist die PFT Preisliste (Bild 6). Geben Sie uns Ihre persönlichen Daten an, indem Sie das PFT-Adress-Formular ausfüllen und per E-Mail abschicken. Sie erhalten sofort einen direkten Zugang zur PFT Preisliste 2003. Haben Sie sich bereits als PFT POWER-USER registrieren lassen, können Sie die Adresseingabe überspringen und direkt auf die Preisliste zugreifen.

Bildarchiv

Foto einer Maschine gefälltig? (Bild 7) In der Rubrik PFT Bildarchiv stehen die neuesten PFT



Bild 6

Bilder als JPG-Datei sortiert nach den einzelnen Produktgruppen zur Verfügung.

Presse-Service

Der Bereich für Redaktionen von Bau-Fachzeitschriften – hier werden die aktuellsten PFT Presseberichte zum download bereit gestellt.

PFT PRISMA Kundenjournal

Kennen Sie unsere Kundenzeitschrift PFT PRISMA noch nicht? Dann lassen Sie sich unter diesem Punkt registrieren.

Kundenjournals mit Neuigkeiten aus dem Hause PFT, interessanten Informationen und Anwendungsberichten aus der Praxis.

Diesen neuen Rundum-Service bieten wir Ihnen 24 Stunden am Tag, 7 Tage die Woche: Informationen pur – schnell und aktuell. So sorgt PFT auch weiterhin für den Fluss der Dinge.



Bild 7

Das Rotor und Stator Programm von PFT



Nachdem René Moineau, Mathematikprofessor aus Paris, 1936 die Exzentrerschneckenpumpe zum Patent angemeldet hatte, begann ihr rasanter Einzug in die verschiedensten Industriezweige.

Ab 1963 setzte Knauf/PFT zum ersten Mal Exzentrerschneckenpumpen erfolgreich im Bausektor für maschinengängige Gipsputze ein. Seitdem gab es zahlreiche Weiterentwicklungen und Verbesserungen. In der Zwischenzeit hat PFT für ihr komplettes Maschinenprogramm spezielle Exzentrerschneckenpumpen im Programm, die das störungsfreie Fördern der unterschiedlichsten Mörtel-Wasser-Gemische ermöglichen. Am Grundprinzip hat sich jedoch bis heute nichts geändert: In einem ausgummierten Gehäuse (Stator) dreht sich ein verschleißfester Rotor. Der als eingängige Schraube ausgeführte Rotor rotiert in einem zweigängigen Stator. Durch diesen Gangunterschied ergeben sich Kammern, die sich fast pulsationsfrei von der Saugseite zur Druckseite hin öffnen und schließen.

PFT STATORE

Die PFT Statore werden heute je nach Kundenwunsch und Materialanforderung in verschiedenen Ausführungen geliefert.

Die nachspannbaren PFT Statore:

Nachspannbar heißt, die Außenhülle des Sators ist entweder ein geschlitztes Stahl- oder ein hartes Kunststoffrohr. Mit einer PFT Spannschelle kann der Förder- und Rückstaudruck individuell eingestellt werden.



Die wartungsfreien PFT Statore:



Diese Statore besitzen ein ungeschlitztes Stahlrohr als Außenhülle und bringen so einen konstanten Förderdruck, was das reibungslose

Arbeiten wesentlich vereinfacht.

Die PFT Statore mit Luftporen:



Der PFT Stator LP ist speziell konstruiert für Materialien, die mit einem festen Luftgehalt verarbeitet werden müssen, wie z. B. Sanier-

putze. Eine Öffnung im Schneckenmantel saugt beim Pumpen Luft in den Stator und mischt so die erforderliche Luftmenge in das Material.

Die Leichtlauf-Statore:

Die Leichtlauf-Statore erleichtern das Anlaufen der Förderpumpe und verringern so das Anlaufdrehmoment.



Seit einigen Jahren neu im Programm, die PFT Statore in Twister-Form. Die PFT TWISTER in Wellenform brechen alle Rekorde. Durch die äußere Form sofort zu erkennen, zeichnen sich die PFT TWISTER auch durch ihre Schuppenstruktur im Inneren aus. Wie bei Fischen ermöglicht diese Struktur ein strömungstechnisch günstiges Verhalten des Mörtel-Wasser-Gemisches, was den Energieverbrauch senkt. Mit dem PFT TWISTER pumpen Sie also strömungsgünstig. Viele Stator-Ausführungen können auf Wunsch mit oder ohne PIN (Verdreh-sicherung) geliefert werden.

Die spezielle Gummimischung der PFT Statore ist auf eine lange Lebens-

dauer ausgelegt und trotzt auch harten Verschleißbeanspruchungen.

PFT ROTORE

Bei den PFT Rotore gibt es zwei Ausführungen. Der Rotor mit oder ohne Zapfen.



Ein Zapfen, d. h. eine „Verlängerung“ des Rotors wird benötigt, wenn das durch die Schneckenpumpe gepumpte Material in einem Nachmischer, wie dem PFT ROTOMIX oder dem PFT ROTOQUIRL noch mal aufgemischt werden soll.



Die außerordentlich hohe Verschleißfestigkeit der PFT Rotore liegt darin begründet, dass Chromcarbide eingebettet sind. Obwohl der PFT Rotor außerordentlich widerstandsfähig ist, wird durch ein spezielles Härteverfahren der Antriebskopf gegenüber schlagartigen Belastungen unempfindlich gemacht.

Auf lange Sicht... vertrauen Sie daher auf PFT.

Überzeugen Sie sich von der Vielfalt der PFT Pumpen. In unserem Beihefter „PFT ROTOR/STATOR PROGRAMM“ finden Sie die gängigsten Schneckenpumpen im Überblick.

Maschinelles Verfugen mit PFT QUICKLI in höchster Qualität

Das Verfugen mittels Maschinenteknik und die dadurch verbesserte Qualität der Fuge - das waren noch vor zwei Jahren die Ziele des Fugetriebes Bangert aus Volksdorf bei Stadthagen.

Durch das Einbringen von pastösem Fugenmörtel ergeben sich wesentliche Vorteile, wie z. B. eine sehr gute Flankenhaftung des Mörtels am Stein und eine nach zwei Tagen schlagregendichte Fuge. Diese phänomenale Haftung und die enorme Dichte sind der wirksamste Schutz vor Ausblühungen.

In Zusammenarbeit mit der Firma Sakret Bremen wurde ein Trockenmörtel entwickelt, der den Anforderungen der maschinellen Förderung und die dadurch verbundene Verarbeitungstechnik erfüllt, der Maschinenfugenmörtel MFE.

Nach anfänglich kleinen Versuchsflächen wurden kontinuierlich größere Objekte bearbeitet,

sowohl im Neubaubereich als auch in der Sanierung.



Im Oktober 2002 ging es dann richtig in die Vollen. Beim Institut für Hygiene und Umwelt in Hamburg stand die Sanierung der Verblendfassade mit einer Fläche von ca. 4000 m² an.

Aufgrund der Arbeitshöhe von vier Gerüstlagen wurde nach einer kleinen und leichten Maschine gesucht und mit der PFT QUICKLI auch gefunden. Mit einem Gesamtgewicht von 34 kg



und einer Breite von 50 cm ist die PFT QUICKLI optimal auf dem Gerüst zu bewegen.

Die Bedienung der durch einen Druckschalter gesteuerten und mit einem Vario-Antrieb ausgerüsteten Maschine, erwies sich als äußerst flexibel, da die Fördermenge der Fugengestaltung angepasst werden kann und auch verwinkelte Ecken kein Problem bei der Verarbeitung sind. Das Anmischen des Sakret Maschinenfugenmörtels MFE erfolgt mittels eines 1.600 Watt starken PFT MIXERS im Mörtelfass.

Hans Bangert, Inhaber des Fugetriebes und selbst an der Fassade aktiv, ist von der Leistung und Flexibilität der Gerätekombination PFT QUICKLI und MIXER überzeugt, die ihm und seinen Mitarbeitern viel Kraft und Aufwand spart. Eine weitere Ausbeute ist die Tatsache, dass die Förderpumpe schnell und einfach zu reinigen ist.



Technische Daten:

PFT QUICKLI

Antrieb:	1.500 W
Drehzahl:	100-350 U/min
Stromanschluss:	230 V Wechselstrom
Förderleistung ca.*:	1-4 l/min
Förderweite bis ca.*:	Mörtel: 7,5 m/ Farbe: 15 m
Betriebsdruck:	max. 20 bar
Trichtereinhalt:	20 l
Abmessungen L/B/H:	700 x 500 x 1.250 mm
Gesamtgewicht:	34 kg

*Richtwerte je nach Mörtelqualität, Konsistenz, Pumpenausführung, Förderschlauchdurchmesser und Förderhöhe.



Autobahn-Brücken-Sanierung mit PFT Maschinenkombination

„Unser Ziel ist das gemeinsame Gelingen Ihres Bauvorhabens!“ so lautet das Firmenmotto der Bauunternehmung Kagerer aus Wörth und unter diesem Leitspruch stand auch die Realisierung folgenden Objektes:



Komplett-Sanierung der Gstaadach-Brücke über die Bundesautobahn 92 München-Deggendorf.



Nach der manuellen Untergrundvorbereitung kam die PFT Maschinenteknik in drei Anwendungsschritten zum Einsatz.

Das durchzuführende Bauvorhaben war in diesem Fall die Sanierung der Gstaadach-Brücke der Autostraße Altdorf-Landshut über die Bundesautobahn 92 München-Deggendorf. Das Ziel bestand im reibungslosen, zügigen Ablauf der Sanierungsarbeiten bei laufendem Autobahnverkehr. Für das gemeinsame Gelingen sorgte das erfolgreiche Dreigestirn: Kagerer Bauunternehmen als aus-

führende Gesellschaft, MC-Bauchemie als Hersteller der verwendeten Materialien und PFT Putz- und Fördertechnik, die die erforderliche Maschinenteknik zur rationellen Bearbeitung lieferte.

Die Aufgabe für Firma Kagerer bestand darin, die Bogenfelder der Autobahnbrücke zu reprofilieren, d.h. Betonausbrüche aufzufüllen, um eine gleichmäßige Betonoberfläche zu erhalten, und die Felder mit einem OSD II System (Oberflächenschutz) zu versehen.

Zu Beginn der Sanierungsarbeiten wurden die Betonausbrüche sauber abgeklopft und die losen Bruchstücke abgestrahlt. Nach dem Auftragen einer Schutzschicht auf die hervorgetretenen Eisenelemente, begann die Firma Kagerer mit den eigentlichen Reprofilierarbeiten. Hier war die Maschinenteknik von PFT gefragt. Christian Kammerbauer, Inhaber des PFT Service-Stützpunktes in Mamming, empfahl Herrn Georg Unterholzer von Kagerer den Einsatz einer langjährig erprobten PFT Maschinenkombination: Ein leistungsstarker Zwangsmischer PFT MULTIMIX über einer nachgeschalteten Förderpumpe PFT N 2 FU 400. Diese anerkannte Maschinenkombination fand bei den drei zu ver-

richtenden Arbeitsschritten Anwendung.

Als Erstes spritzte Firma Kagerer die Beton-

ausbrüche mit Grobmörtel aus. Angemischt wurde das verwendete Material „Nafufill KM 250“ von MC Bauchemie im PFT MULTIMIX, von dort an die Förderpumpe PFT N 2 übergeben und diese „transportierte“ den Grob-



Der Abschluss von drei Arbeitsschritten: Grobmörtel zum Auffüllen, Feinspachtel für eine ebene Oberfläche und zuletzt die Oberflächenschutz-Beschichtung. Das alles angemischt und gepumpt mit einer PFT Maschinenkombination: MULTIMIX und N 2.

mörtel bis zum Verwendungsort, wo es mit dem PFT Reprofilierspritzgerät aufgetragen wurde. Als zweite Schicht kam der Feinspachtel „Nafufill KM 103“ zum Einsatz, um eine ebene Betonoberfläche zu erhalten. Auch der Feinspachtel wurde chargenweise im Zwangs-

mischer angemischt und mit der PFT N 2 „weggepumpt“.

Den Abschluss bildete ein Beschichtungssystem auf Reinacrylat-Dispersionsbasis - ebenfalls mit der PFT Maschinenkombination angemischt und aufgetragen. Zwei Beschichtungen dieses Oberflächenschutzes rundeten die Bauarbeiten ab und von den ehemals groben Betonausbrüchen war nichts mehr zu sehen.

Wieder einmal sorgte PFT für den reibungslosen Fluss der Dinge: diesmal dem Verkehr auf der Bundesautobahn 92!



Sehr gut zu erkennen: Diese groben Betonausbrüche hieß es für die Firma Kagerer zu reprofilieren.

Ein starkes Team:

Lehmputzsysteme von Colfirmit Rajasil und Maschinensysteme von PFT



Zeitlos schön: Der Einsatz von Lehmputz bringt nicht nur ökologische und ökonomische Vorteile, das Besondere ist das wohnlische Ambiente und das angenehme Raumklima.

Seit einigen Jahren erlebt der Baustoff Lehm eine Renaissance. Vorbei ist die Zeit, in der Lehmputz höchstens in der Denkmalpflege zur Anwendung kam, Bilder vorindustrieller Produktionsweisen vorherrschten und die Lehm- bautechnik als Lehrstoff fast gänzlich aus den Stundenplänen verschwunden war. Und das aus gutem Grund, denn Lehm kann, wie kein anderer Baustoff, eine bemerkenswerte Vielzahl positiver Attribute hinsichtlich Umweltverträglichkeit, Energiebedarf und Gesundheit in sich vereinen. Der älteste bekannte Baustoff der Welt ist heute, nicht zuletzt auch durch erheblich erweiterte technische Möglichkeiten, ein durchaus zeitgemäßes und dabei ökologisch und baubiologisch einwand- freies Material.

Auf der Basis dieser Kenntnisse und Eigen- schaften hat die Colfirmit

Rajasil GmbH & Co. KG mit ihrem neuen Rajasil Lehmputzsystem ein universell einsetzbares Produktprogramm ent- wickelt, das, frei von Zu- satzstoffen, ökologisches Bauen im Innen- und/oder geschützten Außenbereich ermöglicht, und das sowohl bei der Restaurierung historisch wertvoller Bauwerke als



Die Lehmputzsysteme von Colfirmit Rajasil lassen sich leicht und unproblematisch mit dem Maschinensystem von PFT verarbeiten.

auch bei der Realisierung individueller Neubauten. Ein weiterer Vorteil: Bei der Verarbeitung muss nicht auf die arbeitserleich- ternde Maschinenteknik

verzichtet werden. Der unterfränkische Bau- maschinenhersteller PFT Putz- und Fördertechnik GmbH & Co. KG bietet für die maschinelle Lehmputz- verarbeitung ein profitables Maschinensystem. Bei den Mischpumpen ist die PFT G 4, die am weitesten verbreitete Standardma- schine. Sie ist ein Europa- meister an Wirtschaftlich- keit unter den kontinuier- lich arbeitenden Misch- maschinen. Über 50.000 verkaufte Exemplare sprechen für sich. Doch auch die weiteren Ausführ- ungen aus der Mischpum- pen-Familie der Firma PFT, wie die Weiterentwicklung PFT G 5 eignen sich Bestens für die wirtschaftliche Verarbeitung von meist grobkörnigen Trocken- lehm.

Mit den offenen Systemen, einem Zwangsmischer PFT MULTIMIX und einer nachgeschalteten Förder- pumpe, wie der PFT N 2 V oder der PFT ZP 3, werden alle erdfeuchten Lehmputze und -mörtel homogen aufgemischt. Erdfeucht gelieferte Lehmmörtel sind ökologisch und ökonomisch eine besonders interessante Alternative. Auch Lehm- Feinputze können mit einer PFT Maschine verarbeitet werden. Hierfür ist die mobile Förderpumpe PFT SWING zu empfehlen. Zusammen mit dem PFT Zierputzspritzgerät und einem Luftkompressor von PFT werden sehr schöne Oberflächen mit gleich- mäßigem Spritzbild erzielt, bei denen eine Nachbe- arbeitung nicht mehr notwendig ist.



Mischpumpe PFT G 4



Mischpumpe PFT G 5



Maschinenkombination:
Zwangsmischer PFT MULTIMIX
und Förderpumpe PFT N 2 V



Förderpumpe PFT SWING II

2.700 m² Zement-Fließmörtel in einem eng gesetzten Zeitplan

Dieter Buchhalla, Inhaber des Unternehmens „DB Estriche“, aus Celle, hatte sich einiges vorgenommen. Er erhielt den Auftrag für ein Großobjekt in Hannover, bei dem es um die Beschichtung von 2.700 m² Zement-Fließmörtel in einer Tiefgarage ging, die innerhalb von wenigen Tagen eingebracht werden musste.

Dieter Buchhalla, der schon seit 1965 erfolgreich den Spezialbetrieb für Estriche führt, wünschte sich für die rasche Ausführung des Objekts eine Maschine, die ihn dabei



Unter diesem beeindruckenden Bürokomplex waren die Firma DB Estriche und eine Mischpumpe PFT G 5 im Einsatz.

Herrn Buchhalla der PFT-Partnerhändler Kurt König aus Ronnenberg erfüllen.

Die Leistung einer „Großen“ und die Wendigkeit einer „Kleinen“ – vereint in einer Maschine.

Mit dem eingebauten Schneckenmantel PFT D 7-2 brachte es die PFT G 5 auf eine Leistung von bis zu 35 Liter Zement-Fließmörtel pro Minute. Die Wendigkeit unterstützte ihre Modulbautechnik, die den Maschinentransport zur und innerhalb der Baustelle erleichterte. In einem Arbeitsgang wurde mit der PFT G 5 der Zement-Fließmörtel angemischt und weggepumpt. Als Zement-Fließmörtel wurde in der Tiefgarage „Silatex-Megaplan“ vom Chemiebaustoff-Hersteller Chemotechnik verwendet.

Das Einbringen des Materials ging, Dank der kontinuierlich arbeitenden Mischpumpe kinderleicht, da das Material immer in der gleichbleibenden Konsistenz angemischt wurde. Der Zement-Fließestrich konnte, ohne

den Einsatz eines Nachmischers, knötchenfrei angemischt und problemlos bis zu 30 Meter weit gepumpt werden. Der lohnende Einsatz von PFT-Maschinentechnik ermöglichte Dieter Buchhalla die gesetzten Termine einzuhalten.



Mit dem Mörtelschlauch PFT RONDO war das Vergießen des Zement-Fließmörtels ein Leichtes.

Wieder einmal bewies PFT ihren Grundsatz: Mit einer starken Maschine im Rücken lässt es sich mühelos, schnell und wirtschaftlich arbeiten.



Unendliche Weiten - und eine Mischpumpe PFT G 5.

tatkräftig unterstützen würde. Da es sich bei diesem Tiefgaragen-Objekt um mehrere Etagen handelte, sollte die Maschine auf der Baustelle leicht zu bewegen sein. Diesen Wunsch konnte

Falk Larernicht, Mitarbeiter von Kurt König stellte Dieter Buchhalla die kontinuierliche Mischpumpe PFT G 5 als seine Wunsch-Maschine vor.



2.700 m² Bodenfläche auf mehreren Etagen hieß es in kürzester Zeit zu beschichten.

PFTs kleinste Mischpumpe, Typ MINIJET II im Großeinsatz

Auf der 14. Internationalen Fachmesse für Baustoffe, Bausysteme, Bauerneuerungen – der BAU 2003 im Januar 2003 in München – stellte PFT ihre kleinste Mischpumpe, die PFT MINIJET II vor. Diese jüngste Innovation von PFT vereinigte viele Vorteile. Der markanteste Vorteil, sofort auf den ersten Blick zu erkennen – das ist ihre Größe. Die Mischpumpe ist klein, leicht, handlich,



Mit der Messeneuheit PFT MINIJET II wurde ein Wohnblock der US-Kaserne in Bamberg innerhalb kürzester Zeit mit neuem Fließspachtel „ausgestattet“.



Mit der PFT Fließbodenspachtel wurde die aufgegossene Spachtelmasse grob ausgezogen.

kompakt und zu all dem noch rollbar, was die Maschine unwahrscheinlich mobil und flexibel macht. Noch dazu ist das „gute Stück“ in 4 Module zerlegbar, dies vereinfacht wesentlich den Transport von Einsatzort zu Einsatzort.

Auch bei den Einsatzgebieten lässt sich die Mischpumpe nicht in eine „Schublade“ stecken. Sie verarbeitet alle pumpfähigen Werk trockenmörtel bis zu einer Körnung von max. 3 mm. Von A wie Ausgleichsmassen, über I wie Innenputz bis Z wie



Das feine und gleichmäßige Verteilen des Fließspachtel führte ein Mitarbeiter der Leo Schmitt GmbH manuell durch.

Zargenmörtel, alles kein Problem für die Kleine. Und durch die leichte und einfache Reinigung scheut auch kein Verarbeiter mehr einen Materialwechsel.

Einer der wichtigsten Beweggründe, sich für den Kauf einer PFT MINIJET II zu entscheiden, ist neben dem günstigen Preis der

Stromanschluss! Die Mischpumpe benötigt zum Anmischen der verwendeten Materialien keinen Kraftstrom, d.h. einfach Stecker in die haushaltsübliche 230 V Steckdose und es kann losgehen. Der Clou an der Sache: der elektronisch stufenlos regelbare 230 V Antrieb kann auch separat

als kraftvoller Mixer verwendet werden. Diese Vorteile überzeugten auch Heinz Schmitt, Geschäftsführer der Leo Schmitt GmbH, Fußbodenbau aus Hesselbach. Heinz Schmitt kennt PFT und ihre Maschinentechnik schon seit Jahren und ist bereits stolzer Besitzer einer Fließestrich-Mischpumpe PFT T 2 E. Für einen Auftrag über das Einbringen von Fließspachtel in einem 3-stöckigen Wohnblock in einer US-Kaserne in Bamberg, sah sich Herr Schmitt nach einer „leichteren“ Maschine um. Eine kurze Maschineneinweisung von PFT Partnerhändler Odenwälder in Schwebheim – und schon ging's los.

Die verwendete Fließspachtelmasse „UZIN-NC 145“ wurde sackweise im Flur der Kaserne angemischt und über einen 1,5 m langen, 3/4-Zoll-Mörtelschlauch in den Zimmern ausgebracht. Die Fließspachtelmasse wurde auf den vorhandenen Estrich aufgegossen und mittels dem PFT MINIJET II Zubehörteil, der PFT Fließbodenspachtel, ausgezogen. In kürzester Zeit meisterte die Neuheit PFT MINIJET II ihren Einstand und wird von nun an für die Leo Schmitt GmbH auf vielen Baustellen ein treuer Helfer sein.



Klebmörtel



Zargenmörtel



Sanierungsmörtel



Innenputz



Ausgleichsmassen



Fließspachtel

RIESEN-DIE KLEINE MISCHPUMPE PFT MINIJET II

„Seit ich mit der Kleinen arbeite, läuft es riesig für mich!“

Mit anderen Worten:
mehr Spaß,
mehr Zeit,
mehr Geld!

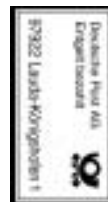


WIR SORGEN FÜR DEN FLUSS DER DINGE



PFT-Nachrichten

Bei Unzustellbarkeit oder Mängeln in der Anschrift Anschriftenberichtigungskarte an:
PFT Putz- und Fördertechnik GmbH & Co. KG, Postfach 60, 97343 Iphofen



Sie möchten mehr zu bestimmten Themen erfahren? Kein Problem!

Kreuzen Sie an, über welche Themen Sie gern mehr erfahren möchten.

Senden Sie uns diese Rückseite als Fax zu:

Telefax: +49 9323 31-770

- | | |
|---|---|
| <input type="checkbox"/> PFT N2 | <input type="checkbox"/> Bitte um Kontaktaufnahme |
| <input type="checkbox"/> PFT G4 / G5 | <input type="checkbox"/> Interesse an |
| <input type="checkbox"/> PFT QUICKLI | |
| <input type="checkbox"/> PFT SILOMAT S | |
| <input type="checkbox"/> PFT MINIJET II | |
| <input type="checkbox"/> Gesamtprospekt | |

Ist Ihre oben genannte Anschrift so richtig?

Bitte eventuell korrigieren!

Frühjahrs-Check

Putzmunter in den Frühling!



Der Schnee schmilzt von selbst – doch Ihre Maschinenteknik muss fit gemacht werden.

Denn nur eine fachgerecht überprüfte und gewartete Maschine garantiert auf lange Sicht das reine Arbeitsvergnügen und verlässliche Sicherheit!

Dadurch haben Sie einen stresslosen Start – in den Frühling, aber vor allem auch in die weitere Zukunft. Ihr Baumaschinenhändler hilft Ihnen gerne weiter.

Vereinbaren Sie einen Termin. Lieber Frühjahr als später!

Impressum:

© Copyright by:
PFT Putz- und Fördertechnik
GmbH & Co. KG
Postfach 60, 97343 Iphofen
Redaktion:
PFT Putz- und Fördertechnik
GmbH & Co. KG

Satz und Gestaltung:

Kirschbaum & Mende,
Rottendorf
Druck: StieberDruck, Lauda
Umweltfreundliches Papier
Auflage: 33.000 Stück

(Alle Texte wurden in der neuen
Rechtschreibung verfasst.)