



Casolare Besançon-Ramseyer, Selzach

Quando lo stile rustico incontra il moderno

Nell'antico fienile del casolare di Selzach, nel Canton Soletta, è stato possibile realizzare un appartamento in mansarda, con vano scala e galleria. I nuovi ambienti così realizzati offrono ora una superficie utile di circa 242 m². Grazie alla soluzione Spazio-nello-spazio di Knauf, in collaborazione con Cocoon, il sottotetto è stato sfruttato in modo ottimale e l'omonimo sistema è stato applicato ad hoc per pareti interne portanti e non.

Grazie a una parete antincendio collocata tra la parte abitativa dell'edificio e quella destinata alle attività agricole, sono stati ampiamente soddisfatti anche gli elevati requisiti di sicurezza posti dalla committenza. Gli allestimenti interni in stile moderno conferiscono all'ambiente un calore che esalta alla perfezione l'aspetto rustico delle travi del tetto.



Informazioni sul sistema Knauf impiegato:

Ristrutturazione del sottotetto nell'antico fienile/casolare risalente al 1800 circa.

Tutti gli ambienti sono realizzati con struttura "Spazio-nello-spazio". Parete antincendio REI90 tra la parte abitativa e quella agricola.

Pareti interne

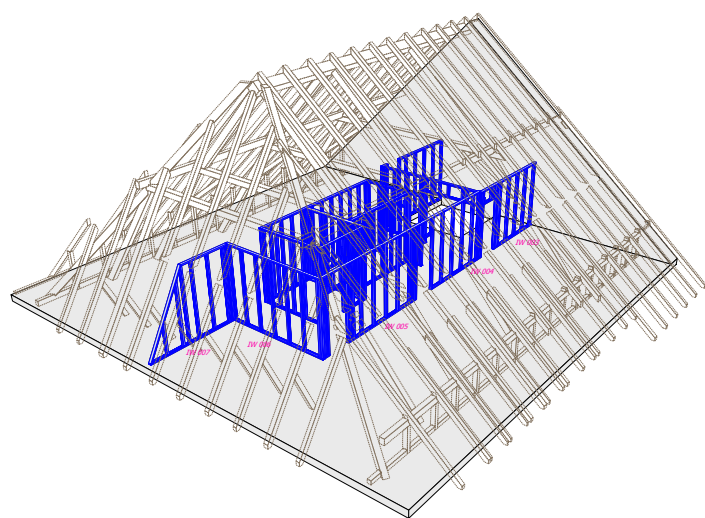
- Non portanti: realizzate con pareti autoportanti W112 Knauf
- Portanti: con Cocoon W112
- Rivestimenti: tutti con Diamant Knauf, 2x 12.5 mm

Soffitti

- Soffitti autoportanti con profili Cocoon 100 mm Diamant 2x 12.5 mm
- Dimensioni in base alla portata e all'ampiezza (luce)
- Galleria DT147

Pavimenti

- GIFAfloor LBS Knauf 28 mm come lastra di distribuzione del carico in stanze, galleria e vano scala



Casolare Besançon-Ramseyer

Caratteristiche strutturali

Costruzione massiccia, edilizia leggera in acciaio

Durata dei lavori

Gennaio 2018 - novembre 2018

Luogo

Chappeliweg 4, 2545 Selzach

Committenza

Olivier e Jasmin Besançon-Ramseyer, Selzach

Progetto architettonico

SKS Architekten AG, Philipp Schmid, 3014 Berna

Esecuzione edilizia leggera in acciaio

Viktor-Wyss AG, 4534 Flumenthal

Progettista speciale

Cocoon System AG, 4056 Basilea



Sede centrale

Knauf AG
Kügenstrasse 17
4153 Reinach BL
info@knauf.ch

Svizzera occidentale

Bureau technique
Rue Galilée 4
1400 Yverdon-les-Bains
info@knauf.ch

Svizzera meridionale

Ufficio tecnico
Via Cantonale 2a
6928 Manno
info@knauf.ch

Tel.
Fax

058 775 88 00
058 775 88 01