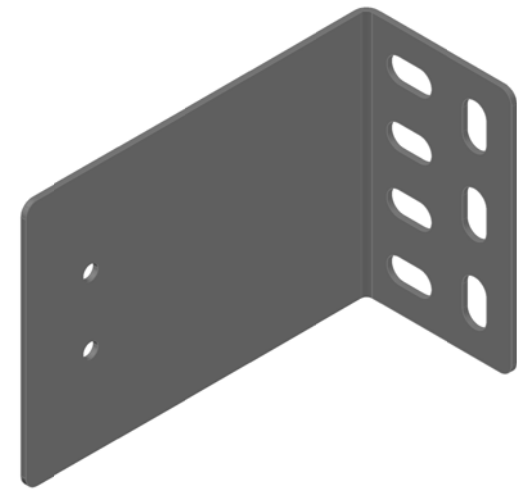
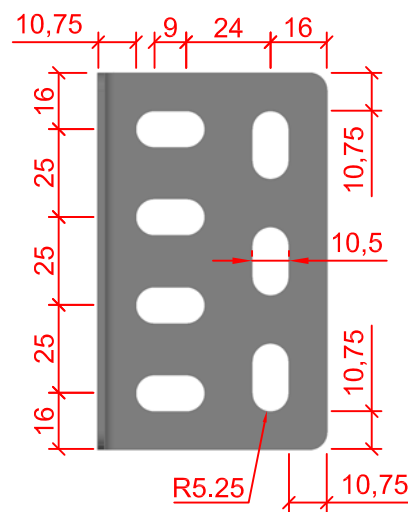
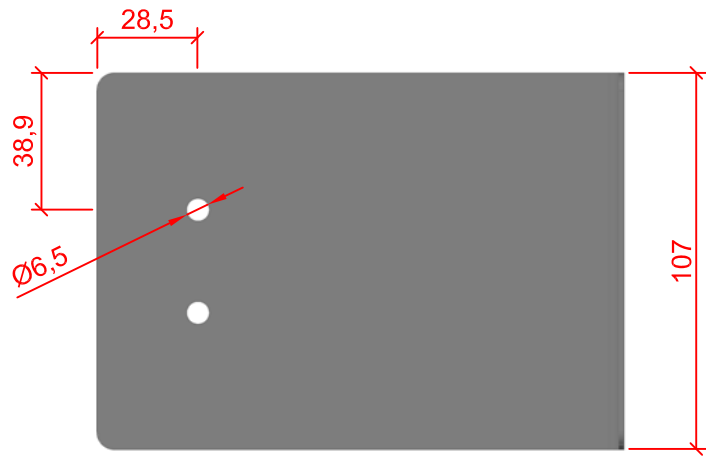


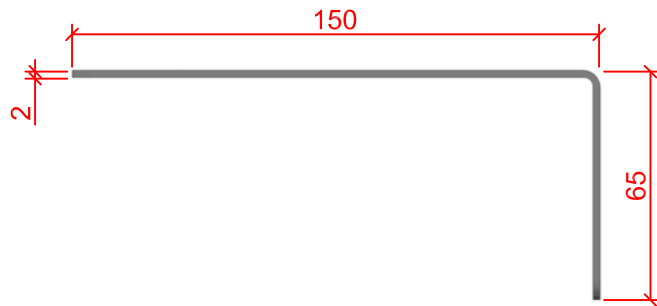
# Hoja Técnica - Escuadra de sustentación Acero 107x65x150x2,0 mm.



La fijación con los perfiles se realiza en los colisos redondos, con tornillo.  
Se restringe el movimiento horizontal y vertical. No se permite movimiento alguno.

La fijación de la escuadra al muro se realiza con un anclaje fijo.  
Para elegir el tipo de fijación, consultar con los fabricantes especializados.

Medidas en mm.



Ensayo N° 11-3047.1997 APPLUS

Fecha: 06-04-2017

Autor: Dpto. Técnico

**Carga vertical  
esfuerzo cortante**

Fr (0,2%) = 660 N

F1d = 327 N

F3d = 586 N

Fs = 1108 N

**Fuerza horizontal  
tracción y succión**

Fm = 1756 N

Ft = 1999 N

**Geometría**

Altura = 107,0 ± 1,0 mm.

Espesor = 2,0 ± 0,5 mm

Longitud 1 = 65,0 ± 1,0 mm.

Longitud 2 = 150 ± 1,0 mm.

**Tolerancias**

Interiores

A extremos

± 1,0 mm.

± 1,0 mm

**Material**

Recubrimiento: Z 275 gr/m<sup>2</sup> ( 20 µm) -Z 450 gr/m<sup>2</sup> ( 32 µm)

Tipo de acero: DX51D