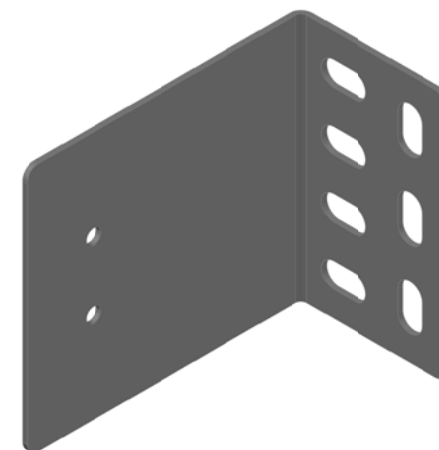
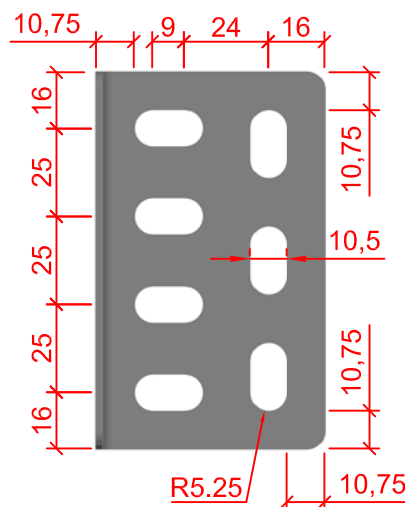
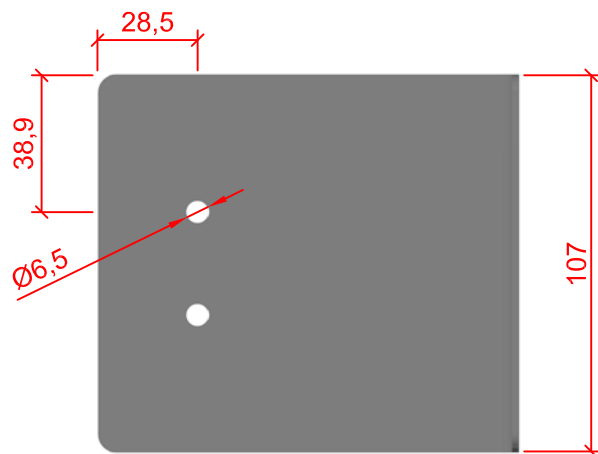
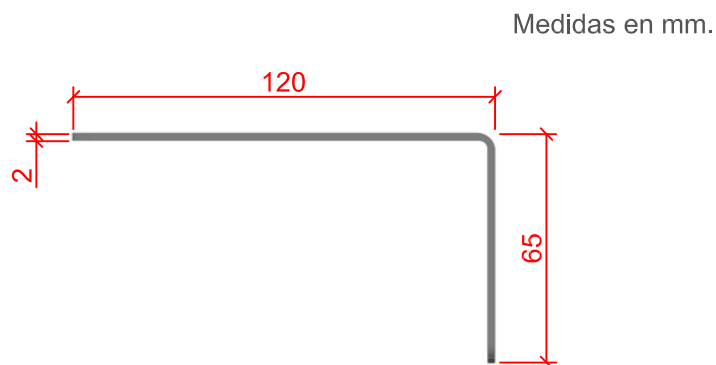


# Hoja Técnica - Escuadra de sustentación Acero 107x65x120x2,0 mm.



La fijación con los perfiles se realiza en los colisos redondos, con tornillo.  
Se restringe el movimiento horizontal y vertical. No se permite movimiento alguno.

La fijación de la escuadra al muro se realiza con un anclaje fijo.  
Para elegir el tipo de fijación, consultar con los fabricantes especializados.



Ensayo N° 11-3047.1997 APPLUS

Fecha: 06-04-2017

Autor: Dpto. Técnico

**Carga vertical  
esfuerzo cortante**

Fr (0,2%) = 660 N

F1d = 327 N

F3d = 586 N

Fs = 1108 N

**Fuerza horizontal  
tracción y succión**

Fm = 1756 N

Ft = 1999 N

**Geometría**

Altura = 107,0 ± 1,0 mm.

Espesor = 2,0 ± 0,5 mm

Longitud 1 = 65,0 ± 1,0 mm.

Longitud 2 = 120 ± 1,0 mm.

**Tolerancias**

Interiores

A extremos

± 1,0 mm.

± 1,0 mm

**Material**

Recubrimiento: Z 275 gr/m<sup>2</sup> ( 20 µm) -Z 450 gr/m<sup>2</sup> ( 32 µm)

Tipo de acero: DX51D