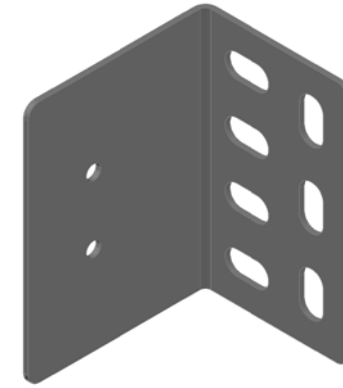
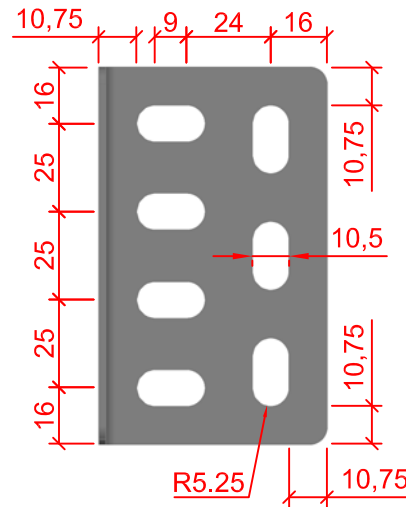
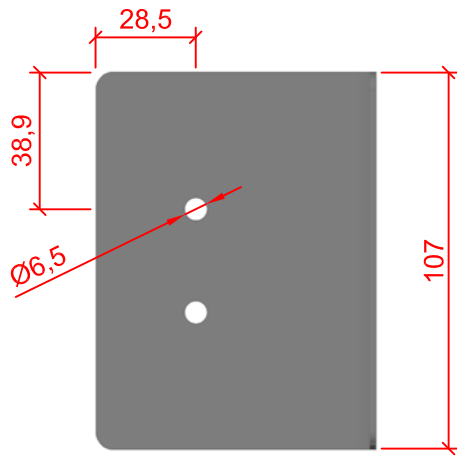


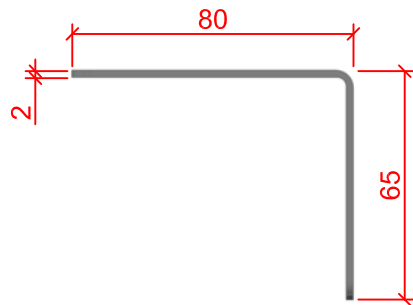
Hoja Técnica - Escuadra de sustentación Acero 107x65x80x2,0 mm.



La fijación con los perfiles se realiza en los colisos redondos, con tornillo.
Se restringe el movimiento horizontal y vertical. No se permite movimiento alguno.

La fijación de la escuadra al muro se realiza con un anclaje fijo.
Para elegir el tipo de fijación, consultar con los fabricantes especializados.

Medidas en mm.



Ensayo N° 11-3047.1997 APPLUS

Fecha: 06-04-2017

Autor: Dpto. Técnico

**Carga vertical
esfuerzo cortante**

Fr (0,2%) = 660 N

F1d = 327 N

F3d = 586 N

Fs = 1108 N

**Fuerza horizontal
tracción y succión**

Fm = 1756 N

Ft = 1999 N

Geometría

Altura = 107,0 ± 1,0 mm.

Espesor = 2,0 ± 0,5 mm

Longitud 1 = 65,0 ± 1,0 mm.

Longitud 2 = 80 ± 1,0 mm.

Tolerancias

Interiores

A extremos

± 1,0 mm.

± 1,0 mm

Material

Recubrimiento: Z 275 gr/m² (20 µm) -Z 450 gr/m² (32 µm)

Tipo de acero: DX51D