

KRUNDID

Valik ja kasutus



ALUSPIND

Krundi valimisel tuleb kõigepealt ehitusplatsil ringi vaadata ja võtta arvesse kõik pinnad, mida kavatsete töödelda. Iga pinna omadused määravad krundi valiku. Kui valite sobiliku krundi, valmistate aluspinna ette edasiseks sujuvaks tööks (krohvimiseks, pahteldamiseks, värvimiseks, plaatimiseks jm).



Erinevatest materjalidest sein



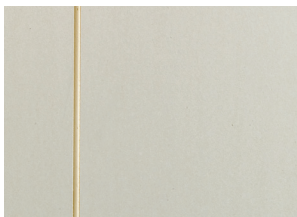
Betoon



Silikaattellis



Betoonplokk



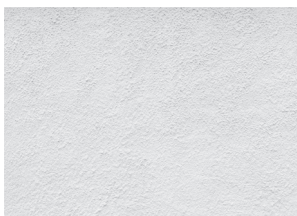
Kipskartongplaat



Poorbetoon plokk



Vana krohv



Kipskrohv



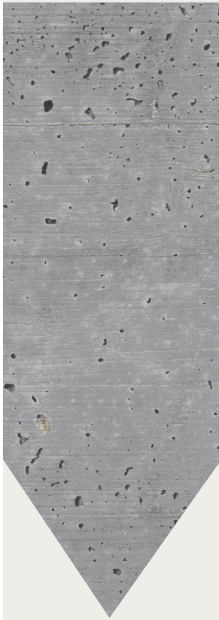
Keramsiitplokk

KRUNT TAGAB

- › Nakkuvuse järgmise kihiga
- › Ühtlase imavuse
- › Tolmu sidumise
- › Kaitse niiskuse läbitungimise eest

KRUNDI KASUTUSALAD

Suure tihedusega, sile ja väheimav pind, nt betoon.



Nakkesilla moodustavad krundid

Nt Betokontakt



Tugevalt imavad aluspinnad, nt kipskrohv, poorbetoon, betoonplokid.



Imavust reguleerivad krundid

Nt Stuc-Primer



Rabedad ja kriimustus-tundlikud pinnad, nt vana krohv, kipskartongplaadid.



Sügavale tungivad krundid

Nt Tiefengrund



Kaltsiumsulfaadist tasanduskiht, tsementplaadid, veekindlad puitlaastplaadid, terratso.



Krundid, mis tagavad nakkuvuse ja tõkestavad niiskuse läbitungimist

Nt Spezialhaftgrund







Tiefengrund

Dispersioonkrunt tugevdab murenenud, kergelt liivaseid ja rabedaid pindu nii siseruumides kui ka õues.



Betokontakt

Jämeda struktuuriga dispersioonkrunt toimib nakkesilla moodustava materjalina, mis lisab siseruumide mineraalpindadele (eriti betoonpindadele) karedust.



Stuc-Primer

Polümeerdispersiooni kontsentratsioon müüritiste ja suure veeimavusega mineraalsete pindade veeimavuse ühtlustamiseks ning vähendamiseks pindade krohvitoo jaoks ette valmistamisel.



Putzgrund Fassade

Knauf Putzgrund Fassade on stüreen-akrüüli vesi dispersiooni, marmoripulbri, kvartslüüa ja pigmentide suspensioon. Kasutatav ka sise- ja välistöödel igat tüüpi lubisementskrohvide ja sisetöödel kipspindade ette valmistamisel õhekrohvidega katmise jaoks. Katab hästi ja ühtlustab viimistluskihi värvitoone.



Haftemulsion

Siledade, imavate ja mitteimavate pindade kruntamiseks enne hüdroisolatsiooniga katmist, plaatimist, krohvimist, pahteldamist või põrandavalu.

Sobib tsement-, paekivi-, betoon ja kivipindadele. Kaitseb pinda niiskuse eest ja parandab nakkuvust. Veeauru läbilaskev.



Spezialhaftgrund

On mõeldud nii suure kui vähese imavusega või mitteimavate aluspindade töötlemiseks seintel, lagedel ja põrandatel. Ühtlustab imavust, parandab niiskuskaitset ja naket enne tasandussegu pealekandmist põrandale või põranda plaatimist, samuti seintele enne krohvimist. Vähendab õhumullide tõusu aluspinnalt tasandussegu pealekandmisel.

KRUNDI VALIK



Valige kõige sobivam:

- › Knauf Tiefengrund
- › Knauf Betokontakt
- › Knauf Stuc-Primer
- › Knauf Putzgrund Fassade
- › Knauf Haftemulsion
- › Knauf Spezialhaftgrund

Knauf Tiefengrund

Niiskustõke-universaalkrunt

- › Sise- ja välitöödeks.
- › Imendub väga hästi ja parandab nakkuvust.
- › Reguleerib aluspinna imavust.
- › Veeauru läbilaskev.
- › Seob lihvimisel tekkinud peened osakesed.
- › Kasutusvalmis, lahustivaba, keskkonnale kahjutu.
- › Takistab pahtliga katmisel õhumullide teket.

Imavate pindade (nt kips-, lubi-, lubisementkrohvi, kips- ja kipskiudplaatide ning kips- ja tsementpõrandate) kruntimiseks enne pahteldamist, tasandus- või kinnitusseguga katmist, värvimist või tapeetimist. Sobib hästi rabedate ja kergelt kriidiste pindade (nt värskest lihtitud isetasanduvate kipspõrandate) sidumiseks. Kasutatav seinte, lagede ja põrandate kruntimiseks nii siseruumides kui õues.

Materjalikulu: ca 100ml/m²



Knauf Betokontakt

Betoonpinna nakkekrunt

- › Sisetöödeks.
- › Sisaldab kvartsliiva.
- › Moodustab kareda nakkekihi.
- › Punast värvi.
- › Veeauru läbilaskev.
- › Kasutusvalmis, lahustivaba, keskkonnale kahjutu.

Siseruumide seinte ja lagede siledade ning väheimavate pindade (nt. monoliitbetoon ja raudbetoonpaneelid) kruntimiseks. Hea nakkekiht enne krohvimist kips- või lubikrohviga või kipsplaatide kinnitamist kinnitusseguga Perfix. Sobib ideaalselt monoliitbetooni ja raudbetoonpaneelide kruntimiseks.

Materjalikulu: 250-350g/m²



Knauf Stuc-Primer

Imavate pindade krunt

- › Sisetöödeks.
- › Vastupidav leeliste mõjule.
- › Vähendab ja ühtlustab imavust.
- › Kollaka värvusega.

Imavate või ebaühtlaselt imavate (müüritiste) pindade kipskrohvidele, nagu MP75, MP75 L, Goldband, Rotband jms. krohvimise ettevalmistamiseks. Vähendab ja ühtlustab müüritise imavust - et aluspind ei imaks vett krohvisegust ära ja krohvi pinnale ei tekiks kuivamise müüritise mustrit.

Sõltuvalt aluspinna imavusest lahjendada puhta veega suhtes 1:1 kuni 1:3

Materjalikulu:
1:3-le veega lahjendamisel 100g/m²



Knauf Putzgrund Fassade

Fassaadikrunt õhekrohvide alla

- › Sise- ja välitöödeks.
- › Tugevdab pinda ja reguleerib imavust.
- › Ei sisalda lahusteid.
- › Suurepärase nakkuvusega.
- › Auru läbilaskev.
- › Sobib seinale ja lakke.

Knauf Putzgrund Fassade on kasutusvalmis kruntimisvahend fassaadisoojustuse liitsüsteemides armeeritud pinna kruntimiseks enne katmist õhekrohviga nagu mineraal-, akrüül-, silikaat-, siloksaan- või mosaiikkrohv. Kuulub sertifitseeritud fassaadisoojustussüsteemi Knauf Termo Plus. Samuti on kasutatav sise- ja välitöödel lubitsemengkrohvidega ja sisetöödel kipskrohvidega kaetud pindade ette valmistamisel õhekrohviga katmise jaoks. Ei sobi kasutamiseks kipsplaatidel.

Materjalikulu: ~0,375 kg/m²



Knauf Haftemulsion

Nakkekrunt

- › Sise- ja välitöödeks.
- › Lahustivaba kontsentraat.
- › Tagab krohvi ja pahtli nakkuvuse aluspinnal külge.
- › Vähendab aluspinna veeimavust.
- › Parandab mitteimava pinna nakkuvust.

Imava pinnaga (nt tellistest, silikaattellistest, poorbetoonist) seinte ja põrandate kruntimiseks enne krohvimist, pahteldamist, plaatimist ja põrandavalu. Parandab nakkuvust aluspinnaga ja muudab katte pragunemis- ning kulumiskindlaks. Kasutatakse nakkuvust parandava vahendina enne plaatimist nii mitteimavatel kui suure imavusega pindadel.

Soovitused veega lahendamiseks

imavale pinnale	1:4
mitteimavale pinnale	1:2

Materjalikulu:

Krundina:

imavale pinnale	40-50 g/m ²
mitteimavale pinnale	30 g/m ²

Kruntimiseks enne

põrandavalusegu valamist:

niiskust sisaldavale pinnale	40 g/m ²
mitteimavale pinnale	30 g/m ²
kaltsiumsulfaadist	40-50 g/m ²



Knauf Spezialhaftgrund

Krunt erinevatele aluspindadele

- › Sise- ja välitöödeks.
- › Lahustivaba kontsentraat.
- › Parandab naket aluspinnaga. Reguleerib imavust.
- › Niiskust tõkestav.
- › Pigmenteeritud roosaks.
- › Pealekandmine kätsi.

Kasutusvalmis nakkekrunt nii suure kui vähese imavusega või mitteimavate aluspindade töötlemiseks seintel, lagedel ja põrandatel (nt. kaltsiumsulfaadist tasanduskiht, kipskrohv, poorbetoon, lubjakivi, tsementplaadid, terratso jmt. katted aga ka puidust aluspinnad). Ühtlustab imavust, parandab niiskuskaitset ja naket enne tasandussegu pealekandmist põrandale või põranda plaatimist, samuti seintele enne krohvimist. Vähendab õhumullide tõusu aluspinnalt tasandussegu pealekandmisel.

Materjalikulu ühekordsel pealekandmisel:

Tavalised imavad aluspinnad
~ 50 – 100 g/m²

Mitteimavad aluspinnad
~ 40 – 60 g/m²

Vanad plaadid, terratso
~ 70 – 100 g/m²

Soovitused lahendamiseks veega

Suure imavusega pinnad 1:4

Tavalised, vähesema imavusega 1:2

Siledad, mitteimavad lahendamata

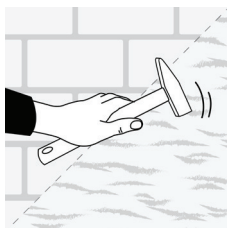


KUIDAS ALUSPINDA KONTROLLIDA?

	Mida kontrollitakse?	Pinna ettevalmistus
Vaatlus	Rabedad, koordineeritud osad Pahkunud kiht Kondensaad Lubjasete	Eemaldage mehaaniliselt Karestage terasharjastega hõõruki või harja abil, töödelge liivapriitsiga Laske ära kuivada Eemaldage mehaaniliselt
Hõõrumine	Nakkunud tolmu	Niisutage harjaga
Koorimine	Pinna tugevus (lahti tulnud kihid, murendid)	Puhastage pind terasharjaga, töödelge liivapriitsiga
Betoonpind	Imavus	Niisutage pinda veega, vajaduse korral puhastage betoonile sobiva puhastusvahendi ja harjaga ning peske puhta veega. Kuivanud mitteimav pind kruntiga tootega <i>Betokontakt</i> , imav pind (krohv) tootega <i>Tiefengrund</i> .
Temperatuur	Ruumi ja pinna temperatuur	Temperatuuri korral alla +5 °C ei saa krohvimistöid teha. Kütteseadmete kasutamise korral tuleb veenduda, et nii ruumi kui ka aluspinda temperatuur on nii krohvimise kui ka kuivamise ajal üle +5 °C.
Kontroll CM-seadmega	Niiskus	Laske ära kuivada, soojendage

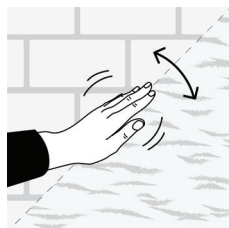
ALUSPINNA KONTROLLIVIISID

Koputuskatse



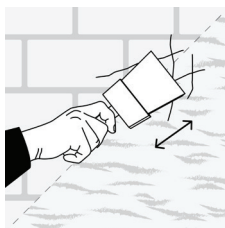
Aluspinda kerge läbikoputamiseks saab tuvastada tühimikud. Need tuleb eemaldada ja täita analoogselt materjaliga.

Hõõrumiskatse



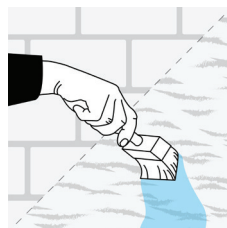
Hõõrge pinda peopesaga, et teha kindlaks, ega pinnal ei ole tolmu või muud mustust. Kontrollige seda mitmest kohast.

Koorimis-/kaapimiskatse



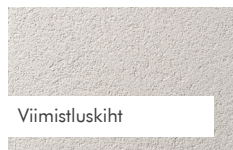
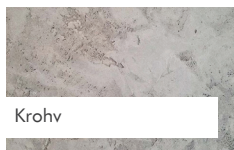
Koorige või kaapige kontrollitavat pinda pahtlilabida või spaatliga. Selle katsega kontrollitakse, kas kihid on kindlalt nakkunud ja kas pind on piisavalt tugev. Kihid ei tohiks kergelt kooruda ega mureneda. Kontrollige mitmest kohast.

Niisutuskatse



Tehke hari puhta veega niiskeks ja niisutage ühtlaselt pinda. Kui pinna värvus muutub hiljemalt 3–5 minuti möödudes helehallist tumehalliks ja selle pealispinnale ei jää vett, on tegu imava aluspinnaga.

Kruntide valik aluspindadele



Tooted	Sügavale tungivad krundid	Nakkesilla moodustavad krundid		Imavust reguleerivad krundid		
	Tiefengrund	Betokontakt	Putzgrund Fassade	Stuc-Primer	Haftemulsion	Spezialhaftgrund

1. Võtke arvesse, kus töid tehakse

Väljas	+	-	+	-	+	+
Sees	+	+	+	+	+	+
Seintel	+	+	+	+	+	+
Laes	+	+	+	+	+	+

2. Valige aluspind, mille katate teise kihiga

Betoon		✓✓				✓✓
Keraamilised, keramsiit betoonist, poorbetoonist, silikaadist plokid	✓			✓✓	✓✓	✓✓
Erinevatest materjalidest sein	✓*			✓✓*	✓✓*	✓✓
Vana kahjustatud tellistest sein	✓			✓✓*	✓✓*	
EPS-plokid, jäävraketised		✓✓*				
Kandevõimeline lubi-, lubitsement- ja tsementkrohv	✓			✓✓	✓✓	✓
Kipskrohv	✓			✓✓	✓✓	✓✓
Vana kandevõimeline lubi- ja lubitsementkrohv	✓		✓✓	✓✓	✓✓	✓
Kipskiudplaadid	✓✓		✓✓			✓✓
Vana rabe lubi- ja lubitsementkrohv	✓✓					
Pahtliga kaetud pind	✓					

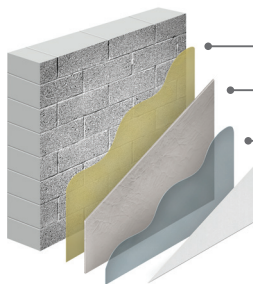
✓ Võib kasutada
✓✓ Soovituslik

* Kattekiht tuleb armeerida

+ Sobib
- Ei sobi

NÄIDISKONSTRUKTSIOONID

KERAMSIITPLOKK



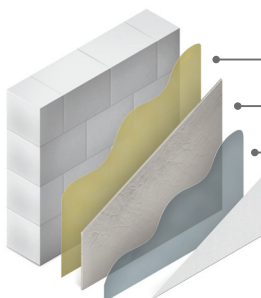
STUC-PRIMER

KIPSKROHVID*

TIEFENGRUND

SUPER FINISH,
FILL & FINISH LIGHT

POORBETON PLOKID



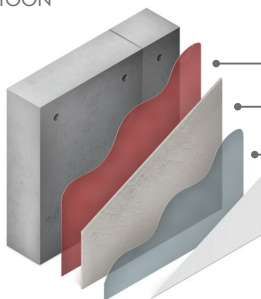
STUC-PRIMER

KIPSKROHVID*

TIEFENGRUND

SUPER FINISH,
FILL & FINISH LIGHT

BETON



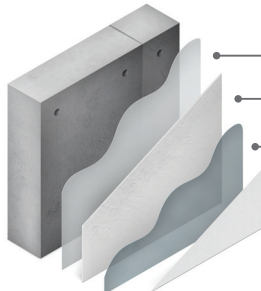
BETOKONTAKT

KIPSKROHVID*

TIEFENGRUND

SUPER FINISH,
FILL & FINISH LIGHT

RAUDBETONIST LAGI SUURENDATUD TULEKAITSEGA



BETOKONTAKT

VERMIPLASTER

TIEFENGRUND

SUPER FINISH,
FILL & FINISH LIGHT

* MP75, MP75L, ROTBAND, GOLDBAND

KNAUF



Knauf Tallinn UÜ
Järvevana tee 7B
10112 Tallinn
Eesti

Kontakt:
info@knauf.ee
www.knauf.ee

▶ Youtube: Knauf Eesti
f Facebook: Knauf Eesti