

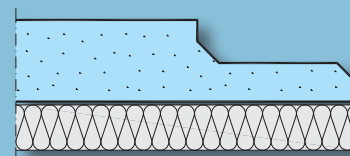


Sausās būves sistēma

## K854.lv

Tehniskā lapa

06/2022



## Brio MW

Ģipša šķiedras plāksnes kompozītmateriālu elements ar minerālvates izolāciju, ar frēzētu pakāpjveida gropi grīdas segumiem

### Materiāls

Gatavais ģipša šķiedras plāksnes elements ar līmētu 10 mm minerālvates izolāciju, 600 x 1200 mm formātā ar 35 mm platu frēzētu pakāpjveida gropi, elementa Brio 18 MW kopējais biezums – 28 mm.

- Plāksnes tips  
EN 14190

### Uzglabāšana

Sausā vietā uz plākšņu paliktņiem.

### Kvalitātes nodrošinājums

Saskaņā ar EN 14190 prasībām ir veikts produkta tipa tests, tiek nodrošināta pastāvīga ražošanas procesa kontrole. Produkts marķēts ar CE zīmi.

### Īpašības un priekšrocības

- Neliels uzstādīšanas augstums
- Neliels svars
- Kompozītelements ļauj ietaupīt vienu darba ciklu
- Uzlabota skaņas izolācija un ugunsdrošība
- Monolīts ģipša šķiedras elements
- Izturīga pakāpjveida grope
- Ļoti augsta kvalitāte
- Ātra, vienkārša uzstādīšana

## Ģipša šķiedras plāksnes kompozītmateriālu elements ar minerālvates izolāciju

### Pielietojums

Kā gatavo elementu grīdas segums jaunbūvēs un renovētās būvēs, objektos ar saspringtiem termiņiem, lai uzlabotu ugunsdrošību un skaņas izolāciju. Var izmantot arī mitrās telpās, piemēram, dzīvojamo māju vannas istabās bez sliekšņiem.

### Izstrāde

Apstrāde veicama saskaņā ar attiecināmajiem standartiem, kā arī Knauf gatavo elementu grīdas segumu sistēmbukletu F12.lv. Ja Brio gatavo elementu grīdas segumam ir plānota lielāka noslodze, tad apvienojumā ar Vidiwall 1Mann iespējams ievērojami palielināt Brio slodzes uzņemšanas veiktspēju.

Sīkāka informācija ir atrodamā šādos dokumentos:

- tehniskais buklets Vidiwall 1Mann K811U-B.lv
- tehniskā lapa Vidiwall 1Mann K811U.lv
- buklets F12LD.lv

### Tehniskie dati

Apzīmējums	Norma	Mērvienība	Vērtība
Plāksnes tips	EN 14190	-	h
Plāksnes svars	EN 14190	kg/m <sup>2</sup>	24,7
Lieces stiprība	EN 14190	N/mm <sup>2</sup>	izturēta
Ugunsreakcija	EN 14190	klase	A2-s1, d0 (C.3)
Malu veids, pa perimetru	-	-	pakāpjveida grope
Ūdens tvaika difūzijas koef. μ	EN 14190	-	7/3
Siltuma caurlaidības pretestība R	-	m <sup>2</sup> K/W	0,32 <sup>1)</sup>
Ilgstošas temperatūras ietekmes augšējā robežvērtība	-	°C	≤ 50

1) Aprēķinot Brio elementu / Brio kompozītmateriālu elementu siltuma caurlaidības pretestību, Brio ir pieņemta  $\lambda = 0,38 \text{ W/(m·K)}$

### Piegādes programma

Nosaukums	Platums mm	Garums mm	Biezums mm	Svars kg/m <sup>2</sup>	Iepakojuma vienība	Art. Nr.	EAN kods
Brio 18 MW	600	1200	28	24,7	50 gab. uz paletes 36 m <sup>2</sup> /palette	00082678	4003982193001

#### Knauf info centrs:

► Tel. +371 67 032 999

► info-lv@knauf.com

► [www.knauf.lv](http://www.knauf.lv)

Ražotājs: Knauf Gips KG, Am Bahnhof 7, 97346 Iphofen.

Piegādātājs: SIA Knauf, Daugavas iela 4, Saurieši, Stopiņu pag., Ropažu nov., LV-2118, Latvija.

SIA Knauf patur tiesības tehnisko izmaiņu veikšanai. Garantija attiecas tikai uz materiāla nevainojamām īpašībām. Materiāla patēriņa, daudzuma un izpildījuma rādītāji ir pieredzes rezultātā iegūti lielumi, kas nevar tikt attiecināti uz katru individuālu gadījumu tiešā nozīmē. Dotās vērtības neatbrīvo pircēju/pārdevēju no produkcijas derīguma pārbaudes attiecīgajam pielietojumam. Izdevumu aizsargā autortiesības. Izmaiņas, pārpublicējumi un kopijas, arī fragmenti, iespējami tikai ar SIA Knauf atļauju.

**Knauf sistēmas būvfizikālās, statiskās un tehniskās īpašības tiek pilnībā garantētas tikai tad, ja ir lietotas Knauf sistēmas sastāvdaļas vai īpaši Knauf ieteikti produkti.**