

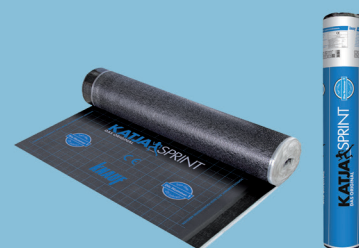


Grīdu sistēma

## F457.lv

Tehniskā lapa

03/2024



# Katja Sprint Abdichtungsbahn

Pašlīmējoša, bitumena hidroizolācija grīdas konstrukcijām

## Materiāls

Katja Sprint Abdichtungsbahn ir pašlīmējoša, bitumena hidroizolācija grīdas konstrukcijām. Katrā gareniskajā savienojumā (augšējā un apakšējā) ir līmējošā šuve.

## Sastāvs

Polimēru bitumens ar stikla flīsa un alumīnija iekšējo struktūru, no abām pusēm pārklāts ar polietilēnu.

## Uzglabāšana

9 mēneši. Ruļļus uzglabāt vertikāli. Sargāt no tiešiem saules stariem un pārāk augstas temperatūras.

## Kvalitātes nodrošinājums

Saskaņā ar EN 13963 prasībām ir veikts produkta tipa tests, tiek nodrošināta pastāvīga ražošanas procesa kontrole. Produkts marķēts ar CE zīmi.

## Īpašības un priekšrocības

- Ļoti liela  $s_d$  vērtība ( $\geq 1500$  m)
- Pašlīmējoša un hermetizējoša
- Ātra un vienkārša ieklāšana
- Laba pielāgojamība pamatnei
- Augsta produktivitāte no viena ruļļa
- Neliels biezums ( $\sim 0,9$  mm)
- Iztur lielu mehānisko slodzi
- Ieklāšanai nav nepieciešama līme uz šķīdinātāja bāzes vai atklāta liesma sakausēšanai
- Radona necaurlaidīga
- Maza emisija (pārbaudīts saskaņā ar AgBB)
- Iekšdarbiem

## Pielietojums

Katja Sprint hidroizolācijas membrāna paredzēta tikai un vienīgi grīdu izbūvei iekšējās un nekalpo kā hidroizolācija pret šķidrumu iedarbību no augšas. Hidroizolācijas pasākumi koka konstrukcijām – atbilstoši DIN 68800.

Katja Sprint hidroizolācijas membrānas izmantošanas veidi:

- Hidroizolācija pret zemes mitrumu “melnajām” grīdām, kas saskaras ar zemi DIN 18533-1: ūdens ietekmes klase W 1.1-E (DIN 18533-1) un W 1.2-E (vispārējais būvuzraudzības pārbaudes sertifikāts).
- Izolācija pret radona gāzi “melnajām” grīdām, kas saskaras ar zemi.
- Starpstāvu griestu hidroizolācija (izņemot koka siju griestus) virs telpām ar augstu mitruma līmeni.
- Barjeras slānis pret paaugstinātu atlikummitrumu no betona griestiem. Iekšdarbiem.

## Izstrāde

### Pamatne

Pamatnei jābūt tīrai un bez asiem izvīzījumiem.

### Izstrāde

Atrullētās loksnes tiek ieklātas ar 10 cm pārlaidumu gareniskajās un gala šuvēs. Līmēšanu garenvirziena šuvēs veic pēc tam, kad ir noņemtas abas aizsargplēves sloksnes, šuves saspieš piezot.

Gala savienojumus noblīvē ar pašlīmējošām hidroizolācijas savienojuma lentēm.

Savienojumus ar vertikāliem komponentiem var izveidot arī ar Katja Sprint Anschlussstreifen hidroizolācijas līmlenti.

Laika gaitā un slodzes ietekmē līmes izturība turpina palielināties, tādējādi veidojot stipru un blīvu savienojumu.

Zemā temperatūrā līmes stiprības veidošanos var paātrināt, izmantojot celtniecības fēnu.

## Tehniskie dati

Apzīmējums	Standarts	Vienība	Vērtība / Lielums
Rullļa svars	–	kg	36–39
Rullļa platums	–	m	~ 1,25
Rullļa garums	–	m	~ 32
Masa	–	kg/m²	~ 0,9
Biezums	–	mm	~ 0,9
Karstumizturība	–	°C	+100
Stiepes un pagarinājuma izturība:			
maks. gareniskais stiepes spēks	EN 13969 EN 13970	N/50 mm	≥ 400
maks. stiepes spēks šķērsvirzienā		N/50 mm	≥ 280
pagarinājums pie maks. gareniskā stiepes spēka		%	≥ 2
pagarinājums pie maks. stiepes spēka šķērsvirzienā		%	≥ 2
Savienojuma šuves izturība:			
gareniskā bīdes stiprība	EN 13969	N/50 mm	≥ 160
bīdes stiprība šķērsvirzienā	EN 13970	N/50 mm	≥ 160
Aukstā lieces izturība	EN 13969 EN 13970 EN 14967	°C	≤ –20
Ugunsizturība	EN 13969 EN 13970 EN 14967	klase	E
Ūdens tvaika caurlaidība	EN 13970	m	1500

## Darbi sienas zonā

Katja Sprint hidroizolācijas membrānu uzklāj uz sienas hidroizolācijas membrānas tā, lai savienojuma vietā nebūtu iespējama kapilārā ūdens pārnese (piemēram, caur apmetuma tiltniņiem), kas varētu nodarīt kaitējumu. Droša hidroizolācijas slāņa izveidošana:

- Pie sienas hidroizolācijas pirmā ķieģeļu slāņa līmenī.  
Izvilkt hidroizolācijas membrānu līdz grīdas augšējai malai.
- Pie sienas hidroizolācijas grīdas līmenī.

Katja Sprint hidroizolācijas membrānas salīmēšanu ar sienas hidroizolācijas membrānu veic, izmantojot Katja Sprint Anschlussfix vai Katja Sprint Anschlussstreifen. Alternatīva: Izvilkt hidroizolācijas membrānu līdz grīdas augšējai malai.

## Radona necaurlaidība

Katja Sprint hidroizolācijas membrāna ir radona necaurlaidīgs materiāls.

Lai izpildītu radona necaurlaidības prasības, piemēram, pagraba telpām, savienojumi ar sienas norobežojošām membrānām vai citām būvkonstrukcijām ir jāveido hermētiski. Atkarībā no būvkonstrukcijas šim nolūkam var izmantot Katja Sprint Anschlussstreifen savienošanas līmlenti vai līmi Katja Sprint Anschlussfix.

## Pielietošanas apliecinājums

DIN 18533-1

Vispārējais būvuzraudzības pārbaudes sertifikāts (abP) P-SAC 02/5.1/14-101/1

## Atsauce uz citiem dokumentiem

- Tehniskā lapa [Katja Sprint Anschlussfix F458.lv](#)
- Tehniskā lapa [Katja Sprint Anschlussstreifen F459.lv](#)

## Izstrādes temperatūra / klimats

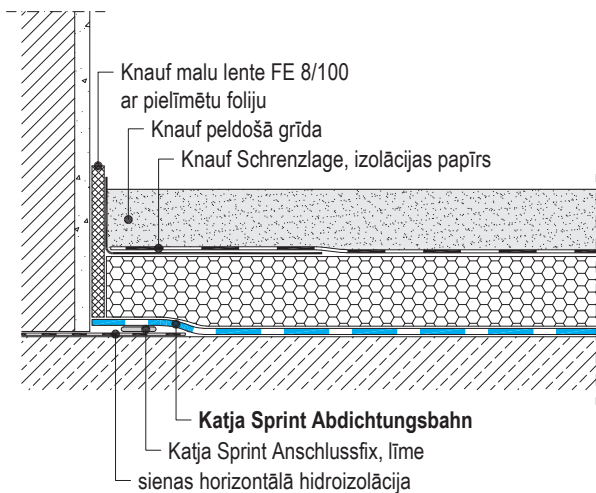
Izstrādes temperatūra nedrīkst būt zemāka par +5 °C.

### Darbu veikšanas piemēri

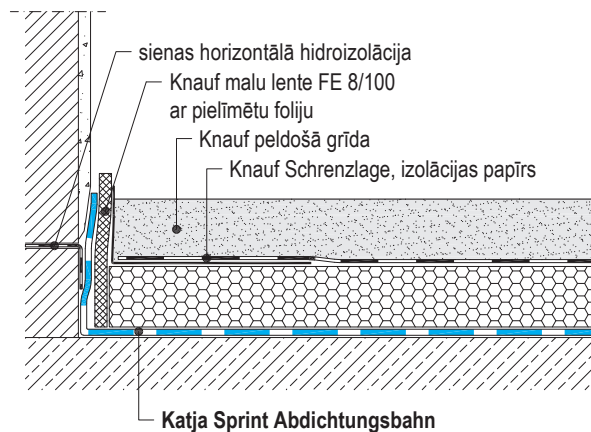
Mērogs 1:5

#### Sienu savienojumi

F457.de-V1 Sienas hidroizolācija uz grīdas plātnes

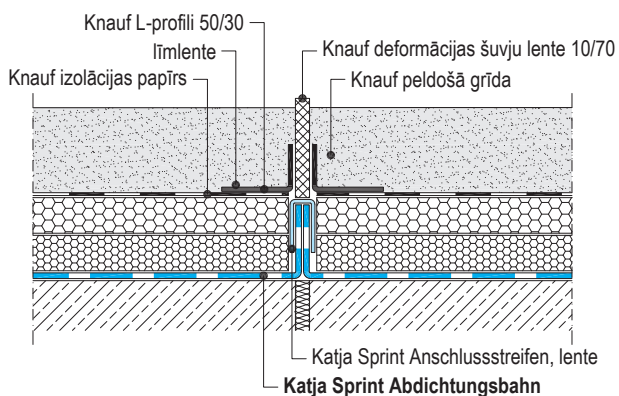


F457.de-V2 Sienas hidroizolācija uz pirmās ķieģeļu kārtas

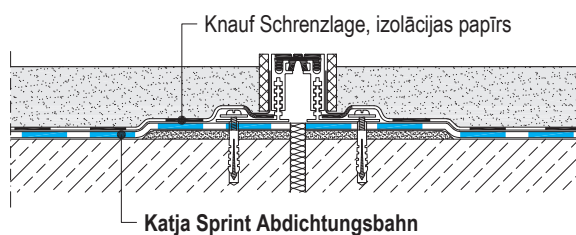


#### Deformācijas šuves

F457.de-V3 Klons uz izolācijas slāņa

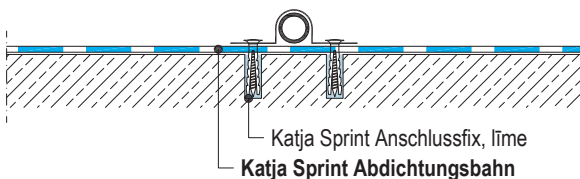


F457.de-V4 Klons uz atdalošā slāņa ar augstas deformācijas profilu

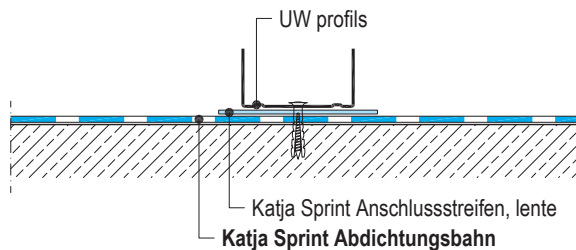


#### Stiprinājumi

F457.de-V5 Cauruļu skava uz betona grīdas



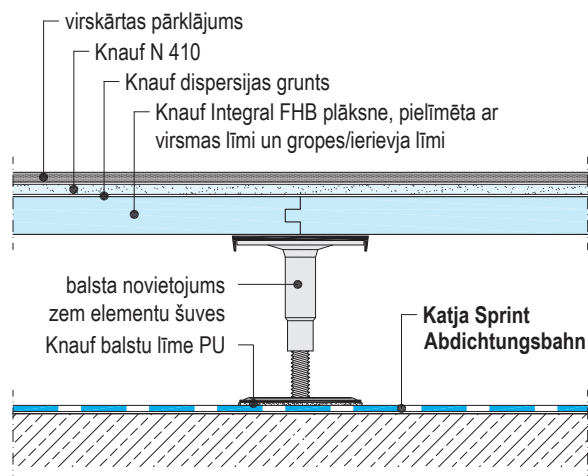
F457.de-V6 Sienas profils uz neapstrādātas grīdas



### Darbu veikšanas piemēri (turpinājums)

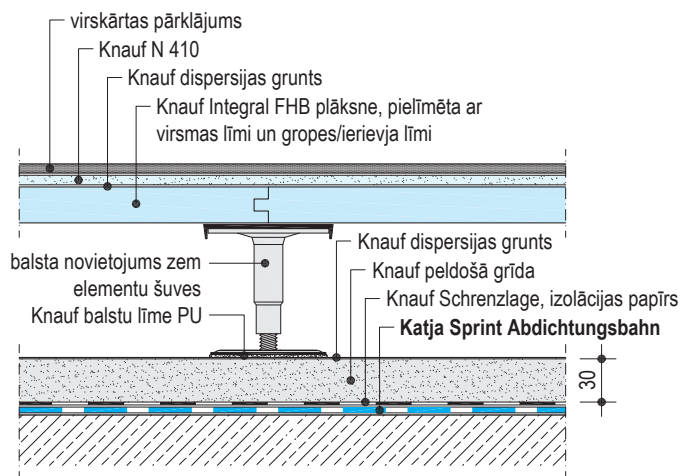
#### Zem dubultajām grīdām

F457.de-V7 Blīvējums zem dubultās grīdas



Mērogs 1:5 | Izmēri mm

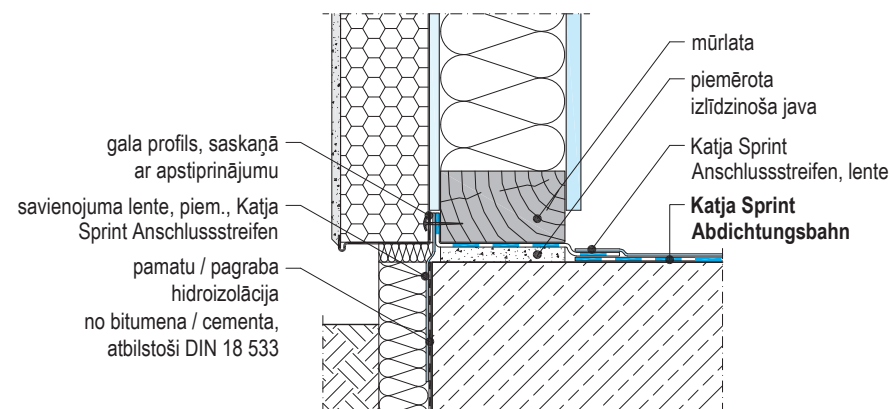
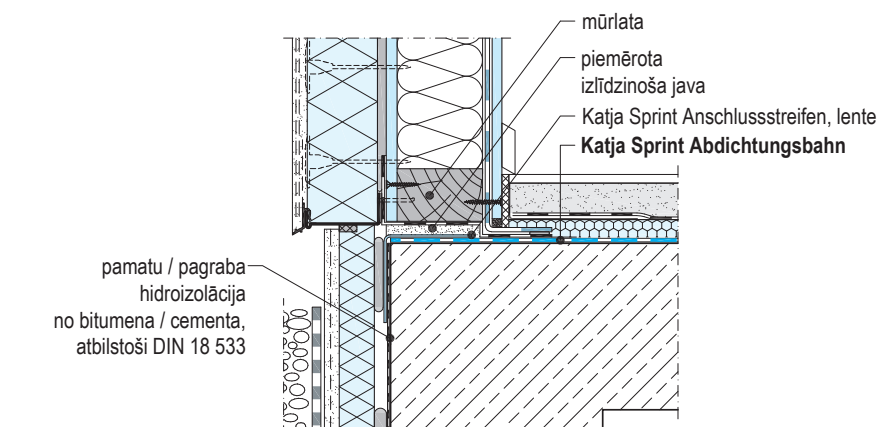
F457.de-V8 Blīvējums zem dubultās grīdas



#### Cokola savienojumi

Koka paneļu sienas

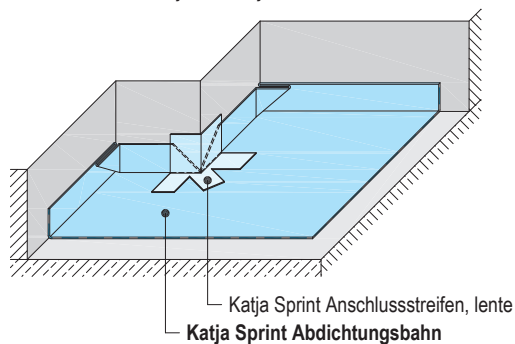
Shematiskie rasējumi



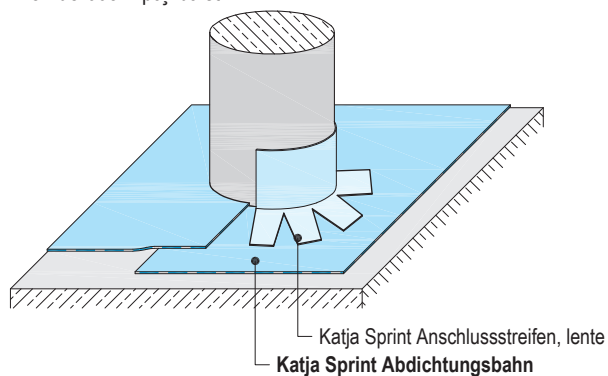
*Uzbrīstošo javu kā pamata javu nevar lietot, ja uz pamatnes un sienas konstrukcijas ir asumi, netīrumi vai citi defekti, kas varētu sabojāt Katja Sprint hidroizolācijas membrānu.*

**Savienojumi**

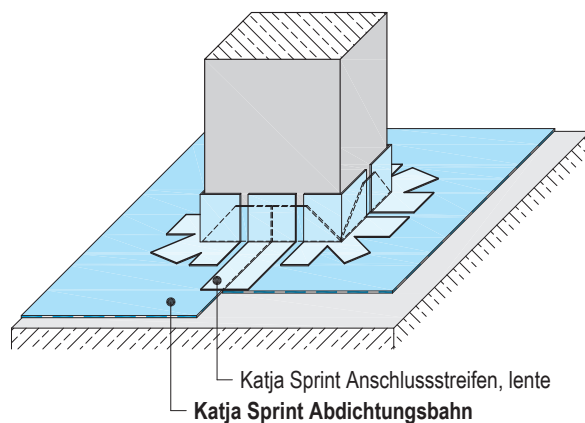
F457.de-001 Iekšējie un ārējie stūri



F457.de-003 Apaļi balsti



F457.de-002 Taisnstūrveida balsti



## Patēriņš

Nosaukums	Patēriņš	Produktivitāte
Katja Sprint Abdichtungsbahn	~ 1,08 m <sup>2</sup> uz m <sup>2</sup>	~ 37 m <sup>2</sup> no rullļa

## Citi norādījumi

Šī tehniskā lapa nosaka materiāla izmantošanas apjomu un ieteicamo darbu veikšanu, bet tā nevar aizstāt izpildītāja prasmes. Papildus šiem ieteikumiem darbu jāveic saskaņā ar būvdarbu prasībām. Ražotājs garantē izstrādājuma kvalitāti, bet tam nav ietekmes uz tā pielietošanas veidu un apstākļiem. Šaubu gadījumā jāveic izmēģinājuma pielietojums. Ar šo tehnisko datu lapu tiek atcelti iepriekšējie tehnisko lapu izdevumi.

## Darba drošība un atkritumu savākšana

Atkritumu identifikācijas klase:

170301

(skatīt materiāla drošības datu lapu).

## Ilgspēja un apkārtējā vide

Kritērijs	Vienība	Vērtība
AgBB shēmas prasības	–	izpilda

## Piederumi

Nosaukums	Iepakojums	Iepakojuma vienība	Art. Nr.	EAN kods
Katja Sprint Anschlussstreifen, lente	15 m, rullis	60 gab. uz paletes	00039929	4003982149329
Katja Sprint Anschlussfix, līme	310 ml	20 gab. kastē	00468506	4003982316578

## Piegādes programma

Nosaukums	Iepakojums	Iepakojuma vienība	Art. Nr.	EAN kods
Katja Sprint Abdichtungsbahn	40 m <sup>2</sup> , rullis	20 gab. uz paletes	0082044	4003982191281

### Knauf info centrs:

▶ Tel. +371 67 032 999

▶ info-lv@knauf.com

▶ [www.knauf.lv](http://www.knauf.lv)

Ražotājs: Knauf Gips KG Am Bahnhof 7, 97346 Iphofen.

Piegādātājs: SIA Knauf, Daugavas iela 4, Saurieši, Stopiņu pag., Ropažu nov., LV-2118, Latvija.

SIA Knauf patur tiesības tehnisko izmaiņu veikšanai. Garantija attiecas tikai uz materiāla nevainojamām īpašībām. Materiāla patēriņa, daudzuma un izpildījuma rādītāji ir pieredzes rezultātā iegūti lielumi, kas nevar tikt attiecināti uz katru individuālu gadījumu tiešā nozīmē. Dotās vērtības neatbrīvo pircēju/pārdevēju no produkcijas derīguma pārbaudes attiecīgajam pielietojumam. Izdevumu aizsargā autortiesības. Izmaiņas, pārpublicējumi un kopijas, arī fragmenti, iespējami tikai ar SIA Knauf atļauju.

Knauf sistēmas būvfizikālās, statiskās un tehniskās īpašības tiek pilnībā garantētas tikai tad, ja ir lietotas Knauf sistēmas sastāvdaļas vai īpaši Knauf ieteikti produkti.